

ОБОСОБЛЕННОЕ ОБСТОЯТЕЛЬСТВО

ДЕЕПРИЧАСТИЕ



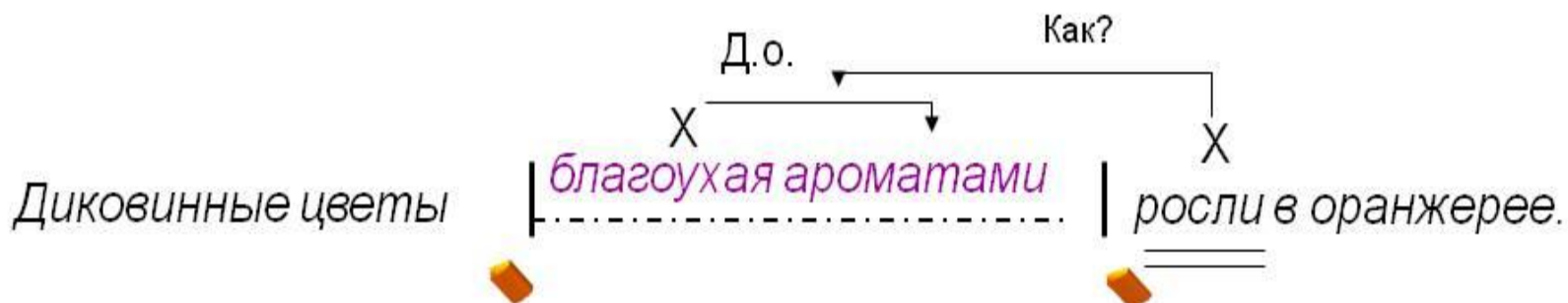
- Часть «**дее-**» означает близость этой части речи к действию, то есть к глаголу. Подберем слово, в которое тоже входит «**дее-**» **дееспособный**, то есть способный к действию. **Деепричастие** способно к действию. Оно обозначает добавочное действие.



- Деепричастие – это
- самостоятельная неизменяемая часть речи, которая
- отвечает на вопросы: что сделав? что делая?
- и обозначает дополнительное действие к глаголу (сказуемому)

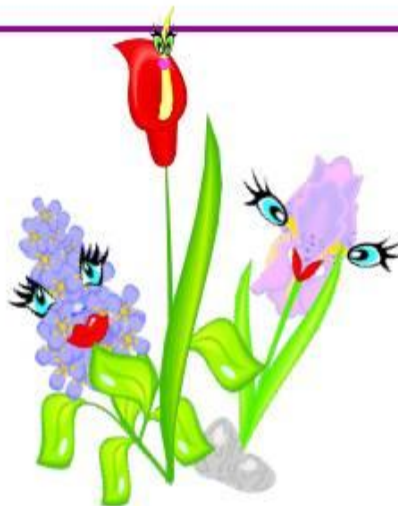


Деепричастный оборот (д.о.)



Д. о. = ... | деепричастие + зависимое слово | ...

Д.о. может стоять
в начале,
середине,
конце предложения,



Гусь,
увидев детей,
улетел.

Собрав свои вещи, плававшие по реке, мы
выбрались на берег, вытащили злополучную лодку,
разожгли костер и до утра обогревались, сушились
и обсуждали ночное приключение.

Отметьте предложение с деепричастным оборотом

- 1) Человек, отдающий доброту другим, наполняет свое сердце теплотой.
- 2) Творите добро, и мир ответит вам тем же.
- 3) Изъять милосердие – значит лишить человека нравственности.
- 4) Призывая милость к падшим, мы воспитываем в себе милосердие.