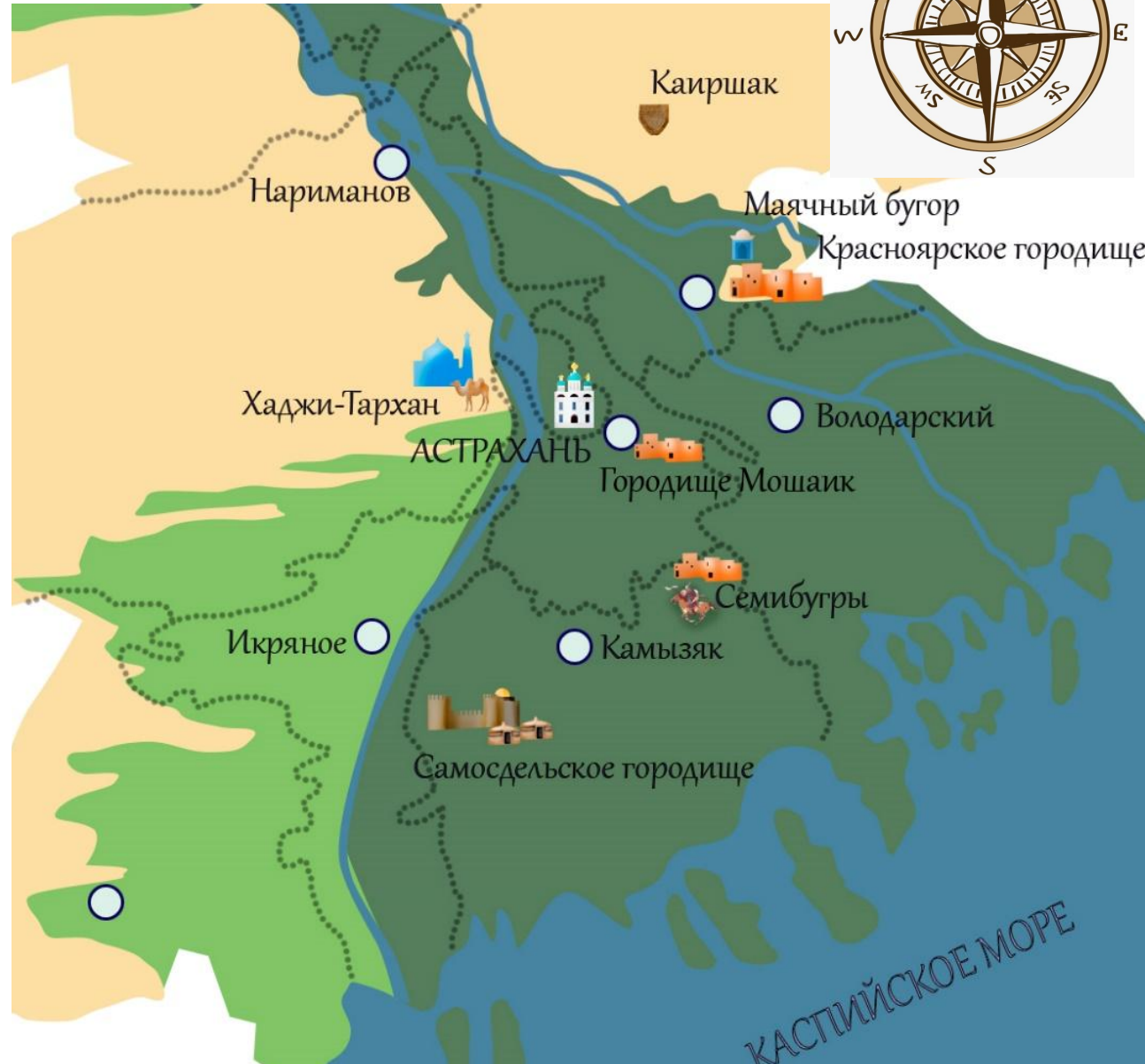
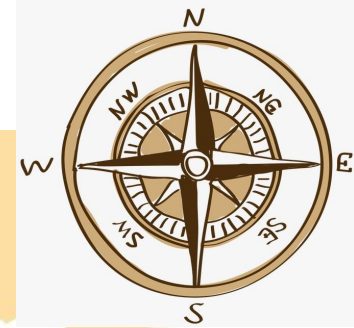


Археология в Астрахани: история и перспективы



А.Г. Жирова

Карта Астраханской области



История Астраханской археологии



- Начало археологических исследований в Астраханской области – 1920-е годы.
- Всего более 100 памятников археологии от эпохи Мезолита до Нового времени.

Стоянка эпохи неолит Байбек

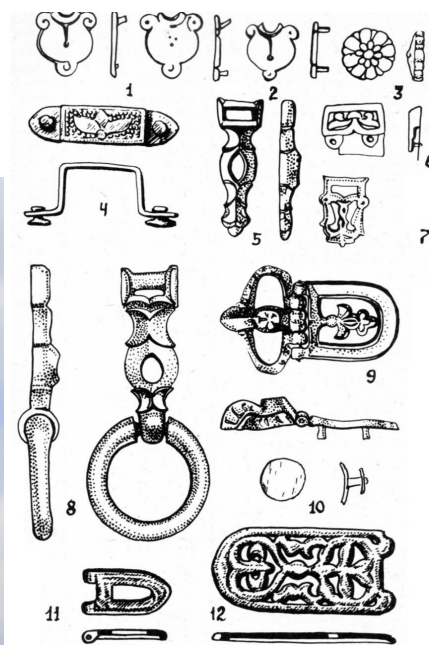
Красноярский район

- Стоянка "Байбек" была открыта в декабре 2008 года, а с июля 2013 года археологи приступили к ее систематическому исследованию.
- Жители стоянки были охотниками и рыбаками





Курганный могильник «Кривая Лука» Черноярский район



Сокровища сарматских вождей из раскопок у с. Косика



Изображение сарматского катафрактария



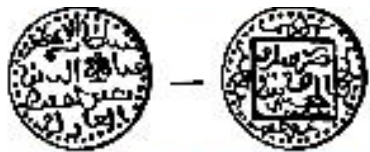
Самосдельское городище

Камызякский район

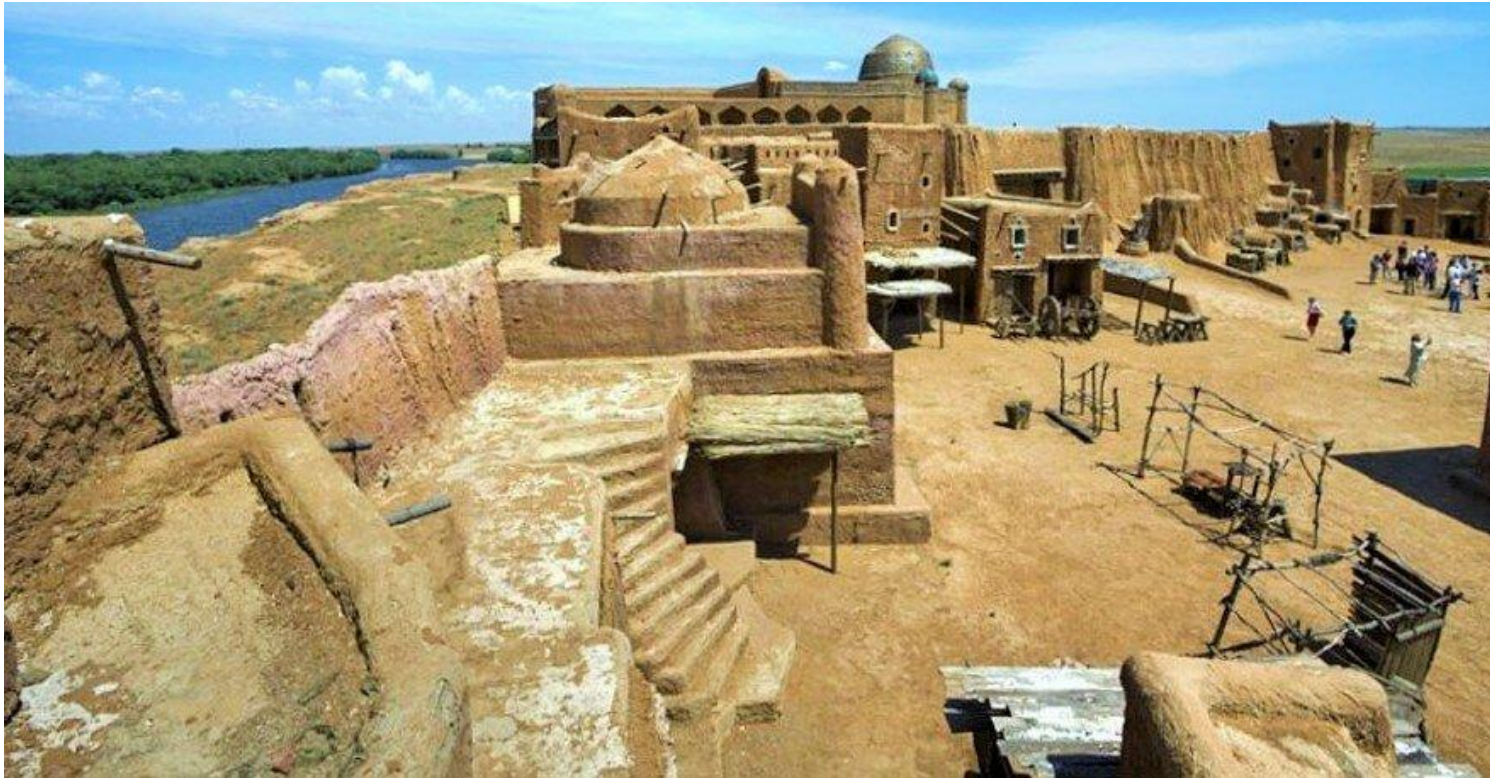


Красноярское (Монгольское) городище

Красноярский район



Селитренное городище Харабалинский район

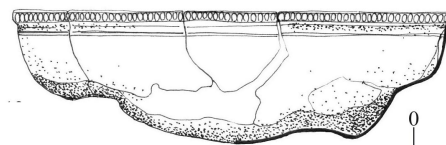
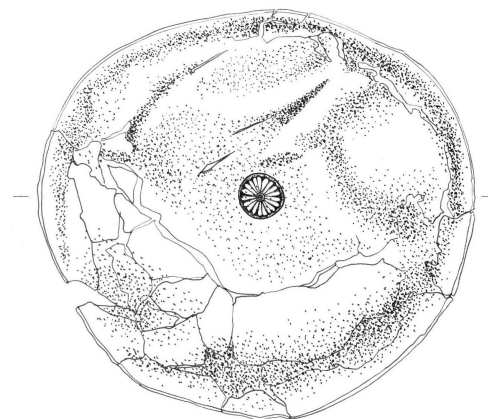
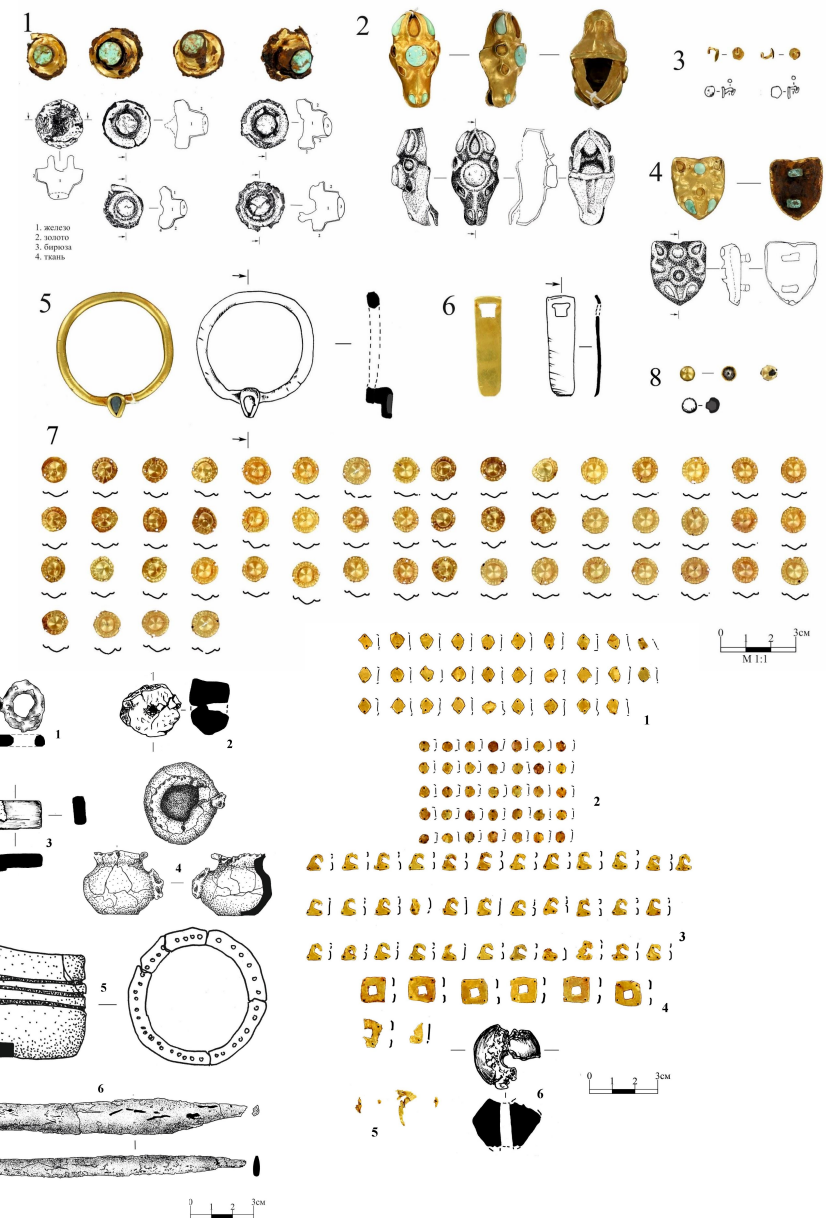


Курган «Богомольные пески»

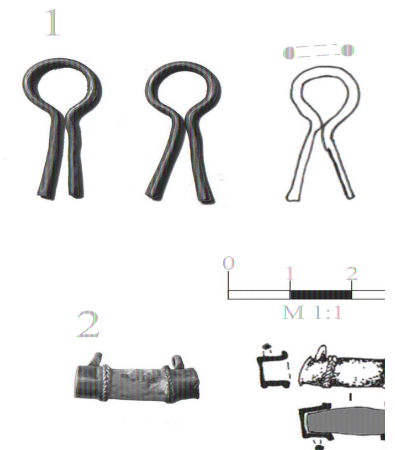
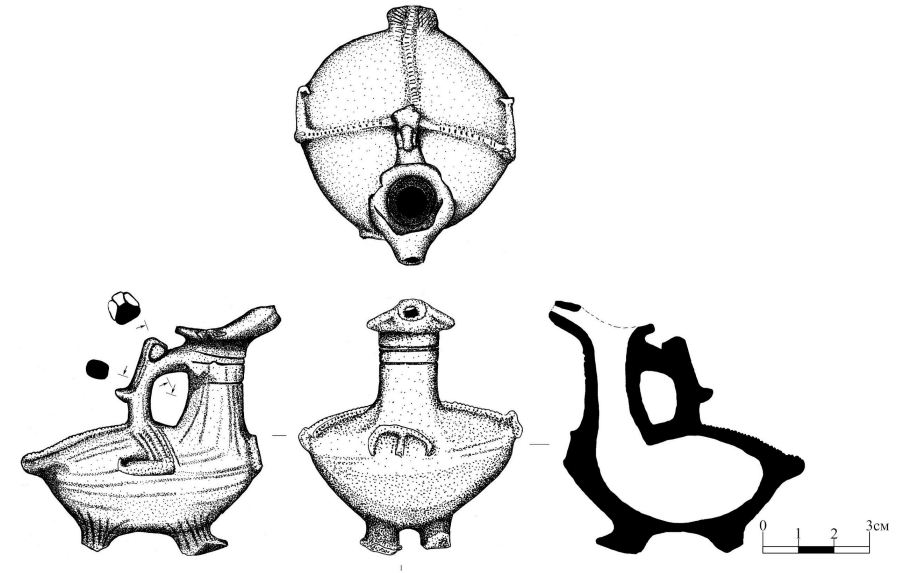
Енотаевский район.



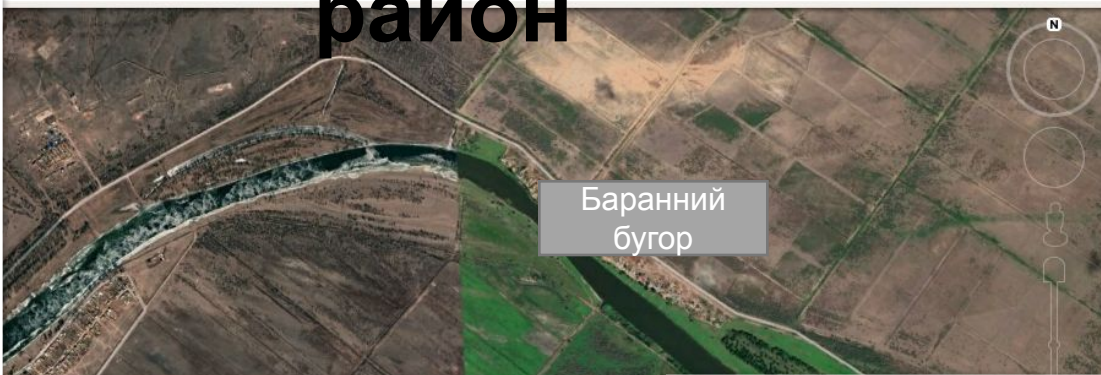
Погребение знатного сармата



Погребение сарматской принцессы



Семибугры Камызякский район



Открытие Хазарии XXI



Спасибо за внимание!

