

ФОРМЕННЫЕ ЭЛЕМЕНТЫ КРОВИ

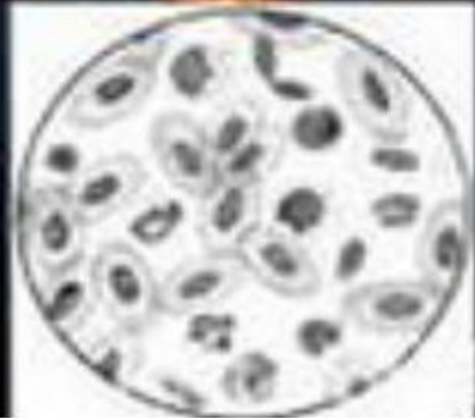
ПРИЗНАКИ	ЭРИТРОЦИТЫ	ЛЕЙКОЦИТЫ	ТРОМБОЦИТЫ
1. КОЛИЧЕСТВО В 1 мм³	4 – 5 млн.	4 – 8 тыс.	200 – 400 тыс.
2. ФОРМА	ДВОЯКОВОГНУТЫЙ ДИСК	РАЗЛИЧНАЯ	ОКРУГЛАЯ
3. ГДЕ ОБРАЗУЮТСЯ	КРАСНЫЙ КОСТНЫЙ МОЗГ	КРАСНЫЙ КОСТНЫЙ МОЗГ	КРАСНЫЙ КОСТНЫЙ МОЗГ
4. ПРОДОЛЖИТЕЛЬНОСТЬ ЖИЗНИ	120 – 130 сут.	3 – 5 сут.	5 -7 сут.
5. ОСОБЕННОСТИ	БЕЗЪЯДЕРНЫЕ, СОДЕРЖАТ ГЕМОГЛОБИН	СОДЕРЖАТ ЯДРО, СПОСОБНЫ К САМОСТОЯТЕЛЬНОМУ ПЕРЕДВИЖЕНИЮ	БЕЗЪЯДЕРНЫЕ
6. ФУНКЦИИ	ДЫХАТЕЛЬНАЯ	ЗАЩИТНАЯ	СВЕРТЫВАНИЕ КРОВИ

ЭРИТРОЦИТЫ

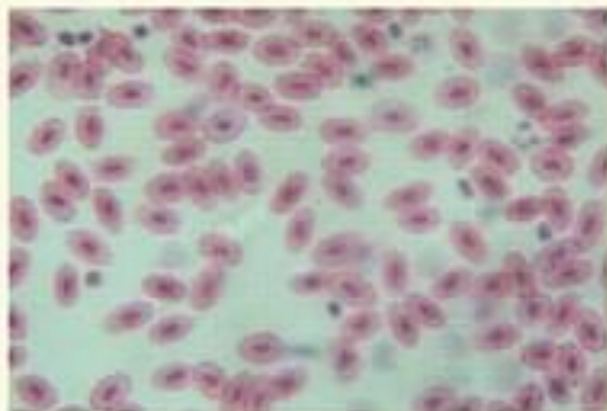
ЧЕЛОВЕКА



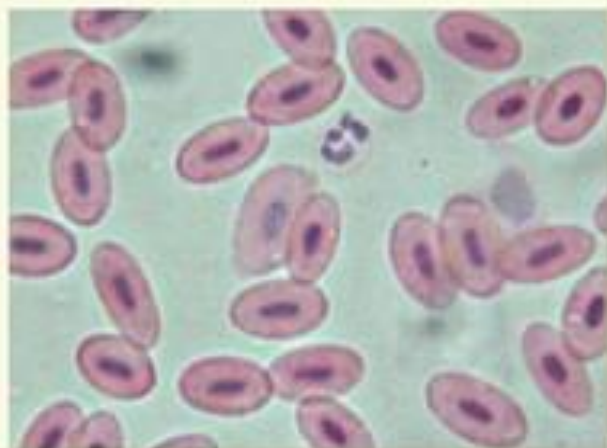
ЛЯГУШКИ



Строение крови лягушки



Тромбоциты



Лейкоциты

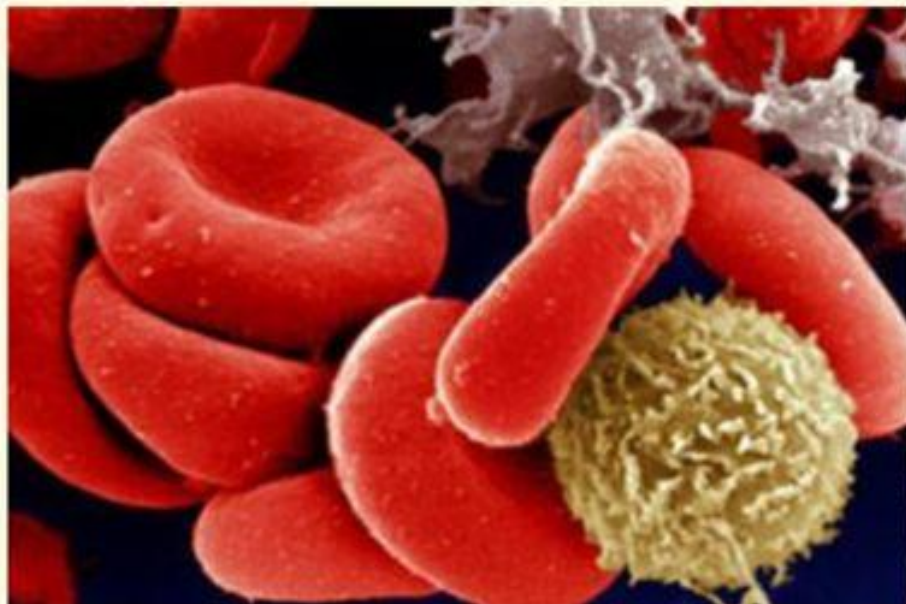


Эритроциты

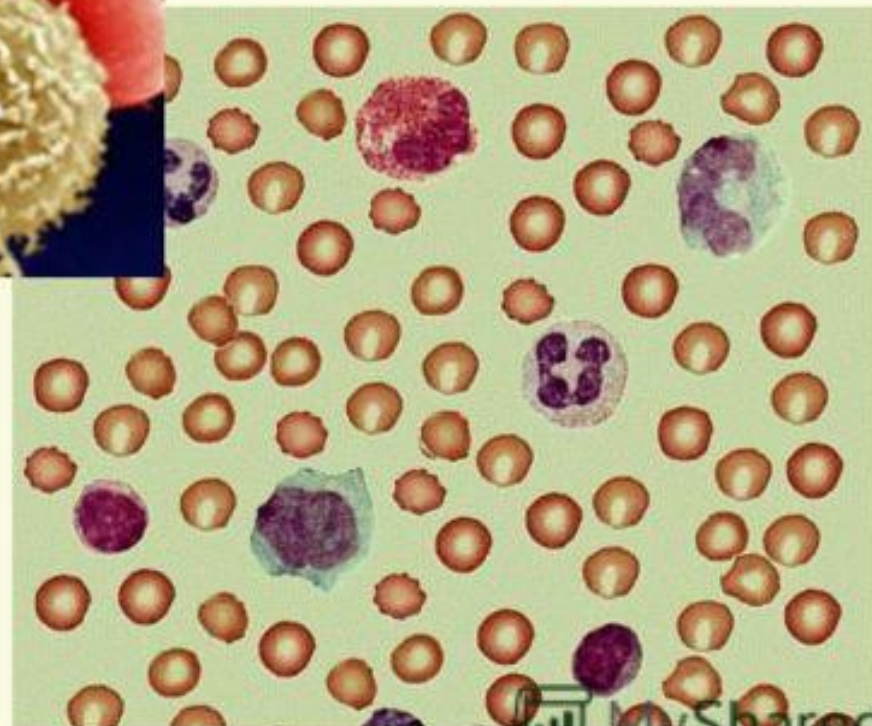
Форменные элементы крови

Человек

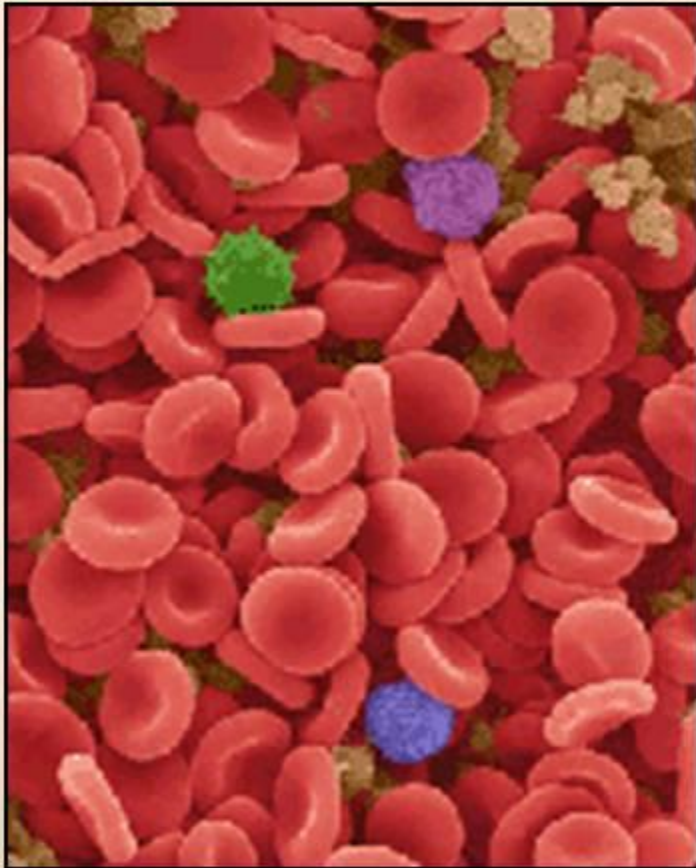
а



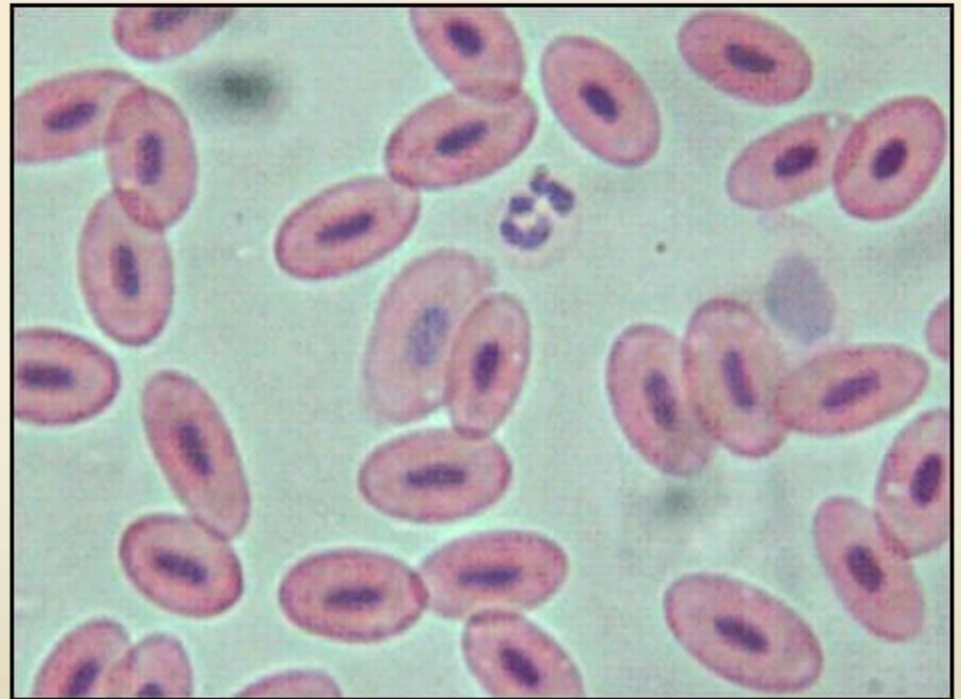
Эритроциты
Лейкоциты
Тромбоциты



Сравнение крови человека с кровью лягушки



Кровь человека, ув. 1500 раз



Кровь лягушки, ув. 600 раз

Выполнение лабораторной работы

Оборудование: микроскопы, микропрепараты «Кровь лягушки» и «Кровь человека».

Ход работы

1. Исследуйте микропрепарат «Кровь лягушки» под микроскопом.
2. Опишите форму и строение эритроцитов лягушки, сделайте рисунок.
3. Рассмотрите микропрепарат «Кровь человека» под микроскопом. Найдите эритроциты и зарисуйте их в тетради.
4. Сравните эритроциты лягушки и человека, заполните таблицу

Признаки сравнения

Эритроциты лягушки

Эритроциты человека

Размеры

Форма

Количество

(в поле зрения)

Наличие ядра

5. Сделайте вывод о том, каково значение выявленных различий в организации эритроцитов лягушки и человека