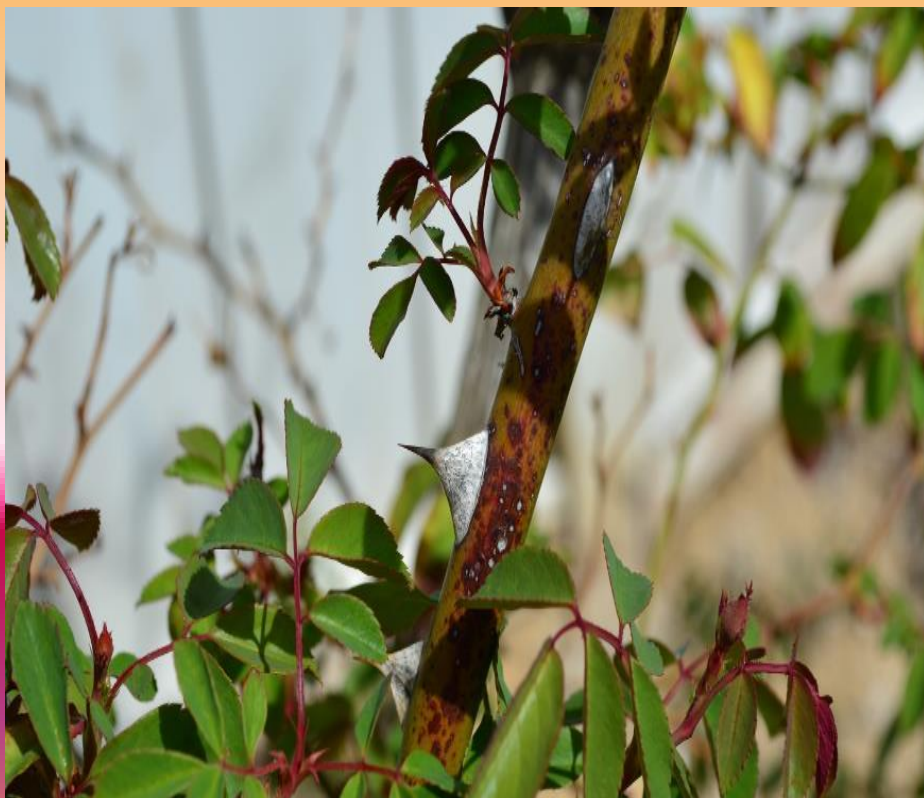


Инфекционный ожог роз



Выполнила студентка 1
курса

Малютина Юлия

- Инфекционный ожог роз, или стеблевой рак роз — заболевание роз, возбудитель — сумчатый гриб *Coniothyrium wernsdorffiae* Laub
- *Coniothyrium wernsdorffiae* поражает розы, страдающие от избытка влаги в зимних укрытиях при высокой температуре. Часто гриб поражает растение, если оно получало избыточное количество азота в осенний период. На побегах появляются опоясывающие красно-коричневые, позже серовато-бурые пятна с красноватой каймой. Кора подсыхает, светлеет, окаймление исчезает, появляются трещины и неглубокие язвы. На поражённом участке формируются многочисленные мелкие бурые плодовые тела зимующей стадии гриба. Поражённые стебли засыхают.

Болезнь розы садовой проявляется на стебле, появляются темно-коричневые язвы, которые при опоясывании по всему диаметру приводят к гибели побега. На язвах начинают разрастаться черные точки (пикниды), которые служат источником дальнейшего заражения.



Возбудителем инфекционного ожога роз является гриб *Coniothyrium wernsdorffiae*. Часто этот гриб поражает растение, если оно было перекормлено азотом.

- Гриб-возбудитель рака наиболее интенсивно развивается под тёмным зимним укрытием, особенно при повышенной влажности и высокой температуре. Весной, после снятия укрытия с роз, необходимо внимательно осмотреть побеги кустов - окольцованные пятнами рака побеги нужно немедленно вырезать (с захватом здоровой части побега) и сжечь, поскольку гриб-возбудитель болезни

Лечение инфекционного ожога

- Заболевшие побеги удалить, не повреждая язвы на стебле; Зачистите маленькие раны до здорового основания, удобнее всего использовать нож для бумаги. Замажьте садовым варом; До распускания почек болезнь роз важно предотвратить, обработайте пораженный куст 3% бордоской жидкостью, это уничтожит споры, чтобы вредители роз не распространили их; Зараженные побеги до излечения каждую неделю опрыскивать фунгицидом «ХОМ». Как не допустить инфекционный ожог Не допускать промерзания растения, которое приводит к трещинам в стебле; Укрывать розы от мороза при умеренной влажности и температуре не больше 10 градусов Цельсия; Перед укрытием обработать почву 3% медным купоросом или 1% бордоской жидкостью; Дезинфицировать инструмент перед обрезкой; Во второй половине июля опрыскивать калийными удобрениями. Ржавчина роз (лат. *Phragmidium disciflorum*) Возникает весной из-за инфицирования грибом *Phragmidium*. Поражает всю наземную часть растения в конце апреля – начале мая, переносятся споры водой. Сверху на листках и побегах появляются наросты (спермогонии) желтого цвета, к осени они чернеют. На нижней части листовой пластины возникают пустулы, которые пылят спорами и заражают соседние растения. Ржавчина поражает ягодные кустарники, декоративные и хвойные деревья. Признаки болезни роз: фото, описание Листва покрывается пятнами рыжего и коричневого цвета. Через время листовая пластина засыхает и отпадает; Побеги меняют форму и выкручиваются, начинают трескаться и распылять споры.