



Слайды к теме № 2 по общей тактике



Тема № 2: «Организация, вооружение и военная техника взвода».

Занятие № 1: «Организация, вооружение и военная техника взвода».

Учебно-воспитательные цели занятия:

1. Изучить организацию, вооружение и военную технику мотострелкового взвода ВС РК. Тактико-технические характеристики вооружения и военной техники мсв.
2. Ознакомить студентов с организацией, вооружением и военной техникой мотопехотного взвода (пехотного взвода) армии иностранных государств. Тактико-технические характеристики вооружения и военной техники мпв (пв).
3. Воспитывать у студентов чувства ответственности за изучение военного дела и прививать любовь к военной технике и вооружению.

Учебные вопросы:

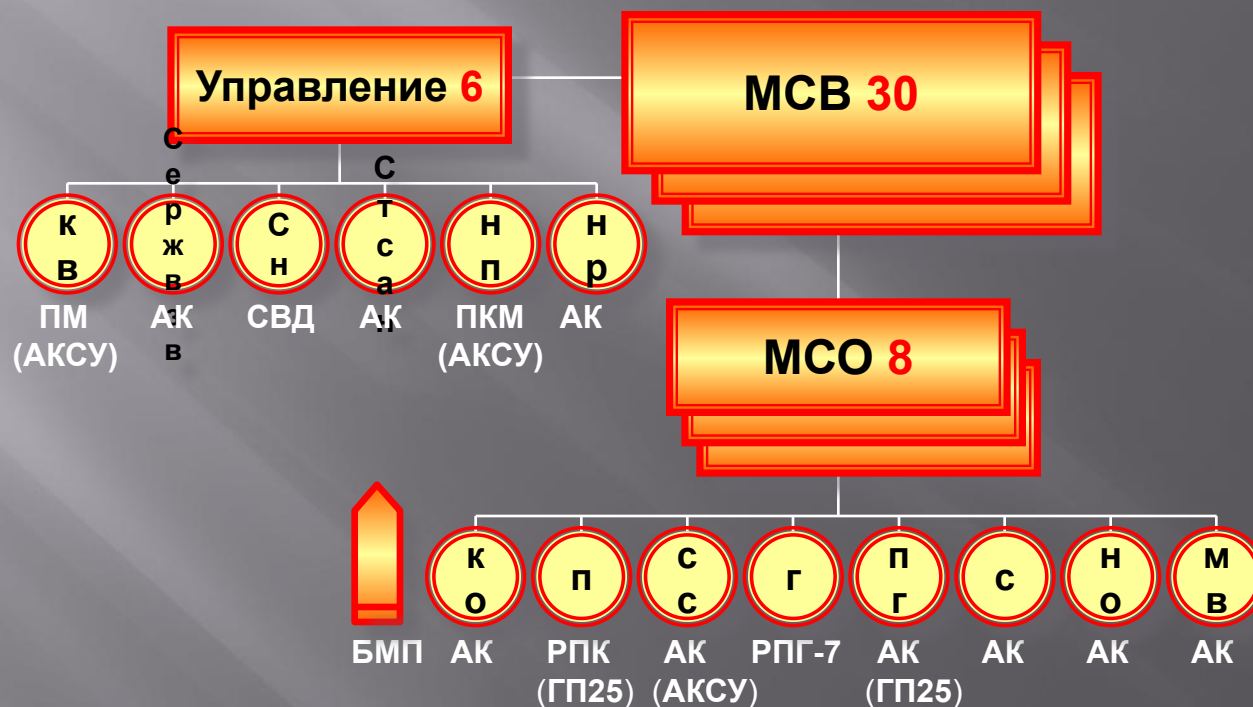
1. Организация, вооружение и военная техника мотострелкового взвода ВС РК ТТХ вооружения и военной техники мсв.
2. Организация, вооружение и военная техника мотопехотного взвода (пехотного взвода) армии иностранных государств. Тактико-технические характеристики вооружения и военной техники мпв (пв).

Литература:

1. ПБП СВ ВС РК ч.3., гл.3., стр.97-129;
2. Учебник «Тактика» кн. П ВИ – 1986 г., стр. 175-269;

Первый учебный вопрос: «Организация, вооружение и военная техника мотострелкового взвода ВС РК. ТТХ вооружения и военной техники мсв»

Мотострелковый взвод (мсв) – тактическое подразделение, входящее в состав мотострелковой роты (мср) и состоит из управления взвода и трех мотострелковых отделений (мсо) всего во взводе 30 человек



В состав управления взвода входят:

№ п/п	Должность	Сокращенное обозначение в схемах	Вооружение
1	Командир взвода	КВ	ПМ, АКСУ
2	Сержант взвода	СВ	АК-74
3	Снайпер	СН	СВД
4	Стрелок-санитар	С сан	АК-74
5	Наводчик пулемета	НП	ПК, АКСУ
6	Номер расчета	НР	АК-74

В состав мотострелкового отделения входят:

№ п/п	Должность	Сокращенное обозначение в схемах	Вооружение
1	Командир отделения	КО	АК-74
2	Пулеметчик	П	РПК
3	Старший стрелок	СС	АК-74 ГП-25
4	Стрелок	С	АК-74 ГП-25
5	Гранатометчик	Г	РПГ-7 АКСУ
6	Помощник гранатометчика	ПГ	АК-74
7	Наводчик-оператор	НО	АК-74
8	Механик-водитель	МВ	АКСУ

БТР-80



Боевая масса, т	13.6
Экипаж/ десант, чел.	2/8
Вооружение	б/к
14,5-мм крупнокалиб. КПВТ	500
Б/скорострельность в/мин	70-80
Приц. дальность стрельбы	2000

7,62-мм пулемёт ПКТ, б/к	2000
Максимальн. скорость, км/ч	
-по грунту/ шоссе	55/85
- на плаву	10-12
Мощность двигателя, л/с	260
Запас хода, км	до 600

БТР-90



Боевая масса, т	18.7	7.62-мм пулемёт ПКТ, б/к	2000
Экипаж/ десант, чел.	3/7	Максимальн. скорость, км/ч	
Вооружение		- по грунту/ шоссе	50/70
30-мм авт. пушка 2А72, б/к	300	- на плаву	10-12
Б/скорострельность в/мин	250	Мощность двигателя, л/с	500
Приц. дальность стрельбы	4000	Запас хода, км	до 600

БМП-2



Боевая масса, т	14
Экипаж/ десант, чел.	3/7
Вооружение	
30-мм авт. пушка 2А42, б/к	500
Б/скорострельность в/мин	250
Приц. дальность стрельбы	4000

7,62-мм пулемёт ПКТ	2000
Максимальн. скорость, км/ч	
- по грунту/ шоссе	45/65
- на плаву	7-9
Мощность двигателя, л/с	300
Запас хода, км	до 500

БМП-3



Боевая масса, т	18,7	3×7,62-мм пулемёта ПКТ, б/к	6000
Экипаж/ десант, чел.	3/7	Максимальн. скорость, км/ч	
Вооружение		- по грунту/ шоссе	50/70
30-мм авт. пушка 2А42, б/к	500	- на плаву	10-12
Приц. дальность стрельбы	4000	Мощность двигателя, л/с	500
100-мм орудие-пуск.уст., б/к	40	Запас хода, км	до 600

Пистолет Макарова (ПМ)



Масса, кг	0,73
Калибр, мм	9
Боекомплект, шт.	24
Боев. скоростр., в/мин.	30
Прицельная дальность, м	50
Дальн. эффект. огня, м	до 25

Автомат Калашникова (АК-74)



Масса, кг	3.6
Калибр, мм	5.45
Ёмкость магазина, шт.	30
Боекомплект, шт.	450
Боев. скоростр., в/мин.	40-100
Прицельная дальность, м	1000
Дальн. эффект. огня, м	до 500
Дальн. прямого выстрела, м	
- по грудной фигуре	440
- по ростовой фигуре	625

Автомат Калашникова (АКС-74)



Масса, кг	3.6
Калибр, мм	5.45
Ёмкость магазина, шт.	30
Боекомплект, шт.	450
Б/скоростр., в/мин.	40-100
Прицельная дальность, м	1000
Д. эффект. огня, м	до 500
Д. прямого выстрела, м	
- по грудной фигуре	440
- по ростовой фигуре	625



Автомат Калашникова (АКС-74У)



Масса, кг	3.0
Калибр, мм	5.45
Ёмкость магазина, шт.	30
Боекомплект, шт.	450
Б/скоростр., в/мин.	40-100
Прицельная дальность, м	500
Д. эффект. огня, м	до 200
Д. прямого выстрела, м	
- по грудной фигуре	360



Пулемёт Калашникова (РПК-74)



Масса, кг	5.46
Калибр, мм	5.45
Ёмкость магазина, шт.	45
Боекомплект, шт.	1500
Б/скоростр., в/мин.	50-150

Прицельная дальность, м	1000
Д. эффект. огня, м	до 500
Д. прямого выстрела, м	
- по грудной фигуре	460
- по ростовой фигуре	640

Снайперская винтовка Драгунова (СВД)



Масса, кг	4,3	Прицельная дальность, м	1300
Калибр, мм	7,62	Д. эффект. огня, м	до 800
Ёмкость магазина, шт.	10	Д. прямого выстрела, м	
Боекомплект, шт.	100	- по грудной фигуре	430
Б/скоростр., в/мин.	30	- по ростовой фигуре	660



РПГ – 7

Предназначен для уничтожения танков БМП, БТР и других бронированных целей - кумулятивной гранатой, а также живой силы противника - осколочной гранатой.

Калибр (мм) – 40

Масса (кг) – 6,3

Прицельная дальность(м) – 500, дальность действительного огня – 330

Боевая скорострельность (в/мин) – 4-6

Бронепробиваемость (мм) – 280

Начальная скорость полета гранаты(м/сек) – 120/140

Боекомплект (выстрелов) – 20 выстрелов (5 носимый)



Предназначен для уничтожения живой силы противника:

Калибр (мм)	– 40
Начальная скорость полета гранаты (м/сек)	– 76
Масса (кг): гранатомета	– 1,3;
выстрела	– 0,225
Прицельная дальность стрельбы (м)	– 400

Подствольный гранатомет ГП – 25 (30)

РУЧНАЯ
ОСКОЛОЧНАЯ
ОБОРОНИТЕЛЬНАЯ
ГРАНАТА Ф-1



РУЧНАЯ
ОСКОЛОЧНАЯ
НАСТУПАТЕЛЬНАЯ
ГРАНАТА ОБРАЗЦА 1942 Г.
РГ-42



РУЧНАЯ
ОСКОЛОЧНАЯ
НАСТУПАТЕЛЬНАЯ
ГРАНАТА РГД-5



Ручная осколочная
наступательная граната
РГН



РУЧНАЯ
ОСКОЛОЧНАЯ
ОБОРОНИТЕЛЬНАЯ
ГРАНАТА РГО



Ручная
противотанковая
кумулятивная
граната РКГ-3Е



ПТУР 9К115 «Метис»



Масса, кг	16
------------------	-----------

Калибр, мм	93
-------------------	-----------

Бронепробиваемость, мм	230
-------------------------------	------------

Боекомплект, шт.	8
-------------------------	----------

Б/скоростр., в/мин.	4-5
----------------------------	------------

Прицельная дальность, м

-min	40
-------------	-----------

-max	1000
-------------	-------------

Управление полуавт. по проводам
--

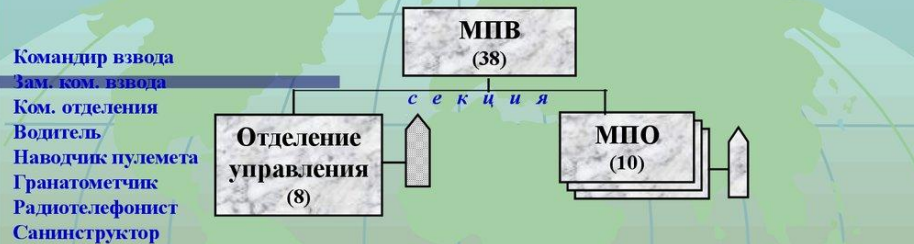
На вооружении в <i>пто мср</i>

Второй учебный вопрос: «Организация, вооружение и военная техника мотопехотного взвода (пехотного взвода) армии иностранных государств. ТТХ вооружения и военной техники мпв (пв)»

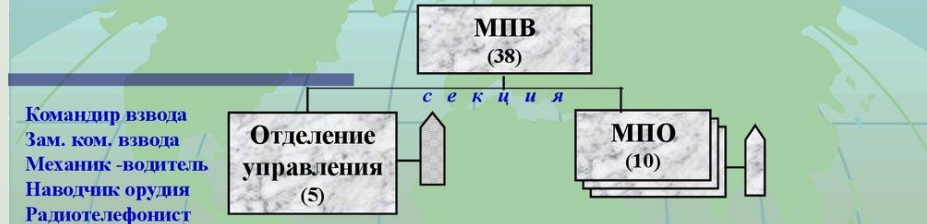
Взвод - воинское подразделение, состоящее из нескольких (2-4) отделений, расчётов или экипажей. Взвода имеются во всех родах войск и специальных войсках большинства современных армий, например, мотострелковый (мотопехотный, стрелковый), огневой, танковый, разведывательный, сапёрный, связи и др. Они обычно входят в состав более крупных подразделений — рот, батарей, команд и др.

Взвода, могут также входить непосредственно в состав батальонов (дивизионов) и частей.

Мотопехотный взвод армии Германии на БТР



Мотопехотный взвод армии Германии на БМП



Всего в МПВ:

л/с, чел.	- 38
БТР М113	- 4
Пистолеты	- 8
7,62-мм пист.-пул.	- 14
7,62-мм винт.	- 9
7,62-мм РП	- 3
44-мм РПГ	- 4
40-мм подст.гр.	- 3

Мотопехотное отделение

Командир отделения
Пом. ком. отд.
Водитель БТР
Наводчик пулемета БТР
Оператор ПУ ПТУР «МИЛАН»
Пулеметчик
Автоматчик
Автоматчик
Автоматчик
Стрелок-гранатометчик

Всего в МПВ:

л/с, чел.	- 38
БМП «Мардер»	- 4
ПТРК «Милан»	- 4
Пистолеты	- 8
7,62-мм пист.-пул.	- 15
7,62-мм винт.	- 9
7,62-мм РП	- 3
44-мм РПГ	- 3
40-мм подст.гр.	- 3

Мотопехотное отделение

Командир отделения
Пом. ком. отд.
Механик -водитель
Наводчик орудия
Оператор ПУ ПТУР «МИЛАН»
Пулеметчик
Автоматчик
Автоматчик
Автоматчик
Стрелок-гранатометчик

Вооружение МПО армии Германии на БТР

- БТР М113 - 1ед.
- 44 мм РПГ - 1ед.
- 40 мм подствольный гранатомет - 1ед.
- 7,62 мм пулемет MG – 3 1ед.
- 7,62 мм винтовки 3ед.
- 7,62 мм пистолет – пулемет МП-2А1 4ед.
- Пистолеты 2ед.

Вооружение МПО армии Германии на БМП

- БМП «Мардер» - 1ед.
- ПТРК «Милан» - 1ед.
- 44 мм РПГ - 1ед.
- 40 мм подствольный гранатомет 1ед.
- 7,62 мм пулемет MG – 3 1ед.
- 7,62 мм винтовка С – 3 3ед.
- Пистолет – пулемет МП – 2А-1 4ед.
- Пистолет 2ед.

БМП "Мардер"



БТР М 113



ТТХ боевой техники

Образцы	Танки		БМП		БТР М 113 А 1
	М 1 “Абрамс”	“ Леопард- 2“	М 2 “Бредли “	“Мардер “	
Характеристики					
Масса, т	57,3	55,2	21,3	28,2	11,3
Экипаж (десант), чел	4	4	3(6)	3(7)	13
Калибр оружия, мм:					
пушки	120	120	25	20	
пулемета	2-7,62 1-12,7	2-7,62	1-7,62	2-7,62	1-12,7
Боекомплект, шт:					
пушки	40	42	900	1250	
пулемета	9400/1000	10000	2200	5000	900
Мощность двигателя, л.с	750 (1500)	1500	500	600	215
Макс. скорость движ., км/ч	72	68	66 / 7	75	66 / 6
Запас хода, км	500	550	480	520	500

БМП М2 "Бредли"



Мотопехотный взвод



Всего в МПВ:

л/с, чел.	– 36
БМП М2 "Бредли"	– 4
ПУ ПТУР	– 3
5,65-мм винт.	– 27
5,56-мм пул.	– 6
Винт. гран.	– 6
7,62-мм РП	– 3
70-мм ПГ	– 3

Мотопехотное отделение

Командир отделения	– 5,56-мм М16А1
Пом. ком. отд.	– 5,56-мм М16А1
Наводчик-оператор БМП	– 5,56-мм М16А1
Механик-водитель БМП	– 5,56-мм М16А1
Оператор ПУ ПТУР "ДРАКОН"	
Пулеметчик	– 7,62-мм РП М60
Автоматчик	– 5,56-мм пул. М249 с гр.
Автоматчик	– 5,56-мм пул. М249 с гр.
Стрелок-гранатометчик	– ПГ, 5,56-мм М16А1
Радиотелефонист	– 5,56-мм М16А1

Тактико-технические характеристики винтовок

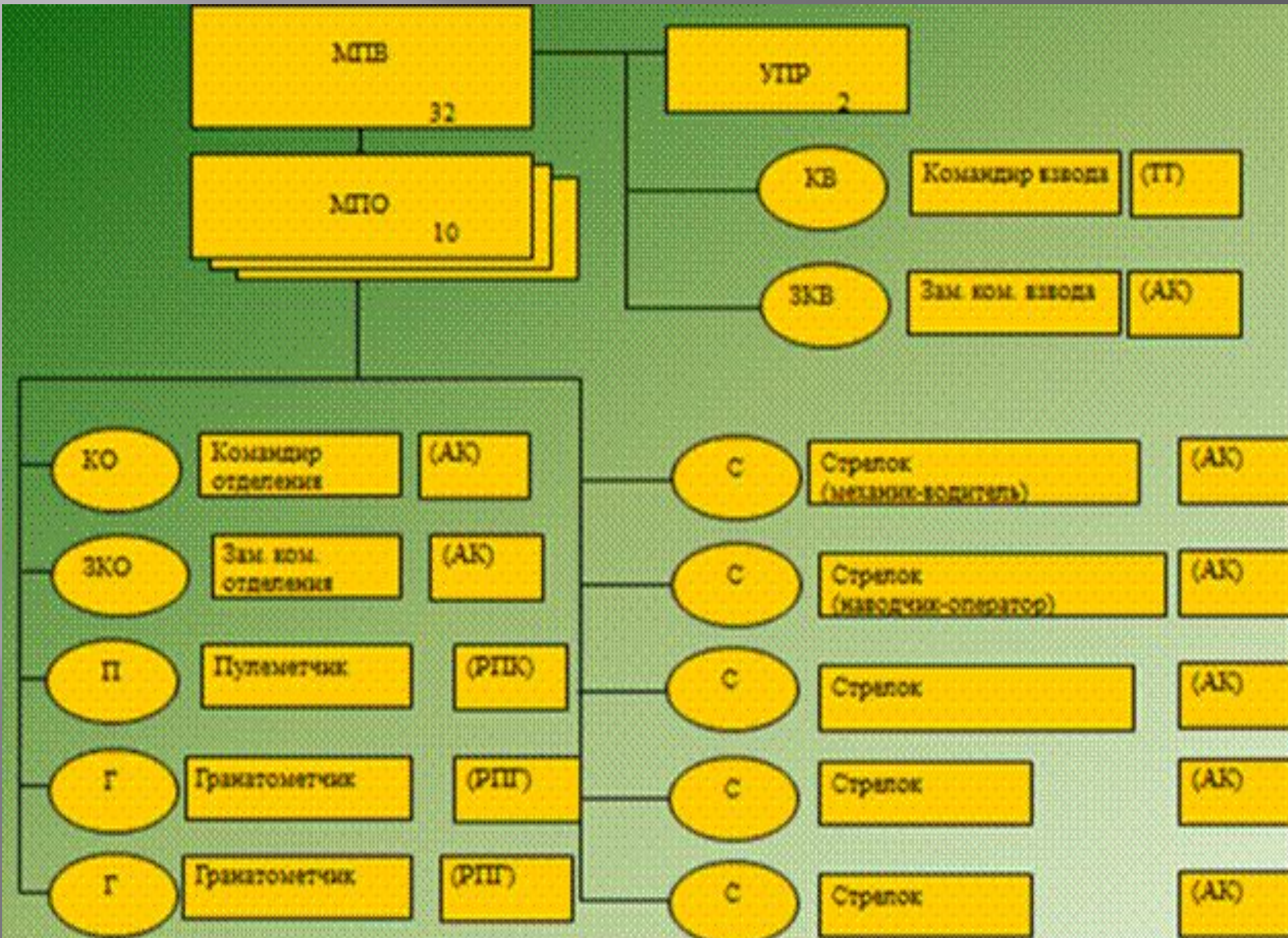
Наименование	M16A1 (США)	Снайпер -ская M21	G3 Германии	HK33 Германии
Год принятия на вооружение	1963	1972	1957	1978
Калибр, мм	5,56	7,62	7,62	5,56
Масса со снаряженным магазином, кг	3,66	4,99	4,9	4,99
Прицельная дальность, м	500	1000	400	400
Боевая скорострельность, выстрелов/мин:				
одиночными выстрелами	45-60	10-20	40	40
очередями	150-200	-	100	100
Емкость магазина, патроны.	20 или 30	20	20	20 или 40

Тактико-технические характеристики пулеметов

Наименование	Единый пулемет М60 (США)	Пулемет МЗ Германии
Год принятия на вооружение	1956	1959
Масса в кг:		
со станком	17,2	25
с сошкой	10,4	11.6
Дальность стрельбы, м:		
с сошки	1000	800
со станка	1800	2200
Боевая скорострельность, выстрелов/мин:	200	250
Емкость ленты.	250	250



Организация мотопехотного взвода (МПВ) и отделения (МПО) НОАК





ТТ образца 1933 года

Опытный образец 1929 года с магазином на 12 патронов



Тактико-технические характеристики БТР Type 90, WZ-551

Длина - 6,65 м, **ширина** - 2,8 м, **высота** - 2,38 м

Масса 14,5 т

Экипаж 2+10 чел

Силовая установка: 8-цилиндровый дизельный двигатель воздушного охлаждения KHD BF8L413F, мощностью 320 л.с. (238,5 кВт)

Максимальная скорость 85 км/час по шоссе; 10 км/час на плаву

Вооружение: 12,7-мм пулемет

Боекомплект: 1050 патронов

Запас хода 500 км

Преодолеваемые препятствия: ров шириной 1,2 м,
стенка высотой 0,5 м,
угол подъема 50°,
крен 25°

БМП Тип 97 (ZBD-97)

Классификация

Боевая машина пехоты

Компоновочная схема	моторно-трансмиссионное отделение спереди справа, боевое посередине, десантное сзади
Тип брони	стальная катаная броня
Вооружение	100-мм пушка 2A70 30-мм пушка 2A72
Тип пушки	100-мм: гладкоствольная, пусковая установка ПТУР 30-мм: нарезная автоматическая
Боекомплект пушки	22 выстрела 100-мм; 8 ПТУР 9M117 500 патронов 30-мм
Дальность стрельбы, км	100-мм — 4 км; 30-мм — 2 км
Пулемёты	1 x 7,62-мм Тип 86 (ПКТ), 2000 патронов
Другое вооружение	2 строенных дымовых гранатомёта
Тип двигателя	дизельный жидкостного охлаждения
Скорость по пересечённой местности, км/ч	20
Тип подвески	индивидуальная торсионная, с гидравлическими амортизаторами