

1 Pars abdominalis aortae; Aorta abdominalis
Брюшная часть аорты; брюшная аорта

2 Truncus coeliacus
Чревный ствол

3 Hiatus aorticus
Аортальное отверстие

4 Aa. phrenicae inferiores
Нижние диафрагмальные артерии

5 Pars lumbalis diaphragmatis, crus dextrum
Поясничная часть диафрагмы, правая ножка

6 Foramen venae cavae inferioris
Отверстие нижней полой вены

7 Diaphragma, centrum tendineum
Диафрагма, сухожильный центр

8 Oesophagus, pars thoracica
Пищевод, грудная часть

9 Bronchus lobaris superior dexter
Правый верхний долевой бронх

10 Truncus brachiocephalicus
Плечеголовной ствол

11 Oesophagus, pars cervicalis; pars colli
Пищевод, шейная часть

12 Arteria subclavia
Подключичная артерия

13 Trachea
Трахея

14 Arteria carotis communis
Общая сонная артерия

15 Arcus aortae
Дуга аорты

16 Lig. arteriosum (Ductus arteriosus)
Артериальная связка (артериальный проток)

17 Bifurcatio tracheae
Бифуркация трахеи

18 Bronchus principalis dexter
Правый главный бронх

19 Bronchus principalis sinister
Левый главный бронх

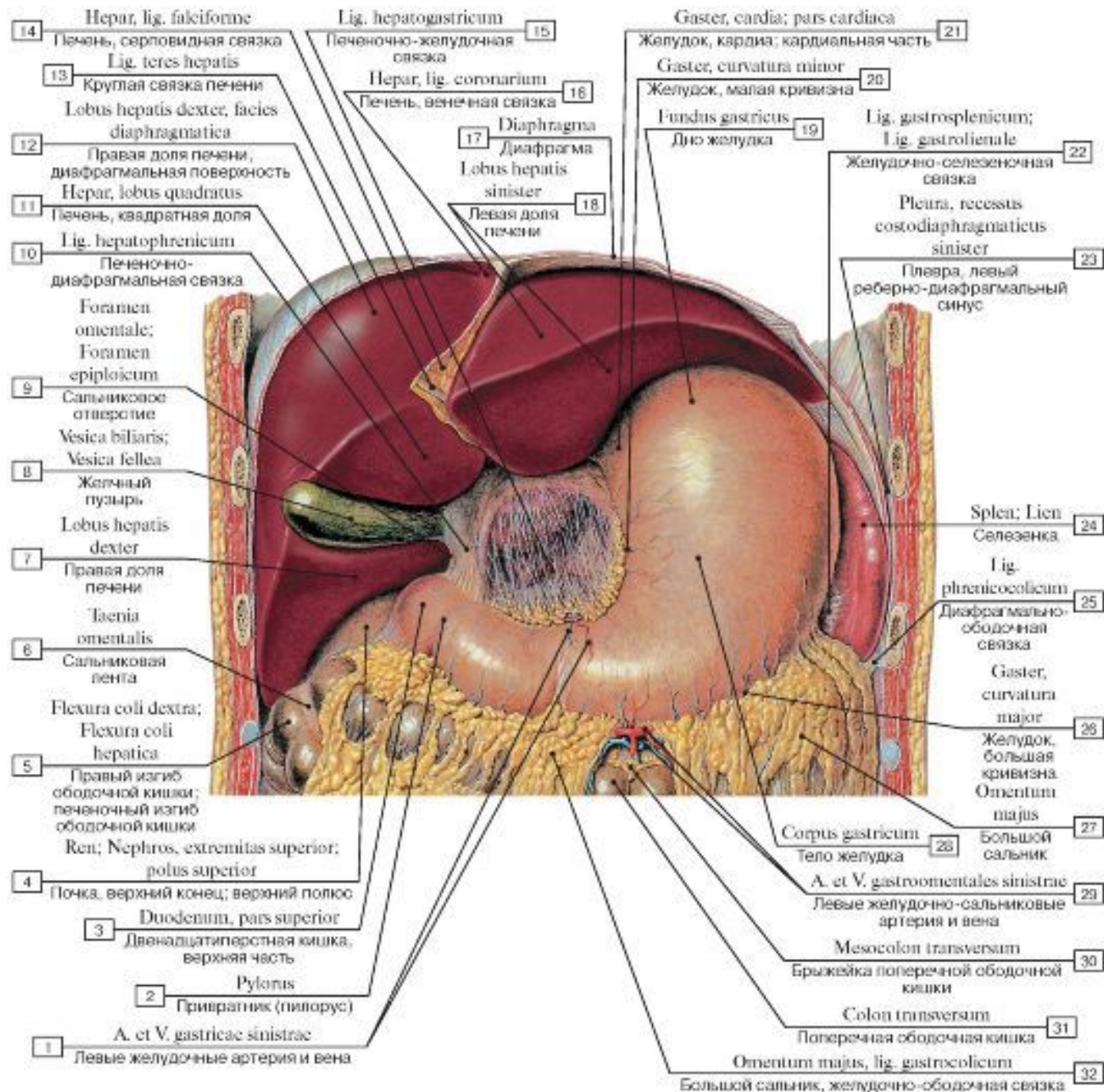
20 Pars thoracica aortae; Aorta thoracica
Грудная часть аорты; грудная аорта

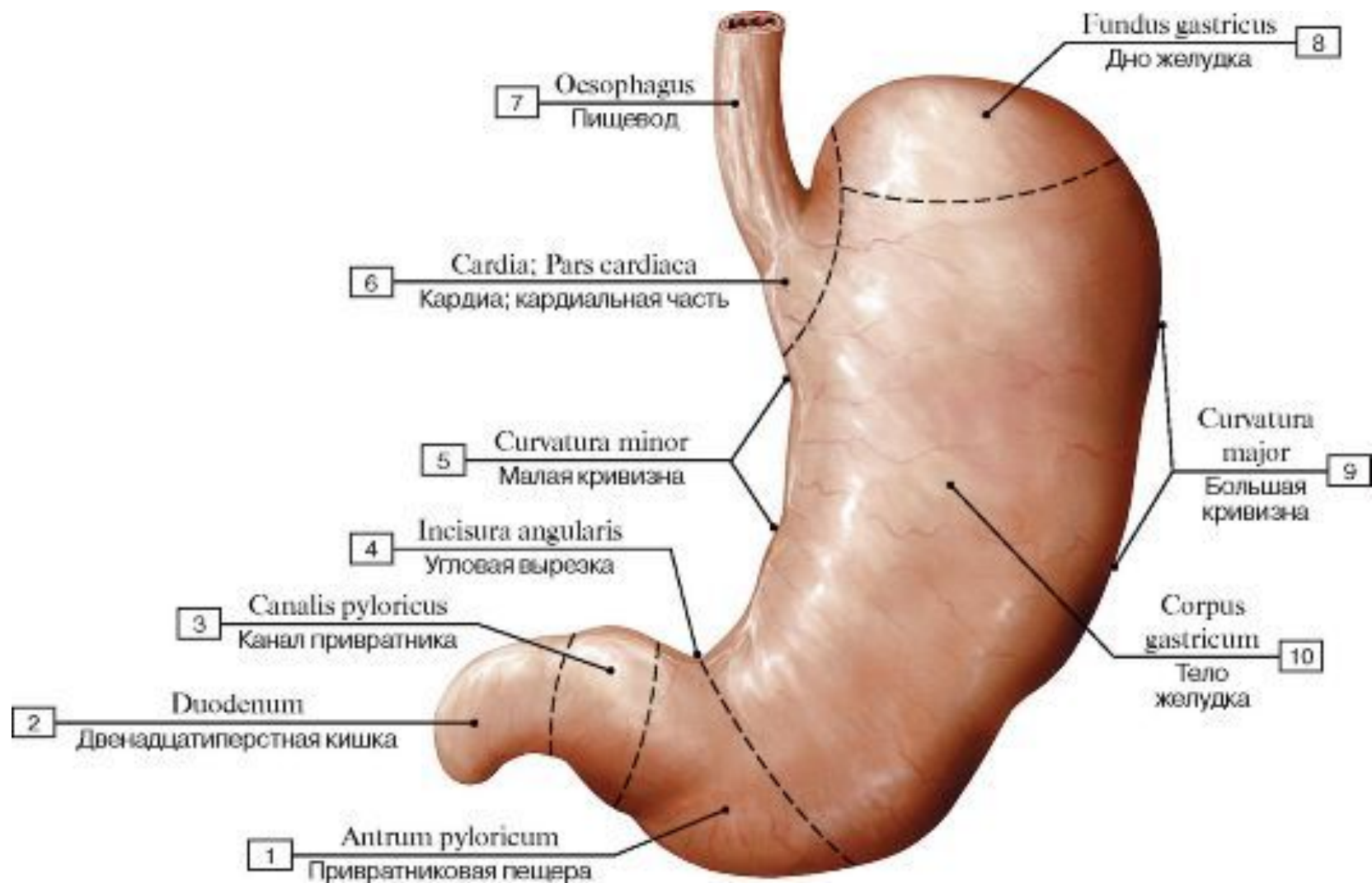
21 Hiatus oesophageus
Пищеводное отверстие

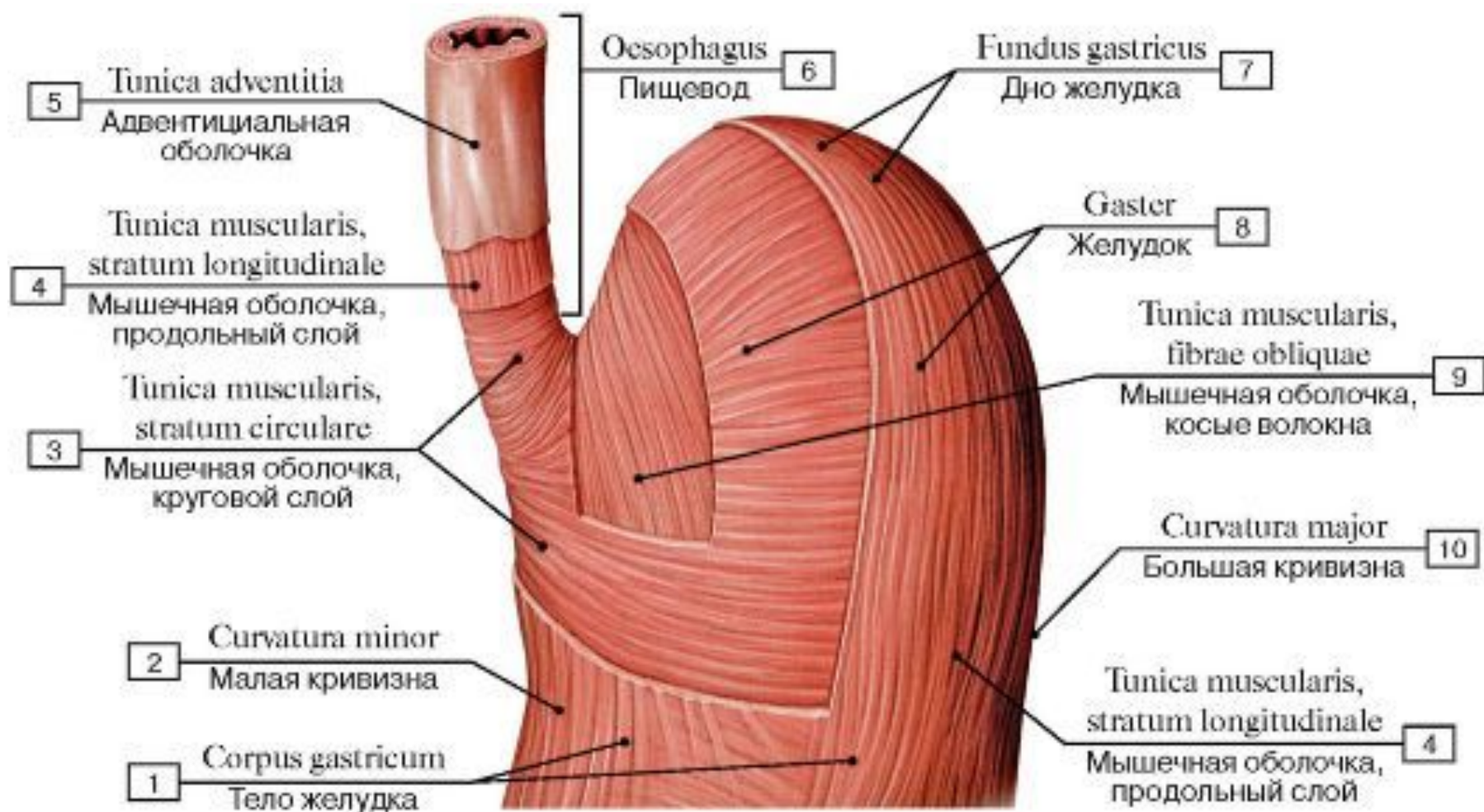
22 Oesophagus, pars abdominalis
Пищевод, брюшная часть

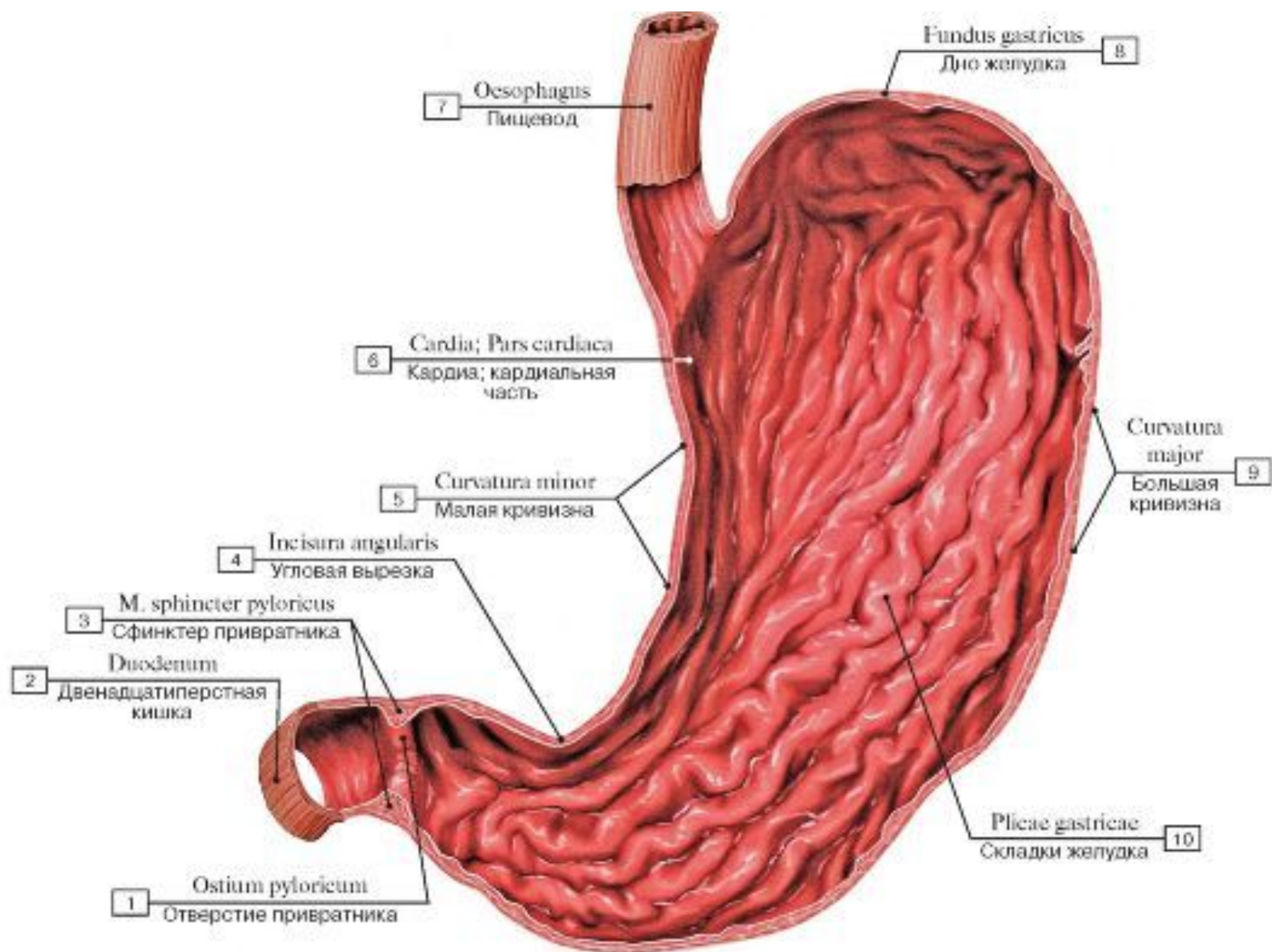
23 Gaster, cardia; pars cardiaca
Желудок, кардия; кардиальная часть

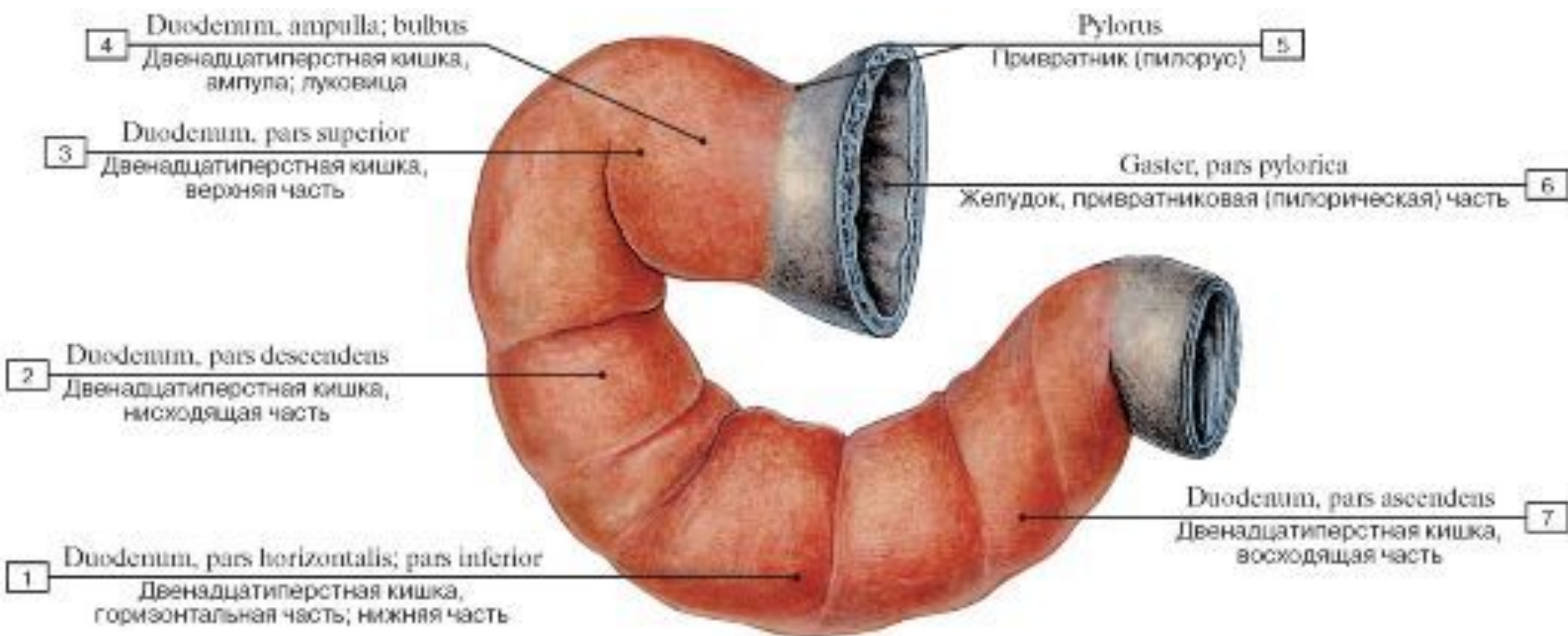
24 Pars lumbalis diaphragmatis, crus sinistrum
Поясничная часть диафрагмы, левая ножка

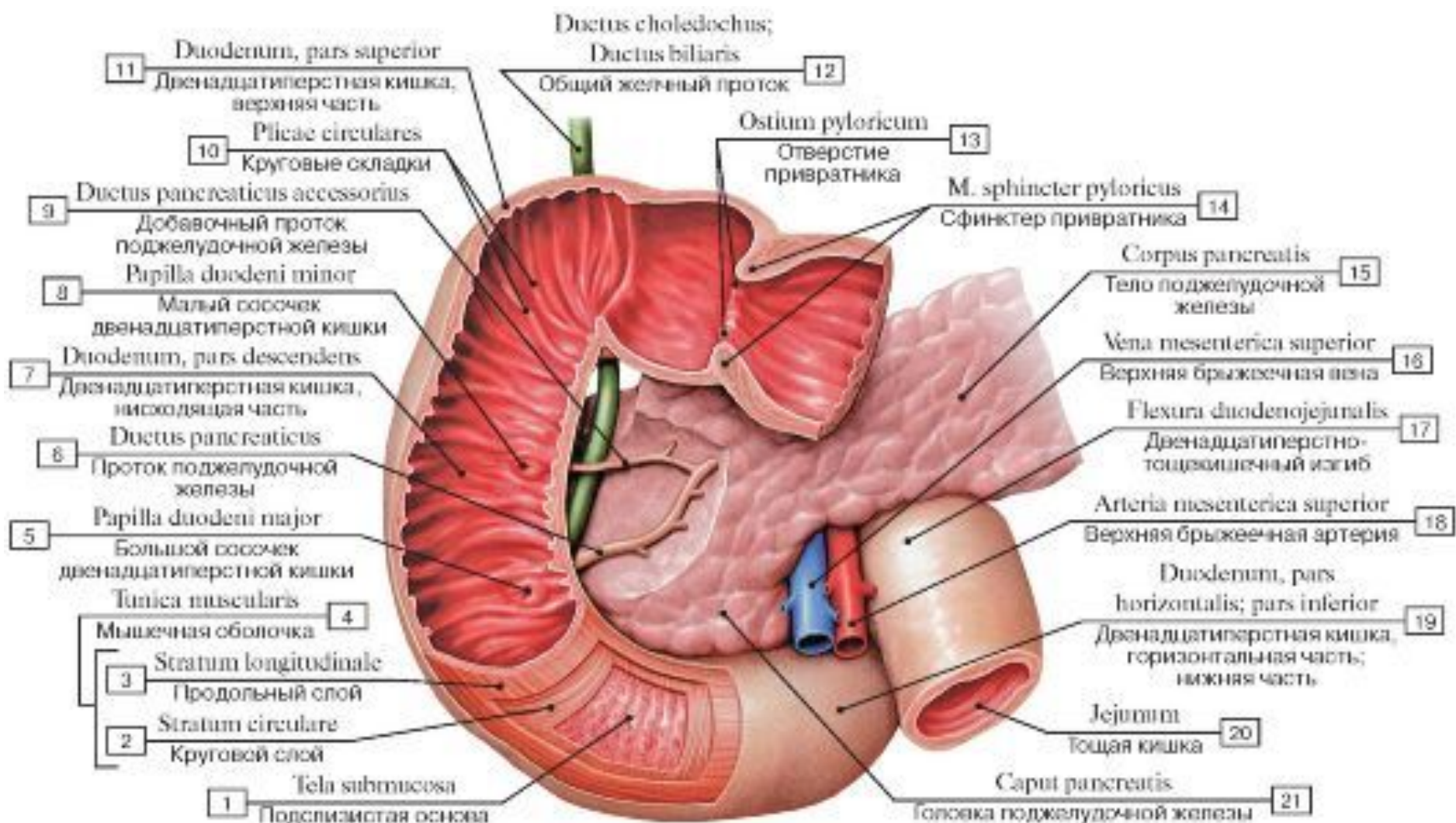


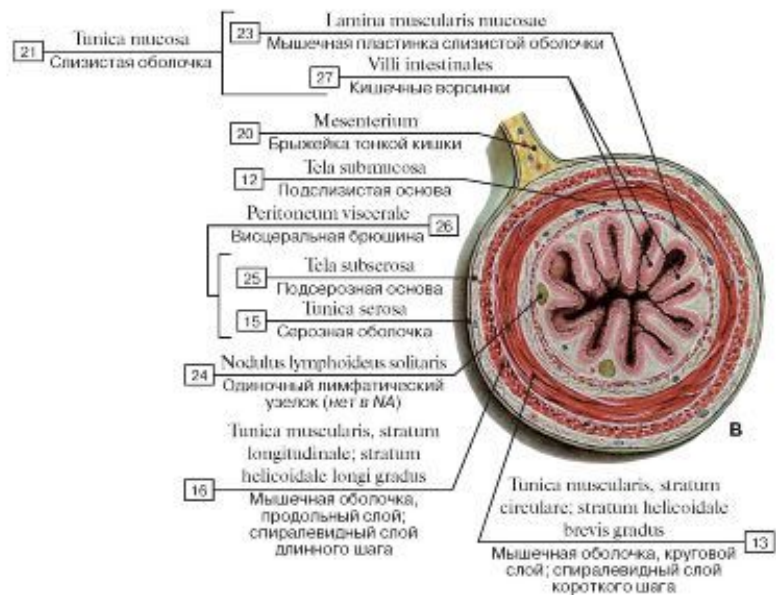
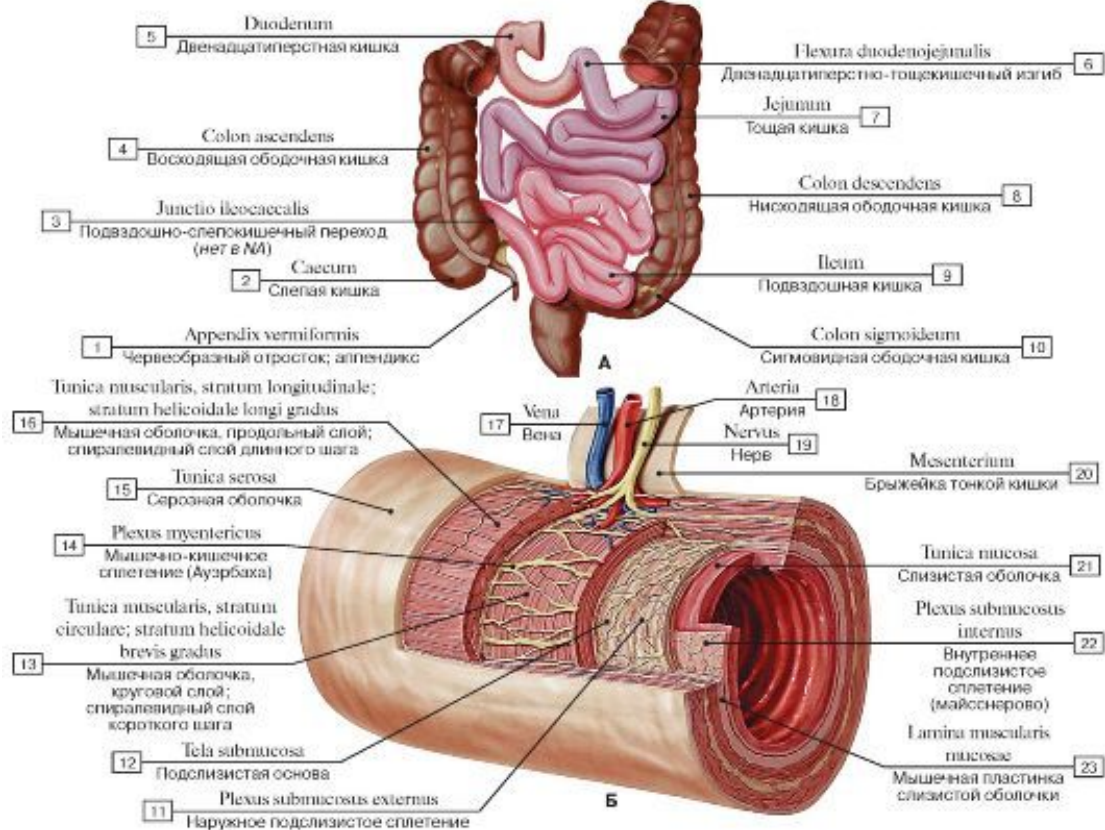


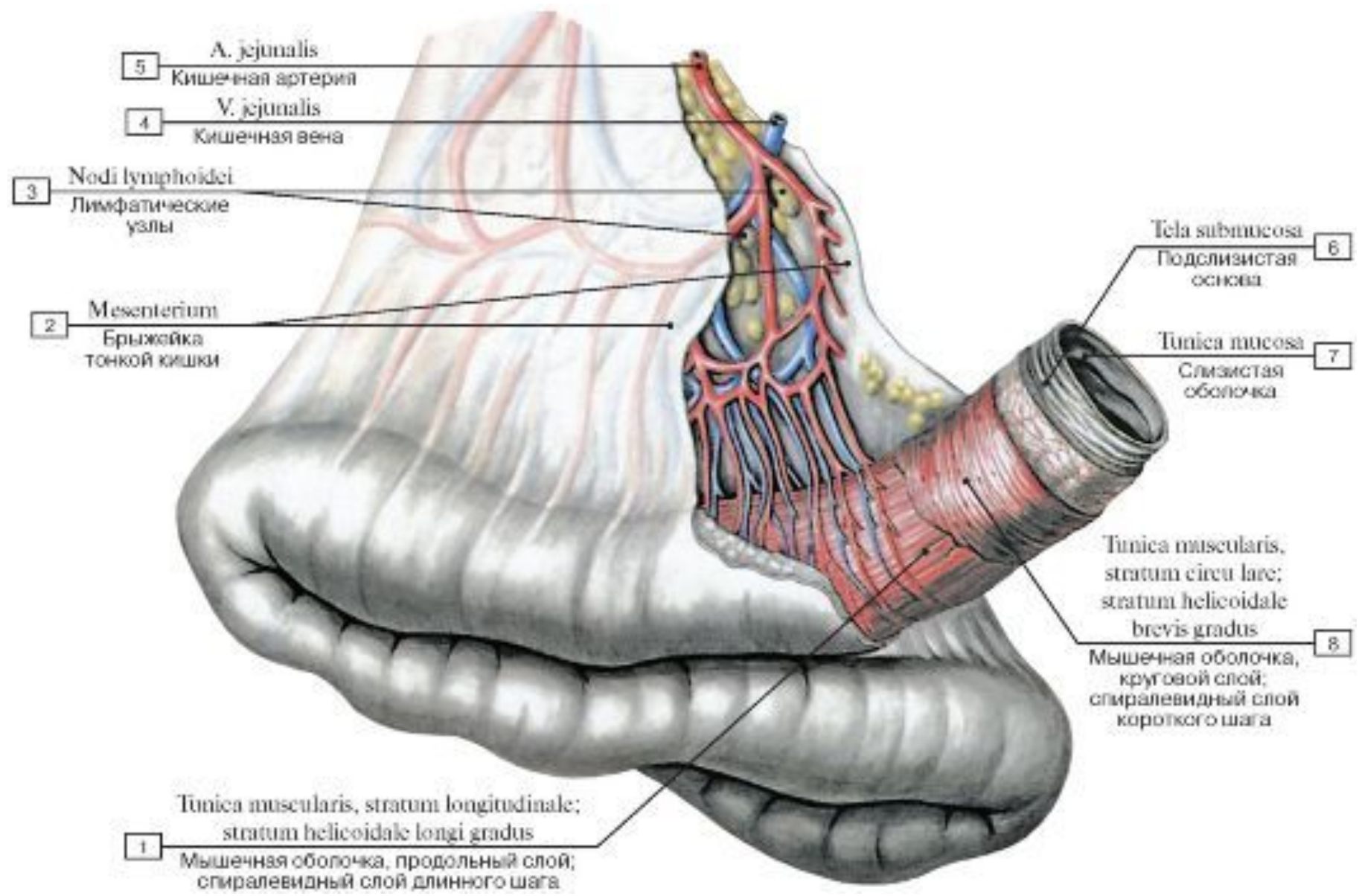












- 14 Omentum majus
Большой сальник
- 13 Colon transversum
Поперечная ободочная кишка
- 12 Jejunum
Тощая кишка
- 11 Gaster
Желудок
- 10 A. colica media
Средняя ободочная артерия
- 5 A. et V. mesentericae superiores
Верхние брыжеечные артерия и вена
- 9 Collum pancreatis
Шейка поджелудочной железы
- 8 A. et V. colicae dextae
Правые ободочные артерия и вена
- 7 Duodenum, pars horizontalis;
pars inferior
Двенадцатиперстная кишка,
горизонтальная часть; нижняя часть
- 6 A. et V. ileocolicae
Подвздошно-ободочные артерия и вена
- 5 A. et V. mesentericae superiores
Верхние брыжеечные артерия и вена
- 4 A. mesenterica inferior
Нижняя брыжеечная артерия
- 3 Colon ascendens
Восходящая ободочная кишка
- 2 Vena cava inferior
Нижняя полая вена
- 1 Duodenum
Подвздошная кишка

