

«Информационные технологии в
деятельности учителя-предметника»

Тема: урок географии в 7 классе
«Природные зоны Африки»

Выполнил: Мухамедьянов
Талгат Аксанович

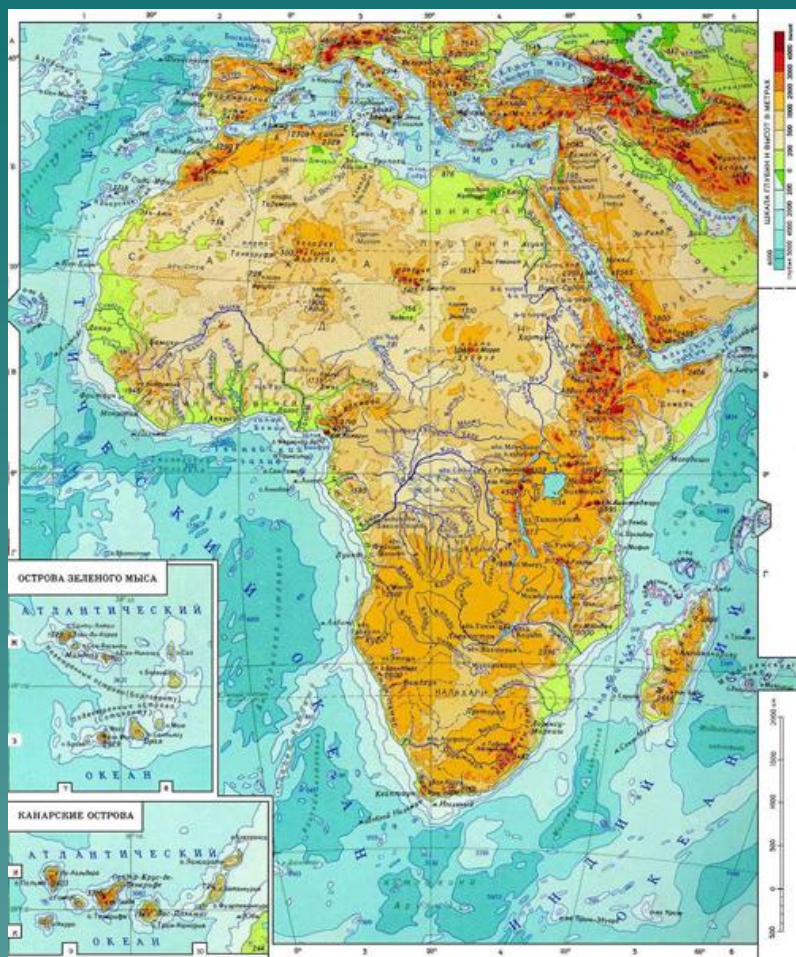
Природные зоны Африки

A stylized, dark teal silhouette of a mountain range is positioned in the bottom right corner of the slide, extending from the right edge towards the center.

Природные зоны Африки .



Оснащение урока :



физическая карта Африки
климатическая карта Африки,
карта природных зон ,
картины " В бассейне реки Конго ", " Влажные экваториальные леса Африки ", " Саванна во влажный период ", " Саванна в сухой период ", " Пустыня Сахара " .

задача – *познакомится с особенностями природы Африки .*

В процессе урока заполнить таблицу , отражающую особенности природы экваториального , субэкваториального и тропического климатического поясов .

Природные зоны Африки .

Природная зона	Особенности климата	Почвы	Растения	Животные

Природные зоны.



Вечнозеленые экваториальные леса, гилей. Почвы ферраллитные. В верхнем ярусе - фикусы и пальмы, в нижних - бананы и древовидные папоротники, эбеновое дерево.

Животный мир наземного яруса сравнительно небогат (из копытных - окапи, карликовый бегемот, гориллы), в кронах - масса птиц (турако, птицы-носороги, нектарницы), обезьян (мартышки, колобусы, шимпанзе). Всюду - беспозвоночные, лягушки, змеи (питоны, мамбы), в реках - крокодилы.



Саванны и редколесья.

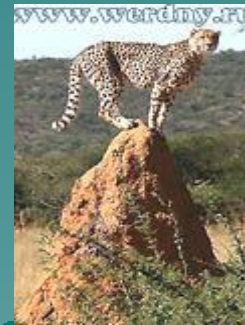
Занимают около 40% материка.

Почвы - от красных ферраллитных до красно-бурых. Из древесных растений - баобаб, зонтичные акации, мимозы, пальмы, древовидные молочаи.

Характерны травянистые растения (бобовые, луковичные, высокорослые злаки - слоновая трава).

Обилие крупных копытных (жирафы, буйволы, антилопы, газели, зебры, носороги, слоны) и хищных (львы, гиены, гепарды, шакалы). Обычны обезьяны (павианы), из птиц - страусы, ткачики, венценосные журавли, птица-секретарь, марабу, стервятники.

Многочисленны ящерицы и змеи.



Пустыни и полупустыни

Пустыни и полупустыни занимают огромные площади. Сильно различаются пустыни юга и севера континента . В Сахаре распространены каменистые пустыни - гаммады, глинистые и песчаные. Почвы пустынные тропические. Растительность скудная, преобладают солянки, злаки, различные колючие формы. В оазисах - финиковая пальма, олеандры.

Животный мир северных пустынь схож с пустынями Азии - тушканчики, песчанки, лисицы-фенеки, шакалы, гиены. Множество змей (эфа, гюрза, кобра) и ящериц, беспозвоночных. Для пустынь юга характерно большее количество эндемиков, большое разнообразие черепах.



Субтропические жестколистные леса.

Характерны для Атласа и Капских гор. Почвы коричневые. Лавр и разные виды дубов, часто встречается пиния. В Капских горах много красиво цветущих эндемиков, разводимых в качестве домашних растений. Большая часть субтропиков освоена под плантации цитрусовых и винограда.

Районы высотной поясности. Характерна для Атласа, Драконовых и Капских гор, Восточно - Африканского плоскогорья.

В царстве зверей



Закрепление материала

Какой природной зоне соответствует утверждение ?

А) экваториальные леса

Б) саванны

В) пустыни

- ◆ 1. Занимает 40% материка .
- ◆ 2. Круглый год жарко , практически нет колебаний температуры .
- ◆ 3. Резкие колебания температуры в течении дня .
- ◆ 4. Можно выделить два сезона : влажный и сухой .
- ◆ 5. Осадки выпадают весь год , особенно сильные во второй половине дня .
- ◆ 6. Облака – редкое явление .
- ◆ 7. Почвы красно-бурые , плодородные , богатые перегноем .
- ◆ 8. Почвы или очень бедные или почти отсутствуют.
- ◆ 9. Лесная растительность многоярусная .
- ◆ 10. Растительность сосредоточена в оазисах .
- ◆ 11. Самый богатый и разнообразный растительный мир на Земле .
- ◆ 12. Наиболее распространенное дерево – баобаб .
- ◆ 13. Наиболее ценное эбеновое дерево .
- ◆ 14. Много животных обитает на деревьях .
- ◆ 15. Животный могут подолгу обходится без воды или в поисках её проходить большие расстояния .

Домашнее задание

§28 прочитать, закончить заполнение таблицы и подготовиться к конкурсу почемучек

- ◆ 1. Какой рельеф преобладает в Африке и почему?
- ◆ 2. Почему Африка самый жаркий материк?
- ◆ 3. Какая река Африки самая многоводная? Почему?
- ◆ 4. Почему в Африке находится самая большая пустыня мира - Сахара?