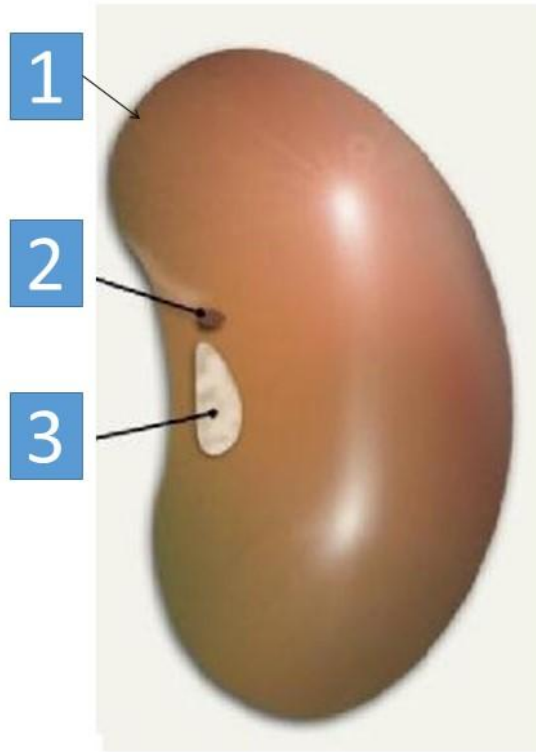


Органы растений

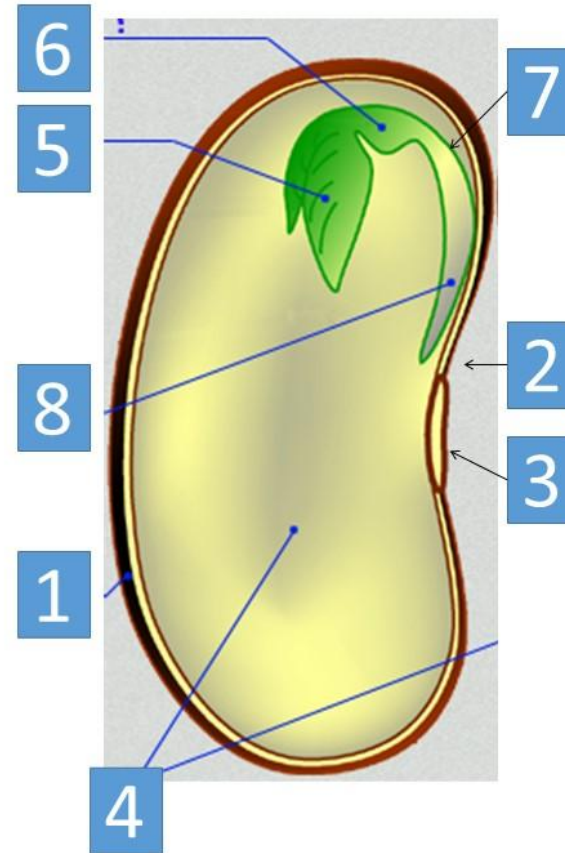
# Семя, его строение и



# Строение семени



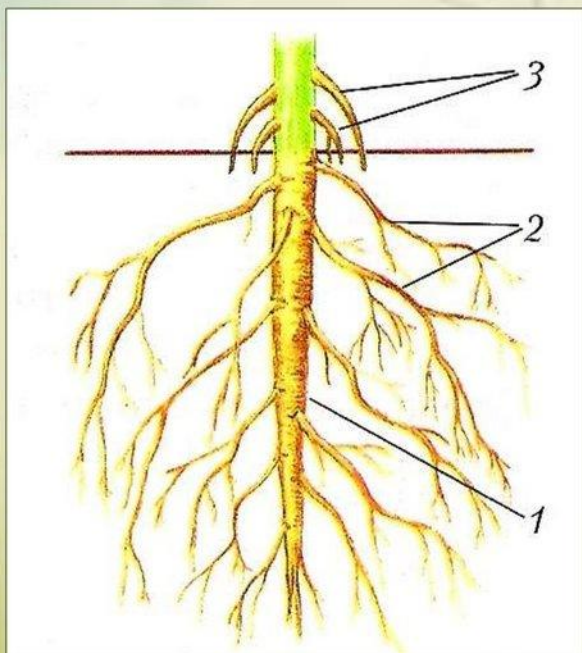
1. Семенная кожура
  2. Семязвод
  3. Рубчик
  4. Семядоля
  5. Листочки
  6. Почечка
  7. Стебелек
  8. Корешок
- зародыш





# Корень, его строение и

## ТИПЫ КОРНЕЙ

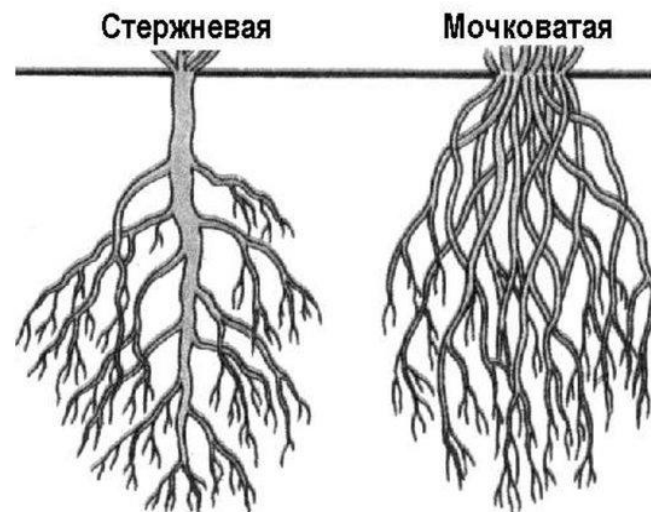


1. Главный корень

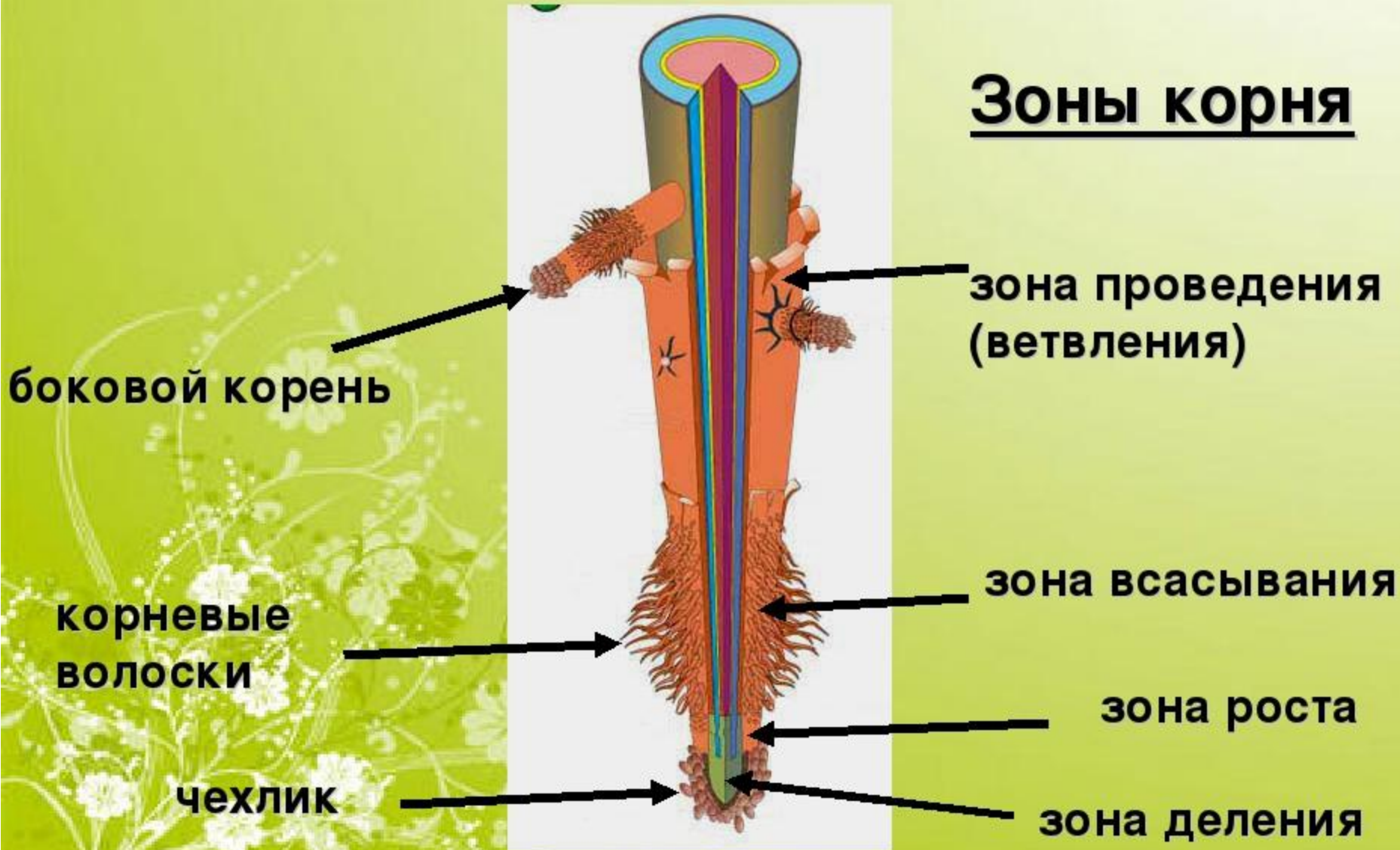
2. Боковые корни

3. Придаточные корни

Корневая система бывает



# Строение корня



# Видоизменения корней

Воздушные корни



Ходульные корни



Корни гаустории



Корни-подпорки

Дыхательные корни



Запасающие корни



Корневые клубни

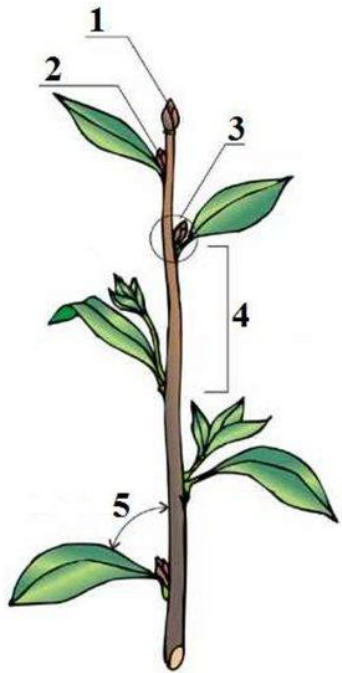


Корни-прицепки



Корнеплоды

# Побег, его строение и развитие



## Строение побега

- 1 – верхушечная почка
- 2 – боковая почка
- 3 – узел
- 4 – междоузлие
- 5 – пазуха листа





# Листорасположение



очередное



супротивное



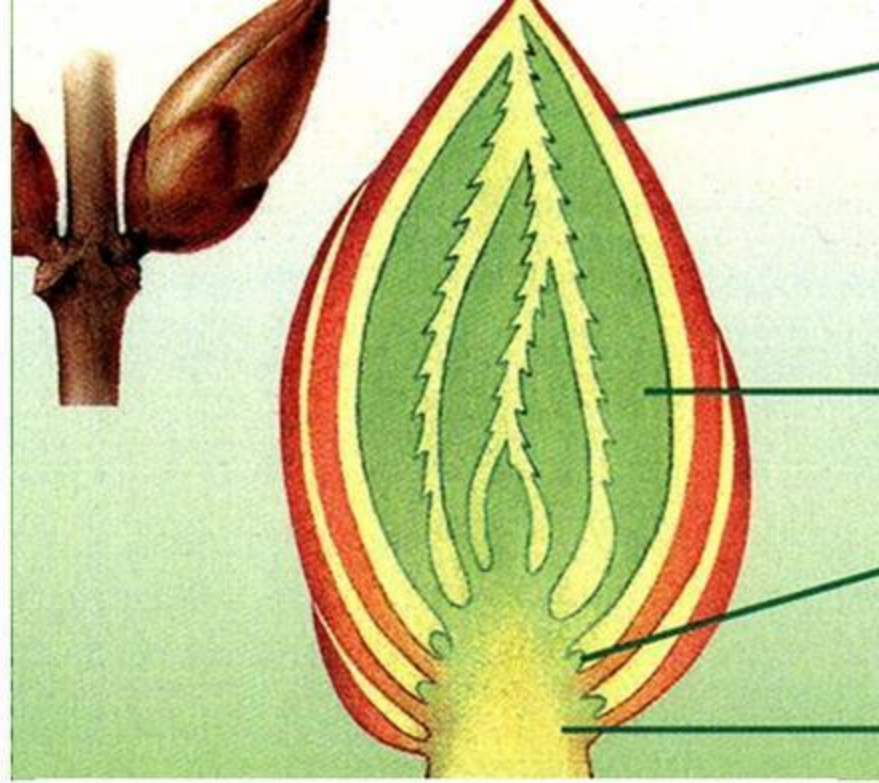
мутовчатое



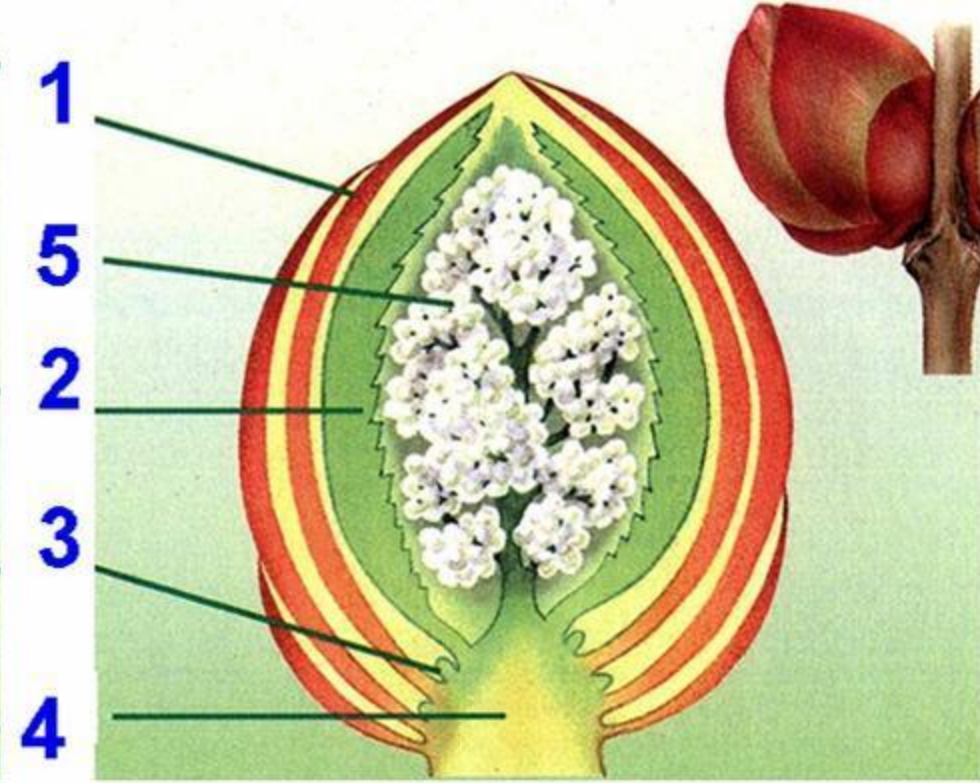
*Vraní oko čtyřlisté*







**Веgetативная почка  
(листовая)**



**Генеративная почка  
(цветочная)**

- 1-почечные чешуйки**
- 2-зачаточные листья**
- 3-зачаточные почки**
- 4-зачаточные стебли**
- 5-зачаточные цветки**



# Разнообразие стеблей



Прямостоячий стебель



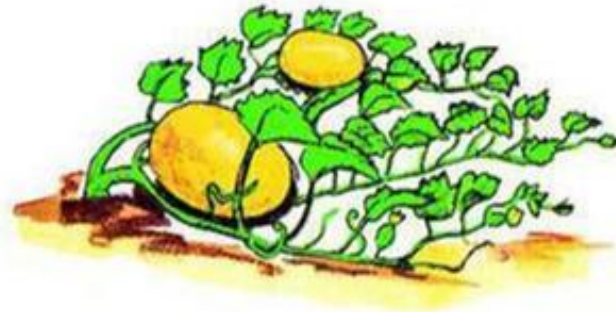
Вьющийся  
стебель



Лазящий стебель



Укороченный стебель



Стелющийся стебель (Усы)

# Лист, его строение и значение

## Строение листа

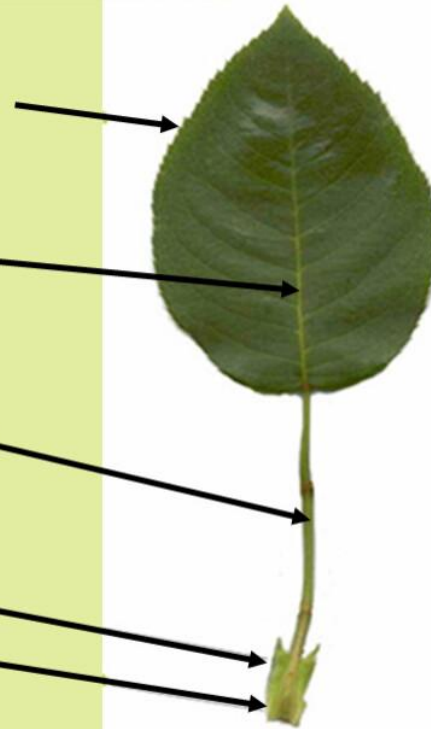
- Листовая пластинка

- Жилки

- Черешок

- Прилистники

- Основание листа





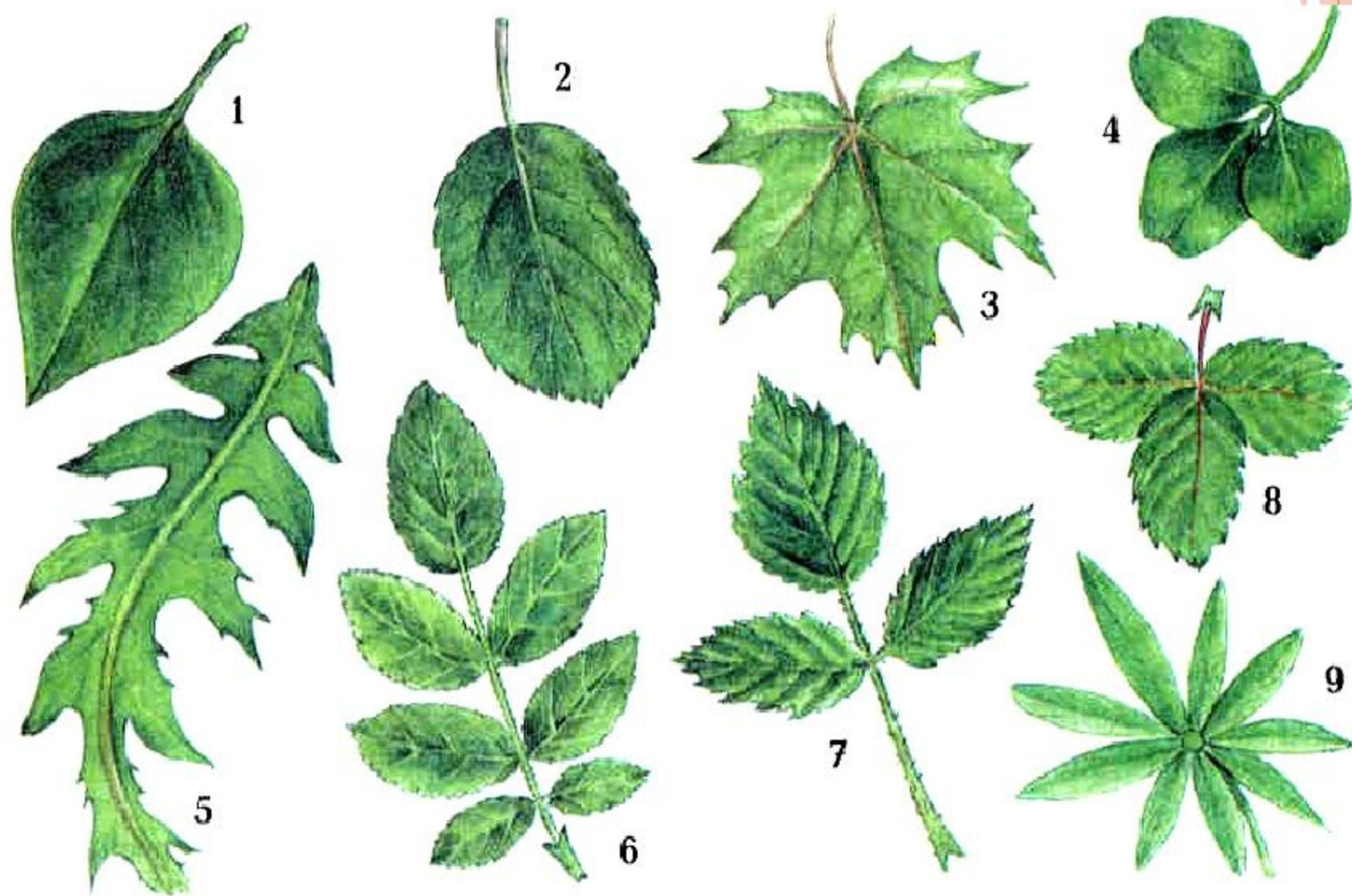
# Листья простые и сложные

## Простые листья:

- 1 – сирень,
- 2 – яблоня,
- 3 – клен,
- 5 – одуванчик.

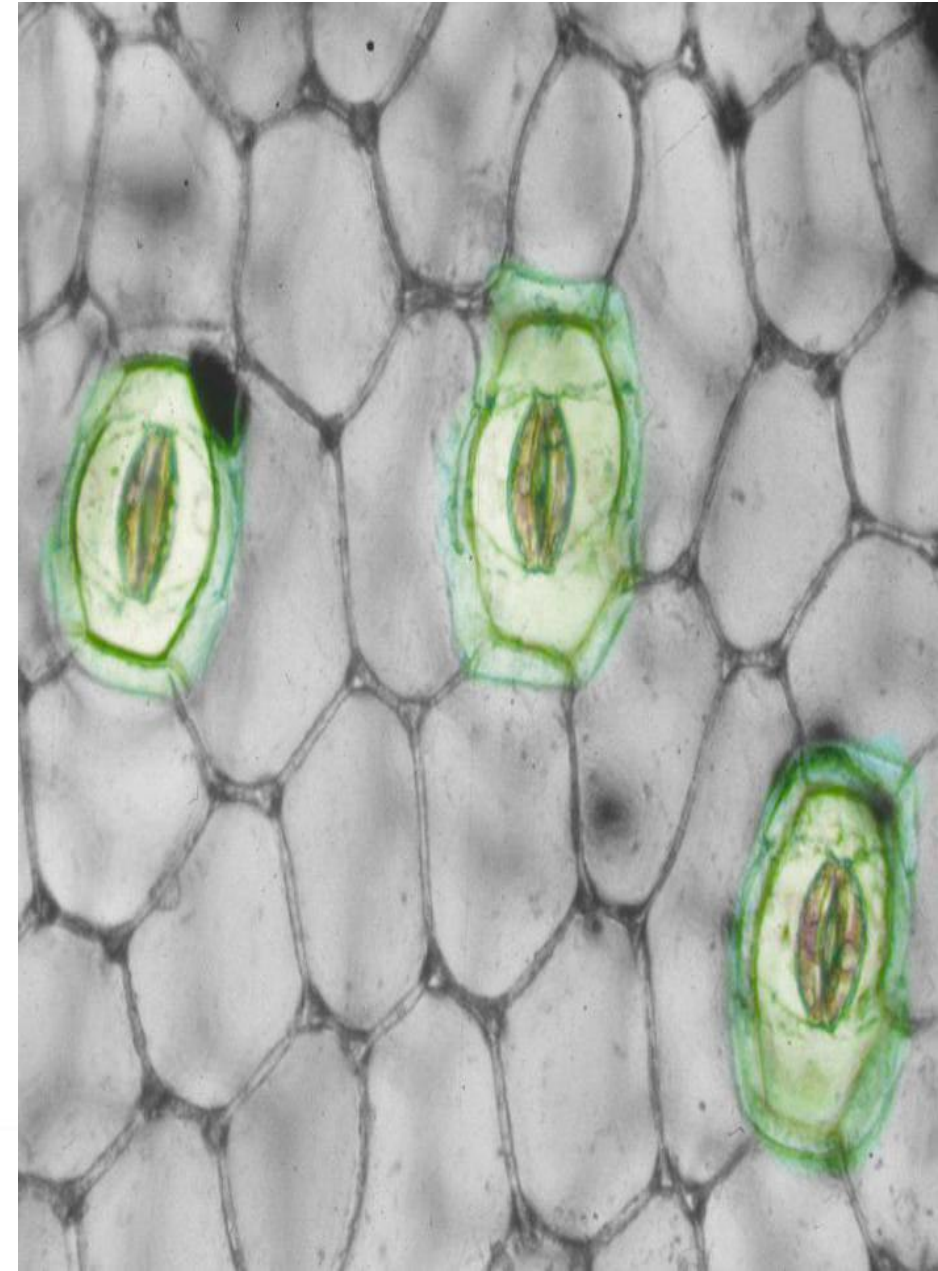
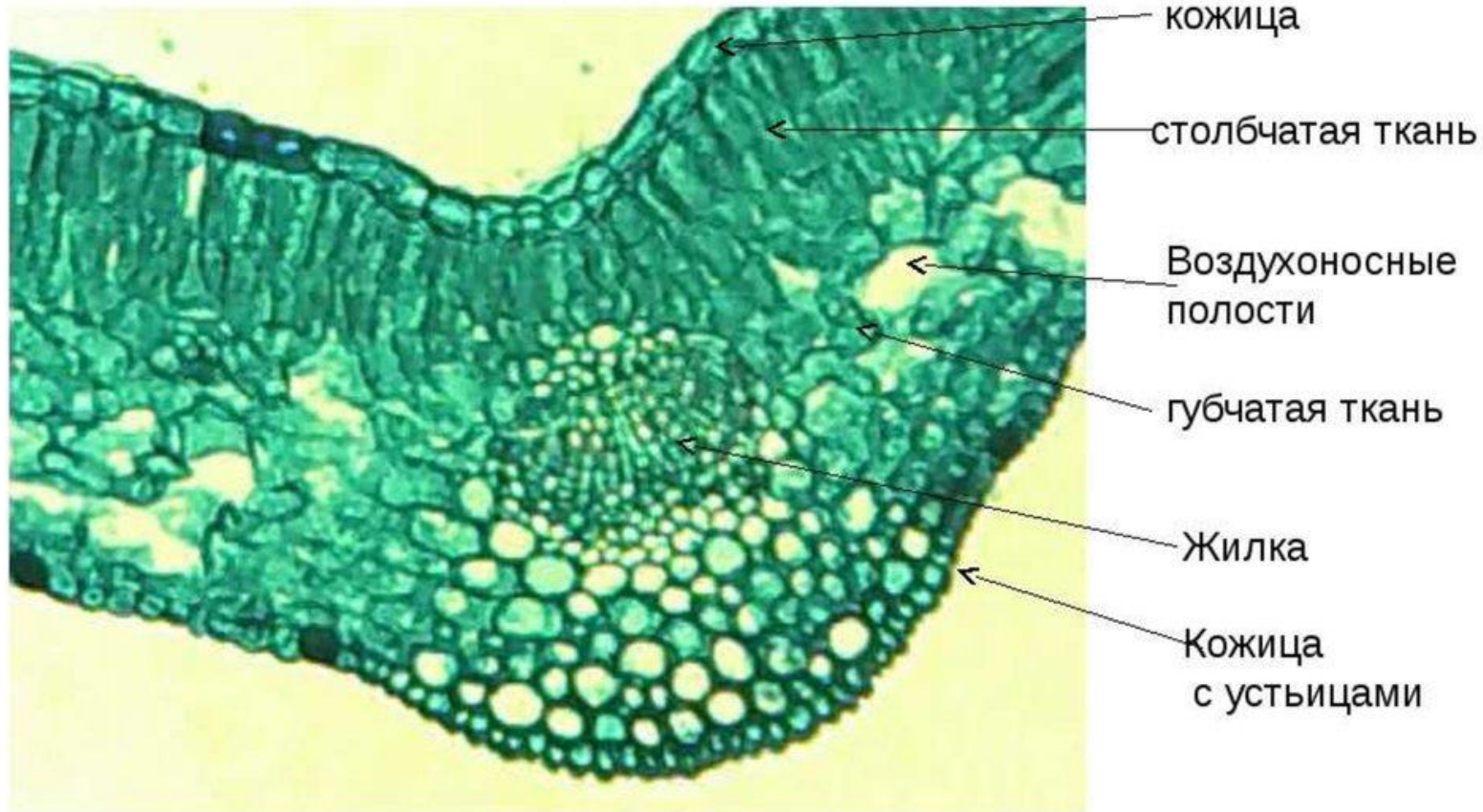
## Сложные листья:

- 4 – клевер,
- 6 – шиповник,
- 7 – малина,
- 8 – земляника,
- 9 – люпин.



# Внутреннее строение листа

- Поперечный срез листа фикуса



# Видоизменения листьев



**Хвоя ели**



**Колючки  
кактуса**



**Колючки  
барбариса**



**Усики  
гороха**



**Чешуевидные  
листья  
луковицы**



**Венерина  
мухоловка**