

Жизненный цикл Лягушачьей многоустки – *Polystoma integerrimum*)



Елина Елена
Учитель
биологии и химии

КЛАССИФИКАЦИЯ

Тип Platyhelminthes

Класс Monogenoidea

Подкласс Polyopisthocotylea

Отряд Polystomatoidea

Вид Polystoma integerrimum



МОРФОЛОГИЯ ЛЯГУШАЧЬЕЙ МНОГОУСТКИ

- Лягушачья многоустка *Polystoma integerrimum* (по Стрелкову): 1 - рот, 2 - глотка, 3 - половое отверстие, 4 - влагалище, 5 - семяпровод, 6 - матка, 7 - желточный проток, 8 - желточники, 9 - кишечник, 10 - присоски прикрепительного диска, 11 - крючки прикрепительного диска, 12 - яйцевод, 13 - яичник

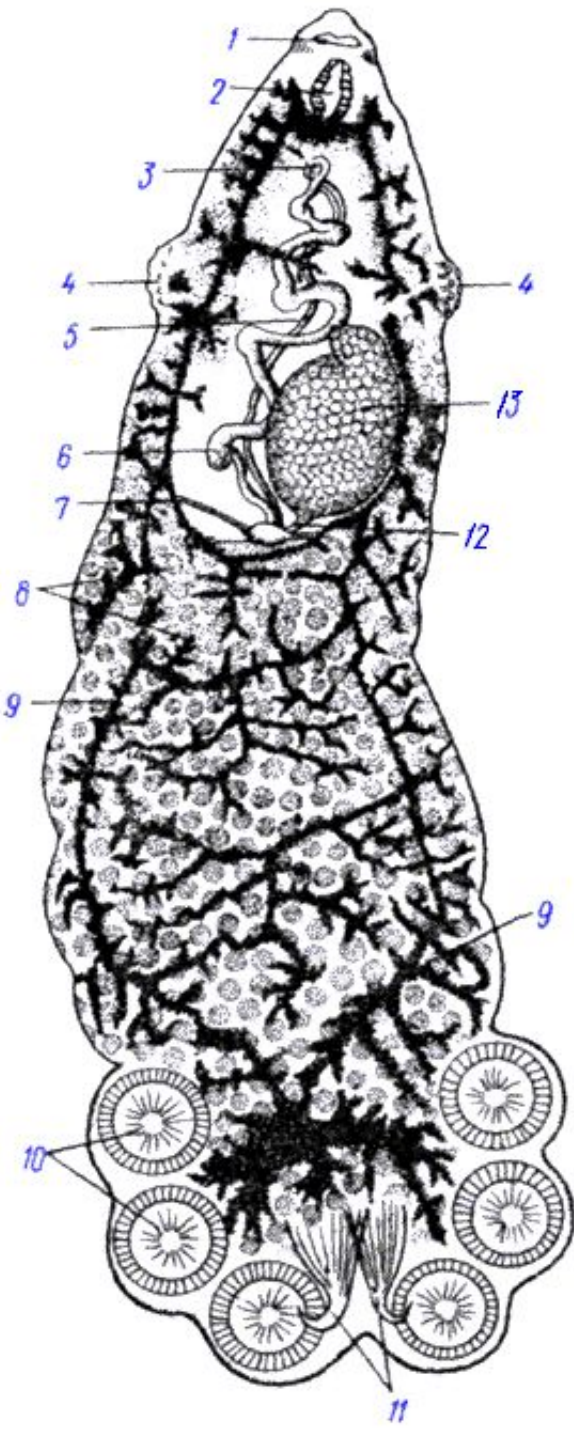
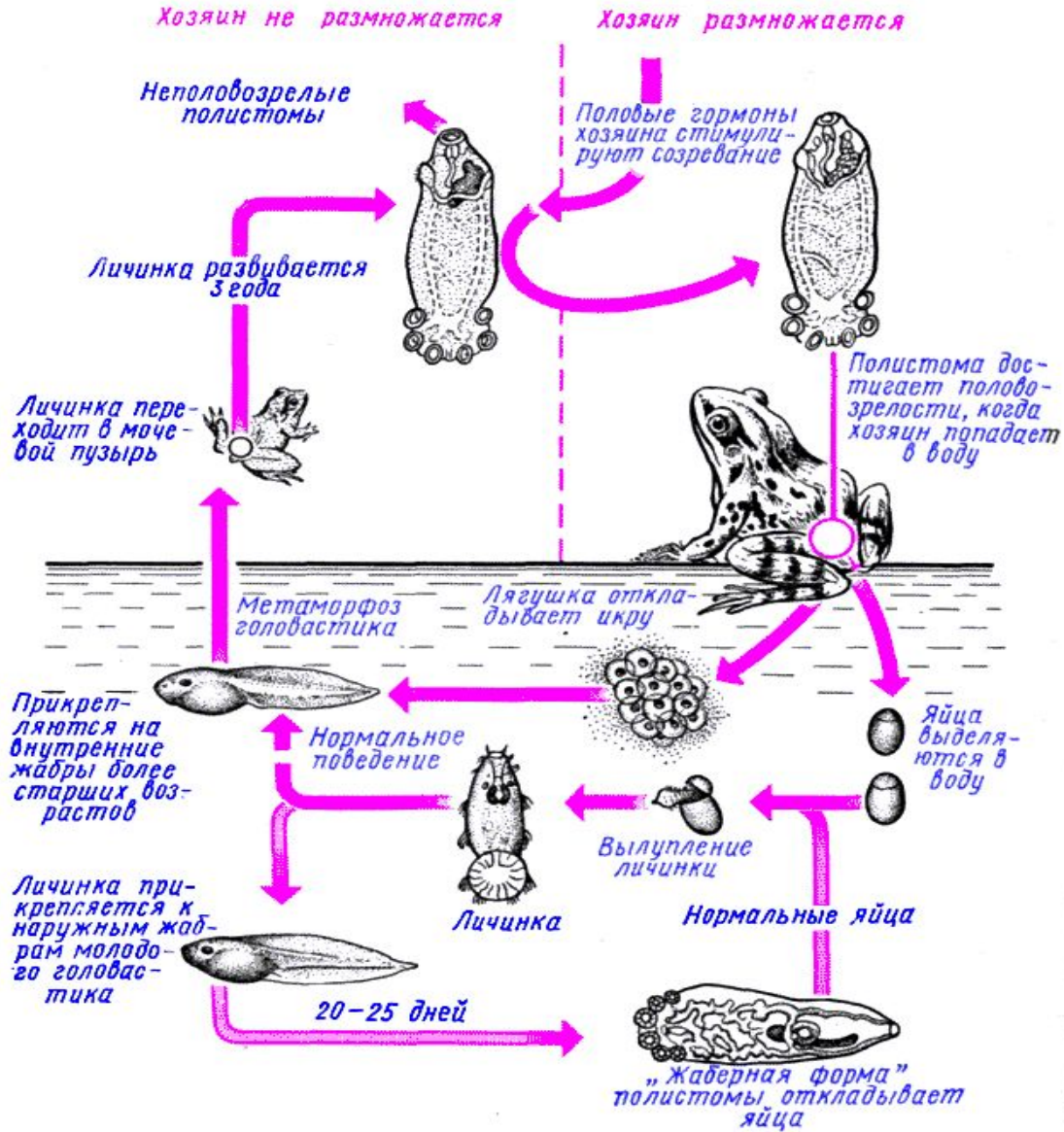


СХЕМА ЖИЗНЕННОГО ЦИКЛА



**СПАСИБО
ЗА
ВНИМАНИЕ!!**

