

3X И 4X



ЧАСТНЫЙ ЦВЕТОВОЙ КРУГ

Отличительные
особенности

Цветовой круг— это горизонтальное сечение через середину цветового массива. Четыре элементарных цвета размещены подобно сторонам света в компасе. Каждый сектор между двумя элементарными цветами разделен на 100 делений. По Цветовому кругу можно определить тон цвета, который показывает, является ли данный цвет, например, чисто желтым или в нем есть еще и красный. Цветовой круг указывает не только на сочетаемость цветов в пределах каждого треугольника, но и на сочетаемость основных и дополнительных цветов.

В круге основных цветов три: красный, синий и желтый. Все остальные получены путем их смешения.



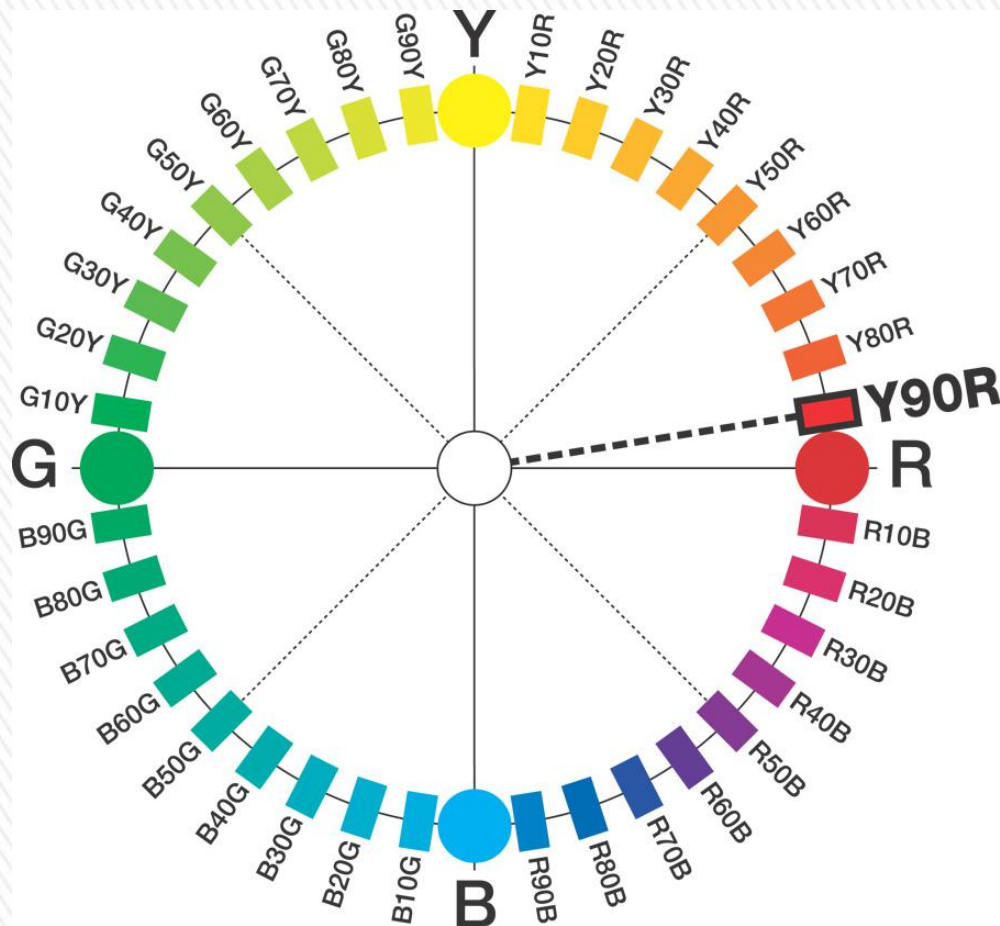


Тонкеры цветов и аруха



Цветовой круг



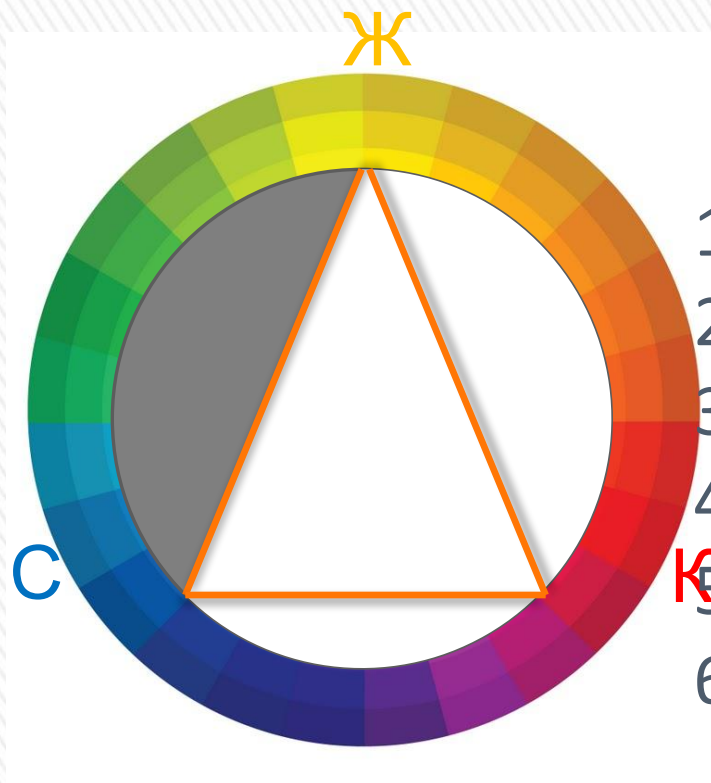


Обозначение цвета S
 1050-Y90R 1050 описывает
 оттенок цвета, а именно:
 количество черного (10%),
 хроматичность (50%).
 Количество белого не
 показано в обозначении, но
 его легко можно вычислить:
 $100\% - 10\% - 50\% = 40\%$. Y90R
 означает, что данный цвет
 желтый с 90%
 преобладанием красного.
 Буква S в начале
 обозначения означает, что
 данный образец является
 стандартным Образцом
 Цвета Munsell.

Чистые серые цвета не имеют тона, и в их обозначении указывается только оттенок, за которым следует буква N (Нейтральный, Neutral). Цвет 0300-N обозначает белый цвет, за ним идут 0500-N, 1000-N и так далее до цвета 9000-N, который обозначает черный.



3х-частный цветовой круг



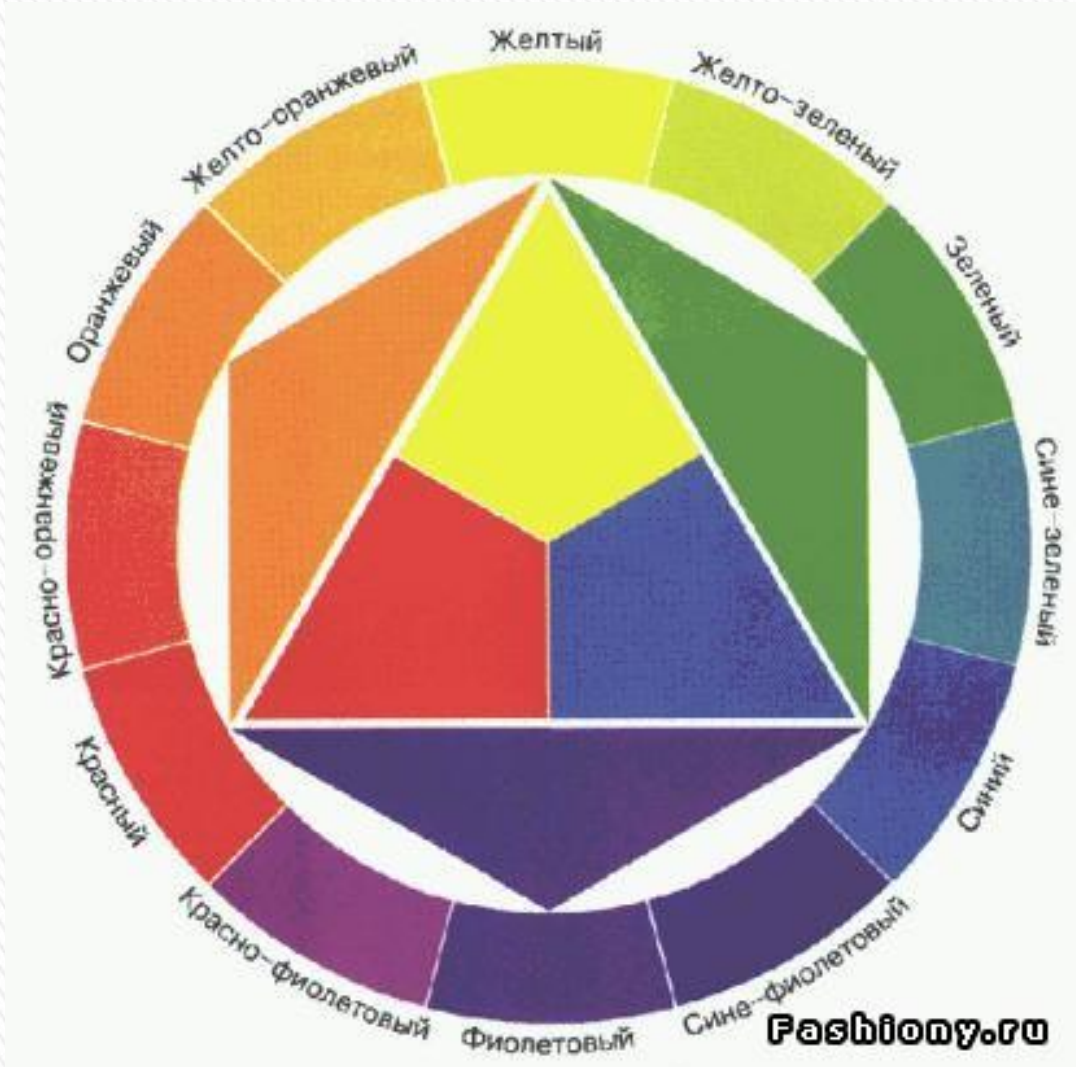
● - область сектора

Цветовые сочетания:

1. желто-оранжевые;
2. красно-оранжевые;
3. красно-фиолетовые;
4. сине-фиолетовые;
5. сине-зеленые;
6. желто-зеленые.



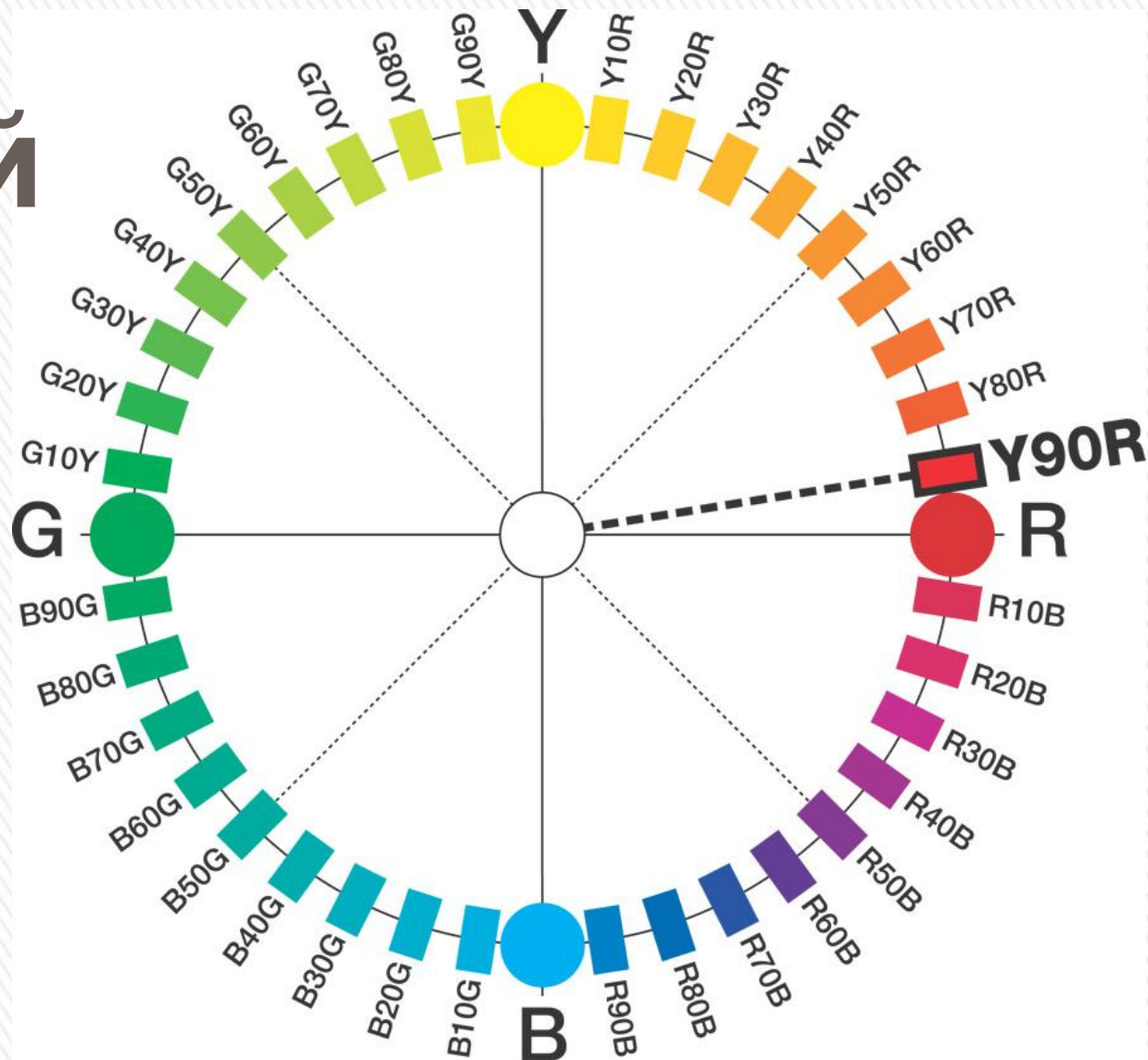




4x-

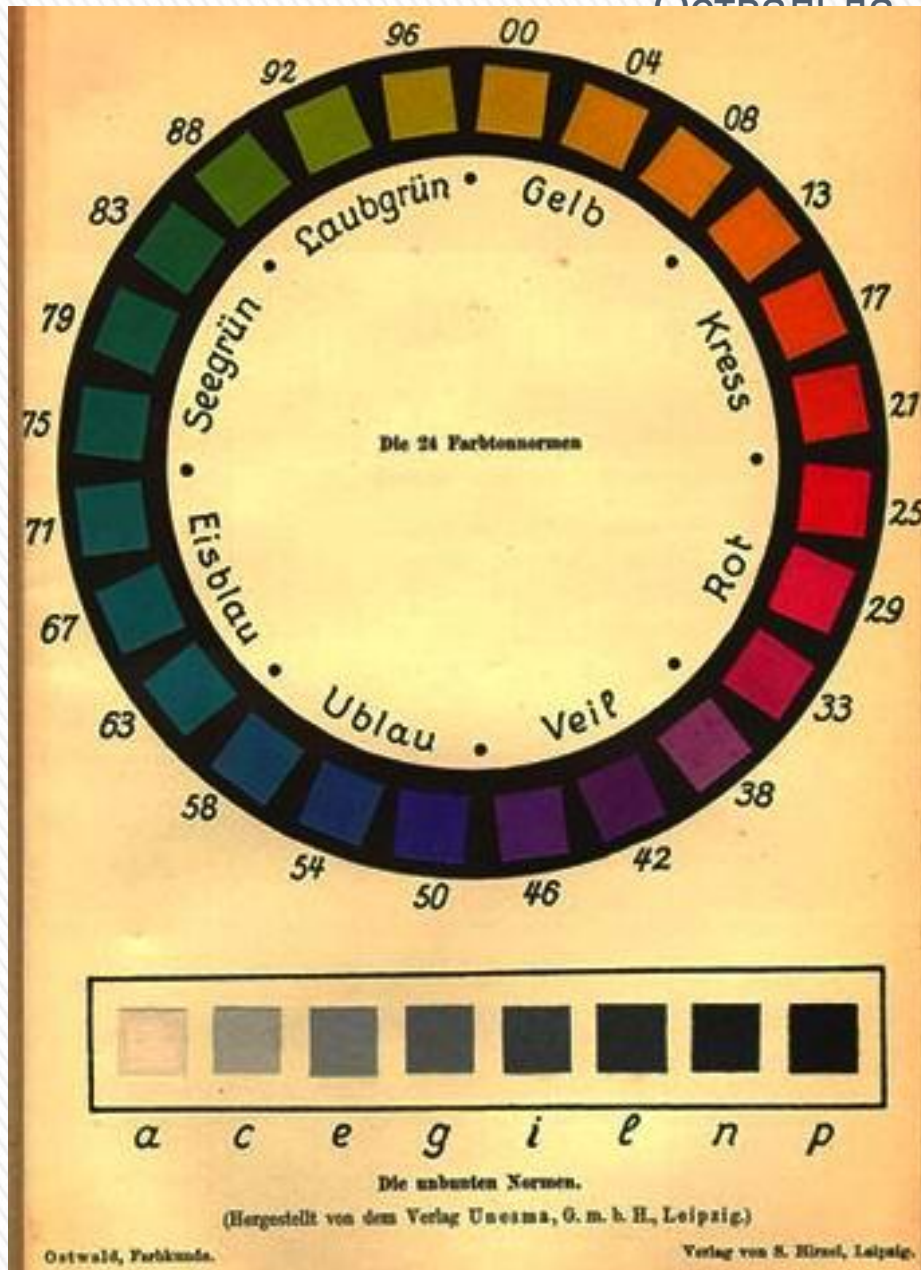
Частный

На рисунке выделен тон Y90R, это означает, что данный цвет — желтый с 90 процентами красного.



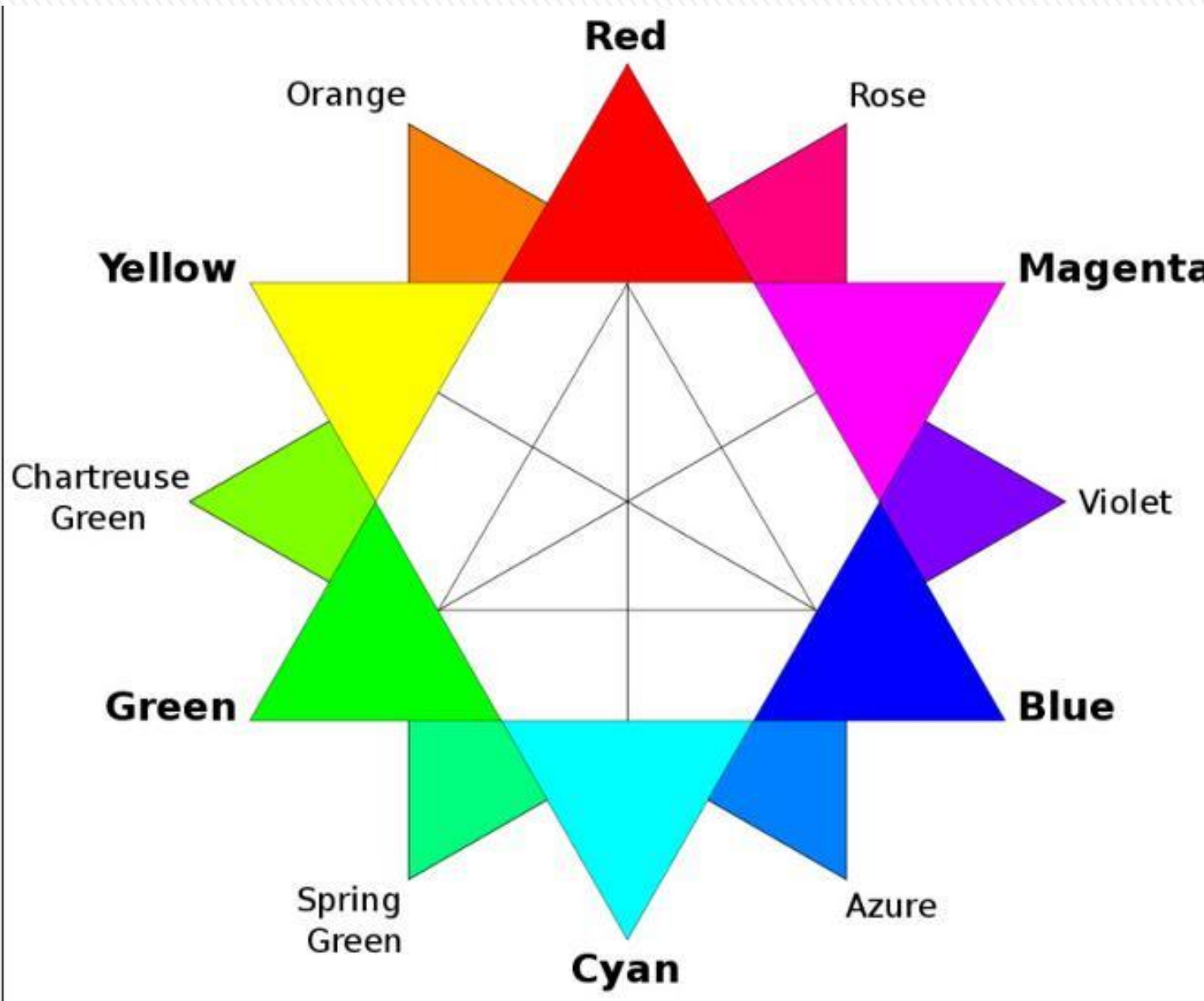
Цветовая гамма

Оствальда



В основе цветовой гаммы Оствальда лежали четыре цвета: желтый, синий, красный и зеленый. Путем особых сочетаний (диад, триад и квадриад) он получал в сумме 24 цвета, которые расположил по окружности. В соответствии с градациями серого цвета от белого до черного он ввел для цветовой гаммы систему насыщенности. Таким образом, было охвачено уже 280 тонов. В 1918 году он издал атлас красок, в котором насчитывалось уже 2500 оттенков.





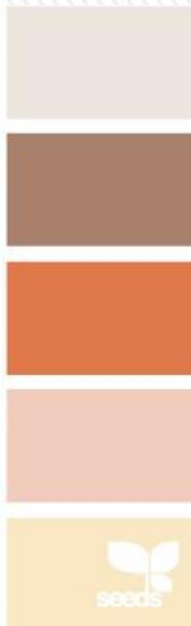
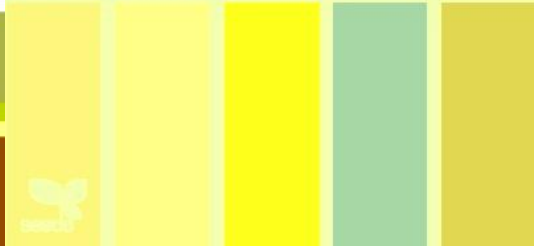
Гармоничные сочетания

цветов в интерьере



Сочетание цветов на основе 3х и 4х частного цветового круга







Submitted by Connie Miles



{ three }
leaves



{ color }
blooms



Сочетание цветов на основе 3х и 4х частного цветового круга



{ cacti }
{ bloom }



{ feathered }
spectrum



{ potted }
hues





Сочетание цветов на основе 3х и 4х частного цветового круга

Сочетание цветов на основе 4х частного цветового круга



Сочетание цветов на основе 4х частного
цветового круга





Сочетание цветов на основе 4х частного цветового круга



Сочетание цветов на основе 4х частного цветового круга



Сочетание цветов на основе 3х частного цветового круга



Photography: Lucas Allen

Список использованной литературы

1. Иоханес Иттен «Основы цвета»
2. Пономарева Е.С. Цвет в интерьере

