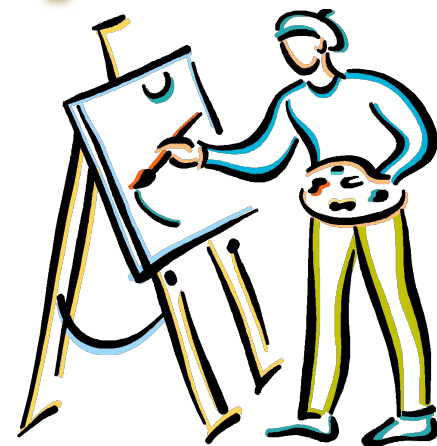
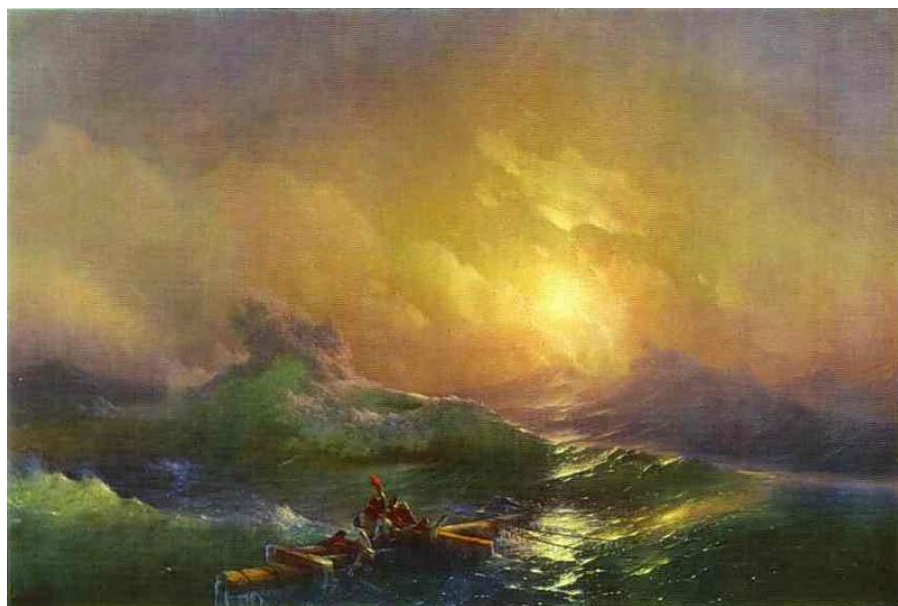


# КОМПОЗИЦИЯ

КОМПОЗИЦИЯ



Композиция - важнейший организующий компонент художественной формы, придающий произведению единство и цельность, соподчиняющий его элементы друг другу и всему замыслу художника. Композиционное решение в изобразительном искусстве связано с распределением предметов и фигур в пространстве, установлением соотношения объемов, света и тени, пятен цвета и т. п.



И.И.Шишкин  
Рожь



К. Айвазовский.  
Девятый вал



## Типы композиции разделяются на устойчивые и динамические



В устойчивой композиции основные композиционные оси пересекаются под прямым углом в геометрическом центре произведения.

Гоген.  
Бонжур, мосье Гоген

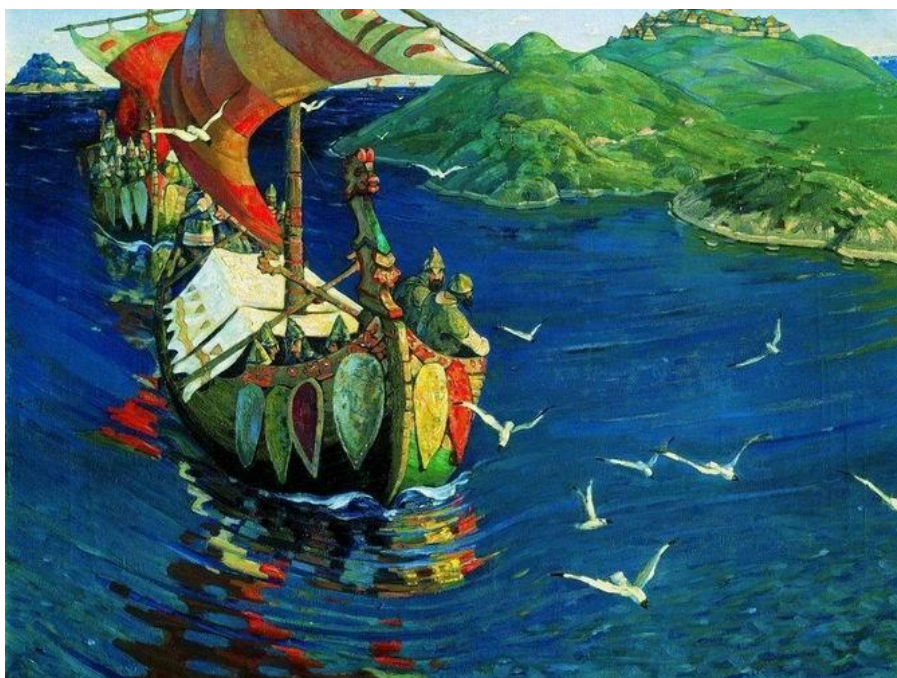
В динамичной композиции основные оси пересекаются под острым углом, господствуют диагонали, круги и овалы.



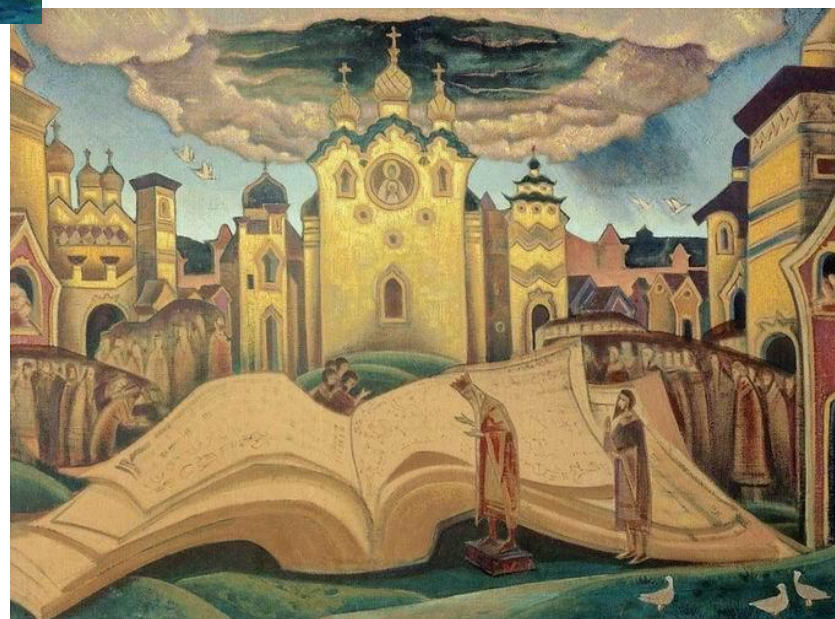
В.Суриков  
Боярыня Морозова







Н.К.Рерих.  
Заморские гости



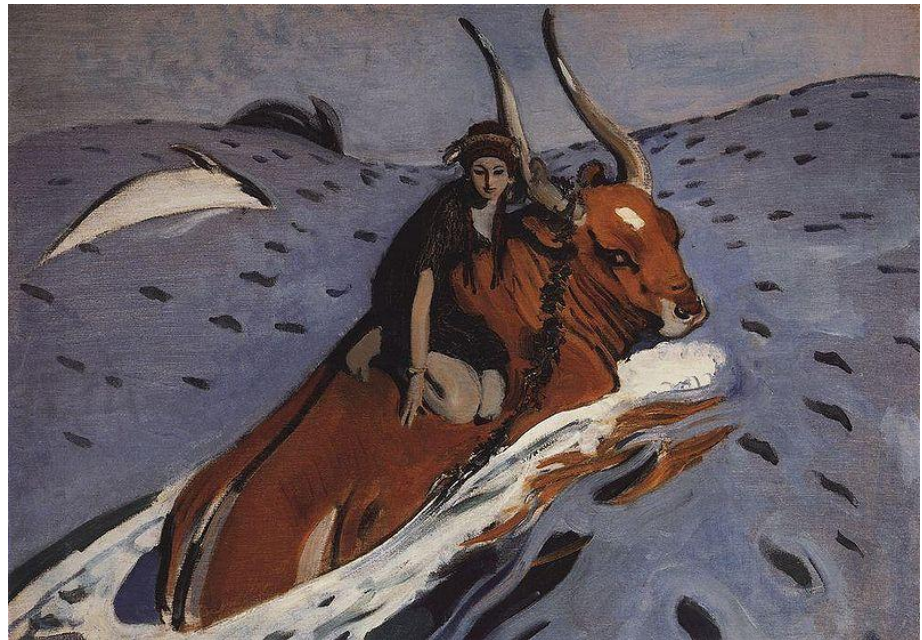
Н.К. Рерих.  
Голубиная книга



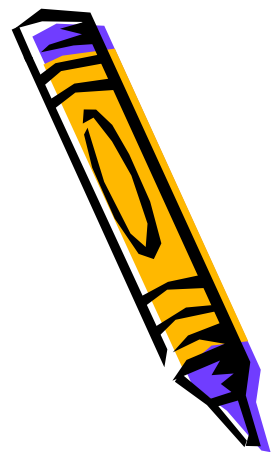




И.Шишкин, К.Савицкий  
Утро в сосновом лесу

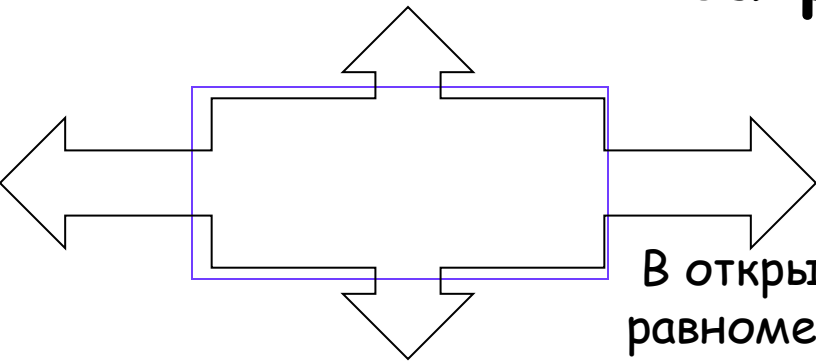


В.Серов Похищение Европы





# Композиция бывает открытой и закрытой



В открытой композиции нет центра, изображение равномерно раскрывается зрителю. Открытую композицию используют для

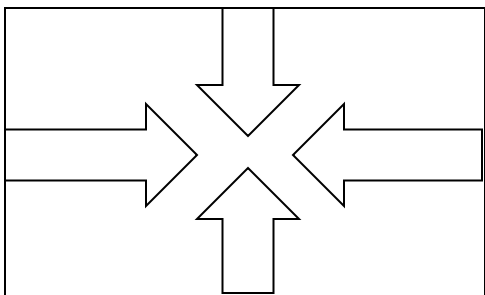


И.И.Шишкин. Рожь



А. Васнецов. Рассвет Кремля.  
Всехсвятский мост и Кремль в конце XVII века.





В закрытой композиции изображение «стягивается» к центру. Такую композицию используют для передачи образа чего-то неподвижного, устойчивого.



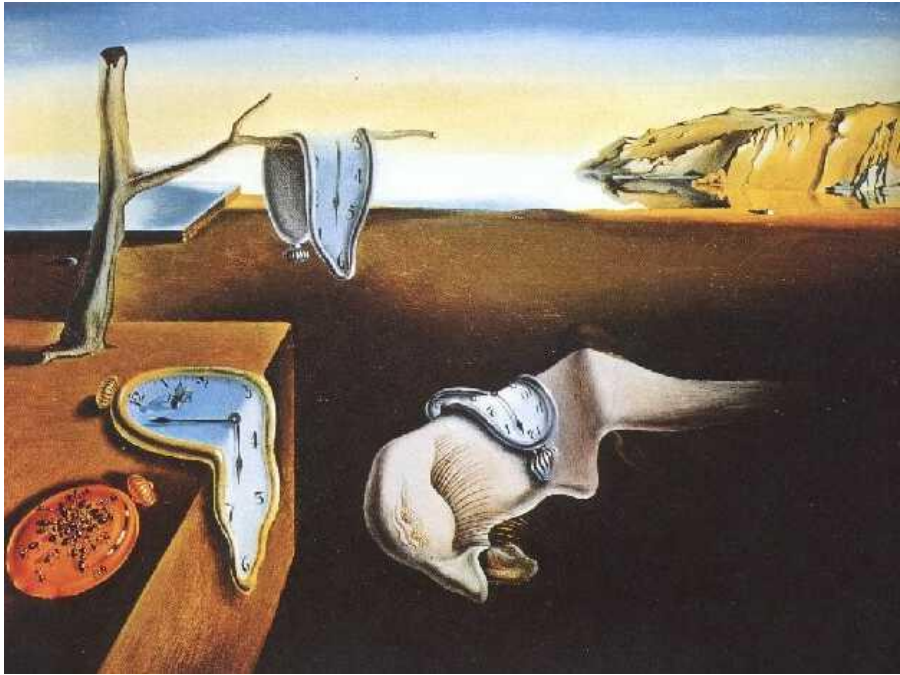
К.Лоррен. Пейзаж с мельницей



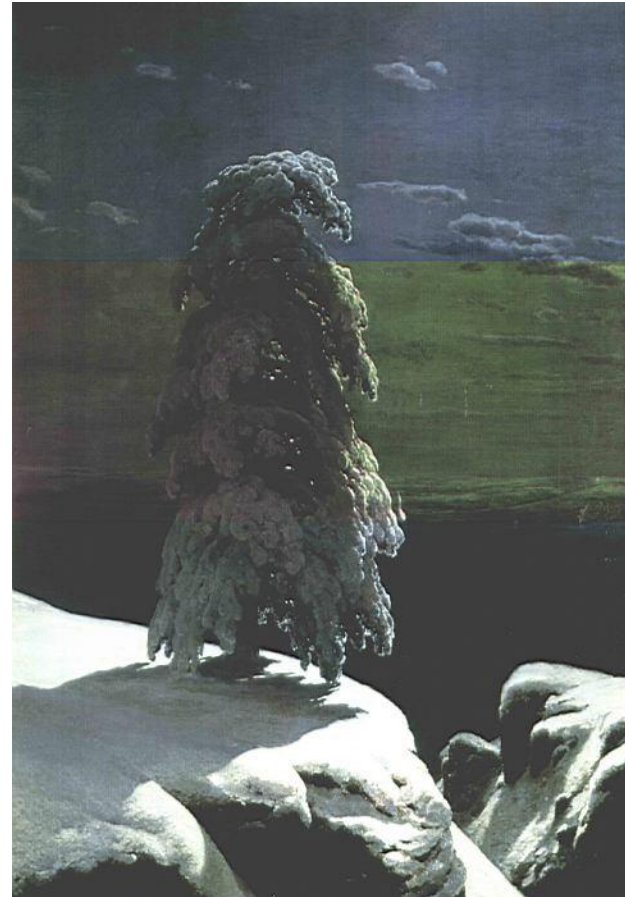
Андрей Рублёв. Троица







С.Дали. Постоянство памяти



И.Шишкин. На севере диком

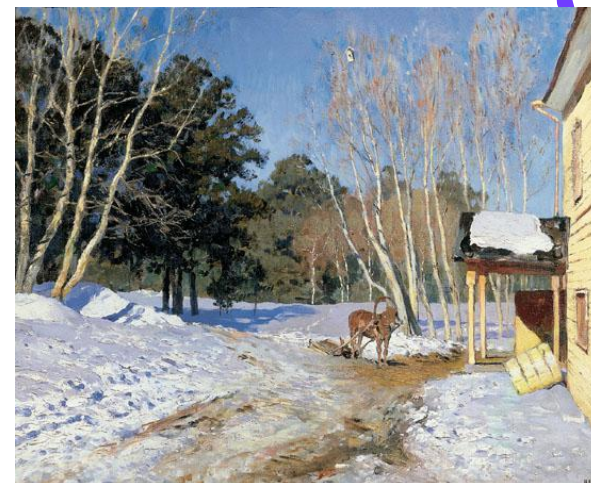
Композиционное начало, подобно стволу дерева, органически связывает корни и ветви изобразительной формы, соподчиняет ее элементы друг другу и целому. Изображать - значит устанавливать отношения между частями, связывать их в единое целое и обобщать.



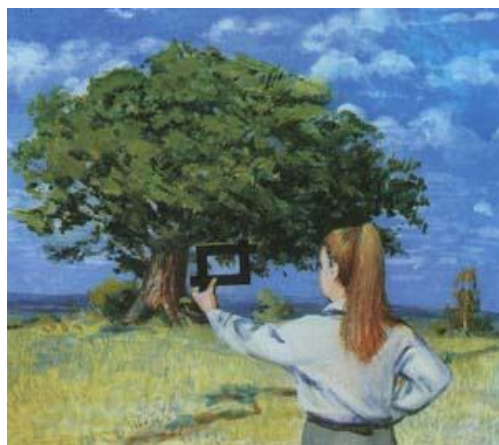
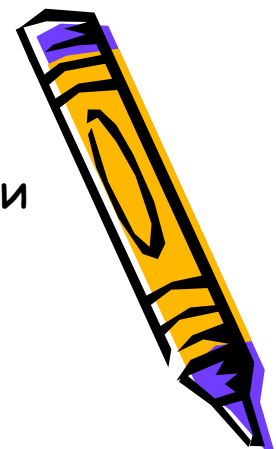


## Передача равновесия в композиции

В симметричной композиции все ее части уравновешены, асимметричная композиция может быть уравновешенной и неуравновешенной. Большое светлое пятно можно уравновесить маленьким темным. Много маленьких по размеру пятен можно уравновесить одним большим. Вариантов множество: уравновешиваются части по массе, тону и цвету. Равновесие может касаться как самих фигур, так и пространств между ними.



Художнику для создания эмоциональной и образной композиции необходимо учиться видеть в окружающей жизни интересные события, персонажи, мотивы, ракурсы и состояния. Постоянное выполнение набросков, зарисовок и этюдов с натуры развивает не только глаз и руку, но и композиционное мышление.



Увидеть интересный мотив композиции в жизни не так-то просто. Помочь в этом может рамка-видоискатель, которую несложно изготовить самим. Главное, чтобы ее противоположные стороны оставались подвижными, тогда можно будет легко изменять формат, увеличивать или уменьшать круг входящих в поле зрения объектов. Если у вас нет рамки, то можно просто сложить ладони так, как показано на рисунке.





