



***Морфология.
Система частей речи
в русском языке***

Морфологи я

**- это раздел
языкознания,
занимающийся
изучением
принадлежност
и слова к
определенной
части речи**

ЧАСТИ РЕЧИ



Современная система включает:



Иногда выделяют отдельно следующие группы:

1. Слова категории состояний

(рассматриваются как группа наречий);

2. Причастия и деепричастия (рассматриваем

и как особые формы глагола);

3. Звукоподражания (небольшой разряд слов, которые рассматриваются вместе с междометиями);

4. Модальные слова (небольшая группа слов, выполняющих в предложениях функцию вводных элементов).

Самостоятельные части речи



Имя существительное

Имя прилагательное

Глагол

Имя числительное

Местоимение

Наречие

Служебные части речи.

Междометие

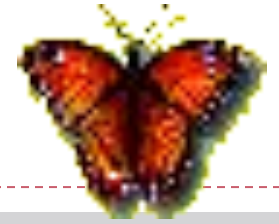
Предлог

Союз

Частица

Междометия и звукоподражательные слова

Имя существительное



Имя существительное - самостоятельная часть речи, которая:

- а) обозначает предмет в широком смысле слова и отвечает на вопросы **к т о?** или **ч т о?**;
- б) имеет грамматические признаки: род, число, склонение, падеж и др.;
- в) изменяется по падежам и числам;
- г) в предложении обычно является подлежащим, дополнением или обстоятельством.

Назад на список



ИМЯ СУЩЕСТВИТЕЛЬНОЕ

кто?
что?

(предмет)

I. ПОСТОЯННЫЕ ПРИЗНАКИ

- ① **СОБСТВЕННОЕ**
или
НАРИЦАТЕЛЬНОЕ ← ФИО, клички, геогр. и астроном. названия, названия газет, журналов, кораблей и др.
← общее наименование
- ② **ОДУШЕВЛЕННОЕ**
или
НЕОДУШЕВЛЕННОЕ ← КТО? (В.п. мн.ч. = Р.п. мн.ч.) СРАВНИ:
одушевл. неодушевл.
И. зайцы народы
Р. зайцев народов
В. зайцев народы
← ЧТО? (В.п. мн.ч. = И.п. мн.ч.)
(+названия микроорганизмов:
бактерия, вирус, зародыш, личинка)
- ③ **РОД** МУЖСК. (он) **ОБЩИЙ**
ЖЕНСК. (она) (он, она)
СРЕДН. (оно) → *забияка, тихоня, молодчина*
НО: врач, инженер, директор... – М.р.!
(независимо от пола лица)
ж.р. м.р. м.р.
Выступал [а] молод[ой] врач Иванова.
- ④ **СКЛОНЕНИЕ**
1 – [а], [я] – ж., м.р. ← *земля, вода, бабушка*
2 – [о], [е] – ср.р. ← *окно, поле, конь, двор*
□ – м.р.
3 – ь □ – ж.р. ← *степь, рожь*
РАЗНОСКЛОНЯЕМЫЕ ← *10 на -МЯ (время, семья, племя...)*
НЕСКЛОНЯЕМЫЕ ← *часто – иноязычные (Дюма, кафе)*
- ПРИМЕЧАНИЕ:**
• Род несклоняемых геогр. названий, нескл. названий органов печати – по нариц. сущ.: *красивый Таити* (остров → м.р.) *вечерняя «Стар Ньюс»* (газета → ж.р.)
• Род несклоняемых аббревиатур – по главному слову словосочетания: *МЧС* (министерство чрезвычайных ситуаций) – ср.р. *НИИ* (научно-исследовательский институт) – м.р.
• Род склоняемых аббревиатур на твердый согласный – м.р.: *вуз* – м.р.
• Род **большинства** несклоняемых { неодуш. → ср.р.: *пальто, кашне* (но кофе – м.р., авеню – ж.р.)
одуш. → м.р.: *пони, кенгуру* (но в контексте: *шимпанзе* (ж.р.) *кормила детеныша*)

II. НЕПОСТОЯННЫЕ ПРИЗНАКИ

- ① **ЧИСЛО** **ЕДИНСТВЕННОЕ**
МНОЖЕСТВЕННОЕ **ПРИМЕЧАНИЕ.** Может быть форма.
• только ед.ч. – *Урал, детвора, золото, поэзия*
• только мн.ч. – *брюки, духи, сутки, сливки*
Может употребляться
• ед.ч. в значении мн.: – *Книга не раз меня спасала.*
• мн.ч. в значении ед.: – *Мы все глядим в наполеоны...*
(→ худ. прием – синекдоха)
- ② **ПАДЕЖ** Им.п. – всегда без предлога.
Остальные – КОСВЕННЫЕ, могут употребляться с предлогом.

III. СИНТАКСИЧЕСКАЯ РОЛЬ. Обычно: подлежащее, дополнение.



Выполните упражнения:

195. Спишите, согласуя прилагательные и местоимения с существительными. После каждого существительного укажите в скобках его род и склонение. Несклоняемые существительные подчеркните.

Зн..менит.. фамилия, изб..рательн.. бюллетень, яблочн.. повидло, грузов.. такси, ст..ринн.. рояль, заказн.. бандероль, запасн.. путь, горяч.. кофе, авторитетн.. ж..ри, военн.. атташе, известн.. маэстро, чёрн.. лебедь, полев.. мышь, ш..лков.. кашне, нов.. шампунь.

196. Прочитайте. Выпишите в два столбика существительные, употребляющиеся: а) только в единственном числе; б) только во множественном числе.

Ворота, рояль, сумерки, гражданин, студенчество, молодёжь, студент, заявление, фамилия, золото, чернила, опилки, счета, счёты, кружева, листва, листья, щипцы, вожжи, дрожжи, перец, сторож, инженер, тишина, ловкость, очки, лагерь, весы, отруби, терпение, бегство, сливки, будни, путь, офицер, площадь, лестницы, жмурки, дрожки, глаз, мощь, сила, судьба, молотьба, белизна, именины.

199. Спишите, употребляя существительные в нужном падеже единственного числа. Обозначьте склонение и падеж.

I. 1) Сообщить о (постановка) (пьеса). Говорить о (пьеса) и времени её (постановка). 2) Быть на (открытие) (выставка). Рассказать о (выставка) и её (открытие). 3) Присутствовать при (беседа) (участница) (экспедиция). Обратиться к (участница) (экспедиция) с вопросом. 4) Подниматься по (лестница) (башня). Побывать в (башня) (крепость). 5) Подойти к (окраина) (деревня). Гостить в (деревня). 6) Жить в (гостиница). Читать на (веранда) (гостиница). Уйти с (веранда). 7) Лечиться в (амбулатория) при (больница). Выписаться из (больница). 8) Встретиться на (лекция) в (музей). Возвратиться с (лекция).

II. 1) Деревья в лёгком (иней). 2) Бродить по (отмель), видеть корабли на (рейд), вернуться из (гавань). 3) Присутствовать на научной (конференция), посвящённой современной (живопись) и (архитектура). 4) Рассказывать о (трагедия) и (эпопея). 5) Отметить в (резолуция), (постановление) и (отчёт).