

# РЕКРЕАЦИОННЫЕ ОБЪЕКТЫ

# Андреевское МО. Площадка Р1



<b>Форма собственности</b>	Свободен от прав третьих лиц
<b>Кадастровый номер</b>	72:17:0406006:294
<b>Площадь, га</b>	29 (292 557 кв. м)
<b>Категория земель</b>	Земли особо охраняемых территорий и объектов
<b>Территориальная зона</b>	Зона рекреационного назначения
<b>Санитарно-защитная зона</b>	-
<b>Электроснабжение</b>	
<b>Подъездные пути</b>	
<b>Дополнительная информация</b>	Годовой размер арендной платы - 2128527,71 руб.

## Вид сети инженерно-технического обеспечения

### Газоснабжение

Предельная свободная мощность существующих сетей (м <sup>3</sup> /ч)	Максимальная нагрузка (м <sup>3</sup> /ч)	Срок подключения объекта капитального строительства к сетям инженерно-технического обеспечения (лет)	Срок действия технических условий	Примерная плата за подключение (технологическое присоединение) <sup>2</sup> , (руб.)
5	5	548 дней с даты заключения договора	до 01.04.2019	514 799,67

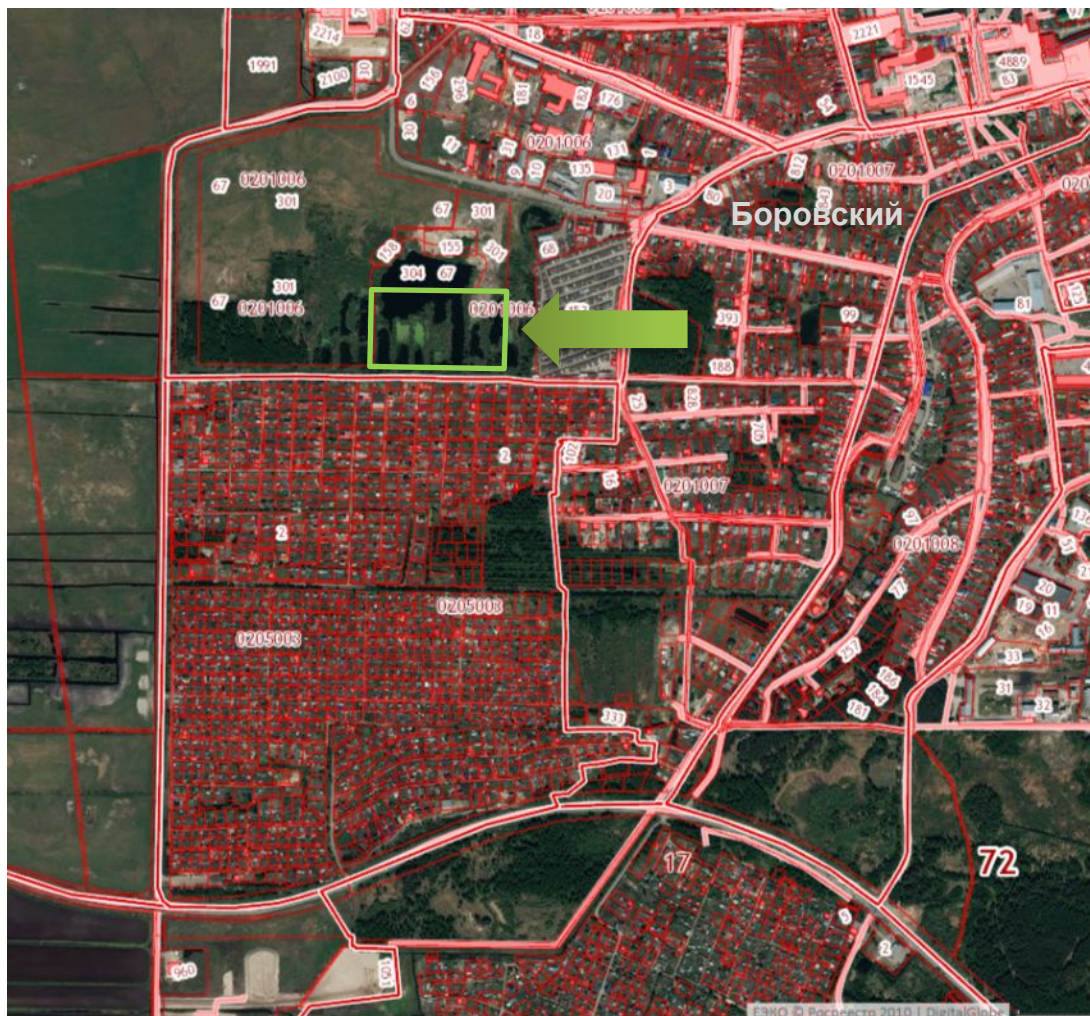
### Водоснабжение и водоотведение

Выдача технических условий на подключение к инженерным сетям водоснабжения и водоотведения не представляется возможной в связи с тем, что инженерные сети централизованного водоснабжения и водоотведения по данному адресу отсутствуют. Рекомендуется для обеспечения объекта водой использование альтернативного источника водоснабжения – бурение артезианской скважины; для отведения стоков – устройство индивидуального септика.

### Теплоснабжение

Выдача технических условий на подключение к инженерным сетям теплоснабжения не представляется возможной в связи с тем, что инженерные сети централизованного теплоснабжения по данному адресу отсутствуют. Рекомендуется для выработки тепловой энергии использование индивидуального источника теплоснабжения.

# Боровское МО. Площадка Р1



<b>Форма собственности</b>	Неразграниченные земли
<b>Кадастровый номер</b>	
<b>Площадь, га</b>	4
<b>Категория земель</b>	
<b>Территориальная зона</b>	Зона рекреационного назначения
<b>Санитарно-защитная зона</b>	-
<b>Электроснабжение</b>	
<b>Газоснабжение</b>	
<b>Водоснабжение</b>	
<b>Подъездные пути</b>	
<b>Дополнительная информация</b>	

## Боровское МО. Площадка Р2



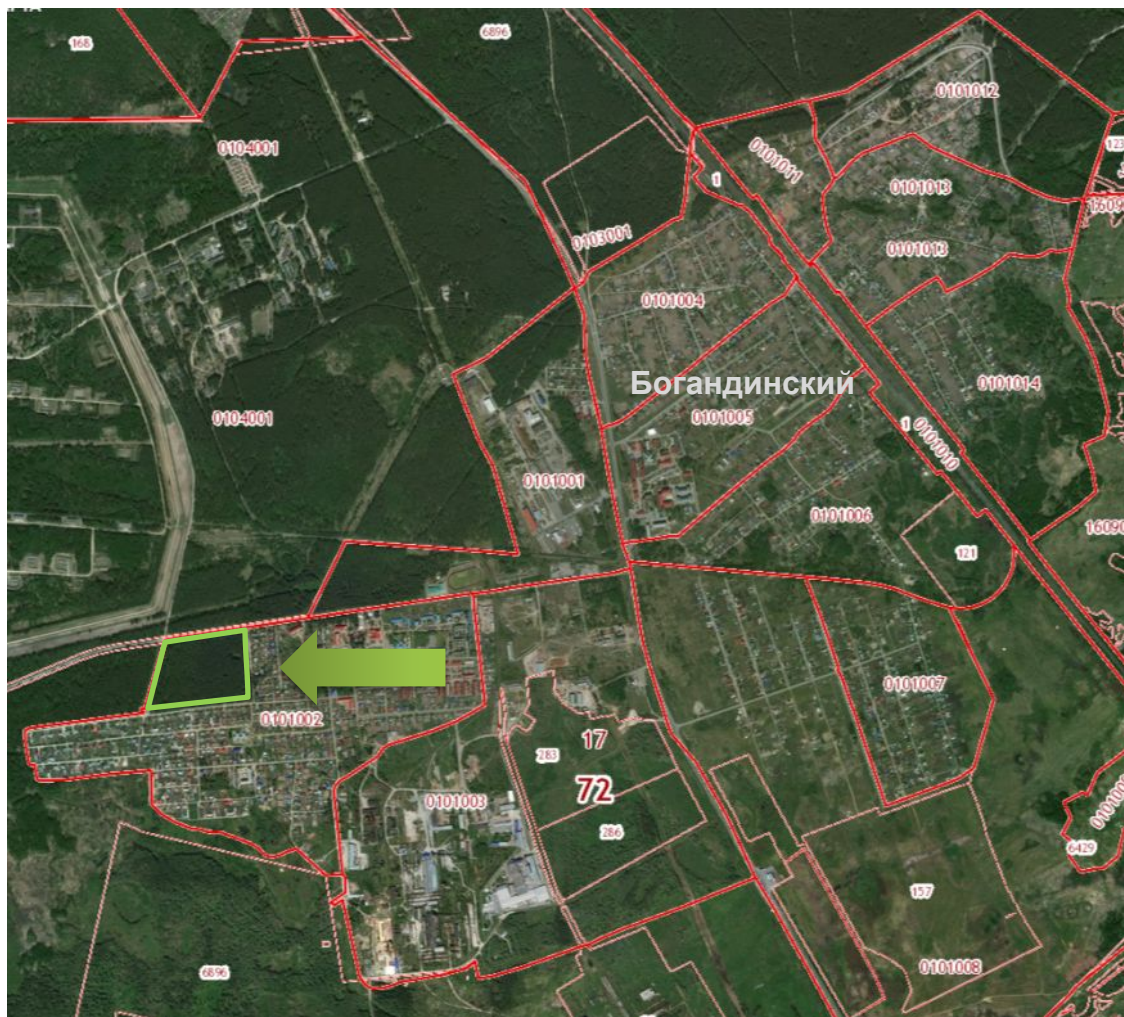
Форма собственности	Неразграниченные земли
Кадастровый номер	
Площадь, га	4,5
Категория земель	
Территориальная зона	Зона рекреационного назначения
Санитарно-защитная зона	-
Электроснабжение	
Газоснабжение	
Водоснабжение	
Подъездные пути	
Дополнительная информация	

# Боровское МО. Площадка РЗ



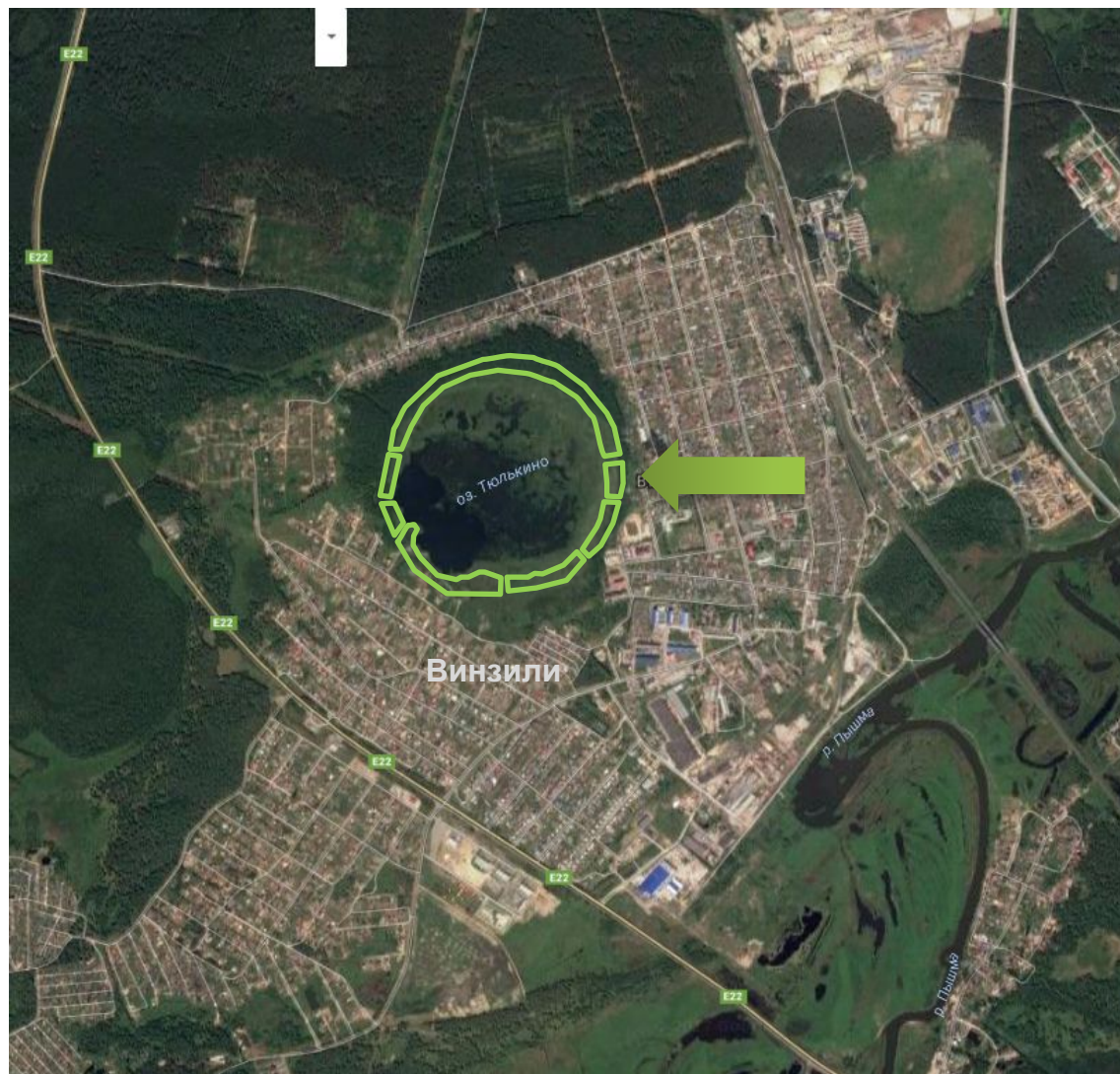
Форма собственности	Неразграниченные земли
Кадастровый номер	
Площадь, га	А - 1,3 Б - 10,4
Категория земель	Земли населенных пунктов
Территориальная зона	Зона рекреационного назначения
Санитарно-защитная зона	-
Электроснабжение	
Газоснабжение	
Водоснабжение	
Подъездные пути	
Дополнительная информация	

# Богандинское МО. Площадка Р1



Форма собственности	Неразграниченные земли
Кадастровый номер	
Площадь, га	13,7
Категория земель	Земли населенных пунктов
Территориальная зона	Зона рекреационного назначения
Санитарно-защитная зона	-
Электроснабжение	
Газоснабжение	
Водоснабжение	
Подъездные пути	
Дополнительная информация	

# Винзилинское МО. Площадка Р1

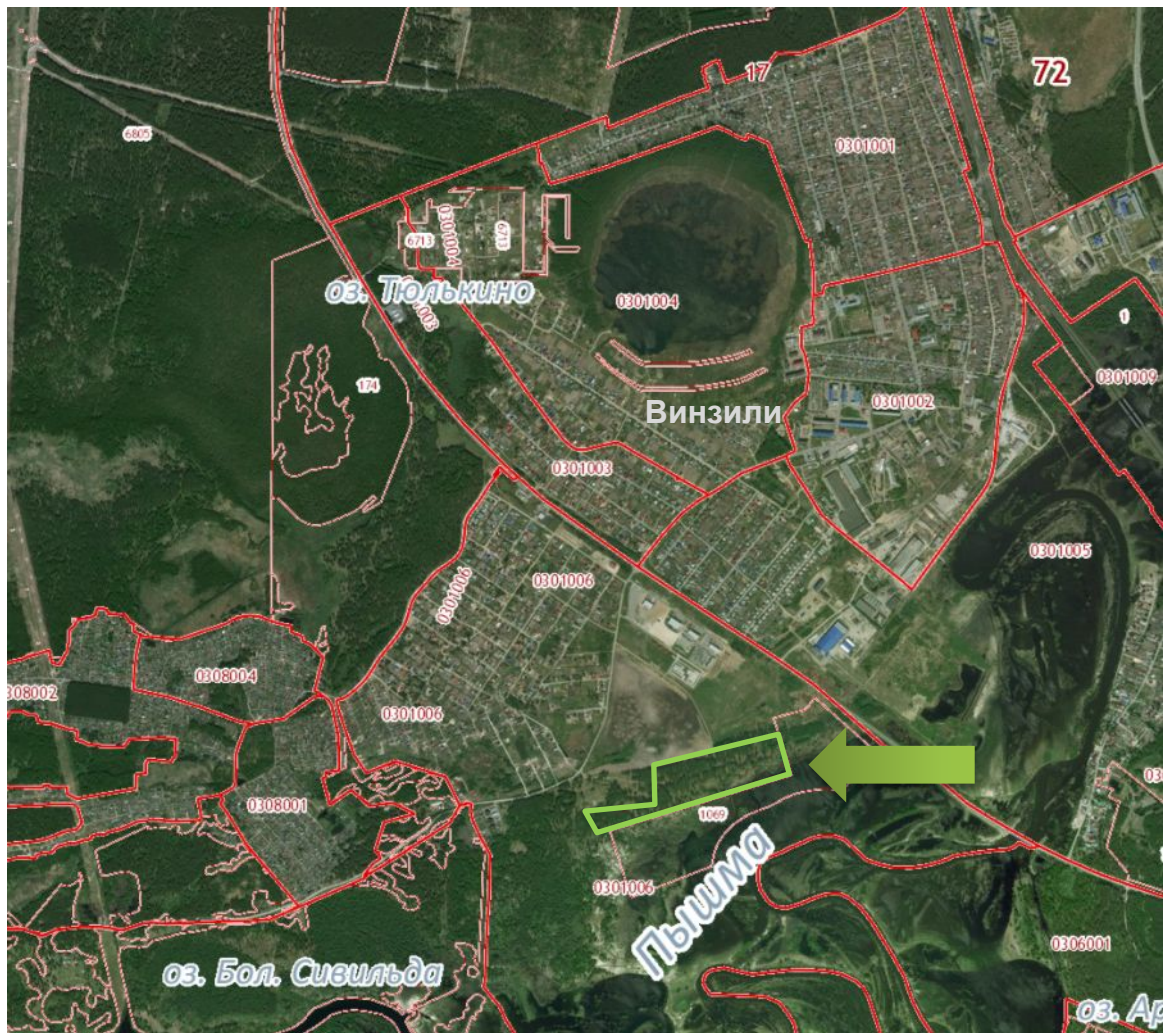


Форма собственности	Свободен от прав третьих лиц
Кадастровый номер	
Площадь, га	25,5
Категория земель	
Территориальная зона	Зона рекреационного назначения
Санитарно-защитная зона	-
Электроснабжение	
Газоснабжение	
Водоснабжение	
Подъездные пути	Имеются
Дополнительная информация	Большая часть испрашиваемого земельного участка расположена в береговой полосе. Полоса земли вдоль береговой линии (границы водного объекта) водного объекта общего пользования (береговая полоса) предназначена для общего пользования.

## Электроснабжение

Технологическое присоединение к сетям АО «Тюменьэнерго» может быть осуществлено по III категории надежности электроснабжения от распределительной сети 10-0,4 кВ ф. Тюлькино ПС 110/10 Пышминская. Мероприятия, необходимые для осуществления технологического присоединения, могут быть определены после указания конкретного местоположения объекта и требуемого уровня напряжения в точке присоединения к электрическим сетям.

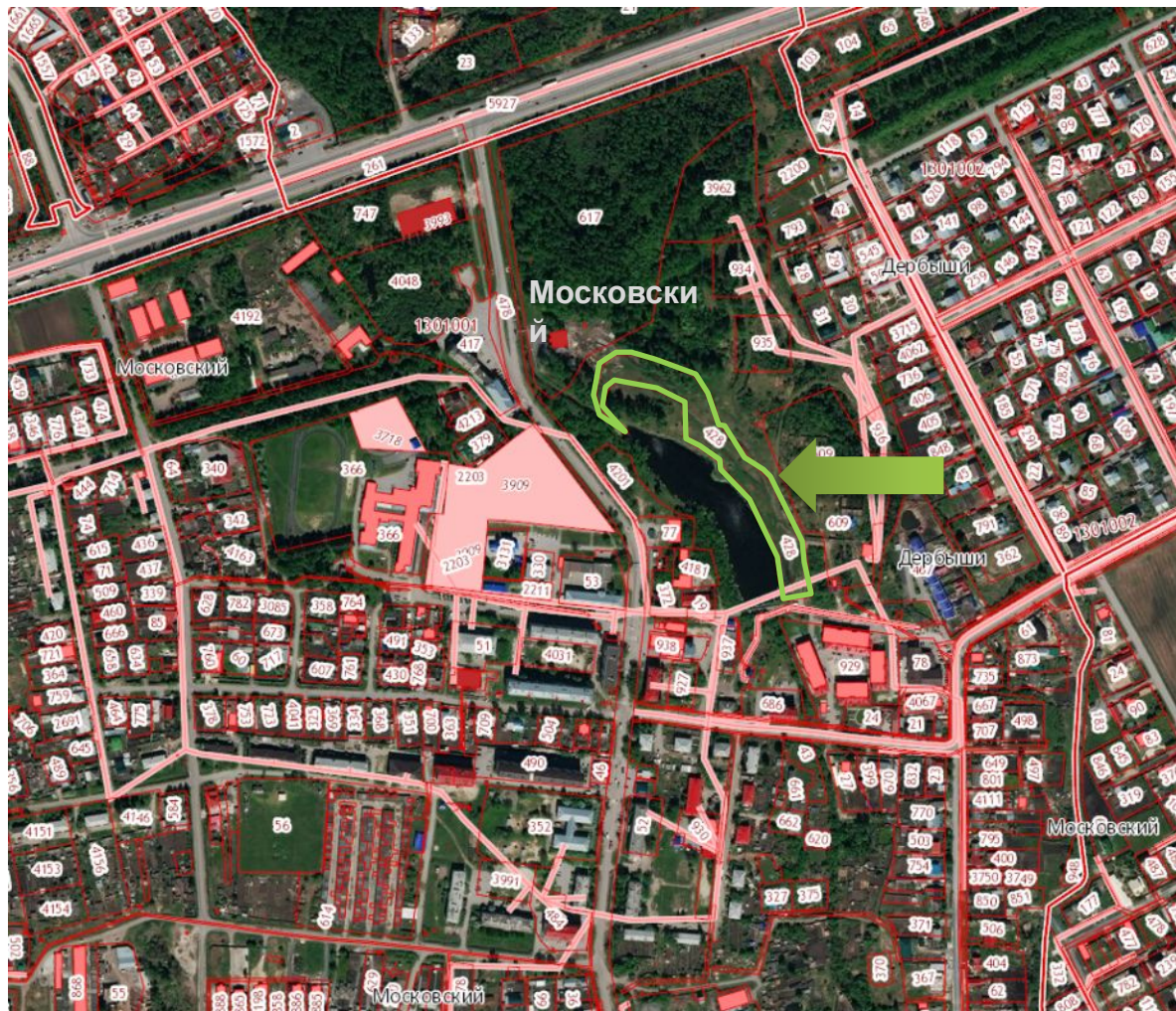
## Винзилинское МО. Площадка Р2



Форма собственности	Неразграниченные земли
Кадастровый номер	
Площадь, га	15,3
Категория земель	
Территориальная зона	Зона рекреационного назначения
Санитарно-защитная зона	-
Электроснабжение	
Газоснабжение	
Водоснабжение	
Подъездные пути	
Дополнительная информация	



# Московское МО. Площадка Р1



Форма собственности	Права и ограничения: данные отсутствуют
Кадастровый номер	72:17:1301001:428
Площадь, га	1,1 (11 250 кв. м)
Категория земель	Земли населенных пунктов
Территориальная зона	Зона рекреационного назначения
Санитарно-защитная зона	-
Электроснабжение	
Газоснабжение	
Водоснабжение	
Подъездные пути	
Дополнительная информация	По документу: для размещения зоны отдыха на воде (пляж, прокат прогулочных лодок) <b>Без возможности капитального строительства</b>

## Московское МО. Площадка Р2



Форма собственности	Неразграниченные земли
Кадастровый номер	
Площадь, га	27,7
Категория земель	
Территориальная зона	Зона рекреационного назначения
Санитарно-защитная зона	-
Электроснабжение	
Газоснабжение	
Водоснабжение	
Подъездные пути	
Дополнительная информация	

# Каскаринское МО. Площадка Р1



Форма собственности	Неразграниченные земли
Кадастровый номер	
Площадь, га	0,8
Категория земель	Земли населенных пунктов
Территориальная зона	Зона рекреационного назначения
Санитарно-защитная зона	-
Электроснабжение	
Газоснабжение	
Водоснабжение	
Подъездные пути	
Дополнительная информация	

# Каскаринское МО. Площадка Р2



Форма собственности	Неразграниченные земли
Кадастровый номер	
Площадь, га	А - 14,25 Б - 5,45
Категория земель	
Территориальная зона	Зона рекреационного назначения
Санитарно-защитная зона	-
Электроснабжение	
Газоснабжение	
Водоснабжение	
Подъездные пути	
Дополнительная информация	

## Каскаринское МО. Площадка Р3



Форма собственности	Неразграниченные земли
Кадастровый номер	
Площадь, га	1
Категория земель	
Территориальная зона	Рекреационного назначения
Санитарно-защитная зона	-
Электроснабжение	В 9 км от участка
Газоснабжение	В 9 км от участка
Водоснабжение	
Подъездные пути	Грунтовая дорога, расстояние до асфальтированной дороги - 9км
Дополнительная информация	

## Каскаринское МО. Площадка Р4



<b>Форма собственности</b>	Свободен от прав третьих лиц
<b>Кадастровый номер</b>	А - 72:17:0507002:12 Б, В, Г - неразграниченные земли
<b>Площадь, га</b>	Г – 1,6
<b>Категория земель</b>	Г – земли населенных пунктов
<b>Территориальная зона</b>	Г – Зона рекреационного назначения
<b>Санитарно-защитная зона</b>	-
<b>Электроснабжение</b>	В 50 м от участка
<b>Газоснабжение</b>	В 50 м от участка
<b>Водоснабжение</b>	В 50 м от участка
<b>Подъездные пути</b>	Имеются
<b>Дополнительная информация</b>	

# Каменское МО. Площадка Р1



Форма собственности	Неразграниченные земли
Кадастровый номер	
Площадь, га	21,4: А – 1,4 Б - 5 В - 15
Категория земель	
Территориальная зона	Рекреационного назначения
Санитарно-защитная зона	-
Электроснабжение	
Газоснабжение	
Водоснабжение	
Подъездные пути	
Дополнительная информация	

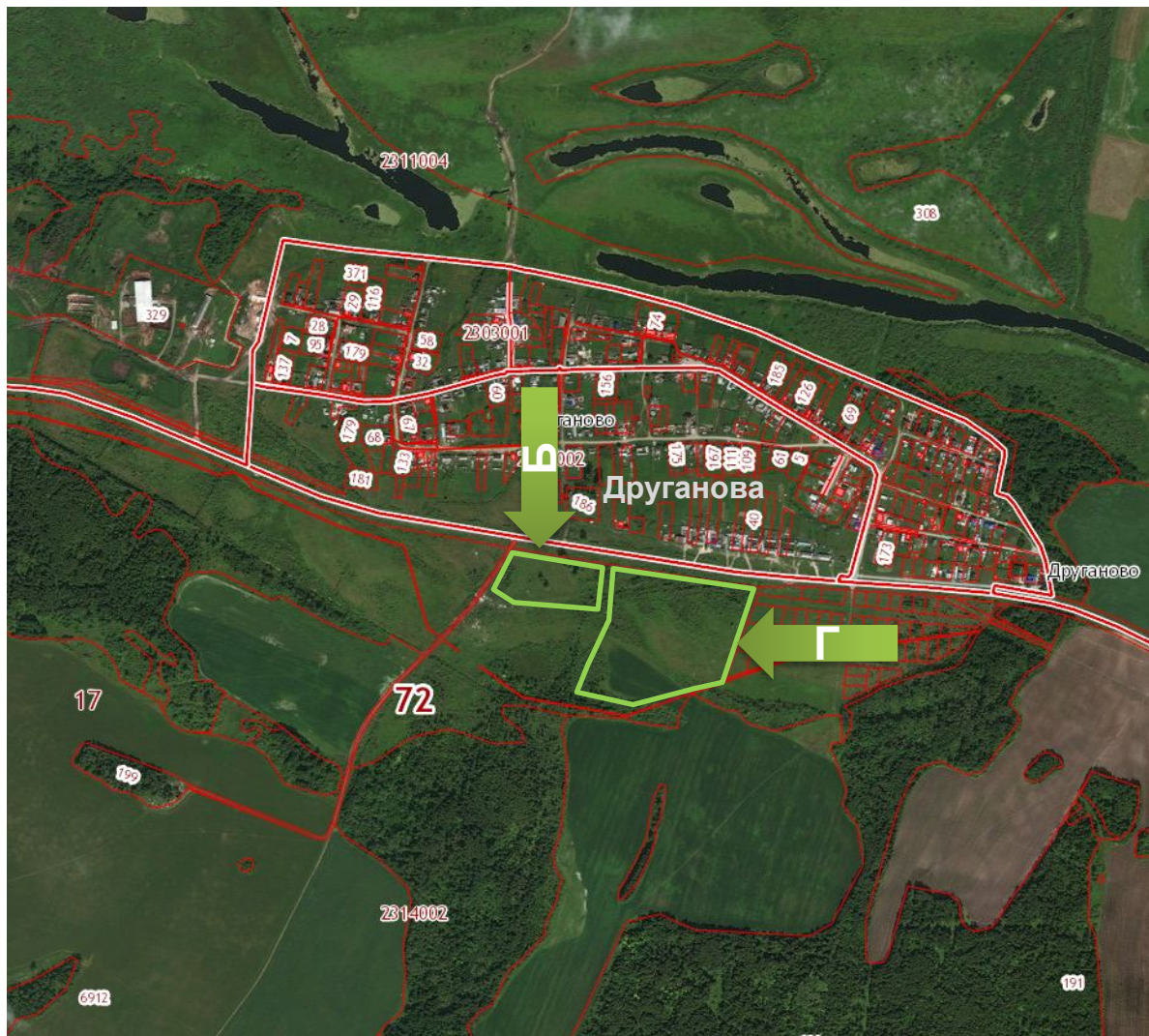
# Горьковское МО. Площадка Р1



Форма собственности	Права и ограничения: данные отсутствуют
Кадастровый номер	
Площадь, га	10,6: А - 7,9 Б - 2,7
Категория земель	
Территориальная зона	Зона рекреационного назначения
Санитарно-защитная зона	-
Электроснабжение	
Газоснабжение	
Водоснабжение	
Подъездные пути	
Дополнительная информация	



# Червишевское МО. Площадка Р1



<b>Форма собственности</b>	Неразграниченные земли
<b>Кадастровый номер</b>	
<b>Площадь, га</b>	Б - 1,56 В - 1,76
<b>Категория земель</b>	
<b>Территориальная зона</b>	В, Г - Зона рекреационного назначения
<b>Санитарно-защитная зона</b>	-
<b>Электроснабжение</b>	
<b>Газоснабжение</b>	
<b>Водоснабжение</b>	
<b>Подъездные пути</b>	
<b>Дополнительная информация</b>	

# Онохинское МО. Площадка Р1



Форма собственности	Неразграниченные земли
Кадастровый номер	
Площадь, га	74: А - 13,5 Б - 60,5
Категория земель	
Территориальная зона	Зона рекреационного назначения
Санитарно-защитная зона	-
Электроснабжение	
Газоснабжение	
Водоснабжение	
Подъездные пути	
Дополнительная информация	

## Новотарманское МО. Площадка Р2



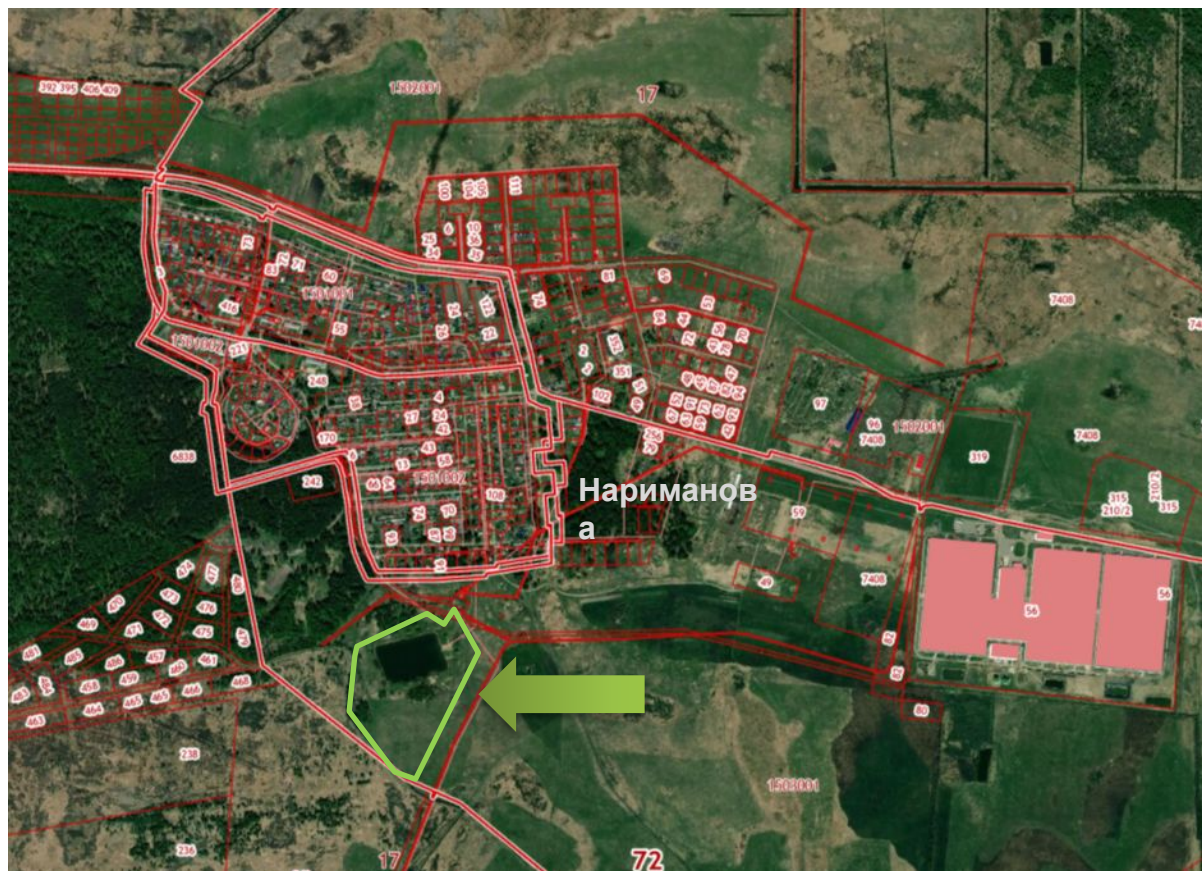
<b>Форма собственности</b>	Неразграниченные земли
<b>Кадастровый номер</b>	
<b>Площадь, га</b>	0,5
<b>Категория земель</b>	Земли населенных пунктов
<b>Территориальная зона</b>	Зона рекреационного назначения
<b>Санитарно-защитная зона</b>	-
<b>Электроснабжение</b>	
<b>Газоснабжение</b>	
<b>Водоснабжение</b>	
<b>Подъездные пути</b>	имеются
<b>Дополнительная информация</b>	

# Наримановское МО. Площадка Р1



Форма собственности	Неразграниченные земли
Кадастровый номер	
Площадь, га	18,5
Категория земель	
Территориальная зона	Зона рекреационного назначения
Санитарно-защитная зона	-
Электроснабжение	
Газоснабжение	
Водоснабжение	
Подъездные пути	
Дополнительная информация	

## Наримановское МО. Площадка Р2



Форма собственности	Неразграниченные земли
Кадастровый номер	
Площадь, га	12
Категория земель	
Территориальная зона	Зона рекреационного назначения
Санитарно-защитная зона	-
Электроснабжение	
Газоснабжение	
Водоснабжение	
Подъездные пути	
Дополнительная информация	