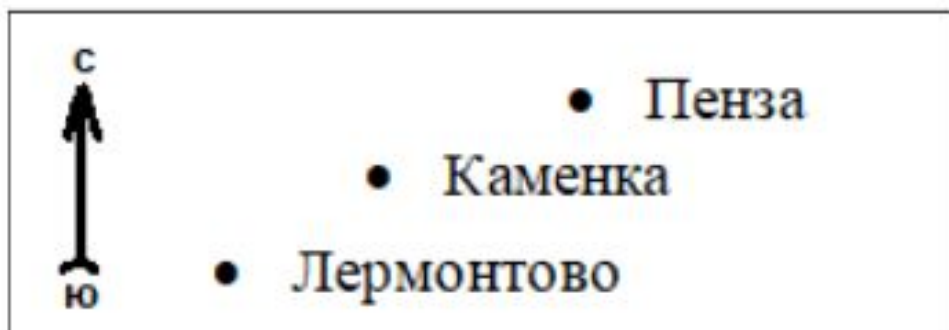


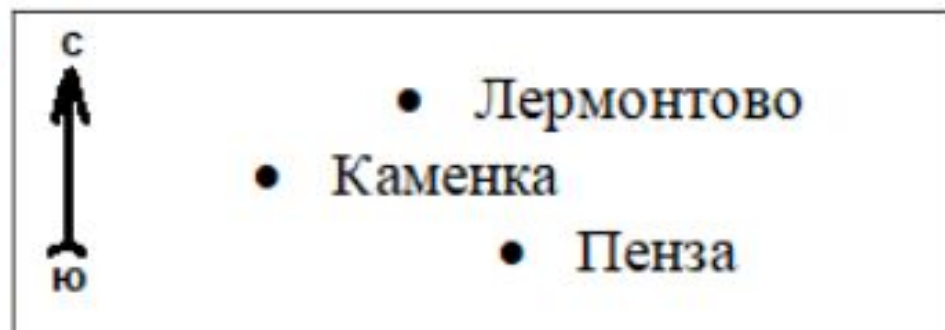
1

На какой схеме верно изображено расположение музея-заповедника «Гарханы» относительно города Пензы?

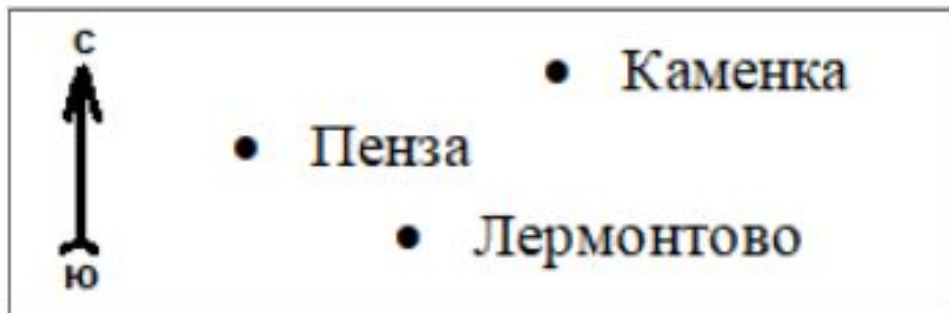
1)



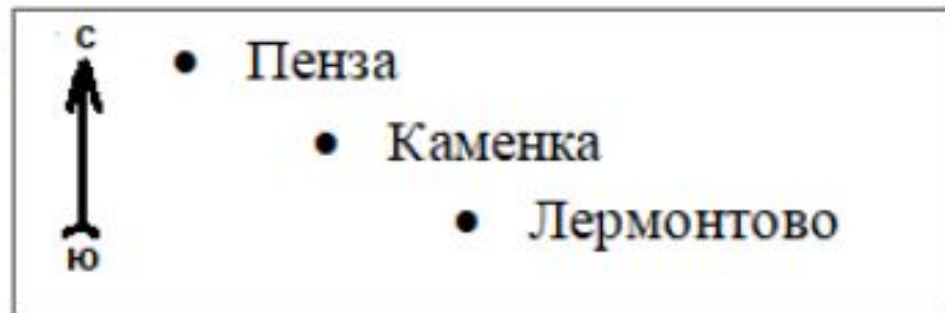
2)



3)



4)



2

Класс запланировал двухдневную поездку в музей-заповедник «Тарханы» на последнюю неделю августа. Какие дни нужно выбрать для её осуществления?

- 1) 26 и 27 августа
- 2) 27 и 28 августа
- 3) 28 и 29 августа
- 4) 29 и 30 августа
- 5) 30 и 31 августа

Календарь на август (фрагмент)

пн	вт	ср	чт	пт	сб	вс
			1	2	3	4
.....						
19	20	21	22	23	24	25
26	27	28	29	30	31	

3

Семья приобрела экскурсионный тур от клуба «Вымпел». Определите, какие услуги входят в стоимость тура, а какие – должны оплачиваться дополнительно. Установите соответствие между услугами и необходимостью внесения дополнительной платы.

УСЛУГИ

ДОПОЛНИТЕЛЬНАЯ
ОПЛАТА

- А) посещение музея воды «Кувака», расположенного недалеко от села Лермонтово
- Б) проживание в гостинице
- В) питание
- Г) посещение имения Апалиха

- 1) вносится
- 2) не вносится

Запишите в таблицу выбранные цифры под соответствующими буквами.

А	Б	В	Г

В бланк запишите ТОЛЬКО ЦИФРЫ в том порядке, в котором они идут в таблице, не разделяя их запятыми.

4

Родители с четырёхлетним сыном отправились на экскурсию в музей-заповедник «Тарханы». Какое мероприятие рассчитано на возраст их сына?

- 1) детский праздник «Кокурки»
- 2) бал
- 3) «Игры лермонтовского времени»
- 4) «Как учились в старину»

План усадьбы



Условные обозначения

Анализа ○

1. Пасека
2. Теплица
3. Зелёный театр
4. Административные здания
5. Столовая
6. Людская изба
7. Барский дом
8. Дуб, по преданию посаженный М.Ю. Лермонтовым
9. Памятник М.Ю. Лермонтову
10. Церковь Марии Египетской
11. Семейный склеп Арсеньевых-Лермонтовых
12. Сторожка
13. Церковь Архангела Михаила
14. Гостиница 1
15. Гостиница 2
16. Мельница
17. Купальня

Условные обозначения

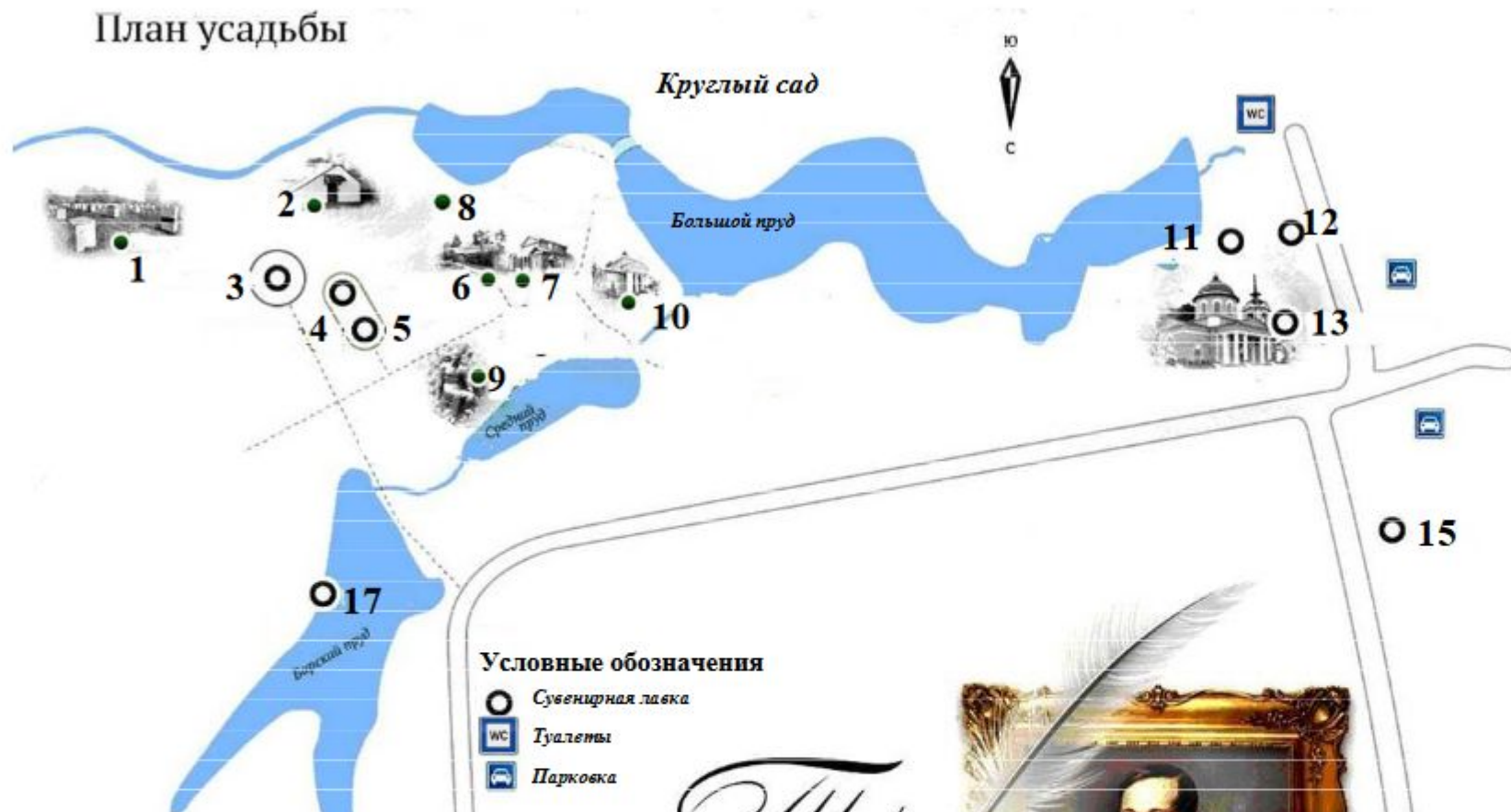
- Сувенирная лавка
- WC Туалеты
- Парковка

5

Приехав в музей-заповедник «Тарханы», вы отправились на пасеку. Какой объект с сувенирной лавкой будет ближайшим к пасеке?

- 1) Теплица 2) Зелёный театр 3) Столовая 4) Людская изба

План усадьбы



Условные обозначения

- Сувенирная лавка
- Туалеты
- Парковка

Условные обозначения

- Анализа*
1. Пасека
 2. Теплица
 3. Зелёный театр
 4. Административные здания
 5. Столовая
 6. Людская изба
 7. Барский дом
 8. Дуб, по преданию посаженный М.Ю. Лермонтовым
 9. Памятник М.Ю. Лермонтову
 10. Церковь Марии Египетской
 11. Семейный склеп Арсеньевых-Лермонтовых
 12. Сторожка
 13. Церковь Архангела Михаила
 14. Гостиница 1
 15. Гостиница 2
 16. Мельница
 17. Купальня

6

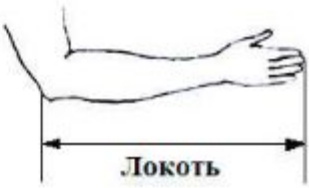




На территории музея-заповедника «Тарханы» стоянка автотранспорта разрешена только в специально отведённых местах. Около какого объекта **невозможна** стоянка автотранспорта?

- 1) Гостиница 1
- 2) Гостиница 2
- 3) Церковь Михаила Архангела
- 4) Сторожка

После летней поездки в музей-заповедник «Тарханы» члены клуба «Вымпел» решили сделать презентацию о поездке. Прочитайте названия предполагаемых слайдов. Какой слайд **ошибочно** включён в презентацию?

- 1) Интерактивные мероприятия в усадьбе «Тарханы»
- 2) Крестьянский и дворянский быт в усадьбе XIX века
- 3) Письма М.Ю. Лермонтова любимой бабушке
- 4) Театрализованное представление «Утро помещика»

Название единицы измерения	Соотношение с другими единицами измерения	Как измерялась
Вершок	1/16 аршина	
Малая пядь	4 вершка	
Великая пядь	22–23 см	
Пядь с кувырком	27–31 см	
Ладонь	1/6 локтя	

Локоть	46–47 см	
Сажень	3 аршина	
Косая сажень	248–249 см	
Аршин	71 см	
Верста	500 саженей	

15

Даны меры длины: аршин (1), сажень (2), вершок (3), великая пядь (4).

Расположите меры длины **в порядке возрастания**.

Запишите цифры, которыми обозначены эти единицы измерения, в клеточки в нужной последовательности.

<input type="text"/>	→	<input type="text"/>	→	<input type="text"/>	→	<input type="text"/>
----------------------	---	----------------------	---	----------------------	---	----------------------

В бланк тестирования перенесите только цифры в той же последовательности (без стрелок и знаков препинания).

16

Выберите **два** верных утверждения. Обведите их номера.

- 1) Аршин составляет примерно 33% от сажени.
- 2) 1/6 ладони равна локтю.
- 3) 4 великие пяди больше 1 м.
- 4) 2 версты равны 3000 аршин.
- 5) Малая пядь меньше аршина на 4 вершка.

Обведённые цифры запишите в ответ.

Ответ: _____.

Запишите ответ в бланк без дополнительных знаков.

17

В романе «Отцы и дети» И.С. Тургенев пишет, что расстояние между именьями главных героев составляло 25 вёрст. Рассчитайте, чему равно это расстояние в километрах. Ответ округлите до целого.

Ответ: _____ км.

Затрите в бланк только число.

18

Длина книги составляет 21 см. Если бы до сих пор использовали старинные русские единицы измерения, то какова была бы длина книги в вершках? Ответ округлите до сотых.

Ответ: _____ вершков(-а).

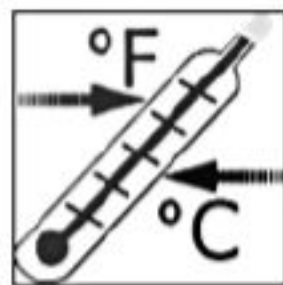
Затрите в бланк только число.

ЕСТЕСТВЕННО-НАУЧНАЯ ГРАМОТНОСТЬ

Задание 2.

В России для измерения температуры воздуха и тела человека используется шкала Цельсия, а в США – шкала Фаренгейта. Для пересчета температурных значений пользуются формулами, представленными в таблице.

Формула	Перевод значения температуры
$^{\circ}\text{C} = (^{\circ}\text{F} - 32) : 1,8$	из шкалы Фаренгейта в шкалу Цельсия
$^{\circ}\text{F} = 1,8 \times ^{\circ}\text{C} + 32$	из шкалы Цельсия в шкалу Фаренгейта



Задача 4.

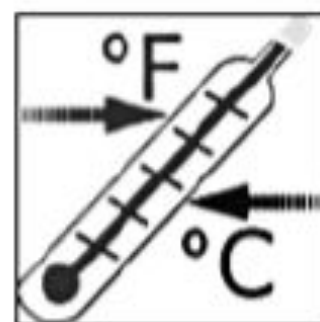
Турист из США планирует через два дня прилететь в Санкт-Петербург и просит сотрудника российской турфирмы сообщить ему температуру в городе в день его прилета.

Используя приведенные выше формулы, определите, какую температуру по шкале Фаренгейта надо сообщить туристу из США, если по прогнозу погоды в городе ожидается 10°C .

Задание 2.

В России для измерения температуры воздуха и тела человека используется шкала Цельсия, а в США – шкала Фаренгейта. Для пересчета температурных значений пользуются формулами, представленными в таблице.

Формула	Перевод значения температуры
$^{\circ}\text{C} = (^{\circ}\text{F} - 32) : 1,8$	из шкалы Фаренгейта в шкалу Цельсия
$^{\circ}\text{F} = 1,8 \times ^{\circ}\text{C} + 32$	из шкалы Цельсия в шкалу Фаренгейта



Задача 5.

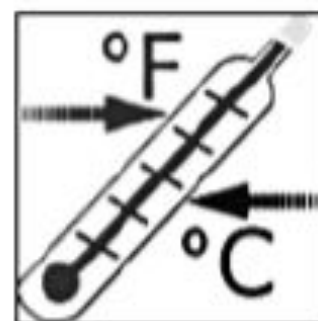
Студент из России изучает английский язык в одной из частных школ Нью-Йорка, проживая в американской семье. В один из учебных дней ему стало плохо. Врач осмотрел его и сообщил, что он не может пойти в школу, так как температура его тела составляет 100°F .

Чтобы понять, почему студенту следует остаться дома, определите температуру его тела в градусах Цельсия.

Задание 2.

В России для измерения температуры воздуха и тела человека используется шкала Цельсия, а в США – шкала Фаренгейта. Для пересчета температурных значений пользуются формулами, представленными в таблице.

Формула	Перевод значения температуры
$^{\circ}\text{C} = (^{\circ}\text{F} - 32) : 1,8$	из шкалы Фаренгейта в шкалу Цельсия
$^{\circ}\text{F} = 1,8 \times ^{\circ}\text{C} + 32$	из шкалы Цельсия в шкалу Фаренгейта



Задача 6.

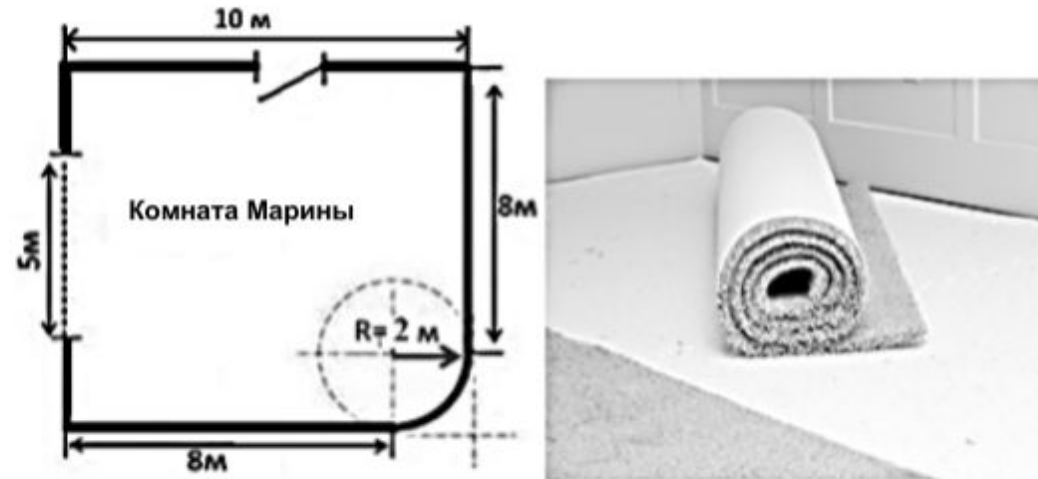
Оцените температуру студента в соответствии с информацией в таблице, приведенной ниже. В бланк ответов запишите номер строки в таблице, содержащей выбранную вами информацию.

№	Температура тела, $^{\circ}\text{C}$	Оценка температуры
1	от 35 до 36,4	пониженная
2	От 36,5 до 37	нормальная
3	От 37,1 до 39	повышенная
4	Выше 39	высокая

МАТЕМАТИЧЕСКАЯ ГРАМОТНОСТЬ

Задание 3.

Семья Марины делает ремонт в ее комнате. План комнаты с замерами, которые сделала Марина представлен ниже. Комната имеет неправильную форму: три прямых угла, а вместо четвертого угла она имеет стену округлой формы.



Для покрытия пола Марина выбрала ковровин. Ковровин продают в рулонах, от которых покупатель может отрезать необходимое ему количество метров. Ширина рулона – 2,5 м.

Задача 7.

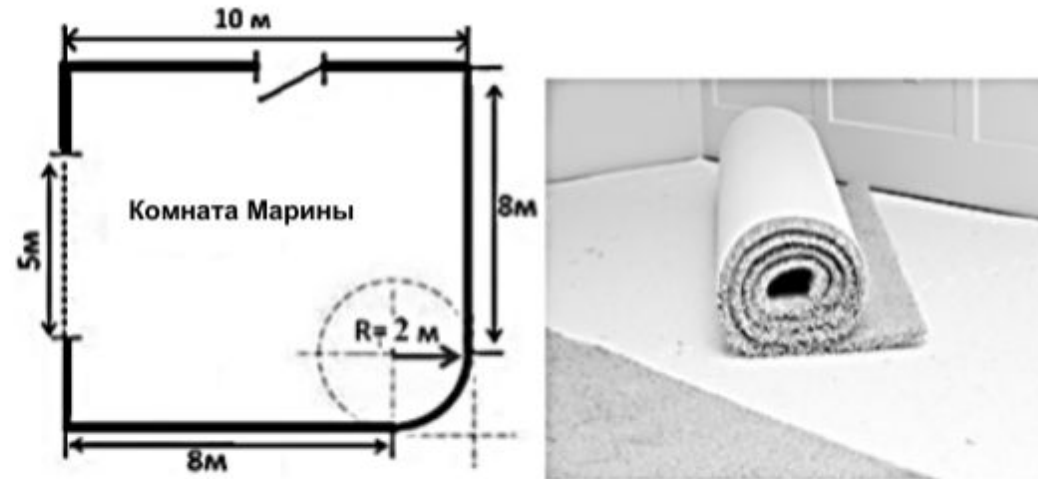
Ширина рулона выбранного ковровина меньше длины и меньше ширины комнаты, поэтому, чтобы покрыть весь пол комнаты, придется выкладывать несколько кусков параллельно одной из стен комнаты.

Определите длину одного такого куска.

МАТЕМАТИЧЕСКАЯ ГРАМОТНОСТЬ

Задание 3.

Семья Марины делает ремонт в ее комнате. План комнаты с замерами, которые сделала Марина представлен ниже. Комната имеет неправильную форму: три прямых угла, а вместо четвертого угла она имеет стену округлой формы.



Для покрытия пола Марина выбрала ковровин. Ковровин продают в рулонах, от которых покупатель может отрезать необходимое ему количество метров. Ширина рулона – 2,5 м.

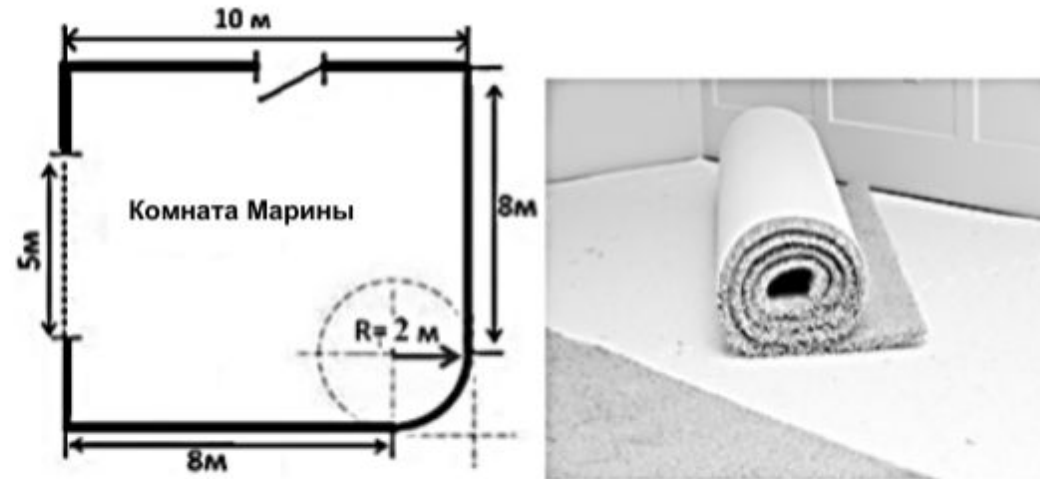
Задача 8.

Определите, сколько таких кусков придется выложить?

МАТЕМАТИЧЕСКАЯ ГРАМОТНОСТЬ

Задание 3.

Семья Марины делает ремонт в ее комнате. План комнаты с замерами, которые сделала Марина представлен ниже. Комната имеет неправильную форму: три прямых угла, а вместо четвертого угла она имеет стену округлой формы.



Для покрытия пола Марина выбрала ковролин. Ковролин продают в рулонах, от которых покупатель может отрезать необходимое ему количество метров. Ширина рулона – 2,5 м.

Задача 9.

Из-за того, что один из углов комнаты – «круглый», после укладки выбранного ковровина образуются остатки.

Определите, площадь остатков ковровина после его укладки. Ответ запишите в бланк числом без указания единиц измерения площади.

ФИНАНСОВАЯ ГРАМОТНОСТЬ

Задание 4.

В кассе московского метрополитена продают билеты на разное количество поездок (см. таблицу).

Число поездок	1	2	20	40	60
Стоимость билета	55	110	747	1494	1765

Задача 10.

Маркетинговая служба метрополитена хочет увеличить продажи билетов на 40 поездок. Для этого необходимо сообщить пассажирам, сколько рублей можно сэкономить при покупке билета на 40 поездок (при условии использования всех поездок) по сравнению с покупкой одноразовых билетов?

Определите эту экономию и запишите число в бланк ответов.

ФИНАНСОВАЯ ГРАМОТНОСТЬ

Задание 4.

В кассе московского метрополитена продают билеты на разное количество поездок (см. таблицу).

Число поездок	1	2	20	40	60
Стоимость билета	55	110	747	1494	1765

Задача 11.

Не всегда удастся, купив билет на определенное количество поездок, совершить все поездки за отведенное количество дней. Например, пассажир, который рассчитывает на то, что он будет ездить на работу 5 дней в неделю, может заболеть или неожиданно уехать в командировку.

Какое наименьшее число поездок нужно совершить, чтобы стоимость билета на 40 поездок не превысила стоимости одноразовых билетов?

Прочитайте текст и выполните задания 1-2.

Шкалы температур

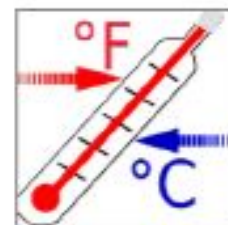
В России для измерения температуры воздуха и тела человека используется шкала Цельсия, а в США – шкала Фаренгейта.

Для пересчёта температурных значений пользуются формулами, представленными в таблице:

<i>Формула</i>	<i>Перевод значения температуры</i>
$^{\circ}\text{C} = (^{\circ}\text{F} - 32) : 1,8$	из шкалы Фаренгейта в шкалу Цельсия
$^{\circ}\text{F} = 1,8 \times ^{\circ}\text{C} + 32$	из шкалы Цельсия в шкалу Фаренгейта

1. Турист из США планирует через два дня прилететь в Санкт-Петербург и просит сотрудника российской турфирмы сообщить ему температуру в городе в день его прилёта.

Используя приведённые формулы, определите, какую температуру по шкале Фаренгейта надо сообщить туристу из США, если по прогнозу погоды в городе ожидается 10°C .

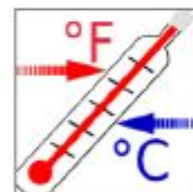


Ответ: _____ $^{\circ}\text{F}$

<i>Формула</i>	<i>Перевод значения температуры</i>
$^{\circ}\text{C} = (^{\circ}\text{F} - 32) : 1,8$	из шкалы Фаренгейта в шкалу Цельсия
$^{\circ}\text{F} = 1,8 \times ^{\circ}\text{C} + 32$	из шкалы Цельсия в шкалу Фаренгейта

2. Учащийся из России изучает английский язык в одной из частных школ Нью-Йорка, проживая в американской семье. В один из учебных дней он почувствовал себя плохо. Врач осмотрел его и сообщил, что он не может пойти в школу, так как температура его тела составляет 100°F .

Чтобы понять, почему учащемуся следует остаться дома, определите температуру его тела в градусах Цельсия и оцените её в соответствии с информацией в таблице ниже.



<i>Температура тела, $^{\circ}\text{C}$</i>	<i>Оценка температуры</i>
От 35 до 36,4	пониженная
От 36,5 до 37	нормальная
От 37,1 до 39	повышенная
Выше 39	высокая

Запишите температуру в градусах Цельсия и оценку температуры.

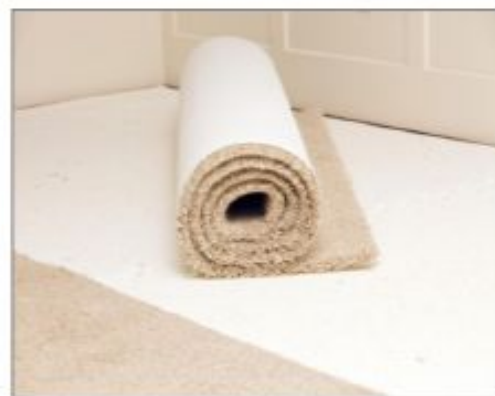
Температура тела, $^{\circ}\text{C}$ _____

Оценка температуры: _____

Ремонт комнаты

Семья Марии делает ремонт в её комнате. План комнаты с замерами, которые сделала Мария, представлен ниже.

Комната имеет неправильную форму: три прямых угла, а вместо четвёртого угла она имеет стену округлой формы.



Для покрытия пола Мария выбрала ковровин. Ковровин продают в рулонах, от которых покупатель может попросить отрезать необходимое ему количество метров. Ширина рулона – 2 м.

Планируется полностью покрыть пол комнаты ковровином, без зазоров и нахлёстов.

Для справок:

$C = 2\pi R$ – длина окружности,

$S = \pi R^2$ – площадь круга,

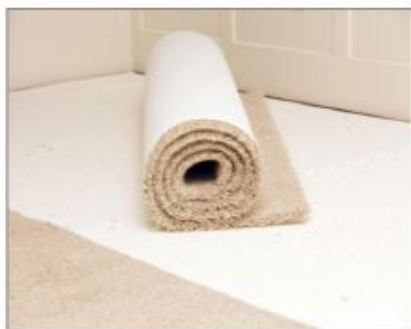
где R – радиус круга.

Считайте, что $\pi = 3,14$.

Ремонт комнаты

Семья Марии делает ремонт в её комнате. План комнаты с замерами, которые сделала Мария, представлен ниже.

Комната имеет неправильную форму: три прямых угла, а вместо четвёртого угла она имеет стену округлой формы.



Для покрытия пола Мария выбрала ковровин. Ковровин продают в рулонах, от которых покупатель может попросить отрезать необходимое ему количество метров. Ширина рулона – 2 м.

Планируется полностью покрыть пол комнаты ковровином, без зазоров и нахлёстов.

Для справок:

$C = 2\pi R$ – длина окружности,

$S = \pi R^2$ – площадь круга,

где R – радиус круга.

Считайте, что $\pi = 3,14$.

-
1. Ширина рулона меньше длины и меньше ширины комнаты, поэтому, чтобы полностью покрыть пол комнаты, надо выложить вплотную один к другому несколько кусков ковровина перпендикулярно стене с окном.

А) Сколько кусков ковровина придётся выложить?

Ответ: _____

Б) Какова длина одного такого куска?

Ответ: _____

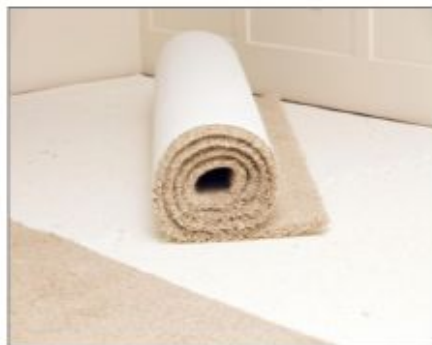
В) Какого наименьшего количества метров ковровина будет достаточно, чтобы полностью застелить пол в комнате Марии?

Ответ: _____

Ремонт комнаты

Семья Марии делает ремонт в её комнате. План комнаты с замерами, которые сделала Мария, представлен ниже.

Комната имеет неправильную форму: три прямых угла, а вместо четвертого угла она имеет стену округлой формы.



Для покрытия пола Мария выбрала ковровин. Ковровин продают в рулонах, от которых покупатель может попросить отрезать необходимое ему количество метров. Ширина рулона – 2 м.

Планируется полностью покрыть пол комнаты ковровином, без зазоров и нахлёстов.

Для справок:

$C = 2\pi R$ – длина окружности,

$S = \pi R^2$ – площадь круга,

где R – радиус круга.

Считайте, что $\pi = 3,14$.

-
2. Из-за того, что один из углов комнаты – «круглый», ковровин обрезают по форме скругления.

Определите площадь остатков ковровина, получившихся в результате скругления. Ответ дайте в м^2 .

Запишите ответ и приведите соответствующее решение.

Ответ: _____

Решение: _____

Частота пульса при физической нагрузке

Специалисты в области спортивной медицины рекомендуют следить за пульсом при физических нагрузках и ориентироваться на существующие нормы. Если пульс при тренировке превышает норму, нагрузка считается чрезмерной, если не дотягивает до нормы, то недостаточной.

Частота пульса измеряется в количестве ударов в минуту.

Бабушка попросила Ваню помочь ей рассчитать её персональную норму пульса при ходьбе. Ваня выяснил, что значение нормы зависит от возраста человека, поэтому используется *формула максимального пульса*: 220 минус количество полных лет.



-
1. Запишите формулу максимального пульса, используя следующие обозначения:

M – максимальный пульс;

N – количество полных лет.

Ответ: $M =$ _____

Частота пульса при физической нагрузке

Специалисты в области спортивной медицины рекомендуют следить за пульсом при физических нагрузках и ориентироваться на существующие нормы. Если пульс при тренировке превышает норму, нагрузка считается чрезмерной, если не дотягивает до нормы, то недостаточной.

Частота пульса измеряется в количестве ударов в минуту.

Бабушка попросила Ваню помочь ей рассчитать её персональную норму пульса при ходьбе. Ваня выяснил, что значение нормы зависит от возраста человека, поэтому используется *формула максимального пульса*: 220 минус количество полных лет.



-
2. При ходьбе норма пульса составляет от 50% до 60% от максимального пульса конкретного человека.

Запишите значения нормы пульса, которые Ваня должен сообщить бабушке, если недавно ей исполнилось 60 лет.

Ответ: норма пульса при ходьбе для Ваниной бабушки составляет
от _____ до _____ ударов в минуту.

Московский метрополитен



В кассе московского метрополитена продают билеты на различное число поездок (см. таблицу).

<i>Число поездок</i>	1	2	20	40	60
<i>Стоимость билета, р.</i>	55	110	747	1494	1765

-
1. Для проведения рекламной компании с целью увеличения покупок билетов на 40 поездок рекламной службе метрополитена необходимо сообщить пассажирам, сколько рублей можно сэкономить, покупая билет на 40 поездок (при условии использования всех поездок), по сравнению с покупкой одноразовых билетов?

Запишите ответ и приведите соответствующее решение.

Московский метрополитен



В кассе московского метрополитена продают билеты на различное число поездок (см. таблицу).

<i>Число поездок</i>	1	2	20	40	60
<i>Стоимость билета, р.</i>	55	110	747	1494	1765

2. Билеты на одну и на две поездки действуют 5 дней с момента продажи (включая день продажи). Билеты на 20, 40, 60 поездок действуют 90 дней с момента продажи.

Не всегда удаётся, купив билет на определённое число поездок, совершить все поездки за отведённое количество дней. Например, пассажир, который рассчитывает на то, что он будет ездить на работу 5 дней в неделю, может надолго заболеть или неожиданно уехать в командировку.

Какое наименьшее число поездок надо совершить, чтобы стоимость билета на 40 поездок не превысила стоимости одноразовых билетов?

Ответ: _____

Акции и скидки

Чтобы привлечь покупателей и распродать товар, магазины устраивают сезонные распродажи и различные предпраздничные акции.

1. В магазине косметических товаров проходит акция «Приведи друга и получи скидку», скидка зависит от количества привлечённых друзей – за каждого друга – скидка 5%, то есть 5 % за одного друга, 10 % за двух, 15 % за трёх и так далее.



- А) Лиза хочет получить скидку 50%. Сколько подруг она должна привести с собой?

Ответ: _____

- Б) Запишите величину скидки (в процентах) при условии, что величина скидки за одного друга равна N и привлечено n друзей.

Ответ: _____

Акции и скидки

Чтобы привлечь покупателей и распродать товар, магазины устраивают сезонные распродажи и различные предпраздничные акции.

1. В магазине косметических товаров проходит акция «Приведи друга и получи скидку», скидка зависит от количества привлечённых друзей – за каждого друга – скидка 5%, то есть 5 % за одного друга, 10 % за двух, 15 % за трёх и так далее.



2. В интернет-магазине действует акция «Получите скидку 90 % на второй товар в чеке». При оплате чека из двух приобретаемых товаров скидка распространяется на товар с наименьшей или с равной ценой.

Игорь со старшим братом покупают подарок маме и бабушке, всего у них 10 тыс. рублей. Они выбрали в интернет-магазине два товара стоимостью 6,8 тыс. р. и 8,2 тыс. р. Смогут ли они уложиться в имеющуюся у них сумму денег?

Запишите ответ и приведите соответствующее решение.

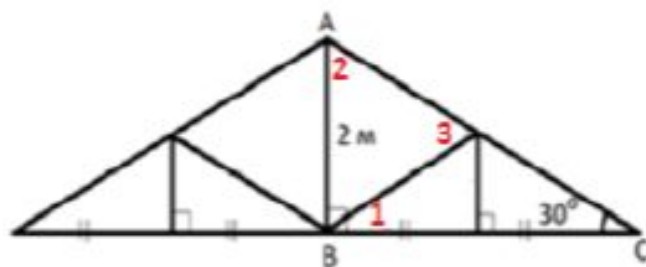
Ответ: _____

Конструкция строительной фермы

Строительная ферма – это стержневая конструкция, служащая в основном для перекрытия больших пролётов, например, при возведении мостов, промышленных зданий, спортивных сооружений, а также для строительства небольших лёгких павильонов и сценических конструкций.



1. Рассмотрите чертёж и укажите величины всех углов, обозначенных цифрами 1, 2 и 3.



Угол 1 _____ °

Угол 2 _____ °

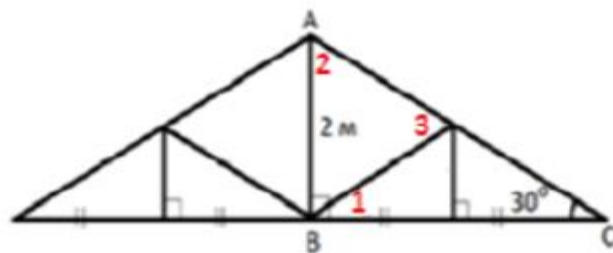
Угол 3 _____ °

Конструкция строительной фермы

Строительная ферма – это стержневая конструкция, служащая в основном для перекрытия больших пролётов, например, при возведении мостов, промышленных зданий, спортивных сооружений, а также для строительства небольших лёгких павильонов и сценических конструкций.



-
1. Рассмотрите чертёж и укажите величины всех углов, обозначенных цифрами 1, 2 и 3.



2. Из-за обнаруженных дефектов необходимо заменить балку AC .

Измерить её непосредственно невозможно. Но известно, что угол наклона балки AC с горизонтальной балкой BC равен 30° , а высота вертикальной балки AB равна 2 м.

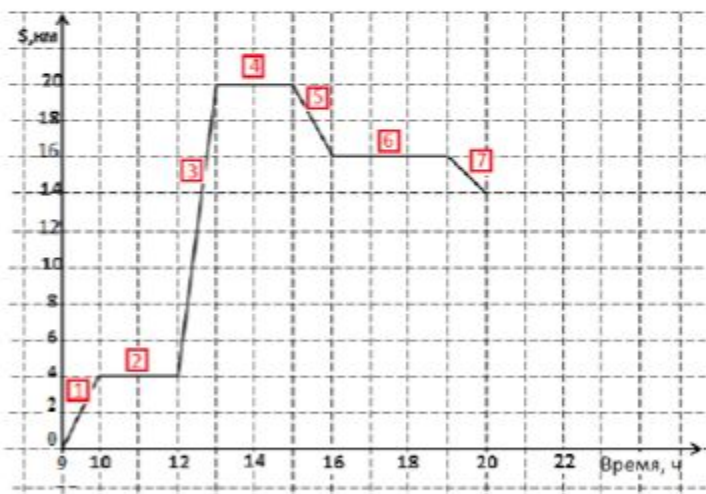
Определите длину балки AC по этим данным.

Запишите ответ и приведите соответствующее решение.

Экскурсия по заповеднику

Группа туристов отправилась на однодневную экскурсию по природно-этнографическому заповеднику. Начало маршрута – на туристической базе, окончание – в лесном лагере. В ходе экскурсии туристы посетили этнографическую деревню, совершили пешие переходы и на велосипедах, переправы через горную реку.

Среди туристов был математик, который описал их путь с помощью графика. На графике по горизонтальной оси он отложил время, по вертикальной – расстояние по маршруту, на котором туристы находятся от базы.



Дополнительная информация: В условиях пересечённой местности скорость пешехода по ровной грунтовой дороге – от 3 до 5 км/ч, скорость велосипедиста от 10 до 15 км/ч.

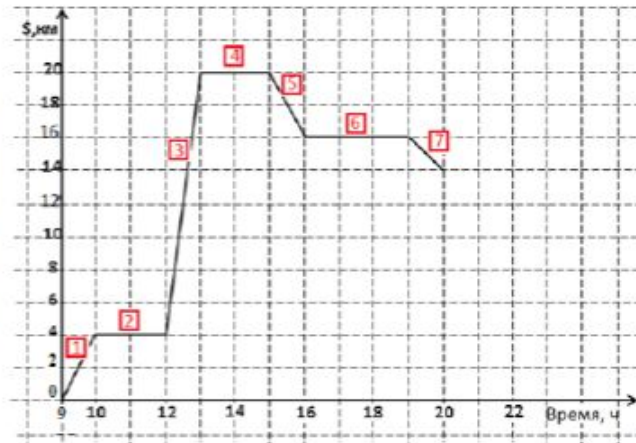
1. Какие утверждения НЕВЕРНЫ?

- Все перемещения по маршруту заняли у туристов 4 часа.
- Всего за день туристы преодолели 20 км.
- В 12 ч 30 мин туристы находились от турбазы на расстоянии 12 км.
- Туристы прибыли в лесной лагерь в 20 ч.
- Скорость движения на участке 3 равнялась 16 км/ч.
- Всё путешествие заняло у туристов 10 ч.

Экскурсия по заповеднику

Группа туристов отправилась на однодневную экскурсию по природно-этнографическому заповеднику. Начало маршрута – на туристической базе, окончание – в лесном лагере. В ходе экскурсии туристы посетили этнографическую деревню, совершили пешие переходы и на велосипедах, переправы через горную реку.

Среди туристов был математик, который описал их путь с помощью графика. На графике по горизонтальной оси он отложил время, по вертикальной – расстояние по маршруту, на котором туристы находятся от базы.



Дополнительная информация: В условиях пересечённой местности скорость пешехода по ровной грунтовой дороге – от 3 до 5 км/ч, скорость велосипедиста от 10 до 15 км/ч.

2. Среди туристов был и фотограф, который делал снимки в течение всего дня.

А



Б



В



Г



А) Какая фотография была сделана на участке 3?

Ответ: _____

Б) На каких участках маршрута могла быть сделана фотография А?

Ответ: _____

Предпраздничная распродажа

Чтобы привлечь покупателей и распродать товар, магазины устраивают сезонные распродажи.



1. У торговой компании, продающей спортивную одежду и обувь, два магазина – «Спринт» и «Спурт». Ассортимент и цены на товары в этих магазинах одинаковые, но в период предпраздничной распродажи в магазинах ввели разные системы скидок.

<i>Магазин «Спринт»</i>	<i>Магазин «Спурт»</i>
Скидка за покупку: до 5 тыс. р. – 10 %, свыше 5 тыс. р. – 20 %	Скидка на второй товар в чеке – 10 %, скидка на третий товар в чеке – 20 % (<i>товары в чеке располагаются в порядке уменьшения их стоимости</i>)

Юра собирается купить кроссовки, футболку и бейсболку, которые до распродажи стоили: кроссовки – 2500 р., бейсболка – 1200 р., футболка – 700 р.

В каком магазине ему выгоднее сделать эту покупку?

Запишите ответ и приведите соответствующее решение.

Ответ: _____

Предпраздничная распродажа

Чтобы привлечь покупателей и распродать товар, магазины устраивают сезонные распродажи.

2. Магазин мужской одежды проводит предпраздничную акцию: «За покупку до 30 тыс. р. даётся скидка 5 %, а при покупке от 30 до 40 тыс. р. – скидка 10 %».

Покупатель выбрал костюм стоимостью 28 тыс. р. Продавец предлагает ему купить ещё и какой-нибудь аксессуар, чтобы получить скидку 10 %.

Покупатель выбрал шарф. Стоимость шарфа – 3 тыс. р.

Для каждого утверждения в таблице отметьте, верное оно или неверное.

Утверждение	Верно	Неверно
За костюм и шарф покупатель заплатил меньше, чем заплатил бы за один костюм со скидкой.	<input type="checkbox"/>	<input type="checkbox"/>
Покупка шарфа обошлась покупателю в 2,85 тыс. р.	<input type="checkbox"/>	<input type="checkbox"/>
За счёт скидок покупатель примерно за одни и те же деньги купил не один товар, а два.	<input type="checkbox"/>	<input type="checkbox"/>