

АРХЕОЛОГИЧЕСКИЕ ИСТОЧНИКИ



ТЕМА 5

**Ur- und Früh-
geschichtliche
Archäologie**



Клады, депоненты вещей (Hort, Depot)



- 1. Терминология, определение, специфика источника;
- 2. Основные пункты/направления анализа;
- 3. Клад как депонент особого рода;
- 4. Виды депонентов/кладов;



Neupotz

ТЕРМИНОЛОГИЯ



- Депонирование (Deponierung)
- Депонент (Depot, Depotfund)
- Клад (Hort, Hortfund)

Cuerdale Hoard



ОПРЕДЕЛЕНИЕ



- - комплексы артефактов: оружия, орудий, украшений, полуфабрикатов, сырья
- - КОМПЛЕКСЫ МОНЕТ
- - особые вложения специфического вида
Вещевой клад, монетный клад, монетно-вещевой клад, клад литейщика...



Eberswalde

СПЕЦИФИКА ИСТОЧНИКА



- Невозможность точного определения обстоятельств заложения клада/депонента
- Это не поселение и не погребение...



ОСНОВНЫЕ ПУНКТЫ/НАПРАВЛЕНИЯ АНАЛИЗА

- Состав
- Состояние при депонировании
- Комплекс (Befund)
- Связи с ближайшими археологическими комплексами
- Топографические связи места находки (топографический контекст)
- Мотив депонирования



Монетные клады, период
Августа (30 г.до н.э.-14 г.н.э.)



ОСНОВНЫЕ ПУНКТЫ АНАЛИЗА: состав



- **Одна находка:** *класс* (игла, фибула, кинжал...) и *тип...*
- **Депонент из нескольких/многих вещей:**
- -какие классы представлены ?
- -различие объектов среди класса ?
- -отношение представленных классов к одной или нескольким категориям (оружие, орудия, украшения, сосуды...) ?
- -хронологический диапазон ?
- -имеют ли объекты высокую материальную ценность ?
- -имеют ли объекты символическое значение ?



ОСНОВНЫЕ ПУНКТЫ АНАЛИЗА: состав



- Исходный материал (сырье)
- Основная форма
- Полуфабрикат
- Конечный продукт (только изготовленный)
- Конечный продукт (использованный)
- Конечный продукт (поврежденный)
- Фрагмент/фрагменты (*соединяются ли они между собой ?*)

DERMSDORF SOM
OU 11/101
FL.1
BEF. 130
PL.1 11.05.11



ОСНОВНЫЕ ПУНКТЫ АНАЛИЗА: состояние при депонировании



- Носят ли объекты следы особого обращения ?
- Повреждены, разрушены ли они ?



ОСНОВНЫЕ ПУНКТЫ АНАЛИЗА: комплекс



- Обстоятельство: подавляющее большинство таких объектов найдено случайно.
- Как были упорядочены объекты ?
- Депонирование было осуществлено в один или два этапа ?
- Были помещены они в яму ли на поверхности ?
- Имеются ли следы «упаковки»?
- Имеются ли следы перекрытия ?



Frankleben



Leubingen

ОСНОВНЫЕ ПУНКТЫ АНАЛИЗА: связи с ближайшими археологическими комплексами



- Горшок с монетами под полом дома;
- Череп животного на дне столбовой ямы;



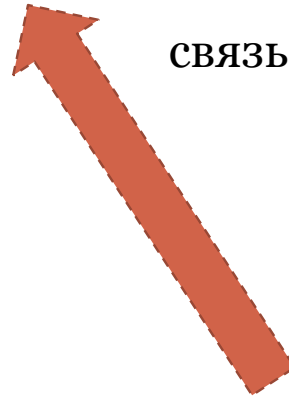
Анализ ситуации/контекста находки



Обстоятельства депонирования



связь ?



Обстоятельства находки

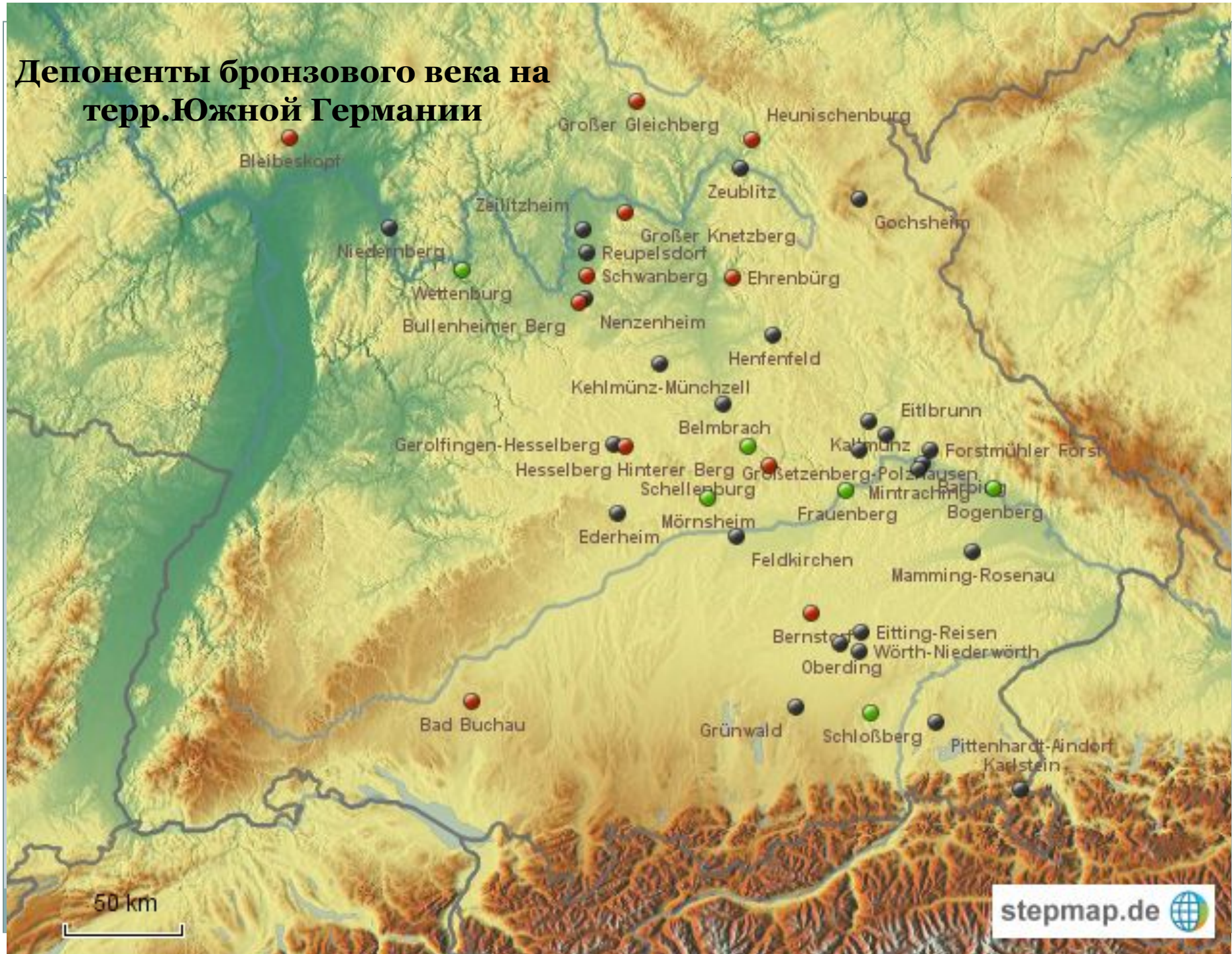
ОСНОВНЫЕ ПУНКТЫ АНАЛИЗА: топографический контекст



Источник воды

- Берег реки
- Болото (раньше пруд ?)
- Гористая местность
- Камни и скалы

Депоненты бронзового века на терр.Южной Германии



50 km

ОСНОВНЫЕ ПУНКТЫ АНАЛИЗА: мотивы депонирования

- Окончательный или временный депонент ?
- Преобладает символическая или материальная ценность ?
- Наблюдения из археологического контекста
- Наблюдения из топографического контекста
- Определяют ли депонированные объекты социальную группу (статус, пол, профессия) ?



Karpińska
photography



ОСНОВНЫЕ ПУНКТЫ АНАЛИЗА: МОТИВЫ депонирования



- Клад: долгосрочное собрание как копилка ?
- Убежище: временное хранение при грозящей опасности
- Освященная находка: собственность высшей силы
- Магия: защитная функция объекта
- Удаление «нечистого» предмета
- Временное хранение как несущего опасность объекта
- Защита вещей от «нечистой силы»

Клад как депонент особого рода



- Депонент сокровищ
- Депонент купца
- Депонент бронзолитейщика
- Жертвоприношение, дар

ВИДЫ ДЕПОНЕНТОВ/КЛАДОВ



- Закрытые (одноразовые, клады в прямом смысле)
- Незакрытые (длительного накопления)
- Отдельные находки (депоненты), носящие характер клада
- *Депоненты/клады не только как депоненты ценностей/сокровищ и хранилища торговцев, бронзолитейщиков, но и жертва, дар, votивный комплекс.*

Клады (Derotfunde) длительного накопления



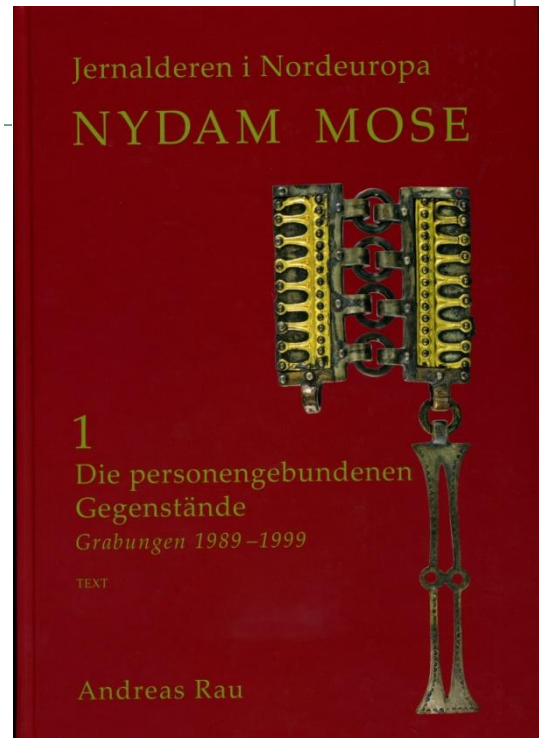
Thorsberg



Conrad Engelhardt
(1825-1881)

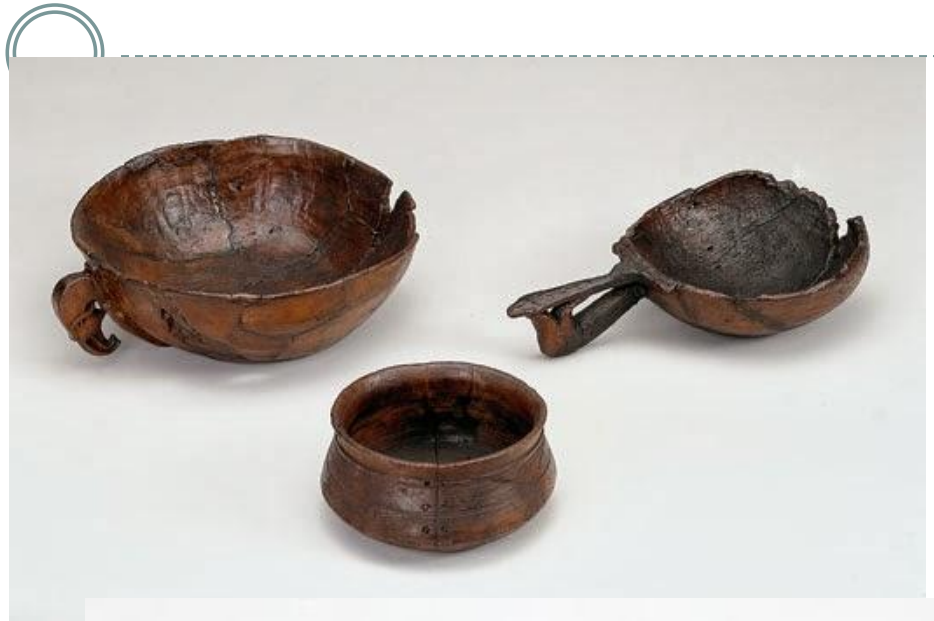


Nydam



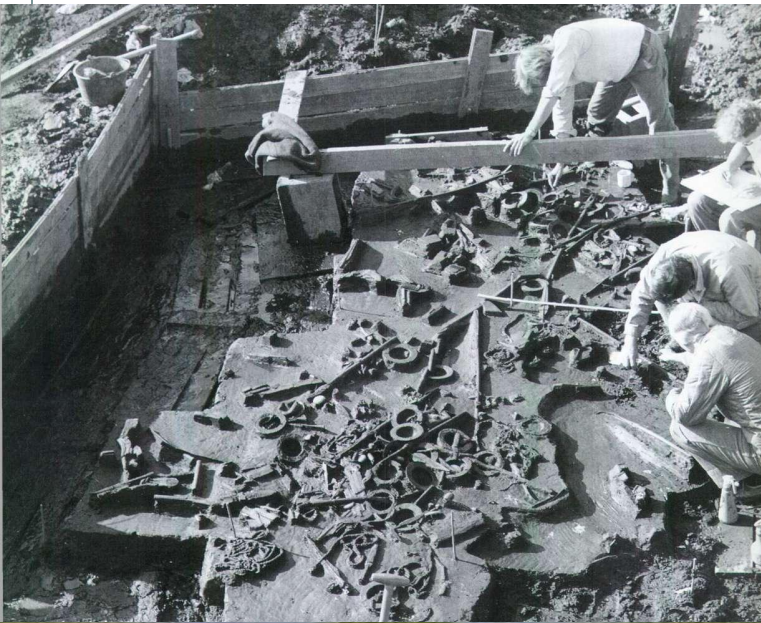
вт. пол II- сер.V вв.

Vimose



І в.до н.э. - 400 г.

Illerup







**Nebra
(Sachsen-Anhalt)**

Отдельная находка, носящая характер клада

«Диск из Небры»





Спасибо за внимание !

