

Тест 4.3

1

При **неводонасыщенных** грунтах гидроизоляцию стен подвала ...

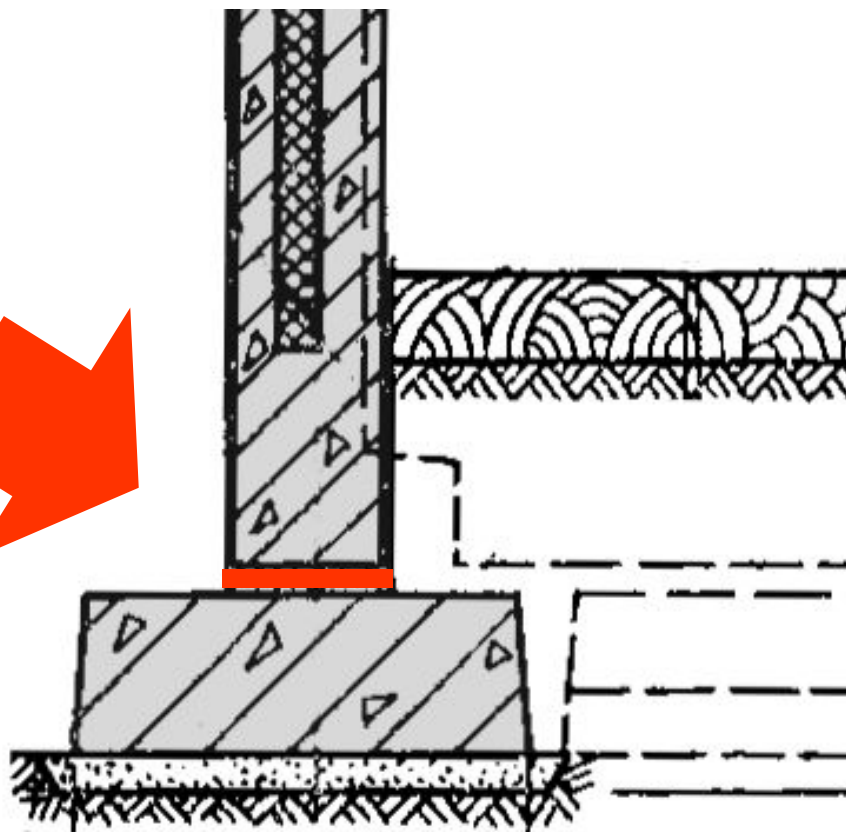
А - делают из рулонных материалов за 2 раза

Б - делают оклеечной

В - делают обмазочной

Г - не делают

2



Здесь гидроизоляция

А – литая, асфальтовая

Б – оклеечная,
2 слоя рубероида

В – обмазочная,
битумом

Г – цементным
раствором 1:2

Конструкция цокольных панелей
НЕ МОЖЕТ быть...

А - однослойной

Б - трехслойной с гибкими связями

В - трехслойной с жесткими связями

Г – аналогичной этажной

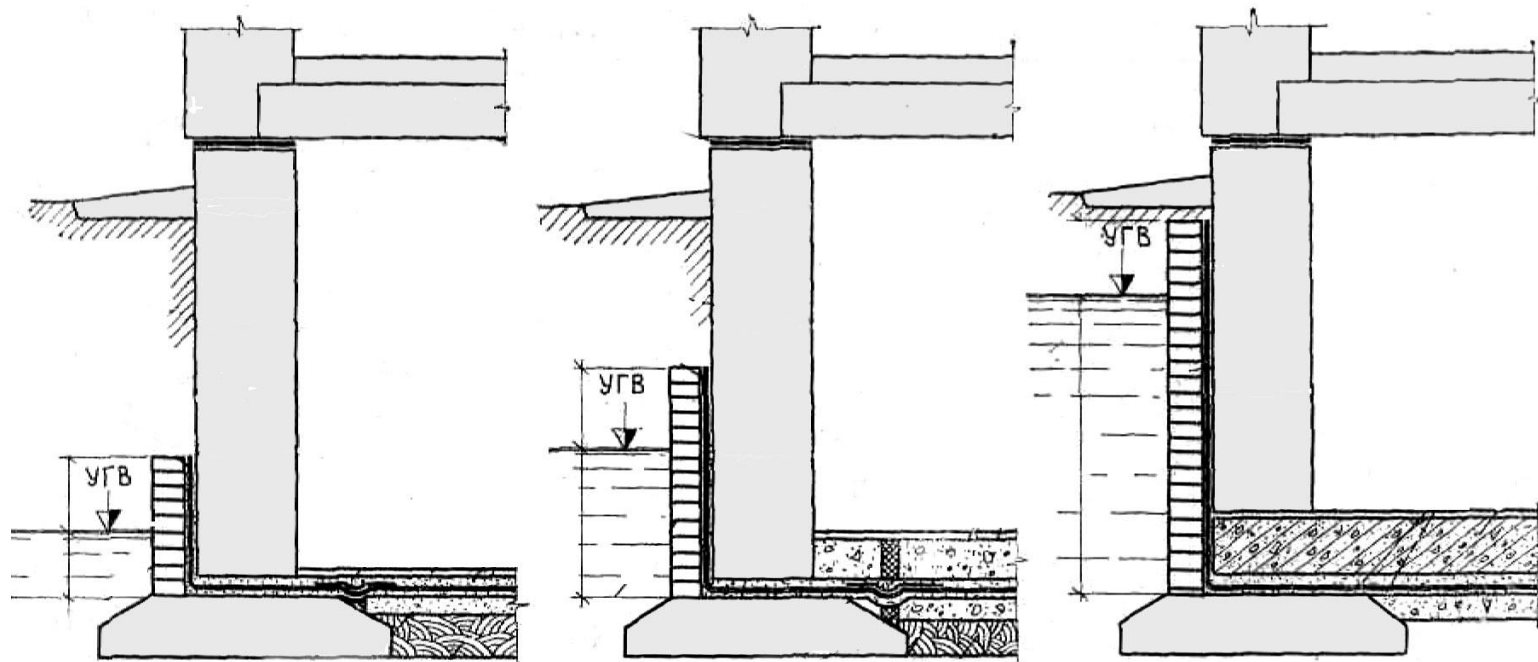
4

Пригрузочный слой необходим, если УГВ выше гидроизоляции пола подвала на ...

А - 200 мм

Б - 200-1000 мм

В – 1000 мм



В подвальном помещении запрещено располагать ...

А - элеваторный узел

Б - мусоросборную камеру

В – склад негорючих нетоксичных материалов

Г –обувную мастерскую

7

Глубина заложения фундамента это расстояние:

А – соответствующее глубине промерзания

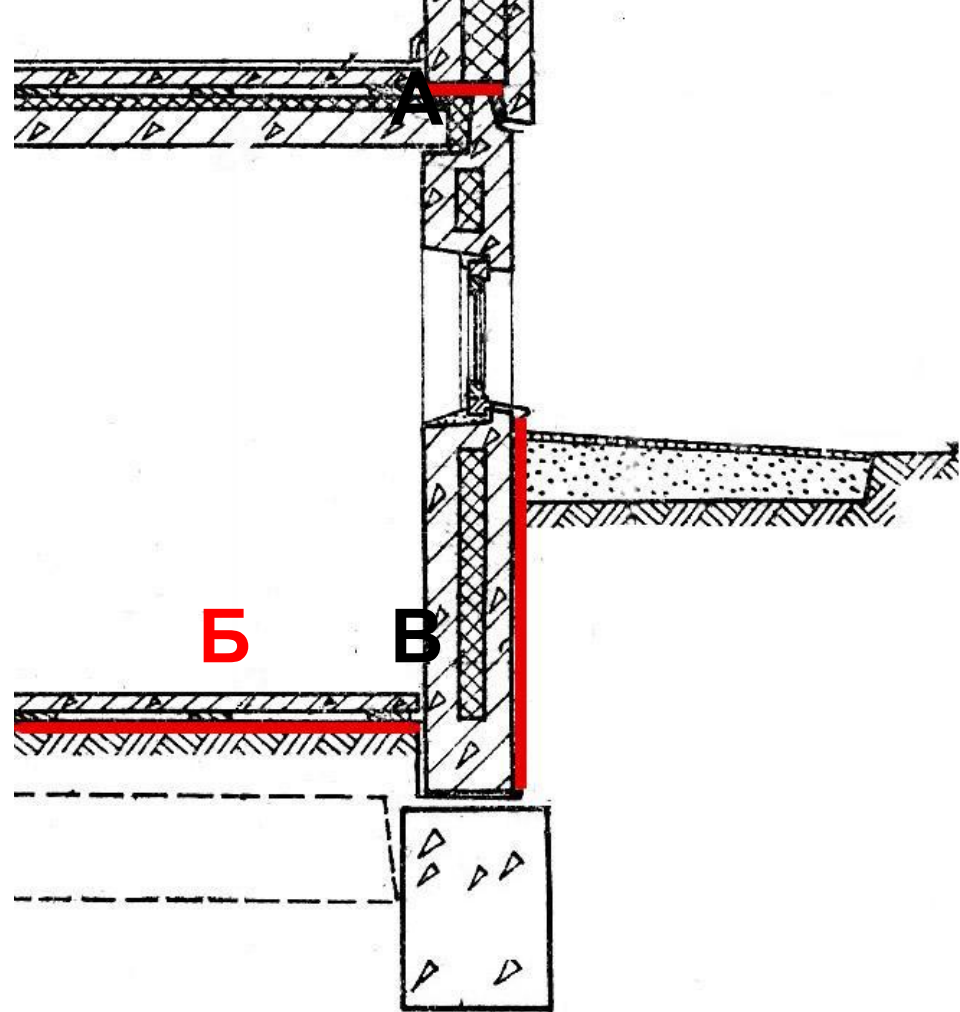
Б – от пола первого этажа до подошвы

В – отметка подошвы

Г – от планировочной отметки земли до подошвы

8

Где
гидроизоляция
может быть
литой?



В панельных зданиях стены подвала как правило образуются

А – монолитными стенками

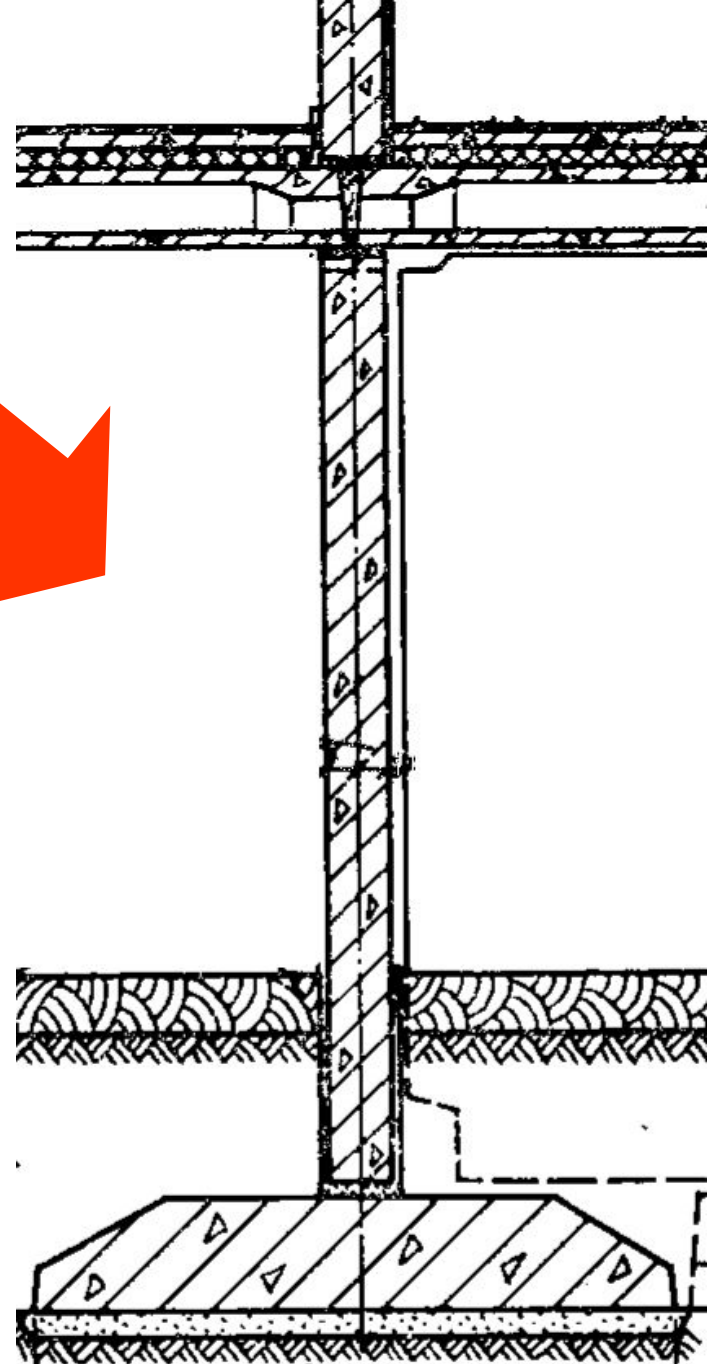
Б – цокольными панелями

В – фундаментными блоками

Г – стеновыми панелями с усиленной гидроизоляцией

10

Как называется
горизонтальная
гидроизоляция
по верху
цокольной части
фундамента?
Противокапиллярная



Эвакуация из **эксплуатируемого** подвала

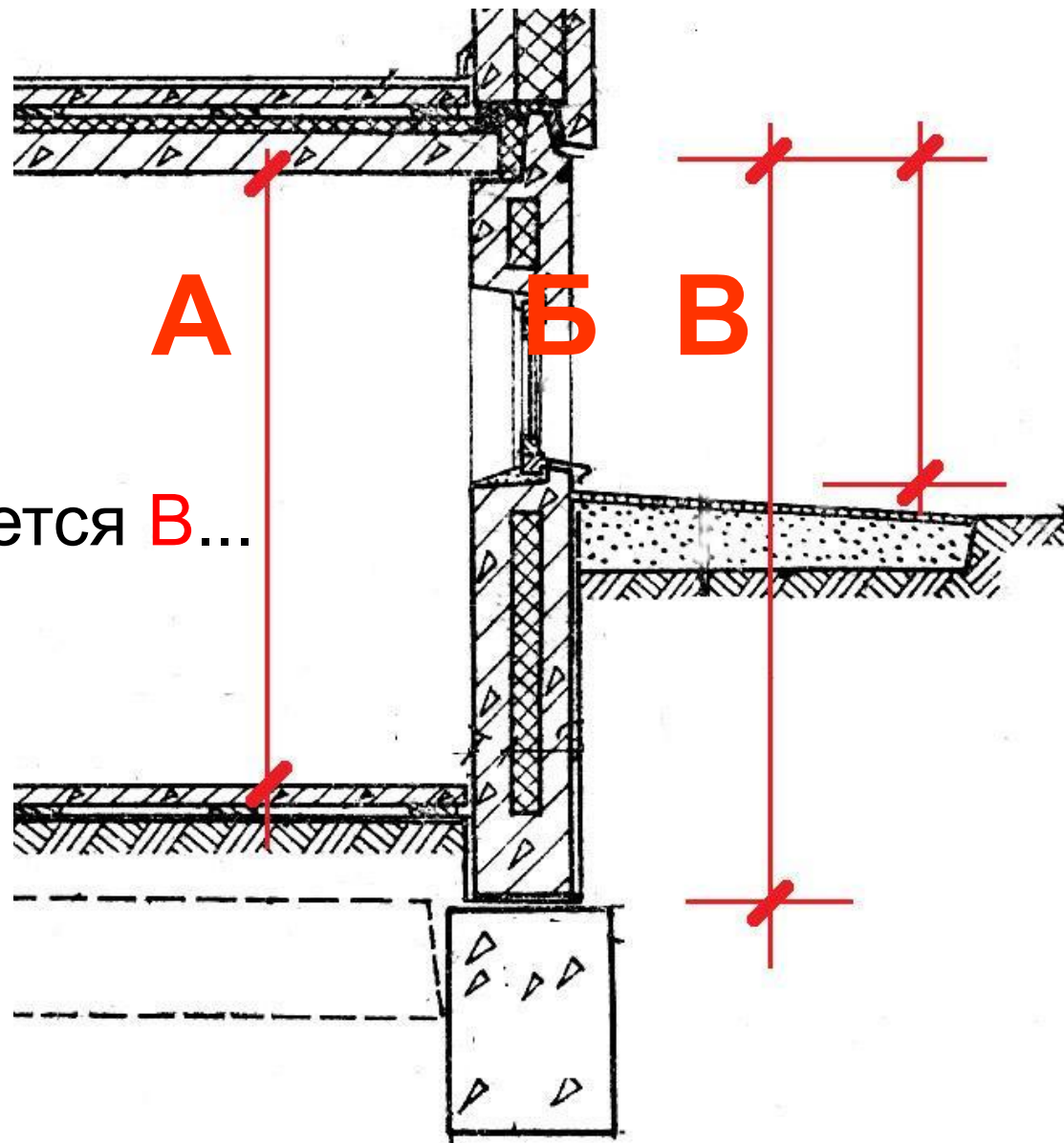
А – должна осуществляться как минимум через 2 эвакуационных выхода

Б – может осуществляться через 1 эвакуационный выход

В – не требуется специального эвакуационного выхода

12

Цоколем называется В...



Продукти
необходимо делать
в стенах

А – только подвалов

Б – только подполий

В – подвалов и подполий

Г – при площади более 500 м²

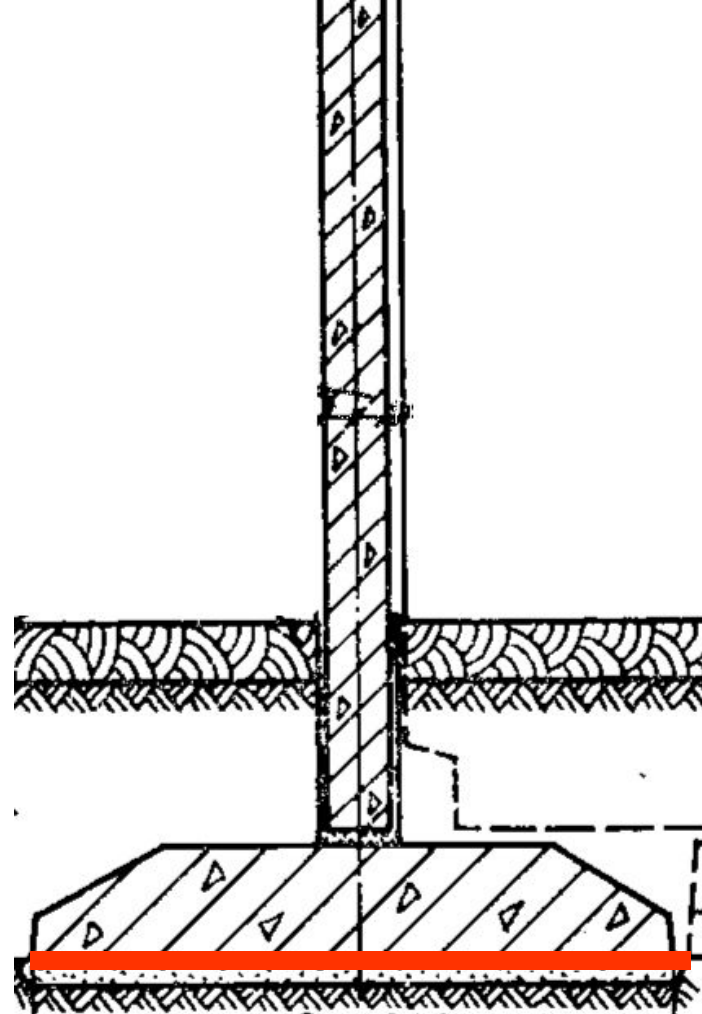
Нижняя часть
фундамента
называется

А – подошва

Б – подстилка

В – подложка

Г – подушка



Оклеенную гидроизоляцию защищают от механических повреждений

А – арматурными сетками

Б – слоем цементного раствора

В – кирпичными стенками

Г – стальными листами

16

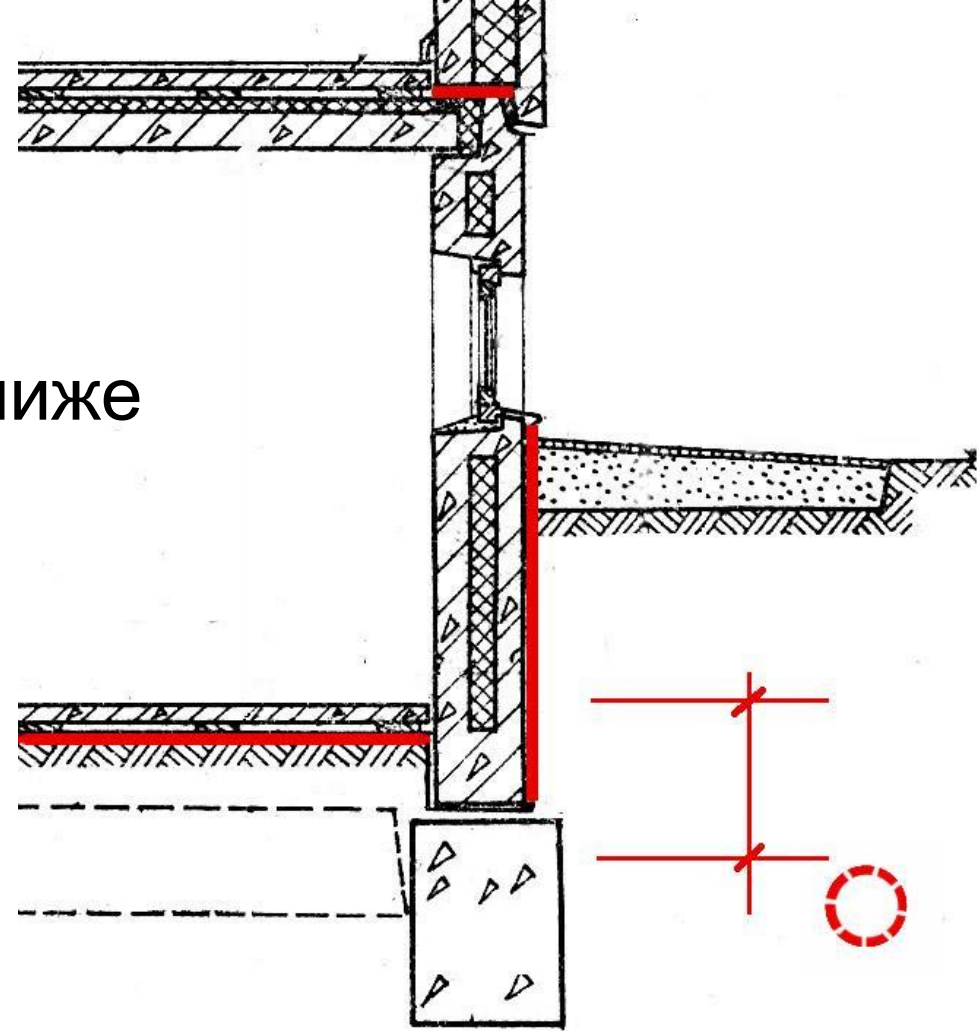
Дренаж должен быть ниже
пола подвала

А – на 200 мм

Б – не более 700 мм

В – не менее 500 мм

Г – в уровне пола подвала



Перегородки должны обеспечивать

А – гидроизоляцию

Б – теплоизоляцию

В – звукоизоляцию

Г – пароизоляцию

Перегородки изготавливают с каркасом из

А – деревянных реек

Б – арматурных стержней

В – арматурной сетки

Г – каркаса нет

При индустриальных методах строительства перегородки делают из

А – гипрока

Б – бетона

В – гипса

Г – гипсобетона

По верху перегородок делают

А – зазор не более 10 мм

Б – зазор не менее 20 мм

В – заводят в перекрытие на 50 мм

Г – не делают зазор

По верху перегородки крепят

А – строповочными петлями

Б – выпусками арматуры

В – пропеллерными закрепами

Г – стальными уголками