

Народные промыслы России



Русские народные промыслы: роспись



ГЖЕЛЬ

с XVII века и ранее центр производства фарфора и керамики на территории Раменского района Московской области. Гжельский сине-белый орнамент приобрел мировую известность.



ЖОСТОВСКАЯ РОСПИСЬ

народный промысел художественной росписи металлических подносов, существующий в деревне Жостово Мытищинского района Московской обл. Возник в середине XVIII в. на Урале.



ХОХЛОМА

нижегородская декоративная роспись деревянной посуды и мебели, выполненная чёрным и красным (изредка зелёным) цветом по золотистому фону.



ПАЛЕХСКАЯ МИНИАТЮРА

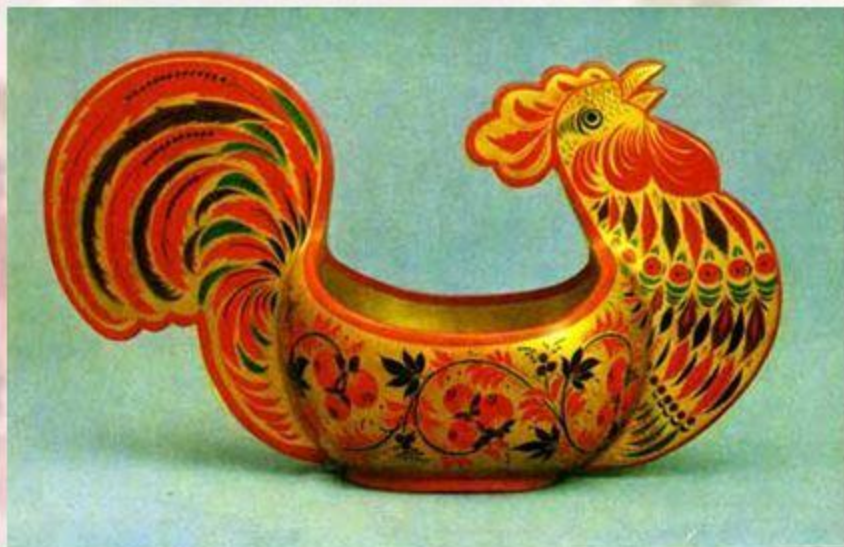
народный промысел, развившийся в Советское время в посёлке Палех Ивановской области взамен существовавшей там школы иконописной живописи.

Жостово.

Жостовская роспись является народным художественным промыслом, развитым в деревне Жостово Мытищинского района Московской области. Промысел этот возник в начале 19 века, главным образом под влиянием уральской цветочной росписи по металлу. Дальнейшее развитие жостовской росписи стилистически взаимосвязано с росписью по фарфору и финифти подмосковных заводов и фабрик, цветочными мотивами набивных ситцев ивановских фабрик и лукутинской миниатюры. Жостовская роспись – это живопись на металлических подносах, покрытых предварительно несколькими слоями густого грунта (шпаклевки) и масляного лака, обычно черного.



Хохломская роспись



Этот промысел возник в XVII веке и получил свое название от села Хохлома, куда на торги свозились все деревянные изделия. Главное отличие – золотистый оттенок.



* Образец текста



Вятская матрёшка



Народный промысел изготовления деревянной расписной игрушки зародился на Вятской земле в начале XX века. Первое упоминание о вятской матрешке: «Матрешки деревянные раскрашенные и выжженные...»

Жители Вятки и окрестных деревень издавна занимались производством игрушек. В деревне Луговое расписывать матрёшку начали ещё в 30-е годы. Но особое своеобразие вятская расписная деревянная кукла получает в 60-е годы, когда матрёшку стали не только расписывать анилиновыми красителями, но и инкрустировать соломкой.

Семеновская роспись



Одним из символов России является традиционная русская матрешка - яркая нарядная красавица с розовыми щечками и алыми розами на фартучке. Древний народный промысел изготовления деревянной игрушки с росписью зародился на талантливой Нижегородской земле в начале XX века.

Филимоновская игрушка



ФИЛИОНОВСКАЯ ИГРУШКА



Промысел игрушки возник в середине XIX в в Одоевском районе Тульской области в среде местных гончаров. Своё название получил от деревни Филимоново, где жили последние мастерицы промысла, возобновившие его. В основе своей это свистульки, близкие по теме и сюжету к древним глиняным игрушкам. Оригинальна роспись и пластика!

Дымковская игрушка

Дымковская игрушка-один из самых старинных промыслов России, существует на Вятской земле более 400 лет. Возникновение игрушки связывают с весенним праздником Свистунья, к которому женское население слободы Дымково лепило глиняные свистульки в виде коней, баранов, козлов, уточек.





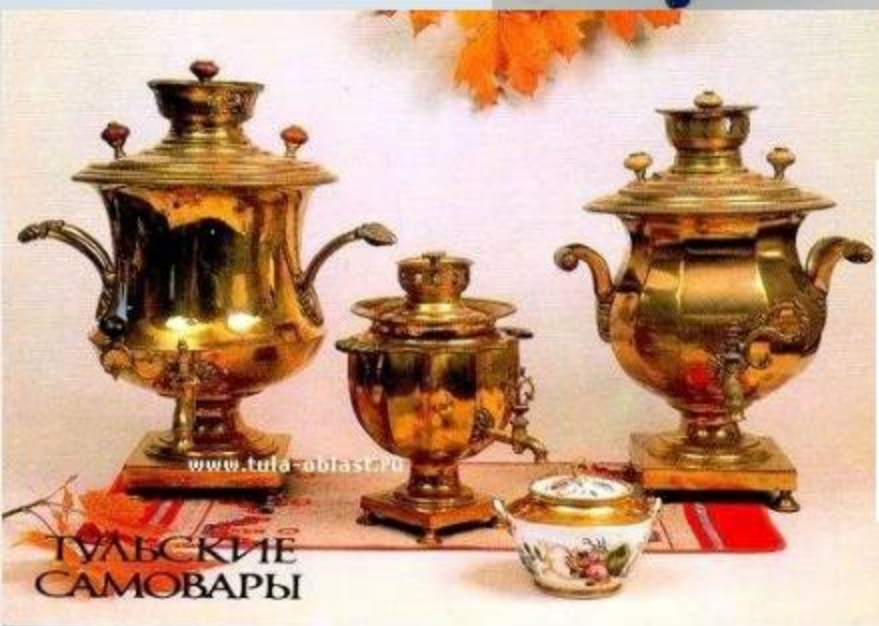
Тульские самовары



Тульские самовары



www.purpaz.ru



www.tula-oblast.ru

ТУЛЬСКИЕ
САМОВАРЫ



Гжельская роспись



Русские народные промыслы



Гжель



Скопинская керамика

Скопинский гончарный художественный промысел – традиционный центр народного искусства на Рязанской земле. Своим возникновением промысел обязан глине, залегающей в больших количествах в окрестностях города Скопина. Возникнув в 1640 году, промысел развивался, производя гончарную посуду для крестьянского быта, печные трубы, кирпич, черепицу. Но во второй половине XX века в Скопине появилась отрасль, прославившая его далеко за пределами, - производство глазурованных фигурных сосудов и подсвечников, многоярусных, украшенных сложной лепниной, выполненных в виде



Художники

Богородская резьба





ШЕМОГОДСКАЯ РЕЗЬБА



Шемогодская резьба — традиционный русский народный художественный промысел резьбы по берёсте известность которому принесли мастера Шемогодской волости.

Орнаменты шемогодских резчиков, называемые «берестяным кружевом», использовались при изготовлении шкатулок, коробочек, чайниц, пеналов, туесов, блюд, тарелок. Узор резьбы состоит, как правило, из стелющегося стебля с удлинёнными листьями и спиралевидно закрученными ветками. На их кончиках — круглые розетки, ягодки, трилистники

ПАЛЕХ



Палехская миниатюра — народный промысел, развившийся в поселке Палех Ивановской области. Лаковая миниатюра исполняется темперой на папье-маше. Обычно расписываются шкатулки, ларцы, кубышки, брошки, панно, пепельницы, заколки для галстука, игольницы

ПАЛЕХ



Городецкая роспись

- Городецкая роспись — русский народный художественный промысел. Существует с середины XIX века в районе города Городец. Яркая, лаконичная городецкая роспись (жанровые сцены, фигурки коней, петухов, цветочные узоры), выполненная свободным мазком с белой и черной графической обводкой, украшала прялки, мебель, ставни, двери.



ХОЛМОГОРСКАЯ РЕЗНАЯ КОСТЬ



Русский традиционный художественный народный промысел — резьба по кости, в в Холмогорах (Архангельская обл.). Костяные бытовые изделия — гребни, шахматы, шкатулки, табакерки, чарки, туалетные коробочки, деревянные ларцы-теремки, оклеенные костяными пластинками, часто окрашенными в коричневый, жёлтый или оранжевый цвет.

Казаковская филигрань



Один из древнейших видов художественной обработки металла – скань или, как еще называют эту разновидность ювелирной техники - филигрань. В России одним из крупнейших центров сканного производства становится село Казаково Нижегородской области.

Роспись по ткани



Павловские платки и шали

Рязанская вышивка



Костюм Рязанской
губернии

Одним из значимых декоративных элементов народного костюма разных центров рязанского региона была вышивка. В ее колорите ярко проявляется типичная для рязанского прикладного искусства декоративность, основанная, как правило, на сочетании красного и белого. Важную роль играло и богатство фактур, создаваемое контрастом зрешенной основы и плотной перевити или строчки.



Рубашка женская
«Станушка».

Вологодское кружево















Касимовская хохлома



Михайловские кружева

Народная культура ярко проявляет себя в народном промысле. До наших дней сохранилось множество ремёсел, и изделия русских мастеров, являются проявлением народной культуры. Ценность их остаётся - ведь они продолжают народную традицию.



Шиловская лоза



Скопинская керамика