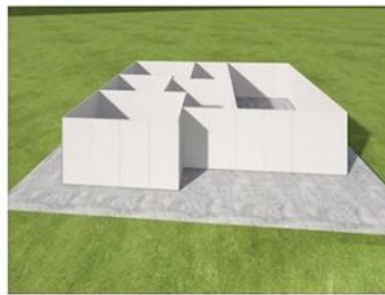
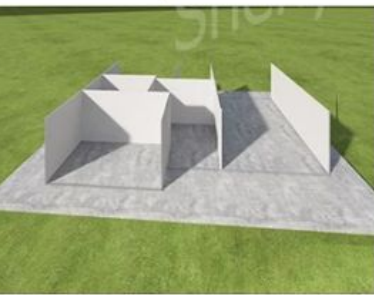
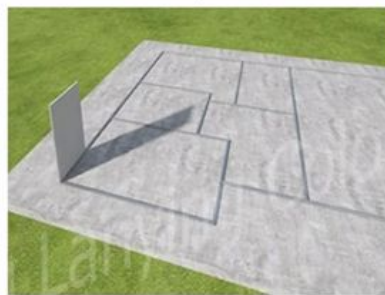
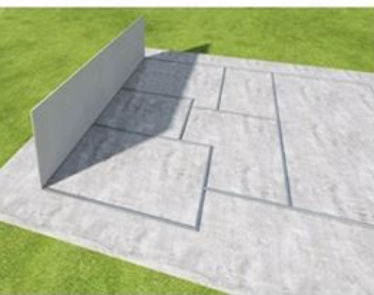




[prefabhomes.en.alibaba.com](http://prefabhomes.en.alibaba.com)



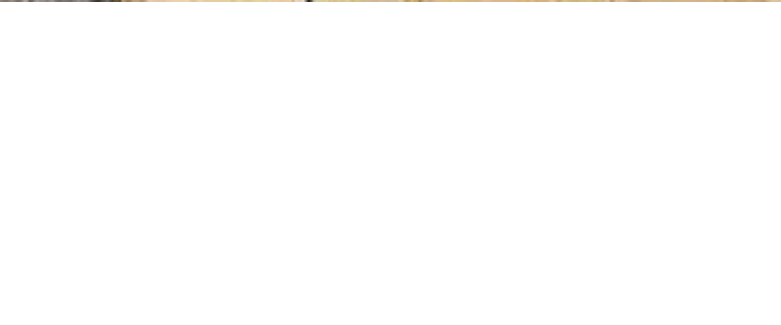














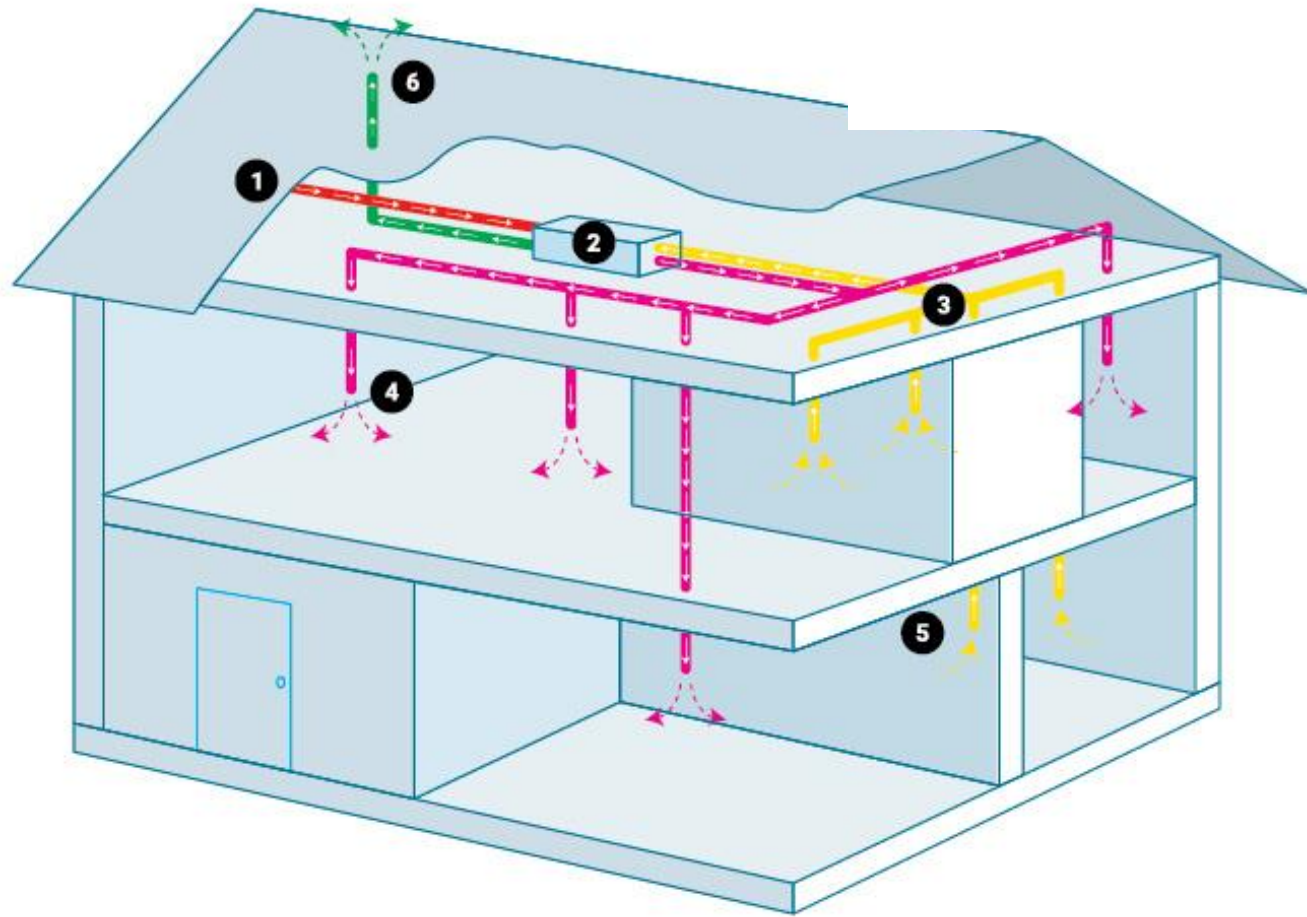




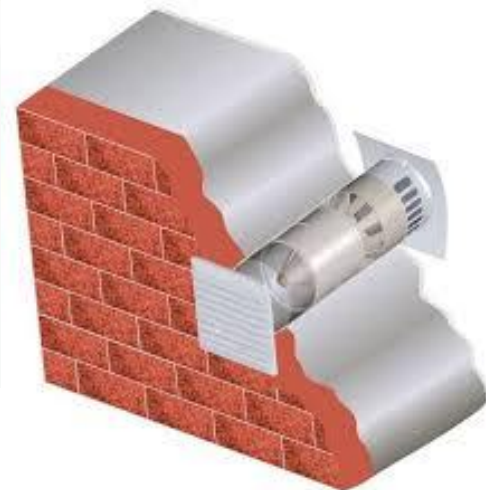
## Различия

	Панельные дома		Монолитные дома			
Скорость строительства		6–9 месяцев		2,5–3 года		
Стоимость		Базовая		+20–30 %		
Архитектурные возможности		Однотипные дома		Любые формы		
Качество потолков и стен		Высокое		Низкое		
Дополнительные затраты на отделку		По желанию		Выравнивание стен, стяжка пола		
Возможности перепланировки		Фиксированная планировка		Свободная планировка		
Швы		Есть		Почти нет		
Срок эксплуатации		75-100 лет <sup>3</sup>		75-200 лет <sup>3</sup>		
Теплоизоляция и звукоизоляция		Обычная		Повышенная		
Этажность		25 этажей		Неограничена		
		Хорошо		Нормально		Плохо

# ВЕНТИЛЯЦИЯ МНОГОКВАРТИРНОГО ДОМА











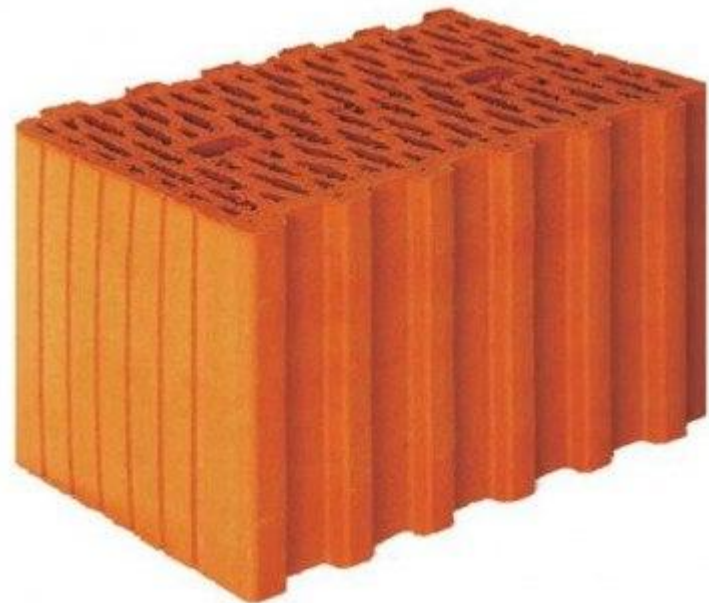
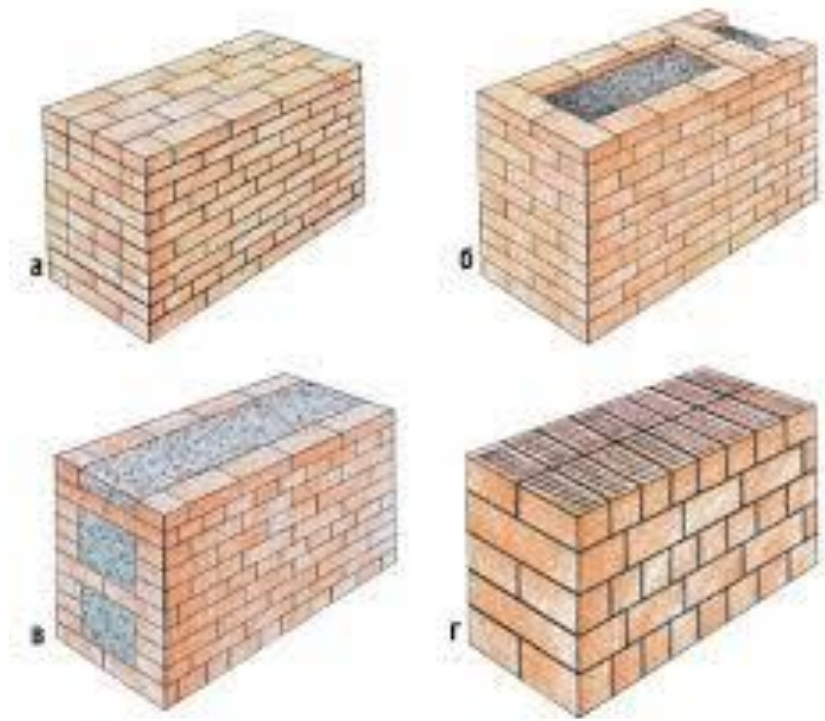




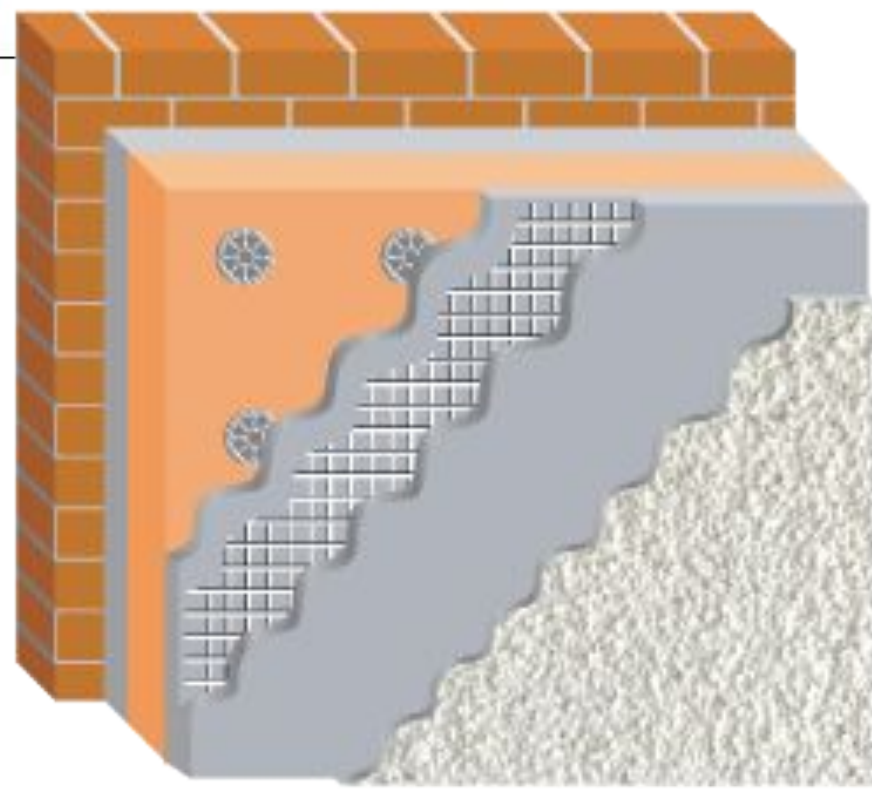
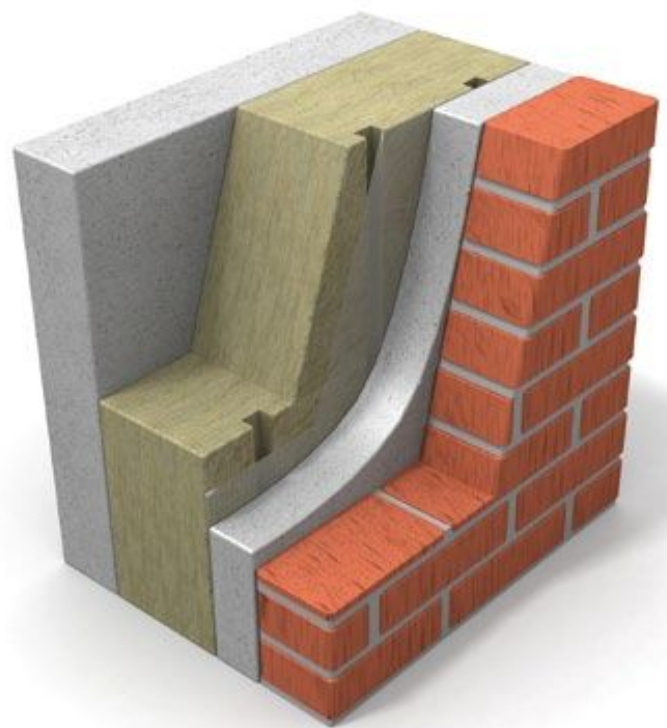
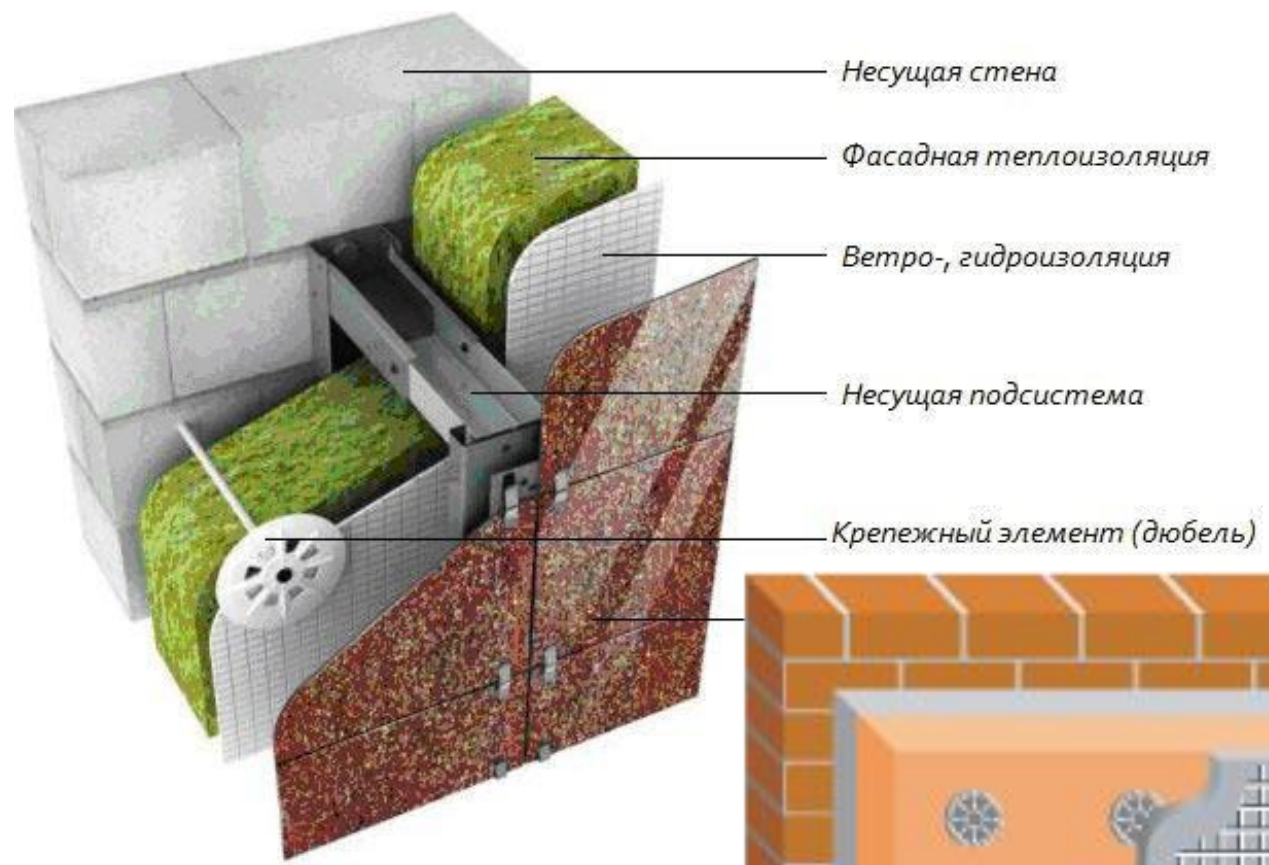
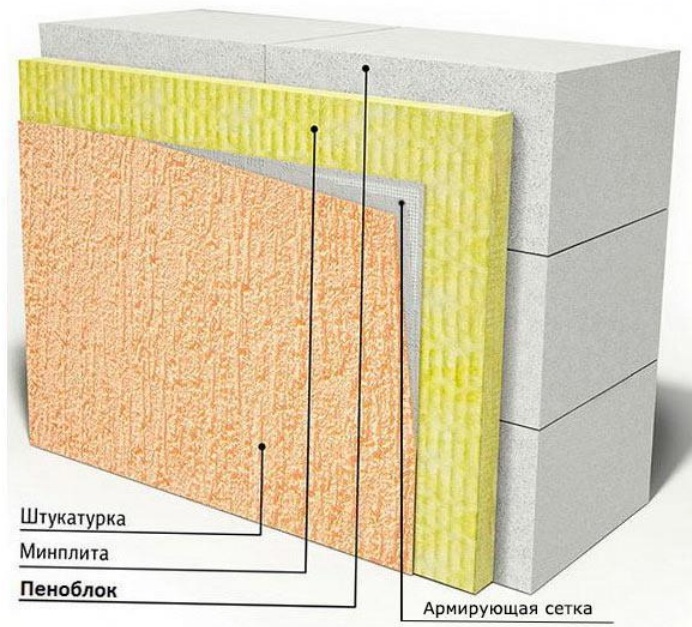


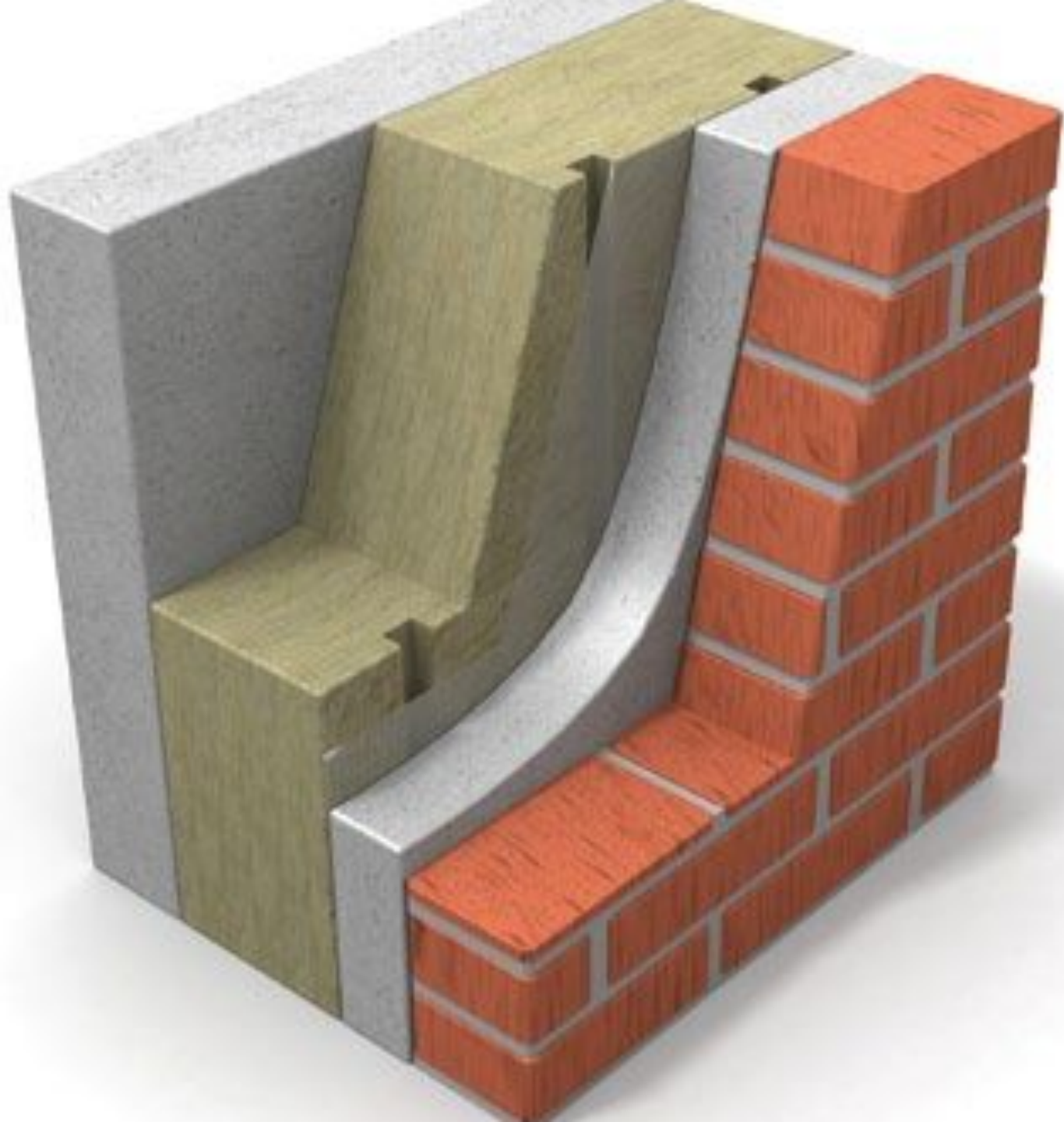








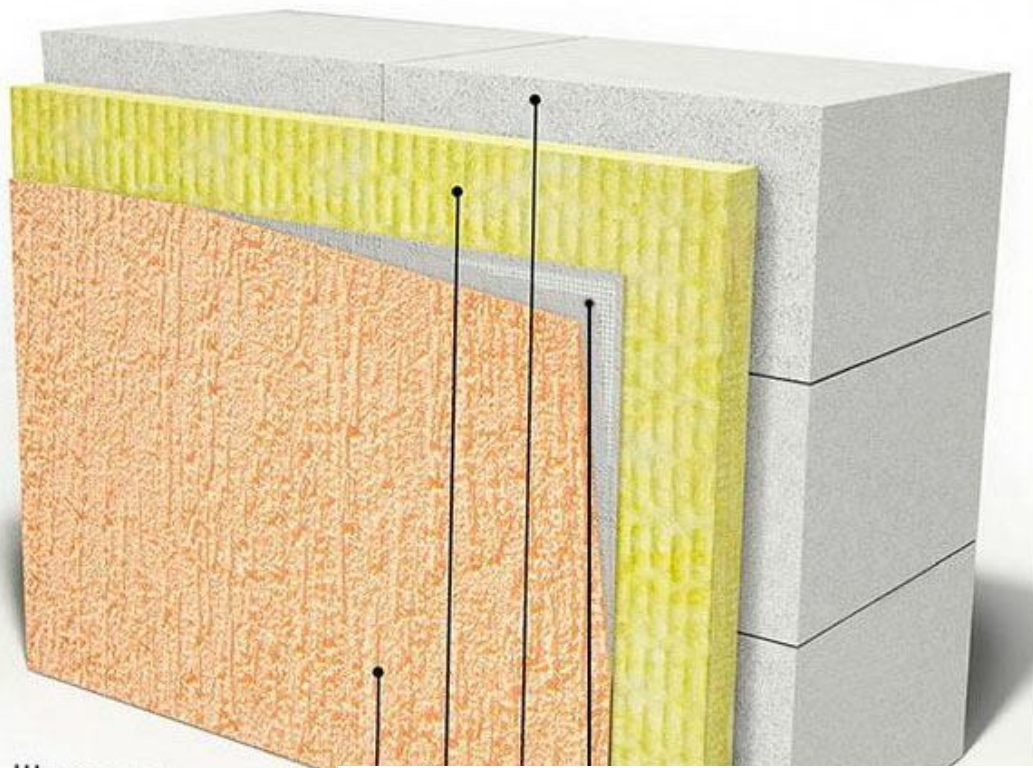




Плиты PAROC можно применять для утепления монолитных трехслойных стен:

- 1 – внутренний слой;
- 2 – плита PAROC COS 5g, PAROC COS 5gt, PAROC COS 5ggt;
- 3 – вентиляционные канавки;
- 4 – наружный слой;
- 5 – наружная отделка

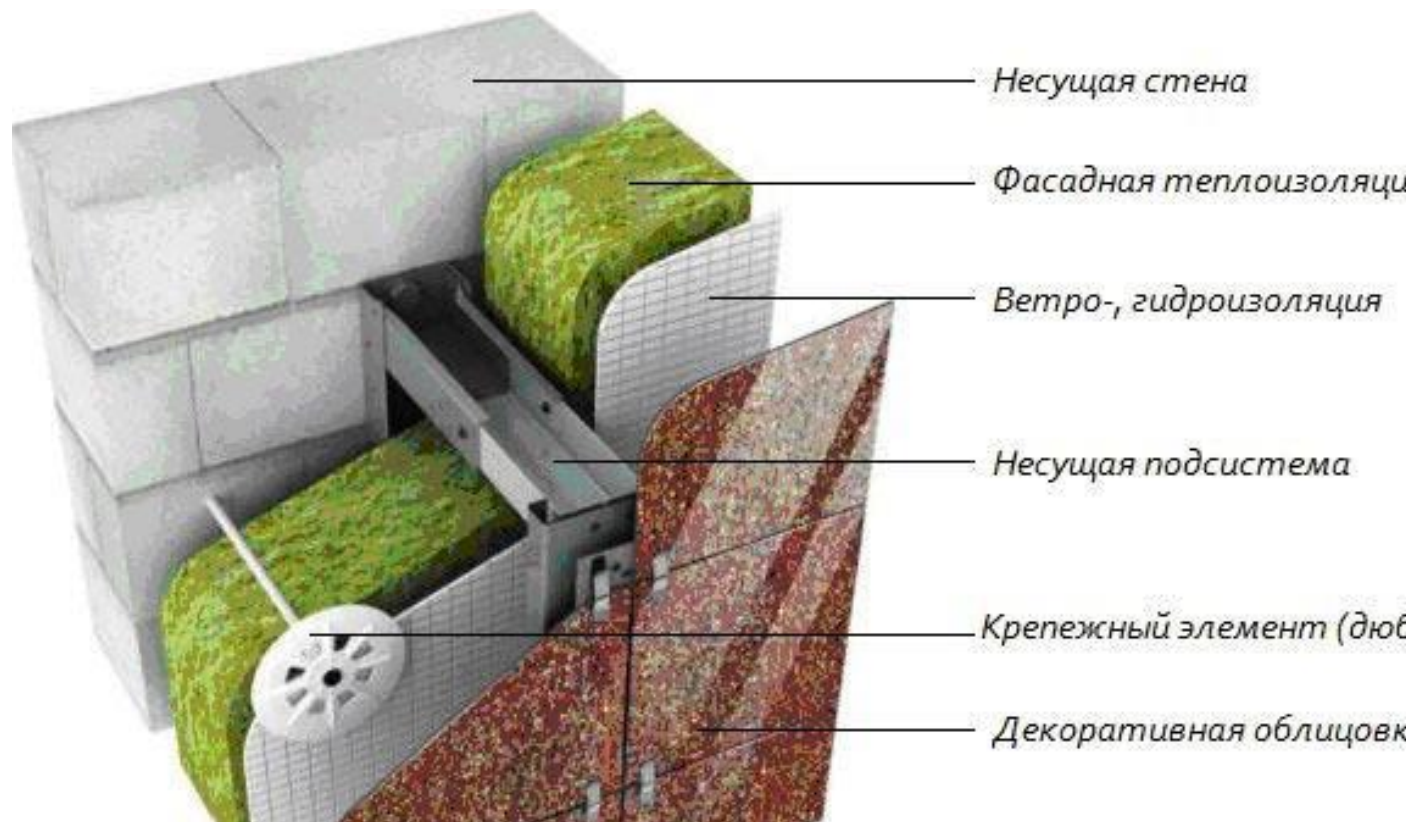




Штукатурка

Минплита

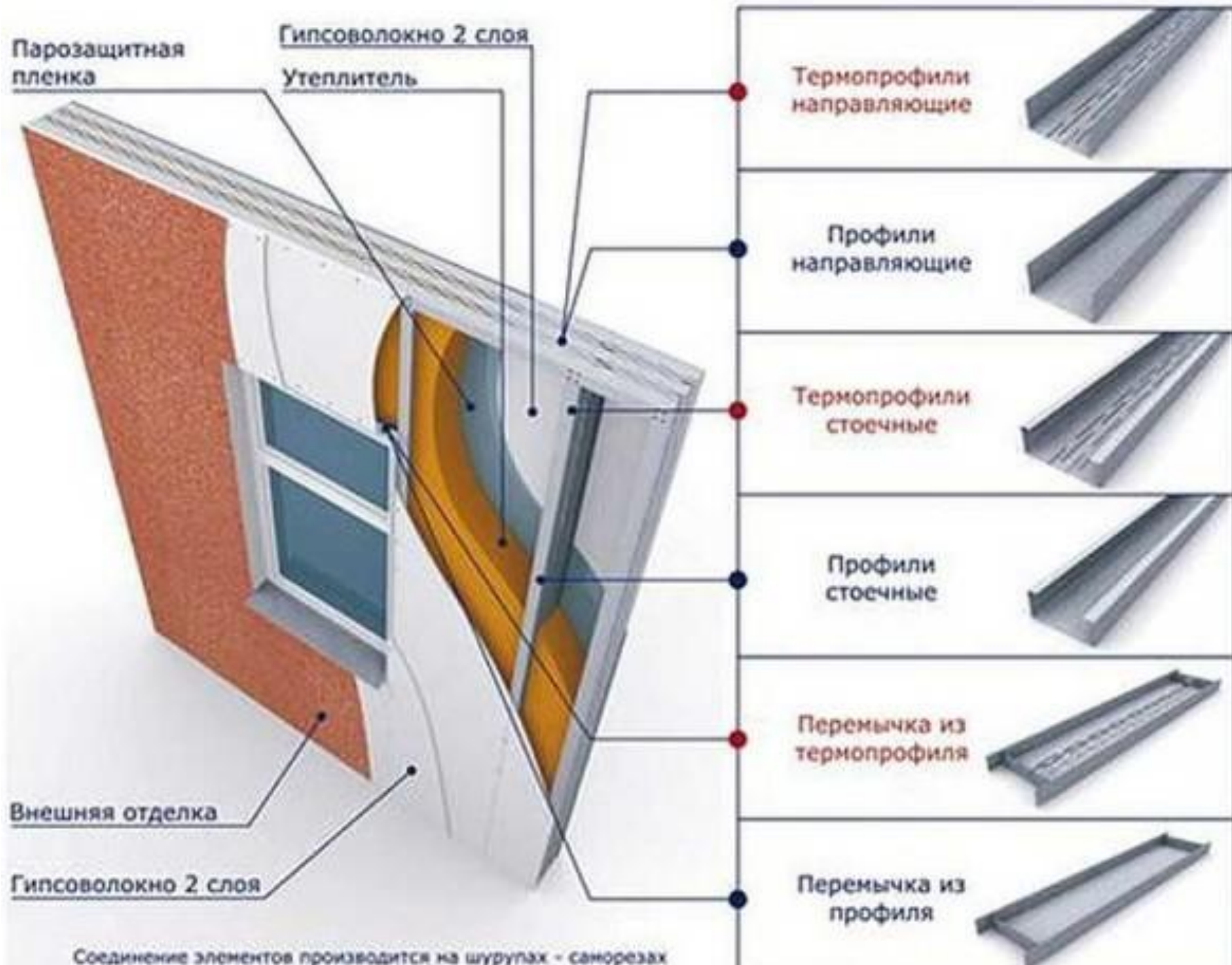
Пеноблок





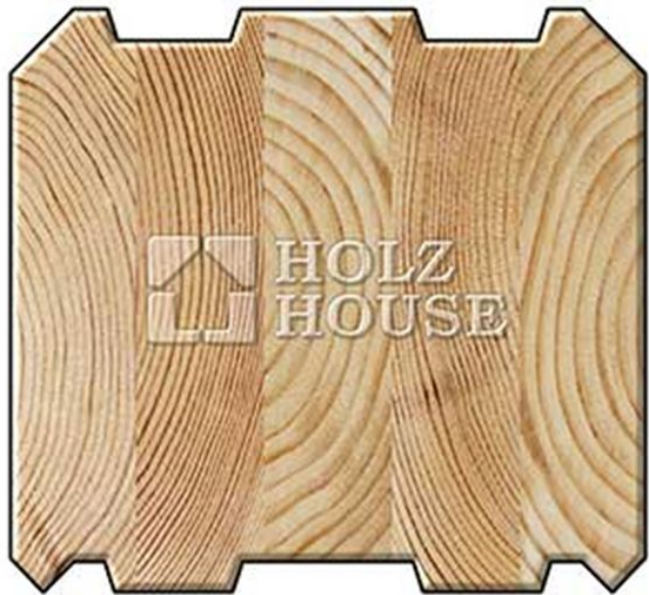




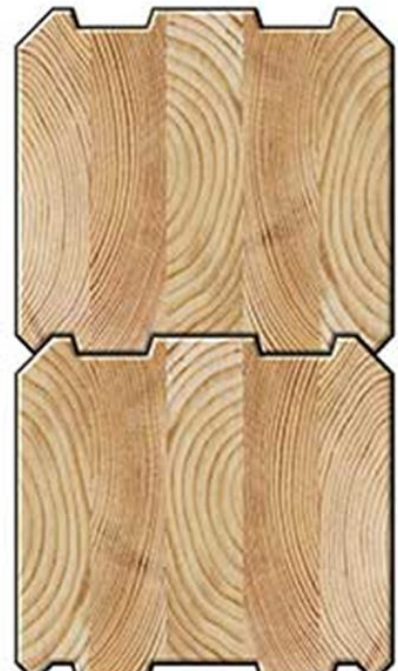




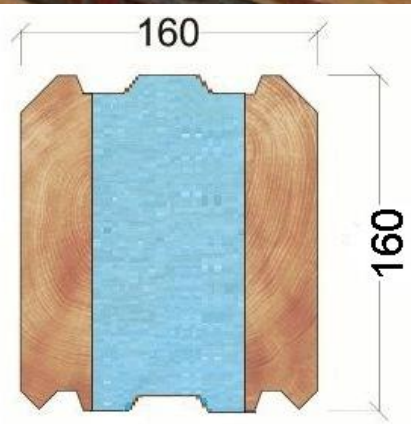
Профиль бруса «Holz-Optima»



145, 185, 230, 275







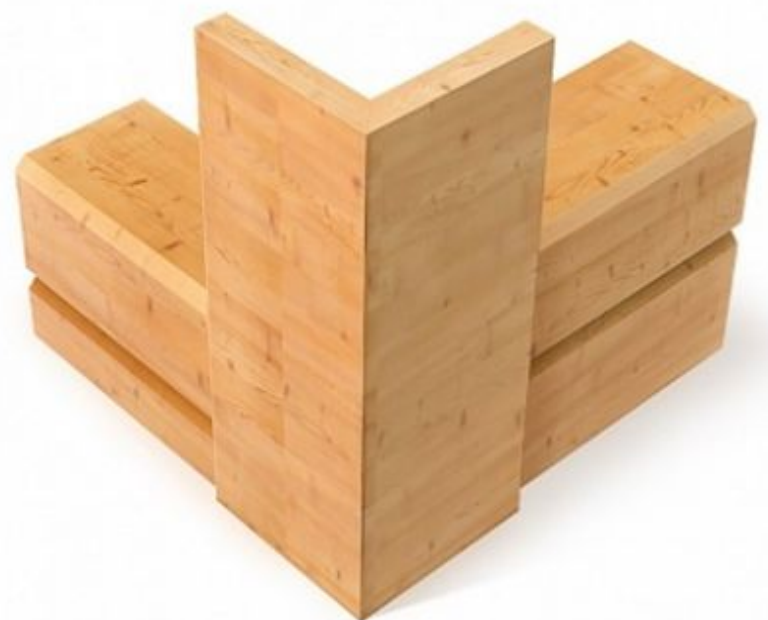


Рис.1

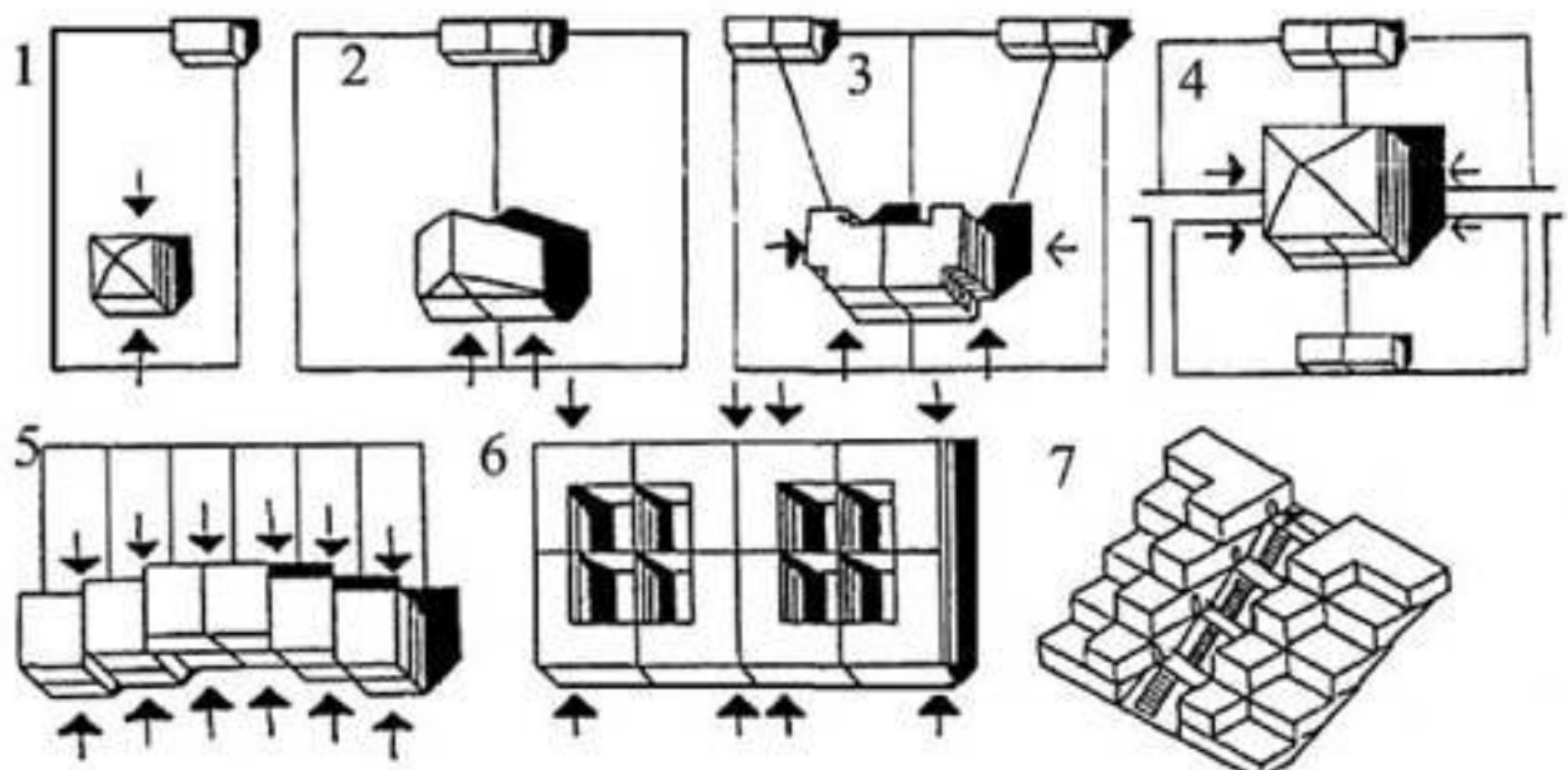
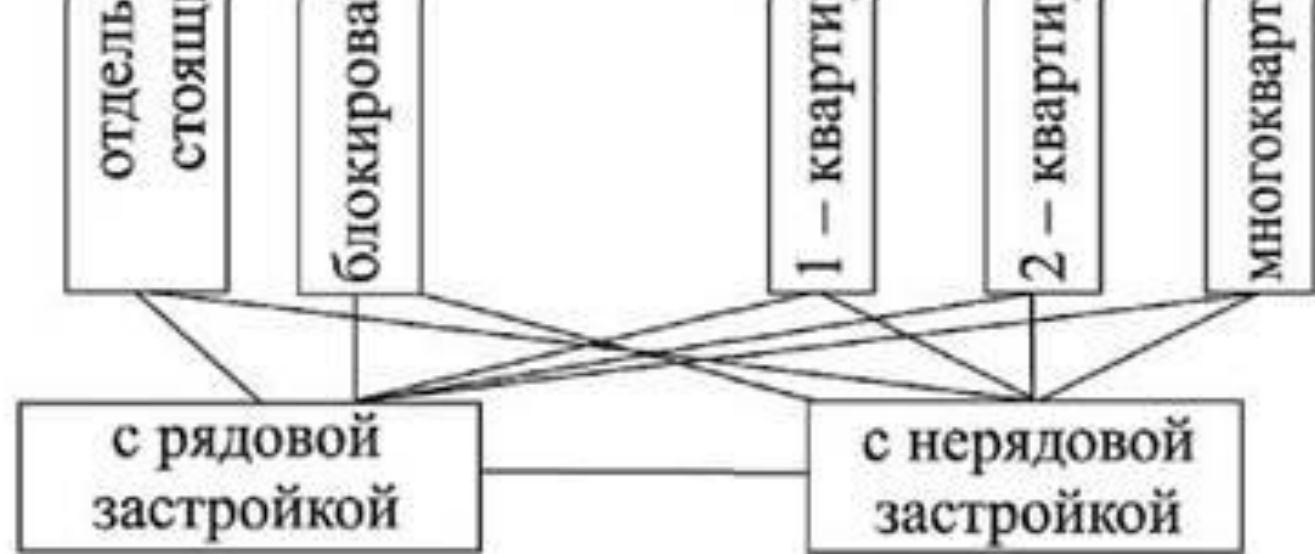
Сити-угол  
Тирольский замок  
тирольский замок

Рис.2

Рис.3 Закрытый



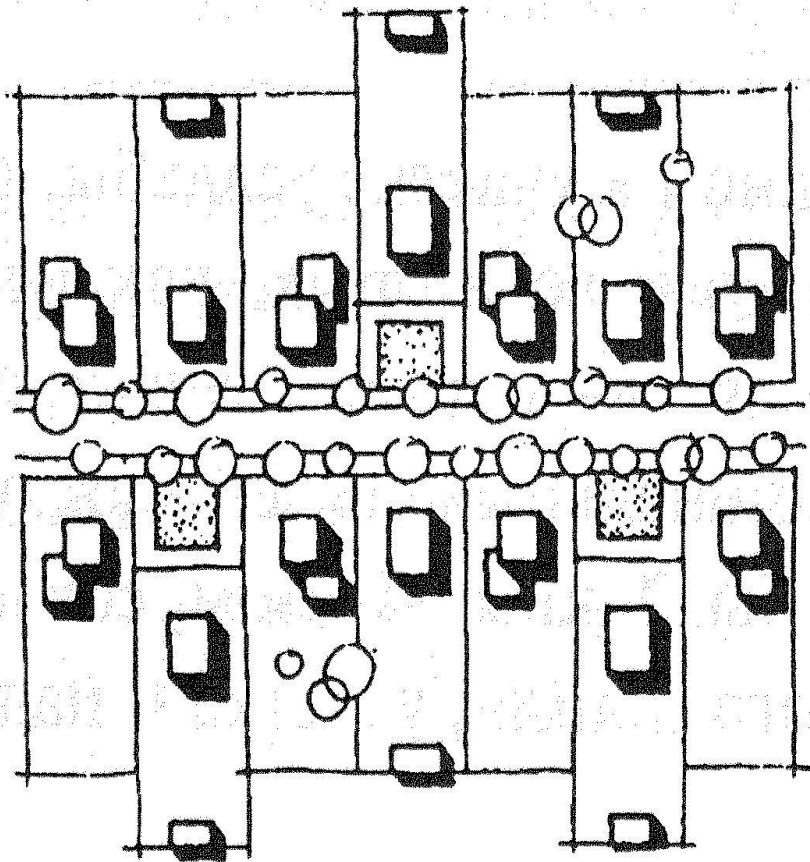




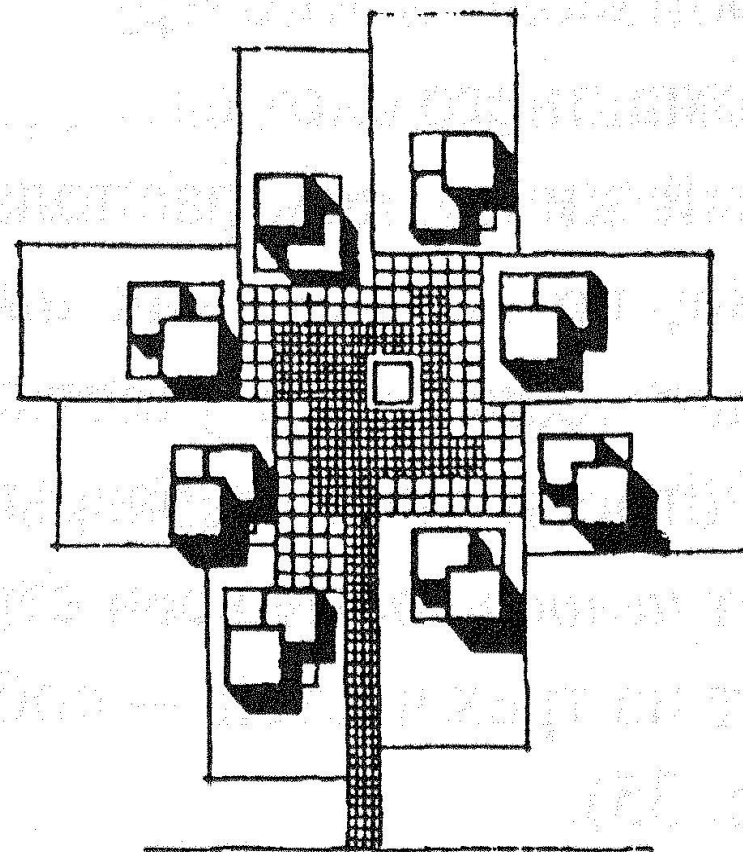


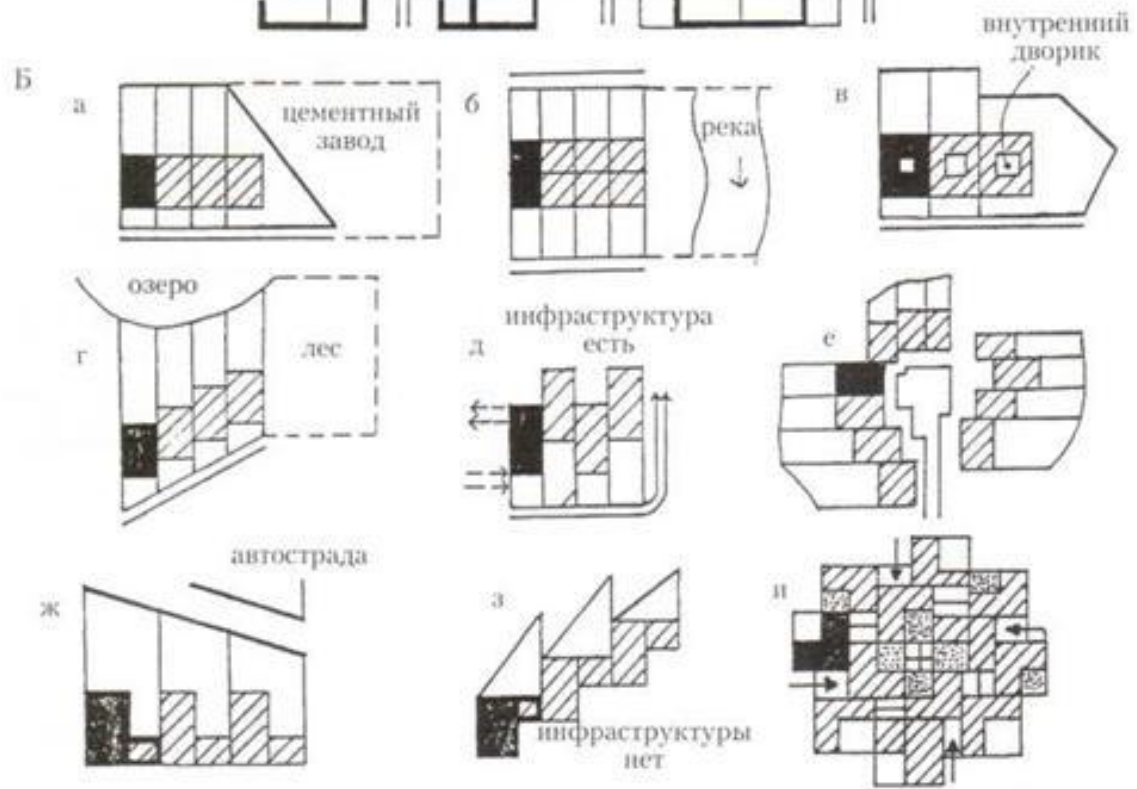
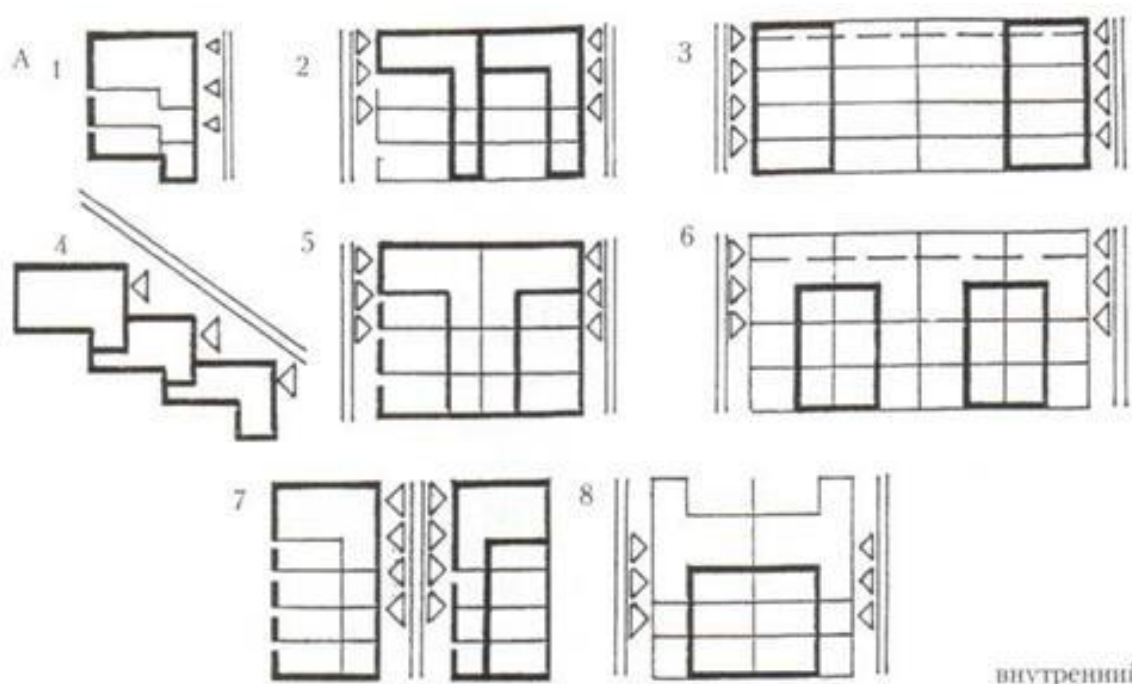
# Приемы застройки

- уличная



- групповая



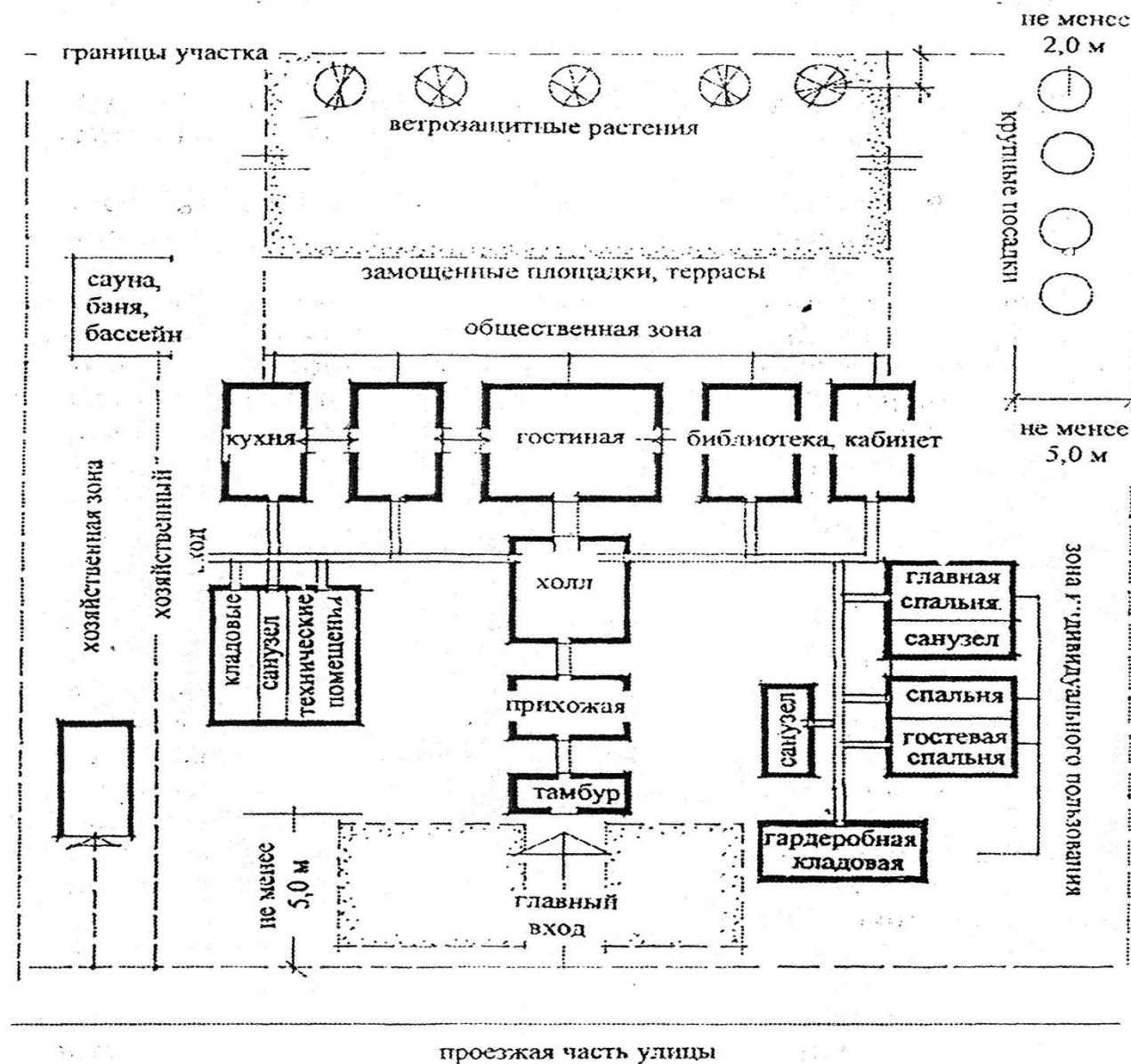








# Функциональное зонирование жилого дома



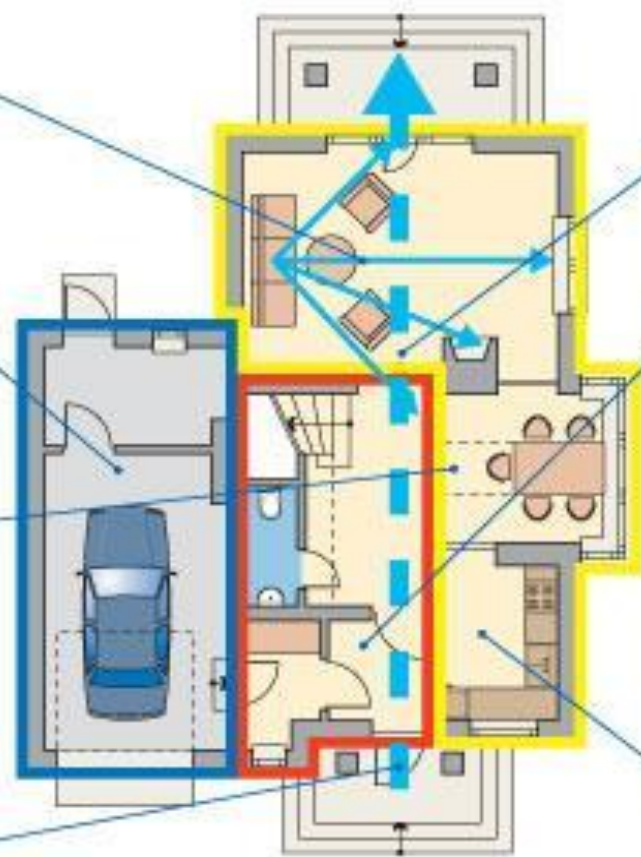


гостиная — центр дома с видом на сад и вглубь помещений

хозяйственная зона: гараж и кладовая со входом из сада

столовая, открытая на холл; пространство столовой во время приема гостей можно увеличить за счет холла, используя раскладывающийся стол

коммуникационно-визуальная ось. В поле зрения входящего сразу попадает большое окно в гостиную. Благодаря широкой панораме за окном интерьер кажется просторнее



гостиная на две ступени ниже, за счет чего ее высота больше, чем у остальных помещений общей зоны

зона коммуникации — компактная и легко определяется, хотя из-за ограниченной площади она пространственно соединена с кухней и столовой. Удобный проход из гаража в прихожую. Массивная лестница, ведущая на мансарду, включена в общую зону, но не видна из гостиной

кухня возле гаража (удобно нести покупки!) за счет связи с холлом и столовой, несмотря на небольшую площадь, становится более просторной

10800

7100

