



Народный
праздничный
костюм .
Праздничные
обряды.

А.П. РЯБУШКИН
«СВАДЕБНЫЙ ПОЕЗД»

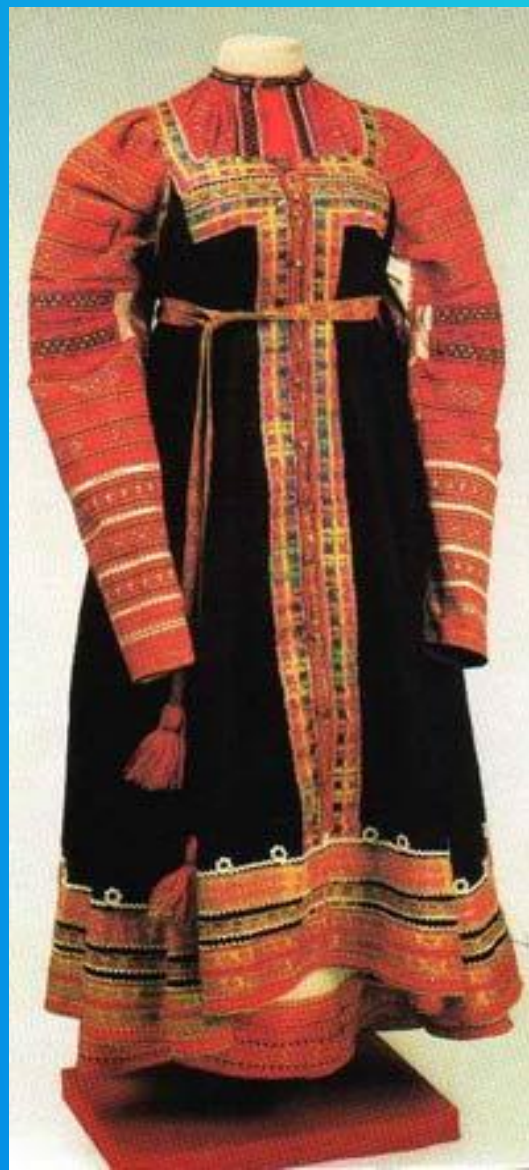


РУБАХА

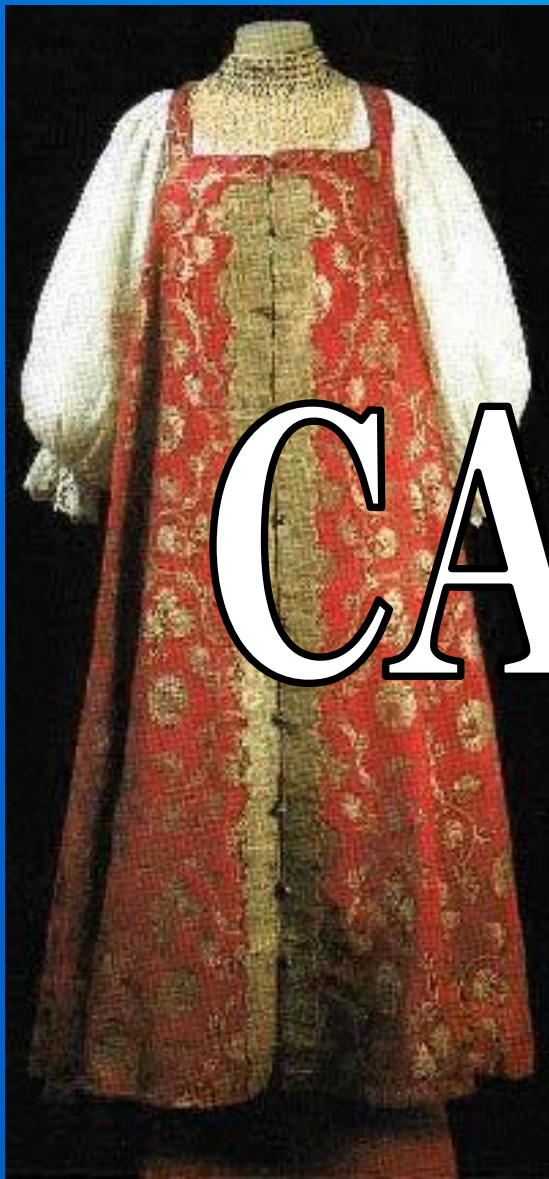


- ▣ Рубаху на Руси носили с древних времен, и считалось, что её ни в коем случае нельзя продавать. Она была главной, а порой и единственной одеждой на Руси.

Сарафанный комплекс.



ПОВЕРХ РУБАХИ ДЕВУШКИ И ЖЕНЩИНЫ НОСИЛИ
САРАФАНЫ.

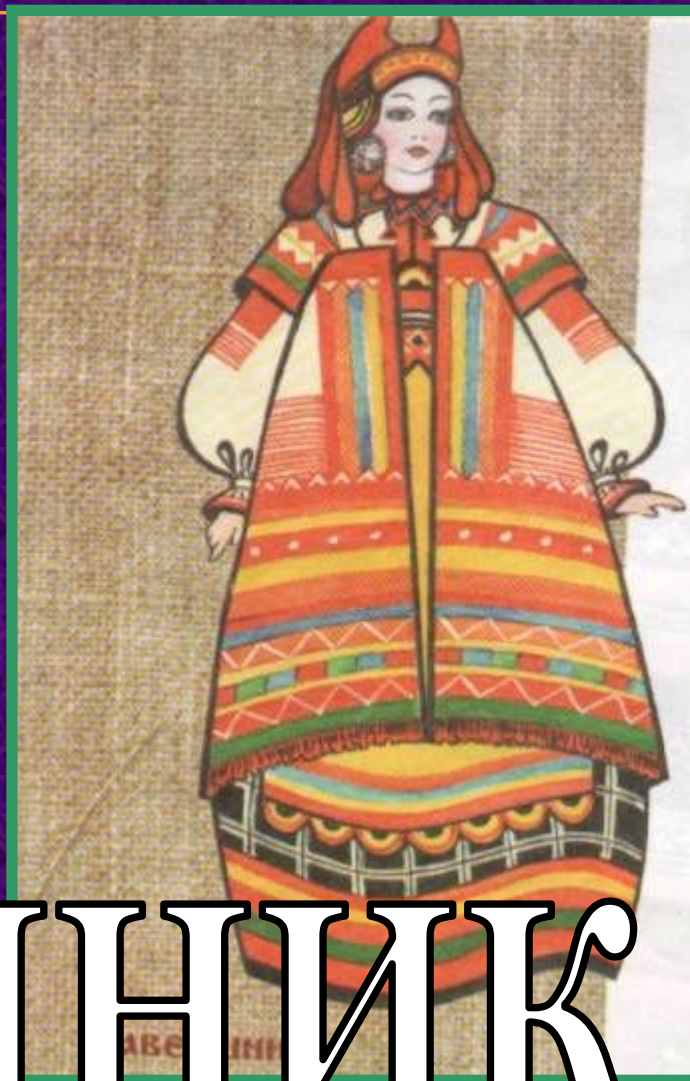
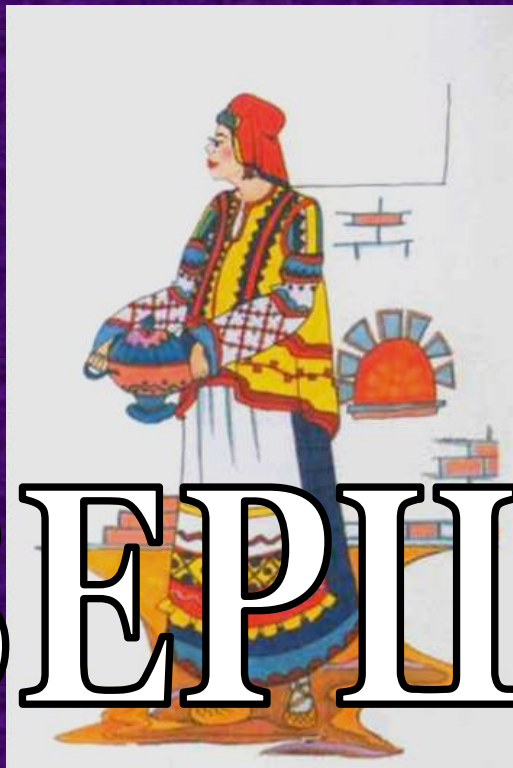
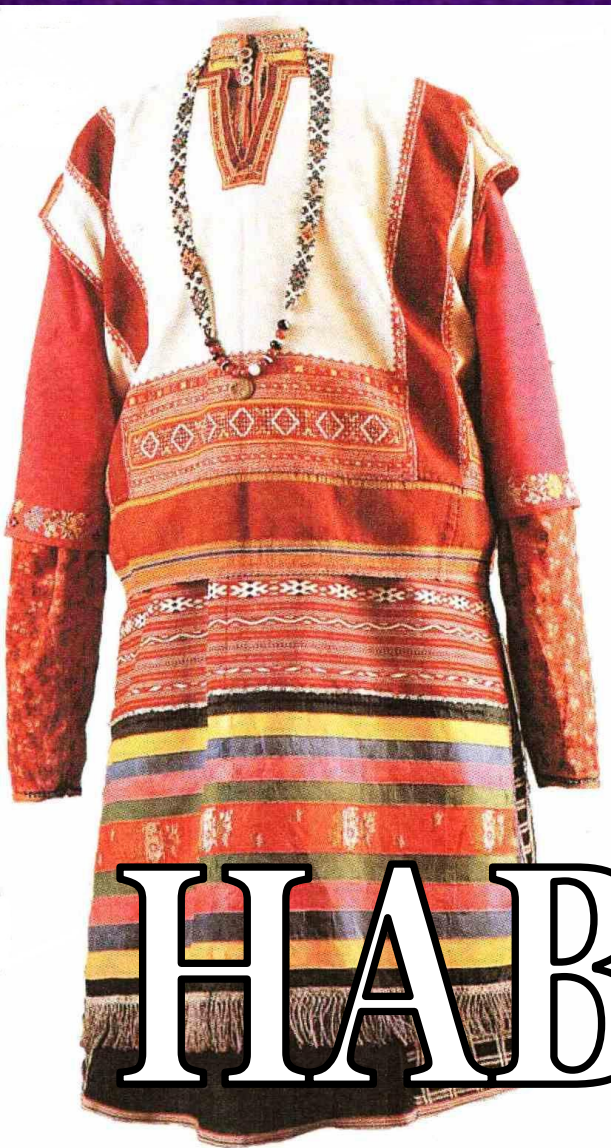


САРАФАНЫ

КОСТЮМ ЗАМУЖНЕЙ ЖЕНЩИНЫ

Навершник - верхняя

наплечная одежда,
как правило из
домотканой
шерстяной ткани,
сшитой по типу
укороченной рубахи



НАВЕРШНИК

ТРАДИЦИОННАЯ ЗИМНЯЯ ОДЕЖДА

Полушубок – короткая,
до колен овчинная
шуба

Тулуп – долгополая
меховая шуба, полы
которой заходят одна
за другую,
подвязывался ярким



ПОЛУШУБОК

ТУЛУП

СВАДЕБНЫЙ КОСТЮМ- САМЫЙ НАРЯДНЫЙ И ТОРЖЕСТВЕННЫЙ

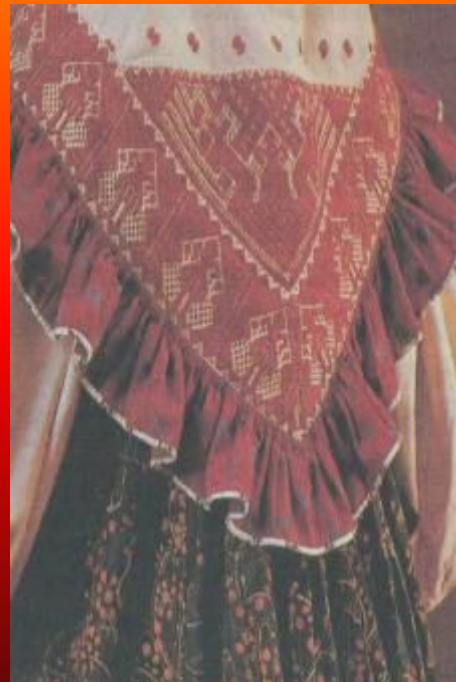
ПРИГЛАШЕНИЕ НА СВАДЬБУ



Свадебный костюм был самым нарядным, торжественным и богато украшенным. Древние крестьяне верили: как пройдет свадьба, такова будет и жизнь молодых..

СВАДЕБНЫЙ КОСТЮМ- САМЫЙ НАРЯДНЫЙ И ТОРЖЕСТВЕННЫЙ

- Свадебный костюм обычно дополняли различными бусами и ожерельями. А его самой дорогой частью был головной убор. По нему определяли возраст женщины. Свадебный костюм шили задолго до торжества, так как он требовал больших усилий и огромных затрат времени.

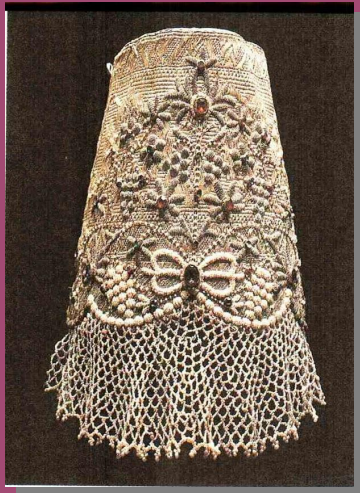


ФОРМА И ДЕКОР ЖЕНСКИХ ГОЛОВНЫХ УБОРОВ



В русском народном костюме женскому головному убору уделялось особое внимание. По нему можно было узнать не только, из какой местности владелица, но и каков ее возраст, семейное положение и социальная принадлежность.

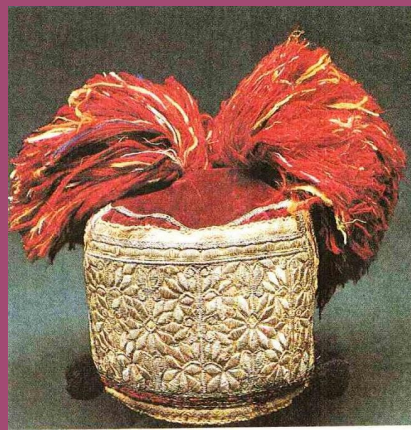
ГОЛОВНОЙ УБОР ИГРАЛ ОГРОМНУЮ РОЛЬ В ЖЕНСКОМ КОСТЮМЕ



повязка



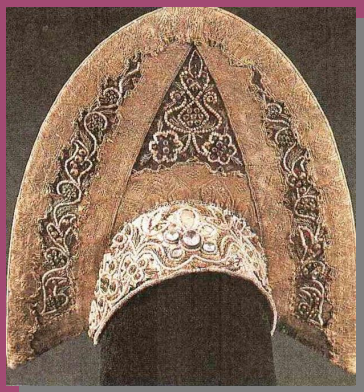
сборник



Сорока с мохрами



Сорока с рогатой кичкой



КОКОШНИКИ



Мужской костюм



- По вороту, рукавам низу шла вышивка, её вышивали красными и чёрными нитками. Выходная рубаха отличалась богатой вышивкой, украшалась кружевом, к праздничной рубахе молодые парни носили пояса из переборного тканья или из шерсти. Вышивка имела магический смысл: она опоясывала человека, оберегала его от «дурного глаза».

МУЖСКОЙ КОСТЮМ

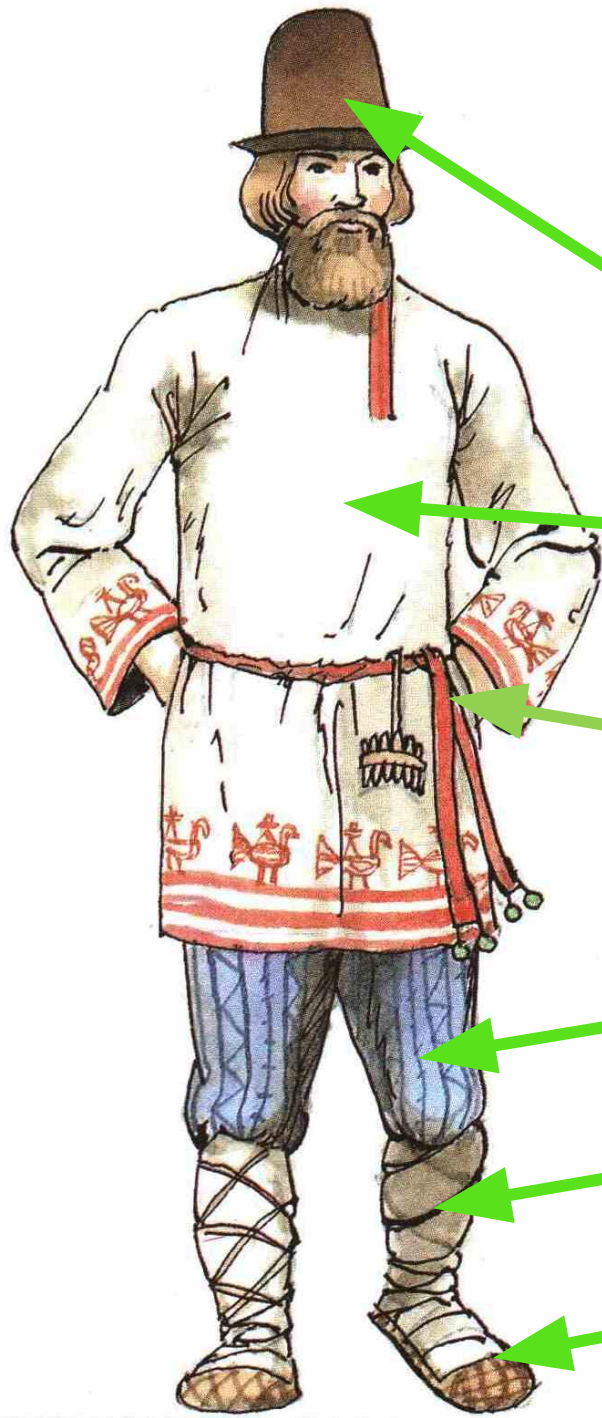


МУЖСКОЙ КРЕСТЬЯНСКИЙ КОСТЮМ (РУБАХА И ПОРТЫ)

Частью костюма были штаны (порты).

Штаны – порты, завязывались на поясе. Их заправляли в сапоги, или обертывали онучами (узкие длинные куски ткани) и поверх надевали лапти.

А теперь вспомните
названия мужской одежды



Шапка (из сукна
или войлока)

рубаша

пояс

Порты (штаны)

онучи

лапти



Задание:

Нарисовать в цвете один праздничный костюм

