



# Тема

---

# Врождённый сифилис

# Статистические данные

---

**Число зарегистрированных случаев  
РФ/Омская область  
6– 221/0**

# Пути проникновения возбудителя

---

## Плацентарная теория (Матценауэр, 1903)

- Через пупочную вену
- Через лимфатические щели пупочных сосудов
- Через поврежденную плаценту

# **Факторы, определяющие частоту врождённого сифилиса**

---

- Качество обследования акушерами-гинекологами беременных женщин**
- Уровень знаний о сифилисе у врачей общей лечебной сети**
- Полнота лечения больных сифилисом женщин (особенно беременных)**
- Санитарная грамотность населения**

# Классификация врождённого сифилиса

---

- **Сифилис плода**
- **Ранний врождённый сифилис**  
(у детей с рождения до 4 –х лет)
- **Поздний врождённый сифилис**  
(у детей старше 4-х лет)
- **Скрытый врождённый сифилис**  
(в любом возрасте)

# **Специфические клинические симптомы врождённого сифилиса грудного возраста**

---

- **Сифилитическая пузырьчатка**
- **Диффузное папулёзное уплотнение кожи (симптом Гохзингера)**
- **Сифилитический ринит (эритематозная, секреторная, язвенная стадии)**
- **Остеохондриты ( I, II, III степени)**

























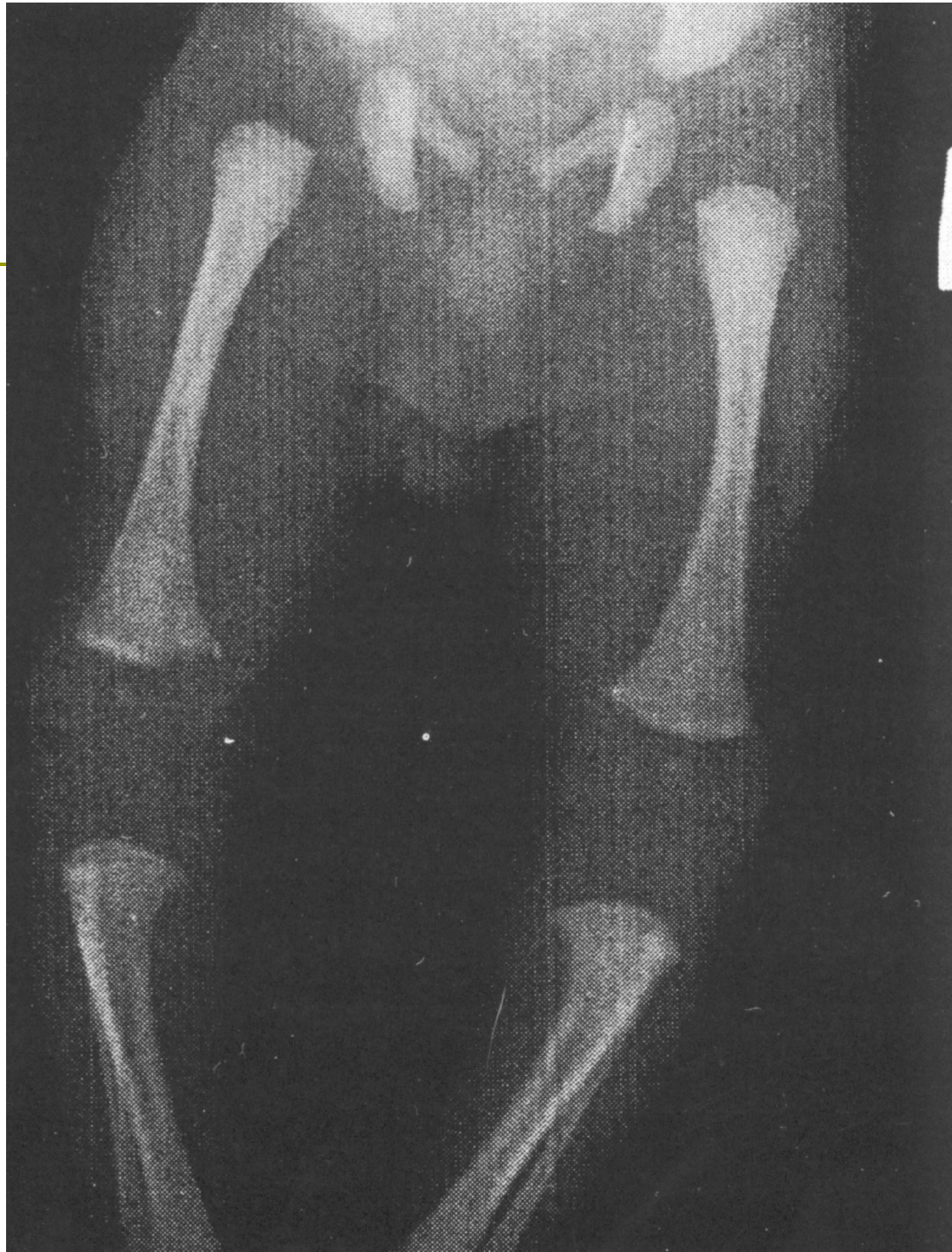














# Клинические особенности врождённого сифилиса раннего детского возраста

---

- Поражение глаз
- Поражение кожи и слизистых оболочек
- Поражение нервной системы



□ Высыпания на коже и слизистых оболочках клинически соответствуют картине приобретенного вторичного рецидивного сифилиса.

---

□ - папулезная сыпь на конечностях, ягодицах.



Также на лице, иногда по всему телу, в местах мацерации - эрозивные папулы и широкие кондиломы;

- розеолезная сыпь - чаще возникает на фоне реакции обострения;



- Поражение слизистой оболочки гортани - раucedо-сифилитическая осиплость голоса, вплоть до афонии;



- При раннем сифилитическом поражении печени страдает функция протромбино- и протеинообразования, реже пигментная функция. Могут возникать безжелтушные или желтушные формы гепатита, которые проявляются кожным зудом. Приблизительно у половины больных печень увеличена, уплотненный край ее выступает из-под реберной дуги на 3—4 см и более; иногда бывает атрофический цирроз. Селезенка тоже уплотнена и увеличена. Нередко развивается специфический нефрит с наличием белка в моче до 14%. Сифилитическая, белая пневмония редка; одышка и цианоз при ней не соответствуют данным физикального исследования. Такие дети нежизнеспособны.



- Врожденный сифилис раннего детского возраста может проявляться заболеванием глаз, что иногда служит единственным симптомом врожденного сифилиса. К таким заболеваниям относятся хориоретинит и атрофия зрительного нерва. При хориоретините по периферии глазного дна появляются глыбки пигмента и зоны депигментации - симптом «соли и перца». Поражение зрительного нерва характеризуется нечеткостью контуров соска с последующей атрофией и потерей зрения.



- Поражение нервной системы формируется по трем типам: в виде менингита, менингоэнцефалита и гидроцефалии.



# Симптомы позднего врождённого сифилиса

---

- **Безусловные**
- **Вероятные**
- **Дистрофии (стигмы)**

# Безусловные симптомы

---

- **Паренхиматозный кератит**
- **Гетчинсоновские зубы**
- **Специфический лабиринтит**



Fig. 1.



Fig. 2.



Fig. 3.

Fig. 4.

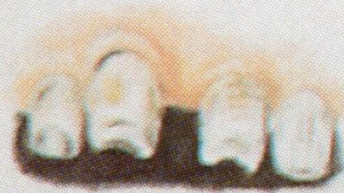


Fig. 5.

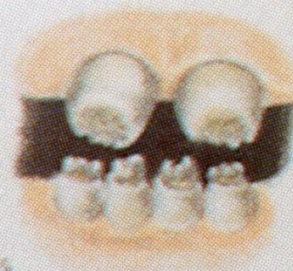


PLATE VI.

SYPHILITIC TEETH.

# Вероятные признаки

---

- ▣ **Саблевидные голени (предплечья)**
- ▣ **Сифилитический хориоретинит**
- ▣ **Сифилитический гонит**
- ▣ **Радиарные рубцы Робинсона-Фурнье**
- ▣ **Ягодицеобразный череп**
- ▣ **Деформации носа**
- ▣ **Дистрофии зубов**
- ▣ **Некоторые формы нейросифилиса**





# Дистрофии

---

- **Готическое твёрдое нёбо**
- **Башнеобразный череп**
- **Отсутствие мечевидного отростка грудины (аксифоидия)**
- **Утолщение грудинно-ключичного сочленения (симптом Авститидийского)**

# Дистрофии

---

- **Инфантильный мизинец (симптом Дюбуа-Гиссара)**
- **Широко расставленные верхние резцы (диастема Гаше)**
- **Бугорок Карабелли**
- **Гипертрихоз**

# Профилактика врождённого сифилиса

---

- **Двукратное (трёхкратное) серологическое обследование беременных женщин**
- **Противосифилитическое лечение при выявлении у беременной активной или скрытой формы сифилиса**

# Профилактика врождённого сифилиса

---

- **Проведение профилактического лечения детям, родившимся от матерей больных сифилисом, не лечившихся или недостаточно лечившихся**
- **Серологическое обследование отца будущего ребёнка**





**ОСТЕРЕГАЙТЕСЬ СЛУЧАЙНЫХ  
ПОЛОВЫХ СВЯЗЕЙ !!!**