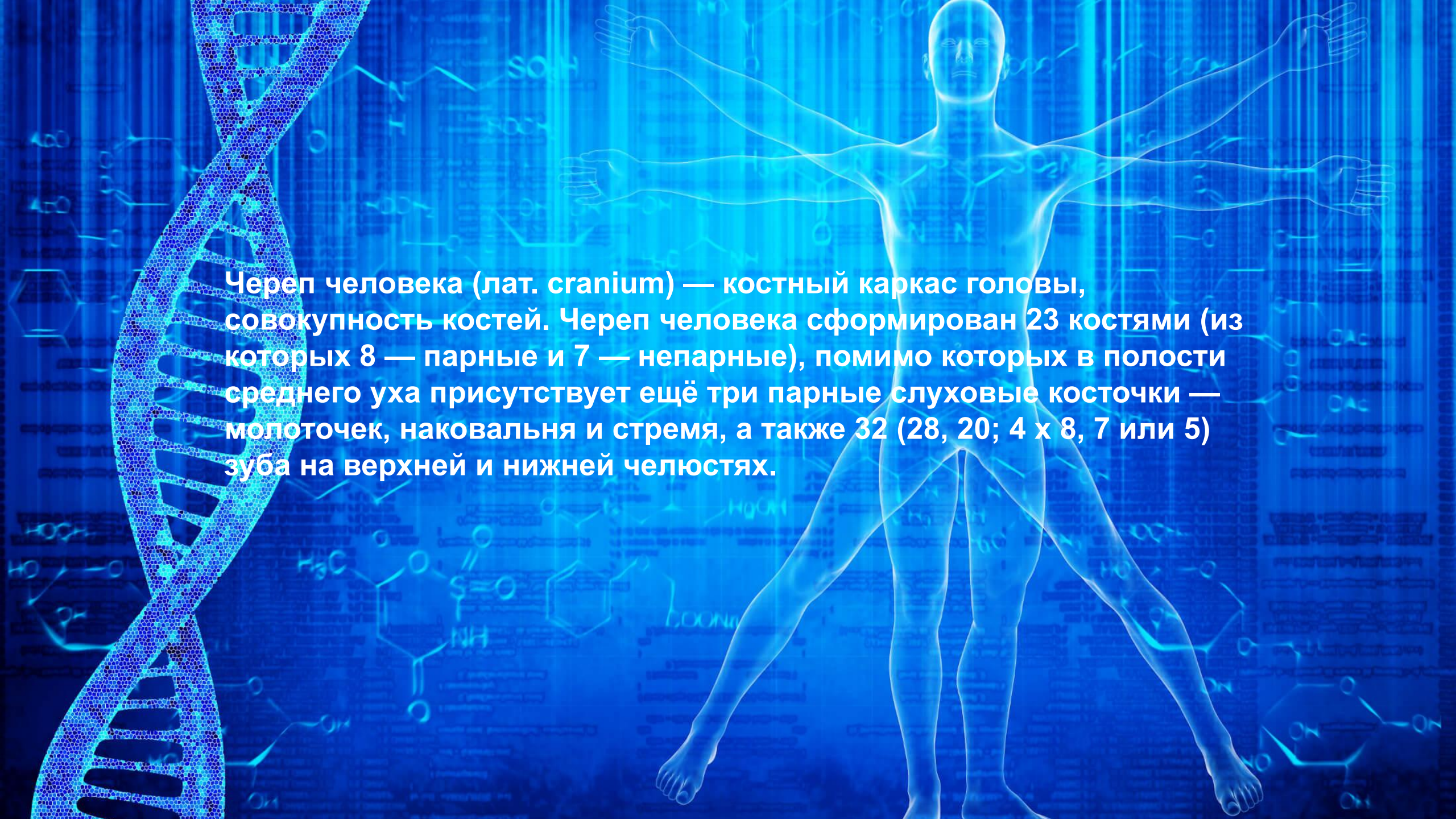




Презентация по биологии

Скелет головы




Череп человека (лат. cranium) — костный каркас головы, совокупность костей. Череп человека сформирован 23 костями (из которых 8 — парные и 7 — непарные), помимо которых в полости среднего уха присутствует ещё три парные слуховые косточки — молоточек, наковальня и стремя, а также 32 (28, 20; 4 x 8, 7 или 5) зуба на верхней и нижней челюстях.



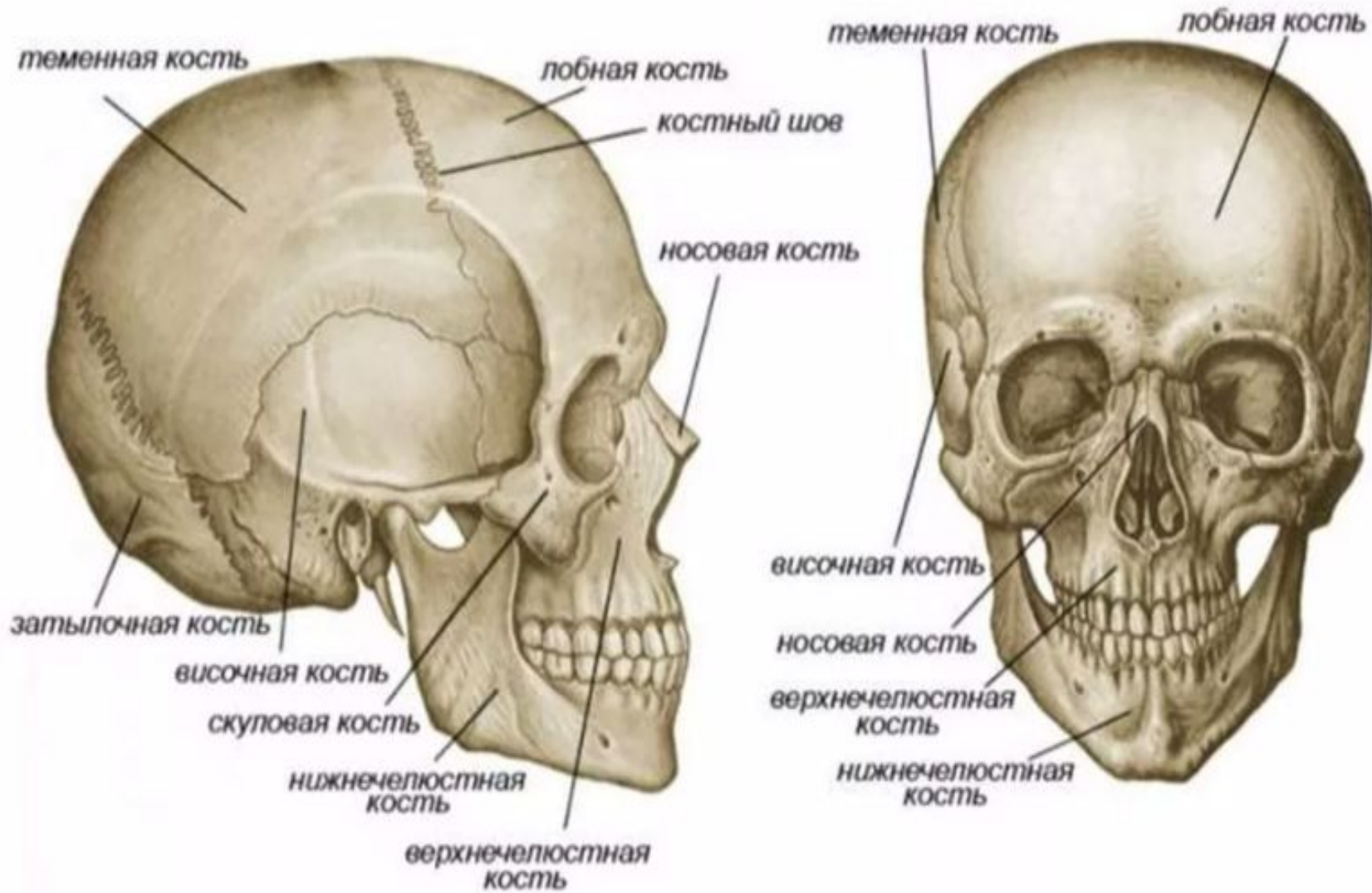
Функции черепа

защитная (содержит головной мозг и органы чувств, защищая эти образования от повреждений);
опорная (служит вместилищем для головного мозга, органов чувств, начальных отделов пищеварительной и дыхательной систем);
двигательная (сочленяется с позвоночным столбом)



Скелет головы имеет два отдела мозговой и лицевой, лицевому относятся крупные и мелкие кости, к мозговому относятся:
Лобная, затылочная, 2 теменные, 2 височные
И 2 клиновидные кости.

СКЕЛЕТ ГОЛОВЫ



Соединения костей черепа

Все кости черепа, кроме нижней челюсти, соединены малоподвижными фиброзными соединениями — швами; нижняя челюсть — подвижным височно-нижнечелюстным суставом.

Швы черепа

Кости черепа соединяются при помощи швов. Кости лица, прилегая друг к другу ровными краями, образуют плоские швы. На месте соединения чешуи височной кости и нижнего края теменной кости образуется чешуйчатый шов. К зубчатым швам относят венечный, сагиттальный и ламбдовидный швы. Венечный шов образуется соединением теменных костей и лобной кости. Соединение между собой двух теменных костей образует сагиттальный шов. Соединение двух теменных костей и затылочной образуют ламбдовидный шов. На пересечении сагиттального и венечного швов у детей образуется большой родничок (место, в котором соединительная ткань еще не перешла в костную). Следует отметить, что у детей швы более эластичны, а у взрослых, особенно у стариков, большинство швов окостеневают.

Спасибо за внимание!

