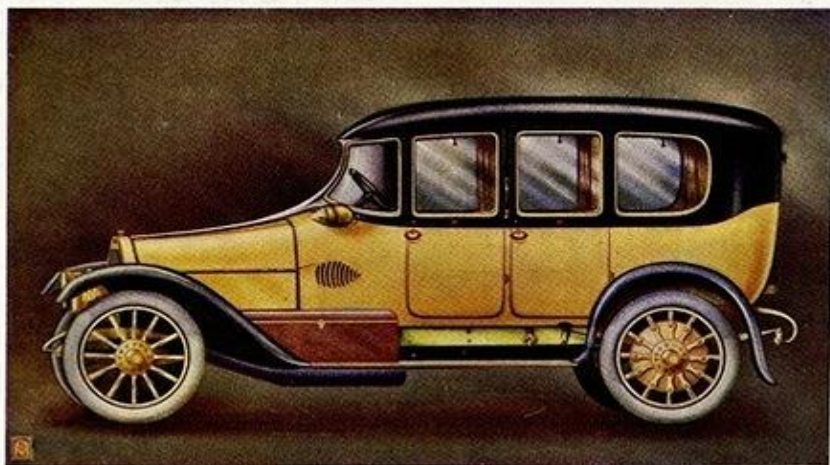


# Реклама иномарок в царской России

Выполнила Екатерина Ивина 1 ПОК-1/18



**Всемирно-  
известные  
автомобили**

**FIAT**

**Русское Акционерное Общество Автомобилей**

**Ф I A T.**

**Фабричные склады:**

ПРАВЛЕНИЕ и СКЛАДЪ: С.-Петербургъ, Б. Конюшенная, № 19 и 29.

МОСКВА, Бол. Дмитровка, 5/20. Телеф. 2-91-80.	ВАРШАВА, улица Моношки, № 2.	ХАРЬКОВЪ, Николаевская площ., № 13.	ОДЕССА, Екатерининская ул., № 33.
---	------------------------------------	---	---

**РЕНО**

АКЦИОНЕРНОЕ ОБЩЕСТВО „РУССКІЙ РЕНО“

—  
ПРАВЛЕНИЕ: 34, АНГЛІЙСКАЯ НАБЕРЕЖНАЯ  
ПЕТРОГРАДЪ

—  
ЗАВОДЫ:  
ПЕТРОГРАДЪ—РЫБИНСКЪ

ГРУЗОВИКИ

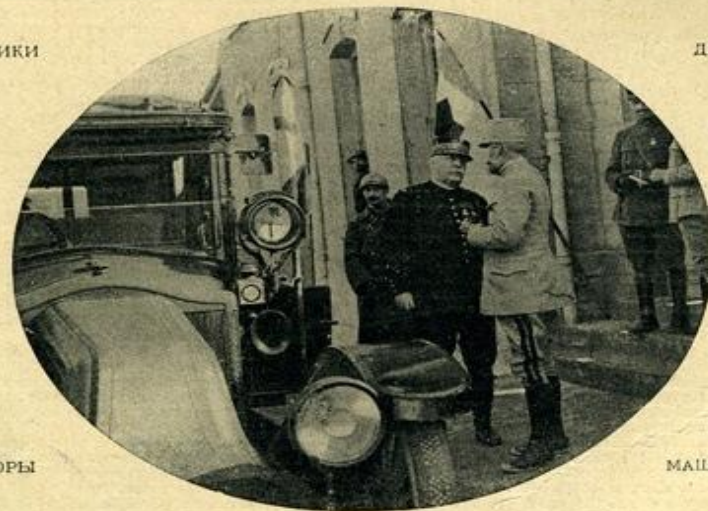
ДВИГАТЕЛИ

ТУРИЗМЪ

АВІАЦІЯ

ТРАКТОРЫ

МАШИНОСТРОЕНИЕ



Фельдмаршалъ Жоффри и генералъ Безьеръ на Верденскомъ фронтѣ.

ОТДѢЛЕНІЯ

МОСКВА—КІЕВЪ—ОДЕССА—ХАРЬКОВЪ

# Автомобили ПЕЖО



**Лучшее,**

что может дать современная  
техника:

**Автомобили легкие для туризма  
и городской езды.**

**Вуатюретки „Бебе-Пежо“.**

**Грузовики и Автобусы для всевозможных  
промышленных цѣлей.**

**Военные и санитарные автомобили.**

Контора для всей Россіи: С. ПЕТЕРБУРГЪ, Кронверкскій пр., 13 2. Телефонъ 225-60.

**ФАБРИЧНЫЕ СКЛАДЫ:**

С-Петербургъ, Кронверкскій пр., 13 2.

Москва, Мясницкая, 45.

Варшава, Новый Свѣтъ, 72.

Кіевъ, Крещатикъ, 22

Харьковъ, Торговая пл., 16.

Одесса, Греческая, уг. Ришельевской.

Ростовъ н Д. Б. Садовая, 83.

Смѣты, каталоги и отзывы по первому требованію.

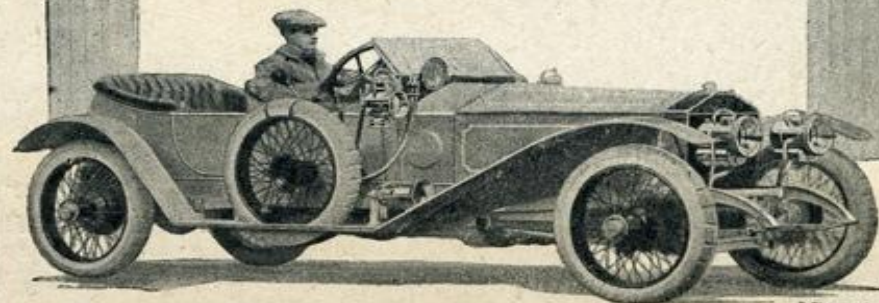


# ROLLS- ROYCE



ПРАВЛЕНІЕ  
О-ВА АВТОМОБИЛЕИ  
**РОЛЛЬСЪ-РОЙСЪ (ФРАНЦІЯ) LTD**

*симъ честь имѣеть сообщить,  
что Петроградское отдѣленіе  
О-ва ПЕРЕВЕДЕНО на В. О.,  
Большой пр., № 6, кв. 11,  
Тел. 586-55.*



**ОТКРЫТА ЗАПИСЬ ДЛЯ ОЧЕРЕДНОЙ  
ДОСТАВКИ ПОСЛѢ ВОЙНЫ АВТОМОБИЛЕИ  
„РОЛЛЬСЪ-РОЙСЪ“.  
УСЛОВІЯ ВЫСЫЛАЮТСЯ ПО ПЕРВОМУ ТРЕБОВАНІЮ.**



# МЕРСЕДЕСЪ

## АВТОМОБИЛИ

СЪ КЛАПАНАМИ и БЕЗКЛАПАННЫЕ.

Отдѣленіе завода:

ОБЩЕСТВО МОТОРОВЪ ДАЙМЛЕРЪ

Москва, Неглинный, 15.

## Автомобили ОПЕЛЬ

всѣмъ достаточно хорошо извѣстны съ самой лучшей стороны и о нихъ  
врядъ ли нужно много распространяться.

Представительство **М. А. Капцовъ.**

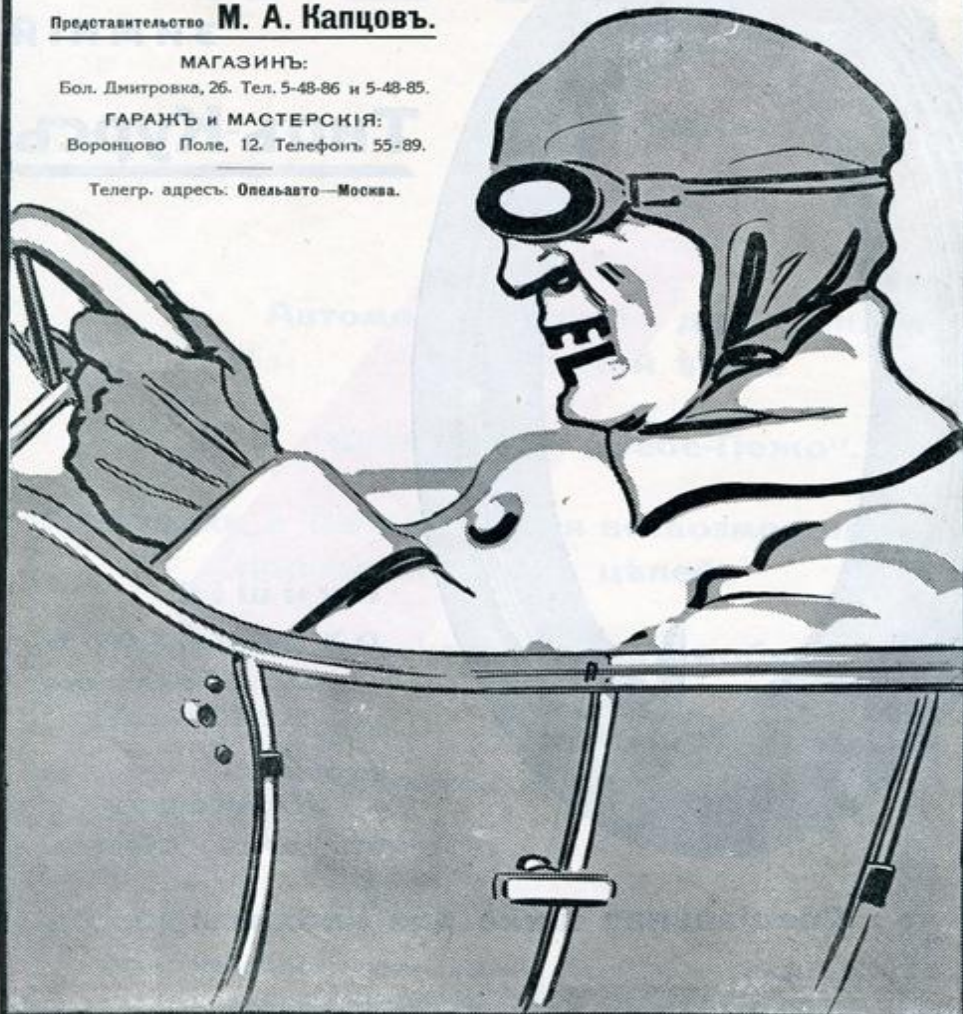
МАГАЗИНЪ:

Бол. Дмитровка, 26. Тел. 5-48-86 и 5-48-85.

ГАРАЖЪ и МАСТЕРСКІЯ:

Воронцово Поле, 12. Телефонъ 55-89.

Телегр. адресъ: Опельавто—Москва.



ПОСЛѢДНІЕ УСПѢХИ АВТОМОБИЛЕЙ

# „ХОРЬХЪ“

ВЪ МЕЖДУНАРОДНОМЪ ЗИМНЕМЪ ШВЕДСКОМЪ СОСТЯЗАНИИ.

Какъ и въ предыдущіе годы „ХОРЬХЪ“ снова побѣдитель переходящаго Бокала Императорскаго Германскаго Автомобильнаго Общества за лучшую германскую машину.

„ХОРЬХЪ“ побѣдитель въ гору (5-й классъ).

„ХОРЬХЪ“ выигралъ два почетныхъ приза Королевскаго Шведскаго Автомобильнаго Клуба.

„ХОРЬХЪ“ получилъ призъ фирмы „Континенталь“.

„ХОРЬХЪ“ получилъ призъ фирмы „Проводникъ“.

Изъ 61 стартовавшаго автомобиля (3 машины „ХОРЬХЪ“), пришелъ къ цѣли только 21 автомобиль и между ними 3 машины фирмы „ХОРЬХЪ“.

.....

ПРЕДСТАВИТЕЛИ

Техническое Бюро Бр. КЕРНЕРЪ и К<sup>о</sup>.

**ВЫСТАВКА АВТОМОБИЛЕЙ:**

Москва, Б. Дмитровка, Георгіевскій пер., 3. Телефонъ 67-05 и 5-44-30.

АВТОМОБИЛИ

# Ф О Р Д Ъ

Прибыли модели 1914 г.

Еще болѣе усовершенствованные, съ болѣе изящными кароссери, съ гарантией за прочность конструкціи.

## ДУБЛЬ-ФАЭТОНЪ

5-ти мѣстный

съ американскимъ верхомъ, съ боковинами и чехломъ, переднимъ стекломъ, гудкомъ, тремя фонарями, двумя реф. фарами, ацетиленовымъ генераторомъ, наборомъ инструментовъ, насосомъ для шинъ и домкратомъ.

Цѣна **2275** рублей

Франко ж. д. станцій Ревель, Либава или С.-Петербургъ.

.....  
**М. С. ФРИДЕ**

Генеральный представитель для всей Россіи

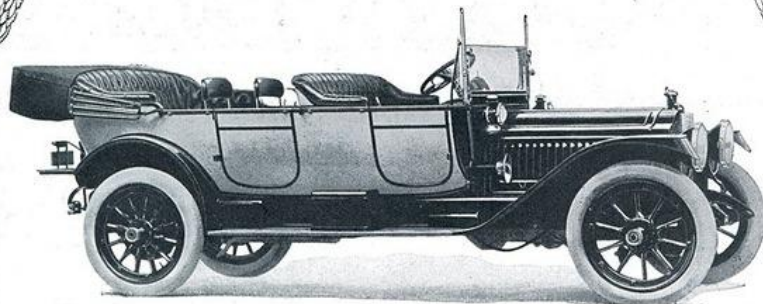
**Ford Motor Company**

Театральный проѣздъ, 3. **МОСКВА.**

Телеграфный адресъ: **ФРИДЕКО—МОСКВА.**

# „PASCARD“

САМЫЕ ДОРОГЕ И САМЫЕ ЛУЧШЕ ВЪ МІРѢ.



ВЪ СОЕДИНЕН. ШТАТАХЪ  
СЪВЕРН. АМЕРИКИ НѢТЪ  
НИ ОДНОГО МИЛЛІАРДЕРА,  
КОТОРЫЙ НЕ ѢЗДИЛЪ БЫ  
□ НА НАШЕЙ МАШИНѢ! □

Автомобили „Пакаръ“—самые дорогие автомобили въ мірѣ. Но практичные янки считаютъ ихъ изоболье выгодными.

Затраченные деньги здѣсь наилучше оплачиваются. Кто не ѣздилъ на „Пакарѣ“, тотъ не можетъ себѣ представить, насколько пріятна ѣзда на автомобилѣ. „Пакаръ“ идетъ по вспаханному полю, какъ по хорошей дорогѣ.

Въ Россіи, по странной случайности, совсемъ не знаютъ „Пакара“. А между тѣмъ онъ приспособленъ именно къ очень плохимъ дорогамъ западныхъ штатовъ Сѣв. Америки,—эти дороги не лучше нашихъ русскихъ. Въ Америкѣ на всѣхъ дорожныхъ испытаніяхъ „Пакаръ“ получалъ и получаетъ первые призы.

Автомобилими фирмы „Пакаръ“ очень легко управлять. Они безопаснѣе всѣхъ другихъ—это объясняется исключительнымъ качествомъ матеріала и прочностью каждой отдѣльной части. Остановки посредствомъ тормоза производятся безъ малѣйшихъ толчковъ и дерганій. Большимъ удобствомъ „Пакара“ является его тѣсное управленіе и центральная контрольная доска, на которой сосредоточены всѣ механизмы автомобиля (тутъ же и пускъ въ ходъ).

Автомобили фирмы „Пакаръ“ долго не старѣютъ, благодаря ихъ прочности и формамъ. Они не теряютъ своей мягкости и абсолютной безшумности хода, даже послѣ многихъ лѣтъ ѣзды.

Уже нѣсколько Packard'овъ есть въ Петроградѣ. Спросите тѣхъ, кто ихъ имѣетъ.

## НАШИ ПОКУПАТЕЛИ:

JOHN ARBUCKLE.  
C. H. ARCHIBALD.  
M-rs M. H. ASTOR.  
CHARLES GOULD.  
A. S. GOULD.  
M. S. MAC KAY.  
G. H. MORGAN.  
H. W. MORGAN.  
G. L. MORGAN.  
G. P. MORGAN JR.  
M-rs. J. PIRPONT MORGAN.  
W. MORGAN.  
A. G. VANDERBILT.  
CORNELIUS VANDERBILT.  
W. K. VANDERBILT.  
M-rs. W. K. VANDERBILT JR.  
M. L. SCHIFF.  
M. SCHINASI.  
W. G. ROCKEFELLER.  
и мн. друг.

За справками просятъ обращаться къ инж. А. А. ТУПАЛЬСКОМУ,  
Карповка, 19. Тел. 149-71.

ЗАМѢЧАТЕЛЬНО ПРИГОДНЫ ДЛЯ КАЖДОЙ СТРАНЫ!

Автомобили высшаго совершенства.

Крайне прочны и надежны. — Замѣчательно ровный ходъ. — Полное отсутствіе шума при управленіи. — Очень комфортабельной конструкціи и проч.

# ADLER Автомобили



Лимузины, ландоле, ландо, фэтоны, тонно, экипажи для врачей, дрожки, омнибусы, автомобили для транспортированія больныхъ, путешествій, охоты, гостиницъ, перевозки тяжестей и всевозможные другіе.

Требуйте проспектъ № 8.

## Небольшіе автомобили

четырехъ- и двухъ-цилиндровые. — Четырехъ- и двухмѣстные для пассажировъ; для транспортъ также съ добавочными частями для устройства 2 или 4 мѣстныхъ сидѣній.

Требуйте проспектъ № 9.

## СЪЕМНЫЕ ОБОДА

для большихъ и малыхъ автомобилей. По желанію проспектъ № 8.

## „Adler“

велосипеды для прогулокъ и перевозки владѣй и пишуція машины.

Спеціальные каталоги по желанію

# Adlerwerke vorm. Heinrich Kleyer A. G.

Высшія награды многихъ государствъ. Frankfurt a. M. Золотая государств. медаль.

Основ. въ 1880 г.

Нужны дѣятельные и солидные перепродавцы, гдѣ таковыхъ еще нѣтъ!

Свыше 2000 рабочихъ.

## ПОСЛѢДНІЯ НАГРАДЫ:

## Золотая медаль и дипломъ Управленія Почтъ,

полученные за выдающіеся прочность и легкость хода грузовыхъ автомобилей на трехнедельномъ

## МЕЖДУНАРОДНОМЪ СОСТЯЗАНІИ ГРУЗОВЫХЪ АВТОМОБИЛЕЙ (съ 23 апрѣля по 13 мая 1909)

на 1700 килом. чр. среднюю, западную и южную Германію, устроеннымъ Императорскимъ Автомобиль-Клубомъ, союзомъ нѣмецкихъ автомобильныхъ фабрикантовъ и инспекціей военныхъ путей.



Путешествіе вокруг Франці прези-  
дента Пуанкарэ на автомобилъ

**„РОШЕ-ШНЕЙДЕРЪ“.**

Торговый домъ „БОРЕЙ“, Каменноостровскій, 15, собств. д., тел. 226-86.

Автомобили



Акціонернаго Общества

**ШАРРОНЪ**

(Puteaux, France).

ПРЕДСТАВИТЕЛИ

Торговый Домъ Е. А. ЛАНГАУЗЪ и К<sup>о</sup>

САЛОНЪ: Москва, Мясницкая, 13. Телеф. 2-86-34 и 5-50-00.

СКЛАДЫ:

Москва, Балчугъ, № 1.

Москва, Софійская набережная, № 176.

Телегр. адресъ: Москва—Шарронъ.

Въ Салонъ и на складахъ т./д. имѣются автомобили разныхъ силъ  
и типовъ, а равно и запасныя части къ нимъ.

Имѣются СЕРИИ автомобилей годныхъ для прокатнаго предпріятія.

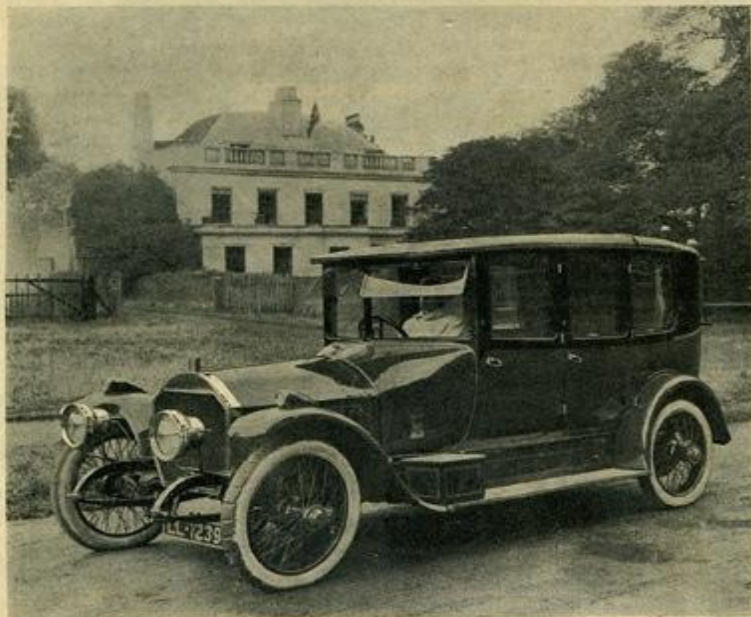
.....

Торговый Домъ состоитъ также представителемъ и открываетъ складъ  
всемирно извѣстныхъ автомобильныхъ шинъ

**Клинчеръ (North British Rubber Co.).**

Выносливость шинъ Клинчеръ испытана уже многими  
московскими таксомоторными предпріятіями.

**ШИНЫ ПРОДАЮТСЯ СЪ ГАРАНТІЕЙ ДОБРОКАЧЕСТВЕННОСТИ.**



Безшумный автомобиль НАПИЕРЪ съ корпусомъ типа „Пульманъ-Ландоле“. Корпуса этого типа въ последнее время являются излюбленными въ кругахъ высшей аристократіи Англии. Шасси 22-хъ силъ городского типа.

ВЪ СПИСКАХЪ ПОСТОЯННЫХЪ ЗАКАЗЧИКОВЪ АВТОМОБИЛЕЙ

# NAPIER

кроме многихъ другихъ высокопоставленныхъ государственныхъ дѣятелей Великобританіи, числятся:

*Rt. Hon. H. H. ASQUITH.  
Rt. Hon. LLOYD-GEORGE  
Rt. Hon. WINSTON CHURCHILL  
Rt. Hon. A. I. BALFOUR  
EARL LONSDALE  
EARL MINTO, Вице-Король Индіи.*

Если великіе люди великой страны, славящейся автомобилями многихъ хорошихъ марокъ, заказываютъ НАПИЕРЪ, значитъ лучше машинъ нѣтъ.

главный уполномоченный для России:

Д. А. ГОТАРРЕСЪ-де-ЛАРА, ПЕТРОГРАДЪ, ЦЕРКОВНАЯ, 33. Тел. 140-52.

АДРЕСЪ ПРАВЛЕНІЯ И ЗАВОДОВЪ:

D. Napier & Son, Limited, 14, New Burlington Street, LONDON, W.  
England.

Напьеровскіе заводы: Acton Vale, LONDON, W.

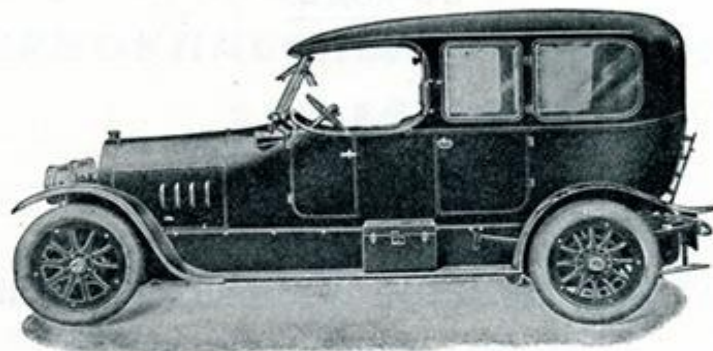
## Автомобили „Presto“

8/25 P.S. — 10/35 P.S.

Автомобили для  
туризма.

Роскошные  
автомобили.

Автомобили для  
перевозки това-  
ровъ.



Дешевы.

Экономны.

Надежны.

Быстроходны.

Требуйте каталогъ.

Ищемъ дѣятельныхъ представителей для нашихъ автомобилей, а также солидныхъ перепродавцевъ для нашихъ всемірно-извѣстныхъ велосипедовъ „Presto“.

**Prestowerke A. G., Chemnitz (Германія).**



# Автомобили The Wahl

30/33 HP.

890 долларов

Сильный и  
безшумный  
моторь.



Цена Франко заводь.

Упакованный и погруженный на  
пароходь на 60 долларовъ  
дороже.

Еще никогда ни одинъ автомобиль не былъ построенъ такимъ же совершеннымъ, такой же высокой стоимости и продавался такъ же дешево.

Послѣ объявленія Wahl Motor Company наше производство было далеко перегружено, но увеличение площади завода и расширение торговли даетъ намъ возможность выстроить въ срокъ около 60 дней достаточно машинъ, чтобы удовлетворить всѣ требованія. Образцы для демонстраціи могутъ быть уже высланы и представительство можетъ быть теперь же и быстро передано. Напишите намъ, или, если Вы особенно желаете получить преимущество передъ другими, то точно опишите Ваши торговая отношенія, референціи и желаемый районъ.

## СПЕЦИФИКАЦІЯ.

МОТОРЬ — четыре цилиндра, отлитыхъ парно 3 $\frac{1}{4}$  x 4 $\frac{1}{2}$  дюйм., безшумный, жгучий, гибкій.  
БЛОКЪ — Моторь, включение и коробка скоростей соединены въ одномъ блокъ.  
ВКЛЮЧЕНІЕ — Дискими 9 дюйм. діаметромъ.  
КОРОБКА СКОРОСТЕЙ — кулачной системы, 3 скорости вперед и задній ходъ.  
ЗАЖИГАНІЕ — высокога напряжения, магнето Swiss.  
РУЛЬ — системы червяка и гайки, необратимый, рулевое колесо 17 дюйм. діаметромъ.  
ЗАДНЯЯ ОСЬ — машини Salisbury, разгруженна оси колесъ.  
ПЕРЕДНЯЯ ОСЬ — двугаварного сѣченія, усиленная, усиленная рулевая тяга, кулаки и пальцы.

КОРПУСЪ — алюминіевой стали, удобная сидѣнія, а внутри „тонно“ 3 мѣста для пассажировъ.  
БЕНЗИНОВЫЙ БАКЪ — на 15 галлоновъ.  
МАСЛЯНЫЙ БАКЪ — на 1 $\frac{1}{2}$  галлона.  
УПРАВЛЕНІЕ — средний рычагъ скорости и тормазъ, правое управление. Левая педаль — выключение, правая — тормазъ, ножной акселераторъ — между ними.  
ОХЛАЖДЕНІЕ — 1ерно-сифономъ, радиаторъ „Mercedesъ“, типа V емкостью 4 $\frac{1}{2}$  галлона.  
ТОРМАЗА — 2 сжимающихъ, 2 разжимающихъ 12-дюйм. барабаны заднихъ колесъ.  
КОЛЕЯ — 110 дюйм. Артиллерійскія колеса.  
ШИНЫ — 32 x 3 $\frac{1}{2}$  дюйма.  
РЕССОРЫ — переднія — полуэллиптическія, заднія — эллиптическія.

Автомобили Wahl снабжены всѣми принадлежностями, верхомъ, фонарями, спидометромъ, гудкомъ и т. д. и совсѣмъ готовы къ ѣздѣ. Все никкелировано.

Электрический стартеръ и освѣщеніе 125 долларовъ Экстра.

ЕДИНСТВЕННЫЙ ЭКСПОРТЕРЪ

## A. C. VANDERPOEL

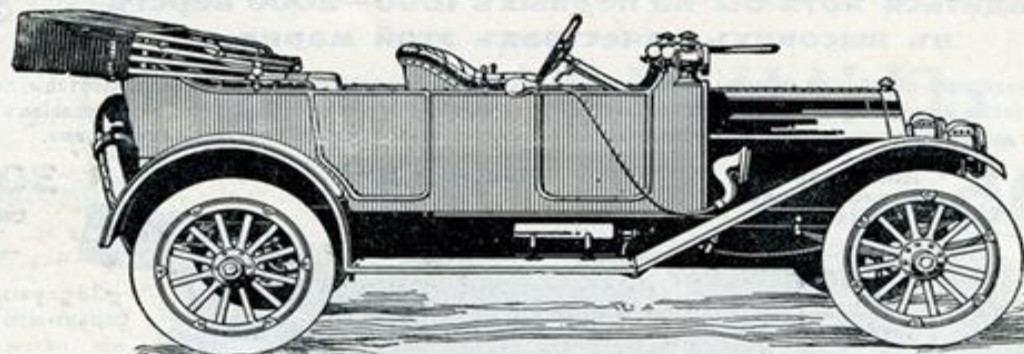
18 BROADWAY

Телеграфный адресъ: ASUNCO, NEW YORK.

NEW YORK, U. S. A.

# PAIGE „25“

1850 руб. франко Детройтъ.



PAIGE модель „25“ специально построены и предназначены для русскихъ дорогъ, изъ матеріаловъ, гарантирующихъ долговѣчность и выносливость.

Она очень помѣстительна, но легка, снабжена сильнымъ моторомъ на сильномъ шасси и отличается простотой, прочностью и выносливостью. Моторъ съ цилиндрами отлитыми en bloc съ клапанами, заключенными въ коробки, непроницаемыхъ для пыли; діаметръ цилиндровъ 3 $\frac{1}{4}$  дюйма, ходъ поршня 4 дюйма. Разстояніе между осями 110 дюймовъ; муфта многодискового типа, предупреждающая возможность скольженія и толчковъ, работаетъ въ маслѣ. Трансмиссія особеннаго типа, три скорости. Магнето Бошъ. Рессоры переднія и поперечная заднія вполнѣ эллиптическія. Тормазные барабаны имѣютъ 10

дюймовъ въ діаметрѣ, и 2 дюйма шириной. Обивка 8 дюймовъ толщиной, мѣста для пассажировъ (сидѣнія) широка и удобна, со спинками такого же устройства. Снаряженъ включаетъ: верхъ изъ верблюжьей шерсти, борта и занавѣси. Защитное стекло. Счетчикъ скорости Stewart. Два 10-дюймов. переднихъ газовыхъ фонаря и задние фонари. Генераторъ. Пять съменныхъ ободовъ и держатель запасной шины. Шины Goodyear. Армаатура никкелированная и черная эмалированная. Гудокъ, насосъ, инструменты, домкратъ, инструменты для починки шинъ и пр.

Единственные представ. для всей Россіи **ОДЕССКІЙ КУПЕЧЕСКІЙ БАНКЪ**, Одесса, Ришельевская, 10. Отдѣленіе въ Николаевѣ, Глазанаповская, 5/6.

За подробностями и каталогомъ автомобилей просимъ обращаться: **Paige Detroit motor Car Company** Detroit, Michigan, U. S. A.

В  
А  
Ж  
Н  
О  
  
З  
Н  
А  
Т  
Ь  
  
!!!



Н  
А  
К  
Ъ  
И  
В  
С  
Е  
Г  
Д  
А  
  
!!!

## Автомобили „МИНЕРВА“

на высотъ своей задачи.

По примѣру прошлыхъ двухъ лѣтъ 18-сильная серійная МИНЕРВА, участвуя въ пробѣгѣ Шведскаго Автомобильнаго Клуба, по тяжелымъ горнымъ зимнимъ дорогамъ Стокгольмъ — Готебургъ и обратно 1280 кил., выиграла Зимній Кубокъ Швеции. Въ состязаніи участвовало 62 машины, 30-ти различныхъ фирмъ, дорога была въ такомъ состояніи, что только 21 машина кончили пробѣгъ и лишь **одна единственная** МИНЕРВА пришла безъ единого штрафнаго очка, выигравъ въ третій разъ переходящій Зимній Кубокъ, который и остался окончательно за ней.

Единственный представитель для Центральной Россіи и С.-Петербурга

**С. Н. Быковъ,**

МОСКВА,

Большая Садовая, 14, Телефонъ 65-82.

С.-ПЕТЕРБУРГЪ,

Каменноостровскій, 54. Телефонъ 240-73.



Призъ ГОСУДАРЯ ИМПЕРАТОРА  
за пробѣгъ въ 3000 верстъ 1912 г.



Первоклассные

Автомобили:

**„ЛОРЕЛЕЙ“**

Побѣды 1913 г.

Россія, Германія, Италія, Данія.

Безшумные съ клапанами.

**„ЛЮК“**

Самые фешенебельные автомобили

ГЕРМАНИИ, патентъ НАЙТЪ.

Безшумные безъ клапановъ.

Новые модели съ роскошными кузовами лучшей заграничной работы могутъ быть по желанію со стартеромъ и динамо-машиной.

По своимъ заводскимъ цѣнамъ ЛОРЕЛЕЙ не уступаетъ американискимъ машинамъ.

ТРЕБУЙТЕ КАТАЛОГИ.

ПЕРВОКЛАССНЫЕ ГРУЗОВИКИ:

**„НАККЕ“**

ФАБРИЧНЫЕ ЗАВОДСКІЕ СКЛАДЫ ПРИ ГАРАЖАХЪ

Т./д. Е. Е. СМІРНОВЪ съ С<sup>ми</sup>

Москва, Большая Садовая, 15, противъ Аквариума. Телефонъ 65-30 и 4-46-48.

Адресъ для телеграммъ: „МОСКВА—ЛОРЕЛЮК“.

МАСТЕРСКІЯ, СКАДЪ ЗАПАСНЫХЪ ЧАСТЕЙ и АВТОМОБИЛЬНЫХЪ ПРИНАДЛЕЖН.

Для солидныхъ представителей есть свободные раіоны.

Дороже МНОГИХЪ, но лучше ВСѢХЪ

АНГЛІЙСКІЕ АВТОМОБИЛИ

**ВОКСХОЛ**

**ВСЕМІРНЫЙ РЕКОРДЪ**

18/30 августа 1913 г. въ Бруклэндс въ Англии обыкновеннаго  
продажнаго типа „Prince Henry“ Воксхолъ (съ одномѣстнымъ  
корпусомъ) прошелъ

ТЫСЯЧУ ВЕРСТЪ  
со средней  
скоростью

**132** версты въ часъ.

Моторъ типа „Prince Henry“ всего 25 HP. (95×140 mm.)

**Самая быстрая машина въ мірѣ.**

**БОЛЬШОЙ ВЫБОРЪ НА СКЛАДЪ**

Большая Конюшенная, 17, С.-ПБ.