

Правила компоновки
предметов на
плоскости при работе
над натюрмортом

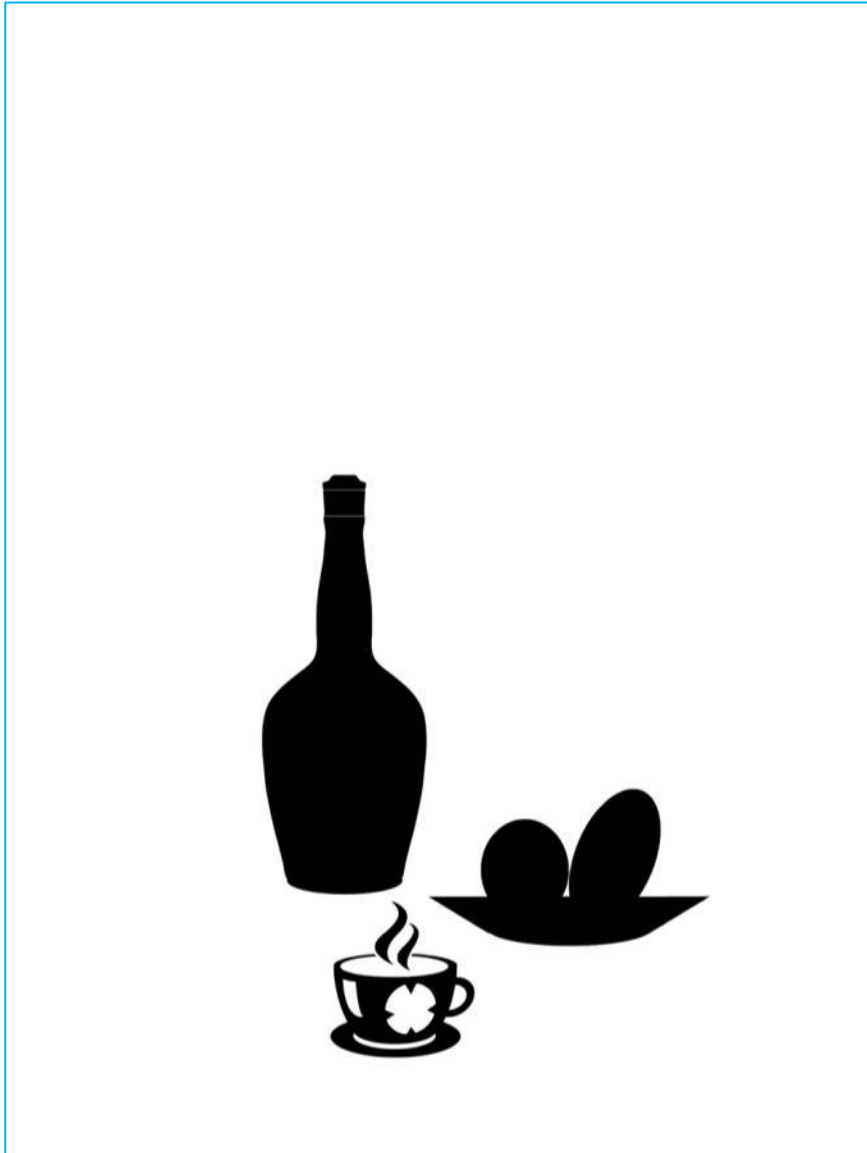
Методическое пособие
для учащихся



КОМПАНОВКА ПРЕДМЕТОВ

1

Размер предметов не должен
быть слишком крупным
относительно формата бумаги



КОМПАНОВКА ПРЕДМЕТОВ

2

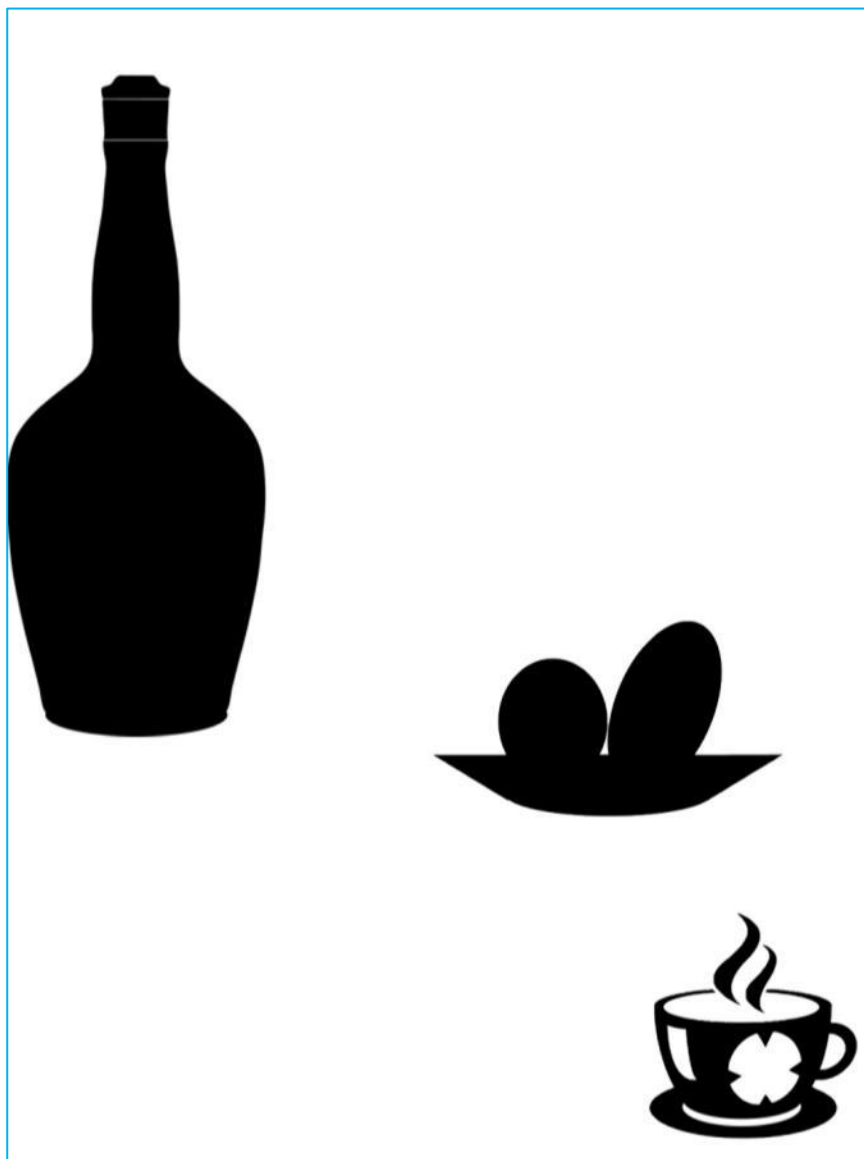
Размер предметов не должен
быть слишком мелким
относительно формата бумаги



КОМПАНОВКА ПРЕДМЕТОВ

3

Не следует размещать
предметы на одной оси,
необходимо их смещать
относительно друг друга



КОМПАНОВКА ПРЕДМЕТОВ

4

Не следует размещать предметы
около самого края листа,
необходимо отступить от края
минимум на 1 см.



КОМПАНОВКА ПРЕДМЕТОВ

5

Не следует размещать самый крупный предмет в центре формата, необходимо сместить его немного в сторону влево или вправо



КОМПАНОВКА ПРЕДМЕТОВ

6

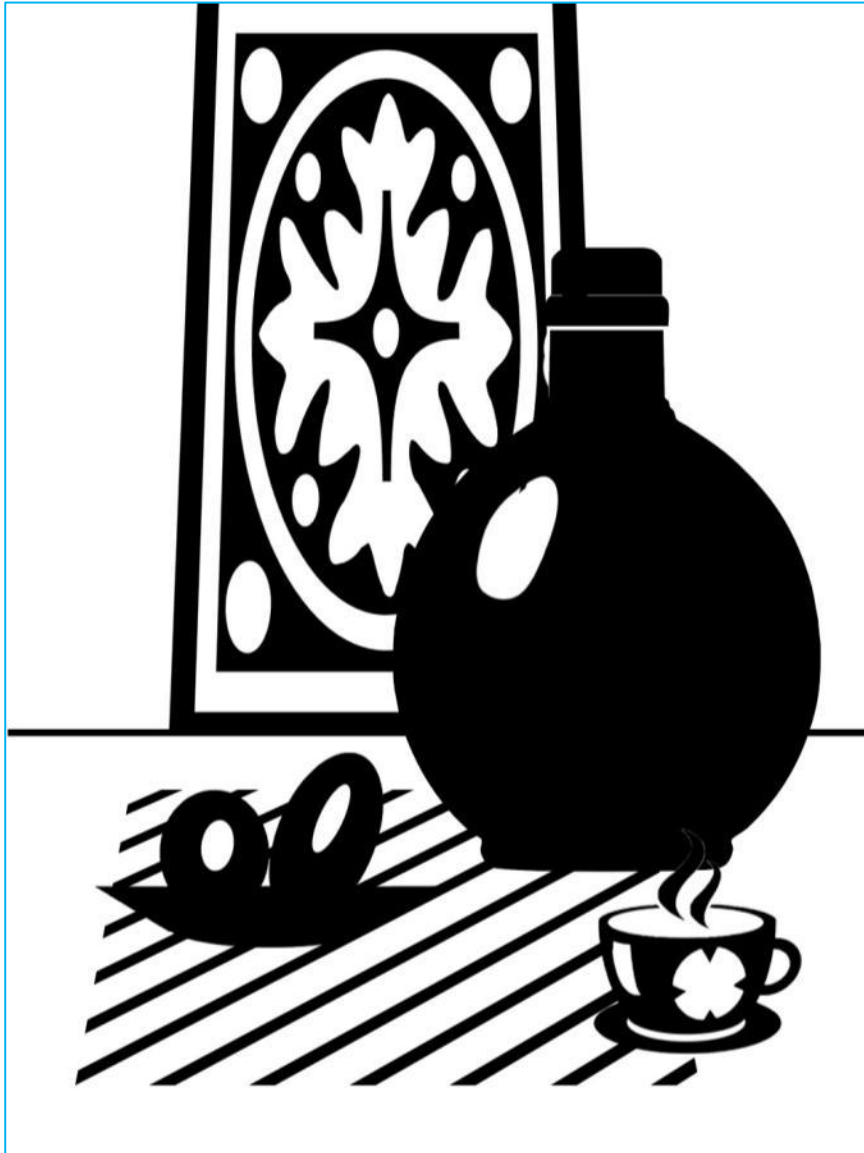
Не следует размещать
предметы на одной линии, их
нужно размещать на разных
уровнях



КОМПАНОВКА ПРЕДМЕТОВ

7

Примерное размещение
предметов на плоскости листа с
учётом основных правил
компановки



КОМПАНОВКА ПРЕДМЕТОВ

8

Линия разделения плоскостей делит пространство листа на вертикальную и горизонтальную плоскость, добавляем драпировки