

Корь

Выполнил студент:

Гр. ПКС-31

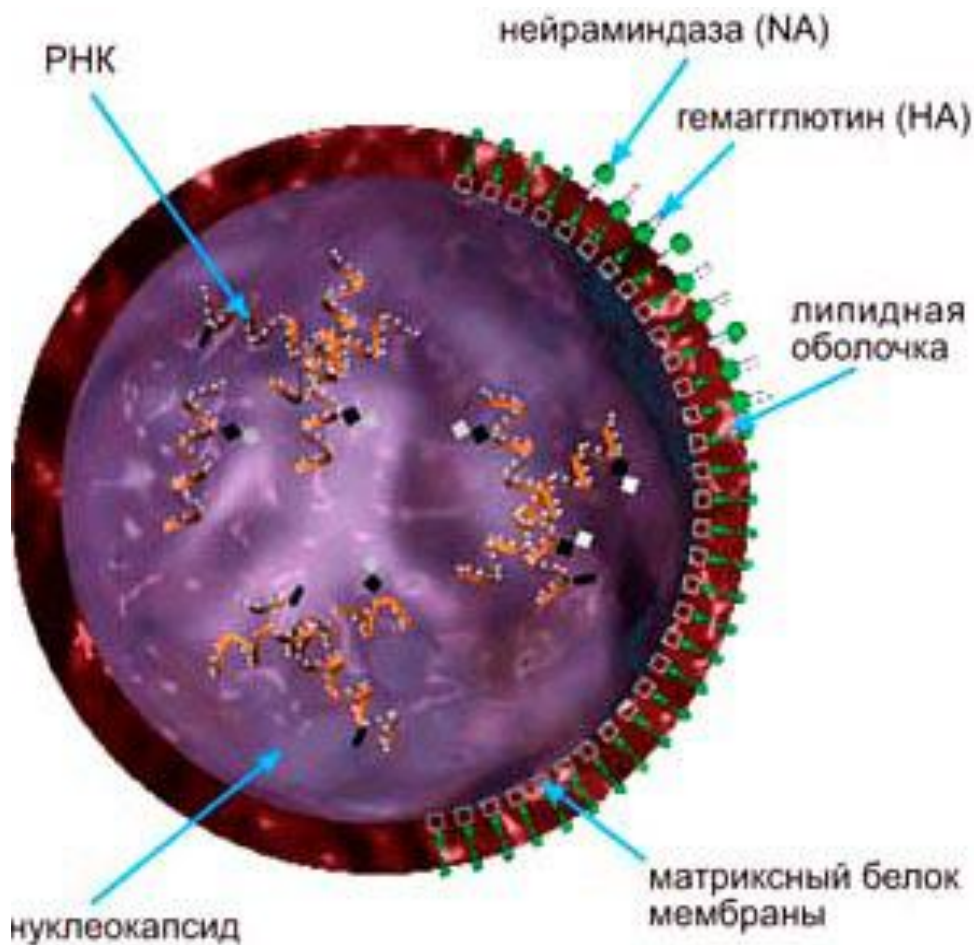
Калуцкая С.С.

2013 г.

Содержание

- * Строение вируса
- * История открытия
- * Пути заражения
- * Признаки заболевания(симптомы)
- * Профилактика

Строение вируса



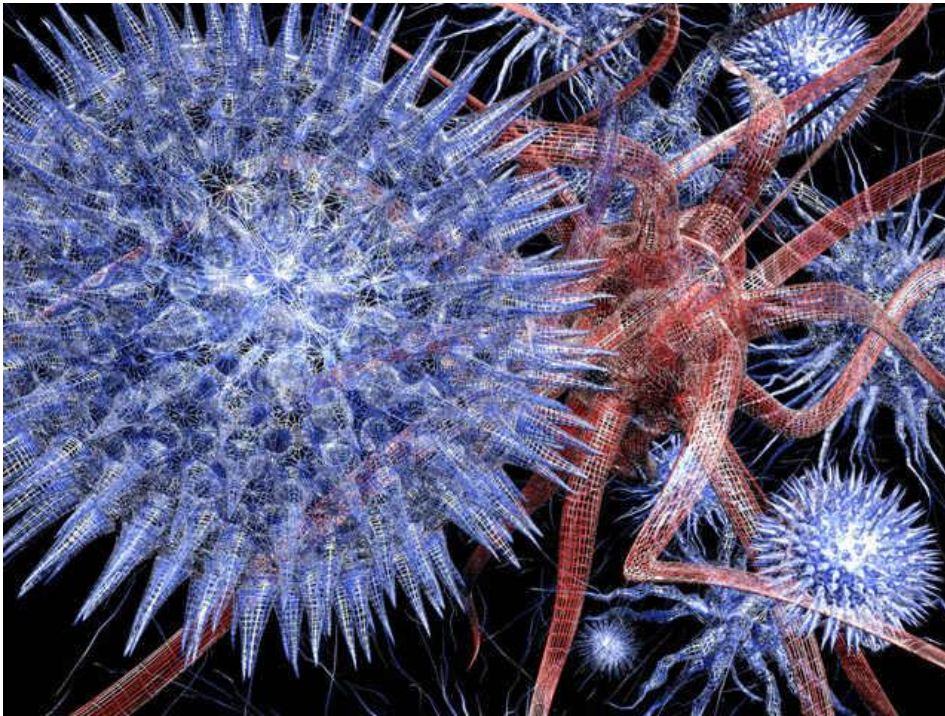
Вирусы - мельчайшие организмы, их размеры колеблются от 12 до 500 нанометров. Они содержат в своем составе только один из типов нуклеиновых кислот: либо РНК, либо ДНК.

История открытия



Тереза и Карл Кори вместе получили Нобелевскую премию по медицине в 1947 за их открытие цикла Кори.

Пути заражения



Корь - это воздушно-капельная инфекция. Вирус попадает в организм через слизистые оболочки верхних дыхательных путей и глаз от больного корью человека, который распространяет его при дыхании, разговоре, чихании и кашле.

Эпидемиология

- * Единственным источником возбудителя является человек
- * Восприимчивость к кори очень высока, коэффициент контагиозности близок к 100%



Симптомы заболевания

Появления первых симптомов, длится от 7 до 14 дней. Первые симптомы: температура 38-40 градусов, резкая слабость, отсутствие аппетита, сухой кашель, насморк. Позже появляется конъюнктивит (воспаление слизистой оболочки глаза). На 3-5 день болезни появляется сыпь в виде ярких пятен.



Признаки болезни



Пятна Филатова- Коплика



Конъюнктивит при кори



Профилактика

- * Активная иммунизация живой коревой вакциной (проводится с 12 месячного возраста, однократно, подкожно)
- * Пассивная иммунизация или гаммаглобулино профилактика
- * Неспецифические или общие противоэпидемические меры профилактики







Спасибо за внимание!