

**УРОК по кубановедению ( 3 класс )**

**Тема урока: «Съедобные и ядовитые грибы  
Краснодарского края»**



# **Съедобные и ядовитые грибы Краснодарского края**

# Познакомимся со съедобными грибами

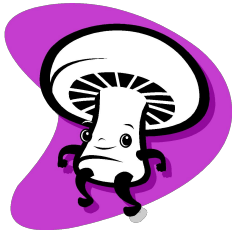




# Лисичка ворончатая и лисичка обыкновенная



**Места обитания: смешанные и хвойные леса,  
во мху, среди травы**



# Белый гриб

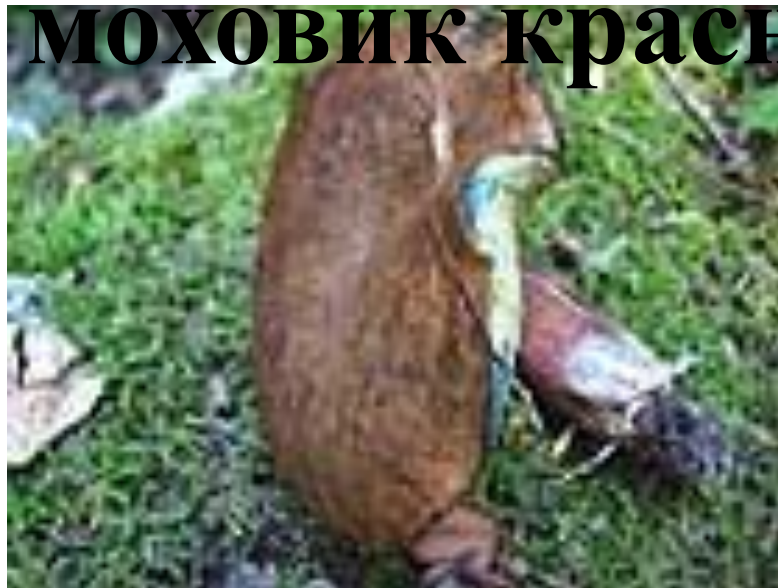


**Места обитания: листопадные, смешанные и хвойные леса, часто среди мха, съедобный**





# **Боровик красноватый (моховик красный)**



**Места обитания: смешанные и хвойные  
леса, часто на открытых участках  
среди травы и мха**

# Опёнок осенний ( настоящий) и луговой



**Места обитания: листопадные и смешанные леса, на мертвой и живой древесине, съедобен**

# **Вешенки дубовая и лёгочная**



**Места обитания: на  
мертвых и гнилых пнях,  
стволах дубов;  
встречается ярусами  
и рядами**

**Места обитания:  
березовые леса,  
осинники; встречается  
на пнях и сухих  
стволах деревьев**





# Шампиньоны





# Сыроежки зелёная и золотисто - красная



**Места обитания: влажные, чаще березовые леса;  
растут группами, съедобны**



# Навозники белый и серый



**Места обитания: на плодородной почве, на лугах, в садах, и парках, обычно группами, съедобен в начале развития.**



# Валуй



**Места обитания: лесистые местности;  
встречается группами**





# Дождевики грушевидный и ежевидноколочий



**Места обитания:**  
леса, парки и сады, на гниющей древесине; встречается большими группами



**Места обитания:**  
лиственные и хвойные леса, луга, унавоженная почва



# Млечник обыкновенный



**Места обитания: смешанные и хвойные леса, часто рядом с березами, съедобен после засолки или маринования**

# Ядовитые грибы Краснодарского края





# Ядовитые грибы

**Отравление грибами  
тем опаснее,  
чем длиннее  
промежуток**







# Бледная поганка





**Поганка  
белая либо  
вонючий  
мухомор.**



**Белая поганка такой же  
смертельно ядовитый гриб,  
как и бледная поганка.**



**Мухомор  
шероховатый.  
Встречается  
редко,  
несъедобен.**



**Мухомор красный.  
Встречается очень  
часто, ядовитый  
гриб.**





# Шампиньон ложнолуговой



**Шампиньон ложнолуговой . Гриб редкий, учёные его считают условно-съедобным.**





## Млечники крупный и едкий



**Навозник светлый** -  
гриб ядовитый  
и может вызвать  
сильное отравление



**Места обитания:**  
хвойные и  
смешанные леса ,  
несъедобны



# Съедобные грибы



## Как правильно собирать грибы

1. Гриб нужно выкрутить из земли, не ломая ножки.
2. Старые и червивые грибы надо положить на подходящее место, чтобы проросли споры.
3. Собранные грибы нужно очищать от грязи, изъеденных краев или червей прямо на месте.



**Какие съедобные грибы  
растут в Краснодарском крае?**





**Какие ядовитые грибы  
растут в Краснодарском крае?**