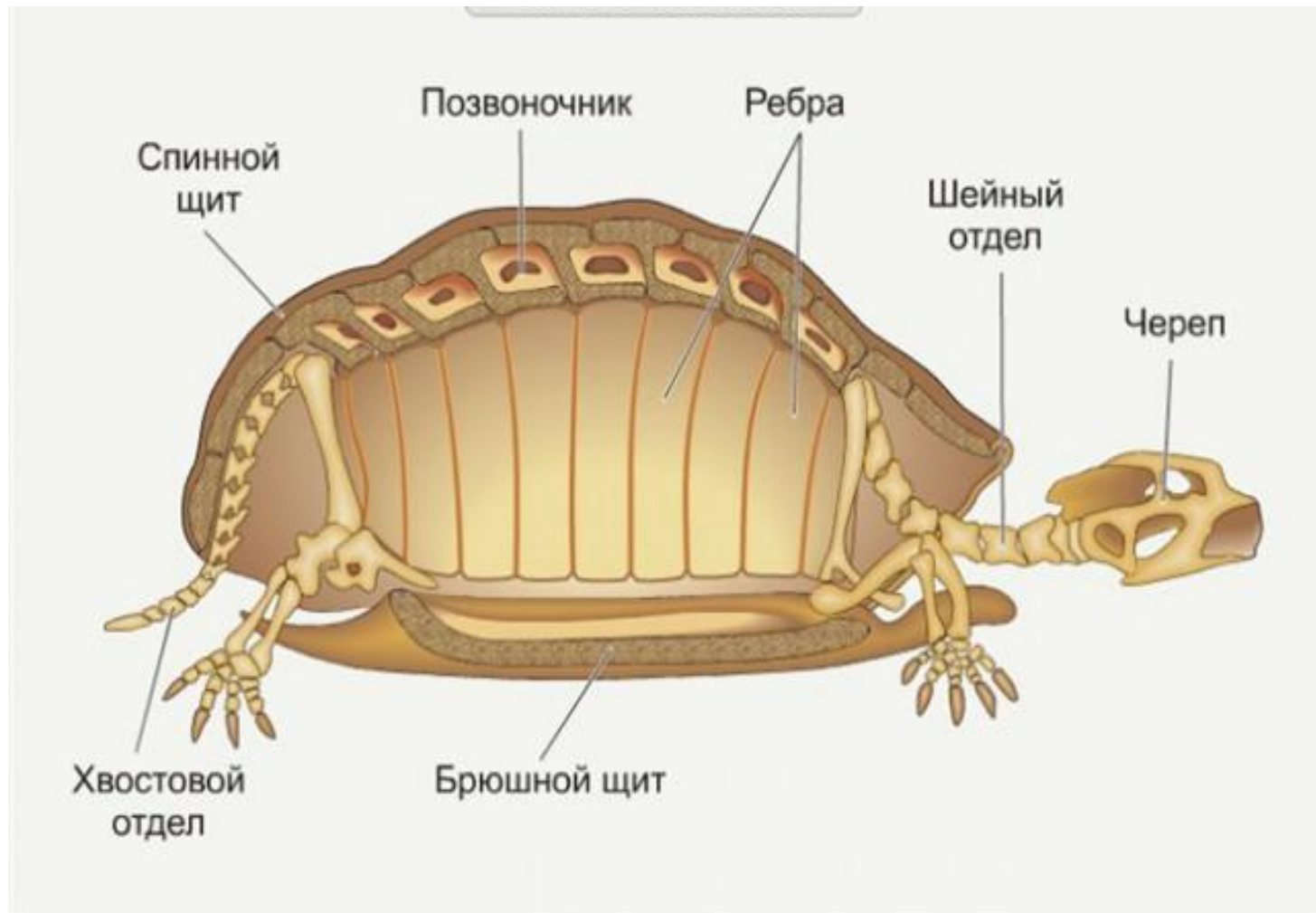


ЛАБОРАТОРНАЯ РАБОТА № 10

**«СРАВНИТЕЛЬНЫЙ АНАЛИЗ СТРОЕНИЯ СКЕЛЕТОВ
ЧЕРЕПАХИ, ЯЩЕРИЦЫ И ЗМЕИ» (СВЯЗАННЫЕ С ЕЕ
ОБРАЗОМ ЖИЗНИ)**



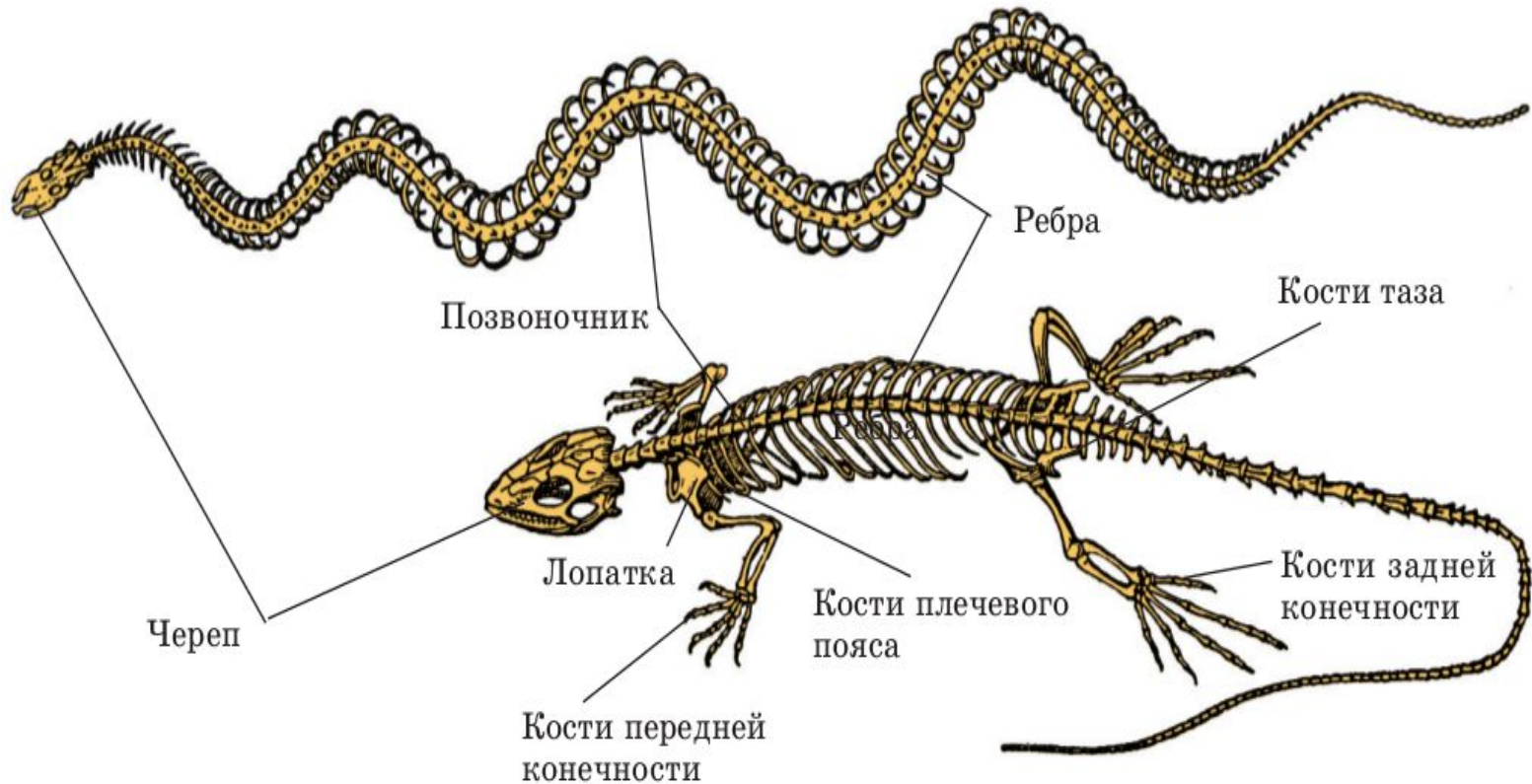
СКЕЛЕТ ЧЕРЕПАХИ



СКЕЛЕТ ЯЩЕРИЦЫ



СКЕЛЕТ ЗМЕИ



Исходя из собственных наблюдений и текста учебника заполните таблицу.

№ п/п	Представители отделов пресмыкающихся	Особенности строения скелета
1	Черепаша	
2	Змея	
3	Ящерица	



Сделайте вывод о проделанной работе.



Гремучая змея

