

Приложение
для сбора
информации о
компьютере

Информация о программе

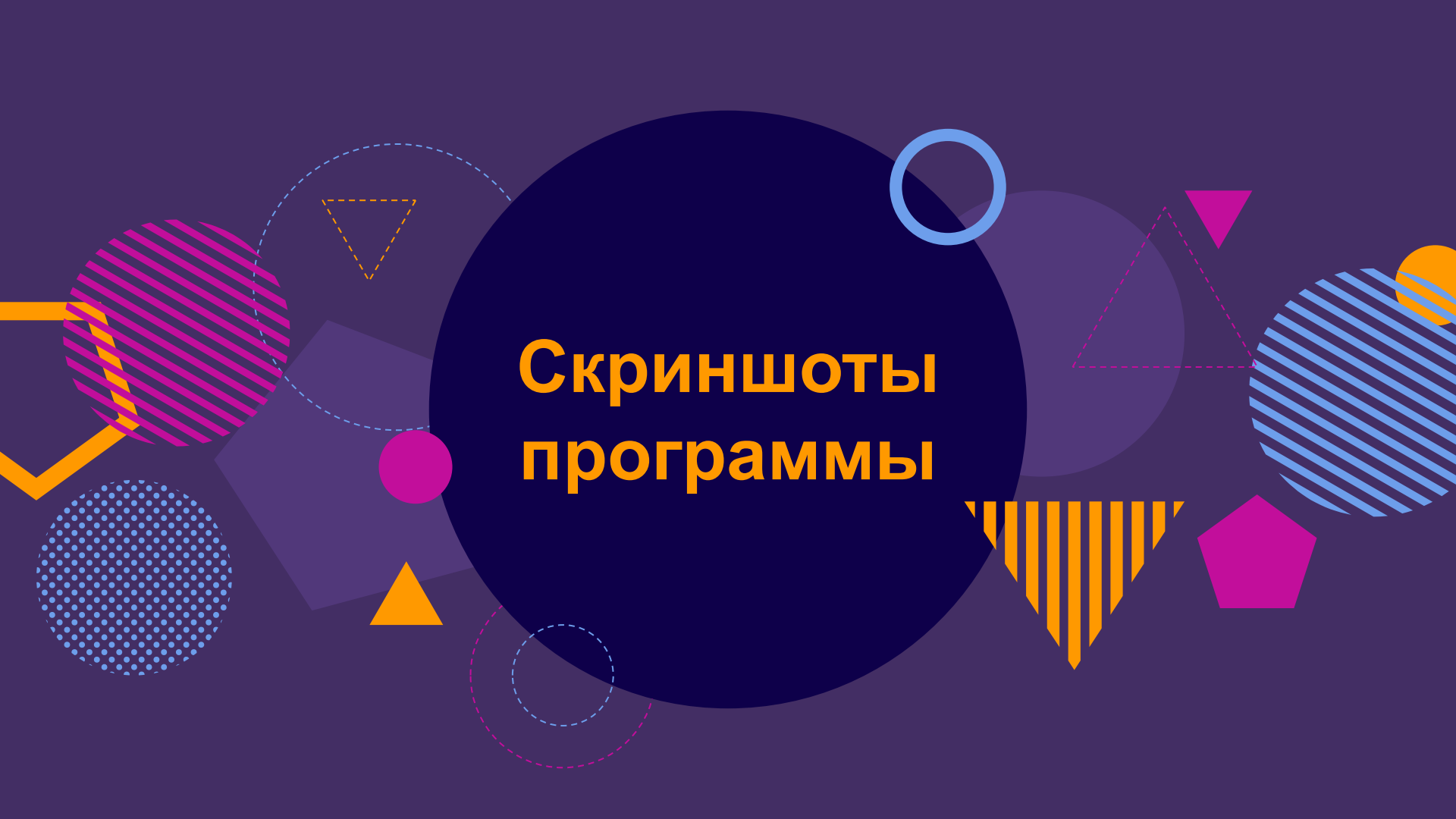
Данное приложение предназначено для сбора информации о аппаратном и программном обеспечении компьютера. Наиболее популярными утилитами с подобным функционалом являются AIDA64, Срессу, CPU-Z, GPU-Z и т.д.

Функционал программы

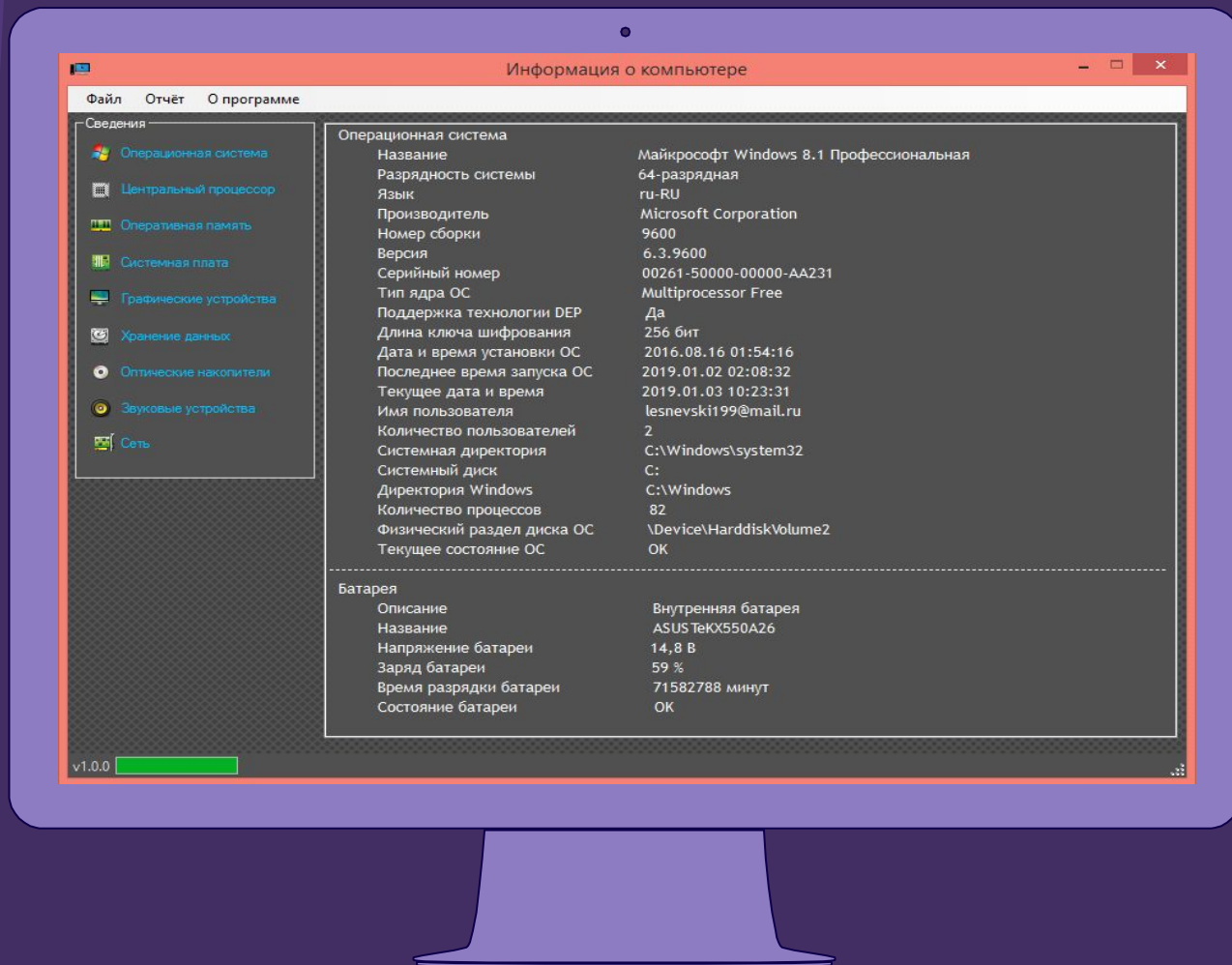


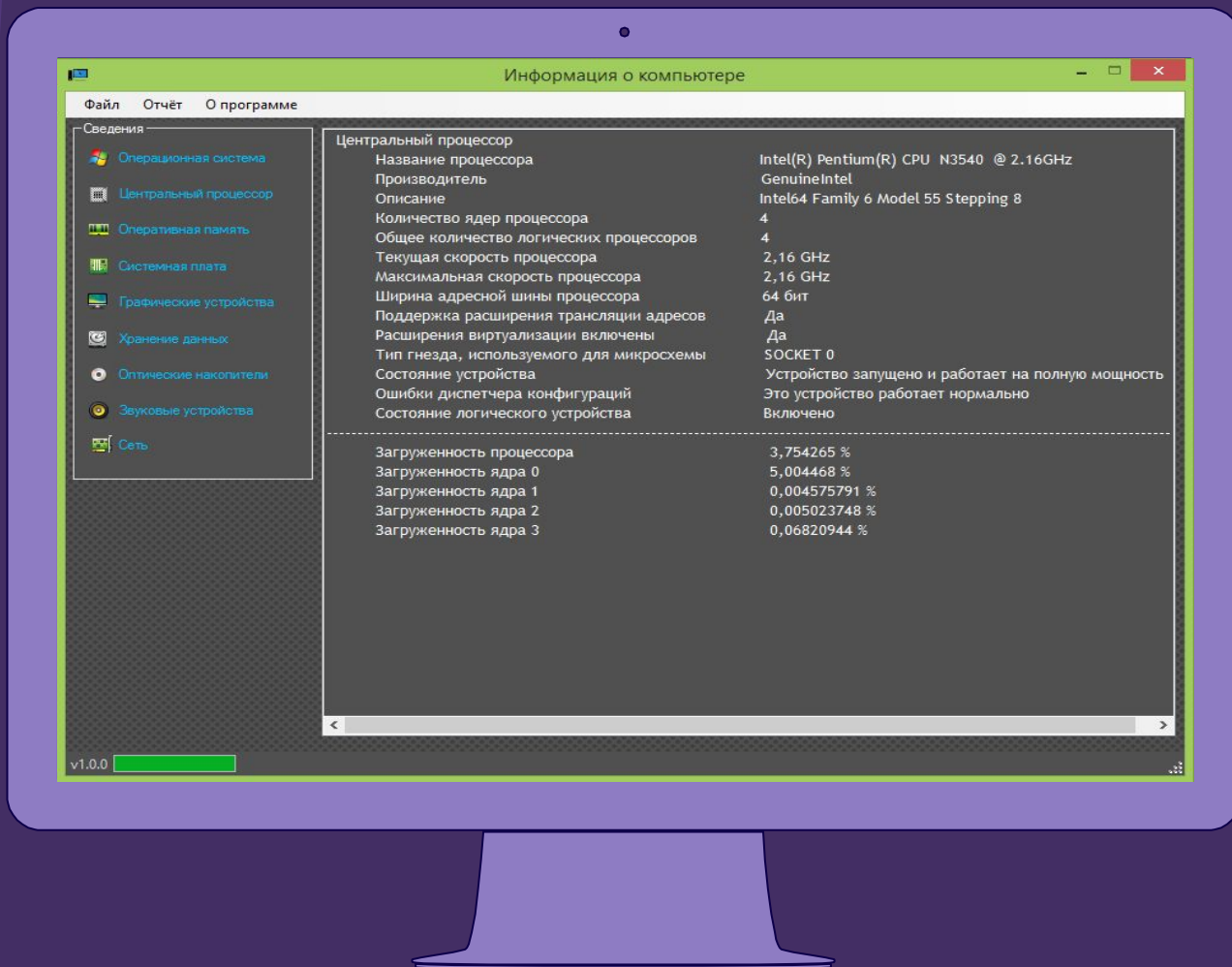
Данное приложение предназначено для выполнения следующих задач:

- Получение информации об ОС.
- Получение информации о процессоре.
- Получение информации об оперативной памяти.
- Получение информации о графических устройствах.
- Получение информации о жёстком диске.
- Получение информации о сети.
- Получение информации о звуковых устройствах.
- Получение информации об оптических устройствах.
- Получение информации о материнской плате.

An abstract geometric composition on a dark purple background. The central element is a large, solid dark blue circle containing the text 'Скриншоты программы' in a bold, yellow, sans-serif font. Surrounding this central circle are various geometric shapes and patterns in shades of purple, pink, yellow, and blue. These include solid circles, triangles, squares, and polygons, some filled with stripes or polka dots. There are also dashed lines forming circles and triangles. The overall style is modern and colorful.

Скриншоты программы





Информация о компьютере

Файл Отчёт О программе

Сведения

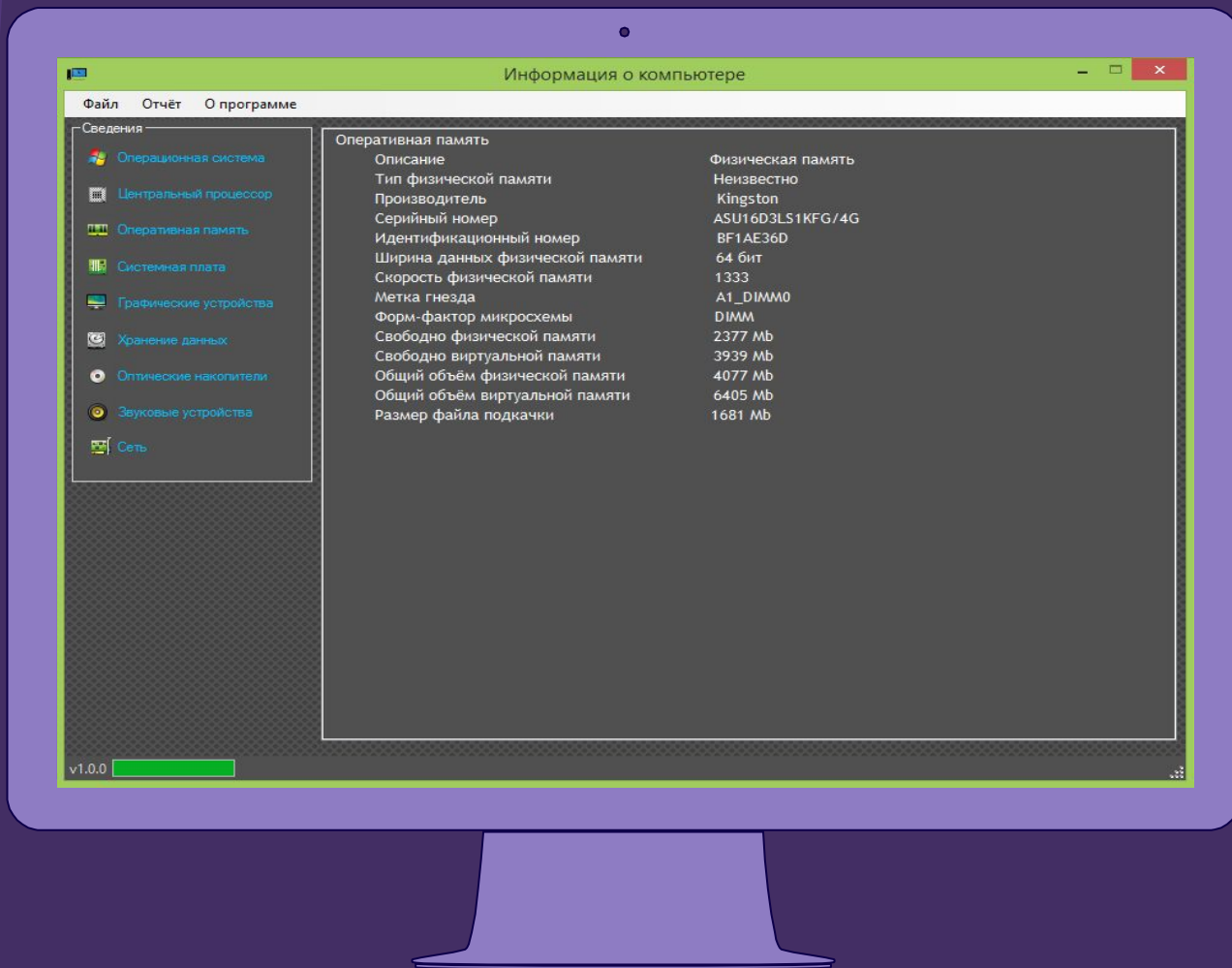
- Операционная система
- Центральный процессор
- Оперативная память
- Системная плата
- Графические устройства
- Хранение данных
- Оптические накопители
- Звуковые устройства
- Сеть

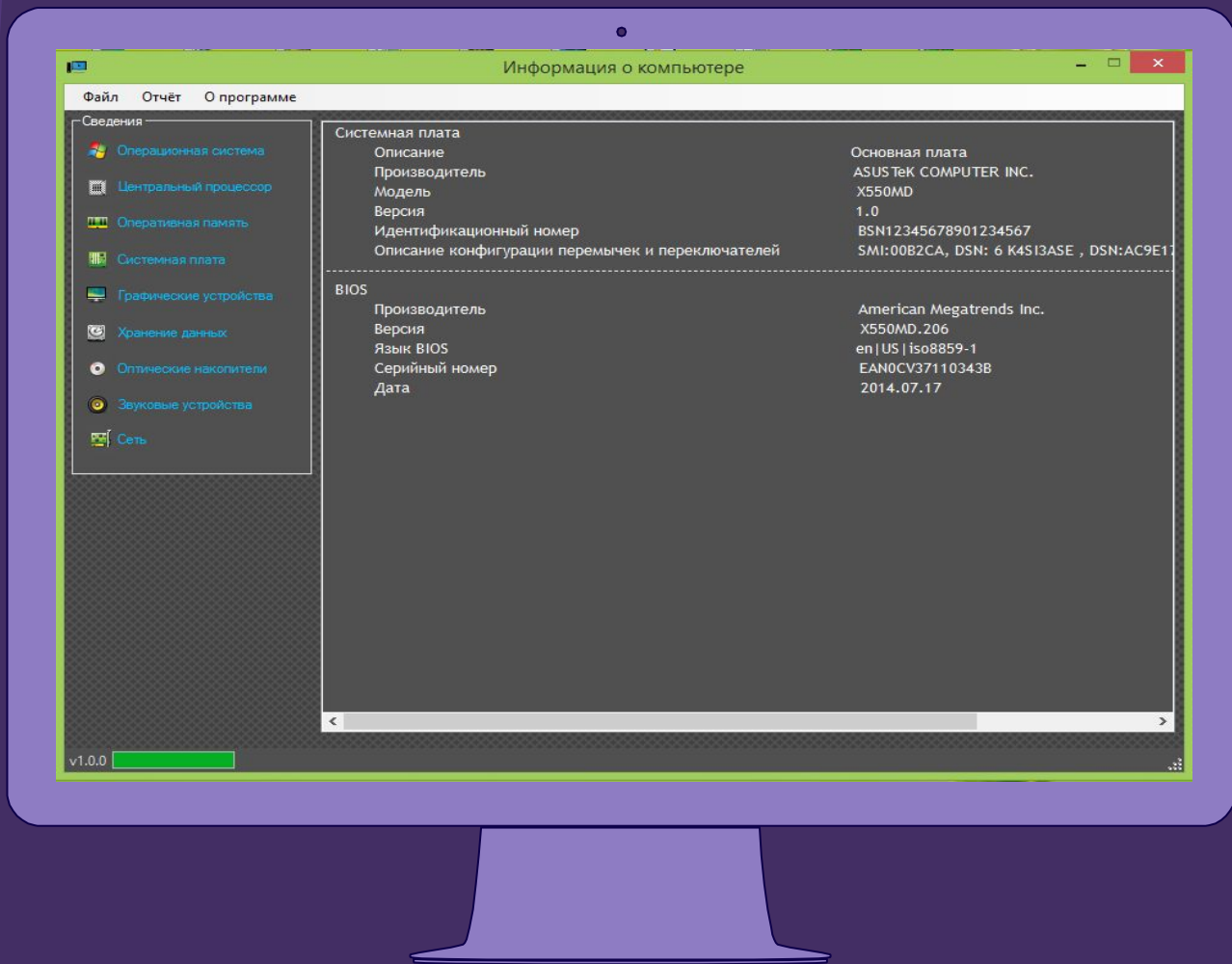
Центральный процессор

Название процессора	Intel(R) Pentium(R) CPU N3540 @ 2.16GHz
Производитель	GenuineIntel
Описание	Intel64 Family 6 Model 55 Stepping 8
Количество ядер процессора	4
Общее количество логических процессоров	4
Текущая скорость процессора	2,16 GHz
Максимальная скорость процессора	2,16 GHz
Ширина адресной шины процессора	64 бит
Поддержка расширения трансляции адресов	Да
Расширения виртуализации включены	Да
Тип гнезда, используемого для микросхемы	SOCKET 0
Состояние устройства	Устройство запущено и работает на полную мощность
Ошибки диспетчера конфигураций	Это устройство работает нормально
Состояние логического устройства	Включено

Загруженность процессора	3,754265 %
Загруженность ядра 0	5,004468 %
Загруженность ядра 1	0,004575791 %
Загруженность ядра 2	0,005023748 %
Загруженность ядра 3	0,06820944 %

v1.0.0





Информация о компьютере

Файл Отчёт О программе

Сведения

- Операционная система
- Центральный процессор
- Оперативная память
- Системная плата
- Графические устройства
- Хранение данных
- Оптические накопители
- Звуковые устройства
- Сеть

Системная плата

Описание
Производитель
Модель
Версия
Идентификационный номер
Описание конфигурации переключателей и переключателей

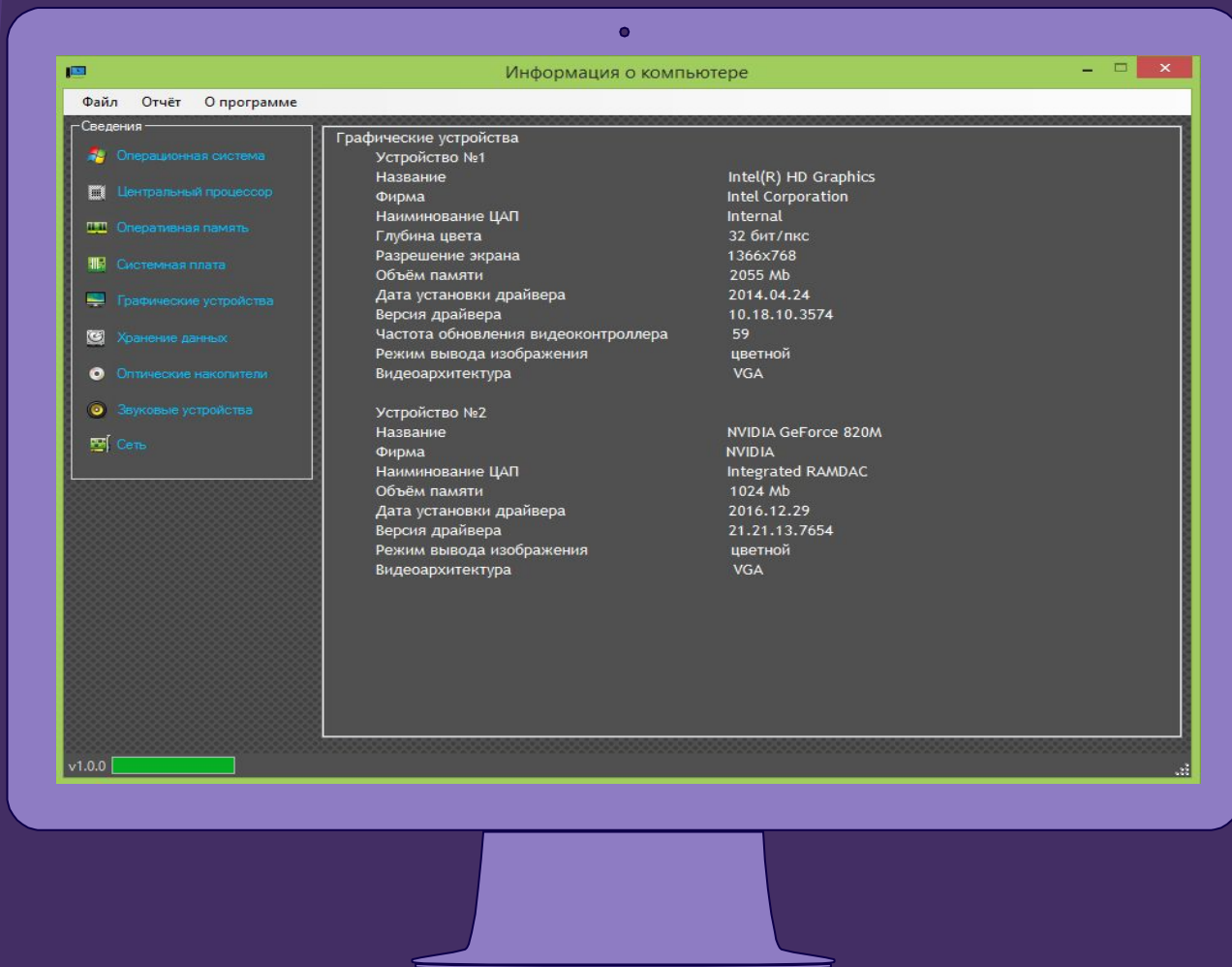
Основная плата
ASUSTek COMPUTER INC.
X550MD
1.0
BSN12345678901234567
SMI:00B2CA, DSN: 6 K4S I3ASE , DSN:AC9E1

BIOS

Производитель
Версия
Язык BIOS
Серийный номер
Дата

American Megatrends Inc.
X550MD.206
en | US | iso8859-1
EAN0CV37110343B
2014.07.17

v1.0.0



Информация о компьютере

Файл Отчёт О программе

Сведения

- Операционная система
- Центральный процессор
- Оперативная память
- Системная плата
- Графические устройства
- Хранение данных
- Оптические накопители
- Звуковые устройства
- Сеть

Графические устройства

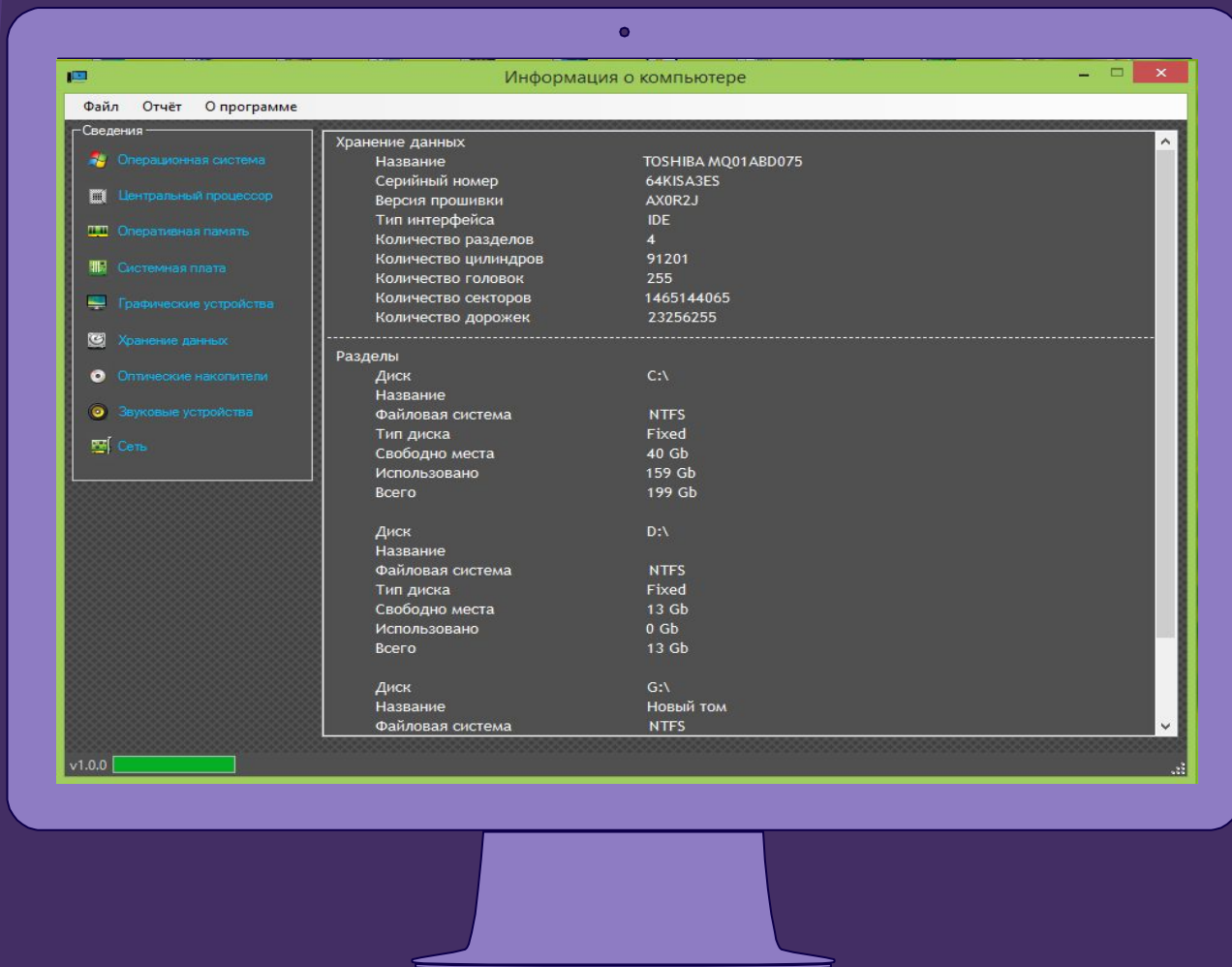
Устройство №1

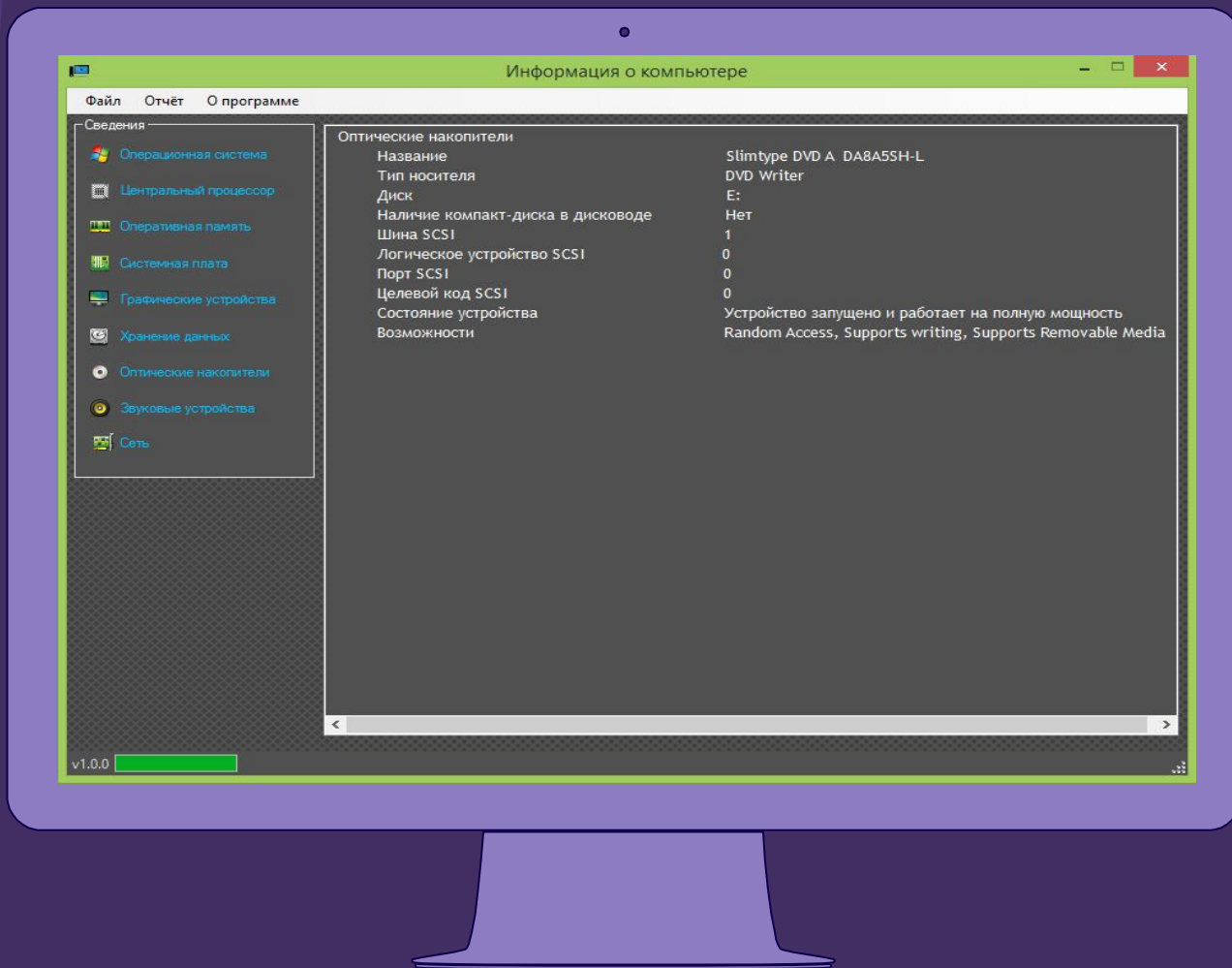
Название Intel(R) HD Graphics
Фирма Intel Corporation
Наименование ЦАП Internal
Глубина цвета 32 бит/пкс
Разрешение экрана 1366x768
Объём памяти 2055 Mb
Дата установки драйвера 2014.04.24
Версия драйвера 10.18.10.3574
Частота обновления видеоконтроллера 59
Режим вывода изображения цветной
Видеоархитектура VGA

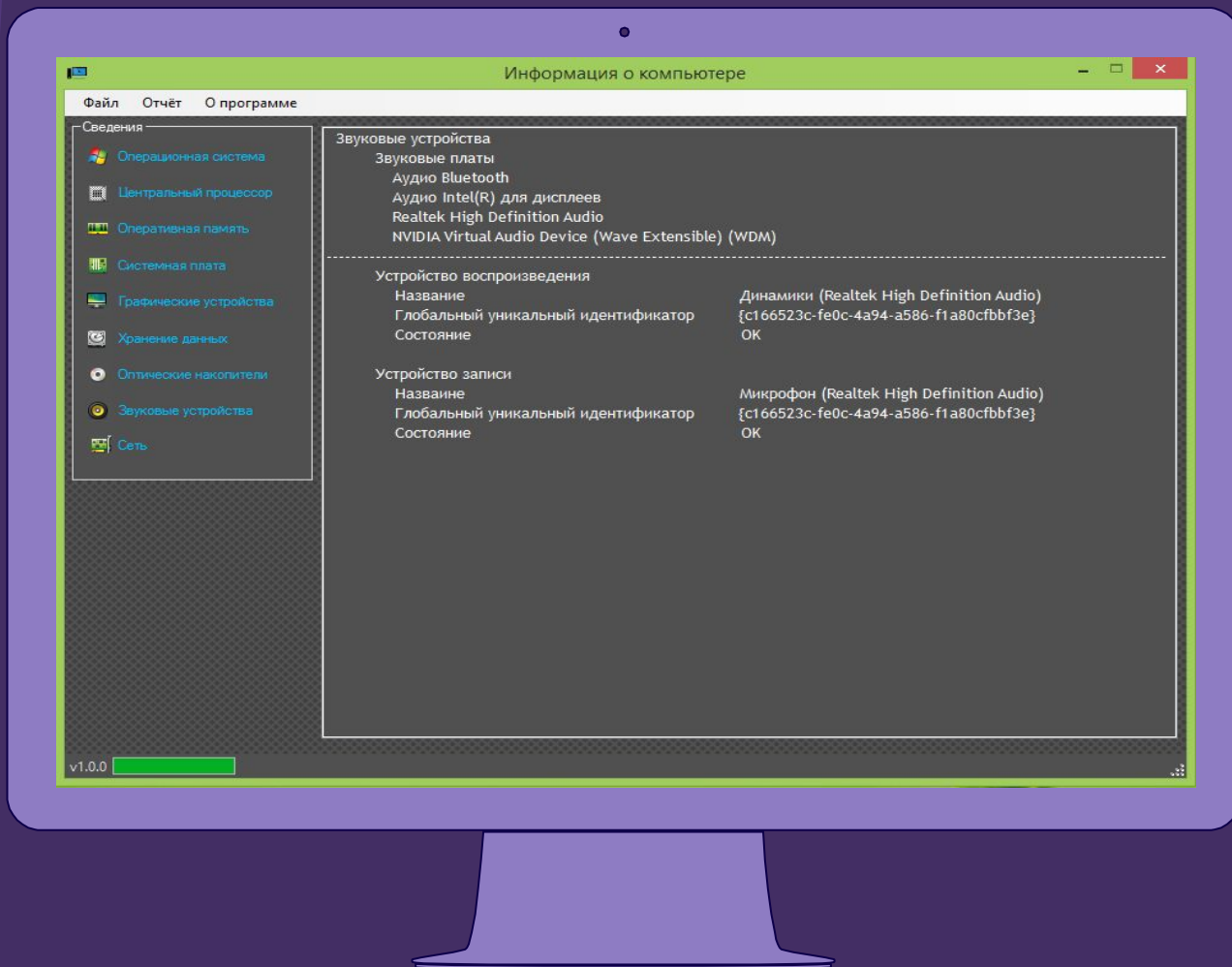
Устройство №2

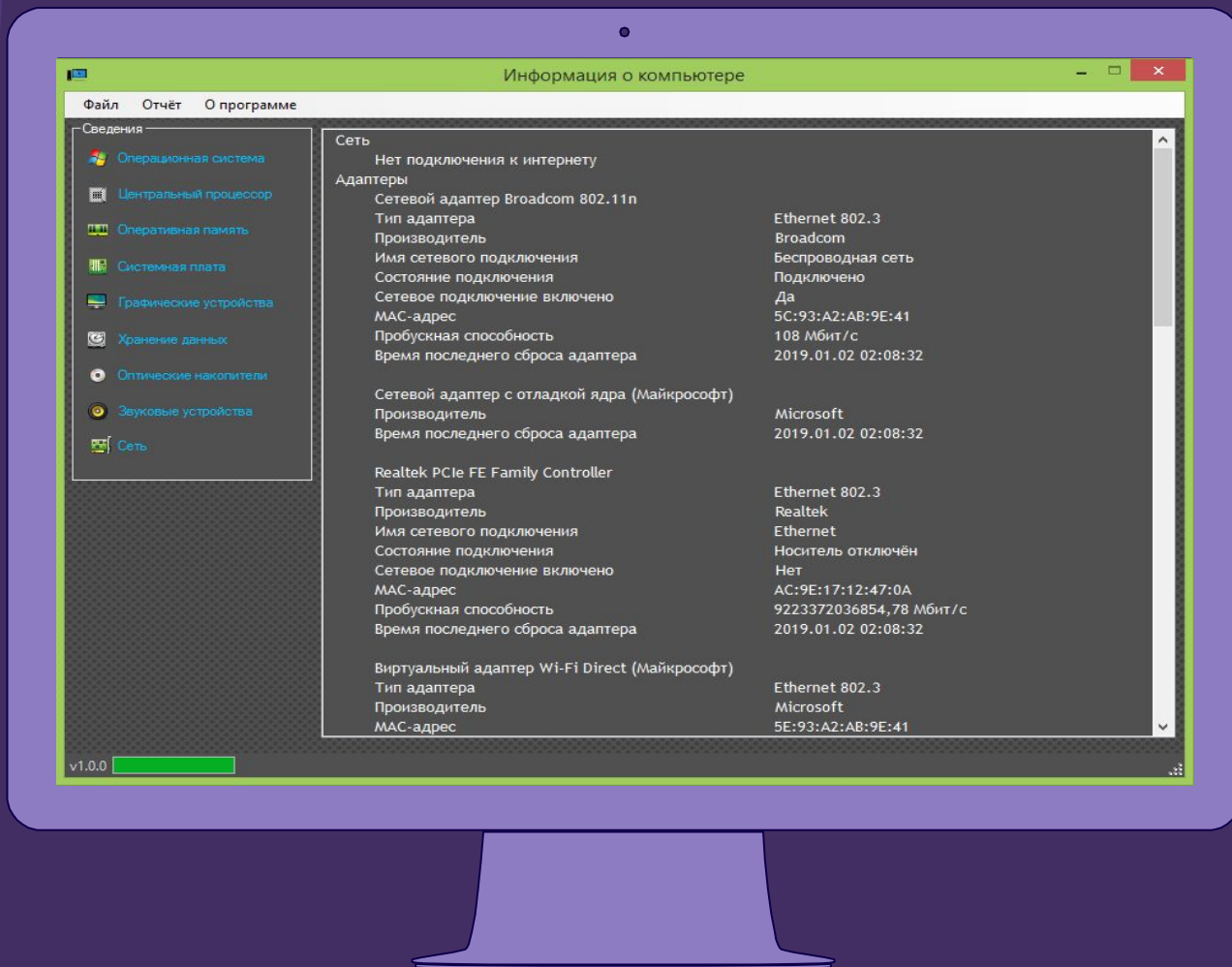
Название NVIDIA GeForce 820M
Фирма NVIDIA
Наименование ЦАП Integrated RAMDAC
Объём памяти 1024 Mb
Дата установки драйвера 2016.12.29
Версия драйвера 21.21.13.7654
Режим вывода изображения цветной
Видеоархитектура VGA

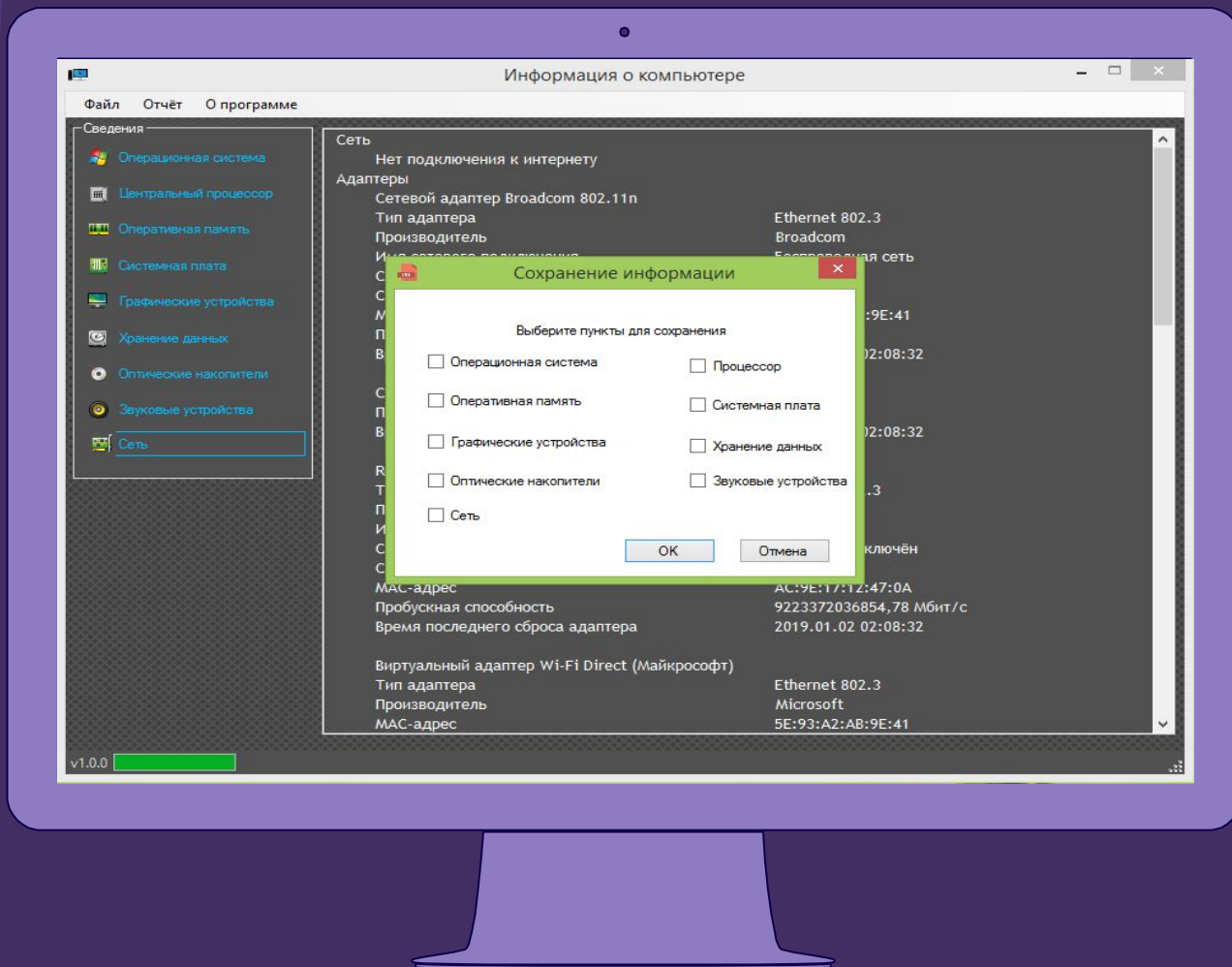
v1.0.0

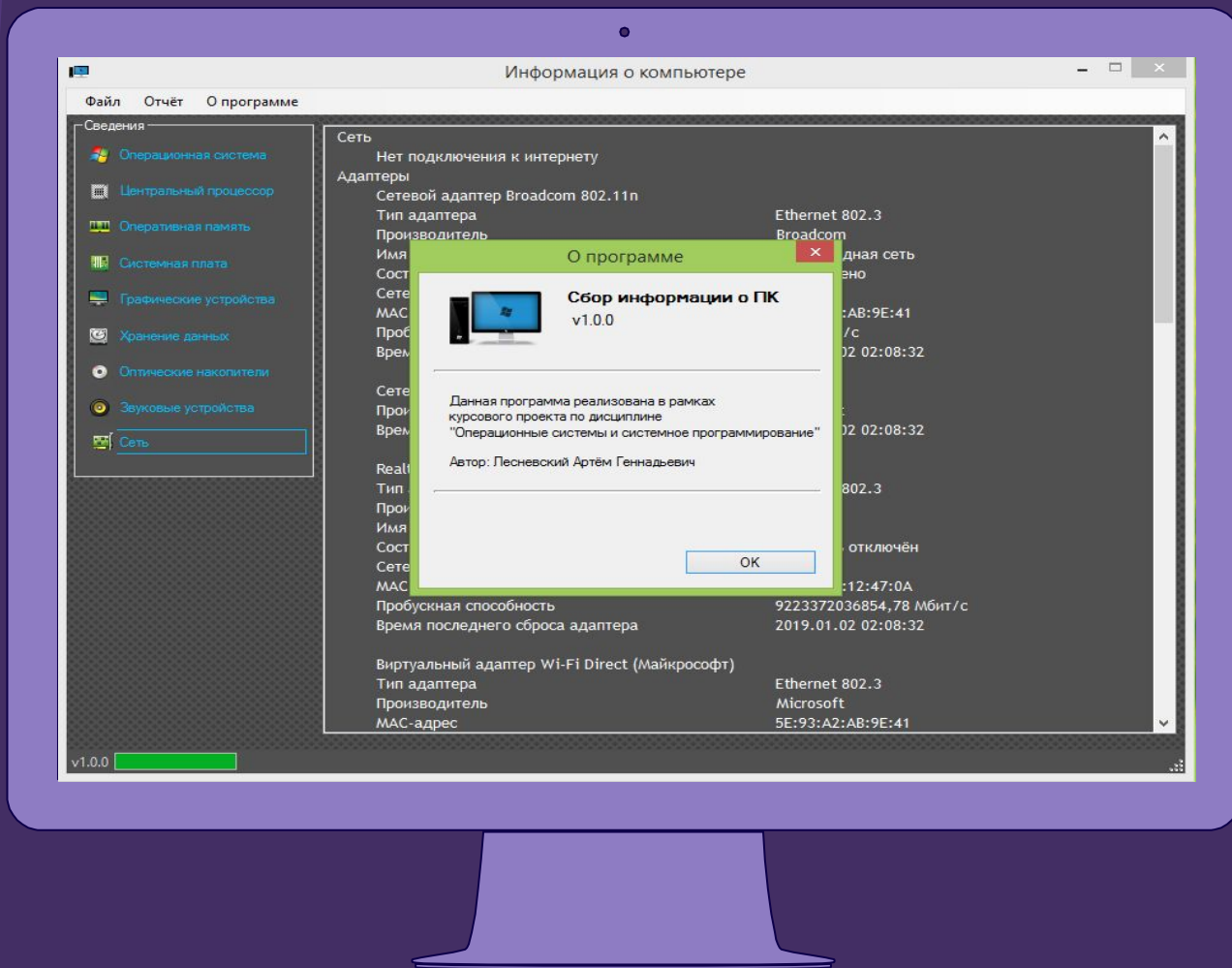














Спасибо за внимание!