

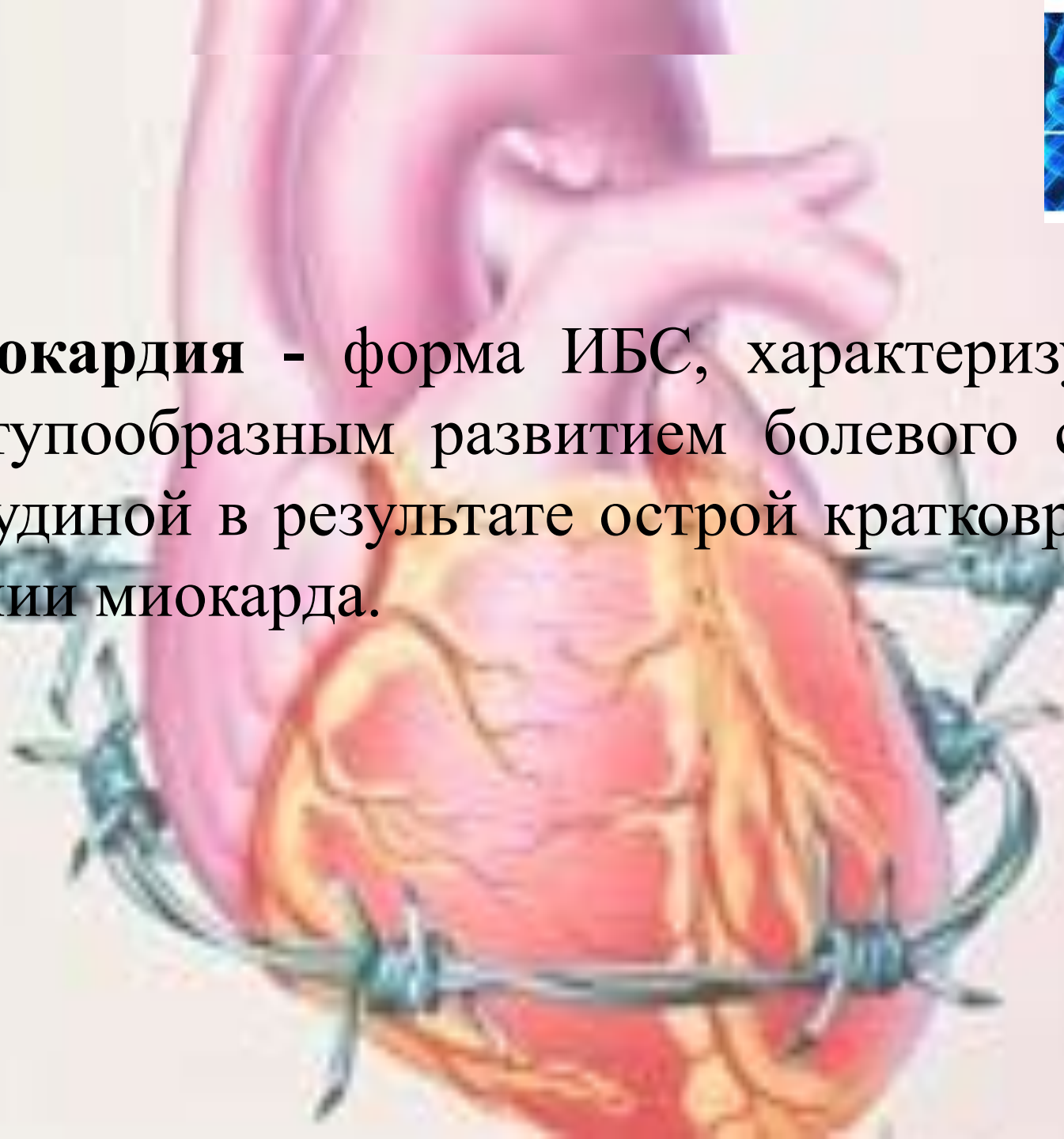


Стенокардия





Стенокардия - форма ИБС, характеризующаяся приступообразным развитием болевого синдрома за грудиной в результате острой кратковременной ишемии миокарда.



Классификация стенокардии



1. Стенокардия напряжения

* Впервые возникшая стенокардия напряжения – приступы типичных болей в течение 1 месяца

* Стабильная стенокардия напряжения

* Прогрессирующая стенокардия напряжения – учащение и изменение характера приступов, снижение эффекта принимаемых препаратов.

2. Вазоспастическая (вариантная, особая, спонтанная, Принцметала) стенокардия



Впервые возникшая стенокардия напряжения – приступы типичных болей в течение 1 месяца от появления первых симптомов.



Стабильная стенокардия напряжения

1 фк – болевые приступы только при чрезмерных физических нагрузках,



2 фк – боль возникает при обычной физической нагрузке, при ходьбе более 500 метров, при подъеме более чем на 1 этаж, при воздействии холодного воздуха, после еды, при эмоциональном стрессе

3 фк – боль возникает при ходьбе обычным шагом по ровной местности на расстояние 100 – 500 метров, при подъеме на 1 этаж.

4 фк – боль возникает при минимальных нагрузках, ходьба обычным шагом менее 100 метров и в покое, при повышении АД, тахикардии, при увеличении венозного притока крови к сердцу при горизонтальном положении.



Прогрессирующая стенокардия напряжения – учащение и изменение характера приступов, снижение эффекта принимаемых препаратов.



Нестабильная стенокардия:

- Впервые возникшая стенокардия напряжения
- Прогрессирующая стенокардия напряжения
- Вазоспастическая стенокардия.
- Ранняя постинфарктная стенокардия (в первые 14 дней после ОИМ).

Клиническая картина



Боль приступообразная, давящая, сжимающая, жгучая

Интенсивность от небольшой до интенсивной, до стона и крика

Появляется на высоте физической нагрузки, психоэмоционального напряжения, обильной еды, воздействия холода

Боль прекращается в покое

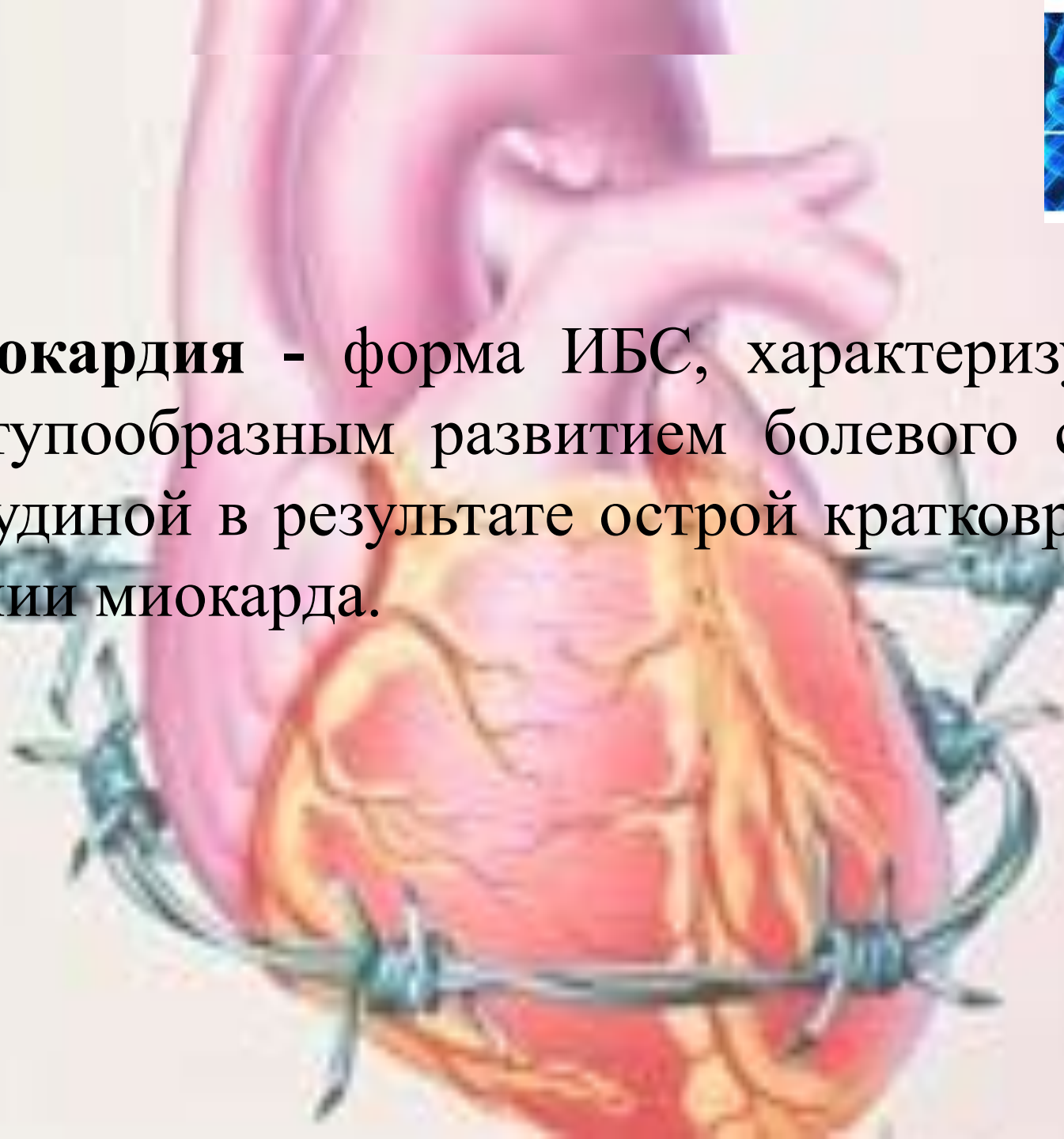
Кратковременная, длится 2-5 минут, редко до 10 минут

Локализуется за грудиной, реже – слева от грудины, в эпигастральной области, в области левой лопатки, левого плеча.

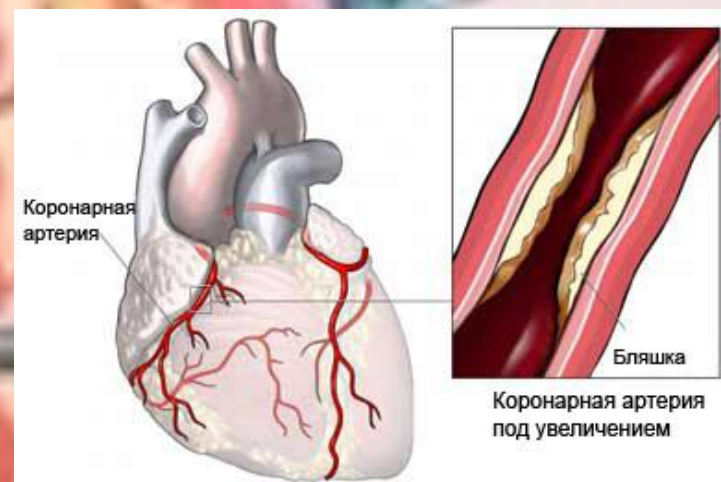
Иррадирует в левую руку, нижнюю челюсть, зубы, левую лопатку, спину



Стенокардия - форма ИБС, характеризующаяся приступообразным развитием болевого синдрома за грудиной в результате острой кратковременной ишемии миокарда.



Характерен симптом
«сжатого кулака»
Боль сопровождается
страхом смерти
Боль заставляет больного
остановиться, не двигаться
Гиперстезия кожи в области
боли
АД повышено
Купируется в покое или
нитроглицерином.



ЭКГ:

Смещение ST на 1-2 мм вниз от изолинии,
появление отрицательного коронарного T в одном
или нескольких отведениях.



осложнений и т.д.:

1. Уложить больного, успокоить
2. Обеспечить доступ свежего воздуха
3. Дать таблетки Нитроглицерина 0,0005 под язык, повторно через 5 минут трижды или Нитроспрей 1-2 дозы.
4. Антиагреганты: Ацетилсалициловая кислота (Аспирин) 250 мг разжевать+ Клопидогрел 300 мг внутрь.
5. В-блокаторы: Пропранолол (Анаприлин) 40 мг внутрь
6. ЭКГ
7. Пульсоксиметрия.
8. При купировании приступа – актив участкового врача. При сохраняющихся или рецидивирующих болях расценивать как острый коронарный синдром.