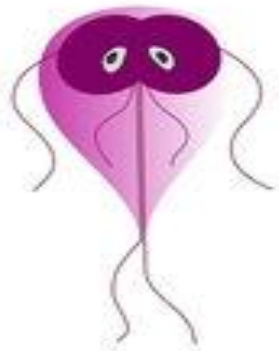


Диагностика протозоозов и гельминтозов



Методы обнаружения паразитических простейших



Лямблия



Трихомонада



Трепаносома



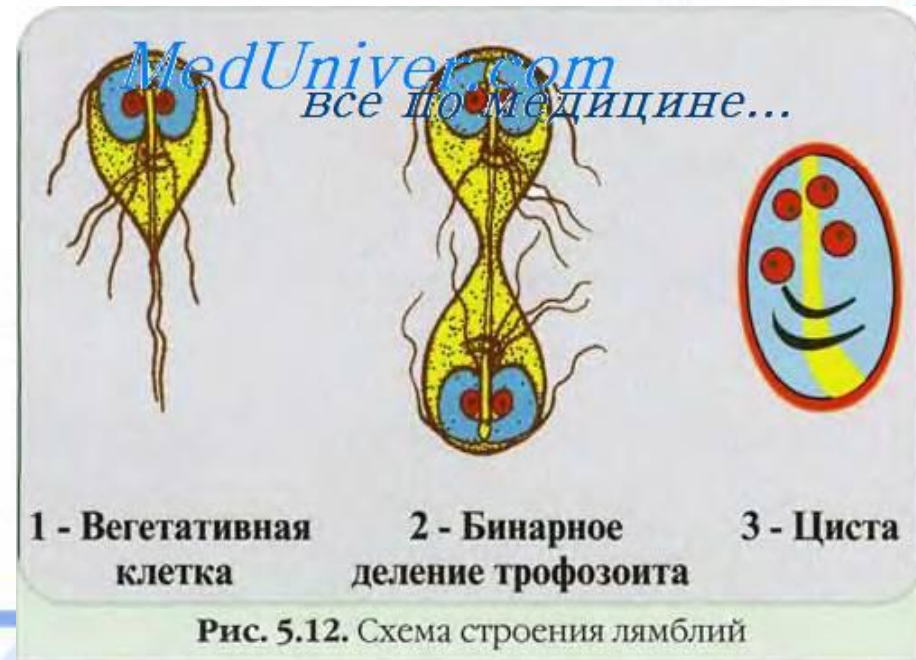
Лейшмания



Протозооскопия



Это исследование нативных мазков или окрашенных микропрепаратов простейших



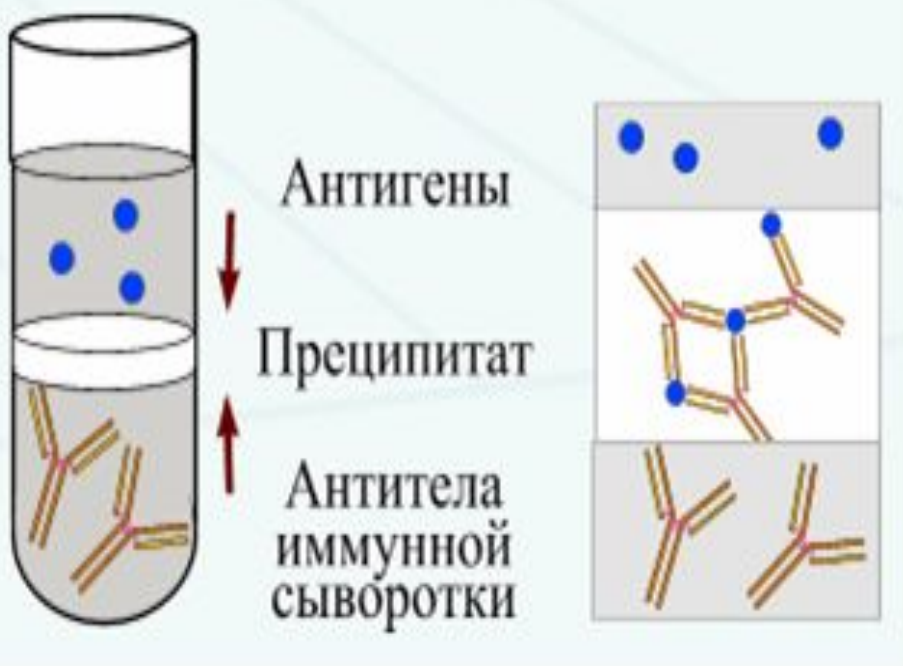
Культивирование



**Это посев биологического
материала
на питательные среды**



Иммунологические методы



Направлены на определение в сыворотке крови антител, образующихся в организме хозяина в результате инвазии



Заражение лабораторных ЖИВОТНЫХ



**Применяют для
изучения
патогенных
свойств возбудителей
и определения
эффективности
лечения
протозоозов.**



Методы лабораторной диагностики гельминтозов



АНКИЛОСТОМА



АСКАРИДА



ТОКСОКАРА



ОСТРИЦЫ



ЛЕНТЕЦ



ЦЕПЕНЬ



ЭХИНОКОКК



СКОЛЕКС ЛЕНТЕЦА

Макроскопический метод



Служит для обнаружения в фекалиях целых червей или их фрагментов, если паразиты обитают в кишечнике человека.



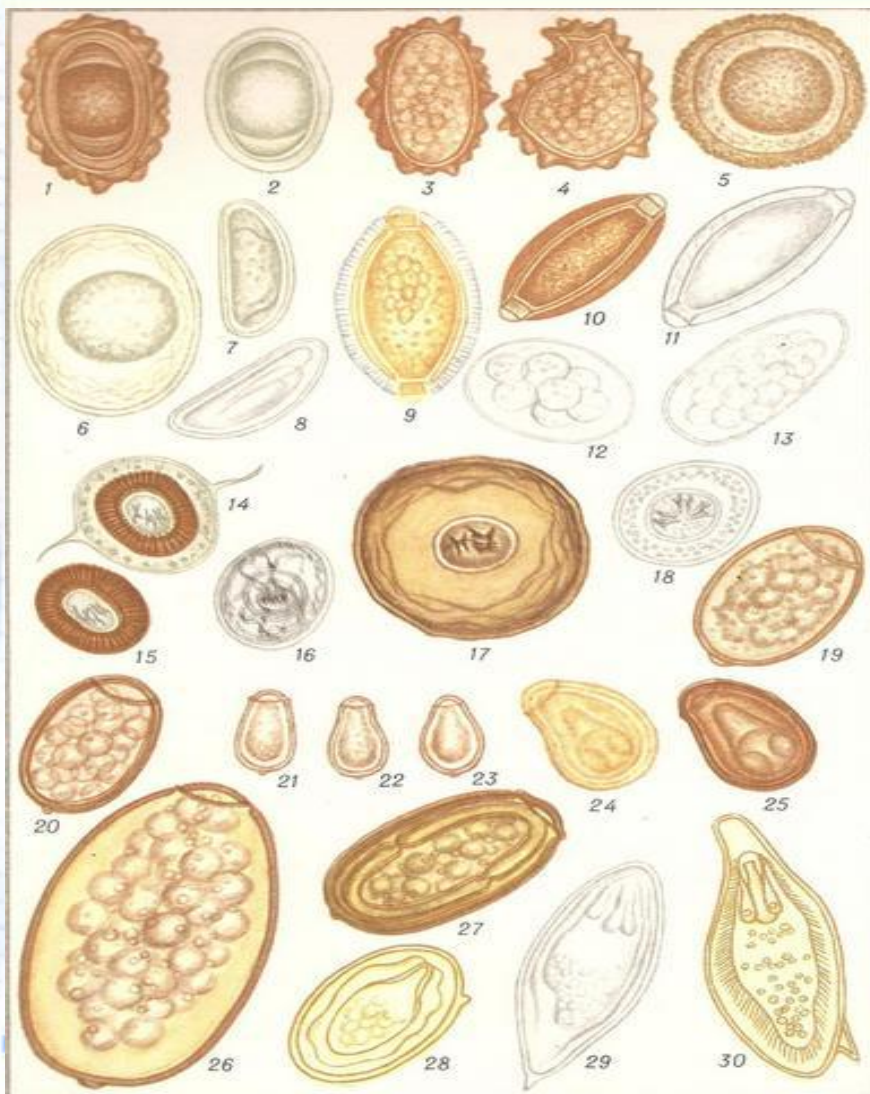
Макроскопический метод - осмотр больного



Позволяет
обнаружить
паразита
под кожей
(дракункулез).



Микроскопический метод



Позволяет
обнаружить яйца
гельминтов
в различном
биологическом
материале -
фекалиях, мокроте,
моче



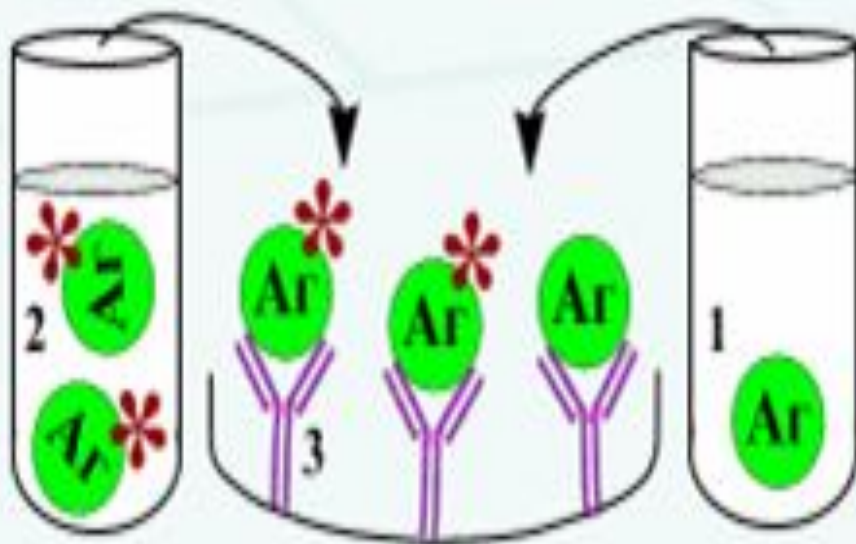
Метод обогащения



Позволяет
отделить из
большого
количества
фекалий
яйца червей
и их
сконцентрировать.
«Метод всплытия
или флотации»



Иммунологические методы



Позволяет
выявить
реакцию организма
хозяина на
паразитирование в
нем генетически
чужеродного
объекта



Где прячутся гельминты

Личинки насекомых -
головной мозг

Эхинококк -
головной мозг, печень

Свиной цепень -
глаза, головной мозг,
мышцы, тонкий кишечник

Аскариды -
в основном живут в
тонком кишечнике,
но могут подниматься по
пищеводу и попадать в
бронхо-легочную систему

Описторхоз -
желчные протоки

Анкилостомы -
толстый и тонкий кишечник

Солитер (бычий цепень) -
тонкий кишечник

Острицы -
толстый кишечник,
прямая кишка

