

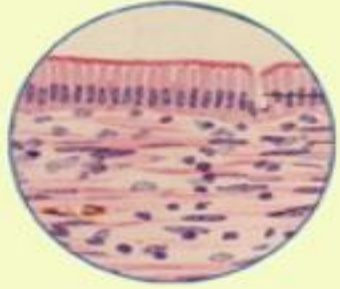
ТКАНИ

Ткань – это группа клеток и межклеточное вещество, объединенные общим строением, функцией и происхождением

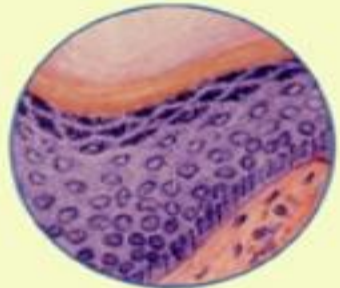
Гистология – наука о тканях

ВИДЫ ТКАНЕЙ

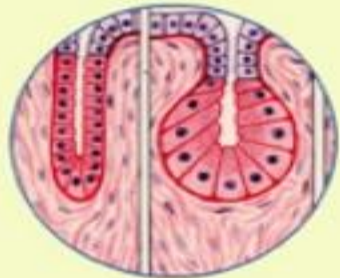
ЭПИТЕЛИАЛЬНЫЕ ТКАНИ



однослойный эпителий

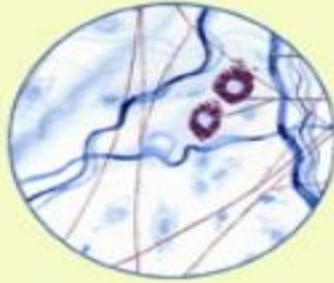


многослойный эпителий

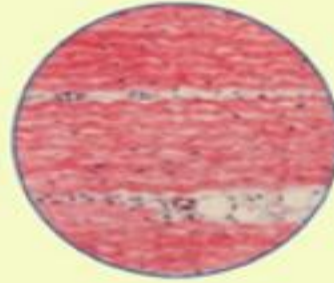


железистый эпителий

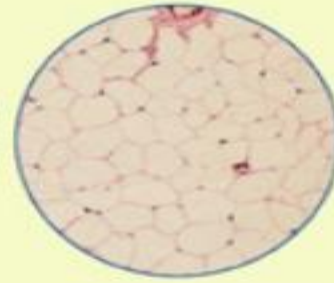
ТКАНИ ВНУТРЕННЕЙ СРЕДЫ



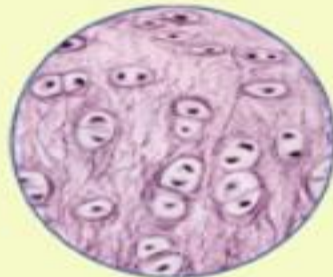
рыхлая
соединительная
ткань



плотная
соединительная
ткань



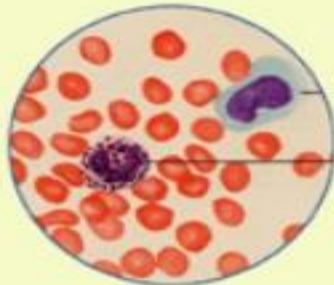
жировая ткань



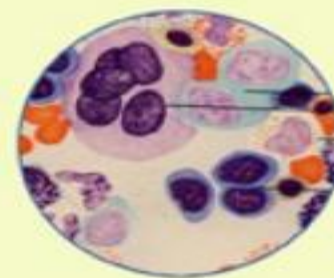
хрящевая ткань



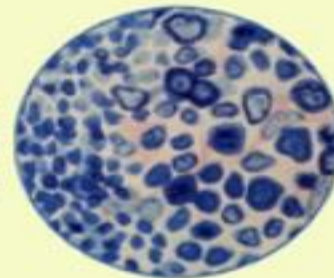
костная ткань



кровь

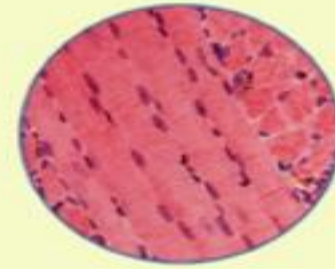


миелоидная ткань

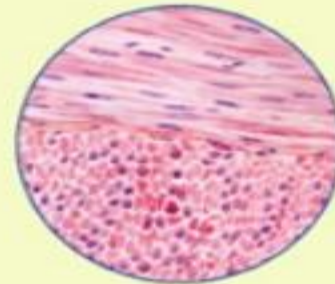


лимфоидная ткань

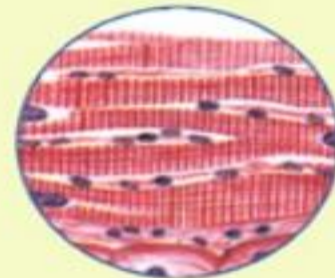
МЫШЕЧНЫЕ ТКАНИ



поперечно-полосатая
мышечная ткань

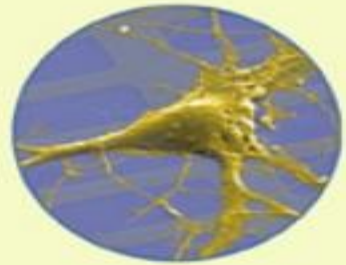


гладкая
мышечная ткань

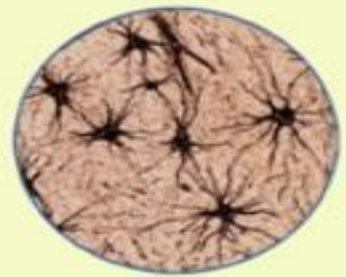


сердечная
мышечная ткань

НЕРВНАЯ ТКАНЬ



нейрон



нейроглия



Ткани

```
graph TD; A[Ткани] --> B[НЕРВНАЯ]; A --> C[МЫШЕЧНАЯ]; A --> D[СОЕДИНИТЕЛЬНАЯ]; A --> E[ЭПИТЕЛИАЛЬНАЯ];
```

НЕРВНАЯ

МЫШЕЧНАЯ

СОЕДИНИТЕЛЬНАЯ

ЭПИТЕЛИАЛЬНАЯ

Заполните таблицу

Тип ткани	Особенности строения	Свойства ткани	Какие органы образует
Эпителиальная			
Соединительная			
Гладкая мышечная ткань			
Поперечнополосатая скелетная мышечная ткань			
Поперечнополосатая сердечная			

Домашнее задание:
параграф 8