

Государственное Бюджетное Профессиональное  
Образовательное Учреждение города Москвы  
«Технологический колледж №34»

**Дисциплина: Анатомия и физиология человека.**

**«Функциональная анатомия  
лимфатической системы.»**

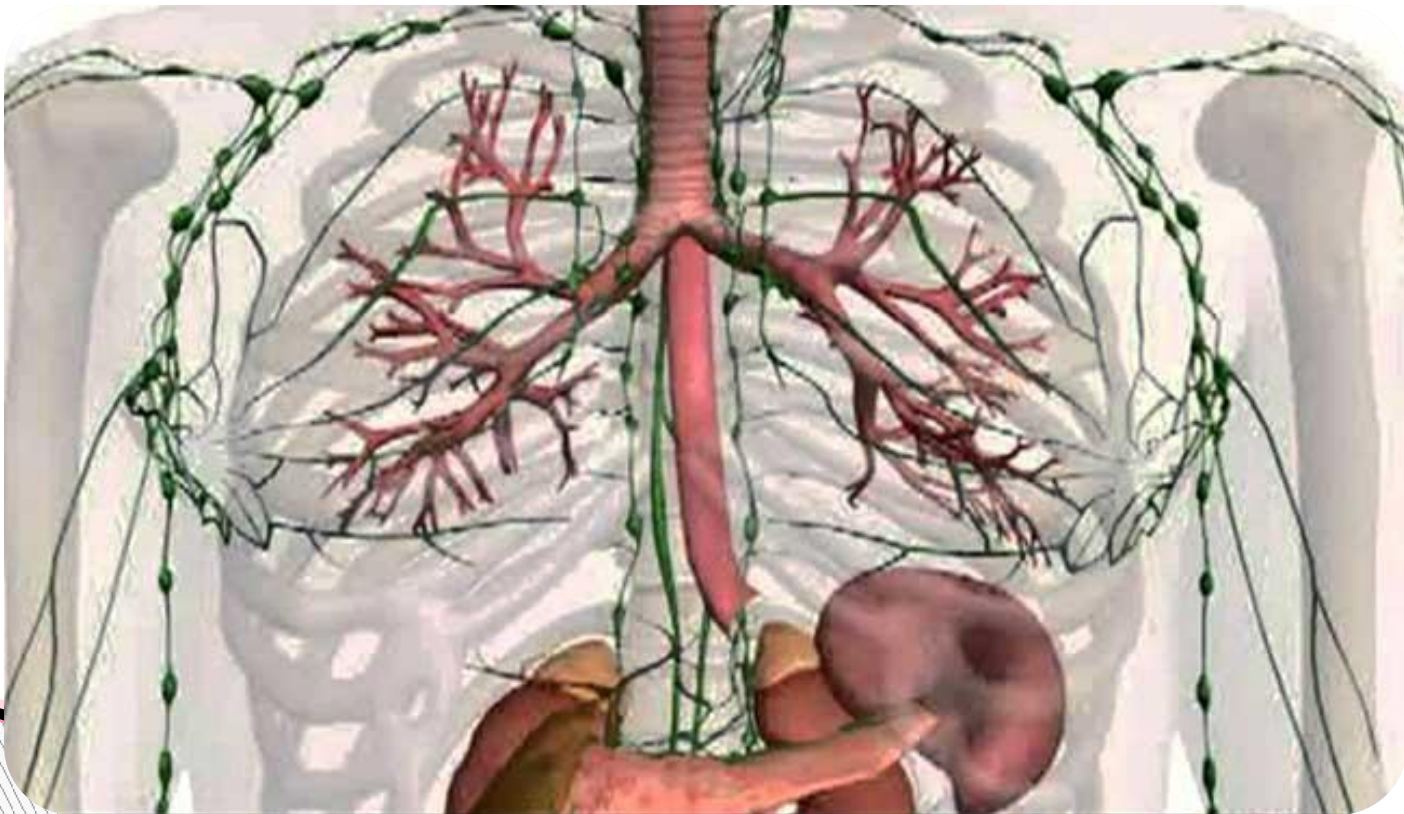
Преподаватель: Дивина М.В.  
Работу выполнила: Гаврилова А.В.  
Студентки группы 02-279

# Содержание:

1. Что такое лимфа?
2. Что такое лимфатическая система?
3. Функции лимфатической системы.
4. Проводниковая функция.
5. Барьерная функция.
6. Обменная функция.
7. Кроветорная функция.
8. Потологическая функция.

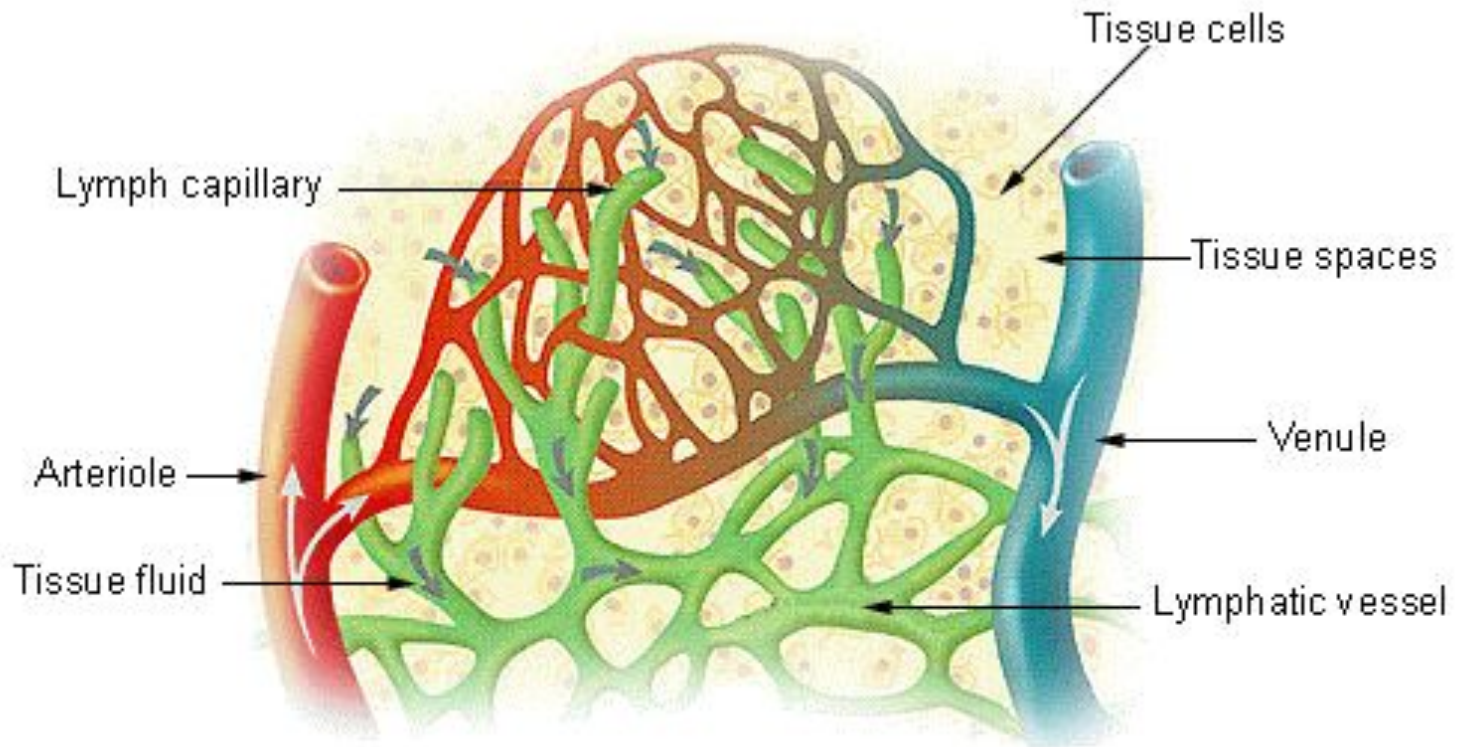
# Введение

Наряду с кровеносной системой в большинстве позвоночных животных и человека есть вторая трубчатая система - лимфатическая, с которой связано образование и передвижения лимфы. Лимфатическая система тесно связана с кровеносной системой за развитием, строением и в функциональном отношении, но, в то же время, она имеет ряд существенных особенностей.

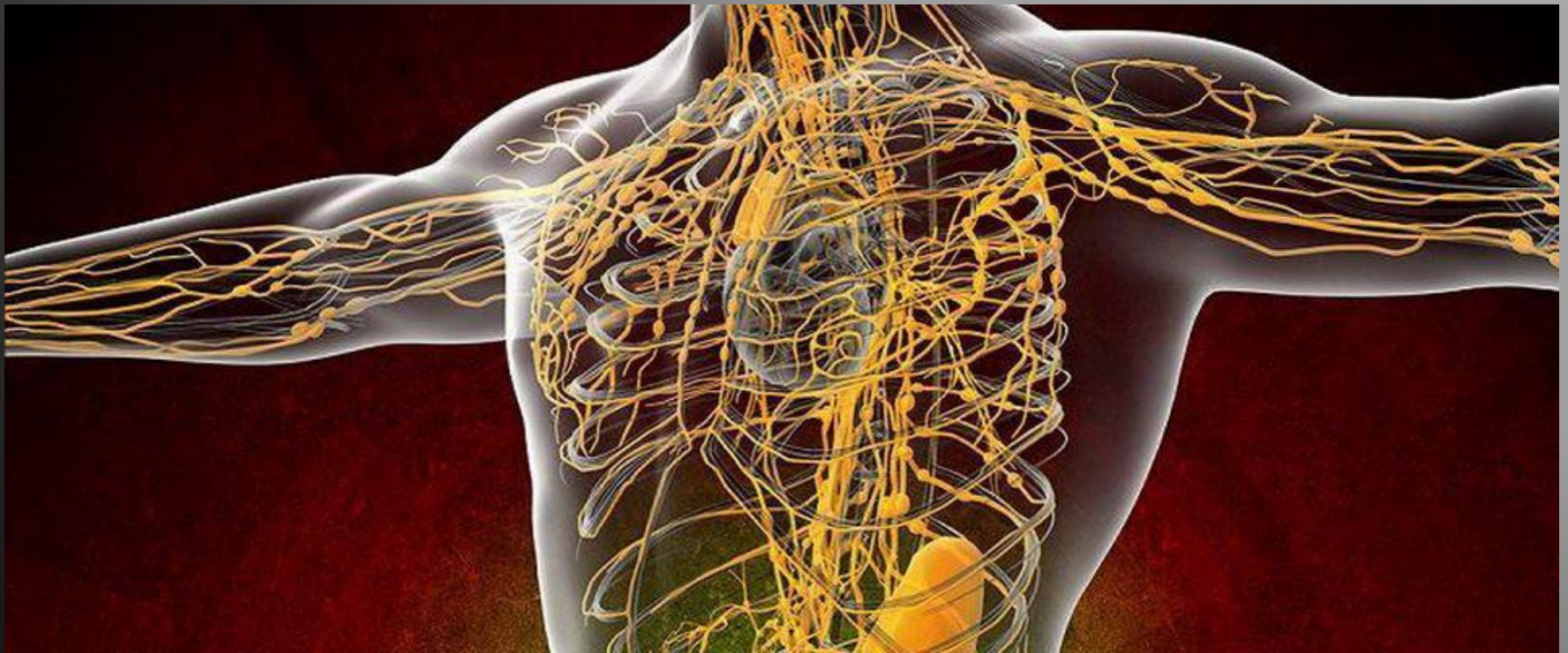


**Лимфа** (от [лат.](#) *lymph* «чистая вода», «влага») — компонент внутренней среды организма человека, разновидность соединительной ткани, представляющая собой прозрачную жидкость.

### **Lymph Capillaries in the Tissue Spaces**



**Лимфатическая система**-часть сердечно сосудистой системы , которая состоит из лимфатических капилляров ,мелких и крупных лимфатических сосудов и находящихся по их ходу лимфатических узлов.



# Функции лимфатической системы:

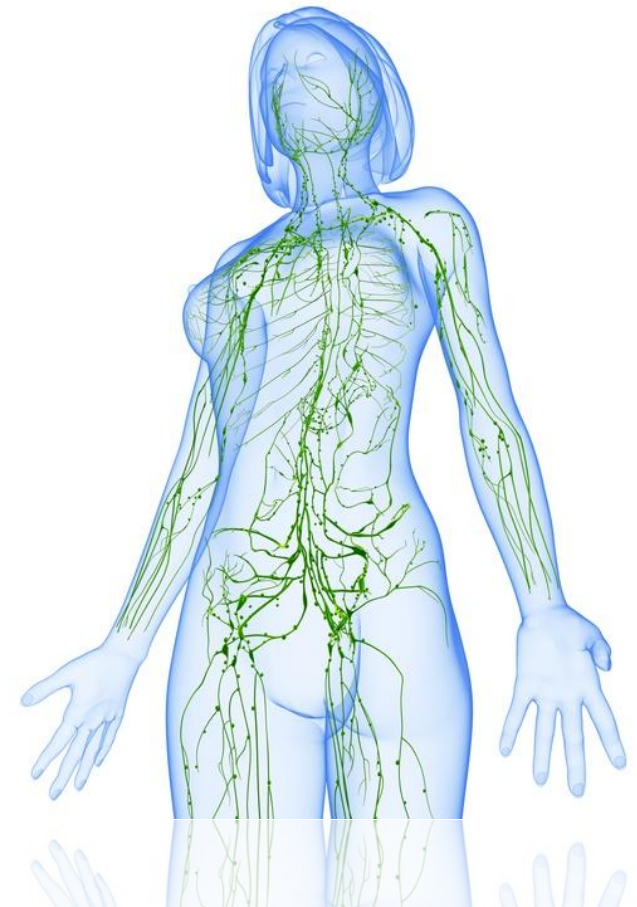
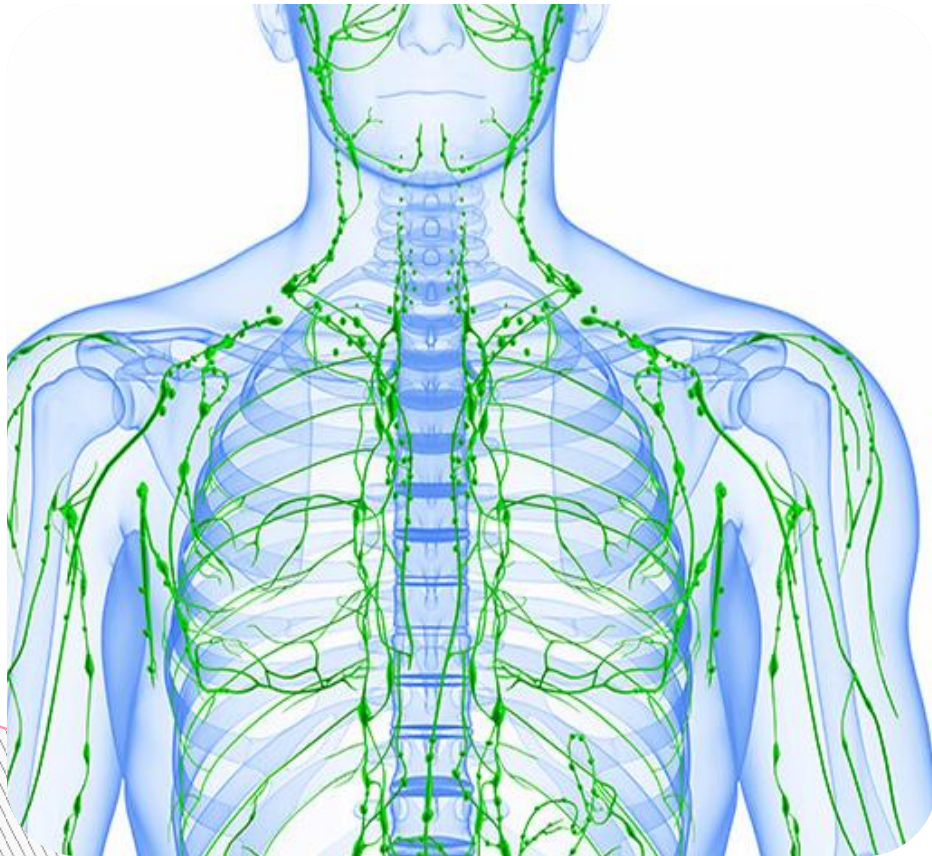
1. Проводниковая

2. Барьерная

3. Обменная

4. Кроветорная

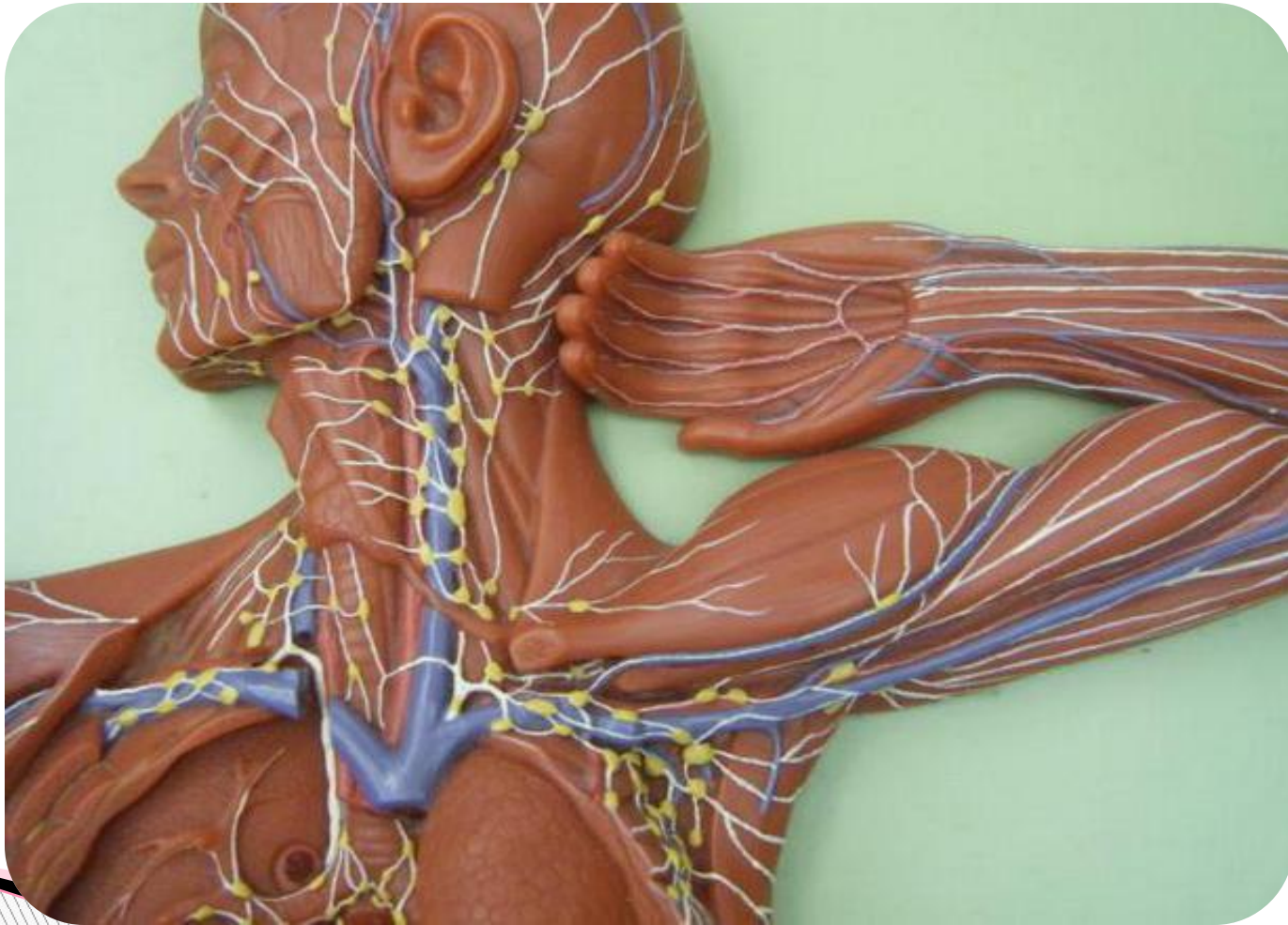
5. Патологическая



**Проводниковая функция** - лимфатические сосуды служат для оттока лимфы .Является дренажной системой, удаляющей избыток жидкостей в органах.



**Барьерная функция** – задерживает проникание в организм чужеродных бактерий и вредные вещества. В лимфе находятся иммунные антитела и лимфоциты.

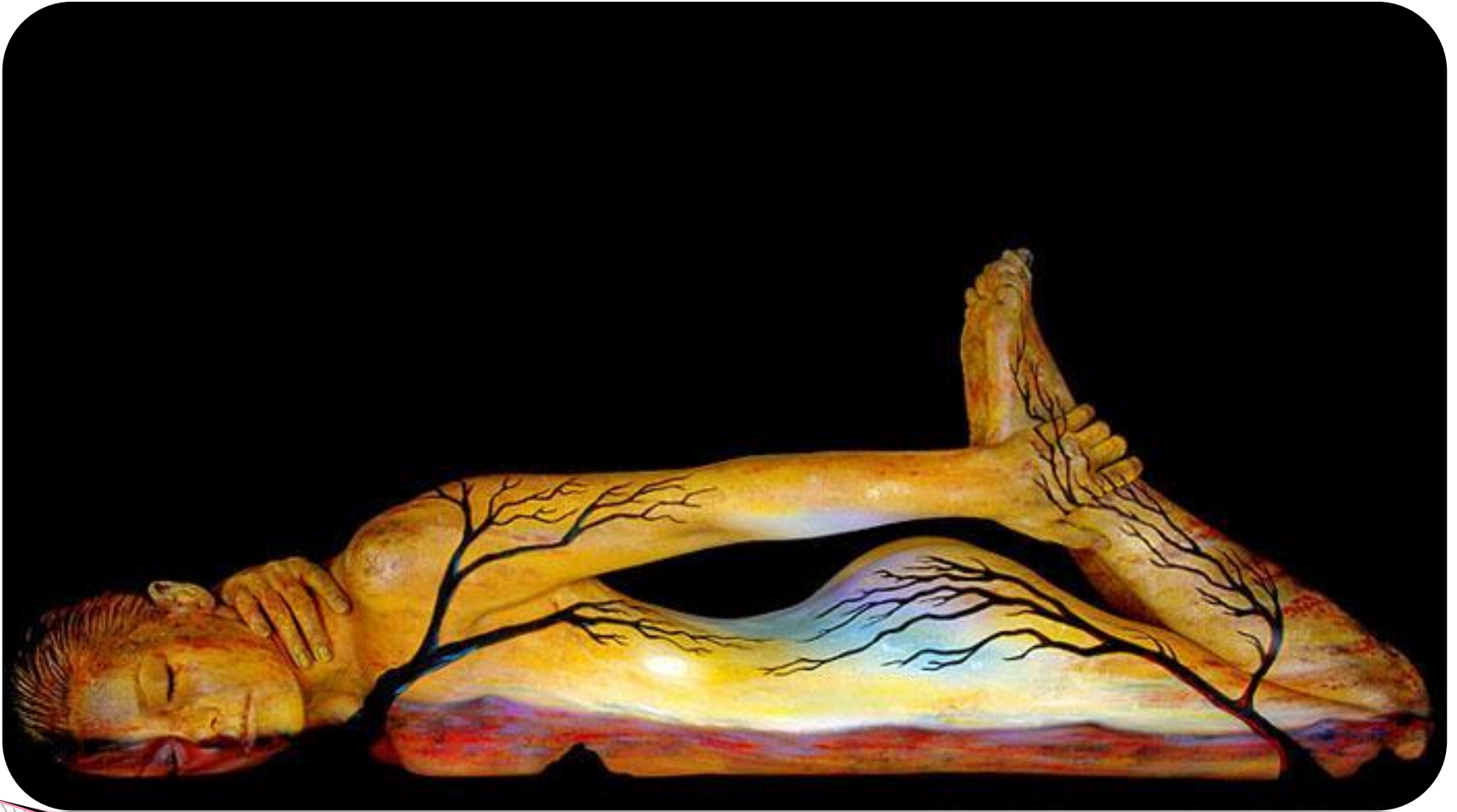




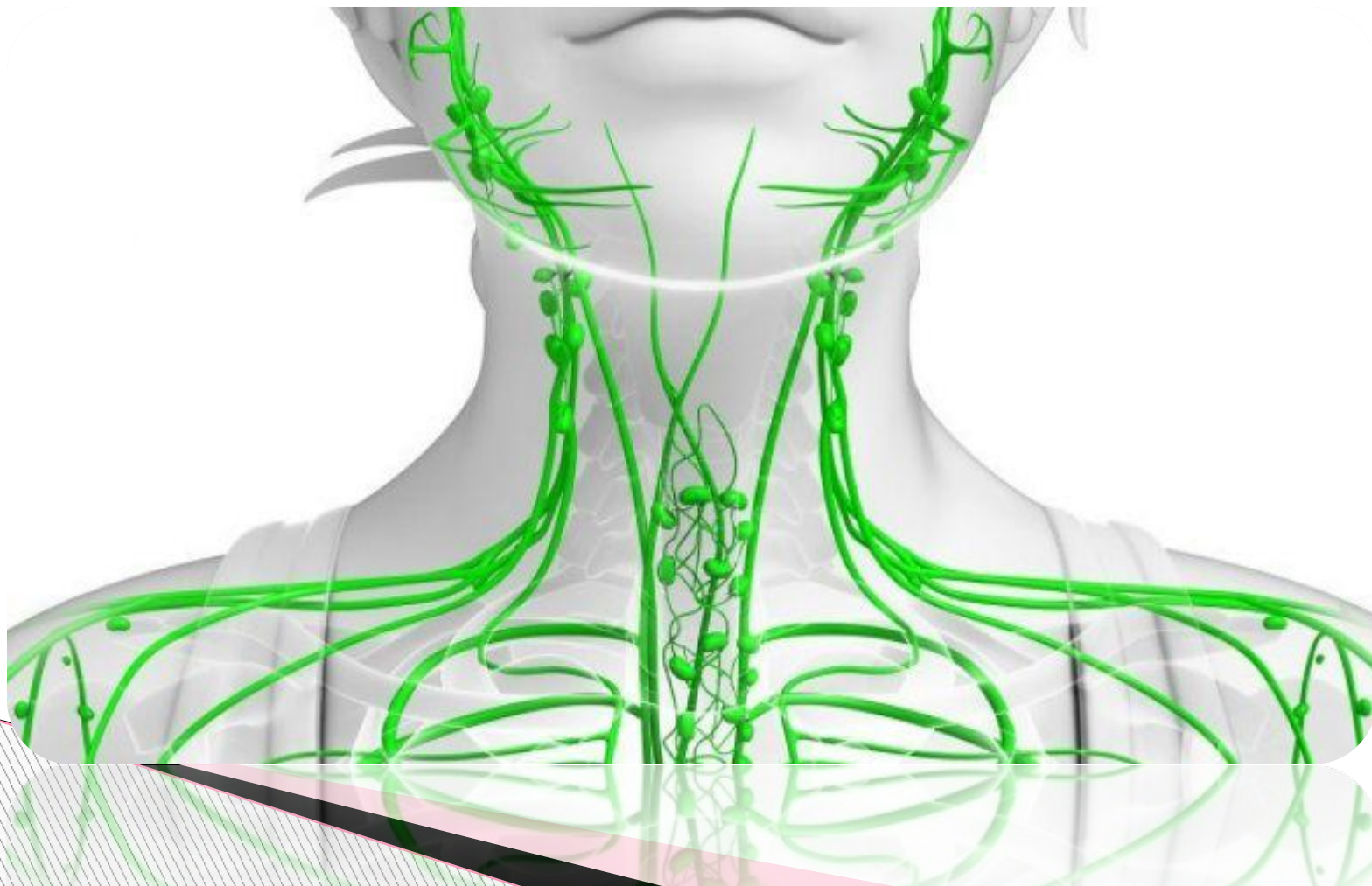
**Обменная функция** - всасывание и перенос из пищеварительного тракта питательные вещества + транспорт продуктов обмена из тканей органов.



**Кровоторная функция -в лимфатических узлах вырабатывает иммунные антитела и размножаются лимфоциты.**

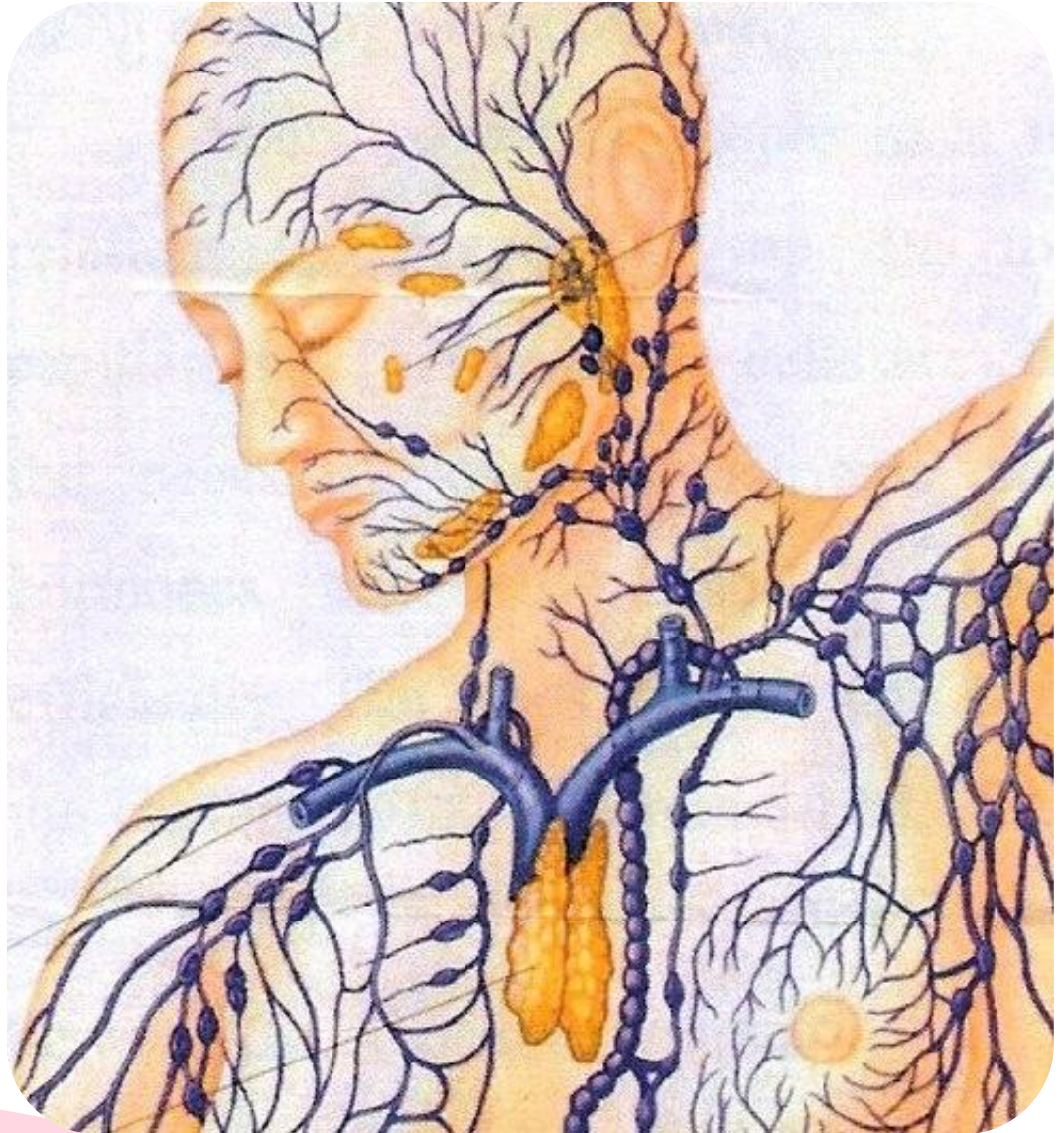


**Патологическая функция-по лимфатической системе переносятся микроорганизмы и клетки злокачественных опухолей- метастазы.**



# Вывод

- Лимфатическая система жизненно важная система нашего организма. Без нее жизнь была бы невозможна.



# Источники:

- Н.И. Федюкович «Анатомия и физиология человека».
- <https://ru.wikipedia.org/wiki/>
- [http://intranet.tdmu.edu.ua/data/kafedra/internal/anatomy/lectures\\_stud/ru/med](http://intranet.tdmu.edu.ua/data/kafedra/internal/anatomy/lectures_stud/ru/med)