

Лекция 4

MIND MAP
Карпова А.Ю.

Ментальная карта – против студенческого конспекта

«Ключ к успеху в любой области знаний надо искать в ответе на вопрос, насколько рационально я использую свой интеллект вообще и свои мыслительные способности в частности...»

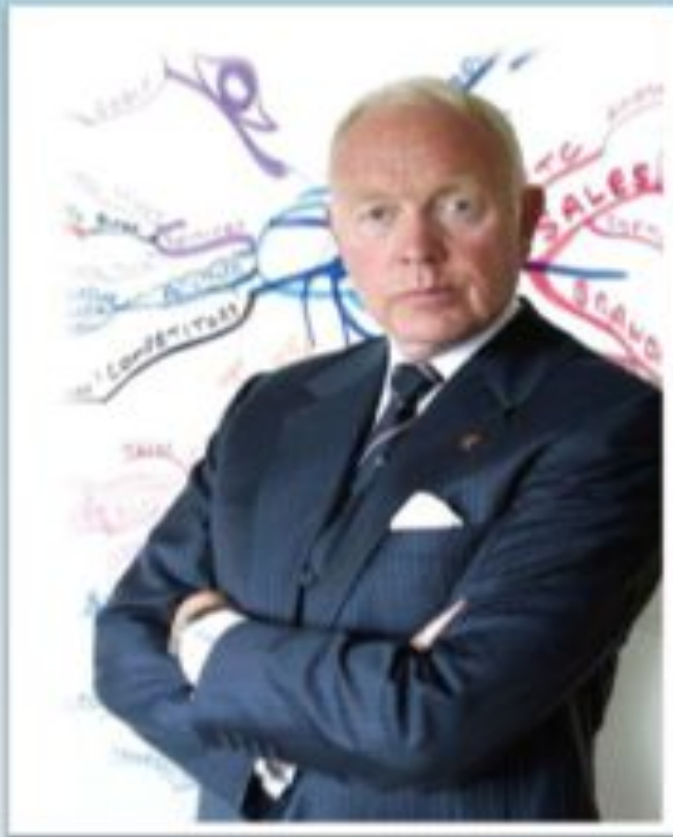
Тони Бьюзен

История...

- ❑ 1960-х-начало- 1970-х гг.
- ❑ университет Британской Колумбии
- ❑ редактор журнала «International-journal-of-MENSA»
(международное издание общества высокоинтеллектуальных людей МЕНСА)

«Супермышление»

Тони Бьюзен (Tony Buzan)



психолог,
автор методики
запоминания,
творчества и
организации мышления —
«карты ума (памяти)»
(mind maps).

Автор и соавтор более
100 книг.

Интеллект



ьбдр

цвст

ьндт

Линейное мышление

1. Информацию трудно запомнить

- ❖ Простые конспекты обычно представляют собой стопку исписанных листов, внешне ничем друг от друга не отличающихся
- ❖ Из-за этого однообразия вы теряете остроту восприятия, следствием чего является снижение объема запомненной информации

2. Большие временные потери

- ❖ Сначала время расходуется на запись (со всеми вводными словами, причастными оборотами, наречиями, предлогами и т. д.), потом - на прочтение и поиск необходимой информации

3. Отсутствие творчества

- ❖ Мы оказываемся в ловушке - в рамках линейного представления информации

Радиантное мышление

«Для целенаправленного действия нет ничего более полезного, чем узконаправленность мысли в сочетании с энергичным желанием» Анри Фредерик Амиэль, философ

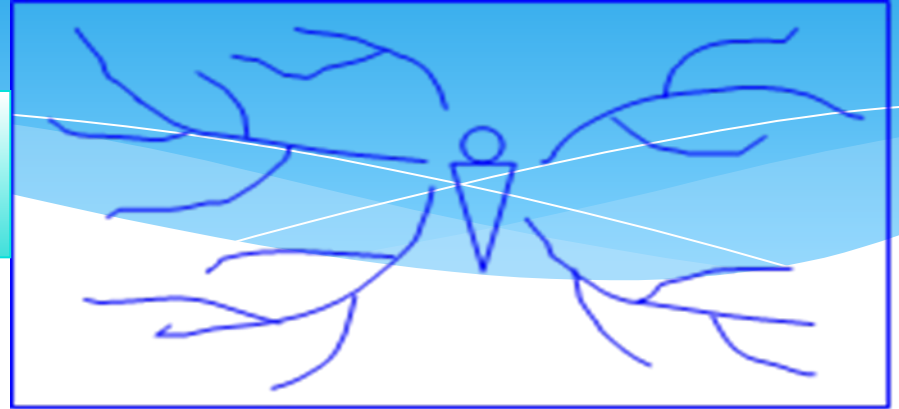
Мозг любого человека насчитывает примерно триллион 1 000 000 000 000 клеток

По современным научным данным человеческий мозг содержит около 240 основных «вычислительных» узлов нейронов, которых соединяют около 250 связей (синопсисов)

Синопсис: от греческих слов: $\sigma\upsilon\nu$ — с и $\acute{\omicron}\pi\tau\omega$ — смотрю — в научной номенклатуре древних греков означало изложение в одном общем обзоре, в сжатой форме, без подробной аргументации и без детальных теоретических рассуждений, одного целого предмета или одной области знаний

Радиантное мышление

Древовидная структура



- ✓ мозговая клетка (нейрон) - ветвистое дерево, каждое «щупальце» похоже на ветку дерева, исходящую из центра, или ядра, клетки
- ✓ ветки в составе нейрона называют дендритами (определяемыми в широком смысле как «естественные древовидные структуры»)
- ✓ наиболее крупная и длинная ветвь в нейроне, называемая аксоном, является основным каналом, по которому нейрон передает информацию

Радиантное мышление

Термин «радиантное мышление»

- ✓ от радианта – точки небесной сферы, из которой как бы исходят видимые пути тел с одинаково направленными скоростями, например, метеоритов одного потока
- ✓ относится к ассоциативным мыслительным процессам, отправной точкой или точкой приложения которых является центральный объект
- ✓ MIND MAP -трехмерный объект, существующий в трех измерениях: в пространстве, времени, цвете
- ✓ многомерное супермышление

Смысл и преимущества MIND MAP

Смысл использования Mind Map можно обозначить как инструмент для:

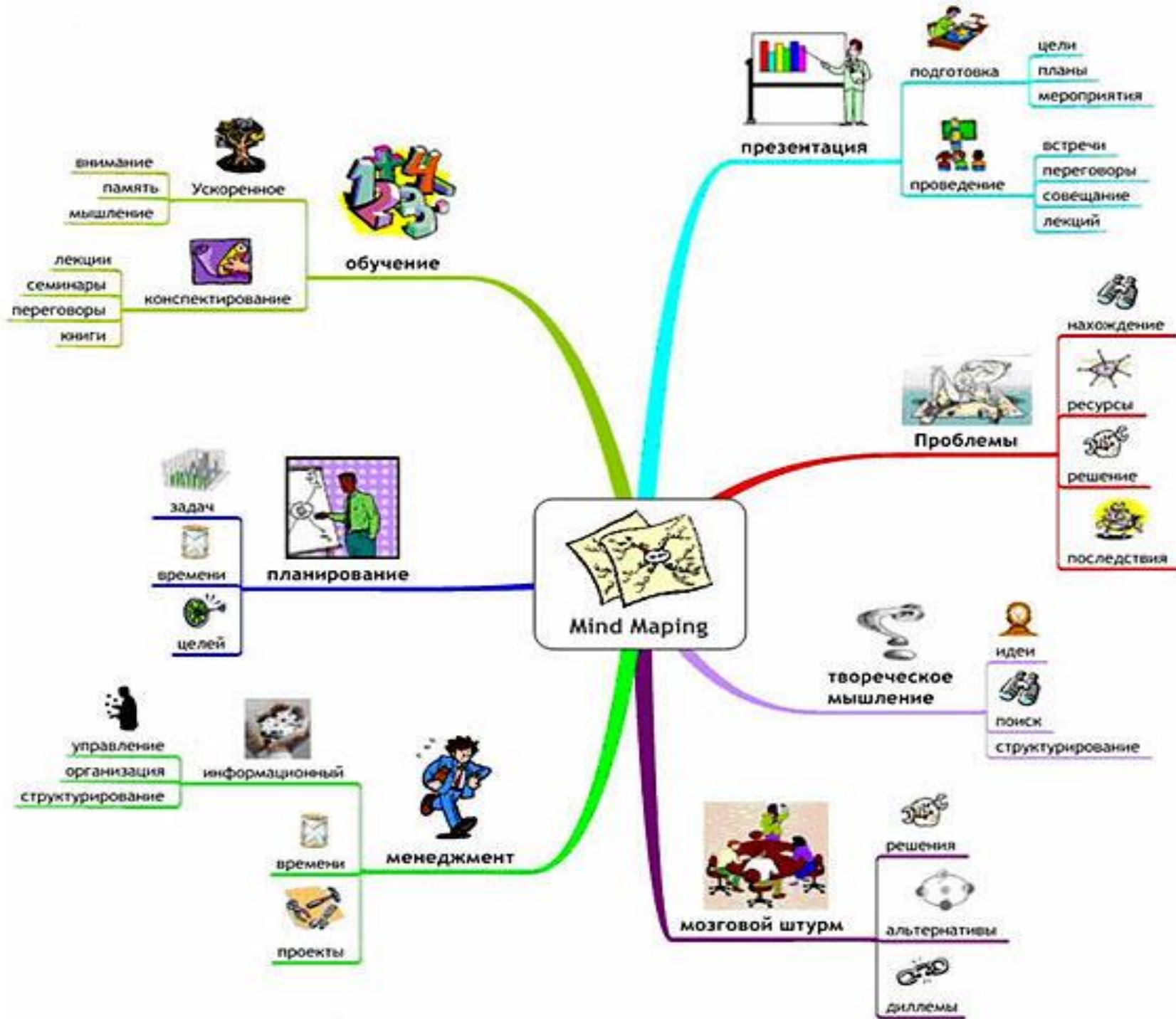
- активизации мышления через визуализацию
- организации мышления через структурирование информации
- организации мышления для быстрого запоминания
- организация коллективной работы

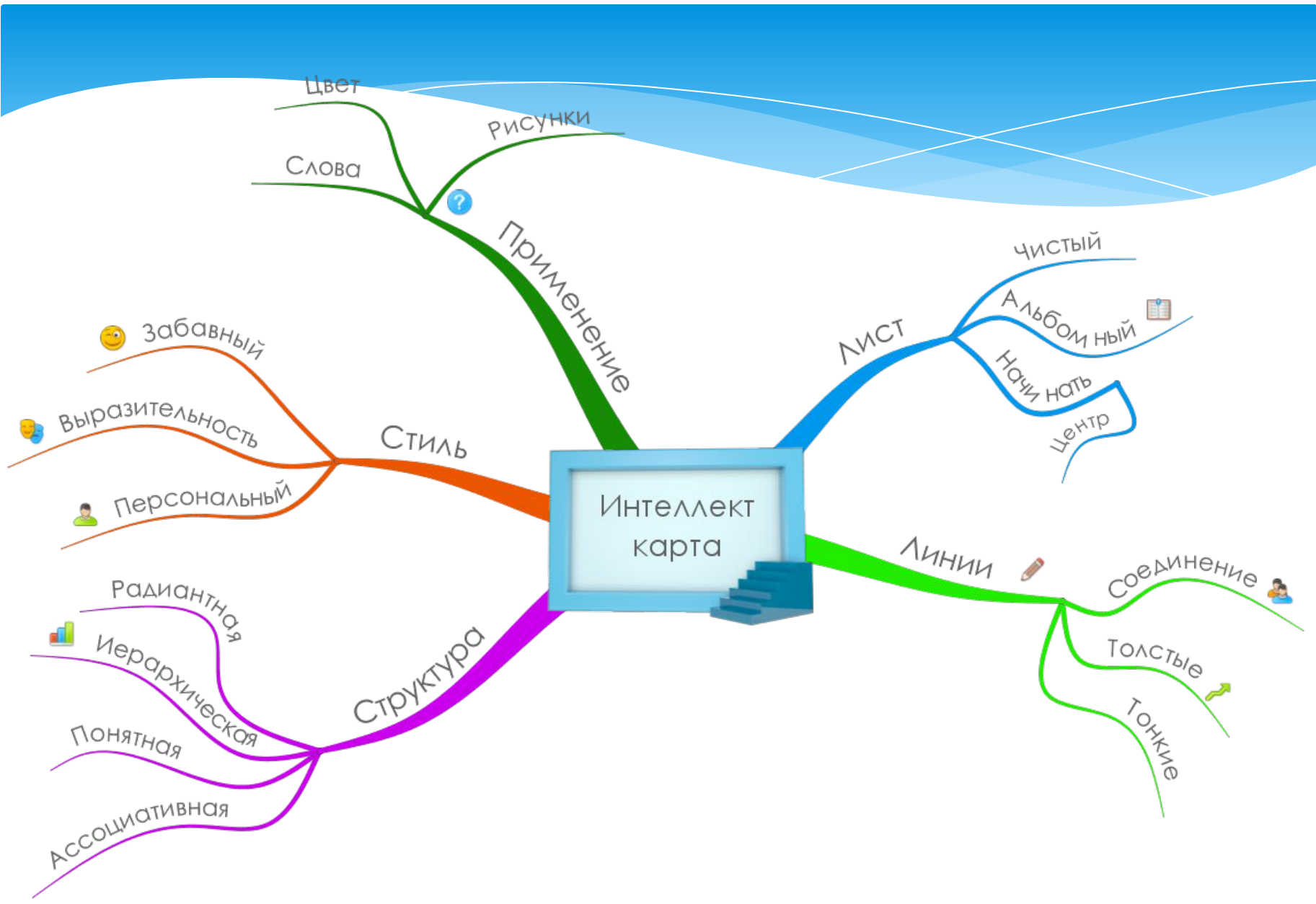
Главные **преимущества** ментальных карт:

- возможность охватить картину в целом
- возможность упорядоченно отобразить все свои мысли

«Думайте о главном, когда возитесь с мелочами — тогда эти мелочи не дадут вам сбиться с пути»
Элвин Тоффлер

Интеллект-карта – это графическое выражение процесса радиантного мышления, метод применимый в любой сфере человеческой жизни





Интеллект карта

Применение

Слова

Рисунки

Цвет

Лист

Чистый

Альбомный

Начинать

Центр

Линии

Соединение

Толстые

Тонкие

Стиль

Забавный

Выразительность

Персональный

Структура

Радиантная

Иерархическая

Понятная

Ассоциативная

Принципы MIND MAP

1. Главная тема помещается в центре листа
2. Вместо фраз записываются только ключевые слова, несущие основную смысловую нагрузку
3. Слова помещаются на веточках, которые отходят от центра (главной темы) к периферии
4. К основным веткам добавляются картинки

Правила MIND MAP

1. Бумагу лучше брать белую, нелинованную, желательно формата А4, лист расположить горизонтально, чтобы всё на нем уместилось
2. Слова располагать на веточках сверху, не сбоку, не под веткой. Это делает карту более наглядной. На одной ветке только одно, максимум два слова, не нужно писать целое предложение. Наше мышление ассоциативно - одно ключевое слово помогает вспомнить большой блок информации
3. Структура карты радиальная: основная тема в центре, остальные слова записываются на ветках, отходящих от центра к периферии

Правила MIND MAP

4. Используйте как можно больше картинок: к главным веткам и центральной теме они обязательны! Выделяйте разные ветки разными цветами: так будут лучше видны основные информационные блоки, а картинки позволят намного быстрее запомнить информацию
5. Пишите печатными буквами, и вы сэкономите время на прочтение
6. Длина ветки должна равняться длине слова - так карта будет более наглядной, и вы эффективно используете пространство бумаги





**Спасибо за
внимание**

