

Разработка машины для корчевания пней

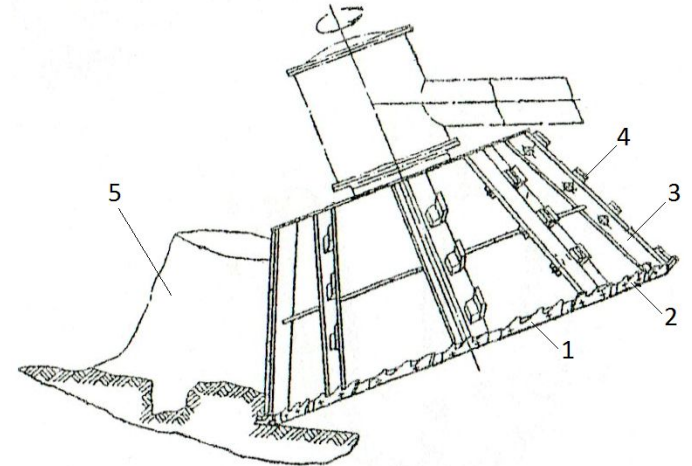
Выполнил: студент группы ТМ2-151-ОБ **Казаков Д.С.**

Руководитель: к.т.н., доцент кафедры МЛХиПМ **Поздняков Е.В.**

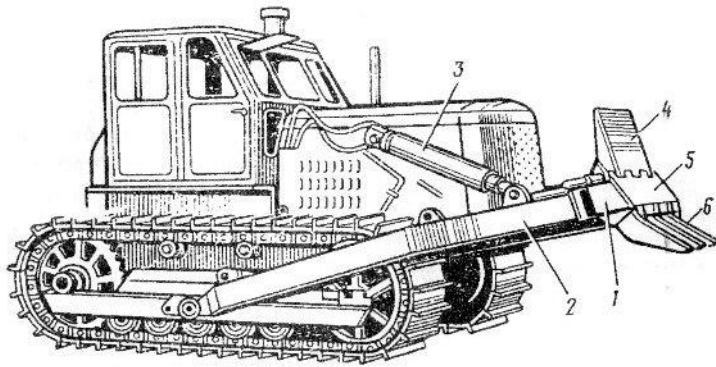
Устройства для удаления пней



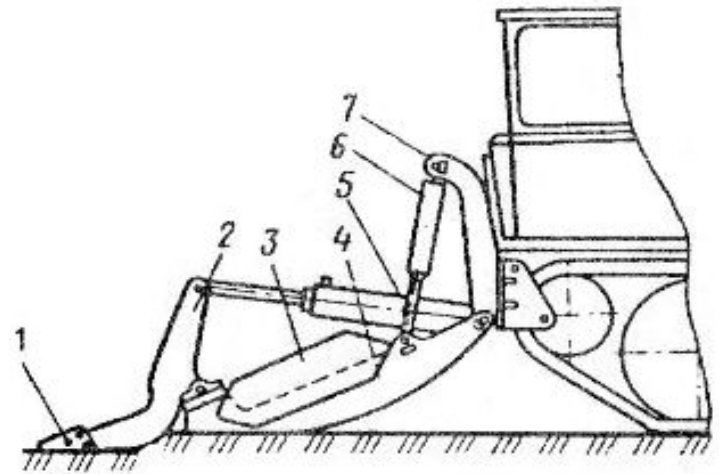
Дисковая фреза SF 1100



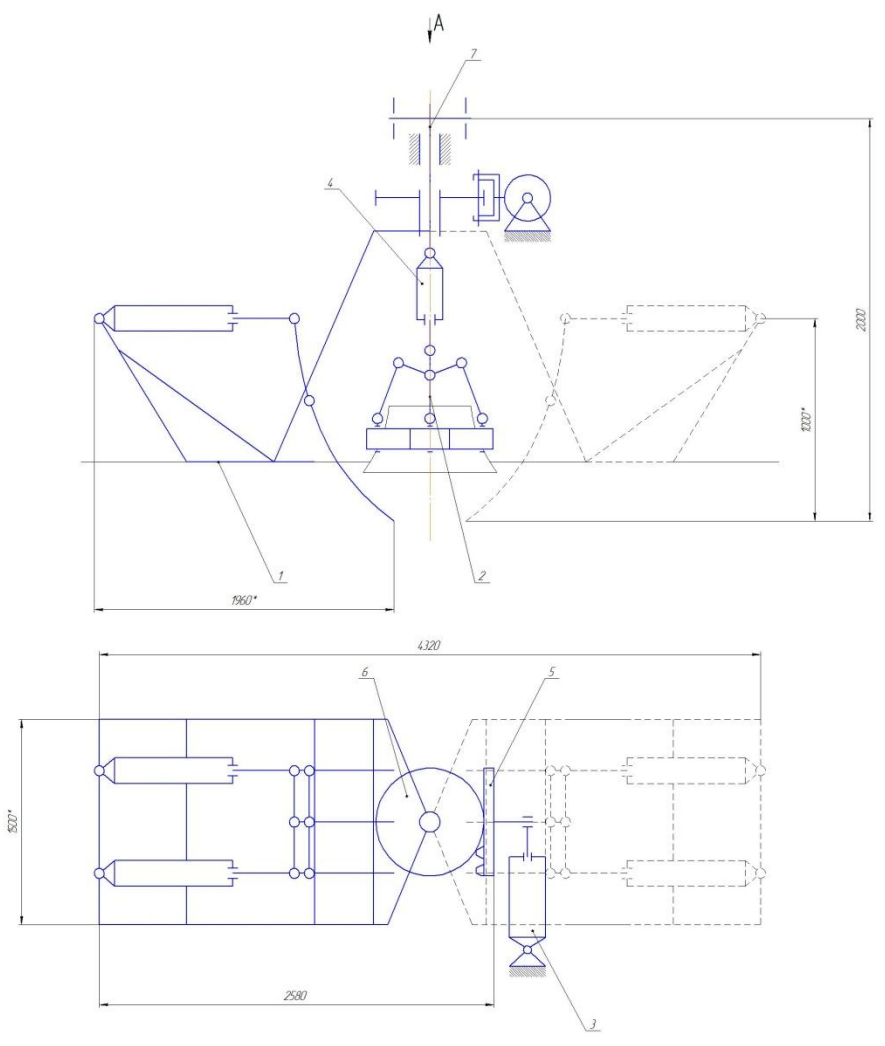
Машина для удаления надземной части пней МУП-4



Корчеватель-сборатель
Д-513А



Корчевальная машина
КМ-1



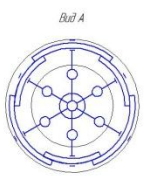
Техническая характеристика

1. Назначение машины – каребание пней на бурдюках и захват при лесобастоплении;
2. Область и условия применения машины – лесные и сельские хозяйства в лесных и лесостепных районах;
3. Агрегируется с трактором Т-100;
4. Габаритные размеры, мм:

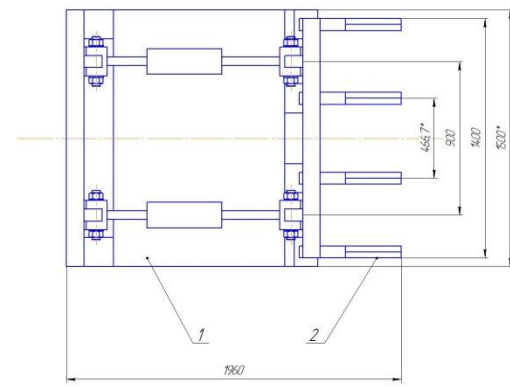
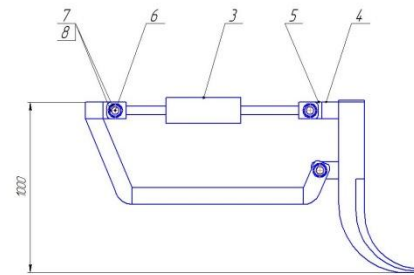
длина	2500
ширина	1500
высота	2200
масса	1500
5. Масса машины для каребания пней, кг:

диаметр	0,8
высота	0,4
6. Максимальные размеры обрабатываемого пня, м:

диаметр	0,8
высота	0,8
7. Сменная производительность, га/смену: 1 тракторист.
8. Обслуживающий персонал, чел.



		ВГЛТУ.001.К3		Лист	Масса	Усиление
Исполнитель	М.И.Иванов	Лист	1	1500	110	
Проверенный	В.И.Петров	Лист	1			
Утвержденный	С.И.Сидоров	Лист	1			
Разработчик	В.И.Петров	Лист	1			
Дата	1982-05-06	Лист	1			
Код документа	ВГЛТУ.001.К3	Лист	1			
Код изделия	ВГЛТУ.001.К3	Лист	1			



- Техническая характеристика**
- 1. Назначение – стационарное и полустационарное карбональное оборудование для вырубных и грядки при неавтономном питании.
 - 2. Для рабочих органов – вырубных.
 - 3. Давление рабочей жидкости, МПа
 - 4. Габаритные размеры оборудования, мм

длина	1960
ширина	1500
высота	1000
 - 5. Масса оборудования, кг
 - 6. Ширина захвата, м
 - 7. Параметры карбональных зубьев, мм

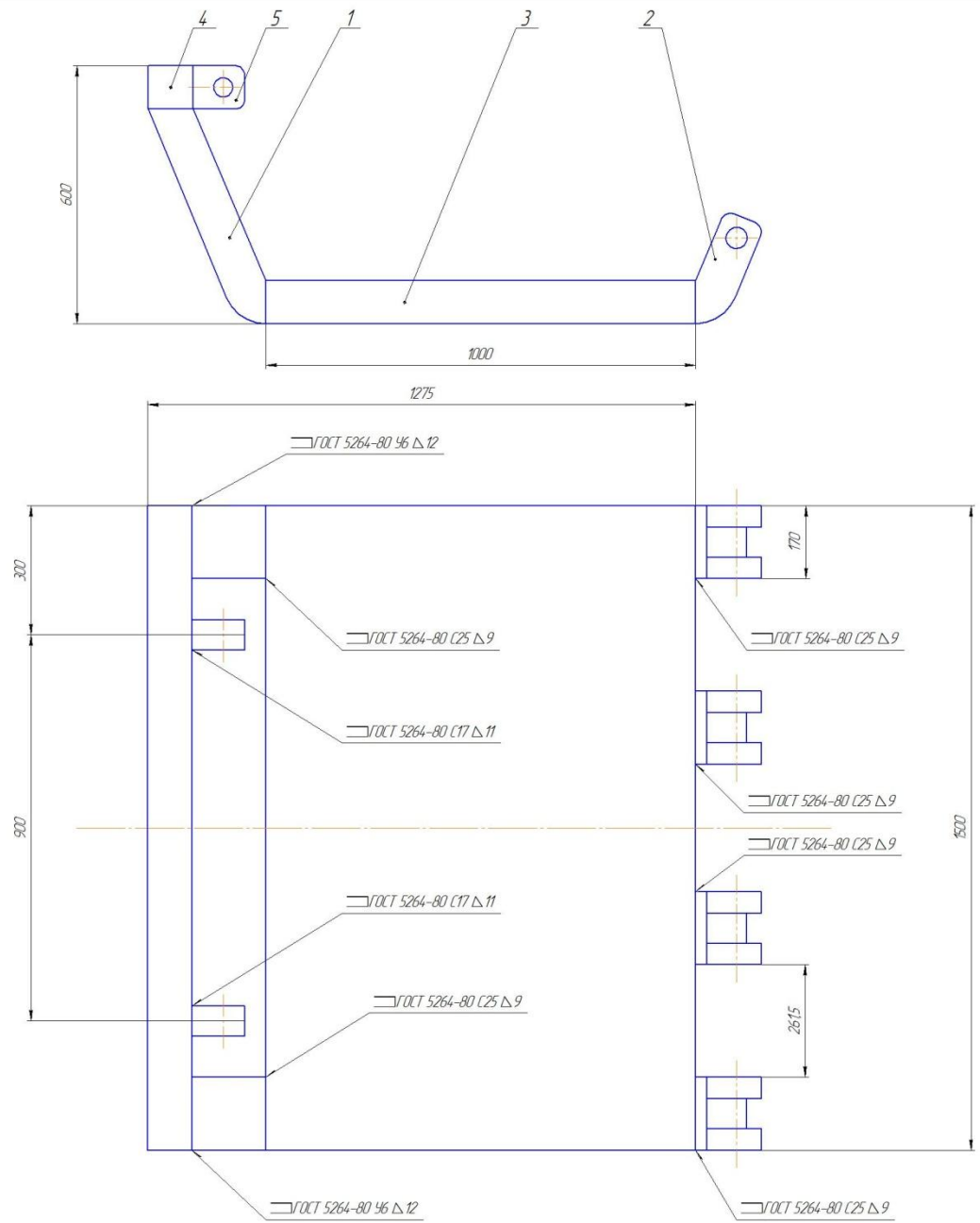
высота	1000
толщина	70
ширина	475
 - 8. Глубина закругления карбональных зубьев, мм
 - 9. Параметры карбональных пней, см

диаметр	80
высота	40
 - 10. Степень производительности, га/смену
 - 11. Обслуживающий персонал, чел

- Технические требования**
- 1. *Размеры для справок.
 - 2. ИРБ, ИРБ, П/Б/Г/2.
 - 3. При сборке вращающиеся детали смазать маслом И-54 ГОСТ 20799-88.
 - 4. Рабочие органы ИРБ ИРБ оранжево-красная У1, рабочие органы – черные.

				ВГ/ПЧ.001.001.05	
№ п/п	Исполнение	Длина	Ширина	Высота	Масса
1	Исполнение 1	1960	1500	1000	1100
				ВГ/ПЧ.001.001.05	
				ИРБ-ИРБ-05	
				Стр. 1	

Имя, фамилия: _____ Должность: _____



1. Размеры для справок;
2. НЧ, 1/4/2;
3. Покрытие эмаль ПФ 115 оранжево-красная У1

				ВГЛТУ.001.001.001.СБ		
Изм.	Лист	№ докум.	Дата	Рама с опорной плитой Сборочный чертёж	Лист	Кол-во
Разработ.	Колесников	Провер.	Воздехов		1	800
Изготов.					Листов	1
Начальник	Ильин				ВГЛТУ	
Экз.	Колесников				ар. 1М2-Б1-06	
				Котировка Формат А1		

Показатели экономической эффективности внедрения проектируемого мероприятия

Показатели	Единицы измерения	Варианты	
		базовый	проектируемый
Производительность орудия:			
– часовая		0,014	0,023
– сменная	га	0,112	0,184
– годовая		13,44	22,08
Текущие затраты, приходящиеся на единицу выработки	руб./га	171619,9	152574,24
Удельные капитальные вложения	руб./га	145089,29	143568,84
Годовой экономический эффект	руб.	–	425563,74
Коэффициент экономической эффективности	–	–	0,35
Срок окупаемости дополнительных капитальных вложений	лет	–	2,87