

---

# **Социальная структура и социальная стратификация**

**Доцент к.с.н. Артамонова О.Е.**

---



**Социальная структура - устойчивая связь элементов в социальной системе. Основными элементами социальной структуры являются индивиды, занимающие определенные позиции (статус) и выполняющие определенные социальные функции (роли).**

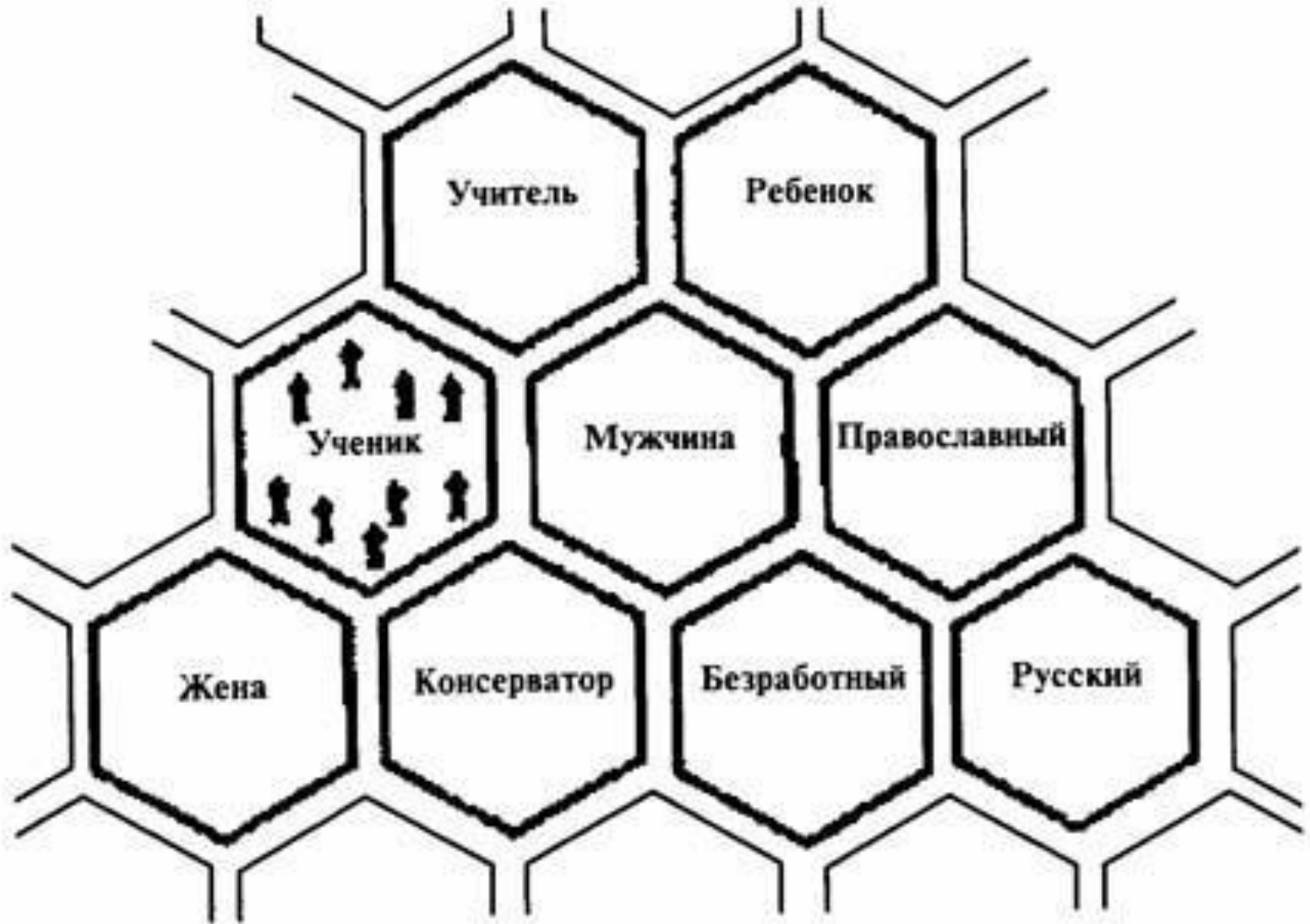


### Виды социальных структур:

- Социально-классовая
- Социально-профессиональная
- Социально-демографическая
- Социально-территориальная



# Социальная структура





## Социальная стратификация

Социальная стратификация – совокупность расположенных в вертикальном порядке социальных слоев (например, бедных, зажиточных, богатых).

Неравенство расстояний между статусами – основное свойство стратификации.

У нее 4 измерительных признака, которые расположены вертикально:

- Доход
- Образование
- Власть
- Престиж



# Социальная стратификация

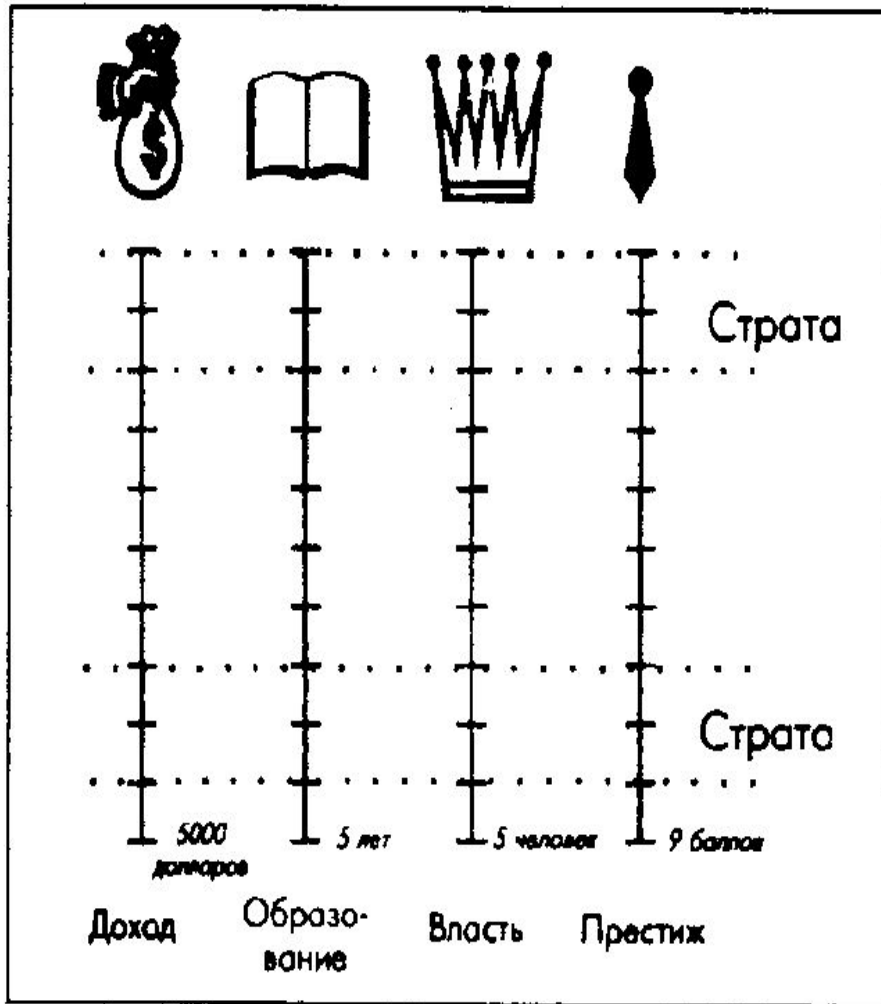


Рис. 29. Социальная стратификация любого общества включает четыре шкалы — доход, образование, власть, престиж. Каждая шкала имеет свою размерность.



## ШКАЛА ПРОФЕССИОНАЛЬНОГО ПРЕСТИЖА (СОКРАЩЕННЫЙ ВАРИАНТ)

Вид занятий	Баллы	Вид занятий	Баллы
физик	82	машинистка	41
профессор колледжа	78	водопроводчик	41
судья	76	фермер	41
адвокат	76	ювелир	37
врач	74	часовщик	37
дантист	74	стюардесса	36
банкир	72	механик	35
летчик	70	булочник	34
министр	69	сапожник	33
гражданский инженер	68	бульдозерист	33
социолог	66	водитель грузовика	32
политолог	66	кассир	31
математик	65	продавец	29
школьный учитель	63	мясник	28
бухгалтер	57	домработница	25
библиотекарь	55	железнодорожник	24
спец. по компьютерам	51	газовик	22
брокер	51	таксист	22
репортер	51	официант	20
менеджер в офисе	50	наемн. работн.	
офицер полиции	48	на ферме	18
музыкант	46	горничная	18
секретарша	46	сантехник	17
пожарный	44	дворник	17
почтовый служащий	43	чистильщик обуви	9

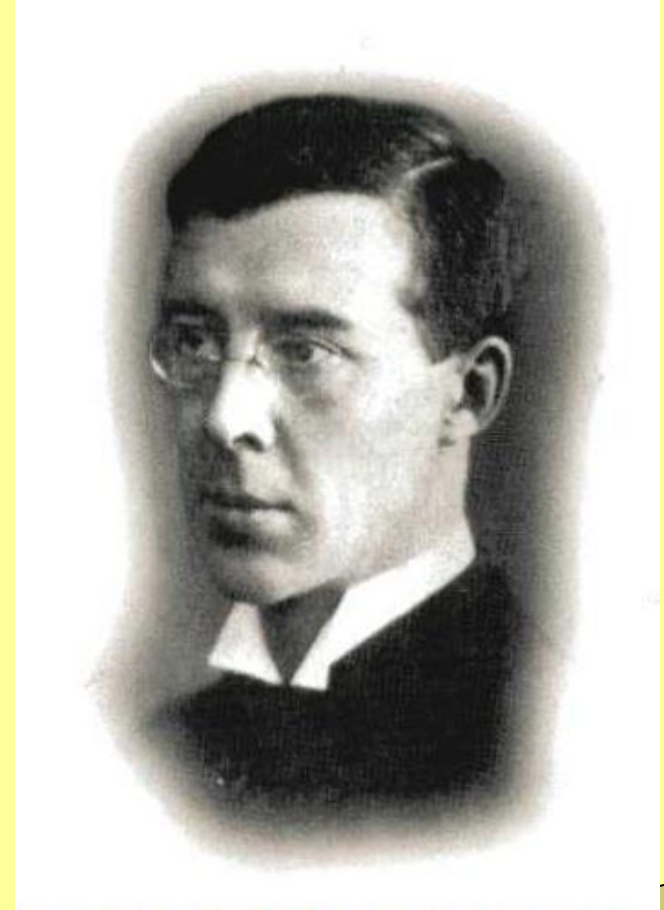


**Доход, власть, престиж и образование определяют совокупный социально-экономический статус, т. е. положение и место человека в обществе.**



**Питирим Александрович Сорокин (1889-1968) – автор теории социальной стратификации.**

**Теория социальной стратификации Сорокина – дифференциация совокупности людей на классы, группы, слои в иерархическом ранге, выражающаяся в существовании высших, средних и низших слоев, населения.**





Сорокин выделил три формы социальной стратификации:

- Экономическую,
- Политическую
- Профессиональную

Профессиональная стратификация проявляется в двух видах:

Межпрофессиональная стратификация — иерархия межпрофессиональных групп,

Внутрипрофессиональная стратификация — внутри каждого профессионального класса.



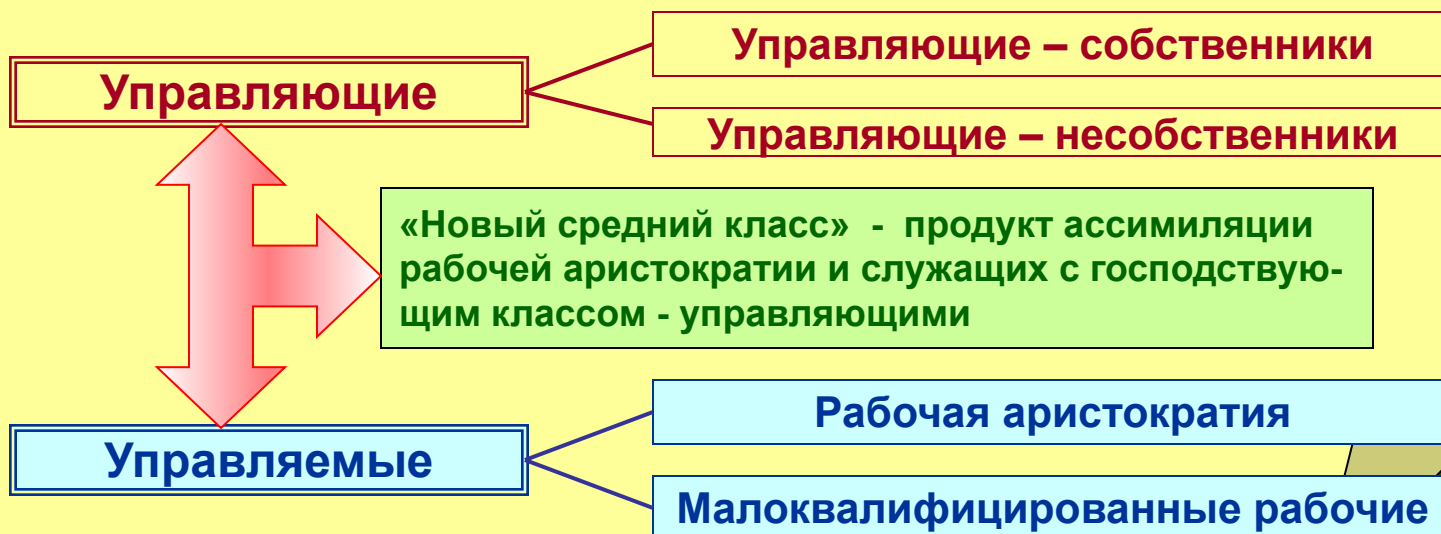
***Т. Парсонс*** выделял три универсальных критерия социальной стратификации:

- 1) «качество», т.е. предписывание личности определенной характеристики, позиции (ответственность, компетентность и др.);
- 2) «исполнение», т.е. оценка деятельности данной личности сравнительно с деятельностью других;
- 3) «обладание» материальными ценностями, талантом, мастерством, культурными показателями и пр.



**Р. Дарендорф** предложил в основу социальной стратификации положить политическое понятие «авторитет».

**Р. Дарендорф** делит современное общество на две больших группы - управляющих и управляемых:.





**А. Турэн** считает, что в современном обществе социальная дифференциация происходит не по отношению к собственности, престижу, власти, этносу, а по доступу к информации.

Господствующее положение занимают те люди, которые имеют доступ к наибольшему количеству информации.



**Социальная мобильность -**  
совокупность социальных перемещений  
людей, т.е. изменений своего статуса

Различают

два основных вида социальной мобильности:

- межпоколенная
- внутрипоколенная,

два основных типа мобильности:

- вертикальная (восходящая и нисходящая)
- горизонтальная.



# Социальная мобильность





**Как правило, восхождение — явление добровольное, а нисхождение — принудительное.**

**Для молодых свойственна профессиональная, для взрослых — экономическая, для пожилых — политическая мобильность.**

**Уровень рождаемости неодинаково распределен по классам. Существует закономерность: чем выше человек поднимается по социальной лестнице, тем меньше детей у него рождается.**





*Полное описание каналов вертикальной мобильности предложил П. Сорокиным.*

В качестве "каналами вертикальной циркуляции". Сорокин выделяет социальные институты:

- Армия,
- Церковь,
- Школа,
- Семья,
- Собственность