

Гермогеновой пустыни Николо-Угрешского
монастыря
(отчёт об исследовательских экспедициях в
2018-2019 гг.)



Священник Сергей Шилов
Александр Юрьевич Евдокимов

7-8
ИЮЛЯ
2018
Г.



8-9
августа
2018 г.

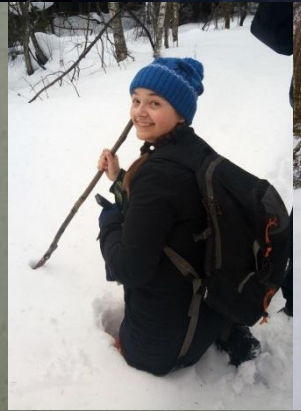




Хор курсов «Сокровенный мир
Православия» и молодёжный клуб
«Песчанка»



9 марта
2019 г.



13 апреля 2019 г.



25 мая
2019 г. –
престоль
-ный
праздник



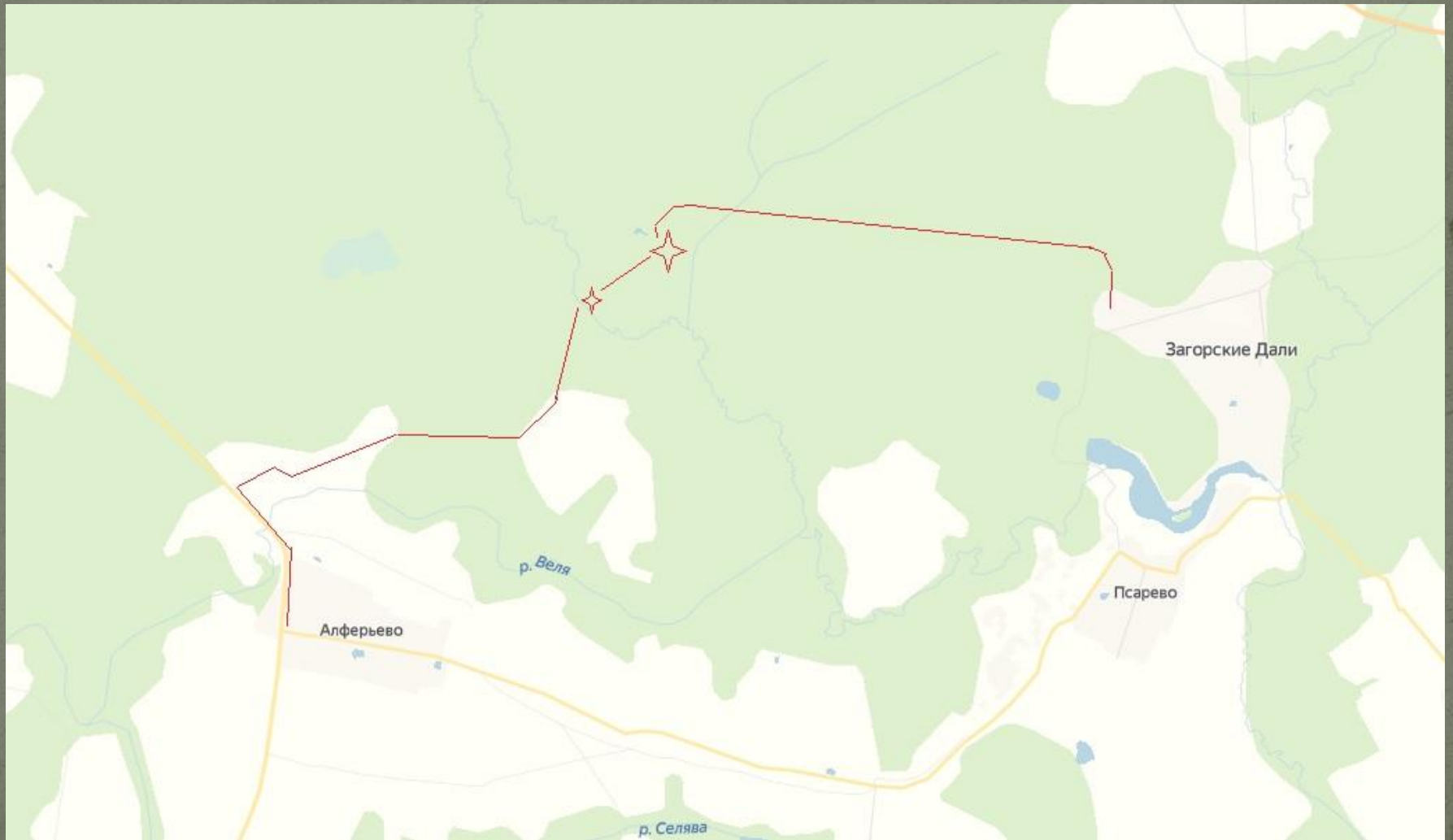
21 сентября 2019 г.



19 октября 2019 г.



Дороги до места термоденовой пустыни из Алферьево и из Загорских Далей



«Штаб» – стоянка паломников



Фрагменты фундамента





Схема расположения фрагментов фундамента относительно поклонного креста

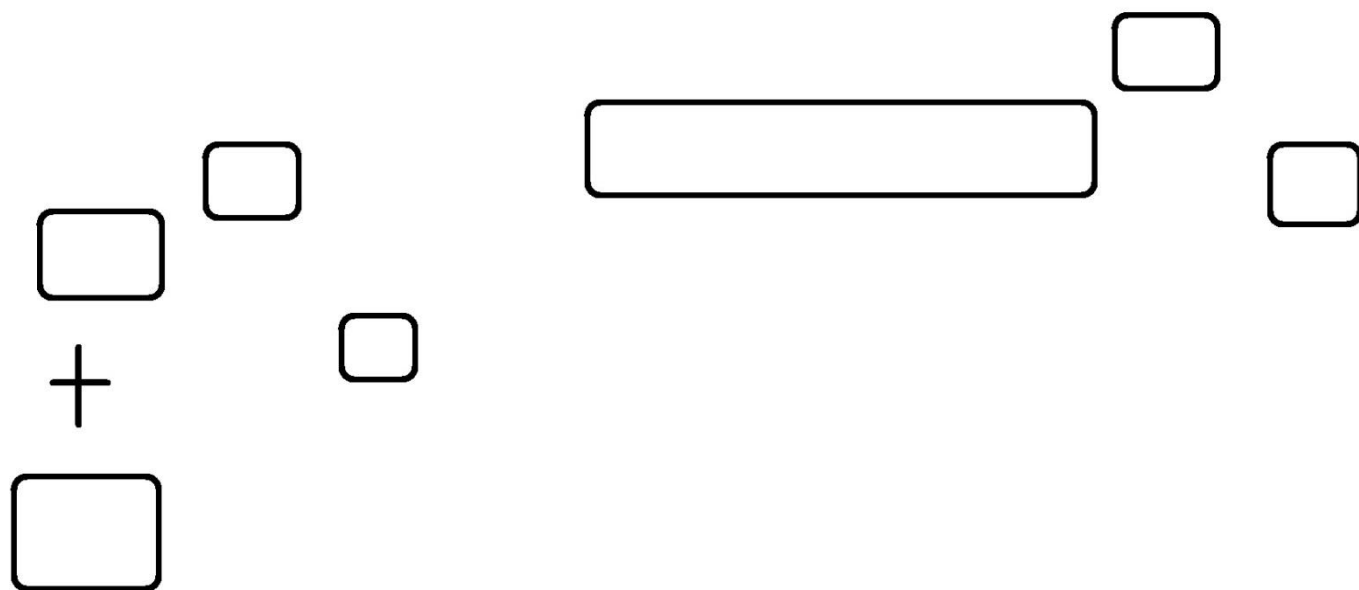
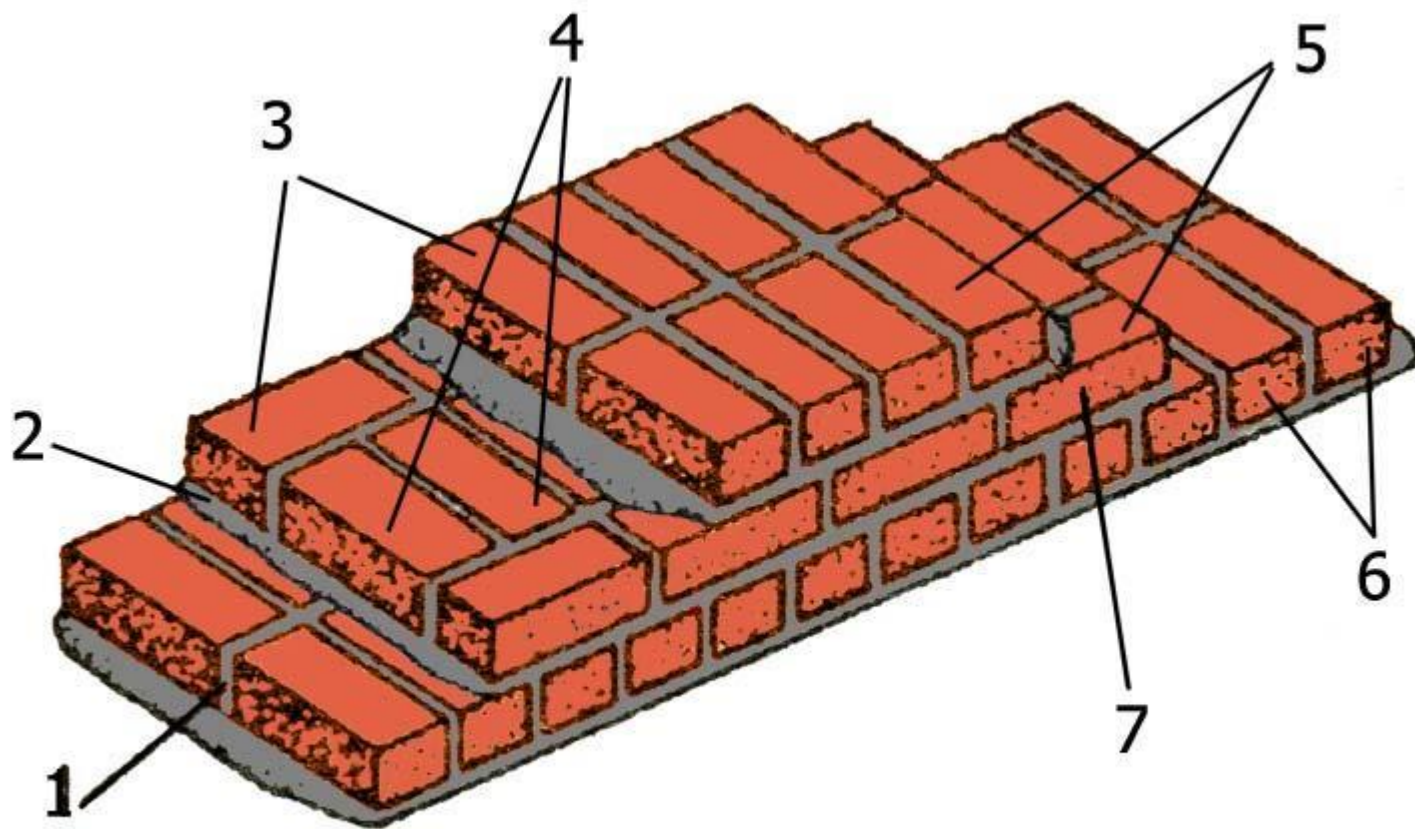


Схема кладки «в два кирпича»



Чугунок





Тяпка



Засов от ворот

Найден в 12 метрах на северо-запад от поклонного креста



I ВОЗДИ
(найденны вокруг фрагментов
фундаментов)



Фрагмент кровли



Пряжка ремня и совочек

Найдены в 14 метрах на юг от креста

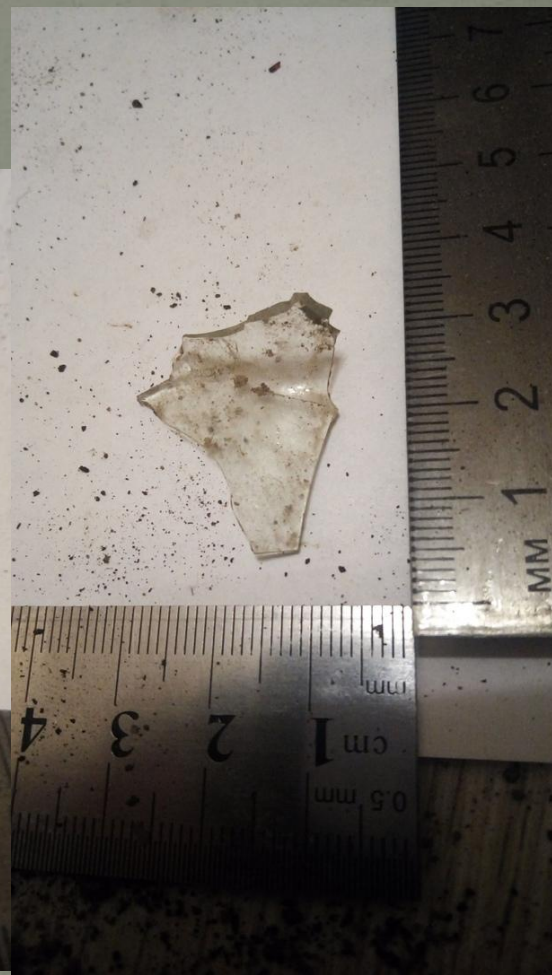
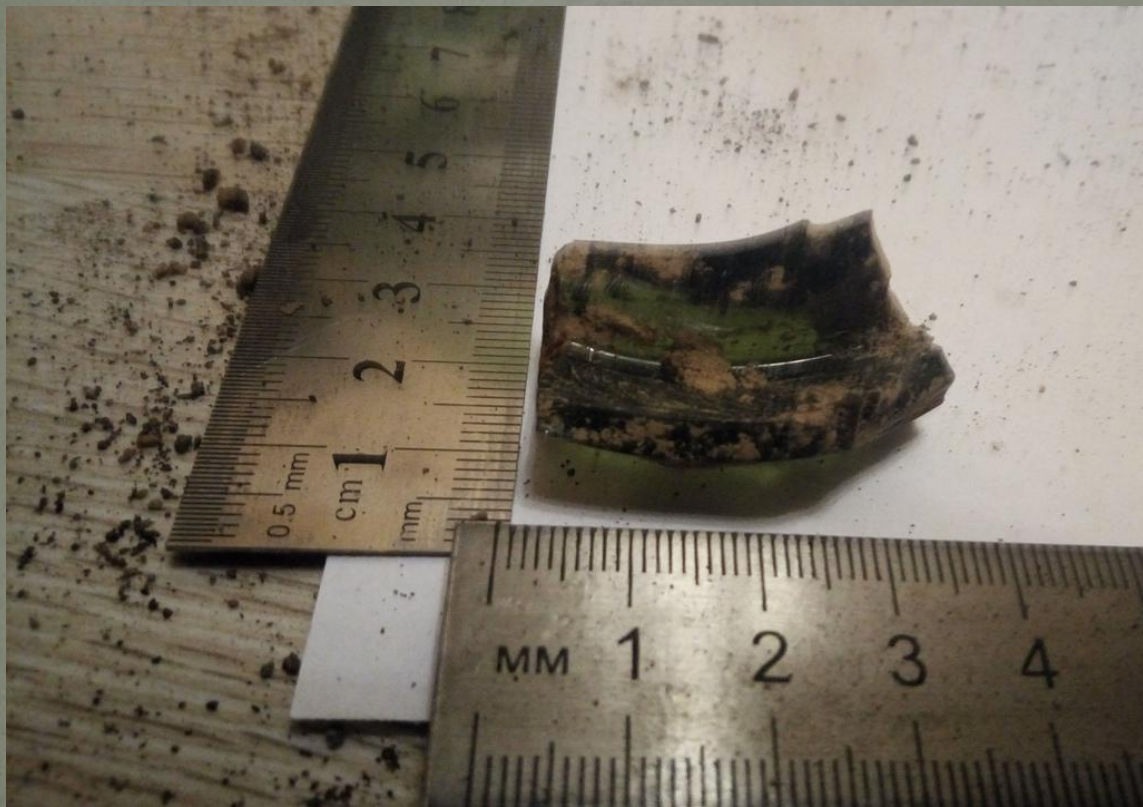


Монеты, найденные в радиусе 25 метров от поклонного креста

- 5 копеек 1926 года
- 20 копеек 1946 года
- 20 копеек 1954 года
- 15 копеек 1956 года



Осколки доньшка бутылки и керосиновой лампы



Скобы для сруба



Ручка двери
с узлом
из троса



140 м.
на юго-запад
от поклон-
ного креста

Трос

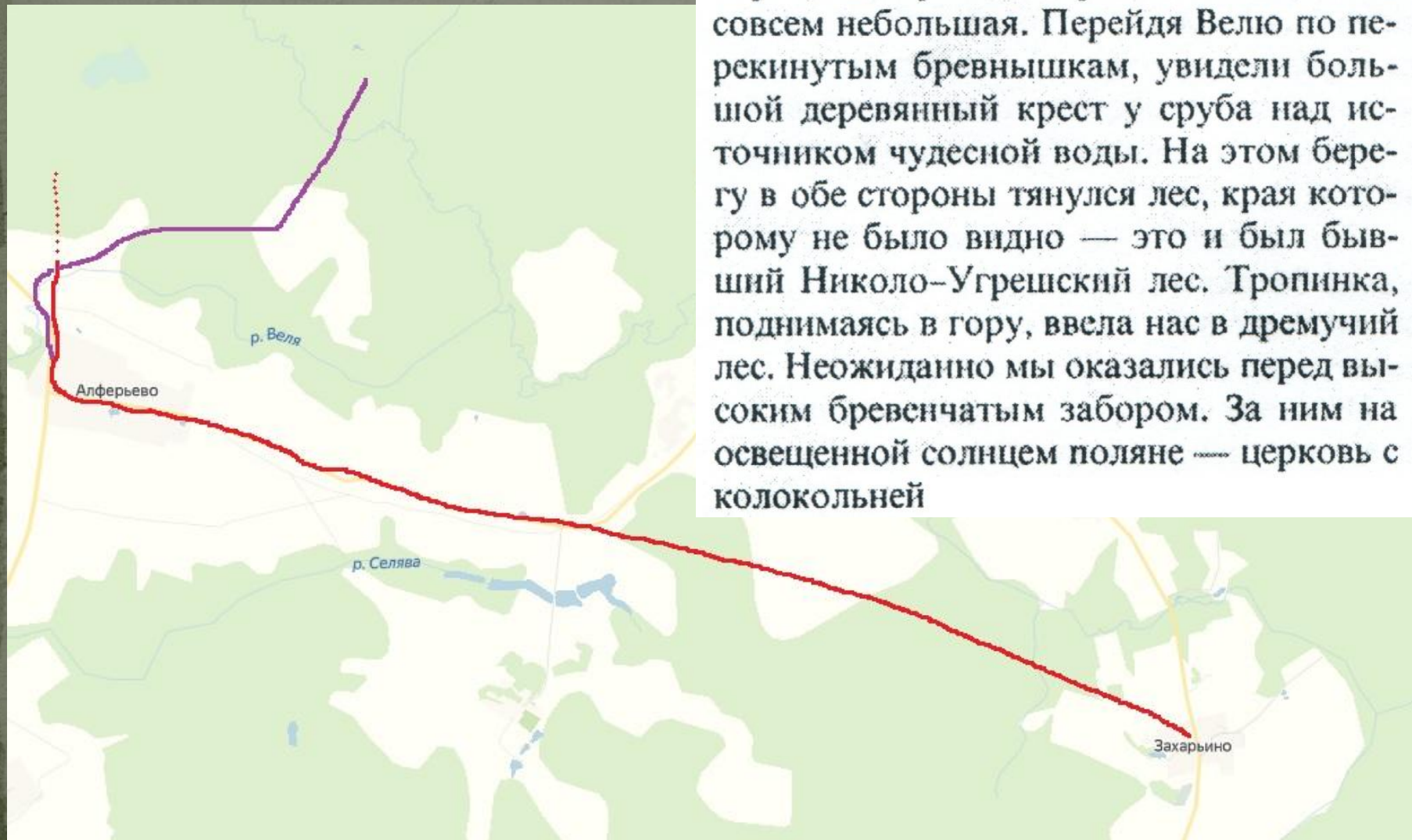
Найден в 5 метрах к северо-западу от поклонного креста



Крюк и трак от трактора

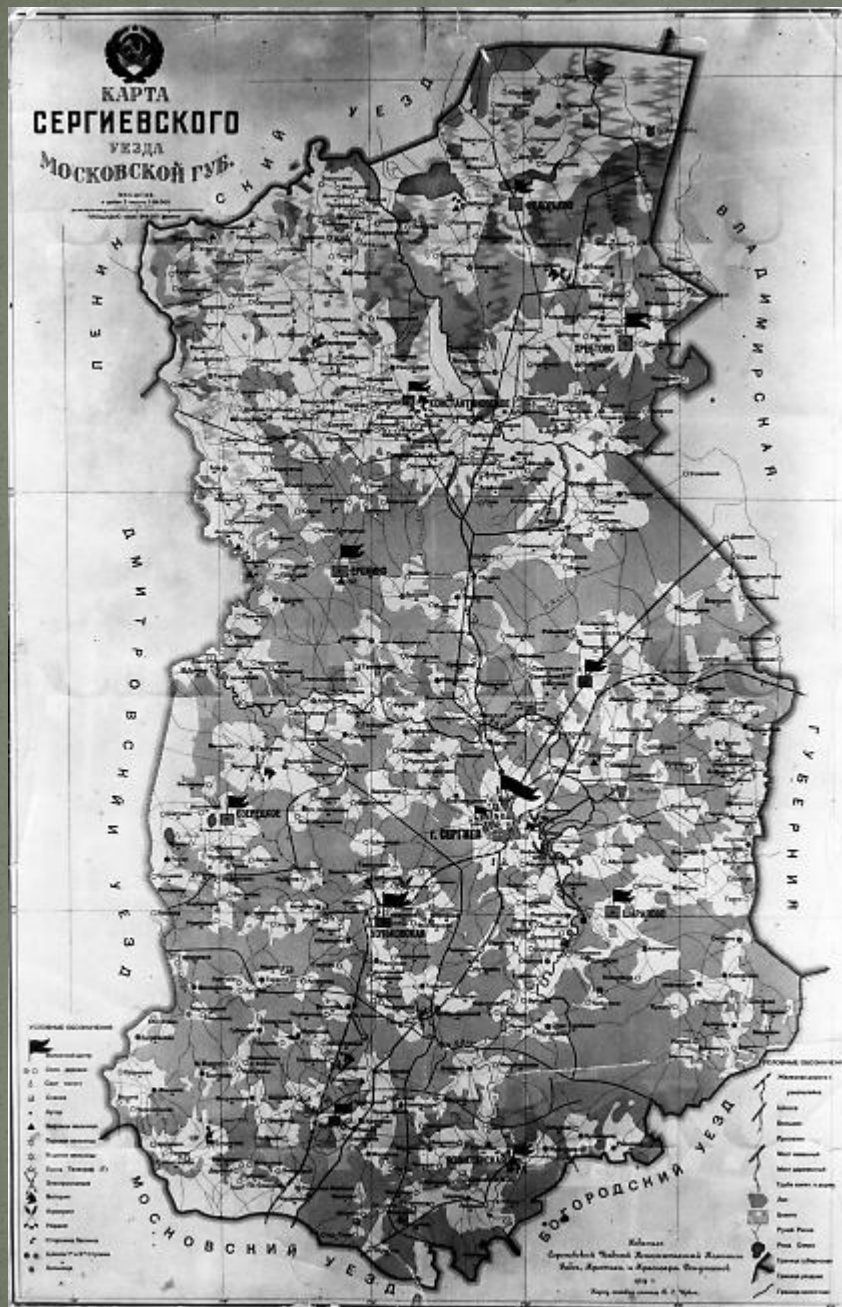


Путь протод. Сергия Боскина
по его воспоминаниям (красный)
и путь нашей группы
(фиолетовый)



В Захарьино передохнули у знакомой старушки, которая указала путь дальше. Пройдя деревню Алферьево, стали спускаться в овраг, где протекает река Веля — здесь совсем небольшая. Перейдя Велю по перекинутым бревнышкам, увидели большой деревянный крест у сруба над источником чудесной воды. На этом берегу в обе стороны тянулся лес, края которому не было видно — это и был бывший Николо-Угрешский лес. Тропинка, поднимаясь в гору, ввела нас в дремучий лес. Неожиданно мы оказались перед высоким бревенчатым забором. За ним на освещенной солнцем поляне — церковь с колокольней

Карта Сергиевского уезда Московской губернии 1924 года

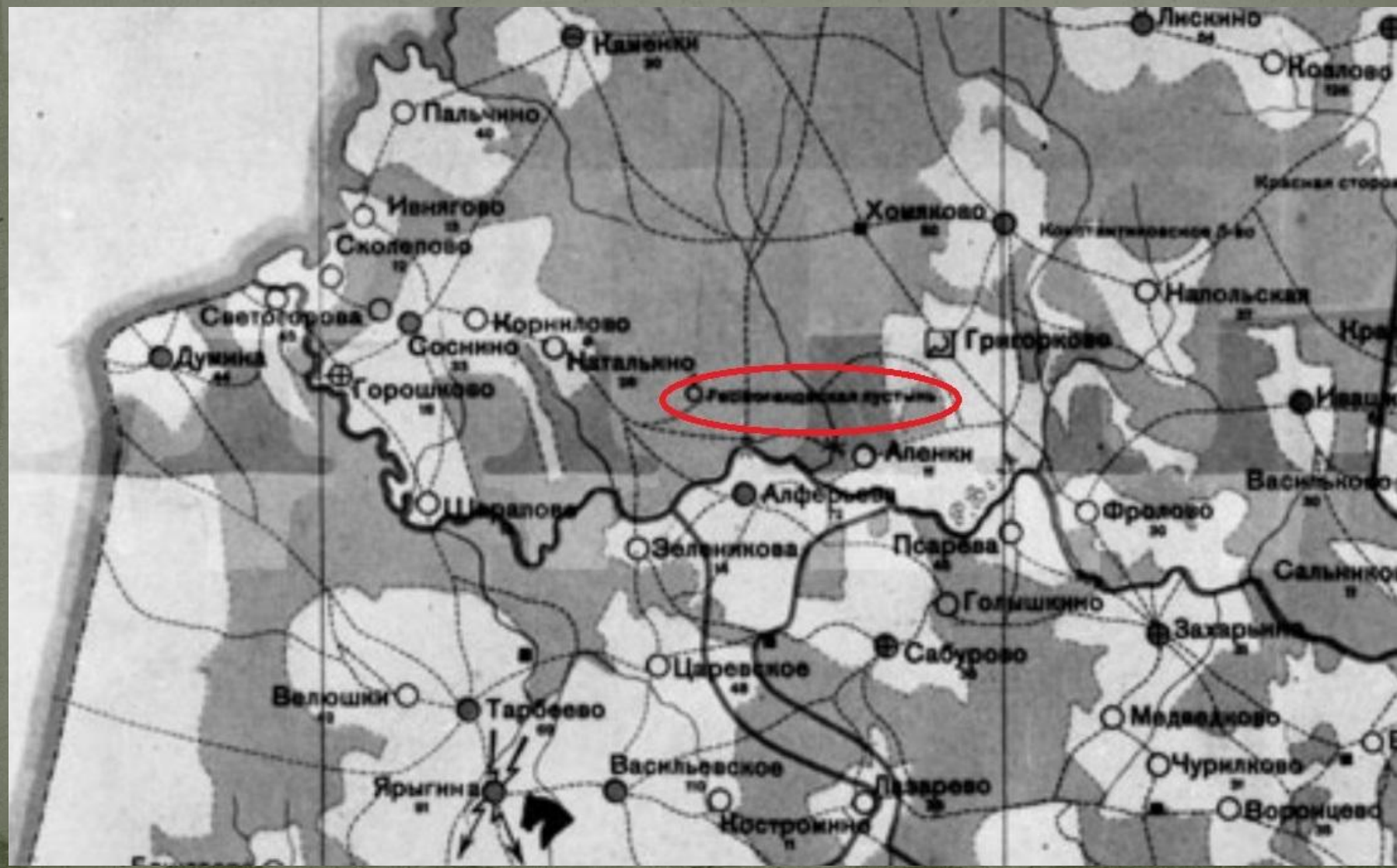


В 1924 году Сергиевским уездным Исполнительным комитетом издана была карта Сергиевского уезда, составленная инженером Щёкиным. На этой карте принадлежавший до 1917 года Николо-Угрешскому монастырю лес представлен верно; с севера граничила с лесом деревня Ерёмино, с востока — село Хомяково, с запада — деревня Каменки, от Хомякова до Каменок, пересекая ширину леса, идет дорога на Дмитров. Южную окраину леса огибает река Веля. На левой стороне Вели — деревня Алферьево. Напротив этой деревни, в километре от Вели, среди леса — на карте обозначен кружочек под крестиком с надписью — Гермогеновская пустынь.

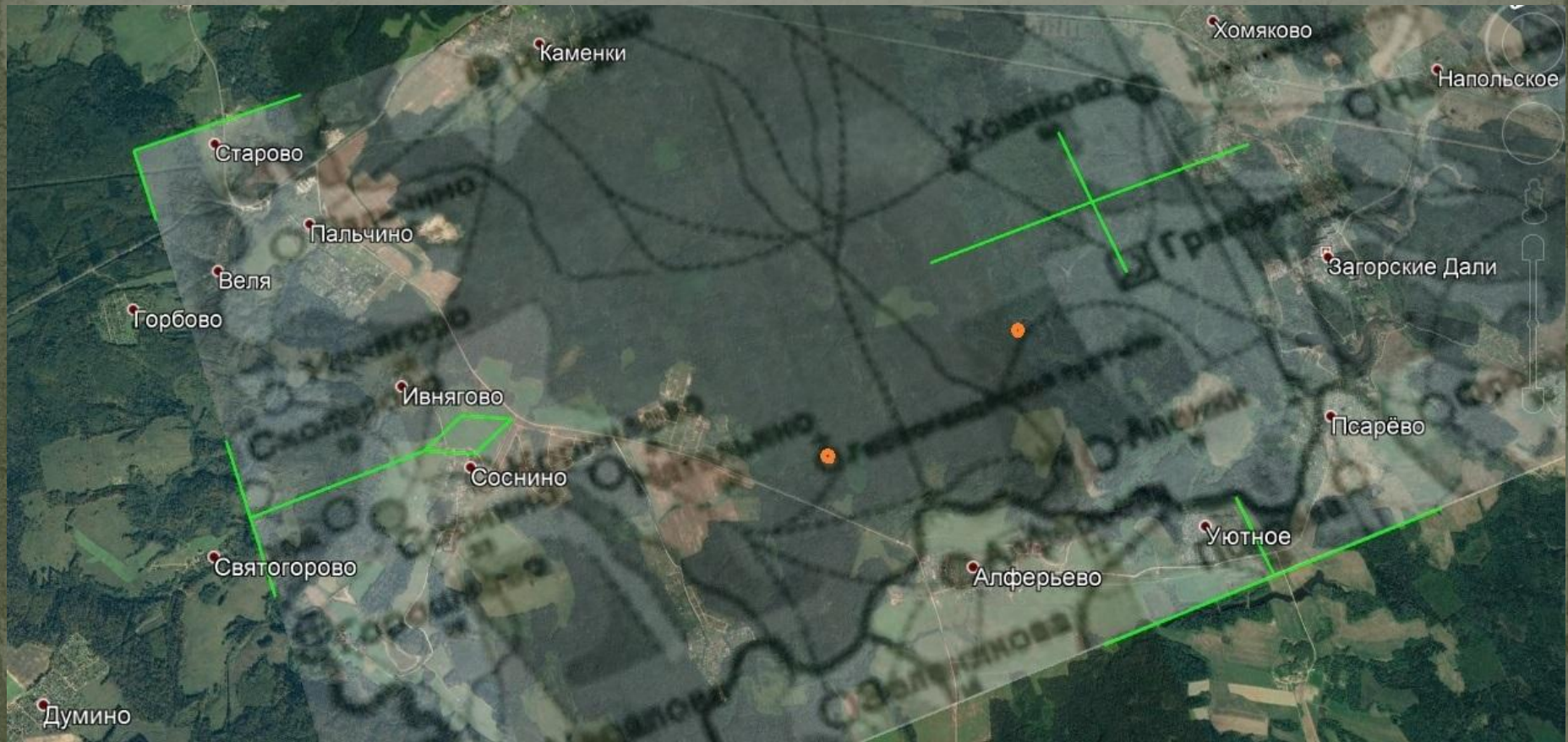
Термогенова (Термогеновская)

пустынь

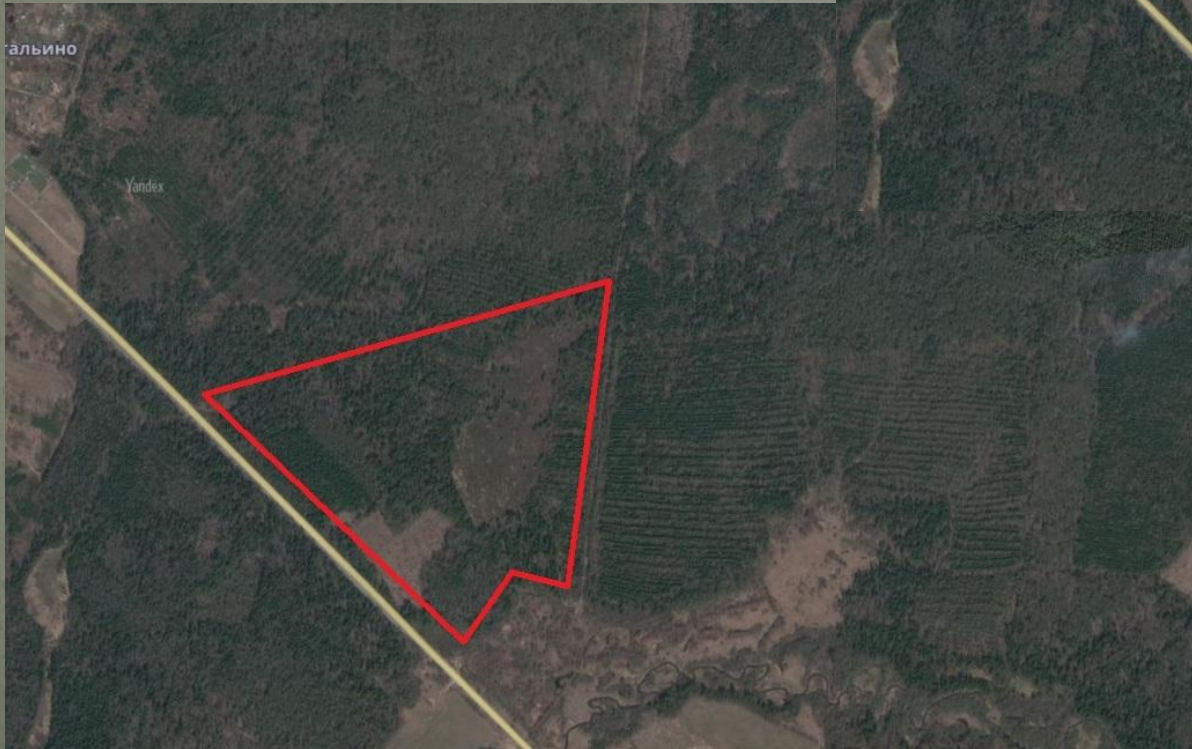
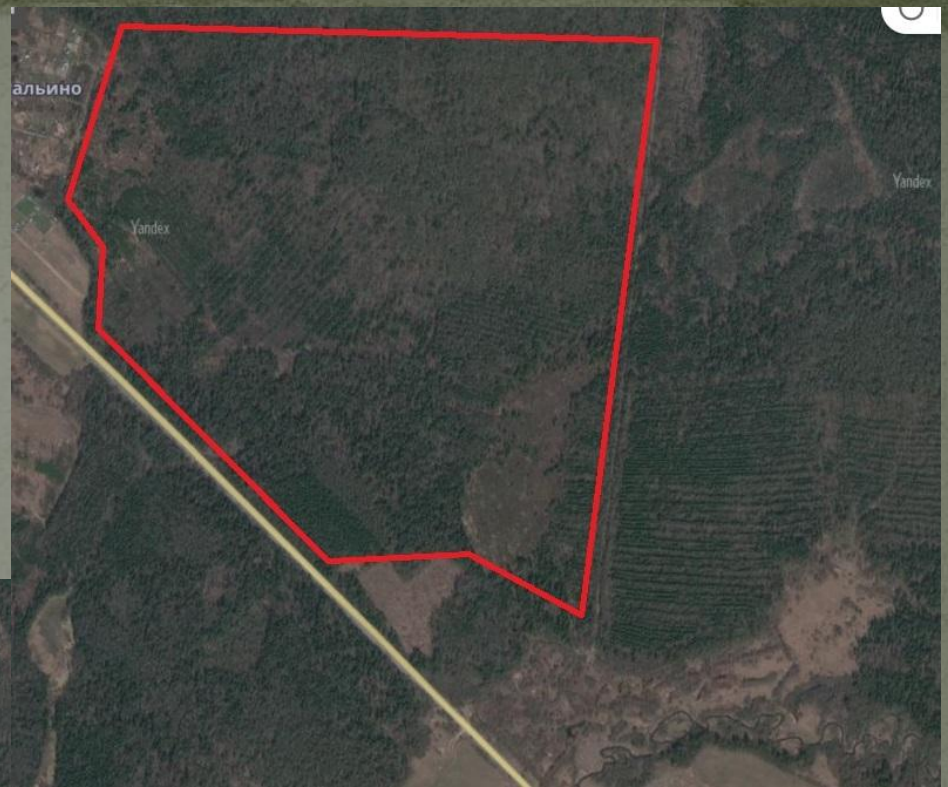
на карте Сергиевского уезда 1924 года



При наложении карты на спутниковый снимок видно несовпадение места пустыни на карте и места, где установлен поклонный крест



Предполагаемое
место поиска
«альтернативного
места»
Гермогеновой
пустыни



Артефакты, найденные в области прочеса:
обломки подков, гвоздей и двуручной
пилы



Перфорированная латунная пластина (возможно, фрагмент подсвечника или паникадила)



