

# Исчезающая красота

**По страницам  
Красной книги  
Брянской области**

# Красная книга – это книга, которая содержит сведения о редких и исчезающих видах растений, животных и грибов. Все они нуждаются в охране.



**Красный цвет – сигнал опасности!  
Он как бы призывает всех людей:  
растения и животные в беде,  
помогите им!**



**В 2016 году Красная книга Брянской области была переиздана.**

**В настоящее время в нее внесено 295 видов растений и животных.**

В их числе:

Растения - 146 ед;

Насекомые - 23 ед;

Грибы - 15 ед;

Рыбы - 9 ед;

Птицы - 53 ед;

Млекопитающие - 13 ед.

и т.д



# Чилим, или водяной орех



**Водяной орех растет в озерах, заводях и старицах медленно текущих рек. Вырастает до 5 м в длину. Плод этого растения напоминает голову быка, внутри крупное крахмалистое семя. Раньше чилим был очень популярен в России. На рынках продавали его целыми возами. Сейчас это растение занесено в Красную книгу.**

# Сон - трава



Как только сойдет снег, на опушенных стеблях распускаются цветки сон – травы. У цветка синие, голубые или фиолетовые лепестки и ярко – желтая серединка. Они устойчивы к заморозкам. Цветет сон-трава с начала апреля и вянет в мае. Особое очарование цветку придает нежно – серебристое опушение.

# Рослянка круглолистная



Многолетнее насекомоядное травянистое растение высотой 10 - 25 см, с розеткой прикорневых округлых листьев на длинных черешках, покрытых ярко - красными волосками с утолщениями на верхушке, выделяющими клейкую слизь в виде капелек росы. Листья приспособлены для ловли насекомых. Цветки белые, мелкие, собраны в одностороннюю кисть. Плод продолговатая коробочка. Цветет в июне - августе.

# Купальница европейская



Купальница – многолетнее травянистое растение с прямым стеблем. Листья темно – зеленые, блестящие, цветки крупные желтые или ярко – оранжевые. Растет во влажных местах.



# Кувшинка чисто - белая



Водное растение. Корневище закреплено на дне водоёмов придаточными корнями. Длина листьев - 15-30 см, а ширина - 10-30 см. Цветки - одиночные, крупные, белые. Цветёт в мае - июне. Ярко окрашенные и ароматные цветки привлекают различных насекомых.



Плоды кувшинки созревают под водой, при этом плод распадается, семена всплывают на поверхность воды и, одетые слизью, некоторое время плавают, напоминая икру рыб. Этим они привлекают внимание птиц, которые переносят семена в другие водоёмы.

# Гнездовка обыкновенная



Многолетнее растение высотой от 20 до 60 см, от воскового до жёлто-зелёного цвета. Стебель толстый, прямостоячий, голыш или в верхней части опушенный. Цветки пахнут мёдом . Цветёт в мае и июне.

Растёт в тенистых лиственных лесах и зарослях кустарника или среди гниющих корней и пней.

# Башмачок крупноцветковый



Находится под угрозой исчезновения. Травянистый многолетник. Высота - до 50 см, листья 8-16 см длиной, 4-8 см шириной. Цветёт в июне, плодоносит в июле. Размножается корневищами. Обитает в сухих лесах, предпочитает богатые почвы. Растёт как на открытых пространствах, так и в тенистых лесах. Неустойчив к пожарам, быстро погибает из - за обрыва стеблей с цветками. Исчезает при смене светлых дубрав на леса теневого типа.

## **Махаон**



**Очень красивая дневная бабочка семейства парусников. Размах крыльев у самцов достигает 8 см, у самок – 9-10 см. Яркий окрас и крупные размеры придают бабочкам изящества и уникальности.**

## **Аполлон обыкновенный**

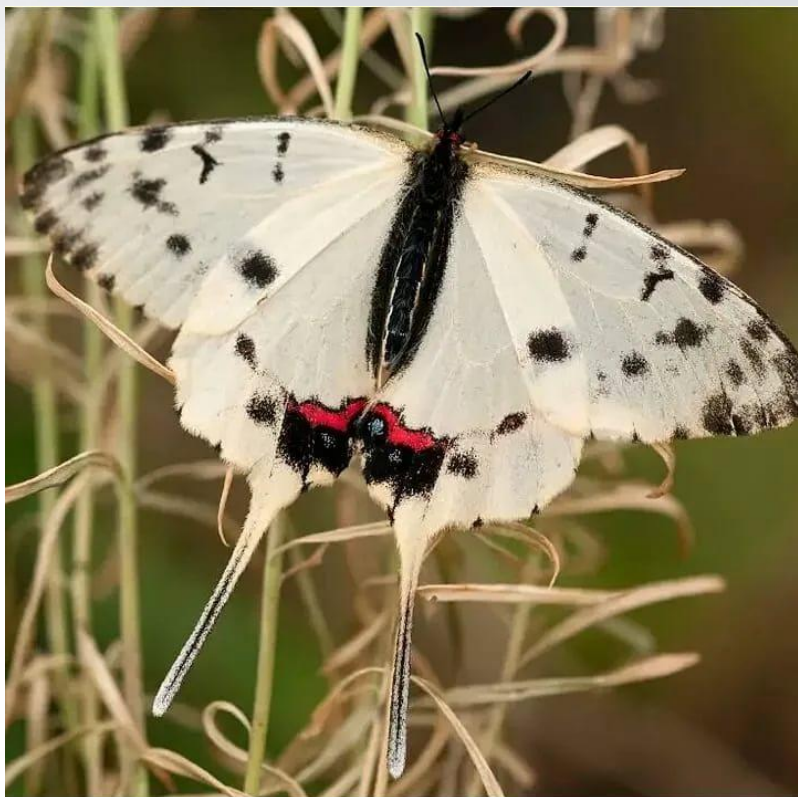


**Насекомое из семейства Парусники (Papilionidae). Это один из красивейших представителей рода Парнассиусы. Он принадлежит к числу самых крупных бабочек Европы.**

## **Голубянка арион**



**Евразийский вид бабочек из семейства голубянок. Размах крыльев достигает 4,8—5,2 см. Окраска верхней стороны крыльев у самцов светло-голубая, у самок темнее, с широкой тёмной каймой и несколькими тёмными срединными пятнами...**



## **Серицин монтела**

**Бабочка семейства парусников (Papilionidae). Единственный вид рода *Sericinus*. Размах крыльев 64–70 мм. Окраска верхней стороны крыльев самцов белая, с тёмно-коричневыми пятнами, на задних крыльях вытянутое красное пятно с тёмно-коричневым окаймлением у переднего края.**



## **Дозорщик-император**

**Яркий представитель подотряда разнокрылых стрекоз. Две пары его крыльев расположены перпендикулярно относительно тела, в полете они двигаются не равномерно. Насекомые живут около водоемов, где рождается их потомство.**



## **Жук - олень**



**Жук олень является самым крупным жуком, обитающим на территории Европы. Самцы достигают в среднем 70-74 мм, а самки 25-57 мм в длину. Встречаются в дубравах и широколиственных лесах.**

# Ребята!

## Берегите природу

