

Железы внутренней секреции и их функции.

8 класс

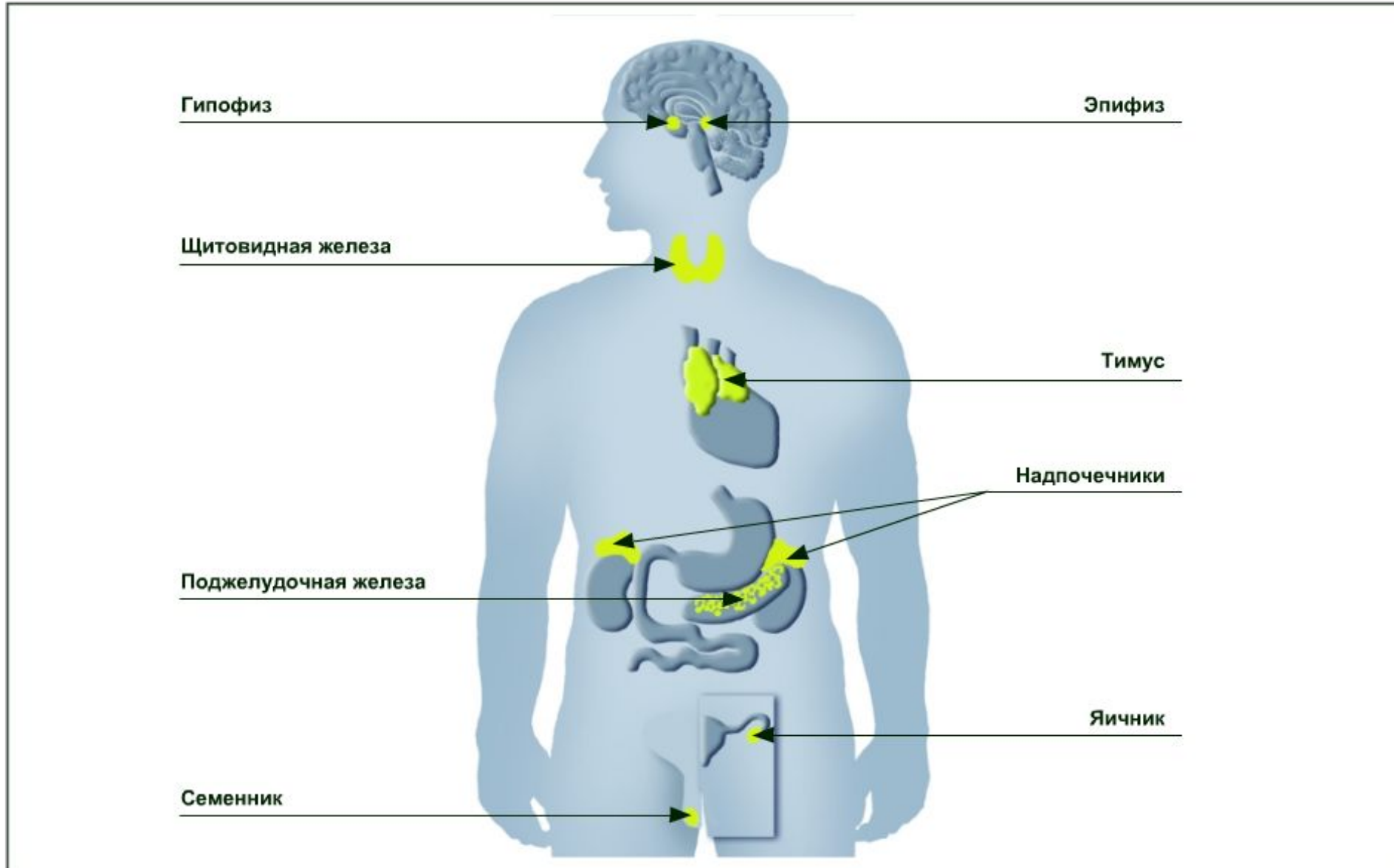
Бородулина Ю.В.

Нейрогуморальная регуляция

Сравнение нервной и гуморальной регуляций

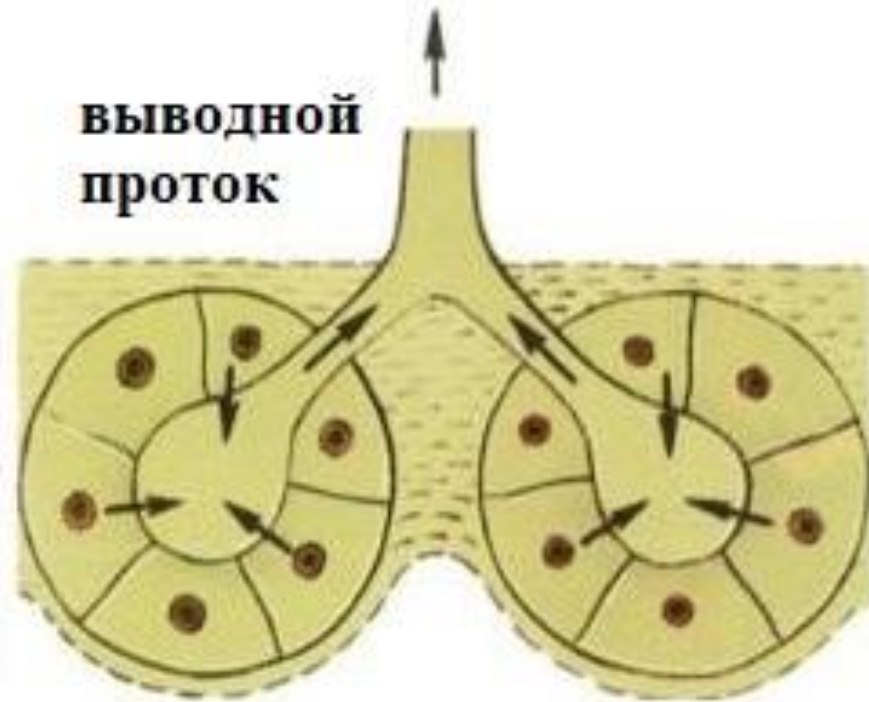
Нервная регуляция	Гуморальная регуляция
Включается быстро, действует коротко.	Включается медленно, действует долго.
Сигнал – нервный импульс.	Сигнал – гормон.
Передача сигнала электрическая (по нервным волокнам) и химическая (через синапсы).	Передача сигнала химическая (через жидкие среды организма).
Распространение сигнала по нервным структурам рефлекторной дуги.	Распространение сигнала по сосудам с током крови.
Ответ четко локализован (определенный орган).	Ответ, как правило, генерализован (весь организм).

Эндокринная система



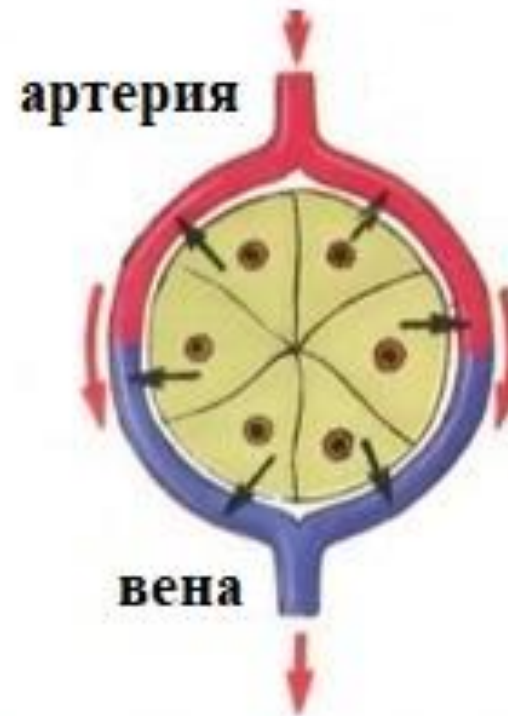
Типы желез

Железа внешней секреции.



Продукт железы - секрет.

Железа внутренней секреции.



Продукт железы - гормон.

Гормоны

- Высокоспецифичны
- Активны
- Быстро разрушаются

Дети

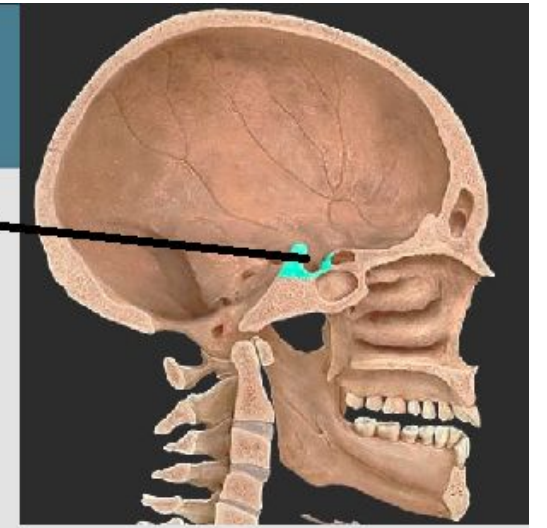
Гипо - карликовость

Гипер - гигантизм



Гипофиз - дирижер желез.

"турецкое седло"
в клиновидной кости



меланотропин

Промежуточная доля

Передняя доля

соматотропин

тиреотропин

гонадотропин

адренокортикотропин

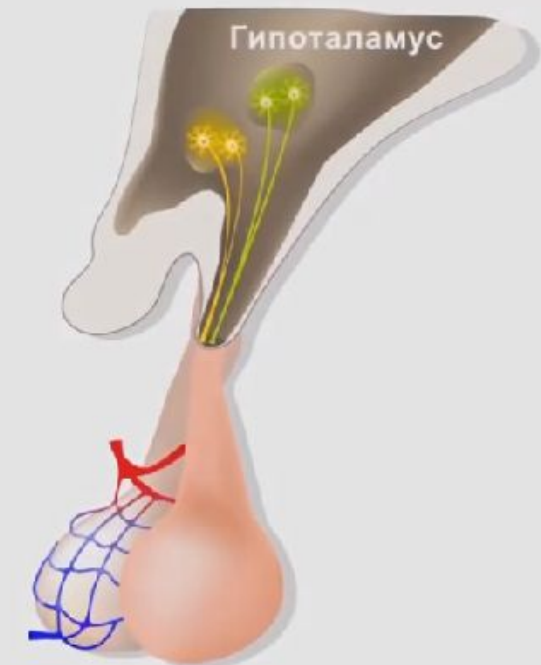


Задняя доля

вазопрессин

окситоцин

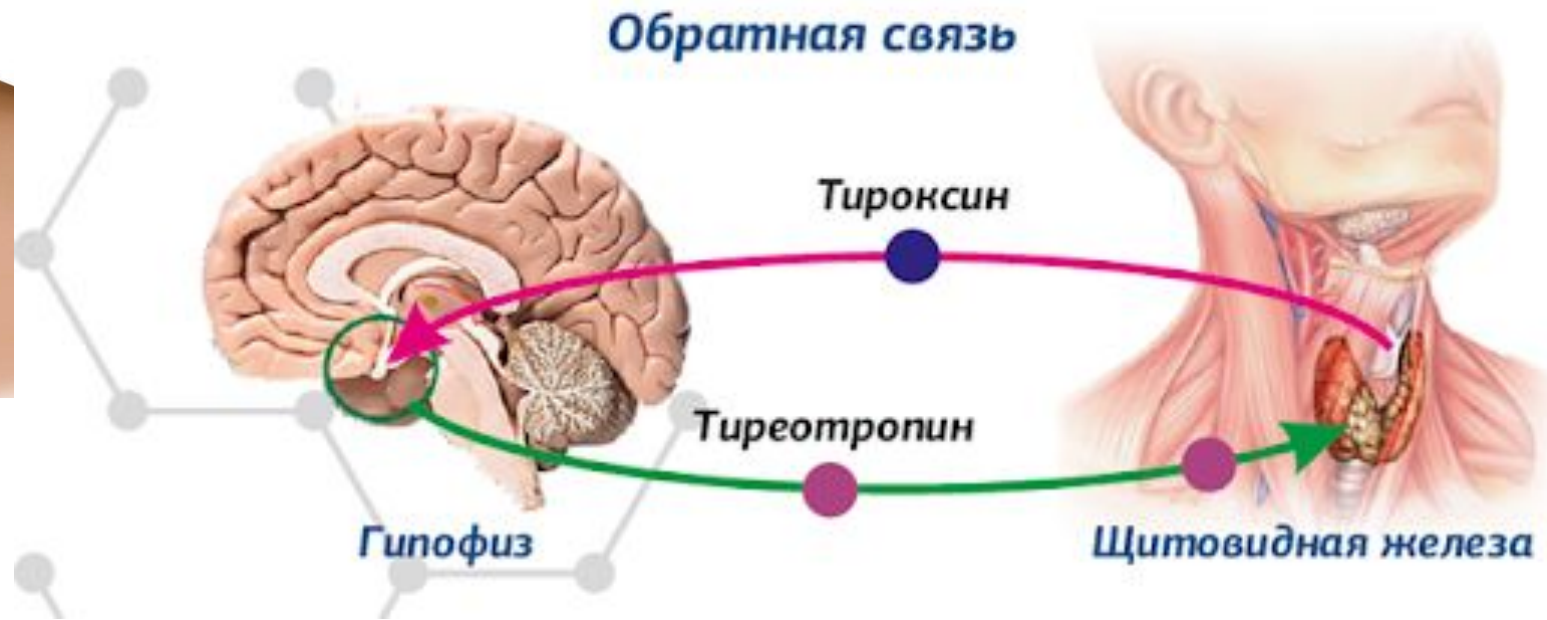
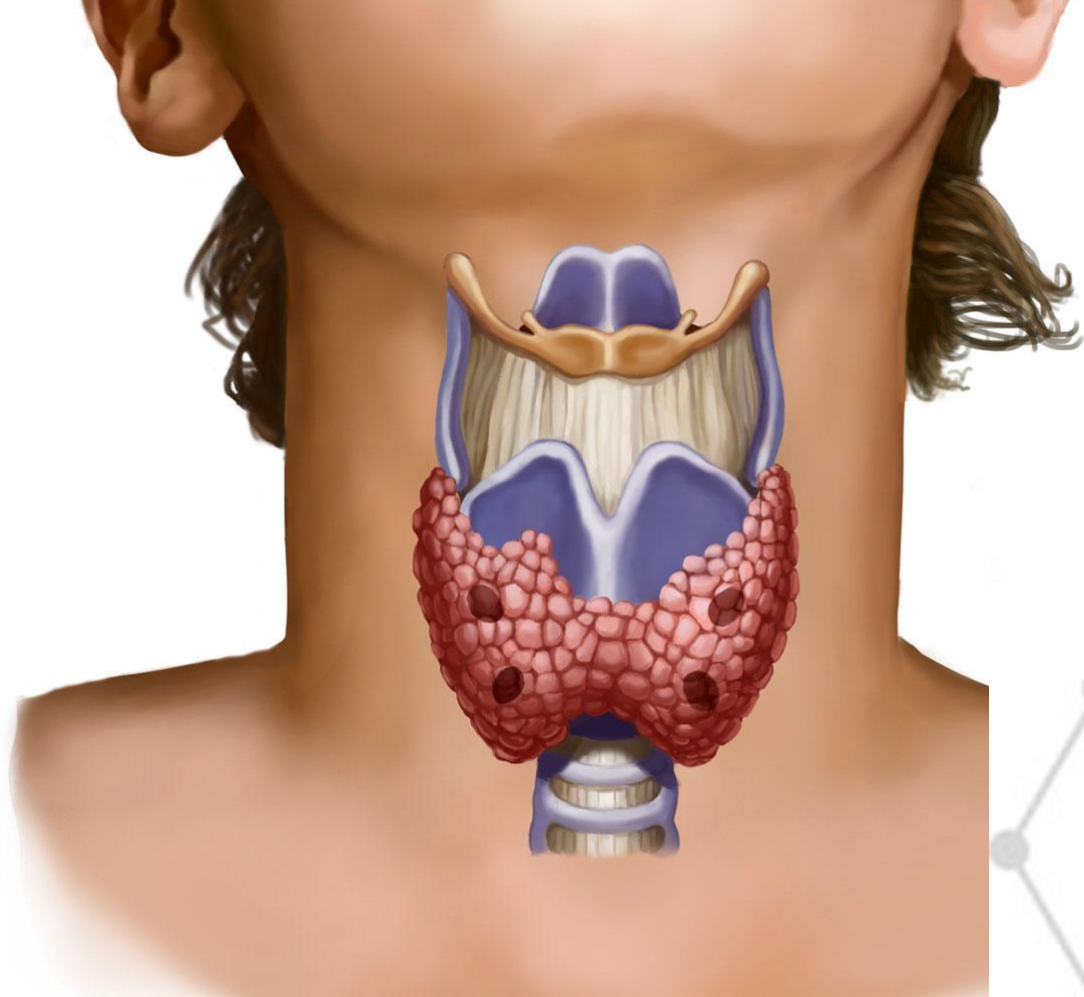
Гипоталамо-гипофизарная система — объединение структур гипофиза и гипоталамуса, выполняющее функции как нервной системы, так и эндокринной.



Взрослые: **гиперфункция** – акромегалия.



Щитовидная железа



Гипотиреоз

- Выпадение волос
- Неспособность ясно мыслить
- Зоб (увеличение железы)
- Замедленное сердцебиение
- Сильная усталость
- Чувствительность к холоду
- Сухая кожа
- Увеличение веса
- Отечность
- Проблемы с памятью
- Запор
- Нарушение менструального цикла
- Сильно выраженный пмс
- Депрессия, перепады настроения
- Боль в мышцах и суставах
- Высокий уровень холестерина



Гипертиреоз

- Выпадение волос
- Выпученность глаз
- Зоб (увеличение железы)
- Учащенное сердцебиение
- Дрожь
- Непереносимость жары
- Нарушения сна
- Потеря веса
- Одышка
- Диарея
- Повышенный аппетит
- Нарушение менструального цикла
- Мышечная слабость
- Потливость
- Чувство тревоги, нервозность
- Депрессия, перепады настроения

Гипер – базедова

болезнь



Гипо – микседема, эндемический зоб



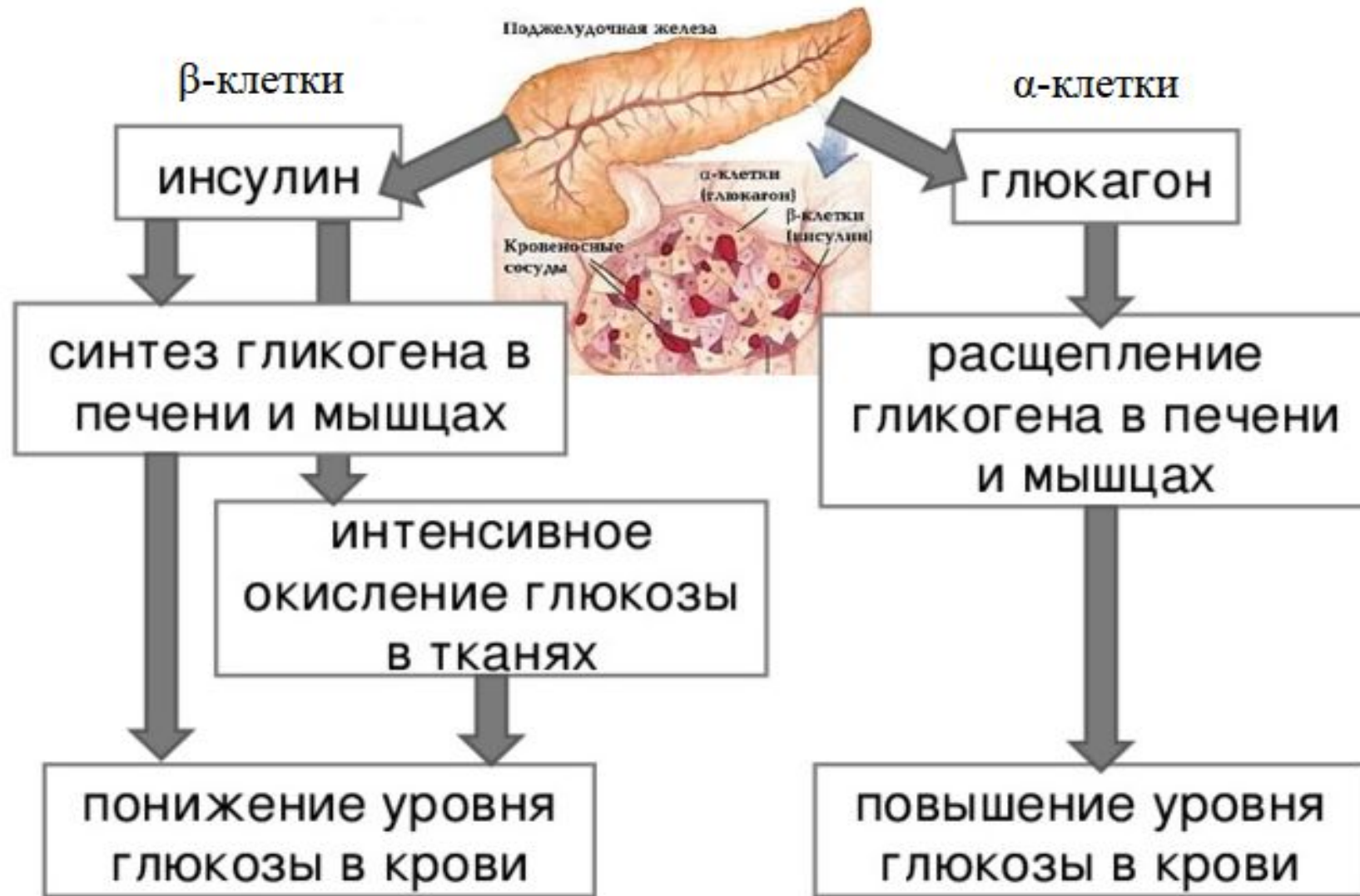
Дети Гипо - кретинизм



Поджелудочная железа



Регуляция уровня глюкозы в крови



Признаки сахарного диабета

СИМПТОМЫ



СУХАЯ КОЖА



СИЛЬНАЯ ЖАЖДА



ГОЛОД



УЧАЩЕННОЕ
МОЧЕИСПУСКАНИЕ



МУТНОЕ ЗРЕНИЕ

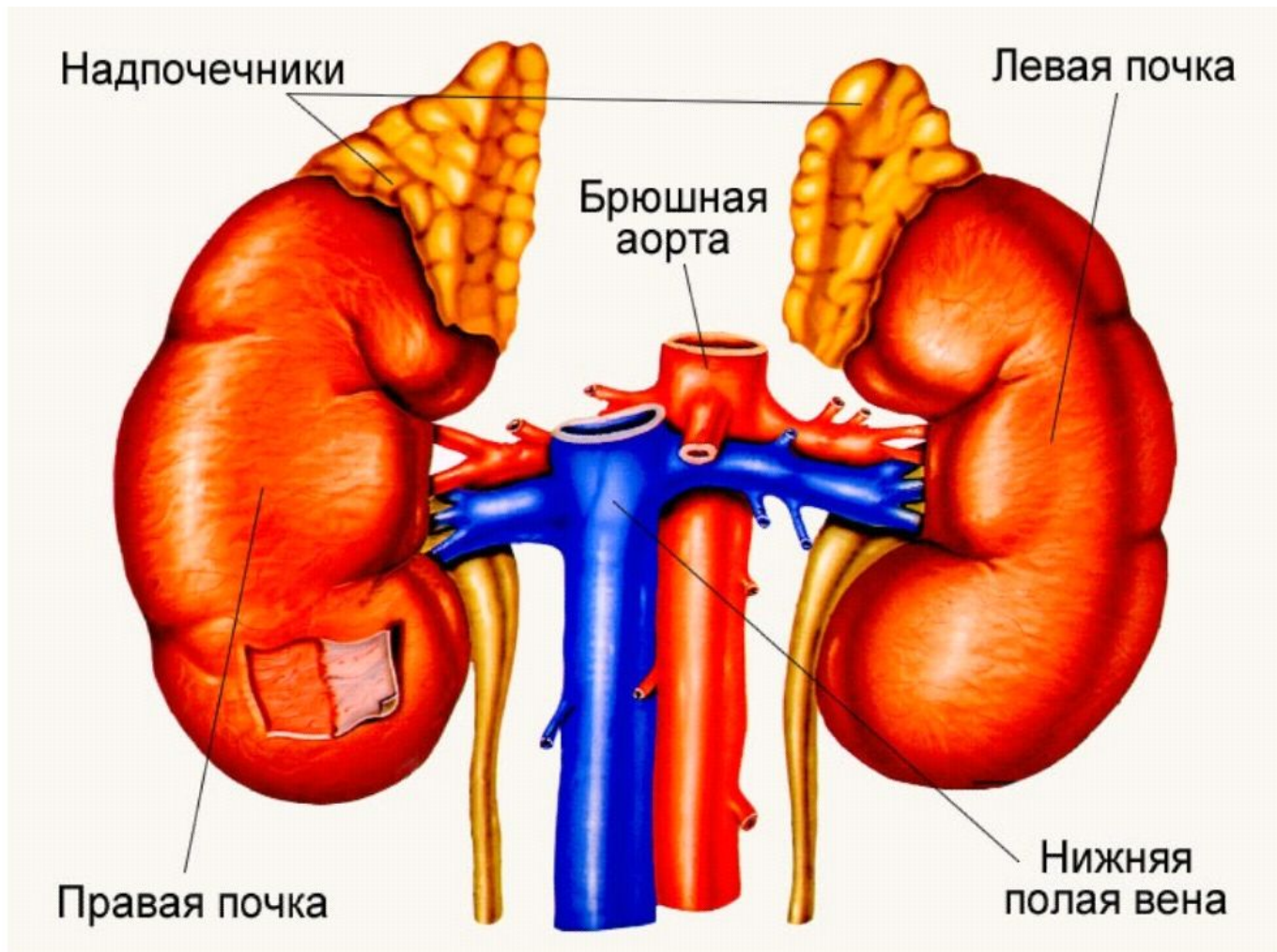


УСТАЛОСТЬ



НЕЗАЖИВАЮЩИЕ РАНЫ

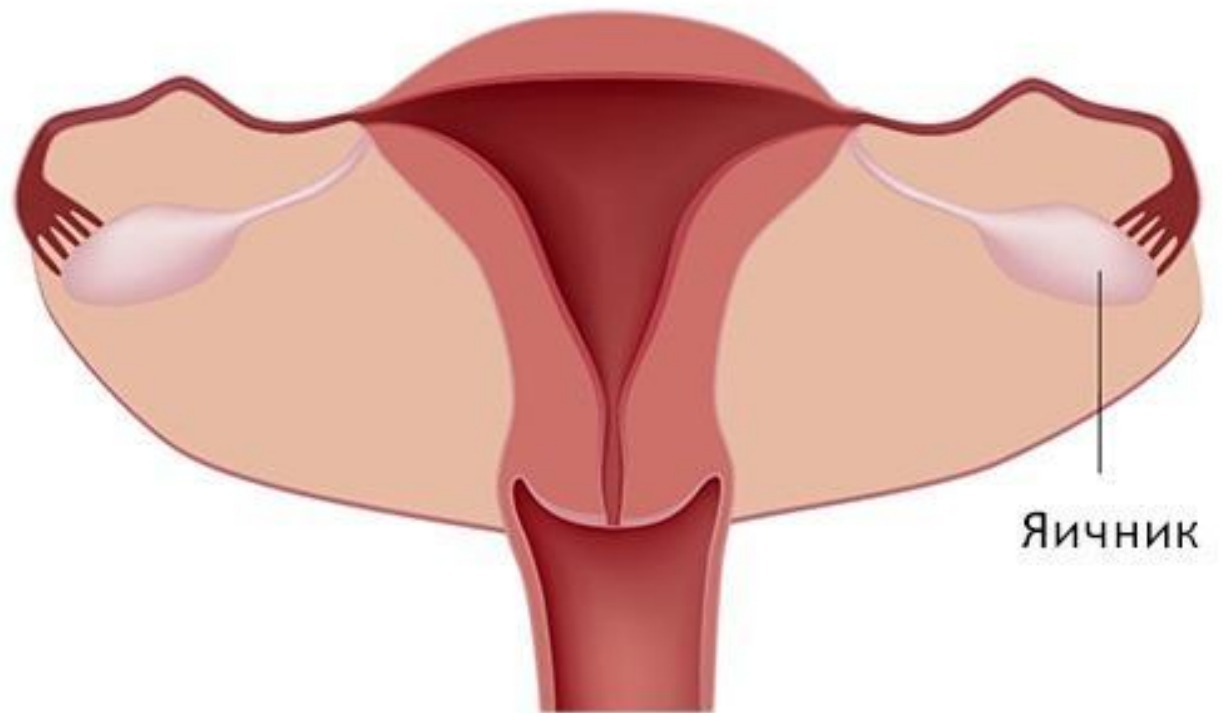
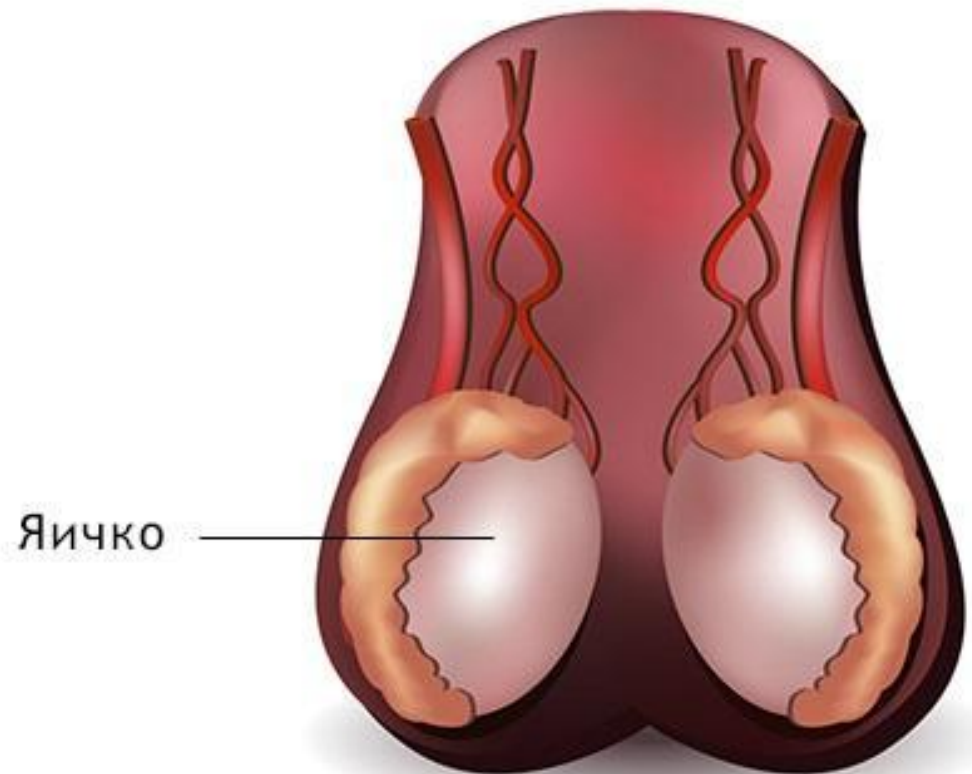
Надпочечники: гипофункция - бронзовая болезнь.



Надпочечники.



Половые железы - яички(семенники) и яичники.



Гермафродитизм



ΟΠΡΟΣ

