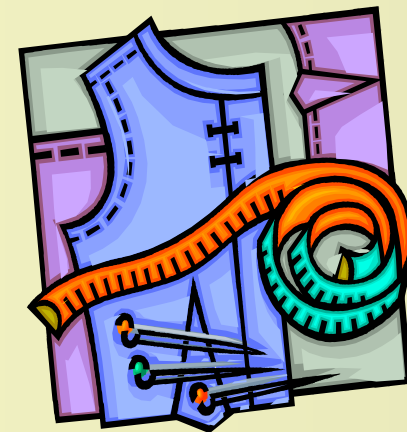


Технология 7-Б класс
7-А класс

Дата 17.11.2021
Дата 18.11.2021

Тема урока: «Построение чертежа и моделирование конической юбки»

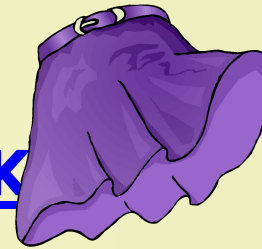


Цели урока:

- ознакомить учащихся с приемами расчета и построения чертежа конической юбки,
- способствовать развитию умений по выполнению расчета и построения чертежа.
- способствовать формированию у учащихся точности и аккуратности при выполнении расчетов и построении чертежей, развивать конструкторские умения, способствовать формированию коммуникативных навыков.

По конструкции различают три основных покроя юбок:

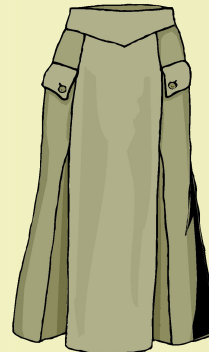
1. Конические юбки



2. Клиньевые юбки

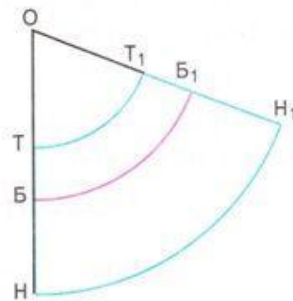


3. Прямые юбки

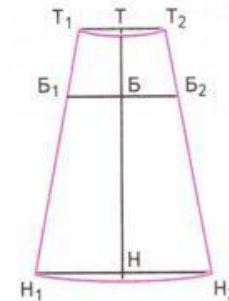


Юбки по конструкции:

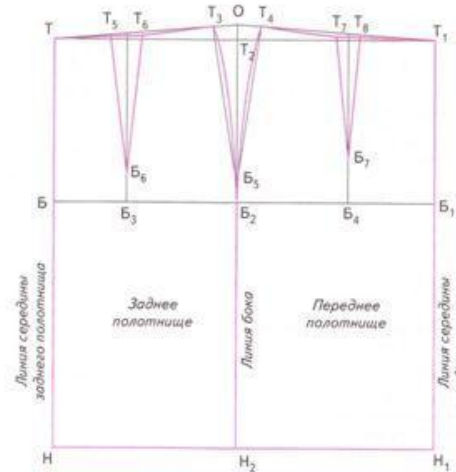
коническая



клиньевая



прямая



Конические юбки



Самые простые по конструкции.

Чертеж можно строить прямо на ткани, без лекал.

Как правило не имеет вытачек, состоит из одной или двух деталей.



Построение чертежа конической юбки

Величина радиуса дуги окружности, которая является линией талии, рассчитывается по формуле:

$$R = (C_T + П_T) \times K$$

Вид юбки	Коэффициент К
Клеш	1,4
Большой клеш	1,2
Малый «колокол»	1,0
Средний «колокол»	0,9
Большой «колокол»	0,8
«Полусолнце»	0,64
«Солнце»	0,32

Конические юбки



Мерки для
построения
чертежа конической
юбки

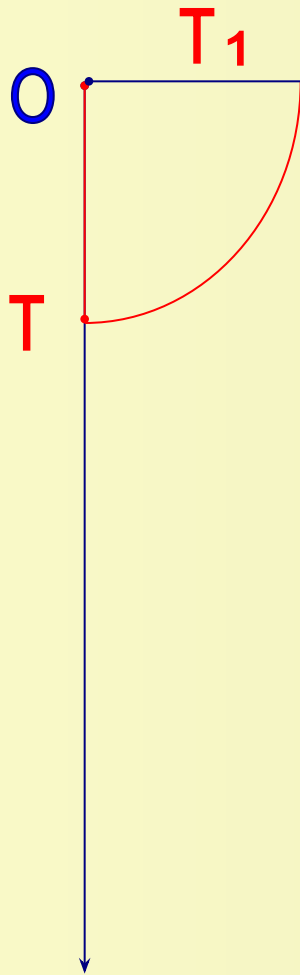
$$Ст = 32$$

$$Ди = 46$$

$$Пт = 1$$



Построение конической юбки «Полусолнце»



Для построения чертежа необходимо на бумаге или обоях с левой стороны провести вертикальную линию. Сверху на этой линии поставить точку и обозначить буквой О.

Построить прямой угол с вершиной в т. О
Из точки О вниз провести прямую и отложить радиус дуги для построения линии талии Т

$$OT = (C_T + П_T) \times K$$

$$K = 0,64 \text{ (для полуклеша)}$$

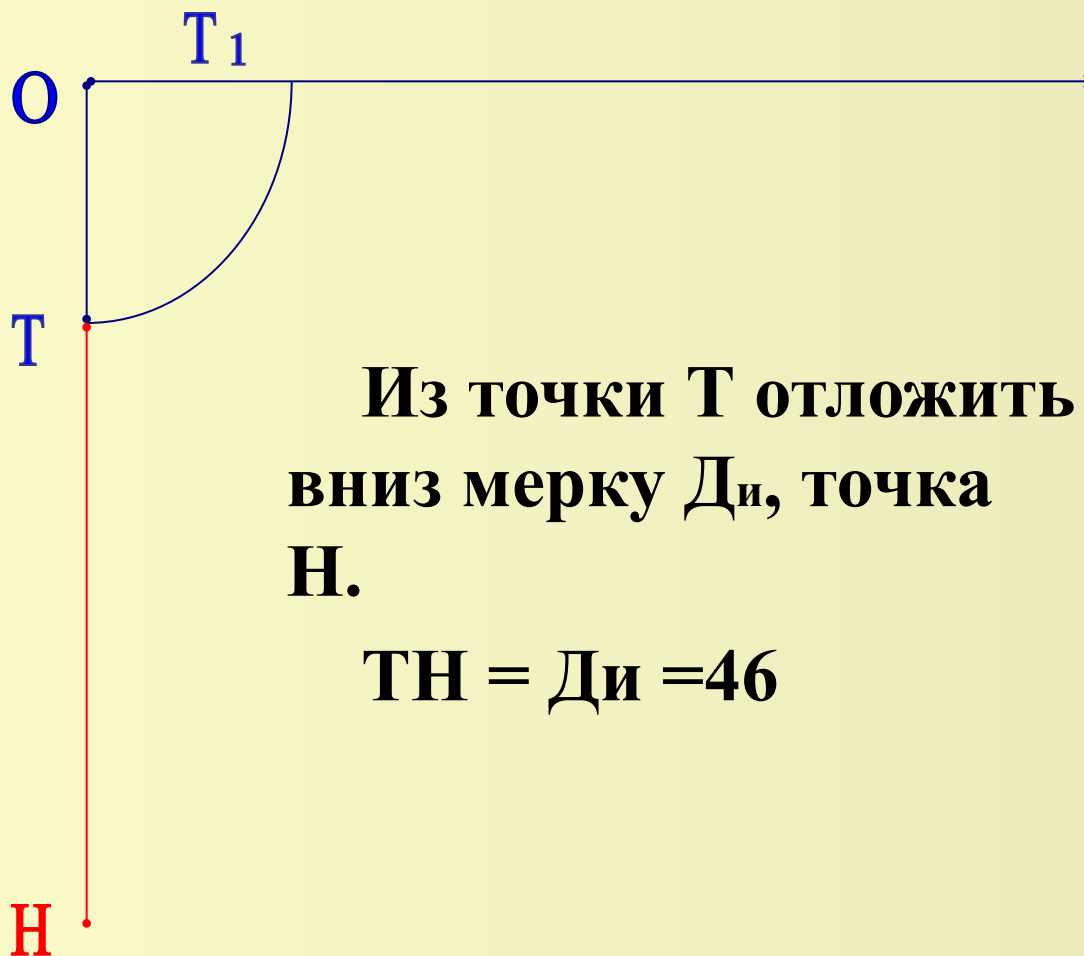
$$OT = (32 + 1) \times 0,64 = 21,12$$

$$OT = 21$$

Провести вправо дугу ТТ1

$$ТТ1 = C_T + П_T$$

Построение конической юбки «полусолнце»

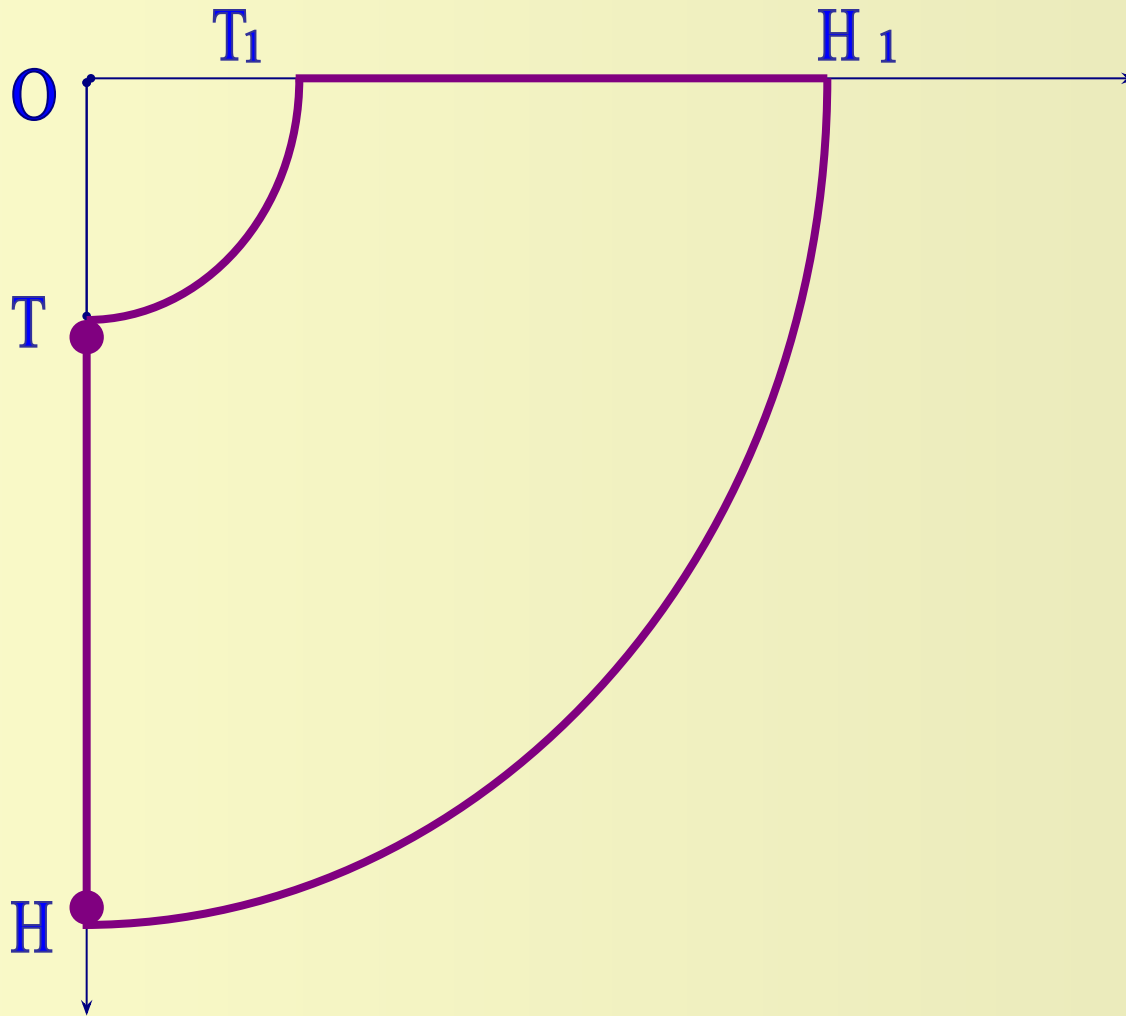


Построение конической юбки «полусолнце» или «полуклеш»



**Провести
дугу радиусом
 ON ,
пересечение с
 OT_1 точка N_1 .**

Построение конической юбки «Полусолнце»



**Художественное
моделирование
юбок**

- **Моделирование – это творческий процесс изменения выкройки в соответствии с фасоном или эскизом изделия. (Записать в тетрадь)**

Моделирование

```
graph TD; A[Моделирование] --> B[Художественное]; A --> C[Техническое];
```

Художественное

(художники - модельеры)

эскиз модели

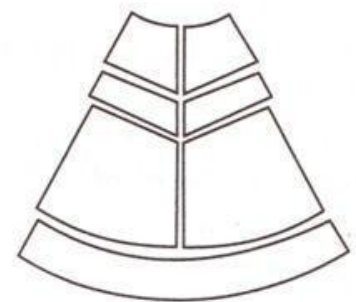
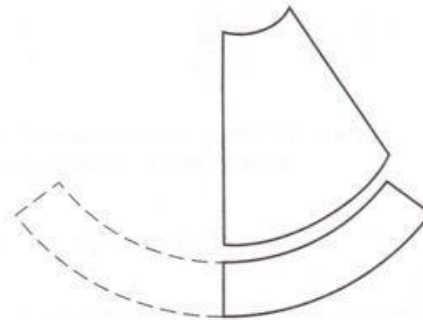
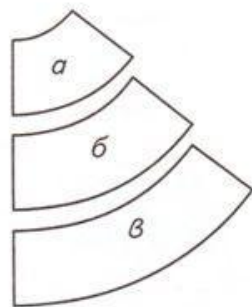
Техническое

(конструктор – модельер)

чертеж модели

(Записать в тетрадь)

Моделирование конической юбки



Домашнее задание:

- Записать в тетрадь тему урока.
- Выписать в тетрадь (слайд 13,14)
- *Построить чертеж конической юбки по своим меркам, на бумаге или обоях .*