

# "Развитие Китая в конце XIX века - начале XX"

Выполнили ученицы  
9 класса  
МКОУ СОШ №6  
Целуйко Кристина и  
Шевницына Анастасия

**В конце XIX века Китай был отсталым, полуфеодальным государством. Основная часть земли была в руках богатых землевладельцев. Большинство крестьян брали землю в аренду.**

**В Китае промышленность развивалась очень медленно и поэтому крестьяне, приезжая в город в поисках работы, не находили ее.**

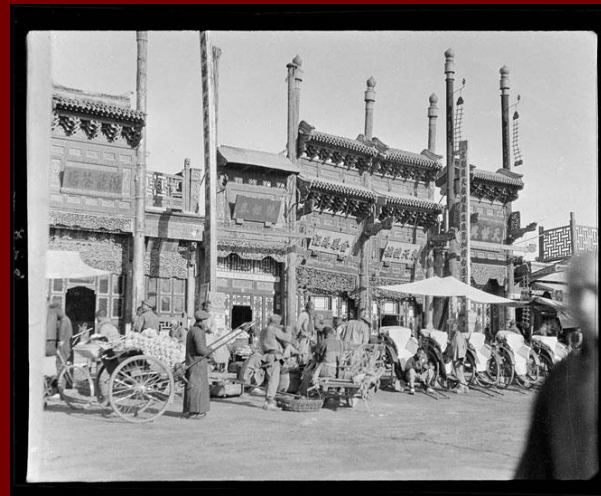


Начиная с последней четверти XIX  
века,  
в стране начали развиваться  
капиталистические отношения.  
Были  
построены железные дороги,  
расширились  
экономические отношения,  
построены крупные  
города, увеличилось количество  
рабочих. С  
появлением промышленности  
начала  
формироваться и национальная  
буржуазия.



Уже к 70-м годам иностранцы могли свободно входить в 26 портах Китая и вести дела как хозяева. Китай превратился в сырьевую базу иностранных государств.

В конце XIX века в Китае начали появляться первые промышленные предприятия. В 1881 году в Северном Китае была пущена в ход первая железная дорога. В 1897 году здесь существовали около 600 иностранных фирм, но рост и увеличение промышленных предприятий шли очень медленно.



# НАЧАЛО XX ВЕКА.

**В начале XX века в Китае усилились социальные противоречия. Усугублялось противоречие между развитием промышленности и отсталыми производственными отношениями, присущими землевладению.**

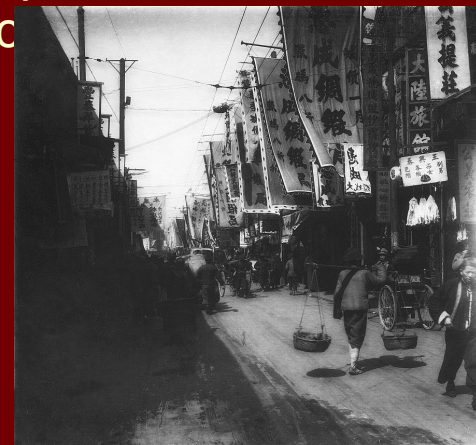
**Среди масс усилилось движение против правления маньчжурійцев. Зарубежные государства укрепили свои положения в Китае. Развитие Китайской национальной промышленности намного отстало.**

*Благодаря «Синхайской революции» 1911 года, путем вооруженного восстания, была свергнута власть Маньчжурійцев, господствовавшую в Китае с XVII века.*

*В 1912 году Китай был провозглашен Республикой , отменено императорское правление.*

Позже одновременно соединились «Объединенный союз» и либеральные группы, и в августе 1912 года создали партию Гоминдан (Национальную партию).

В течение следующих десяти лет в стране бушевала гражданская война. Демонстрации студентов в 1919 г. против Версальского договора, по которому к Японии отошли германские колонии в Китае, привели к созданию в 1921 г. Китайской коммунистической партии.



Спасибо  
за внимание!

## ИСТОЧНИКИ:

<http://vmrake.ru/istoriya/83-mir-v-nachale-20-veka-perioda-vojn-1914-1949-gg/4997-kitaj-v-nachale-20-veka-1911-1935-gg.html>

[http://vsemirnaya-istoriya.ru/index.php?option=com\\_content&view=article&id=1153:kitay&catid=44:istorita-drevnego-kitaya&Itemid=17](http://vsemirnaya-istoriya.ru/index.php?option=com_content&view=article&id=1153:kitay&catid=44:istorita-drevnego-kitaya&Itemid=17)