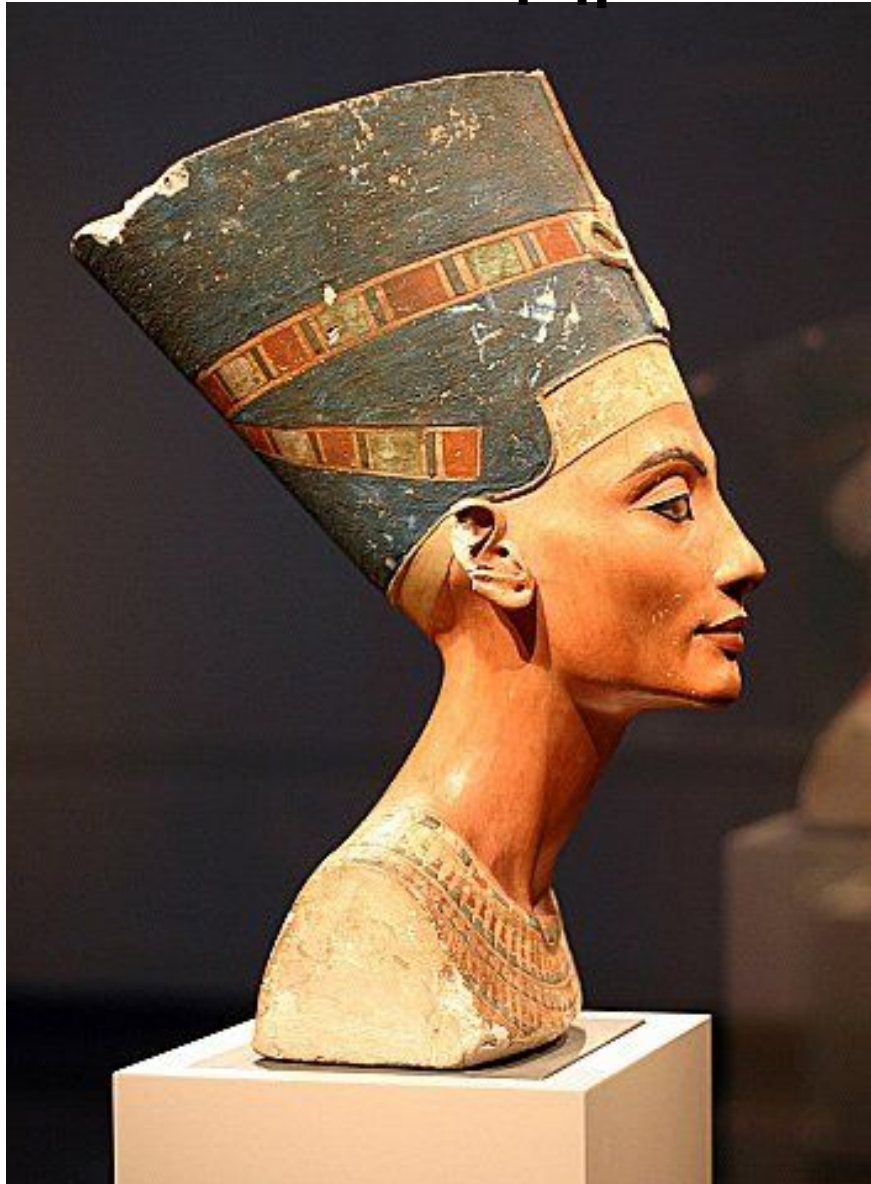


# *Женский профиль.*

7 класс



# Древний Египет.



- Во все времена женская красота притягивала художников. Перед вами портрет одной из самых известных женщин в истории Царицы Нефертити.

# Древняя Греция.

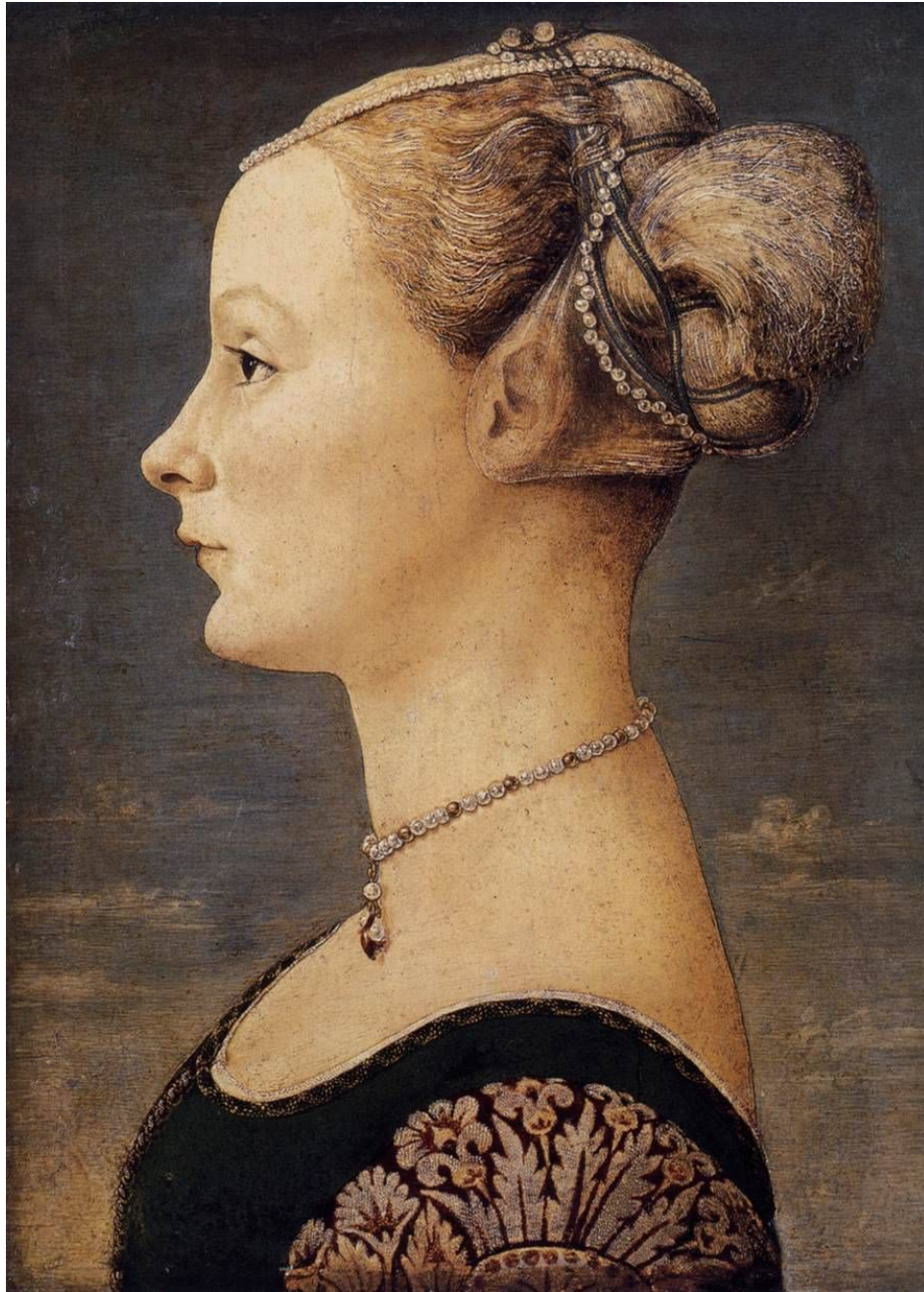


- Красивым профилем у древних греков считался профиль где нет ямочки переносицы.

# Портреты выполненные в различных техниках .

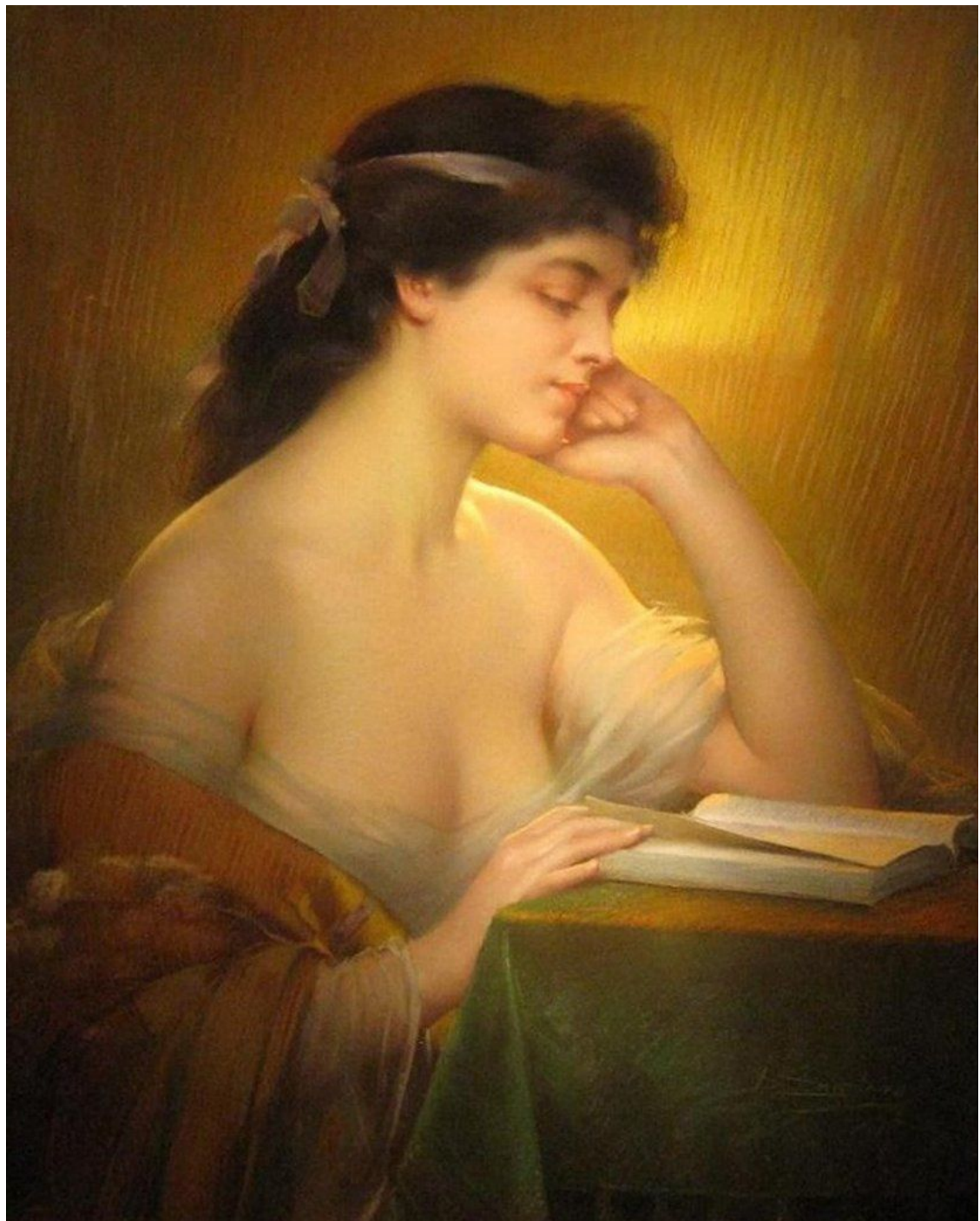






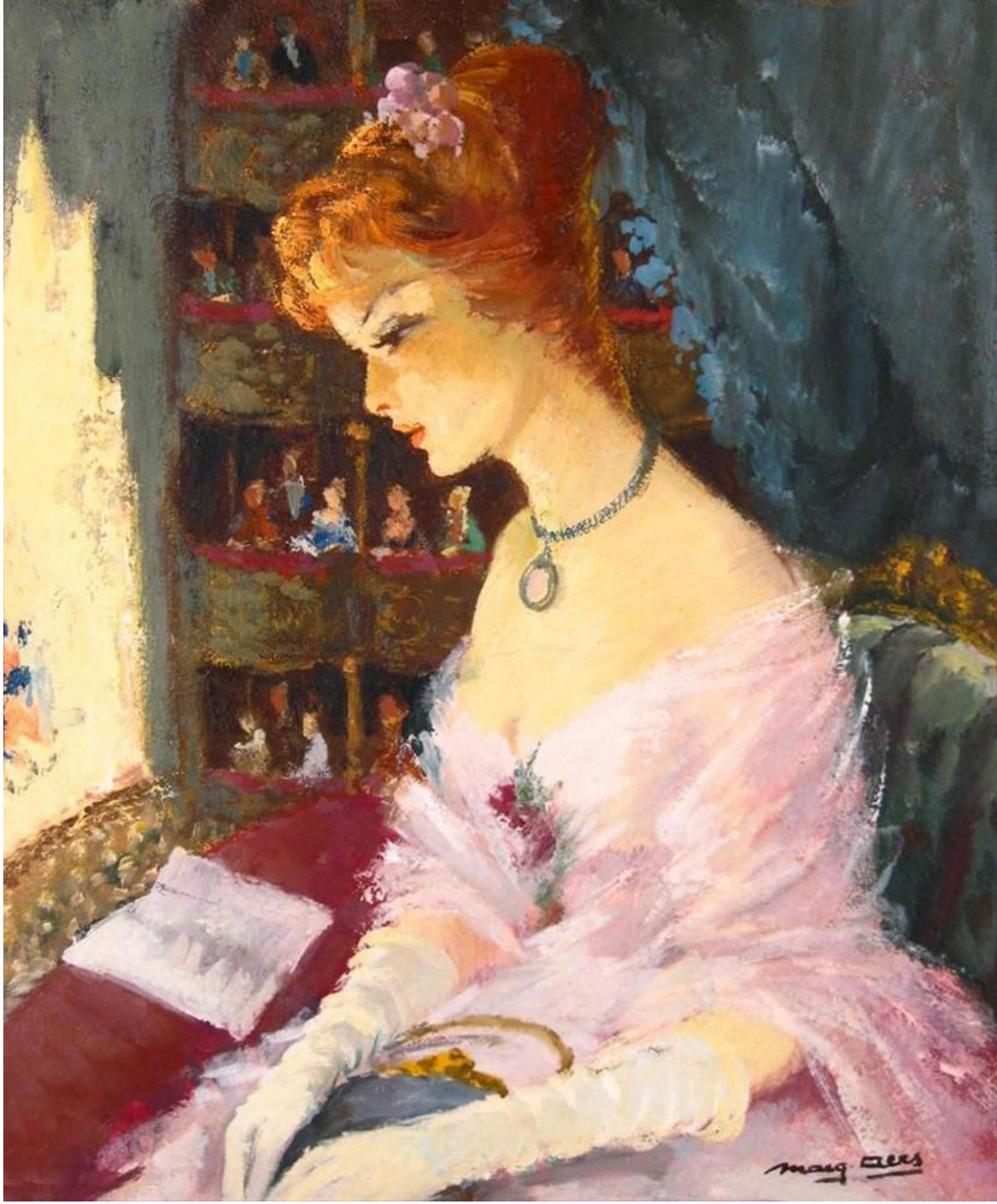




















































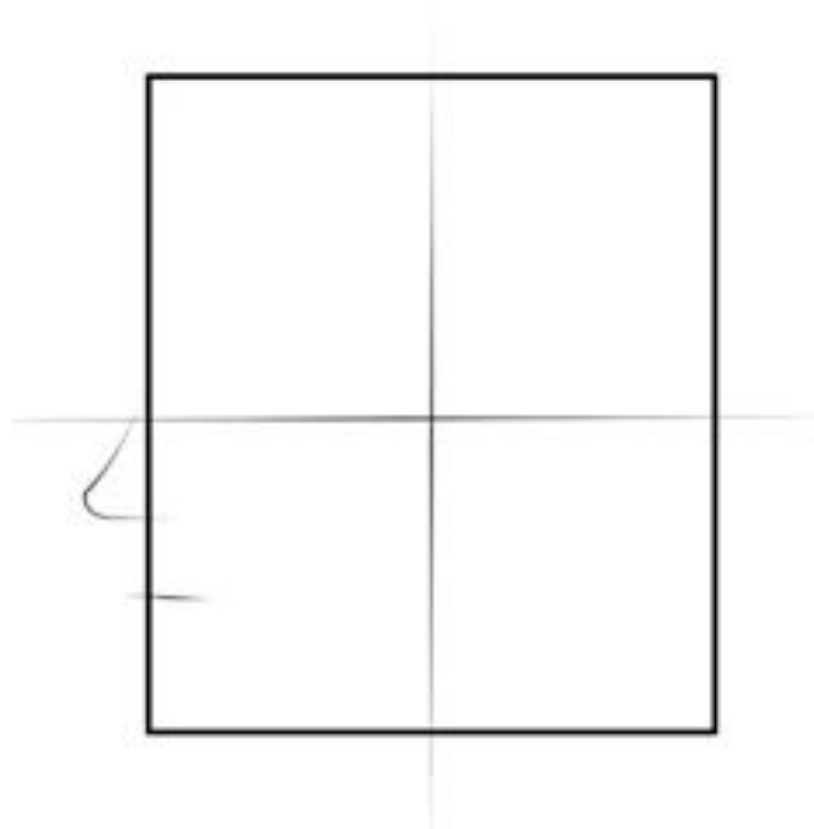
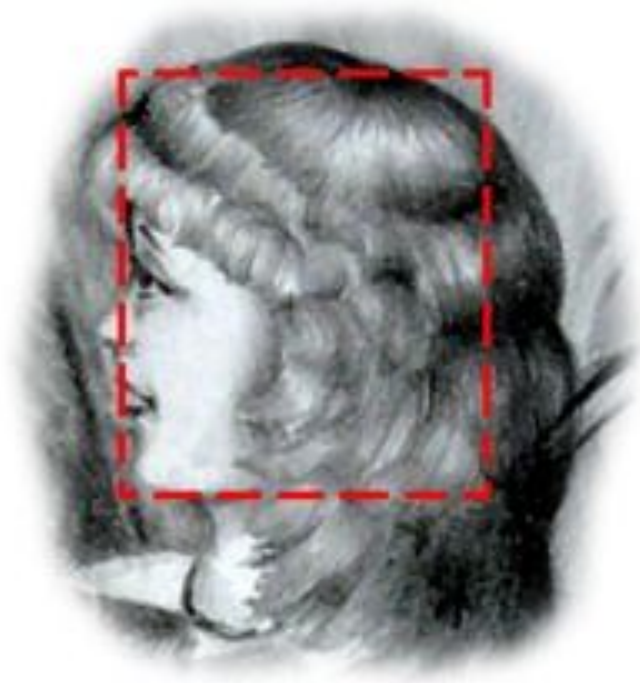




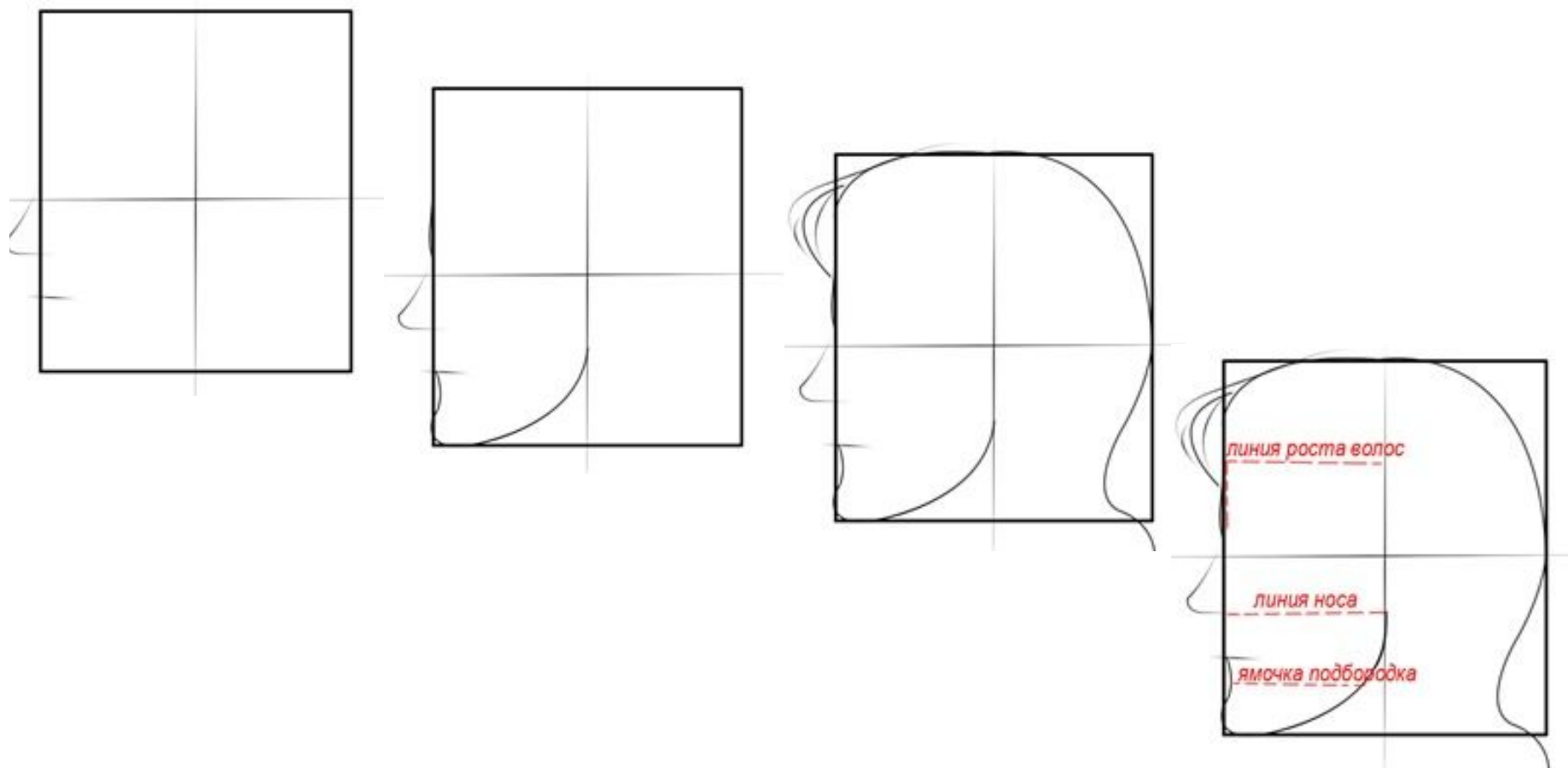




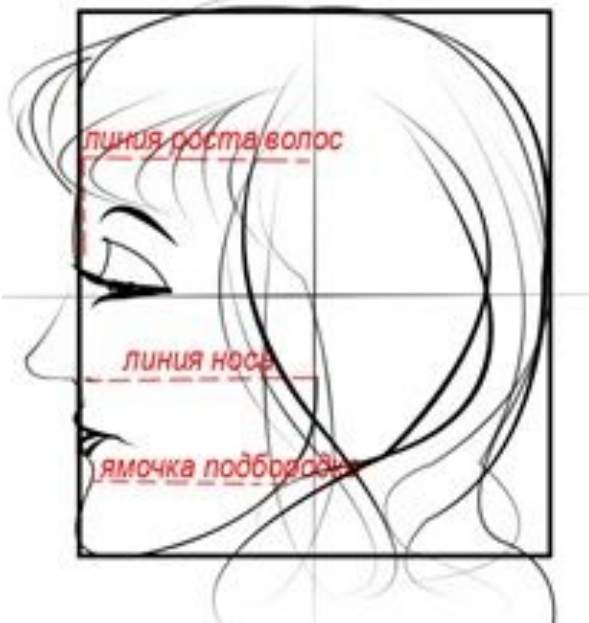
Обычно пропорции человеческой головы необходимо измерять методом визирования. Но в общем, средние размеры укладываются в прямоугольник, у которого высота больше ширины на  $1/8$ .



Нарисуйте такой прямоугольник, разделите его на четыре одинаковых части. Правая сторона прямоугольника будет формировать затылок, а левая — само лицо. Нос выступает из прямоугольника. Начните рисовать его совсем чуть-чуть выше серединной горизонтальной линии. Высота носа равна высоте подбородка. Проведите линию нижней части губ.







Очертите затылок и макушку. Обычно девушки носят прическу с челкой, закрывающей лоб. Но если волосы забраны вверх, то надо знать, где проходит линия роста волос. Высота носа, отложенная от верхнего края носовой ямки покажет эту линию. Именно от нее будете рисовать волосы, зачесанные наверх.

У девушек волосы бывают пышными и густыми, поэтому ничего страшного, если вы покажете красоту волос, выйдя за нарисованный прямоугольник.

Линия, проходящая горизонтально через ямочку на подбородке, покажет, где прорисовать скулы, если они ярко выражены.

Линия, проходящая через нижний край носа, отметит место, где начинается низ уха и заканчивается линия челюсти.

Ухо мы научимся рисовать немного позднее. А пока закрывайте его прической.

## *Задание на урок:*

- На формате А4 выполните рисунок женского профиля по схеме.
- Дополните эскиз фантазийными элементами.
- Выполните работу в цвете.



*Спасибо за внимание!*

