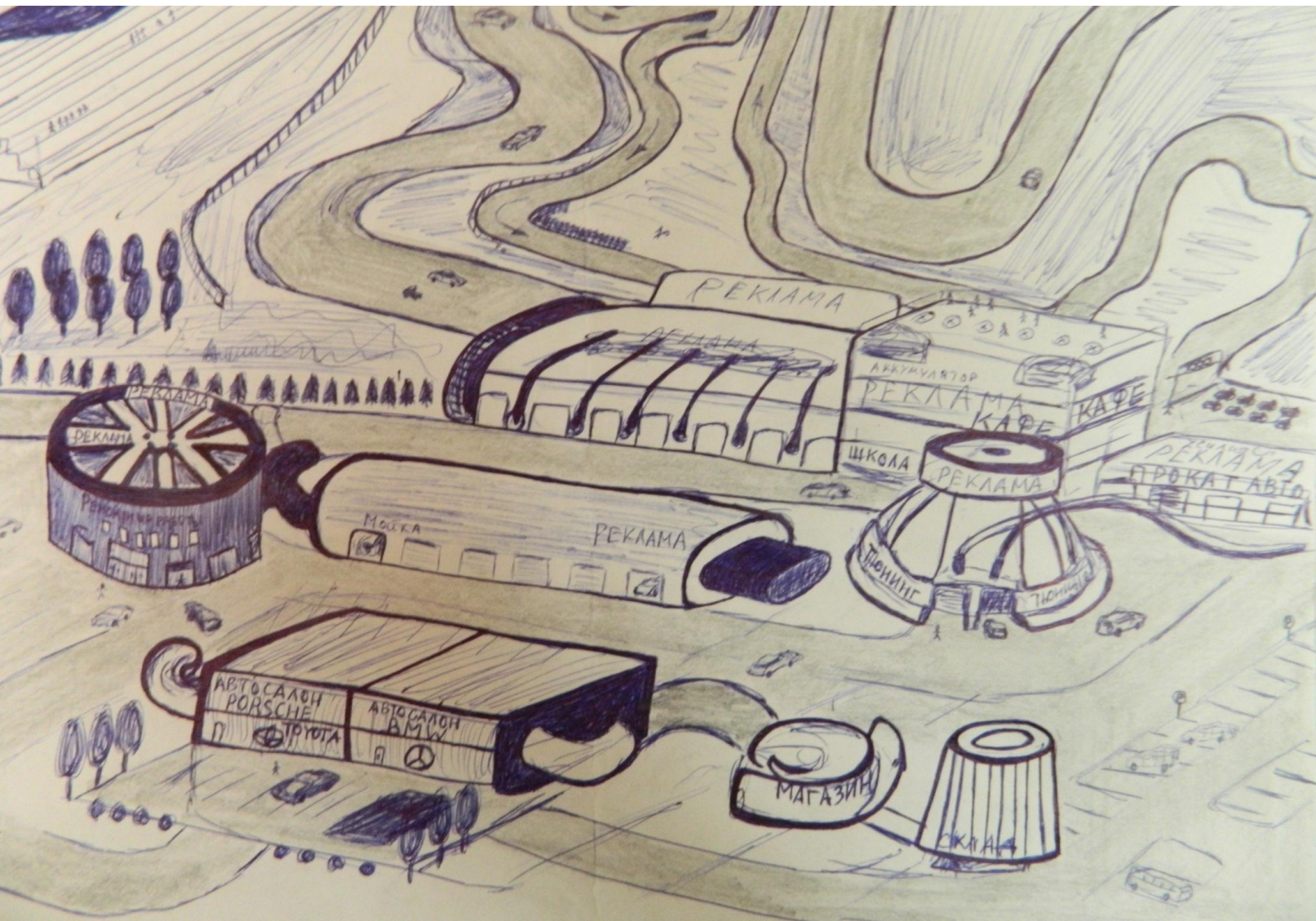




# ГОНОЧНЫЙ ТРЕК ДОЛИНА СКОРОСТИ



Проект по строительству многофункционального комплекса содержит в себе несколько направлений бизнеса.

Наличие такого комплекса даёт возможность разрабатывать и внедрять новые технологии в различных сферах жизнеобеспечения человека, обучать новые поколения, формировать моральные качества общества, испытывать и улучшать новые разработки местных предприятий...

Увеличивается туристическая привлекательность города Миасса.

Появление новых рабочих мест повысит уровень жизни жителей города.

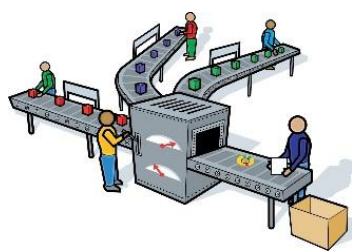
Главный принцип – создание объекта, гармонирующего с природой



Сельско-хозяйственный комплекс



Производственный комплекс



Станции ТО, ремонта, тюнинга и создания автом



Городской сад-парк

Поселок для работников



Гостиничный комплекс

Аэродром



Площадка



Испытательный центр



Торговый комплекс

Учебный центр

Конструкторское бюро



# Стратегии развития



Быстрый старт  
2-3 года

- Участок 250 Га
- Инвестиции на быстрый старт 250 млн. рублей
- Поддержка администрации города Миасса в реализации проекта



От простого к сложному  
5-10 лет

- Участок 250 Га
- Постепенное освоение территории для каждого из направлений бизнес-модели
- Привлечение частных инвесторов
- Поддержка администрации города Миасса в реализации проекта

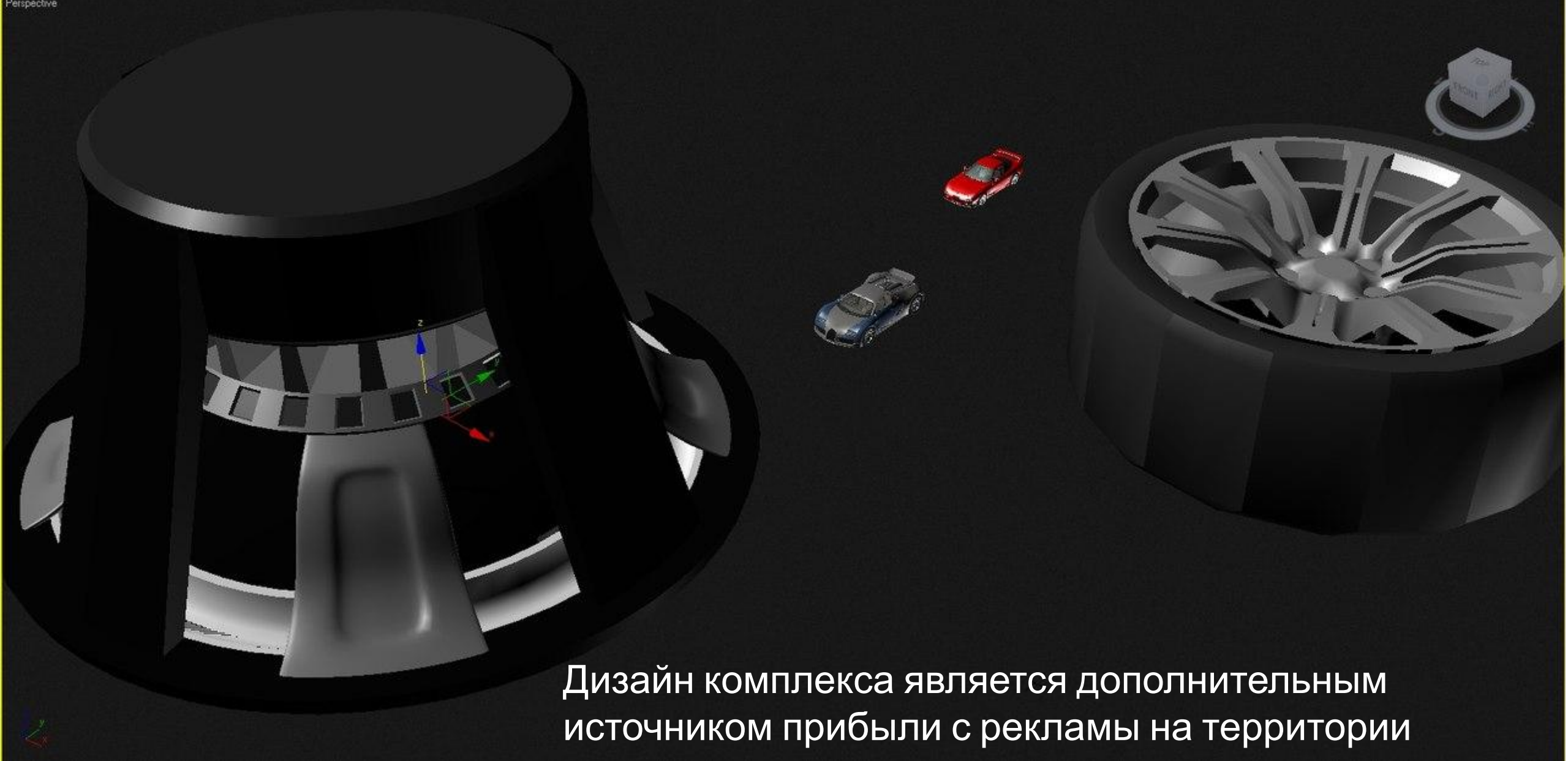


Готовая инфраструктура  
комплекса

## Критерии подбора участка

- Ровное место под стартовую прямую и взлетно-посадочную полосу длиной 1200 метров
- Доступность воды
- Доступность ЛЭП
- Близость к трассе М5





Дизайн комплекса является дополнительным источником прибыли с рекламы на территории

Здания комплекса планируются в виде гигантских автозапчастей (колесо, глушитель, сабвуфер...)

 гоночный трек  
**ДОЛИНА СКОРОСТИ**

$$50+50+10+10+10+10+10+50+50=250 \text{ Га}$$

Сельско-  
хозяйственный

комплекс 50 Га

20 человек

Городской сад-парк

50 Га

4 человека

Производственно-  
строительный комплекс

10 Га

50 человек

Станции ТО, ремонта,  
тюнинга и создания  
автомобилей

10 Га

40 человек

Торговый

комплекс 10 Га

5 человек

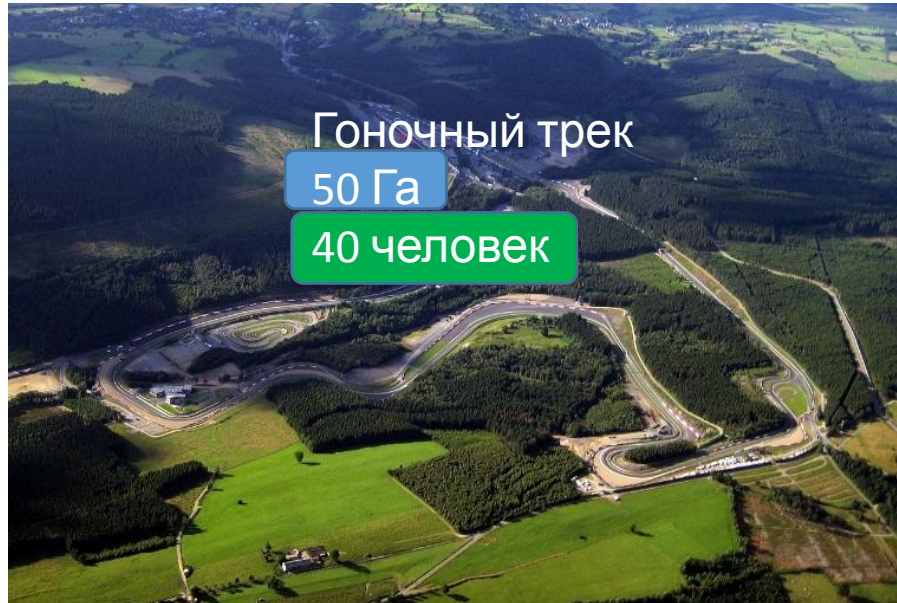
Поселок для  
работников

50 Га

Гостиничный комплекс

10 Га

3 человека



Гоночный трек

50 Га

40 человек

Учебный центр

5 человек

Конструкторское  
бюро 5 человек

Испытательный  
центр

2 человека

Площадка

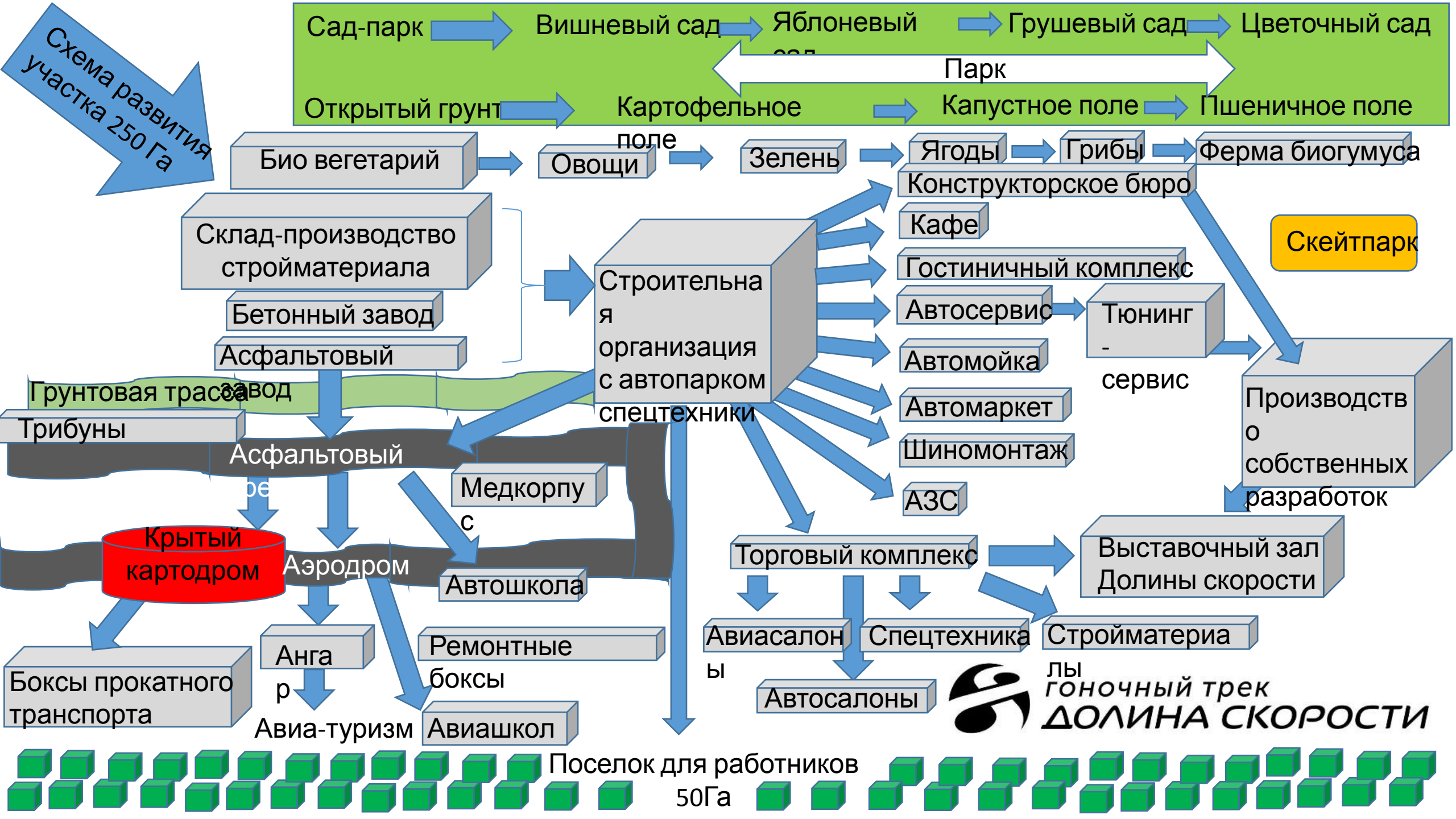
инноваций

Аэродром  
на треке

3 человека

10  
Га

$$20+50+40+40+5+5+5+2+3+3+3+4=180$$



СБВ - это теплица нового поколения, позволяющая 365 дней в году выращивать эко-овощи, зелень, фрукты и ягоды исключительного качества. СБВ - это самая современная и эффективная система закрытого грунта.

В СБВ используются природоподобные технологии, которые позволяют оптимизировать естественные процессы с получением максимального урожая.

Светопрозрачная часть обращена строго на юг, что обеспечивает максимальное использование солнечной энергии. Система конвекции воздуха позволяет минимизировать затраты на поддержание микроклимата в закрытом грунте.

Предназначен для ведения бизнеса.

Один СБВ принесёт доход 400-600 тыс. руб. в месяц.

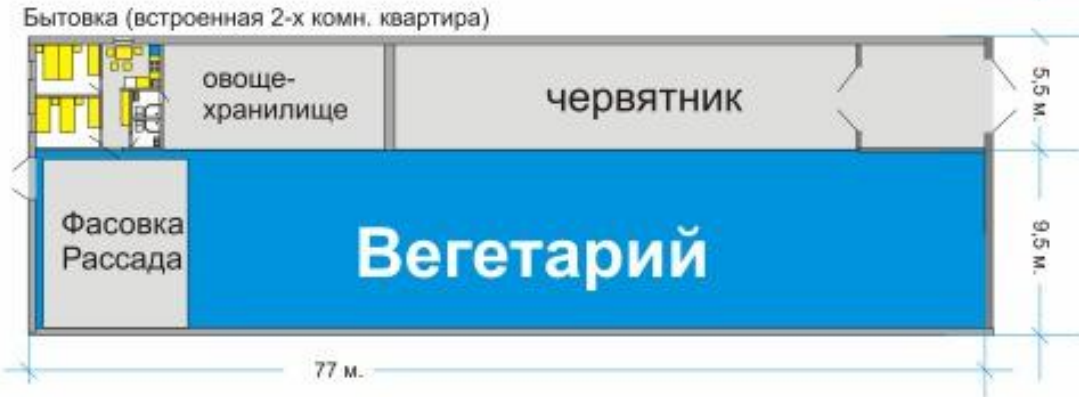
Стоимость под ключ - 9 000 000 руб.

Площадь СБВ - 1170 кв.м (78м x 15м). Высота - 5м.

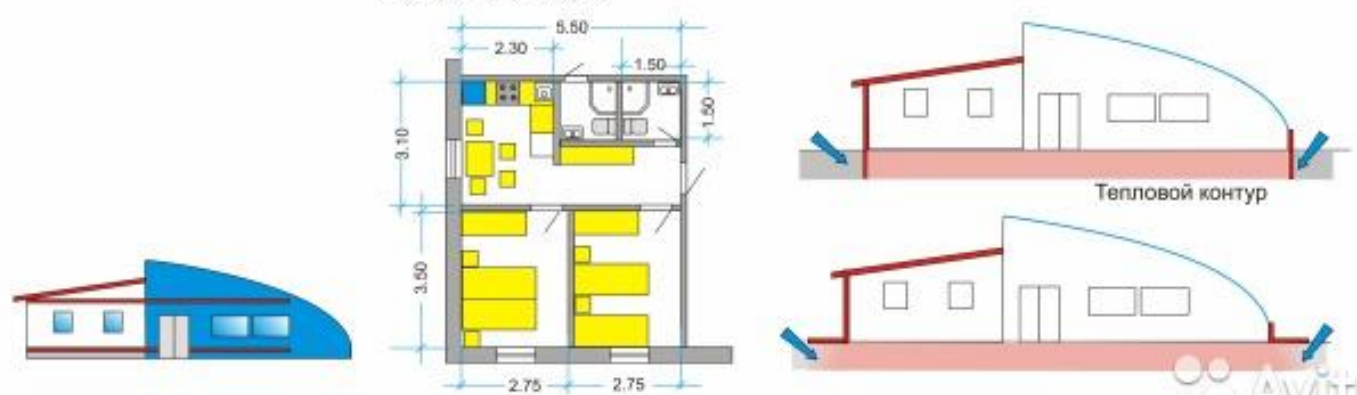
Продуктивность - от 140 кг биомассы в сутки.



Эскиз



Бытовка с комнатой приема пищи и 2-мя комнатами отдыха





Строительная организация с собственным автопарком 50 рабочих мест

Трактор  
Фронтальный погрузчик  
Подметальная машина  
Миксер  
Автокран  
Микроавтобус  
Снегоуборочная машина  
Каток  
Срезчик асфальта  
Самосвал  
Бульдозер  
Асфальтоукладчик  
Трал  
Скорая помощь  
Газель  
Манипулятор  
Фургон

Водители

Асфальтовый завод

Бетонный завод

Технический отдел

Конструкторское

Бригада строителей

Грузчики

Диспетчер

Менеджер по продажам сырья

Менеджер по продажам услуг

Менеджер по продажам стройматериалов

Менеджер по продажам строительных работ

База поставщиков сырья для строительства:  
Каменные карьеры  
Песчаные карьеры  
Дерево  
Металлические изделия

Грузоперевозки  
Аренда спецтехники  
Аренда транспорта

Склад строительных материалов: Доска, Цемент, Арматура, Кирпич, Арболитовые блоки, Кровельные материалы, Крепеж, Поликарбонат, Профлист, Сантехника, Утеплители

Виды строительных работ:  
Земельные работы  
Домостроение  
Дорожное строительство

# Схема развития инфраструктуры без

- Строительство собственного помещения-склада для торговли и производства стройматериала
- Использование «Бюро Полезных Услуг» как инструмент
- Вспашка целины, посадка картофеля, капусты, моркови, свеклы, редьки, репы, клубники, вишни. Начало проектирования и высадки городского сада.
- Постройка био вегетария для круглогодичного выращивания различных культур
- Укатка грунтовой трассы для ралли-кросса
- Высадка семян в СБВ, выращивание и сборка урожая, а после реализация.
- После реализации урожая, полученные средства используются для строительства новых зданий, то есть строительства гаражей для технического обслуживания транспорта(по очереди осваивать направления в авторемонте)
- По мере появления стройматериала строительство гостиничных домиков.
- После 2-3 лет работы в таком режиме, начало освоения новой ниши, то есть строительство асфальтового дорожного покрытия.
- Через 5 лет работы над проектом возможен запуск асфальтового трека и всей инфраструктуры

# Средства на строительство

- БПУ как инструмент
- Прибыль с торговли стройматериалом
- Прибыль с выращивания культур
- Прибыль с производства стройматериала
- Прибыль с торговли автозапчастями
- Продажа доли в бизнесе
- Фонд добровольного пожертвования средств и материалов
- Сдача в аренду участков и помещений на территории комплекса
- Субсидии



Места и организации

Найти

Маршруты

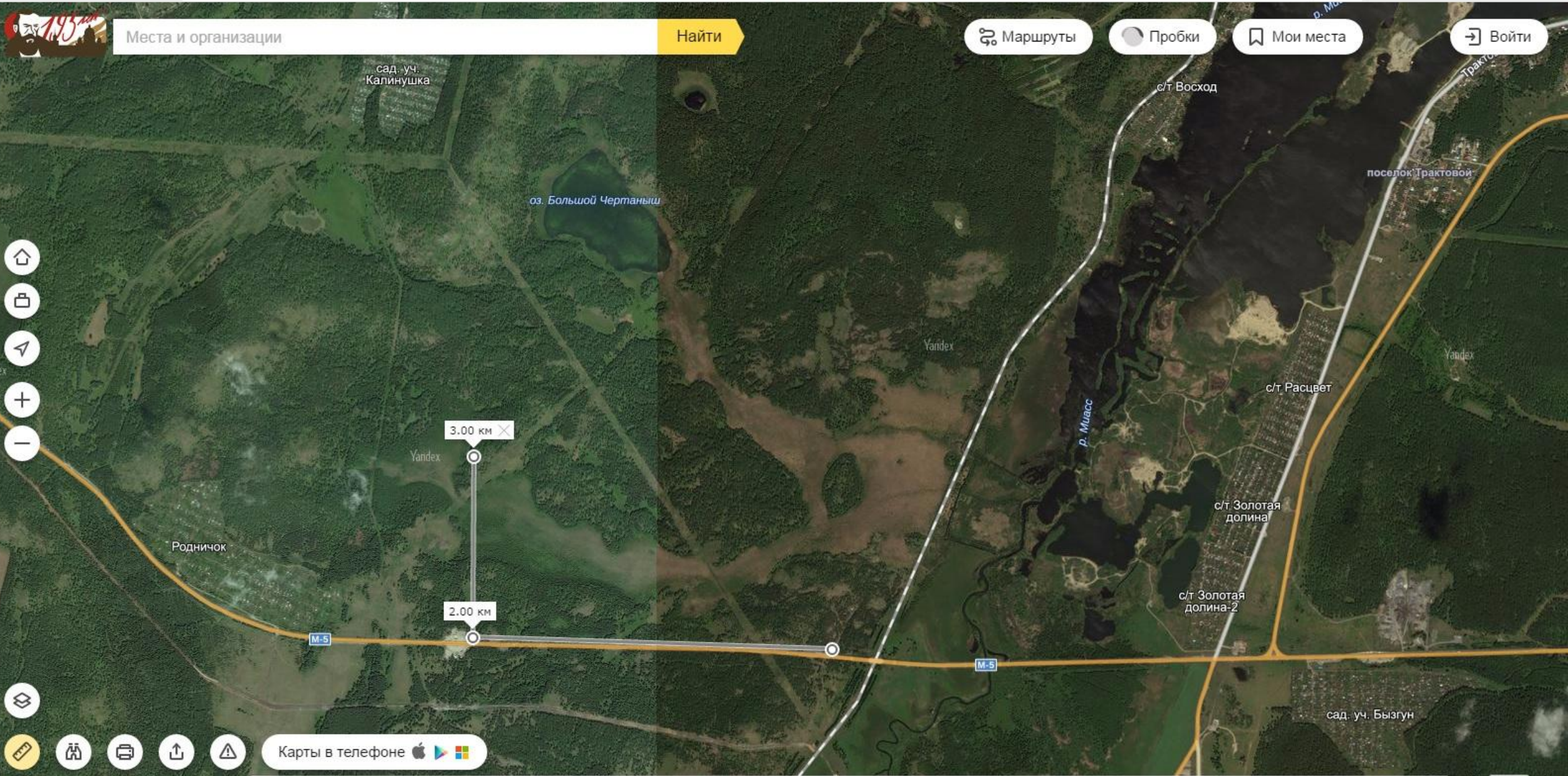
Пробки

Мои места

Войти



Карты в телефоне





Места и организации

Найти

Маршруты

Пробки

Мои места

Войти



Карты в телефоне

