

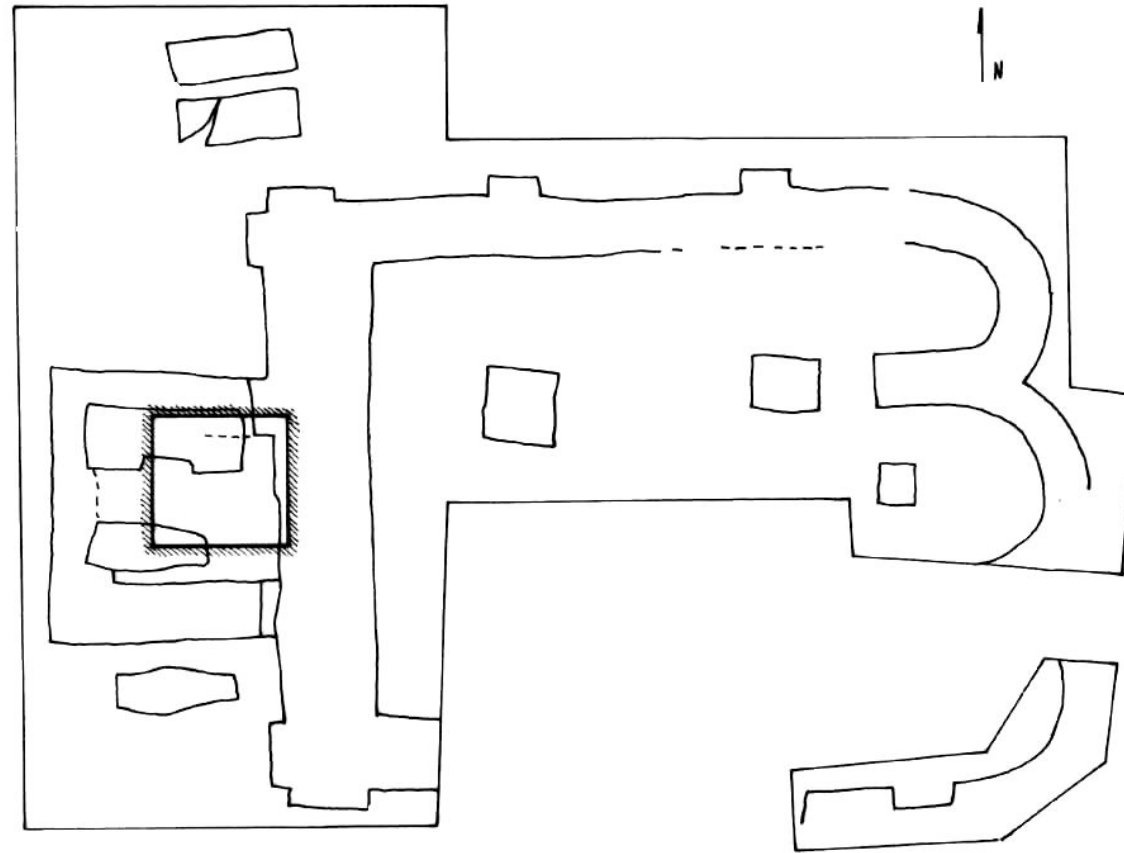
Архитектурная археология в новгородском Пантелеймоновом монастыре: потерянные абсиды и саркофаги-матрешки



НААО НАЭ 2007Шурф в Пантелеймонове монастыре (Витославицах).



НААО НАЭ 2007. Пантелеймонов монастырь. Местоположение шурфа.



Храм по раскопкам
П. А. Раппопорта

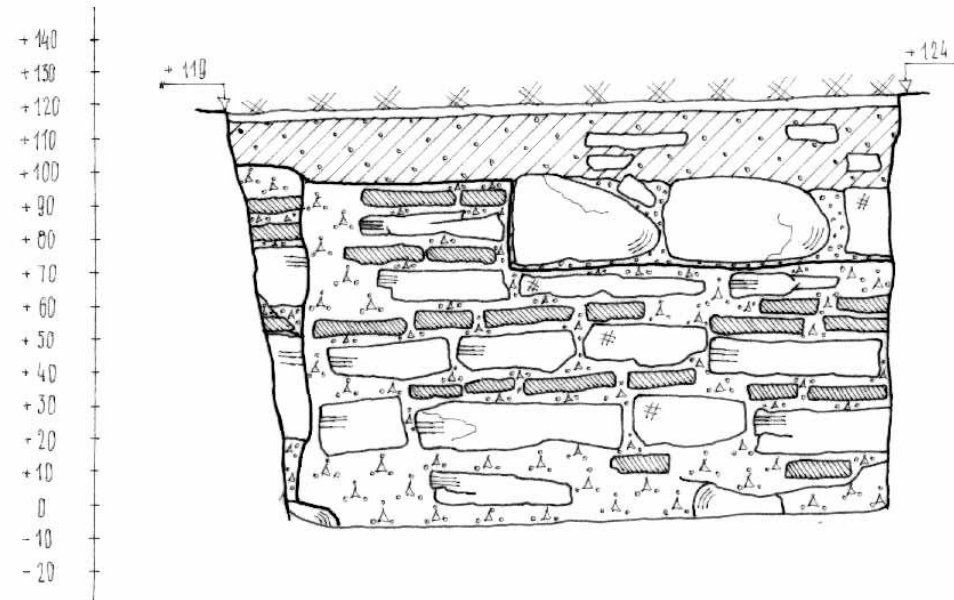


Шурф 2007 г.

0 1 2 3 м



НААО НАЭ 2007 Пантелеймонов монастырь (Витославлицы).
Шурф 1. Восточный профиль.



 валун


 плинфа

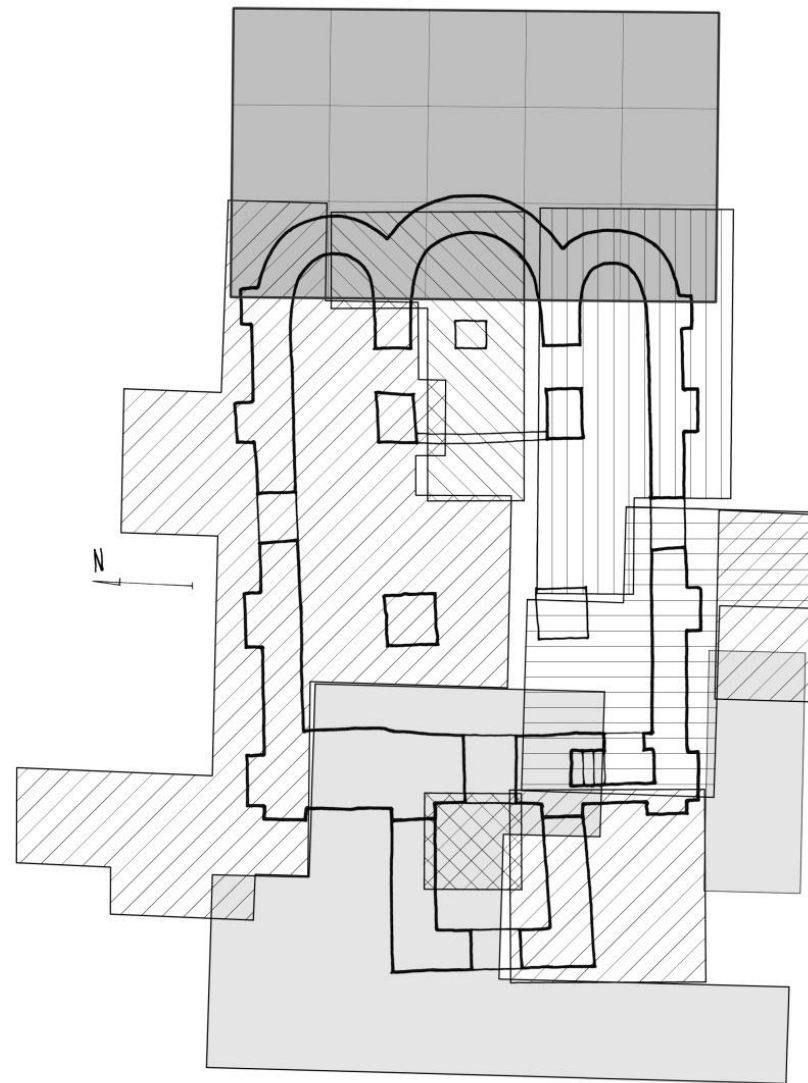
 ракушечник






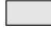

 плитняк

 известково-цемяночный раствор

 известковый раствор

 слабогумусированный культурный слой со строительным мусором



- | | |
|--|--|
|  раскопки 2007 г. |  раскопки 2010 г. |
|  раскопки 2008 г. |  раскопки 2011 г. |
|  раскопки 2009 г. |  раскопки 2012 г. |
| |  раскопки 2013 г. |

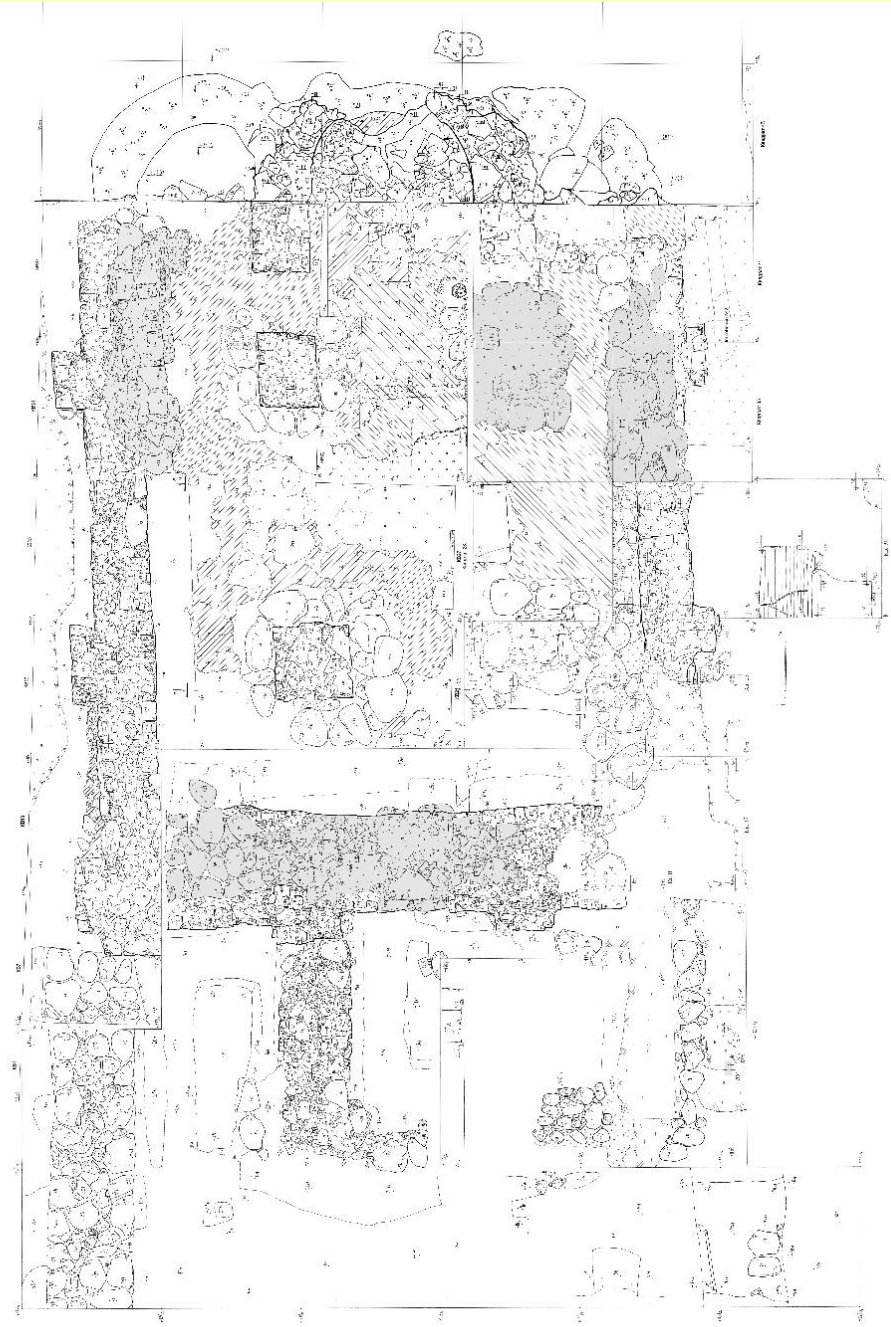


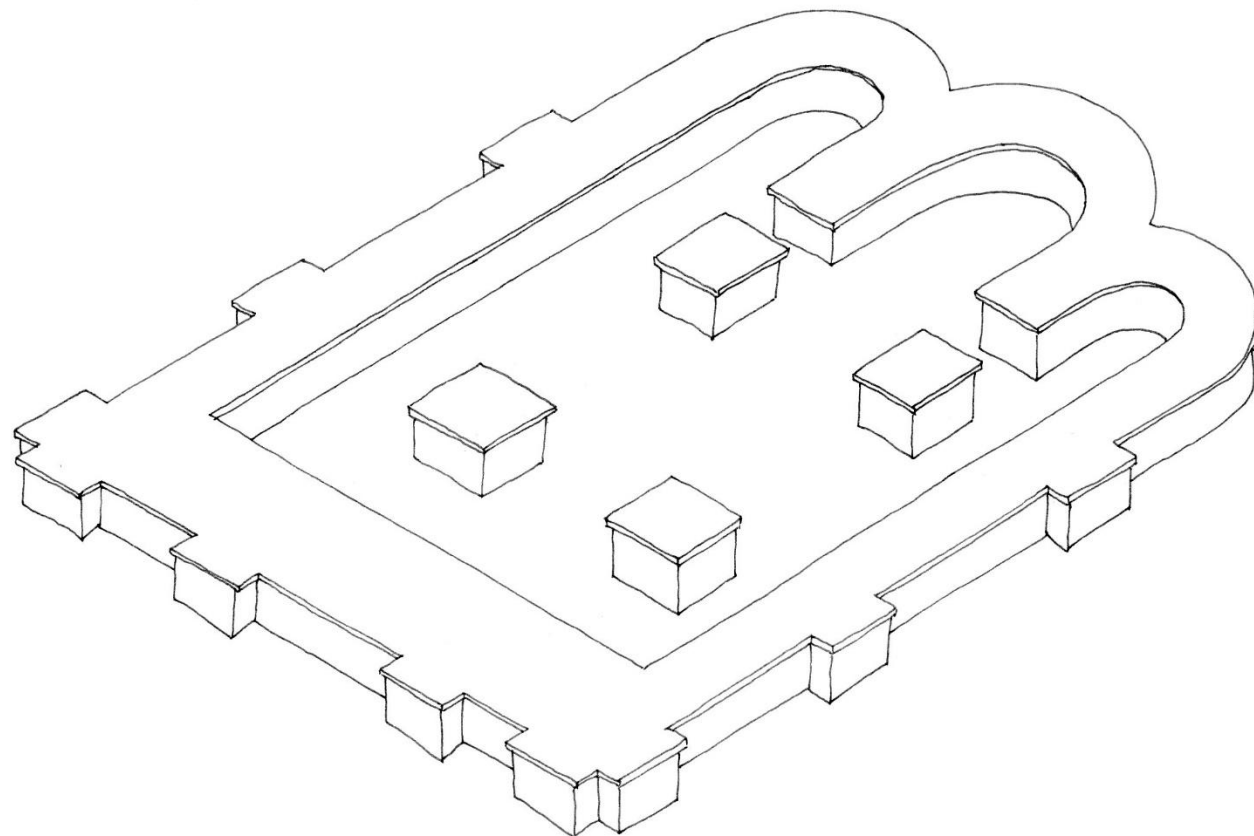




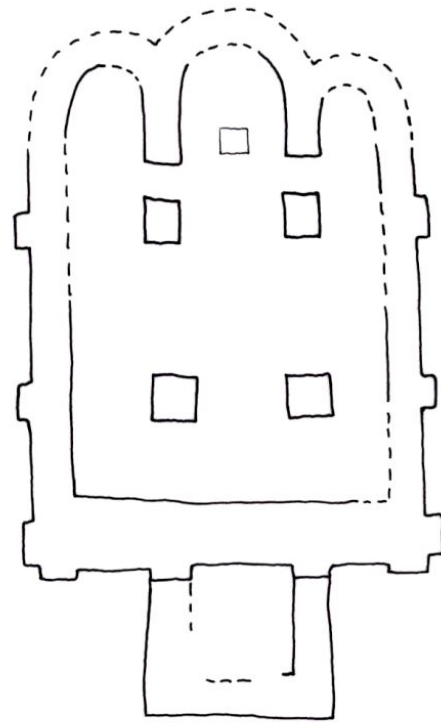
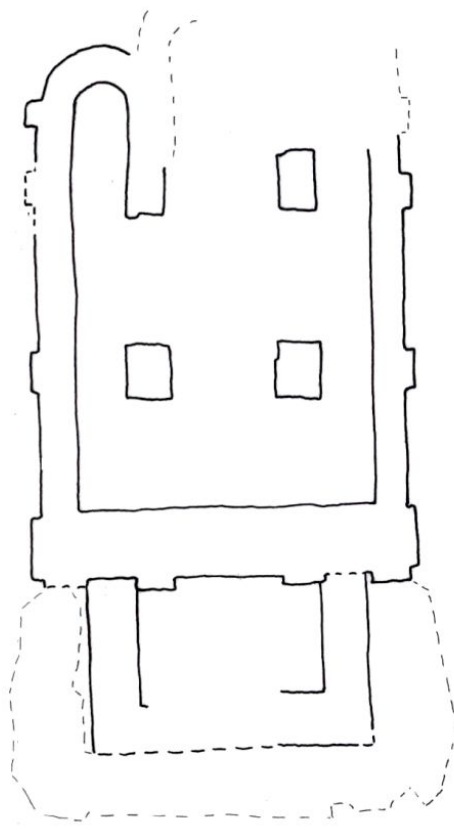






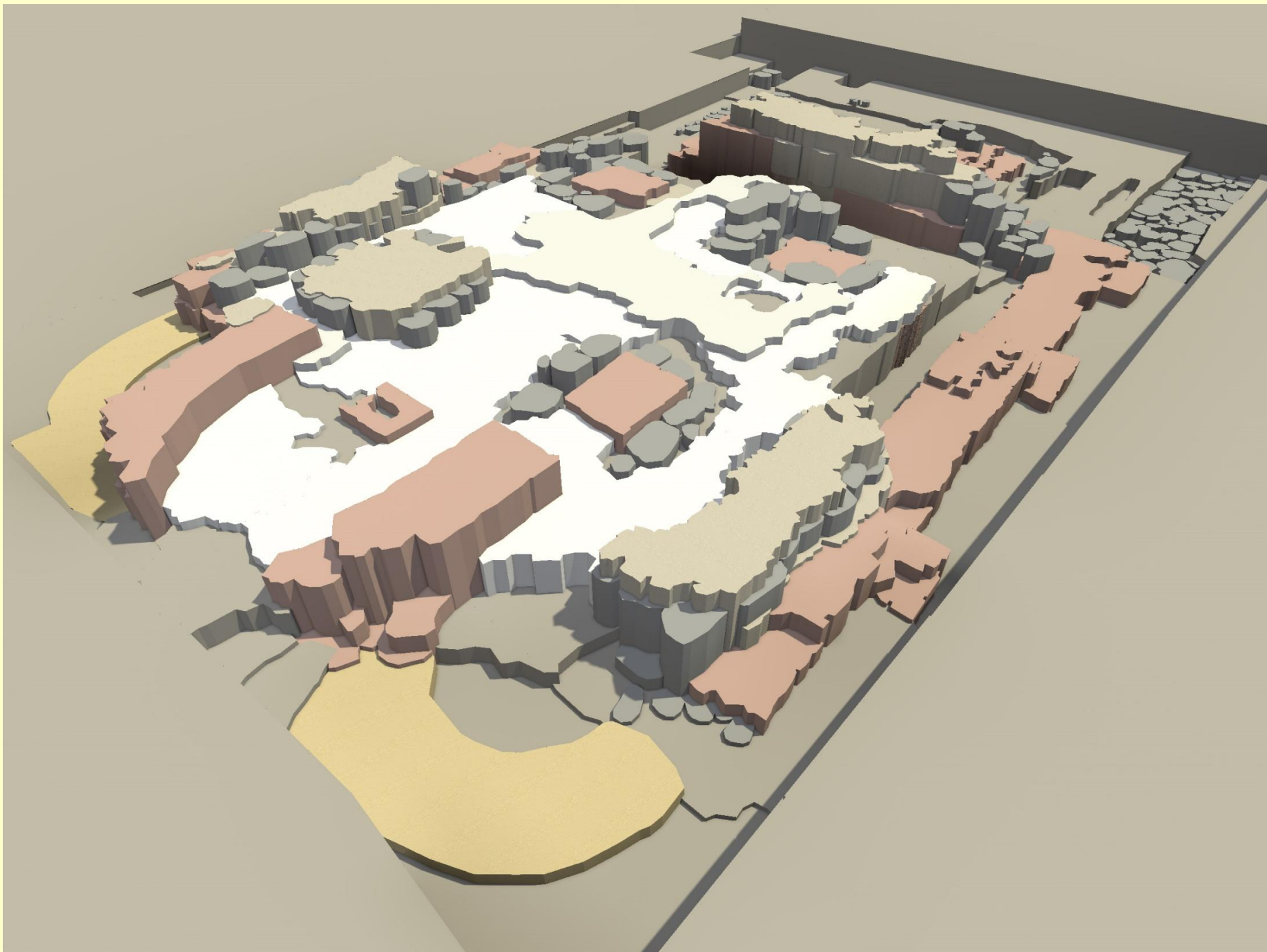


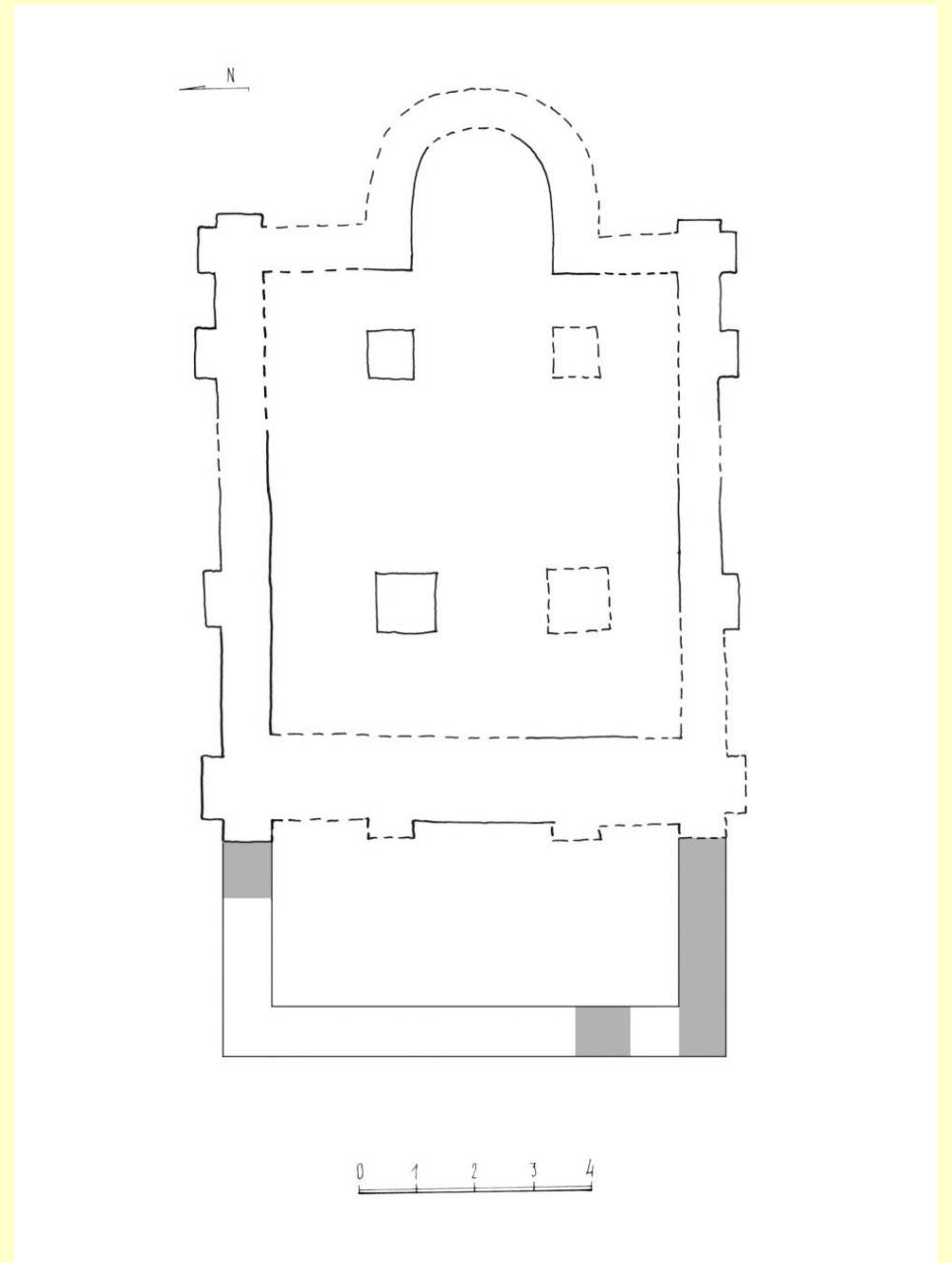
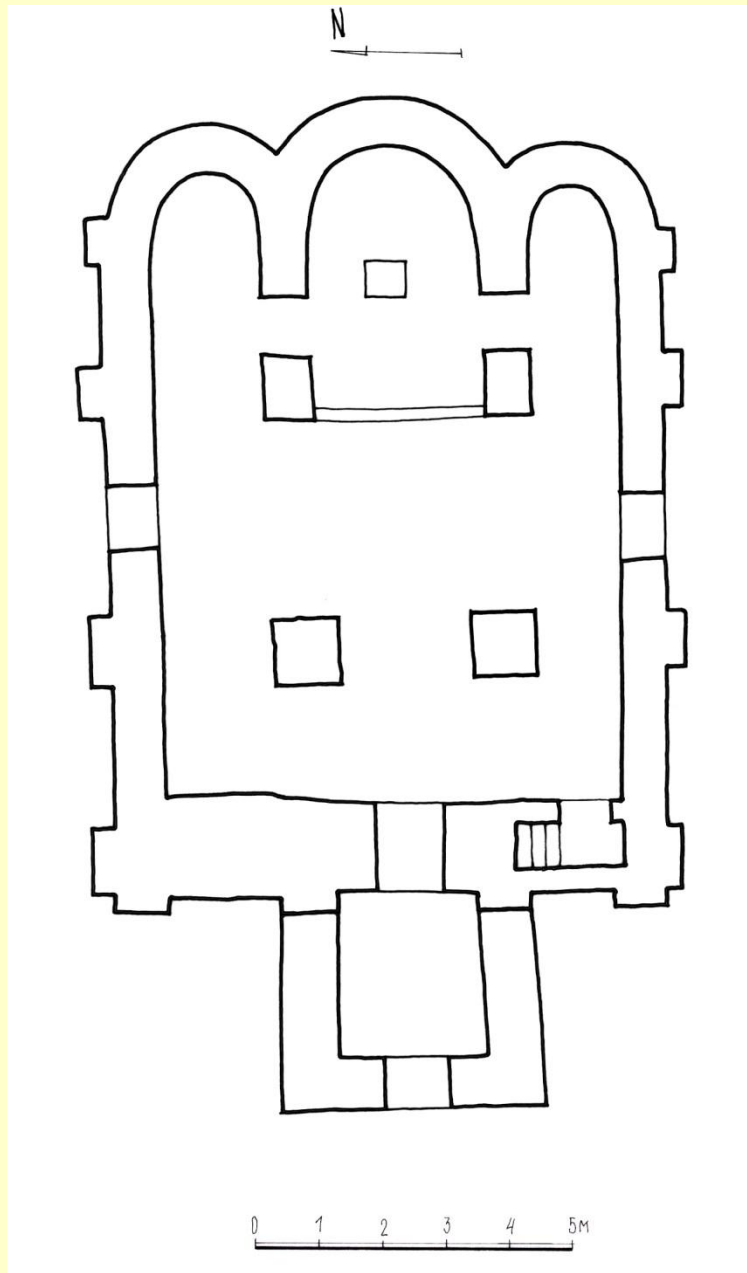
0 5 M



0 1 2 3 4 5 6 7 8m

A horizontal scale bar with vertical tick marks at each meter, labeled from 0 to 8 meters.







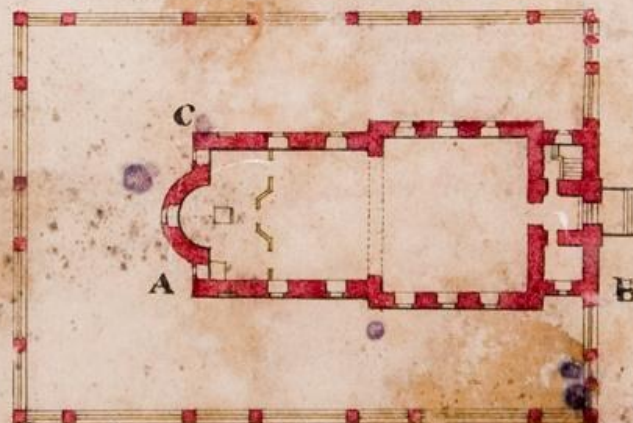


Фасадъ дому для служителей,
при церкви находя-
щемуся, по линии DE..

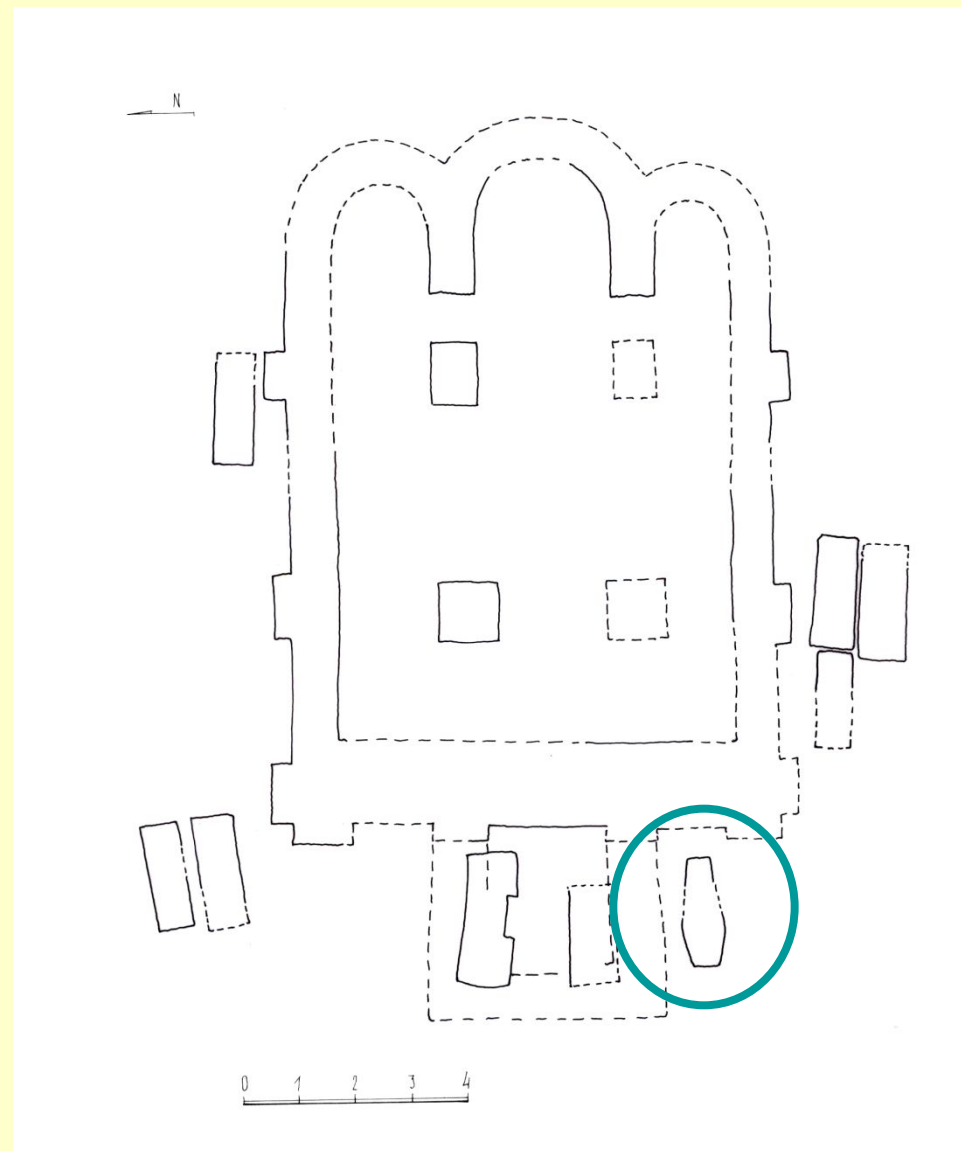


Планъ церкви съ оградою.

Планъ дому для служителей.



План храма с плитами и саркофагом







**Ладьевидный саркофаг после расчистки.
Виды с запада и с востока**



Три уровня погребений

