

# Теоретическая психология. Психологические теории

- Теоретическая психология.
- Структура и специфика психологических теорий
- Теории разной степени обобщенности
- Практика в противопоставлении психологической теории

# Теоретическая психология

---

- **Предмет ТП** – саморефлексия психологической науки, выявляющая и исследующая ее категориальный строй, объяснительные принципы, ключевые проблемы.
- Исследователи психологической науки – ***П.П. Блонский, Л.С. Выготский, М.Я. Басов, С.Л. Рубинштейн, Б.М. Теплов.***
- ТП не равна сумме психологических теорий.

# Определение и функции теории

- **Теория** (греч. *theoria* – исследование) – высшая форма научного знания, результат и итог научного исследования.
- **Теория** – концептуальная система, элементами которой служат понятия и суждения различного рода (обобщения, гипотезы, законы и принципы), связанные логическими отношениями
- **Теория** – набор утверждений, организующих и обобщающих информацию о некотором явлении, представляющий собой основу для прогнозов, достоверность которых проверяется затем эмпирически (*Джеймс Гудвин*)

## Функции

- вклад в содержательность и универсальность научного знания
- производительность

# Основные элементы теории

---

- **Эмпирическая основа** – факты, эмпирические закономерности.
  - **Базис** – множественность условных положений (аксиом, постулатов, гипотез), описывающих идеализированный объект теории.
  - **Логика** – правила логического вывода.
  - Множественность **утверждений**, которые базируются на теории.
- Идеализированный объект теории** – знаково-символическая модель части реальности.

# Теории личности

---

- Тщательно выверенные умозаключения или гипотезы о том, что представляют собой люди, как они себя ведут и почему они поступают так, а не иначе.
- На основе теории личности мы должны уметь предсказать определенные изменения в поведении субъекта
- **(Л. Хьелл и Д. Зиглер).**

# Критерии оценки теорий личности

## (Л. Хьелл и Д. Зиглер)

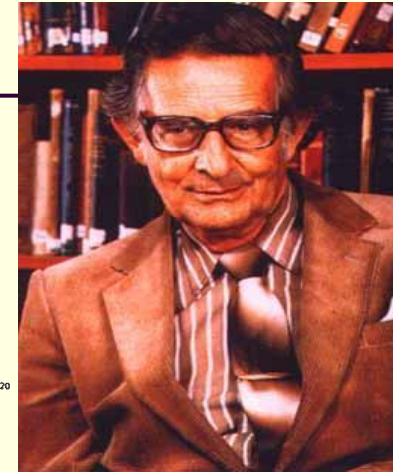
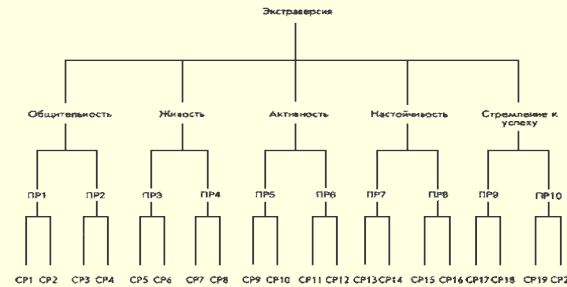
---

- Широта охвата разнообразных феноменов. Чем большую сферу поведения человека объясняет теория, тем более она многосторонняя. Речь идет о мере обобщения теории. Другое достоинство всесторонней теории в том, что она может служить логическим каркасом для объединения и интеграции новых, разрозненных фактов.
- Экономность теории означает возможно меньшее число исходных концепций постулатов, требуемых для объяснения каких-либо феноменов. Экономная теория та, что не содержит избыточного теоретического багажа.

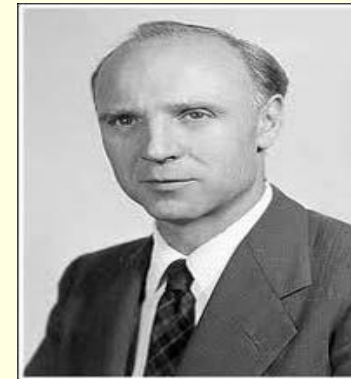
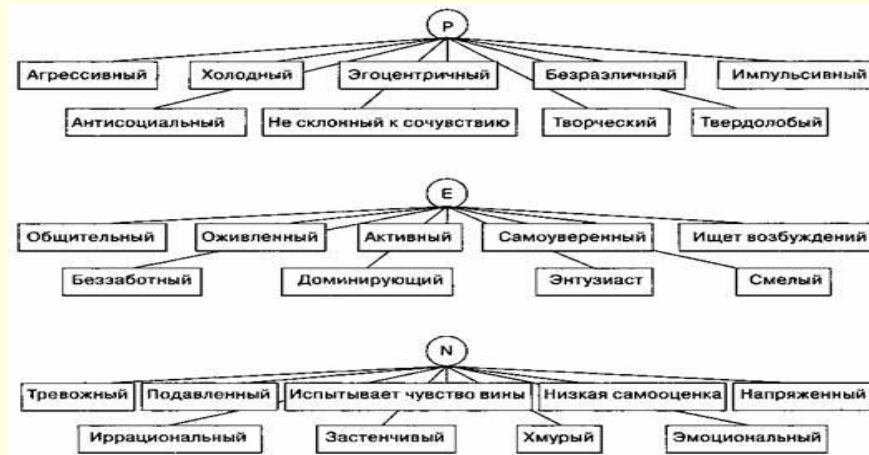
- Эвристическая ценность теории, т. е. то как психологическая теория стимулирует других ученых проводить дальнейшие исследования. Эвристическая ценность тем выше, чем точнее сформулированы рабочие определения концепций, т. е. с помощью чего они могут быть измерены или с какими наблюдаемыми характеристиками они соотносятся.
- Верифицируемость, т. е. проверяемость положений теории независимым исследователем. Для этого теория должна формулироваться так, чтобы ее концепции и гипотезы были ясно определены и логически связаны между собой.
- Внутренняя согласованность теории, т. е. теория должна быть свободна от внутренних противоречий; она должна объяснять несхожие феномены, следуя внутренней логике

# Факторные модели личности

- Модель Г. Айзенка



- Модель Р. Кеттелла





# Специфика психологических теорий

---

- Теории гомеостаза (адаптивные) и неадаптивные теории

*Пример неадаптивной теории –  
теория интеллекта Ж. Пиаже*



- Теории с общими структурными элементами и разными психологическими наполнениями

# Классификация теорий по уровню сложности

---

- **Теории нижнего уровня** – используют объяснительные схемы, в которых понятия максимально нагружены эмпирически (*например, теории динамики малой группы*).
- **Теории среднего уровня** – не прямо соотносят общие или универсальные постулаты относительно психологических законов с эмпирическими данными, а позволяют выдвигать гипотетически обоснованные выводы, которые доступны эмпирической проверке (*например, теория поля К.Левина*).
- **Теории верхнего уровня** предусматривают разработку других теорий, соотношение которых с их эмпирическим базисом задается системой психологических понятий, подвергающихся следующей операционализации для эмпирической проверки утверждений (*например, теория деятельности А.Н. Леонтьева*).

# Теория поля К. Левина



■ К. Левин



# Теория деятельности А.Н. Леонтьева

## ■ А.Н. Леонтьев

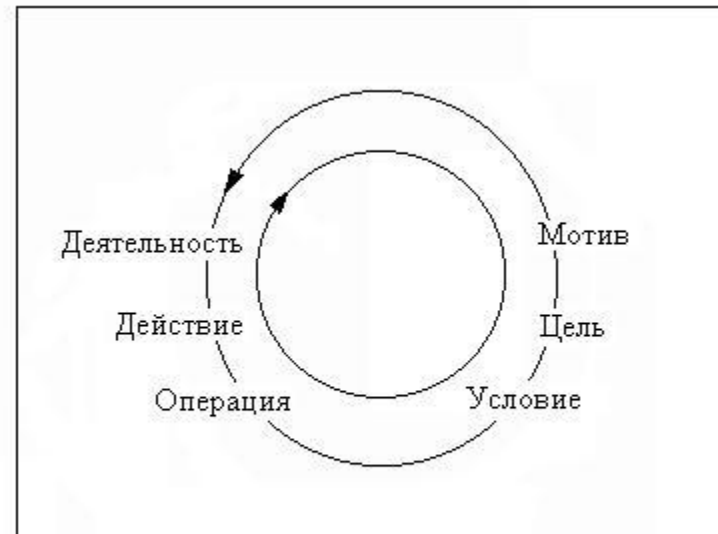
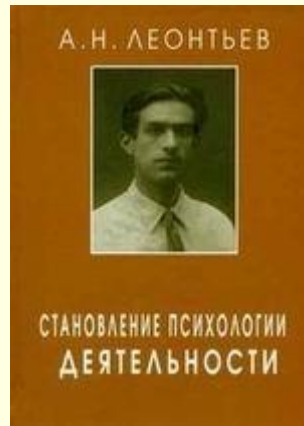


Рис. Структура деятельности по А.Н. Леонтьеву



Деятельность человека имеет сложное иерархическое строение. Она состоит из нескольких неравновесных уровней. Верхний уровень – уровень особых видов деятельности, затем следует уровень действий, за ним – уровень операций, и самый низкий – уровень психофизиологических функций.

# Структура психологических теорий (по А. Юревичу)

К О М П О Н Е Н Т Ы	Область теории					
	Центральная	Периферическая		Неявная		
	Образ реальности	Теорети- ческая периферия	Вспомогательные утверждения		Личностный компонент	Личностное знание
	Центральная категория		Система аргументации			Личностные эмоции
	Центральный феномен	Эмпирия	«Своя»	Опорная	Надлич- ностный компонент	Личностные образцы поведения
	Основные понятия			Надстро- ечная		Групповое знание
	«Сетка отношений»		«Чужая»	Релевант- ная		Коллективные эмоции
	Базовые утверждения		Ирреле- вантная		Групповые образцы поведения	

# Поэтапная траектория развития психологической теории

- Осознание важности психологического феномена
- Формирование соответствующей категории (понятий)
- Пример центральных категорий: ассоциативная психология – «ассоциации», гештальт-психология – «структура», бихевиоризм – «поведение», психоанализ – «бессознательное».
- Оформление видения психологической реальности сквозь призму этой категории – *генерализация категории на всю психологическую реальность*
- Утрата категорией в процессе генерализации предметной соотнесенности, размывание связи с соответствующим феноменом.
- Если теория не «подпитывается» новым опытом, она не развивается, вырождается.
- Вырождается теория и в том случае, если объясняет слишком многое, утрачивая свою предметную отнесенность.

*А.В. Юревич*

# Практика и психологическая теория

«Нет ничего теоретичнее хорошей практики» Ф.Е. Василюк

## Проблемы:

- преодоление субъективизма;
- развития гипотетико-дедуктивного пути познания реальности;
- многообразия моделируемой психологической реальности;
- изменчивости результата психологического исследования в зависимости от свойств экспериментатора



# Литература

---

- Гудвин Дж. Исследование в психологии: методы и планирование. 3-е изд. СПб.: Питер, 2004
- Гуревич П.С. Психология личности. М.: ИНФРА-М., 2020
- Калина Н.Ф. Психология личности. М.: Академ. проект, 2015.
- Корнилова Т.В., Смирнов С.Д. Методологические основы психологии. СПб.: Питер, 2007
- Петровский А.В., Ярошевский М.Г. Основы теоретической психологии. М. : ИНФРА-М, 1998
- Реан А.А. Психология личности. СПб.: Питер, 2016
- Хьелл Л., Зиглер Д. Теории личности. СПб.: Питер, 2019
- Юревич А.В. Структура психологических теорий // Психологический журнал. 2003. № 1. С. 5-13.