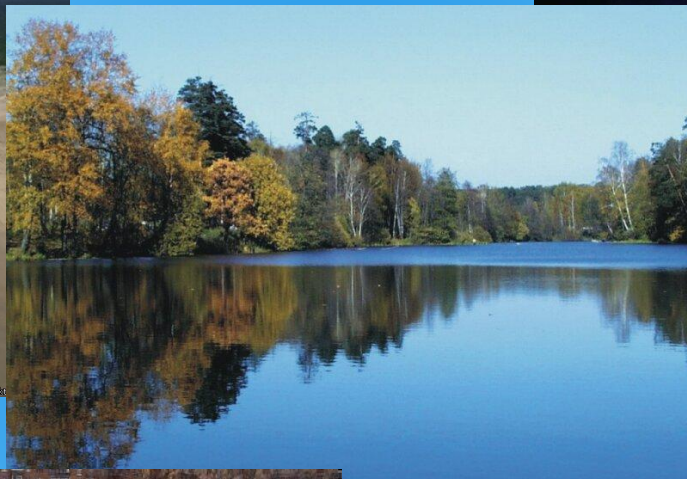


Безопасность на воде

- Дата проведения: 10.11.2021 год
- Класс: 6 класс
- Тема: Безопасность на воде в осенне – зимний период
- Тип урока: комбинированный
- **Цель.**
- Дать знания обучающимся о состоянии водоемов в нашем районе и правила безопасного поведения на водоемах в осенне – зимний период.
- Сформировать убеждение в необходимости знать и соблюдать правила личной безопасности на водоемах. Правильно действовать в опасной ситуации.

Подумай...



Й

Учимся определять опасности на водоемах в разное время года

Водоемы – это...?

По состоянию воды водоемы бывают: **1.**

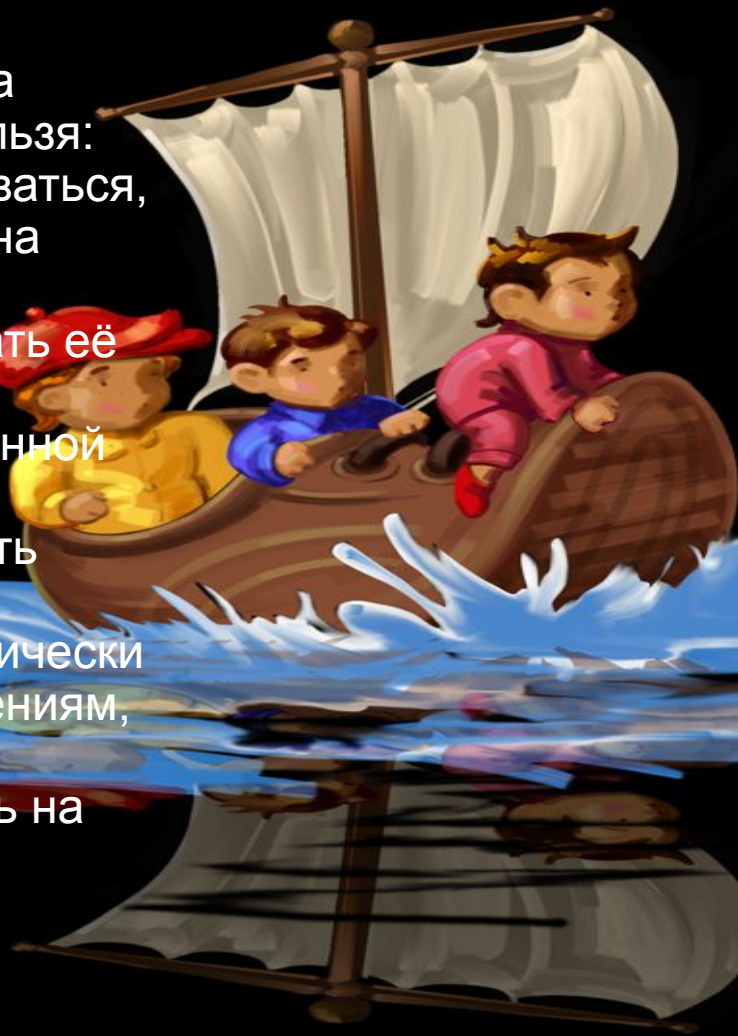
ВИД ВОДОЕМА	ЧЕМ ОПАСЕН ²	
	ЛЕТОМ	ЗИМОЙ
Озеро (пруд)		
Река		
Море		

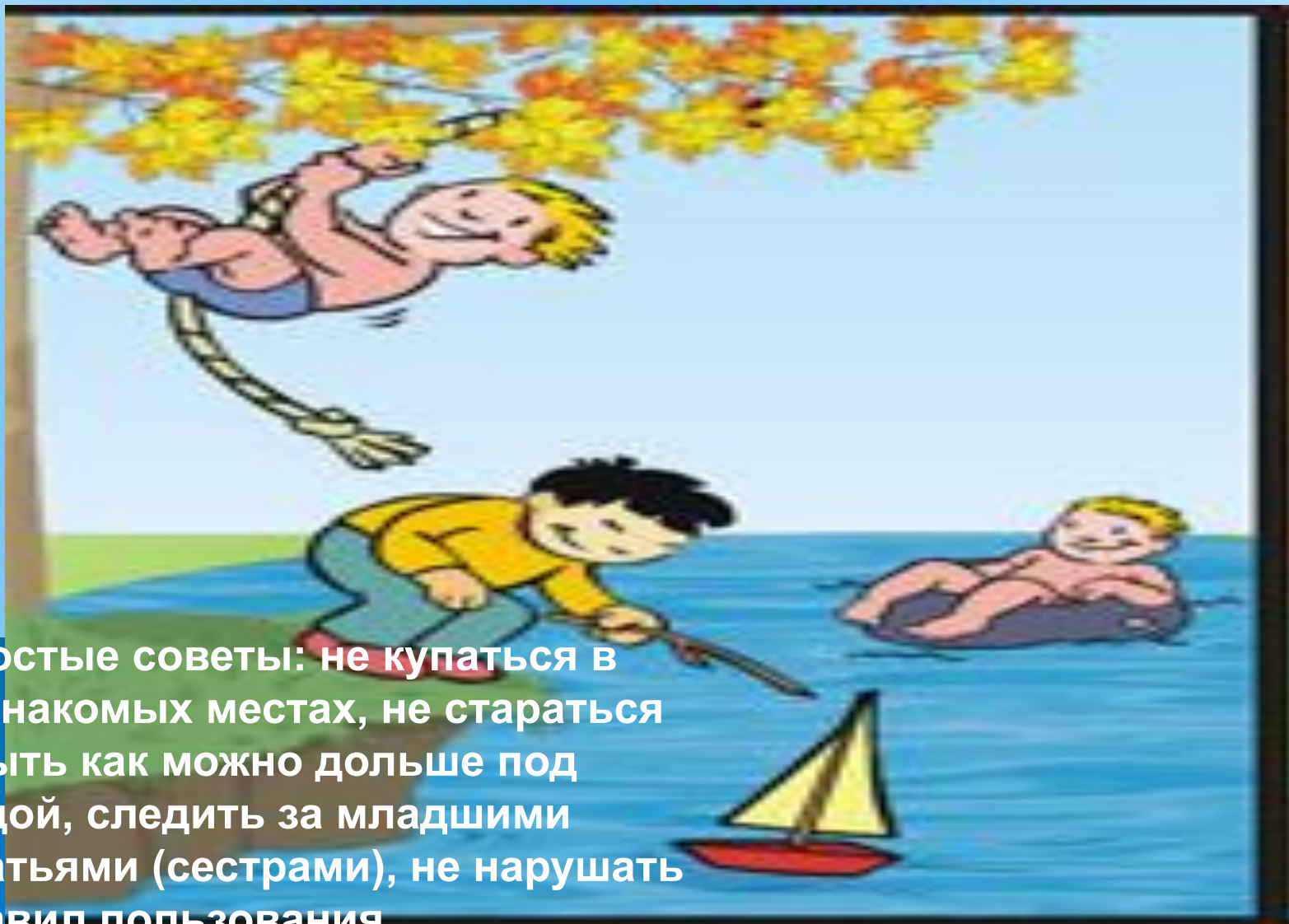
Основные опасности на водоемах: 1.

2.

3.

Катаясь на лодке, нельзя: пересаживаться, садиться на борта, перегружать её сверх установленной нормы, подплывать близко к гидротехническим сооружениям, судам, выплывать на фарватер.



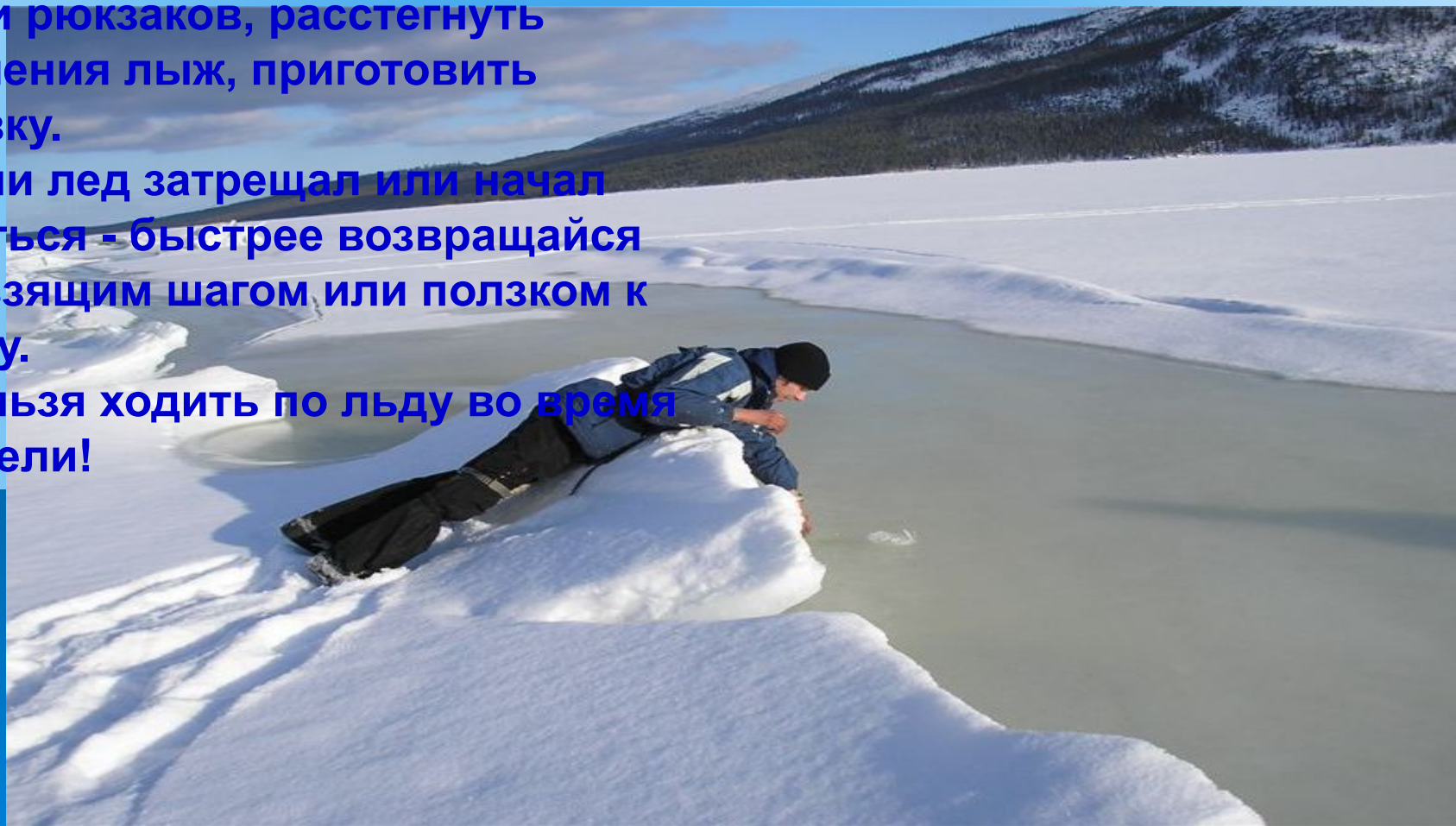


Простые советы: не купаться в
незнакомых местах, не стараться
плыть как можно дольше под
водой, следить за младшими
братьями (сестрами), не нарушать
правил пользования
плавсредствами.

При движении по льду необходимо увеличить интервалы между людьми, растянуть или ослабить ремни рюкзаков, расстегнуть крепления лыж, приготовить веревку.

Если лед затрещал или начал ломаться - быстрее возвращайся скользящим шагом или ползком к берегу.

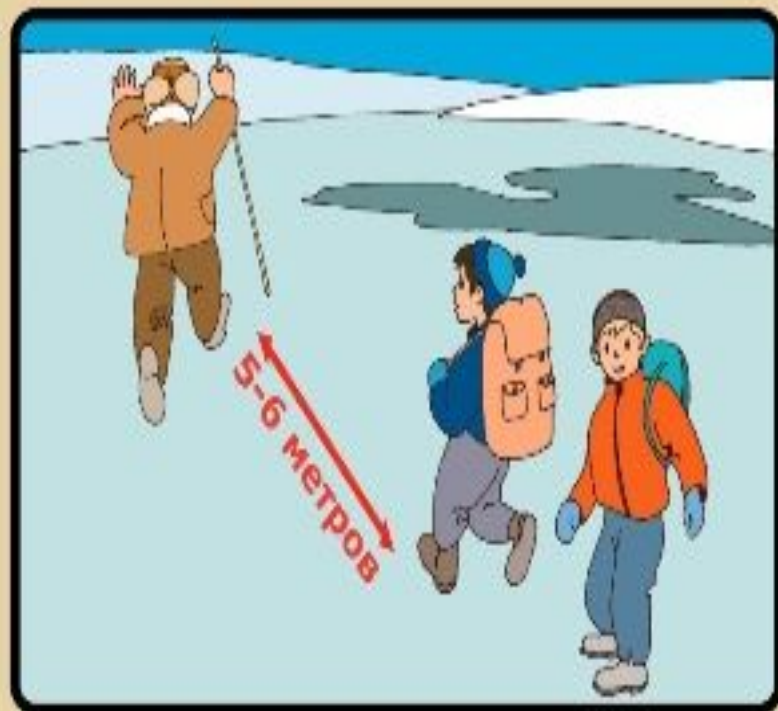
Нельзя ходить по льду во время оттепели!



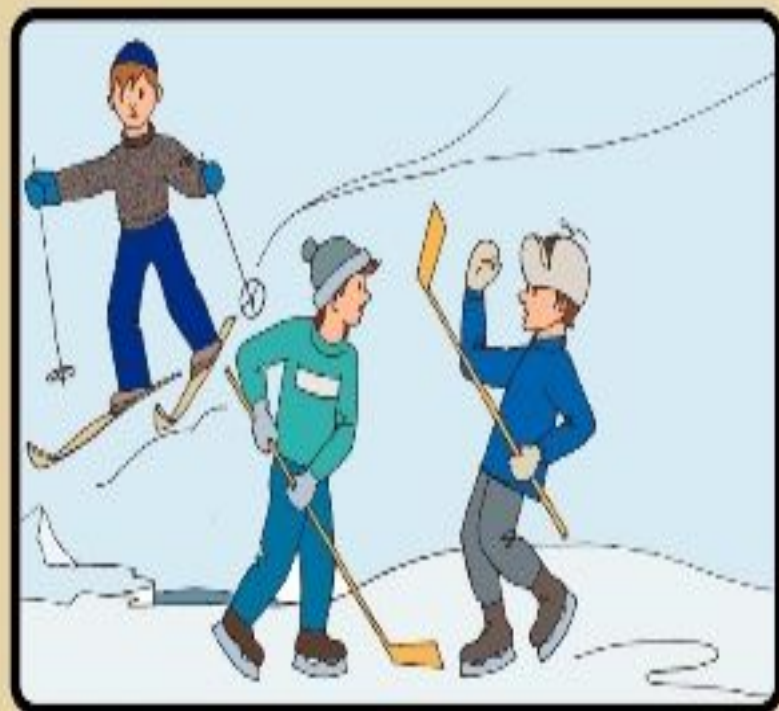




МЕРЫ ПРЕДОСТОРОЖНОСТИ И ПРАВИЛА ПОВЕДЕНИЯ НА ЛЬДУ



**НЕ ВЫХОДИТЕ НА ЛЕД В ОДИНОЧКУ !
НЕ ПРОВЕРЯЙТЕ ПРОЧНОСТЬ ЛЬДА НОГАМИ !
БУДЬТЕ ВНИМАТЕЛЬНЫ ,ОСТОРОЖНЫ И ГОТОВЫ
В ЛЮБУЮ МИНУТУ К ОПАСНОСТИ !**



**БУДЬТЕ ОСТОРОЖНЫ !
ПОД СНЕГОМ МОГУТ БЫТЬ ПОЛЫНИ ,ТРЕЩИНЫ
ИЛИ ЛУНКИ !**



**ВНИМАНИЕ ! В ТАКИХ МЕСТАХ ПОД СНЕГОМ
МОГУТ БЫТЬ ГЛУБОКИЕ ТРЕЩИНЫ И РАЗЛОМЫ.**



**ОСТОРОЖНО ! В ЭТИХ МЕСТАХ ДАЖЕ ПОСЛЕ
СИЛЬНЫХ МОРОЗОВ СЛАБЫЙ ЛЕД !**



ВНИМАНИЕ ! ЕСЛИ ПОД ВАМИ ЗАТРЕЩАЛ ЛЕД И ПОЯВИЛИСЬ ТРЕЩИНЫ НЕ ПУГАЙТЕСЬ И НЕ БЕГИТЕ ОТ ОПАСНОСТИ ! ПЛАВНО ЛОЖИТЕСЬ НА ЛЕД И ПЕРЕКАТЫВАЙТЕСЬ В БЕЗОПАСНОЕ МЕСТО !



ПОМНИТЕ ! БЫСТРОЕ ОКАЗАНИЕ ПОМОЩИ ПОПАВШИМ В БЕДУ ВОЗМОЖНО ТОЛЬКО В ЗОНЕ РАЗРЕШЕННОГО ПЕРЕХОДА !

©

Авторы:

река зимой

вопросы

По горизонтали

5. Движение льда весной по реке.
6. Край земли у водной поверхности.
8. Незамерзшее место на ледяной поверхности водоема.
10. Площадка для катания на коньках, покрытая льдом.

По вертикали

1. Наметенная ветром куча снега.
2. Тяжелый лом, которым долбят лед.
3. Ледяная корка на поверхности земли.
4. Твердое состояние воды.
7. Узкие стальные полозья, прикрепляемые к обуви для катания на льду.
9. Естественный водный поток протекающий обычно в населенном пункте.

Ответы

По горизонтали: 5. Ледоход. 6. Берег. 8. Плынья. 10. Каток.

По вертикали: 1. Сугроб. 2. Колун. 3. Гололед. 4. Лед. 7. Коньки. 9. Река.



спасибо за внимание!!!!

