

С.Д. Асфендияров атындағы Қазақ Ұлттық
медицина университеті

Балалық шақтың әртүрлі кезеңдеріндегі ЭКГ
ерекшеліктері

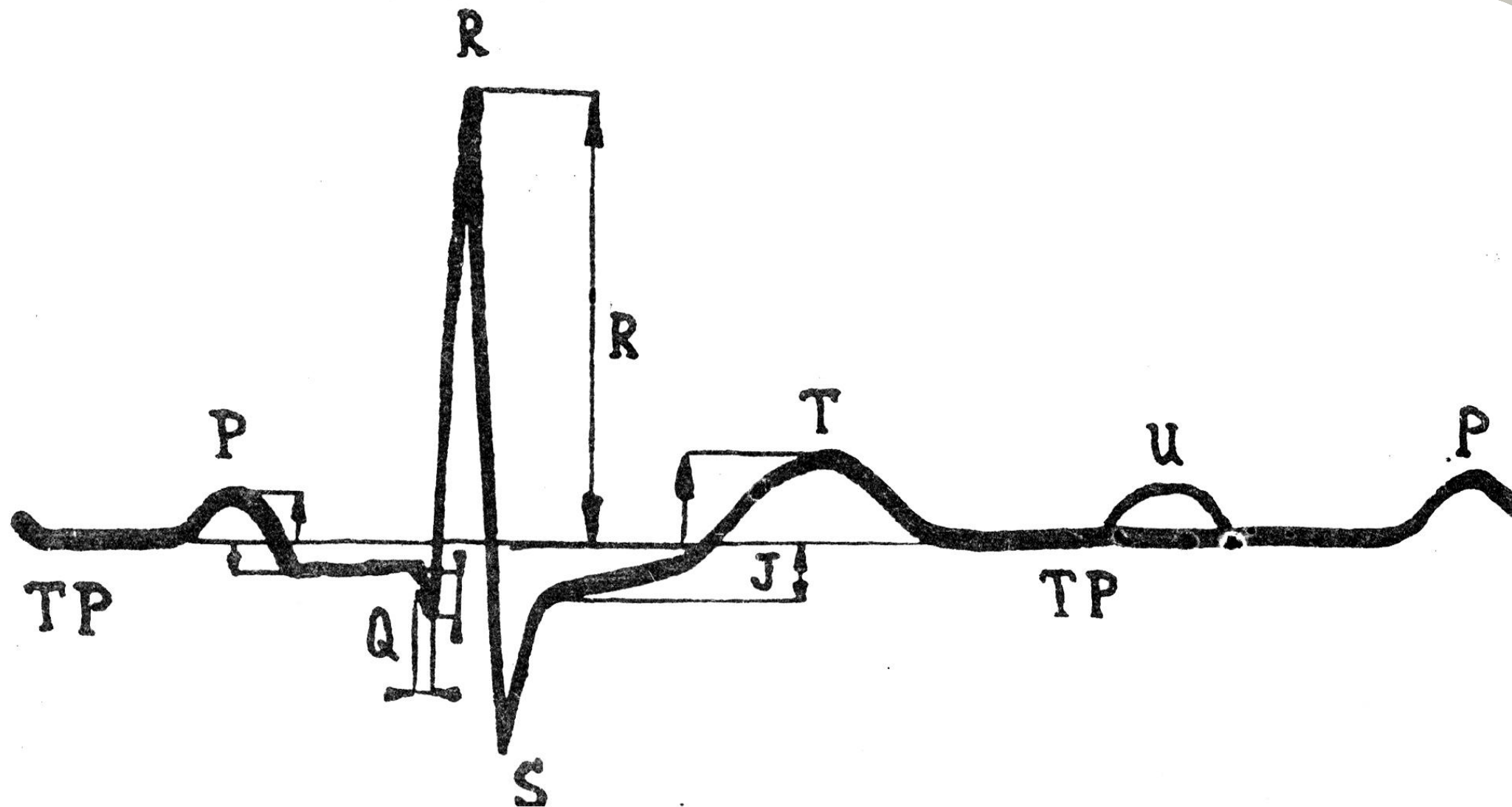
Орындаған: Жетписбаев Ж.К.
Қабылдаған: Алма Жуматаевна
Факультет: ВОП
Топ: 727-2К



ЭКГ артықшылықтары:

- Қолжетімділігі,
- арзандылығы,
- Инвазивті болмауы,
- ақпараттылығы,
- Динамикалық бақылау мүмкіндігі.

□ Қалыпты ЭКГ элементтері

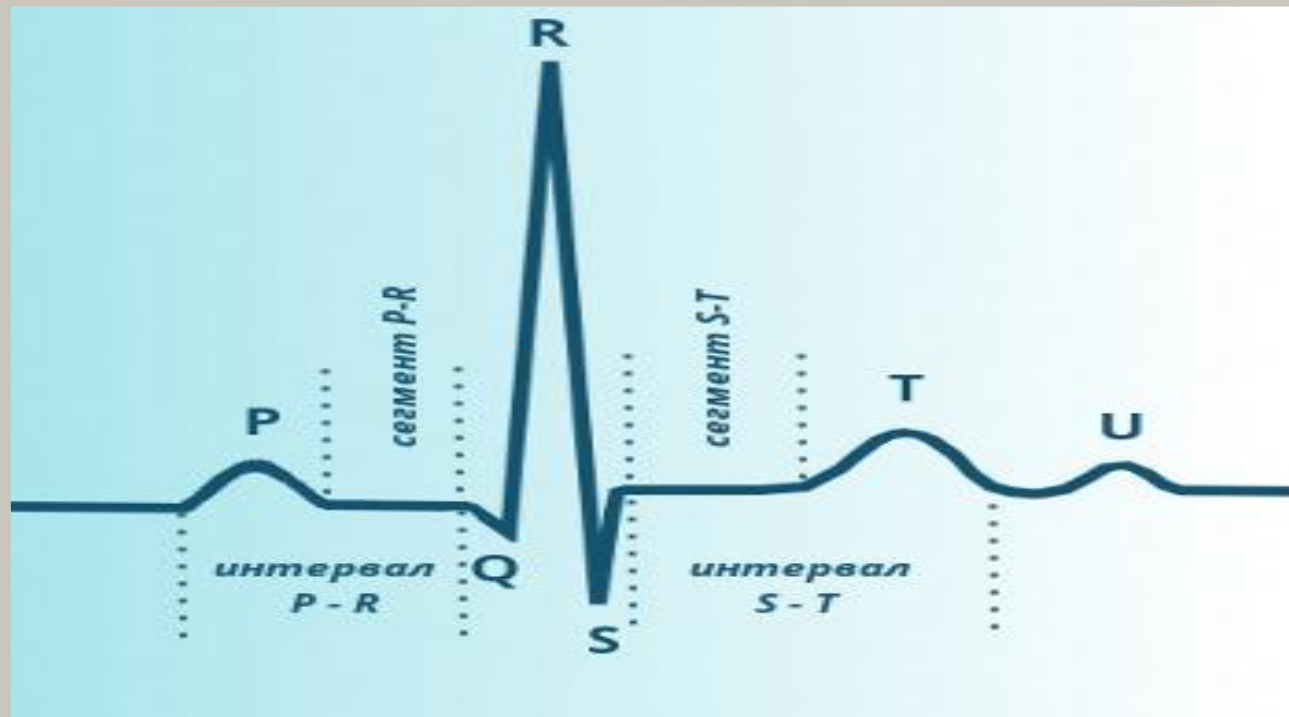


ЭКГ стандартты көрсеткіштері

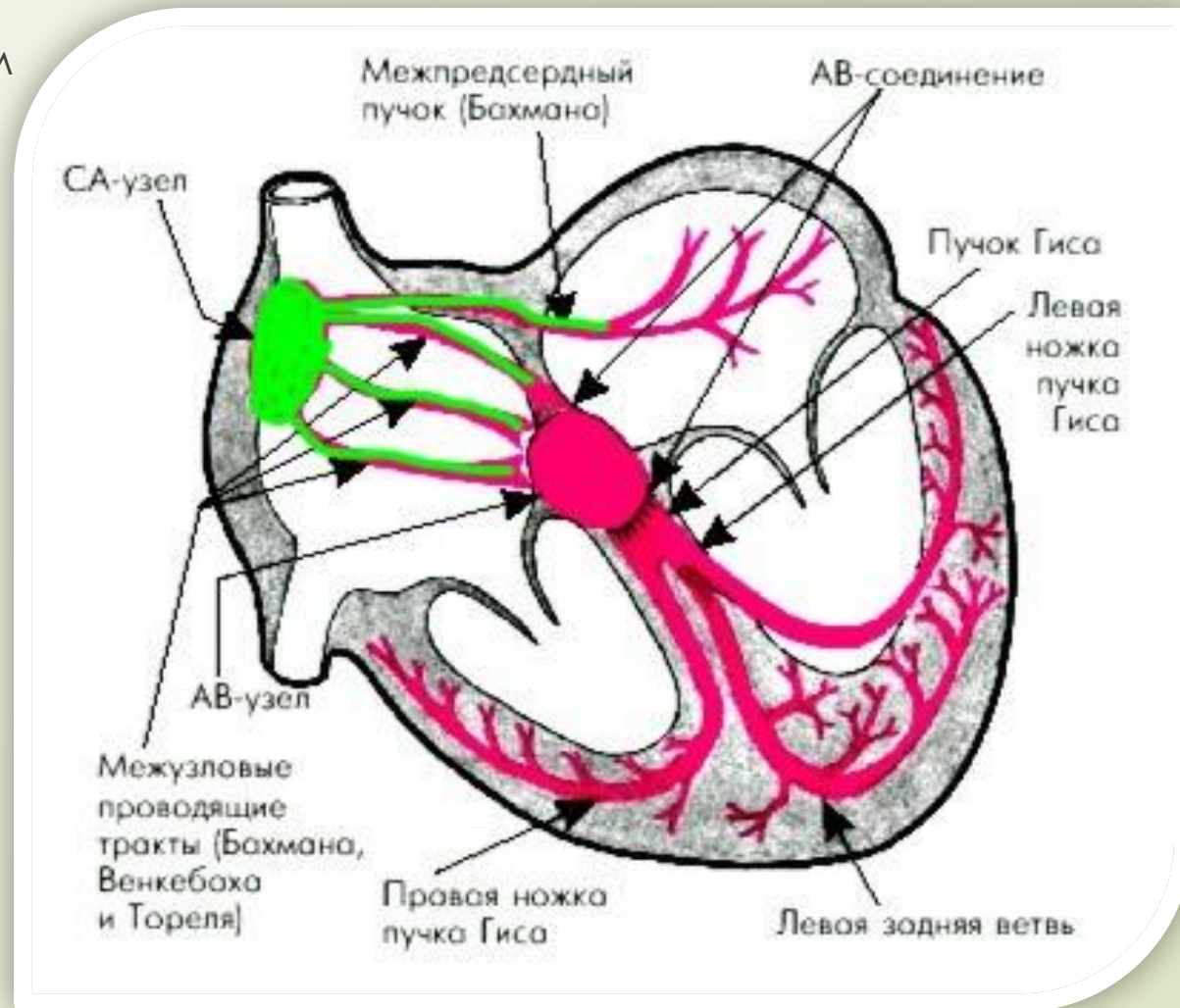
- Интервалдар :
- R-R 0,45(жаңа туылған.)-0,99(жасөспірім.) сек.
- PQ 0,11- 0,18 сек.
- QRS 0,04 - 0,09 сек.
- QT 0,28 - 0,38 сек.

□ Тісшелер сипаттайды:

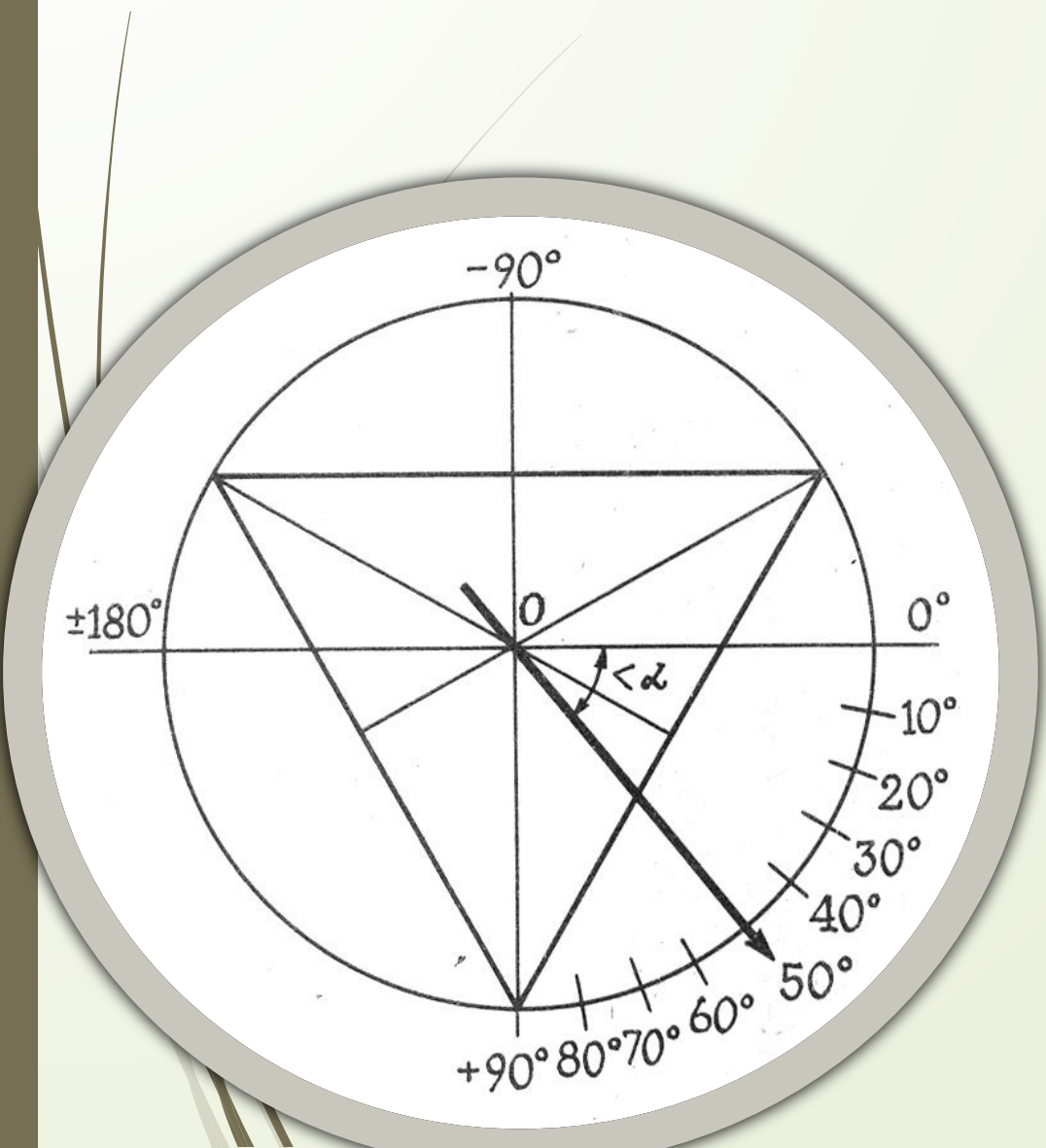
- P – жүрекшелер б.е. қозуы,
- Q - қарыншаралық перде мен оң жүрекшенің ұшының бөлігінің ЭҚК,
- R – Қарынша қабырғаларының миокардының ЭҚК,
- S - Жүректің базальды бөліктерінің ЭҚК,
- T- Қарыншалардың реполяризация процесі.



- P - 0,09-0,10сек. Артық емес, амплитудасы 2,5-3,0мм артық емес,
- Q - 0,01-0,02сек., амплитудасы R 1:4 ерте жаста,
- R - 0,03-0,05сек., амплитудасы жасқа байланысты,
- T- 0,12-0,18 сек., амплитудасы R тісшесінің 1:3 -1:4.



ЖЭО



- Ж.Э.О.- Бір қарыншалық систола периодындағы QRS векторы.
- Сау балаларда жүрек ЭОС көбінесе анатомиялыққа сәйкес келеді.
- В 1 ай .-3 ж. + 70 -+100 бұрыш,
- 3 ж.-14 ж. + 30 -+70 бұрыш.

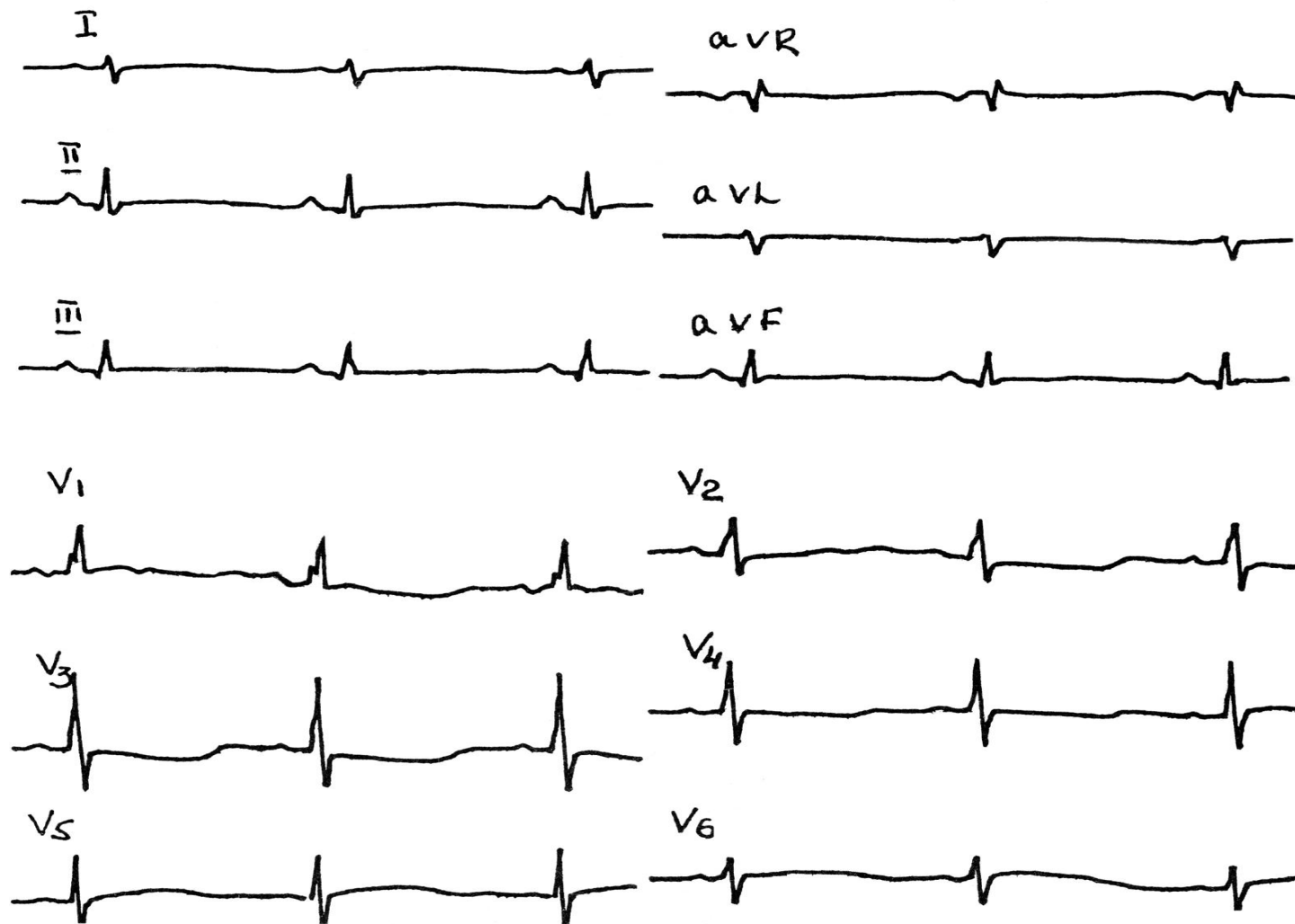
ЖЭО қалыпының варианттары

- Қалыпты +30 - +69
- вертикальды +70 - +90
- Оңға ығысқан +91- +120
- горизонтальды +29 - 0
- Солға ығысқан 0 - _30

Шала туылған балалардағы ЭКГ.

- ЭКГ 2 аптадан 3 айға дейін ерекшеліктерге ие .
- Синусты тахикардия ЖСС 200-140, ритм лабилді болып келген.
- Тісшелердің төмен вольтажы.
- ЖЭО оңға ығысқан(+90-+130).
- Т тісшесі изолинияда немесе көптеген әкетулерде теріс.
- ST сегменті изолиниядан 1-2мм биік.



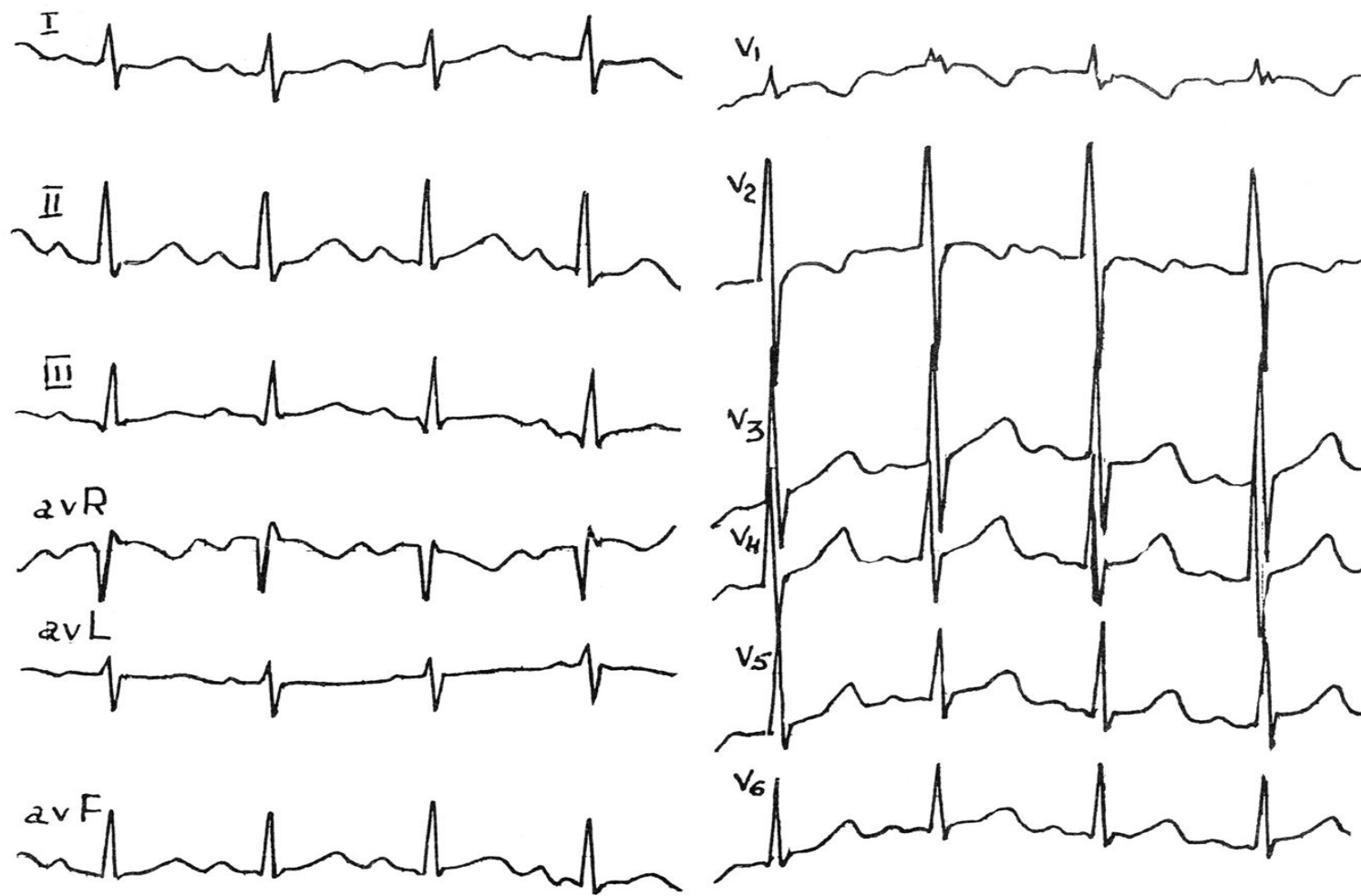


Шала туылған бала ЭКГсі, 5 күн(м-1800г), ЖСС-110 мин.,
112, төмен вольтаж, изоэлектричні Т тілешесі.

Мерзіміне жетіп туылған балалардың ЭКГ(15 күн)

- Синусты тахикардия, ЖСЖ орташа 140 мин..Ритм стабилді.
- R тісшесінің сол әкетулерді биіктеуі.
- Q тісшесі 50 % жағдайда V5-V6 кездеседі.
- ЖЭО оңға ығысқан(+90-+119).
- T тісшесі V1-V5 теріс.



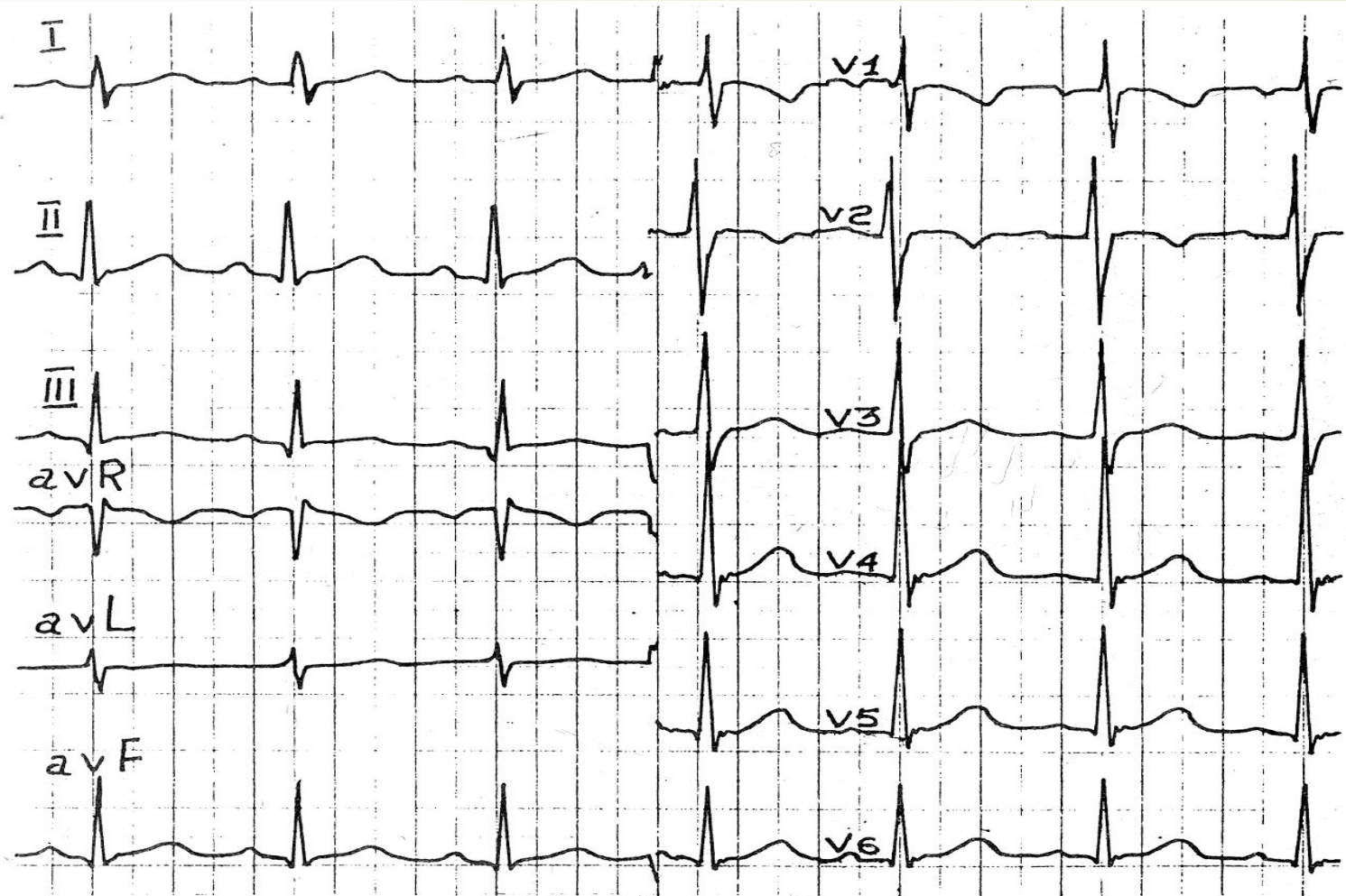


Жаңа туылған бала ЭКГсі, 20 күн, ЖСЖ-150 мин., QT-0.26(0,24), полифазды QRS V1-де.

Емшектегі бала ЭКГсі.



- Синусты тахикардия, ЖСЖ орташа 140 мин.
- R тісшесінің сол әкетулерде биіктеуі
- Q тісшесі үлкен амплитудаға ие.
- ЖЭО оңға ығысқан, қалыпты болуы да кездеседі (0-+110).
- T тісшесі V1-V4 теріс.

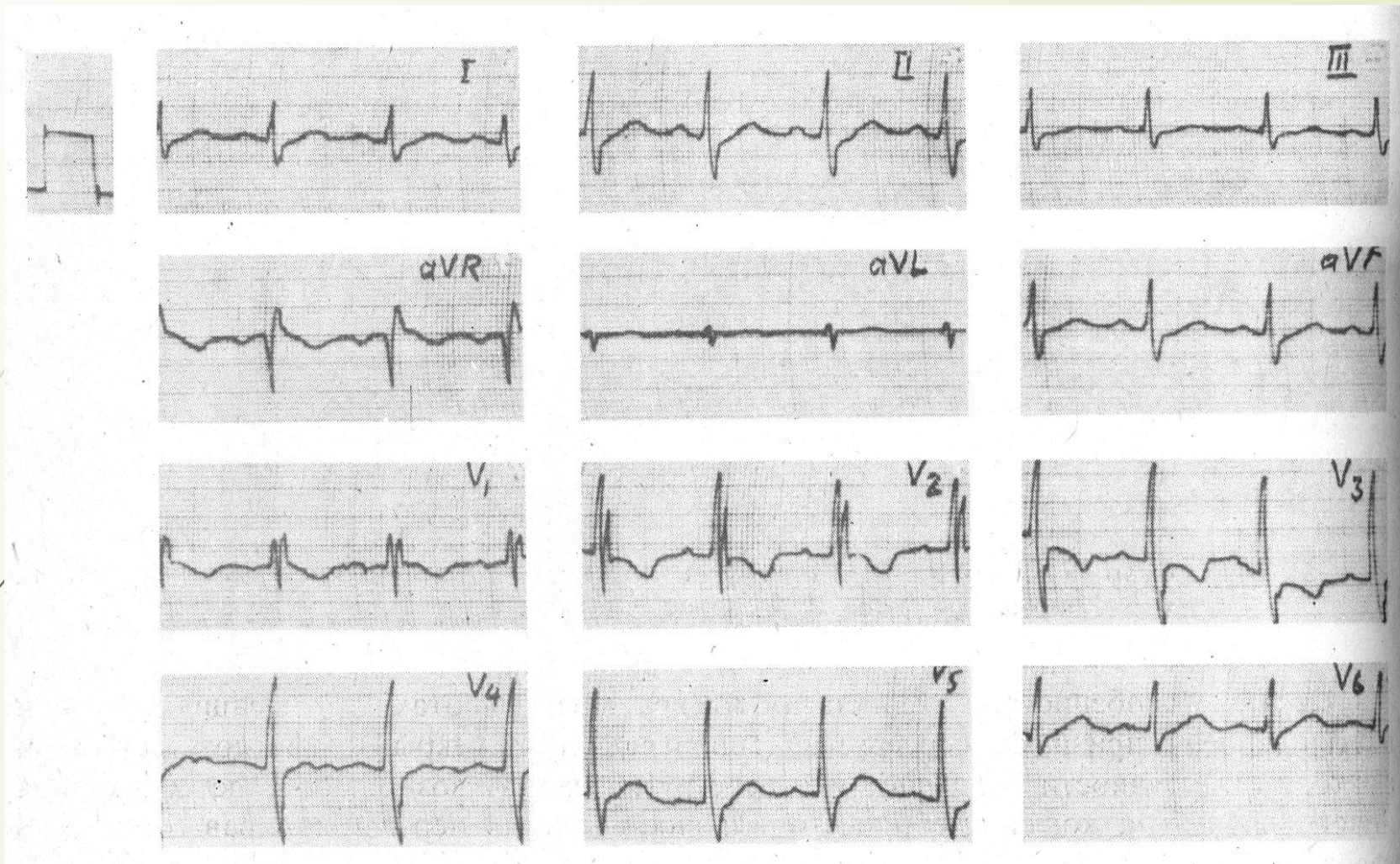


8 айдағы бала ЭКГ.,ЖСЖ 120 мин.,верт.Э.О.С.

Мектепке дейінге жастағы бала ЭКГ.

- Ритм 100-130 мин. Дейін азаяды.
- ЖЭО қалыпты немесе вертикальды қалыпта болады.
- Q тісшесінің амплитудсы азаяды.
- R тісшесінің амплитудасы ұлғаяды: $R_{II} > R_I > R_{III}$, $R_{V6} > R_{V1}$.
- T-infantile сақталады.



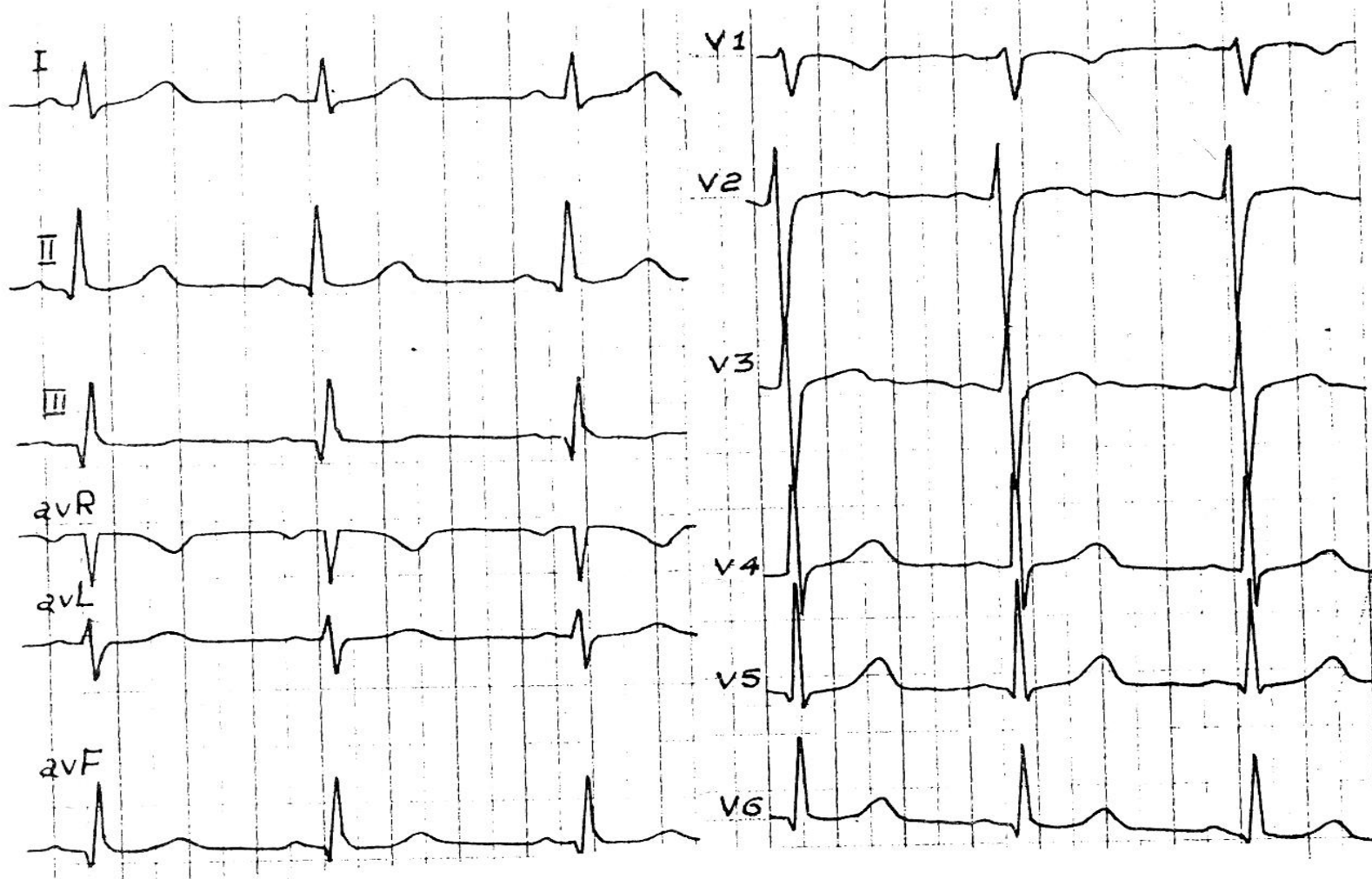


3 Жастағы бала ЭКГсі, T-infant.

Мектеп жасындағы бала ЭКГсі.

- Ритм 65-90 мин. ке дейін азаяды.
- Айқын тыныстық аритмия.
- ЖЭО вертикальды(көп емес $>+105$), немесе қалыпты.
- Q тісшесінің амплитудсы азаяды.
- R тісшесі амплитудасы V1,V2 – де азаяды.
- T-infantile(V1,V2,V3) сақталады.



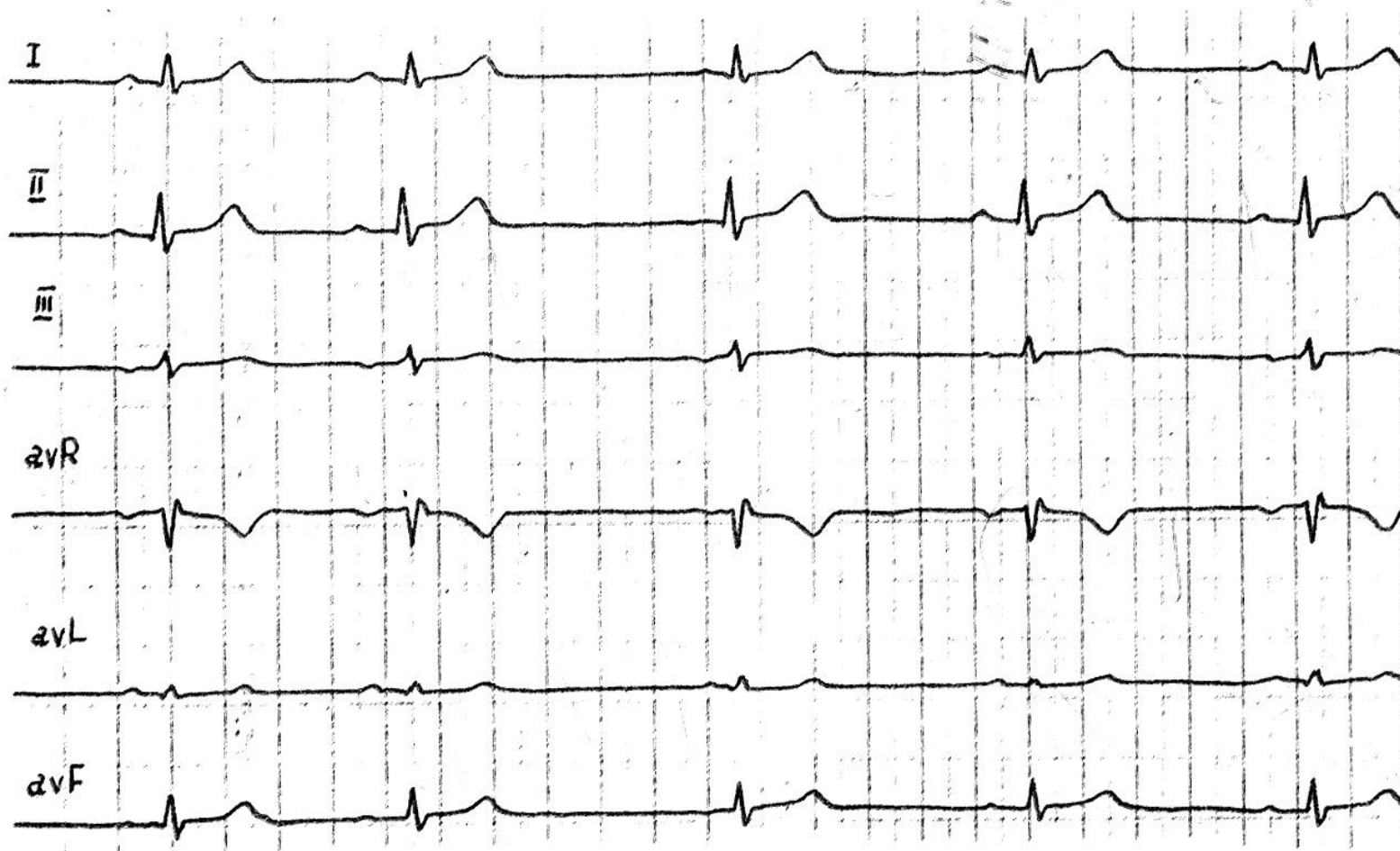


7 Жастағы бала ЭКГсі: ЖСЖ 86 мин.

Жасөспірім ЭКГсі(қалыптыға жақын келетін вариант).

- Айқын емес синусты тахикардия 100 мин.
- Айқын емес синусты брадикардия 55 мин.
- Синусты тыныстық аритмия.
- Ритм жүргізушінің жүрекшелерге миграциясы.
- ЖЭО вертикальды(көп емес $>+105$), немесе қалыпты
- T-infantile(V1,V2,V3) Астениктерде.





Ритм жүргізушінің синусты түйінде миграциясы. Р тісшесі амплитуда және формасы бойынша өзгереді, PR 0,14-0,18 .