



**Приборы световой  
сигнализации и  
системы освещения**

В СИСТЕМУ ОСВЕЩЕНИЯ И  
СВЕТОВОЙ СИГНАЛИЗАЦИИ  
ВХОДЯТ:

- ФАРЫ ГОЛОВНЫЕ И  
ПРОТИВОТУМАННЫЕ
- ПЕРЕДНИЕ И ЗАДНИЕ  
ФОНАРИ
- ПЛАФОН ОСВЕЩЕНИЯ  
КАБИНЫ
- БОКОВЫЕ ПОВТОРИТЕЛИ  
ПОВОРОТОВ
- ЛАМПЫ ОСВЕЩЕНИЯ  
ПРИБОРОВ
- СИГНАЛЬНЫЕ ЛАМПЫ  
ДАЛЬНОГО СВЕТА ФАР И  
УКАЗАТЕЛЕЙ ПОВОРОТА.



В бампере автомобиля установлены две головные фары с двухсветными лампами для получения дальнего и ближнего света. Под ними на кронштейнах закреплены две противотуманные фары, позволяющие двигаться автомобилю в условиях недостаточной видимости (туман, дождь, снегопад).

**КРОМЕ ТОГО, ВСТРОЕННЫЙ В ПЕРЕКЛЮЧАТЕЛЬ РЕОСТАТ ПОЗВОЛЯЕТ РЕГУЛИРОВАТЬ ИНТЕНСИВНОСТЬ СВЕТА ЛАМП ОСВЕЩЕНИЯ ШКАЛ ПРИБОРОВ ПУТЕМ ПОВОРОТА РУКОЯТКИ ПЕРЕКЛЮЧАТЕЛЯ: ПРИ ПОВОРОТЕ ПО ЧАСОВОЙ СТРЕЛКЕ ЯРКОСТЬ СВЕТА УВЕЛИЧИВАЕТСЯ, ПРОТИВ ЧАСОВОЙ СТРЕЛКИ — УМЕНЬШАЕТСЯ. ЛАМПЫ ОСВЕЩЕНИЯ ШКАЛ ПРИБОРОВ ВКЛЮЧАЮТСЯ ТОЛЬКО ПРИ ВКЛЮЧЕНИИ ВНЕШНЕГО ОСВЕЩЕНИЯ.**

Передние фонари имеют двухцветный рассеиватель (белый и оранжевый) и выполняют функции габаритных огней и передних указателей

**ПОВОРОТОВ**

Задние фонари также имеют двухцветный рассеиватель (красный и оранжевый) и выполняют функции габаритных огней, задних указателей поворотов и сигналов торможения автомобиля. При этом задний левый фонарь служит для освещения номерного знака.



Установка комбинированных фонарей позволяет осуществить раздельную схему световой сигнализации, при которой сигналы поворота и сигналы торможения подаются различными источниками света (лампами) и различными рассеивателями, установленными в каждом корпусе задних фонарей.

Переключатель указателей поворота имеет специальное устройство, автоматически выключающее лампы указателей поворотов при выходе автомобиля из поворота.

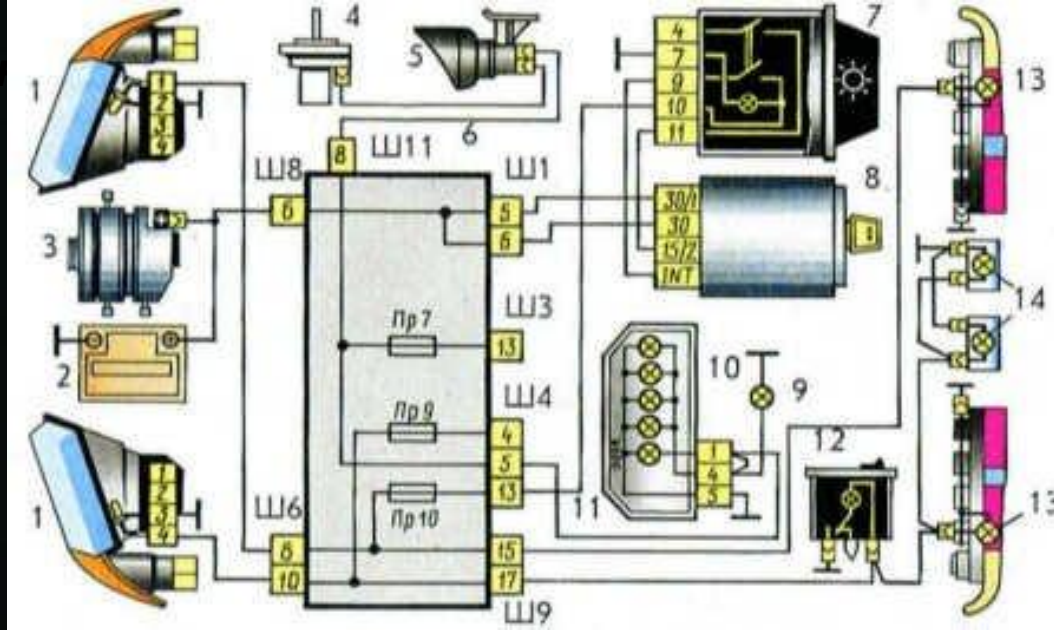
Переключатель имеет три положения : Н — нейтральное, П — правый поворот, Л — левый поворот.

В положении П включаются указатели поворота правого борта, в положении Л — указатели поворота левого борта.

ДЛЯ ПОВЫШЕНИЯ БЕЗОПАСНОСТИ  
ДОРОЖНОГО ДВИЖЕНИЯ ПРИ ОБГОНЕ И  
МАНЕВРИРОВАНИИ НА АВТОМОБИЛЕ  
УСТАНОВЛЕННЫ БОКОВЫЕ ПОВТОРИТЕЛИ  
УКАЗАТЕЛЕЙ ПОВОРОТОВ.  
БЛАГОДАРЯ НАЛИЧИЮ ПРЕРЫВАТЕЛЯ  
УКАЗАТЕЛИ ПОВОРОТА ПОДАЮТ  
МИГАЮЩИЙ СИГНАЛ С ЧАСТОТОЙ  $90 + 30$   
КОЛЕБАНИЙ В МИНУТУ. С ЦЕЛЬЮ  
ПОВЫШЕНИЯ БЕЗОПАСНОСТИ ДВИЖЕНИЯ  
КАЖДАЯ ИЗ НИТЕЙ БЛИЖНЕГО И  
ДАЛЬНЕГО СВЕТА ЛАМП ГОЛОВНЫХ ФАР  
И КАЖДАЯ ЛАМПА ПРОТИВОТУМАННЫХ  
ФАР ЗАЩИЩЕНЫ ОТДЕЛЬНЫМИ  
ПЛАВКИМИ ПРЕДОХРАНИТЕЛЯМИ, ЧТО  
ПОЗВОЛЯЕТ ДАЖЕ В СЛУЧАЕ ВНЕЗАПНЫХ  
КОРОТКИХ ЗАМЫКАНИЙ В  
ЭЛЕКТРИЧЕСКОЙ ЦЕПИ ОДНОЙ ИЗ ФАР



## Схема включения освещения



1 – лампа габаритного света в фарах;

2 – аккумуляторная батарея;

3 – генератор;

4 – выключатель подкапотной лампы;

5 – подкапотная лампа;

6 – монтажный блок реле и предохранителей;

7 – выключатель наружного освещения;

8 – выключатель зажигания;

9 – лампа подсветки рычагов управления отопителем;

10 – комбинация приборов;

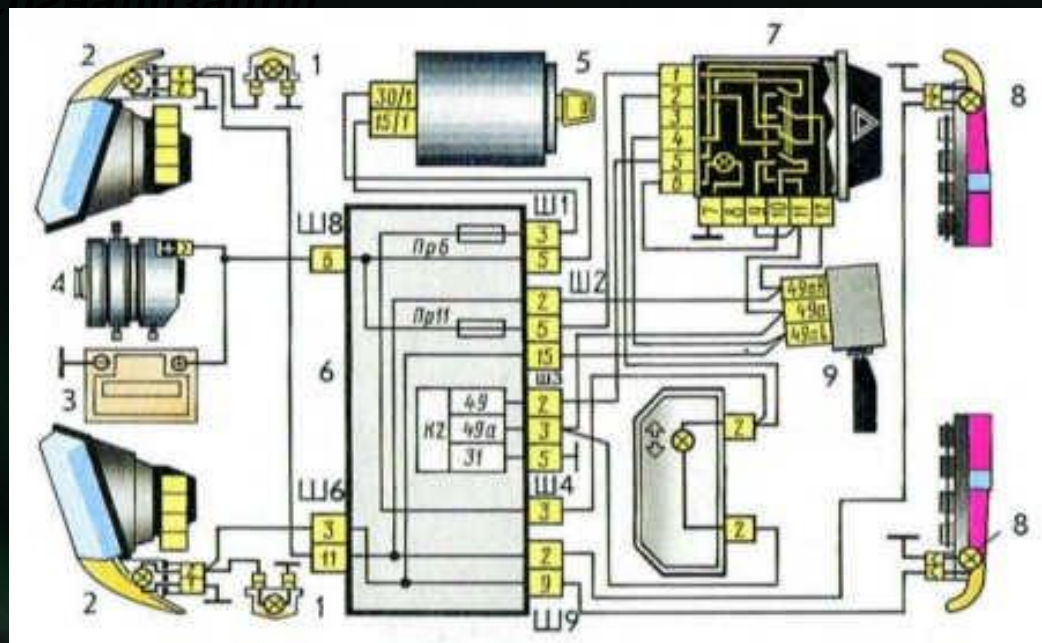
11 – лампы контроля и подсветки комбинации приборов;

12 – плафон освещения багажника;

13 – лампы габаритного света в задних фонарях;

14 – лампы освещения номерного знака.

## Схема включения указателей поворотов и аварийной сигнализации



1 – боковые указатели поворотов;  
2 – лампы указателей поворотов в фарах;  
3 – аккумуляторная батарея;  
4 – генератор;  
5 – выключатель зажигания;

6 – монтажный блок реле и предохранителей;  
7 – выключатель аварийной сигнализации;  
8 – лампы указателей поворотов в задних фонарях;  
9 – подрулевой переключатель указателей поворотов.