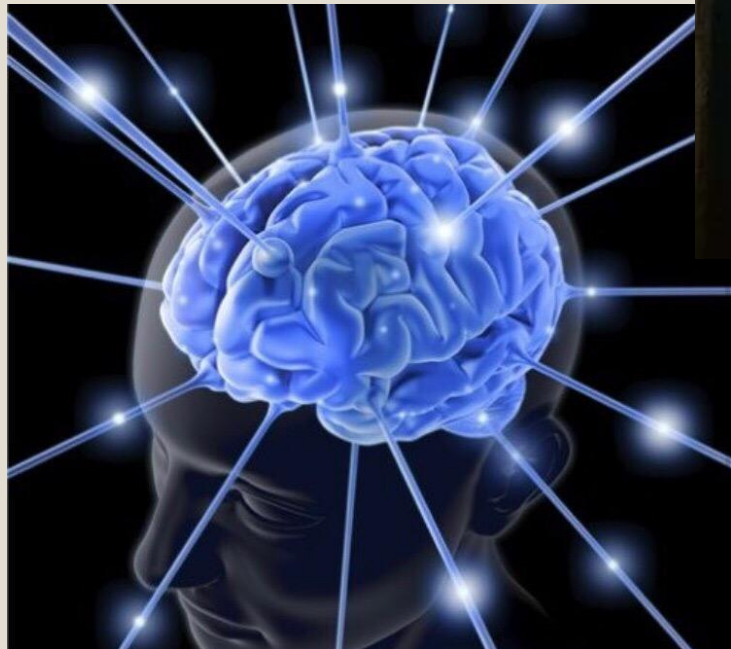
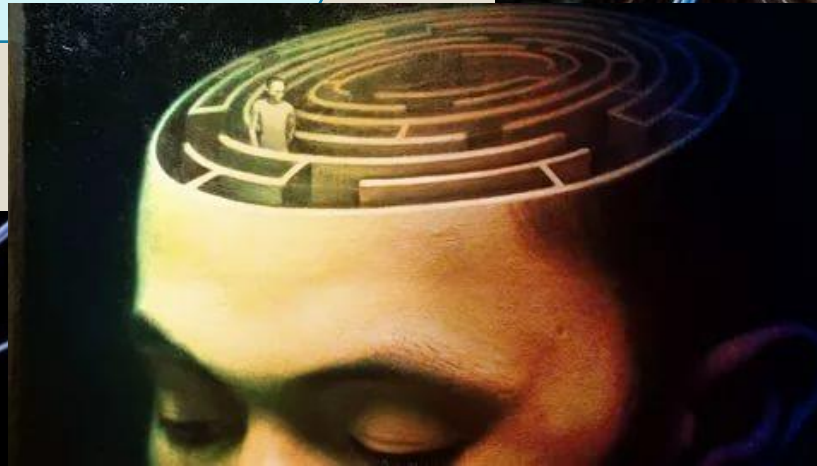


Понятие сознания
в психологии.
Структура
сознания

Работу выполнили
студентки 1 курса
(ФНО+англ.яз):

Маркатунова Татьяна
Кудинова Ольга
Расулева Полина
Любановская Вероника
Работкина Анастасия
Карманова Анастасия

Сознание- это высшая интегрированная форма психики, которая складывается под воздействием общественно-исторических условий в трудовой деятельности человека и его общении с помощью языка с другими людьми.



Сознание — представление субъекта о мире и о своем месте в нем, связанное со способностью дать отчет о своем внутреннем психическом опыте и необходимом для разумной организации совместной деятельности.

Основные структурные компоненты познания



- ✓ **Совокупность знаний о мире.** Чем больше человек знает, тем выше его познавательный потенциал, а значит, тем богаче его сознание.
- ✓ **Внимание.** Сознание способно фокусироваться на различных видах деятельности, в том числе познавательной, и контролировать их.
- ✓ **Память,** в которой проявляется способность сознания накапливать, хранить информацию, воспроизводить ее в случае необходимости и использовать в деятельности человека.
- ✓ **Эмоциональная сфера сознания** - чувства (радости, удовольствия, горя), настроения и аффекты (гнев, ярость, ужас, отчаяние), воля.
- ✓ **Самосознание** - осознание себя как уникальной и целостной личности: сознание своего тела, мыслей, чувств, действий, места в обществе.

Основные характеристики познания



1. Отражение окружающего мира с помощью познавательных процессов (ощущение, восприятие, память, мышление, воображение)
2. Различение субъекта и объекта (т.е. того, что принадлежит "Я" и "не Я")
3. Самооценки своих поступков и себя в целом
4. Обеспечение целеустремлённой деятельности человека
5. Наличие эмоционально-оценочных отношений ко всему, что происходит вокруг, к другим людям и к самому себе



Человек - единственное живое существо, способное к самопознанию



«Человек есть животное, но он уже не животное, потому что знает, что он животное.»
(Гегель)

Функции сознания

- Формирование целей деятельности
- Предварительное мысленное построение действий
- Предвидение их результатов, что обеспечивает разумное регулирование поведения и деятельности человека



Выделяют два слоя сознания (В. П. Зинченко):

- 1) Бытийное сознание (сознание для бытия), включающее в себя:
 - биодинамические свойства движений, опыт действий;
 - чувственные образы
- 2) Рефлексивное сознание (сознание для сознания), включающее в себя:
 - значение
 - СМЫСЛ

Смысл — субъективное понимание и отношение к ситуации, информации. Непонимание связано с трудностями осмысления значений.

Значение — содержание общественного сознания, усваиваемое человеком; это могут быть операционные значения, предметные, вербальные значения, житейские и научные значения — понятия.



Сознание:

- 1) рождается в бытии
- 2) отражает бытие
- 3) творит бытие

GIF.RU

Спасибо
за внимание!