



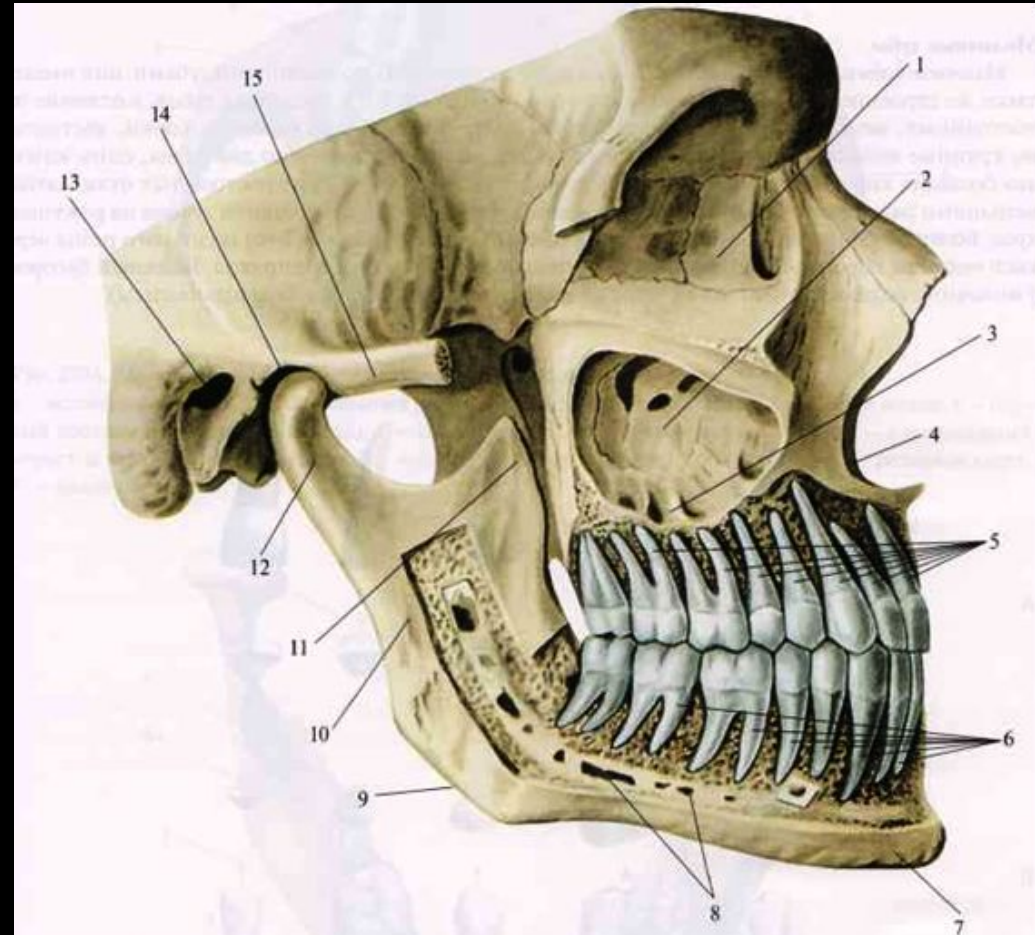
Зубо-челюстно- лицевой комплекс тканей

Выполнил: Раков Денис

Студент 202 группы

Зубочелюстная система

- Зубочелюстная система представляет собой совокупность органов, объединенных анатомически и выполняющих ряд важных для организма функций: пищеварение, дыхание, формирование речи



Зубочелюстная система представлена:

1 - скелетом, состоящим из костей нижней и верхней челюсти, носовых и скуловых костей .

2 - зубами.

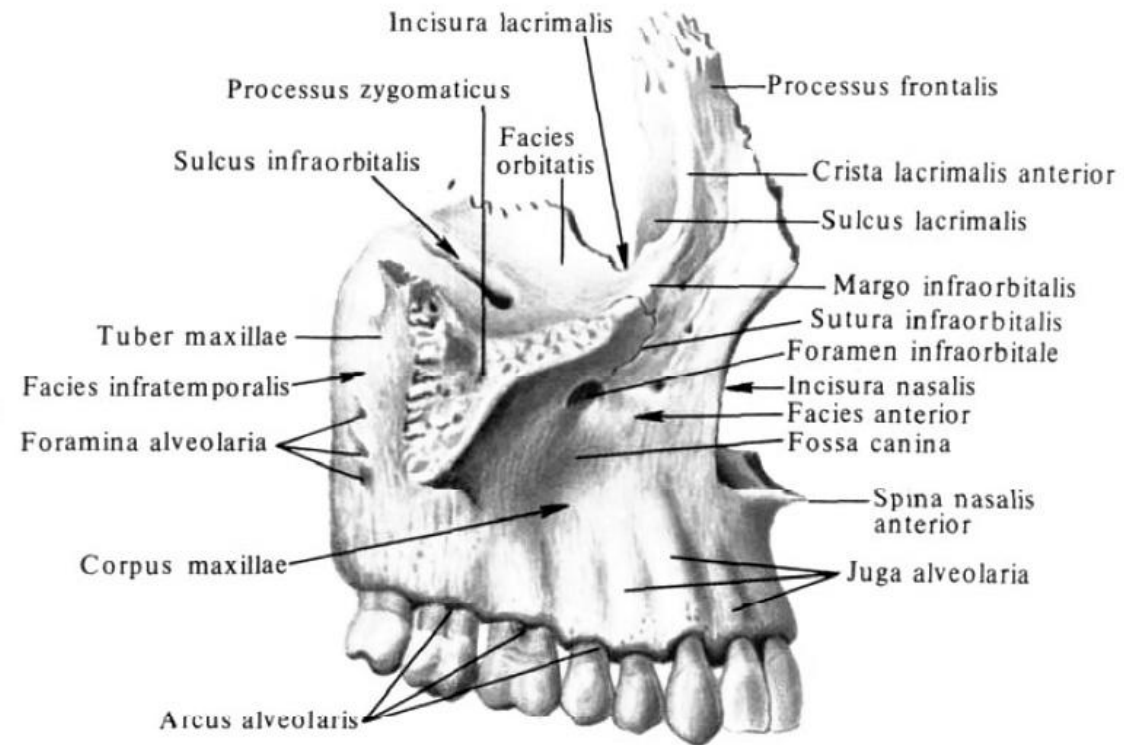
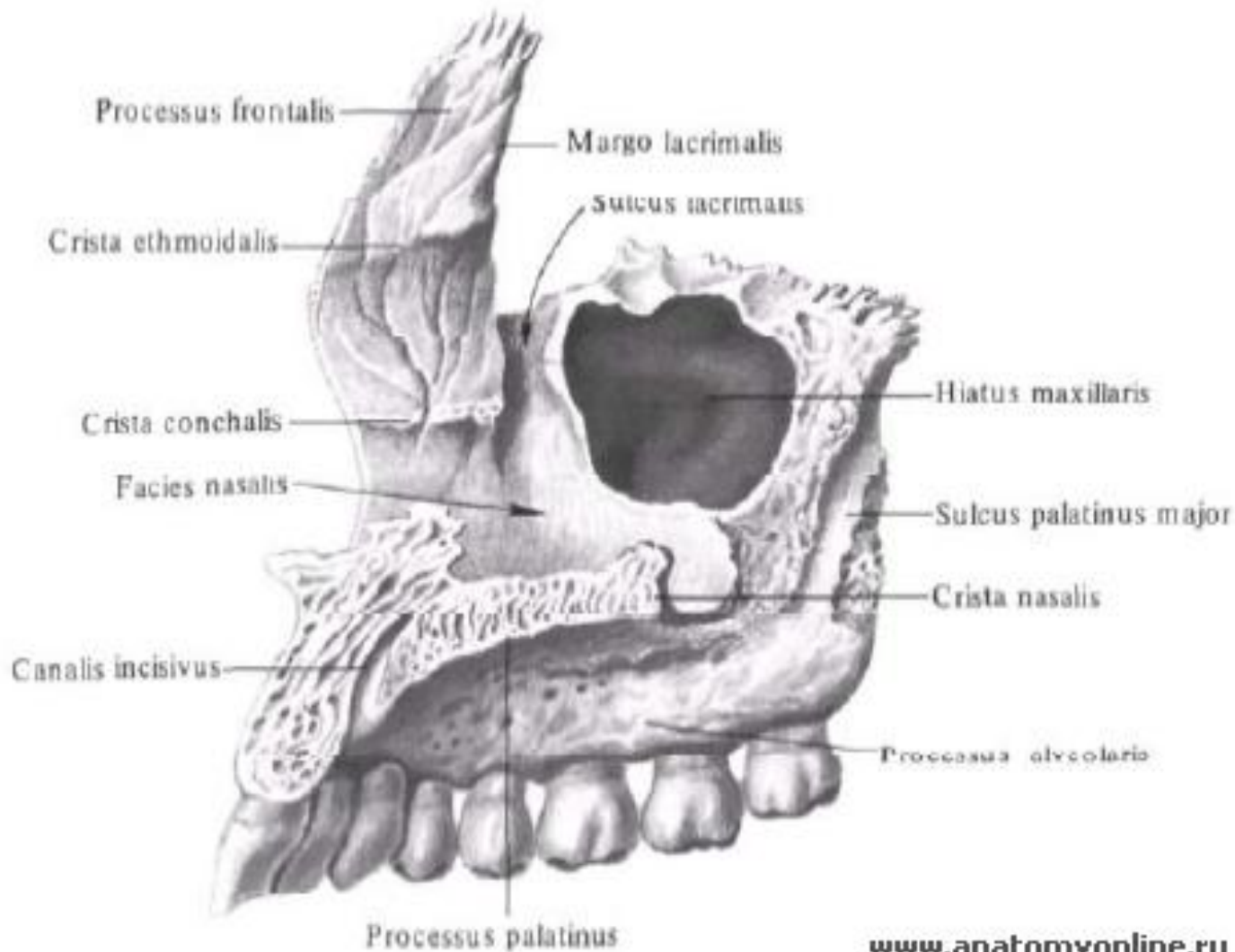
3 - губы, мимическая и жевательная мускулатура.

4 - язык, щеки, язычок, твердое и мягкое небо.

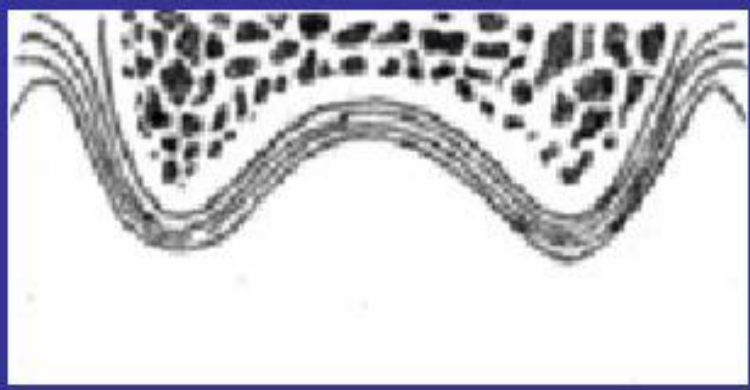
5 - Тремя парами слюнных желез.

6 - височно-нижнечелюстным суставом.

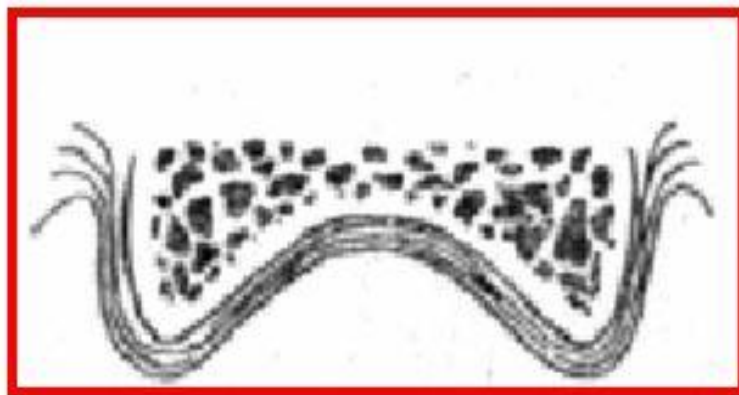
Верхняя челюсть



Выделяют три формы ската алвеолярного отростка :



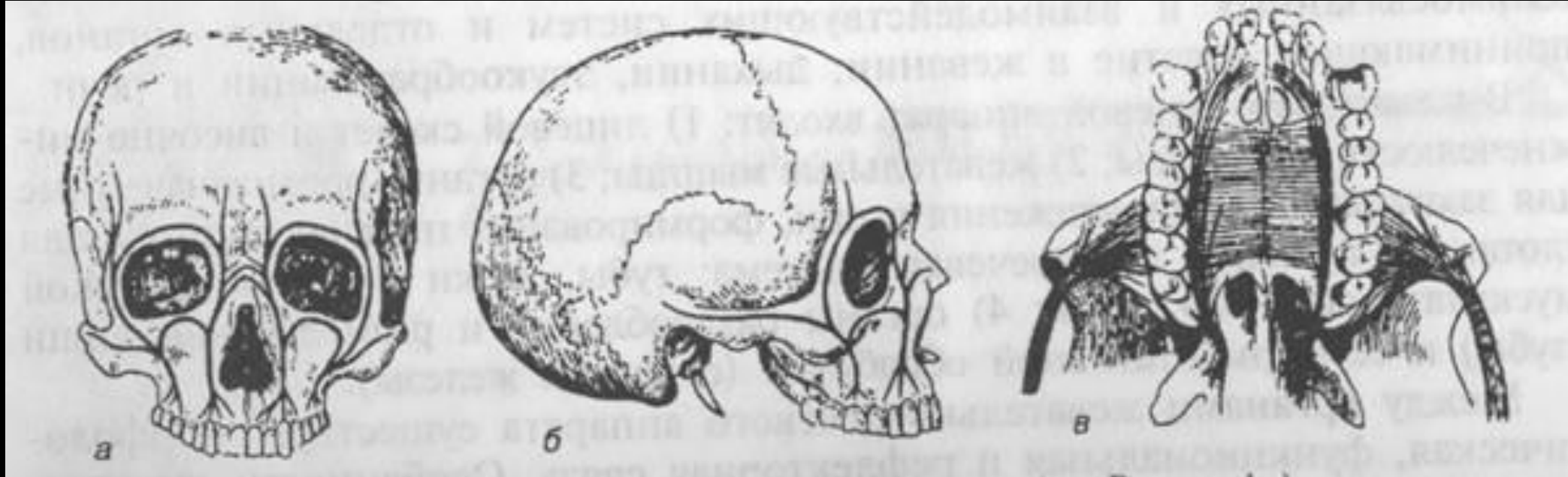
пологий



отвесный

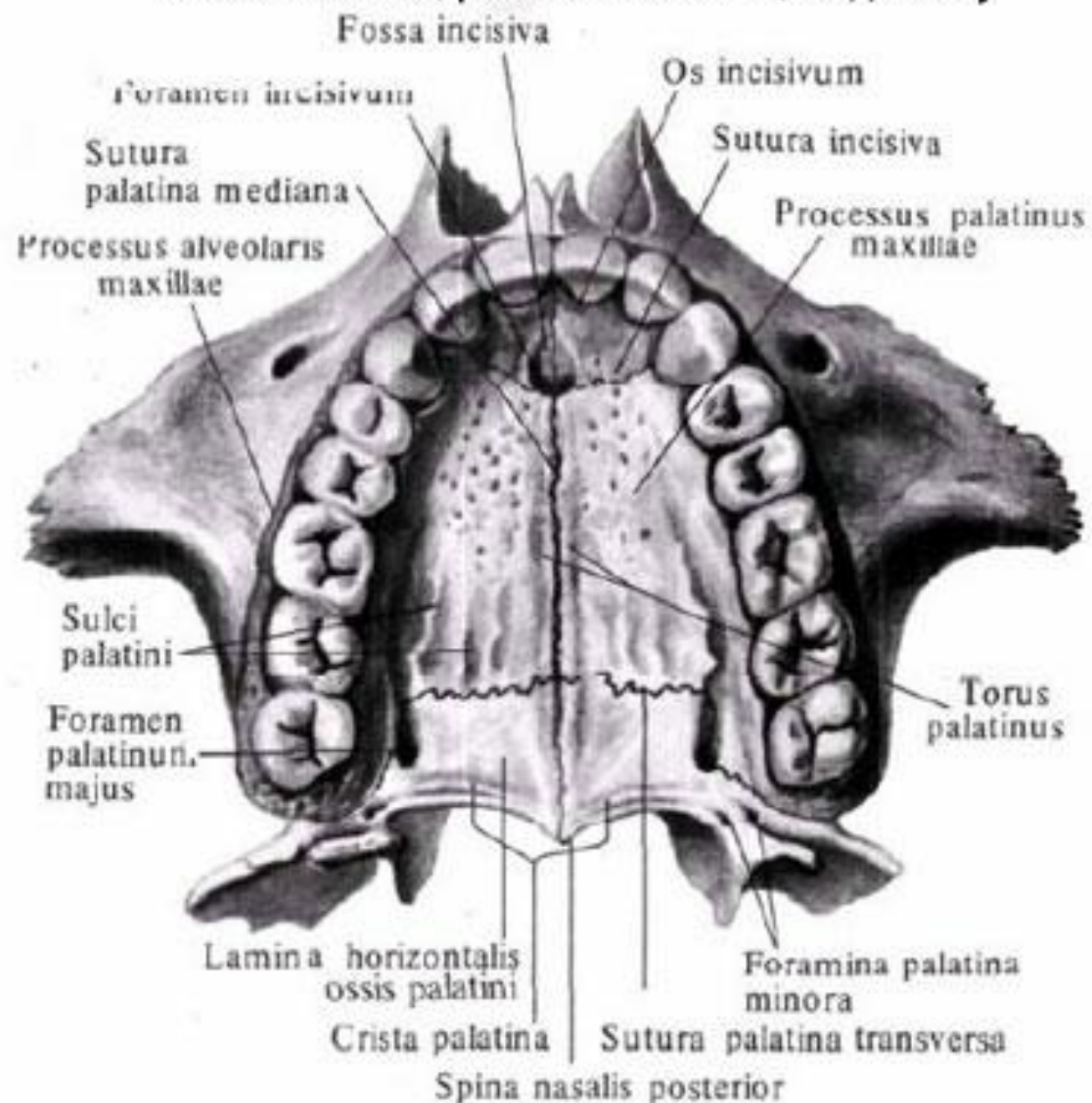


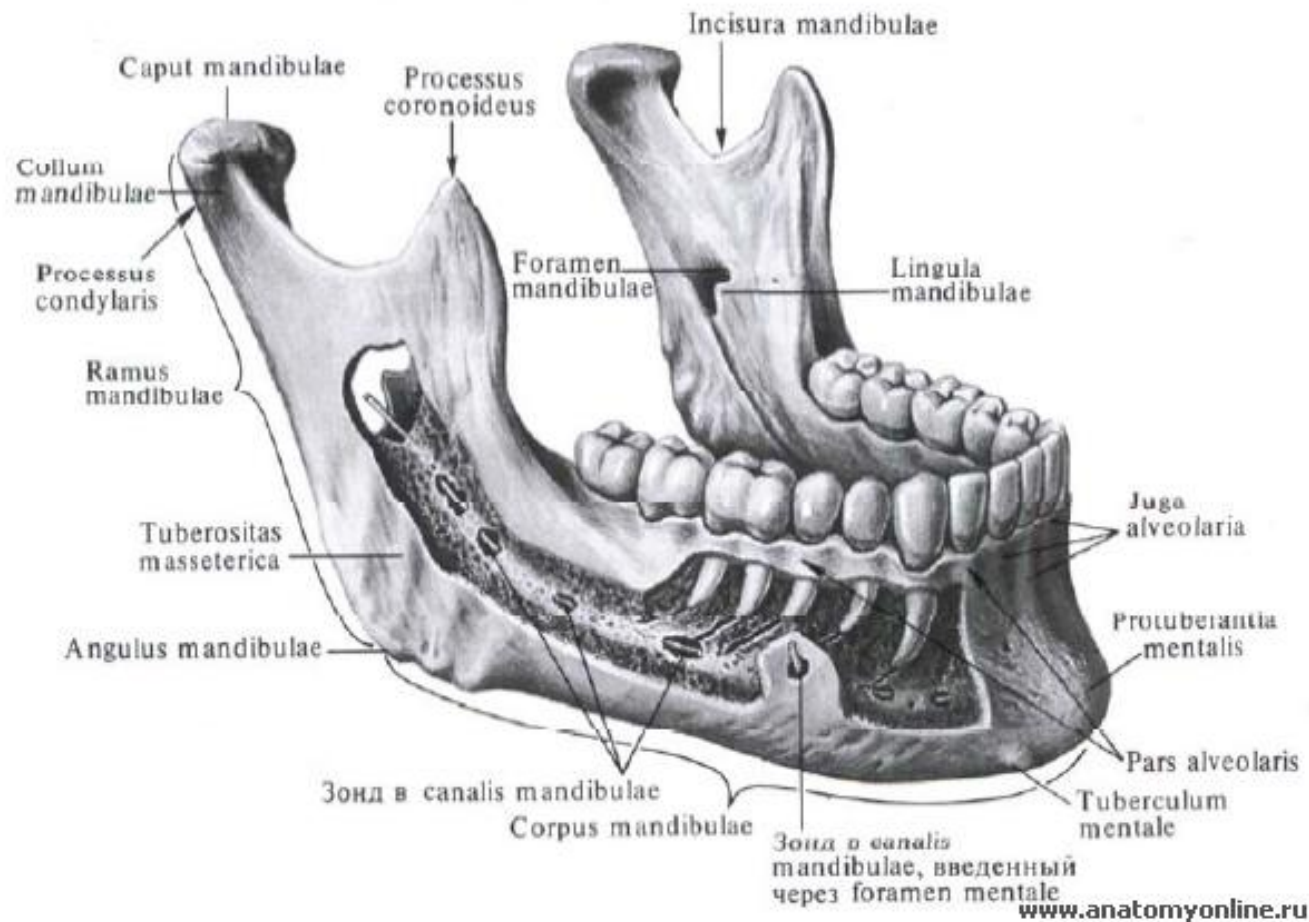
с навесом



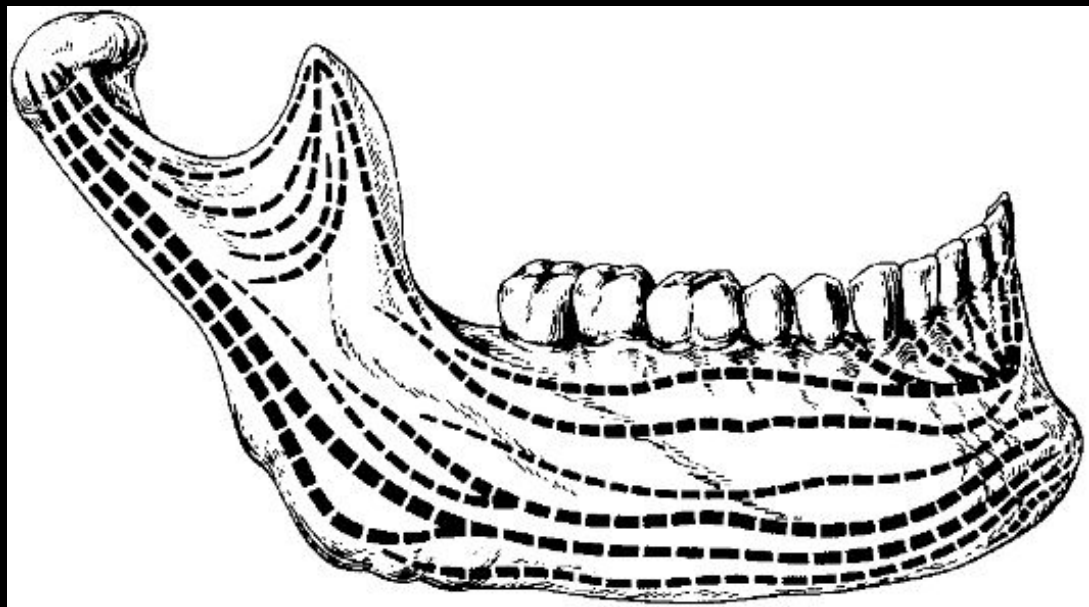
Контрофорсы - утолщения компактного вещества верхней челюсти, являющиеся путем передачи жевательного давления.

Костное небо, palatum osseum; вид снизу





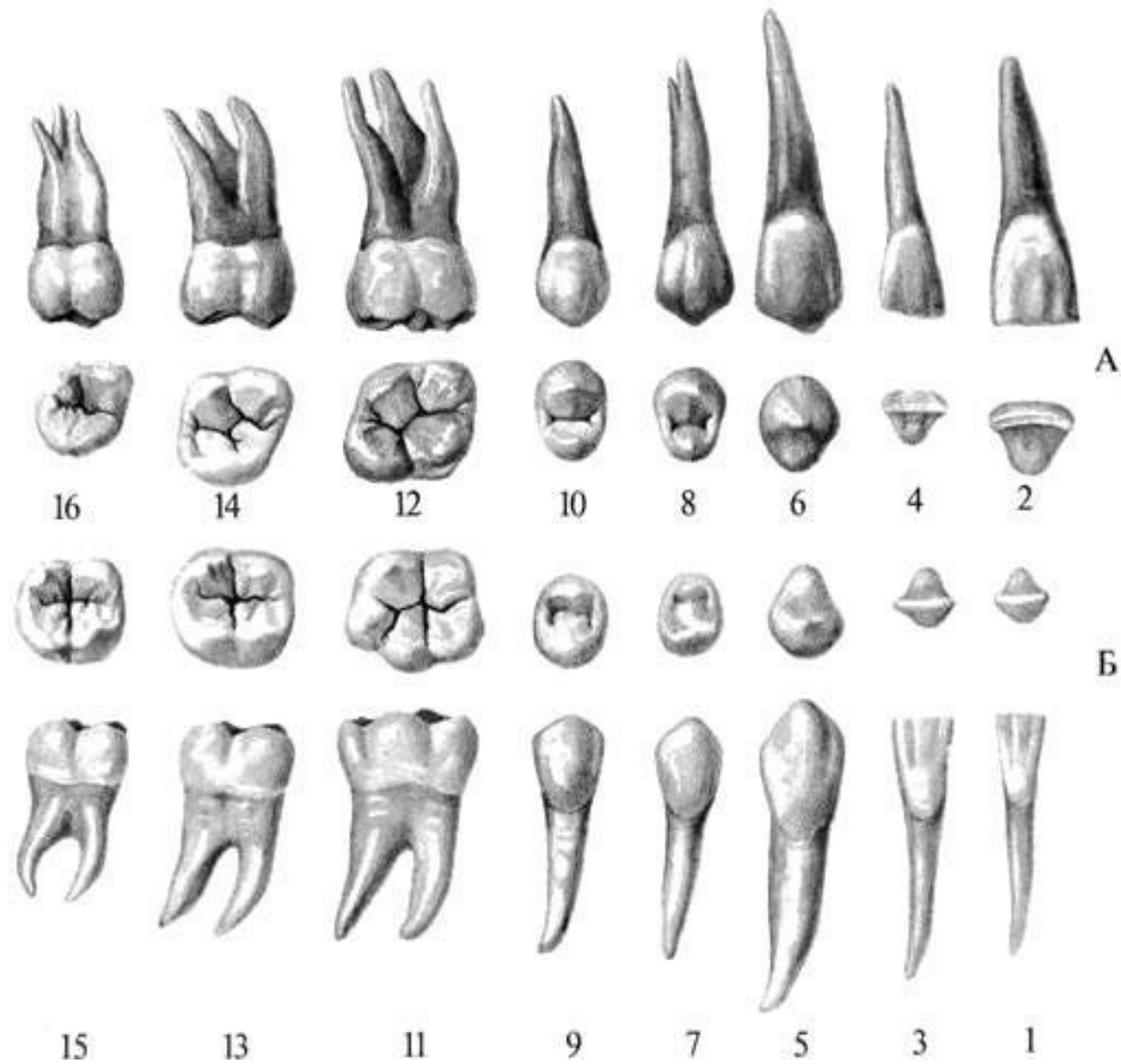
Нижняя челюсть (mandibula)

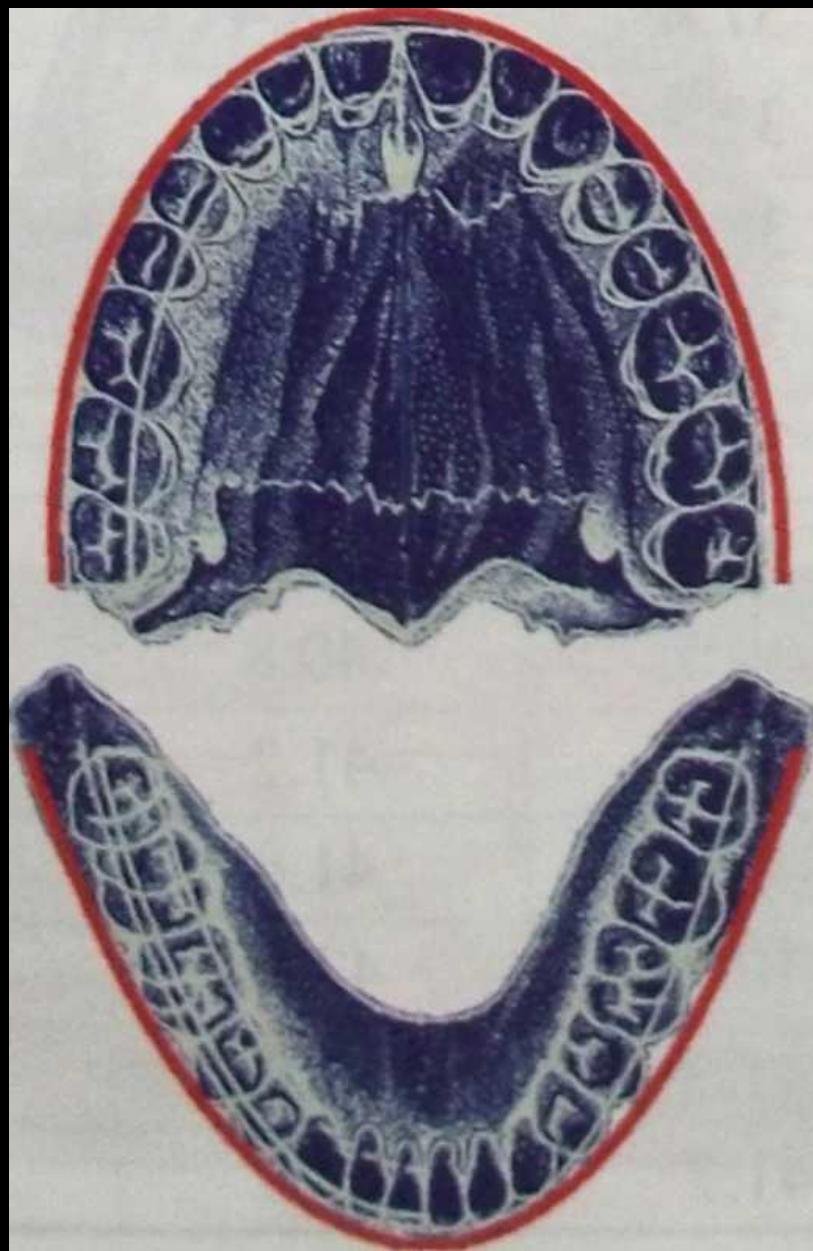


Контурфорсы
нижней
челюсти
- алвеолярный
- восходящий



Зубы

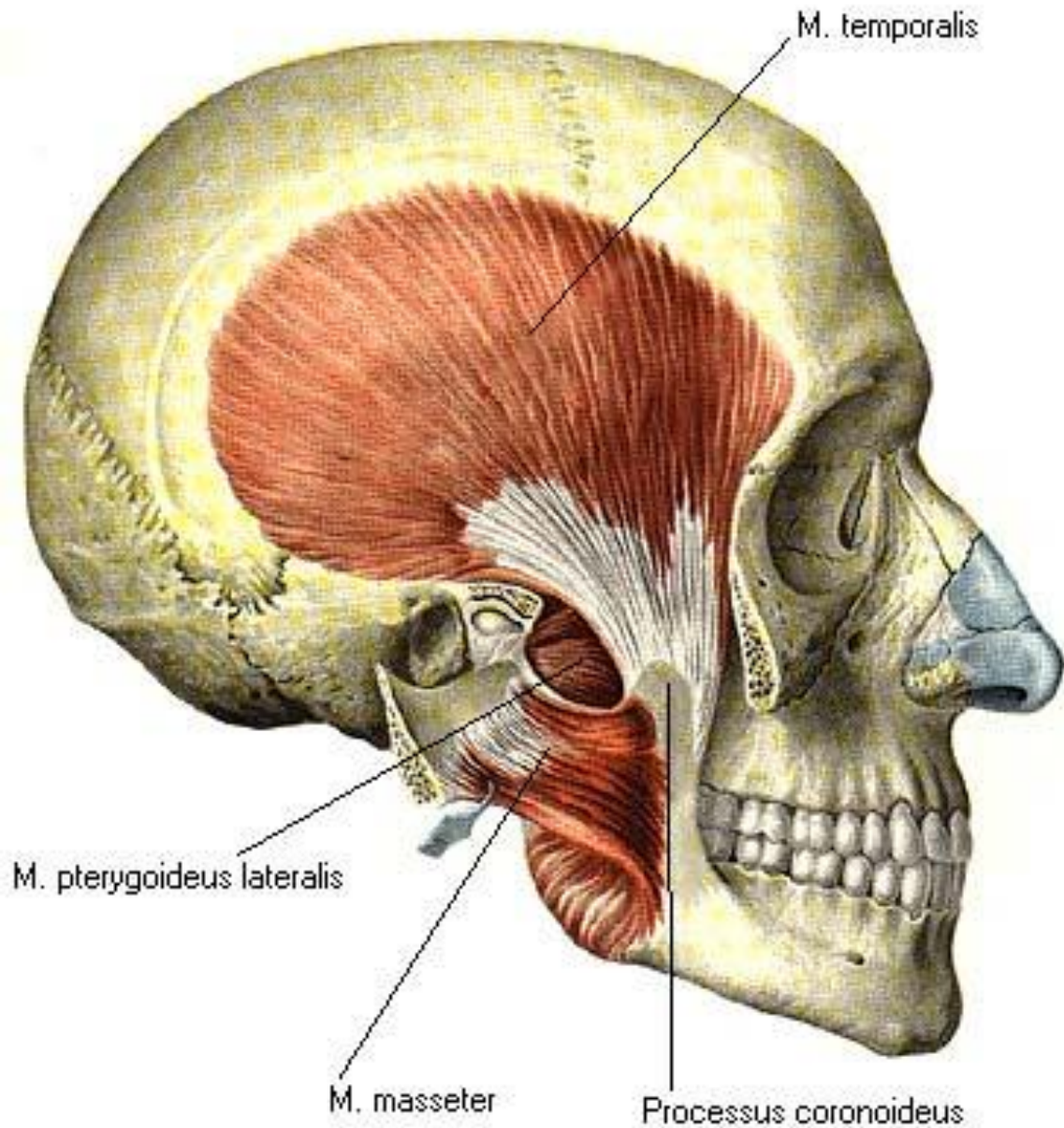




Форма зубных рядов

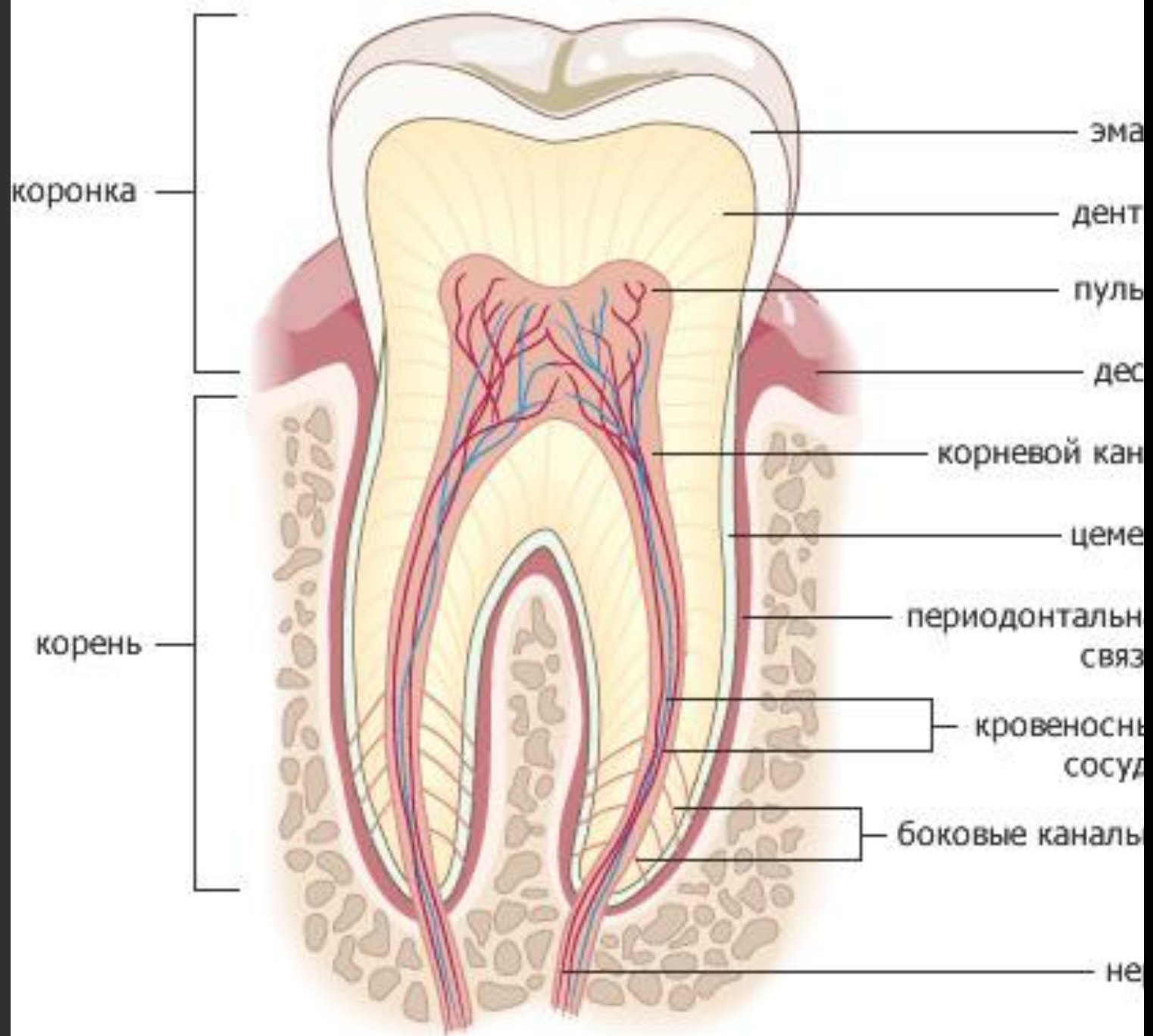
- верхняя челюсть имеет форму полуэллипса

- нижняя челюсть имеет форму параболы



Жевательные мышцы

- m. masseter
- m. temporalis
- m. pterygoideus
medialis
- m. pterygoideus
lateralis



Пародонт-комплекс тканей, удерживающее зуб в челюсти и включающих в себя: десну, периодонт, костную ткань альвеолы и цемент корня зуба.

Десна

Десна — это слизистая оболочка, покрывающая альвеолярный отросток верхней челюсти и альвеолярную часть нижней челюсти и охватывающая зубы в области шейки.

Периодонт

Периодонт - сложное анатомическое образование соединительно-тканного происхождения, расположенное между компактной пластинкой зубной ячейки и цементом корня зуба.

Функции пародонта

- **Опорно-удерживающая.**
- **Амортизирующая**
- **Трофическая**
- **Барьерная**