

**ПРЕДУПРЕЖДЕНИЕ
СЕРДЕЧНО-СОСУДИСТЫХ
ЗАБОЛЕВАНИЙ.
ПЕРВАЯ ПОМОЩЬ ПРИ
КРОВОТЕЧЕНИЯХ.**

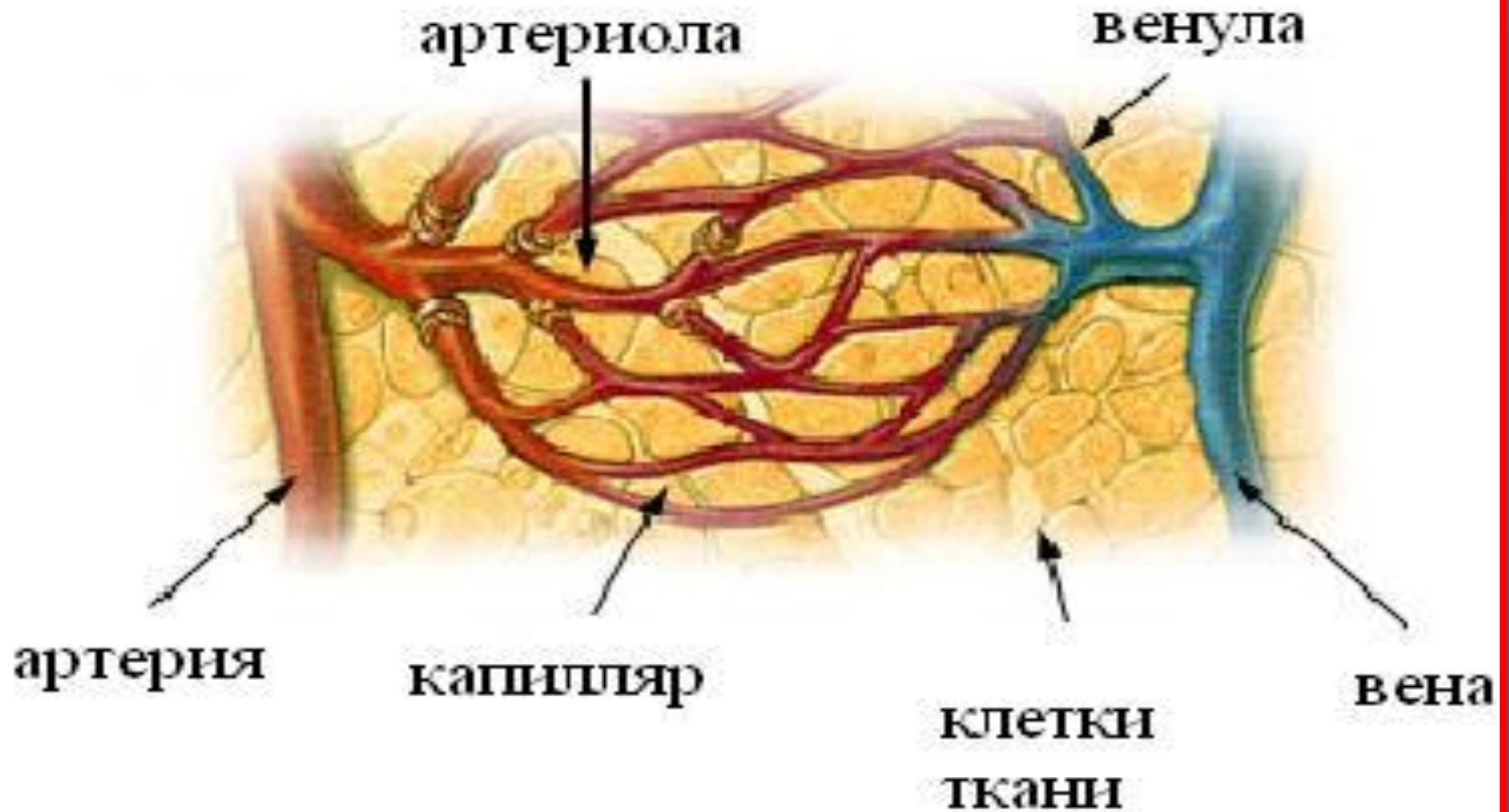
Учитель биологии ГБОУ
СОШ №629 Агапова У.В.

План

- ▣ Вспомним строение сосудов
- ▣ Виды кровотечения, оказание помощи
- ▣ Интерактивный тест

Кровеносные сосуды

Сосуды микроциркуляции



Артерии и артериолы

Артерии - сосуды, по которым кровь движется от сердца.

Артериолы - мелкие артерии, по току крови непосредственно предшествующие капиллярам.



Капилляры

Капилляры – это мельчайшие кровеносные сосуды, настолько тонкие, что вещества могут свободно проникать через их стенку. Скорость движения в капиллярах 0,5 мм/с.



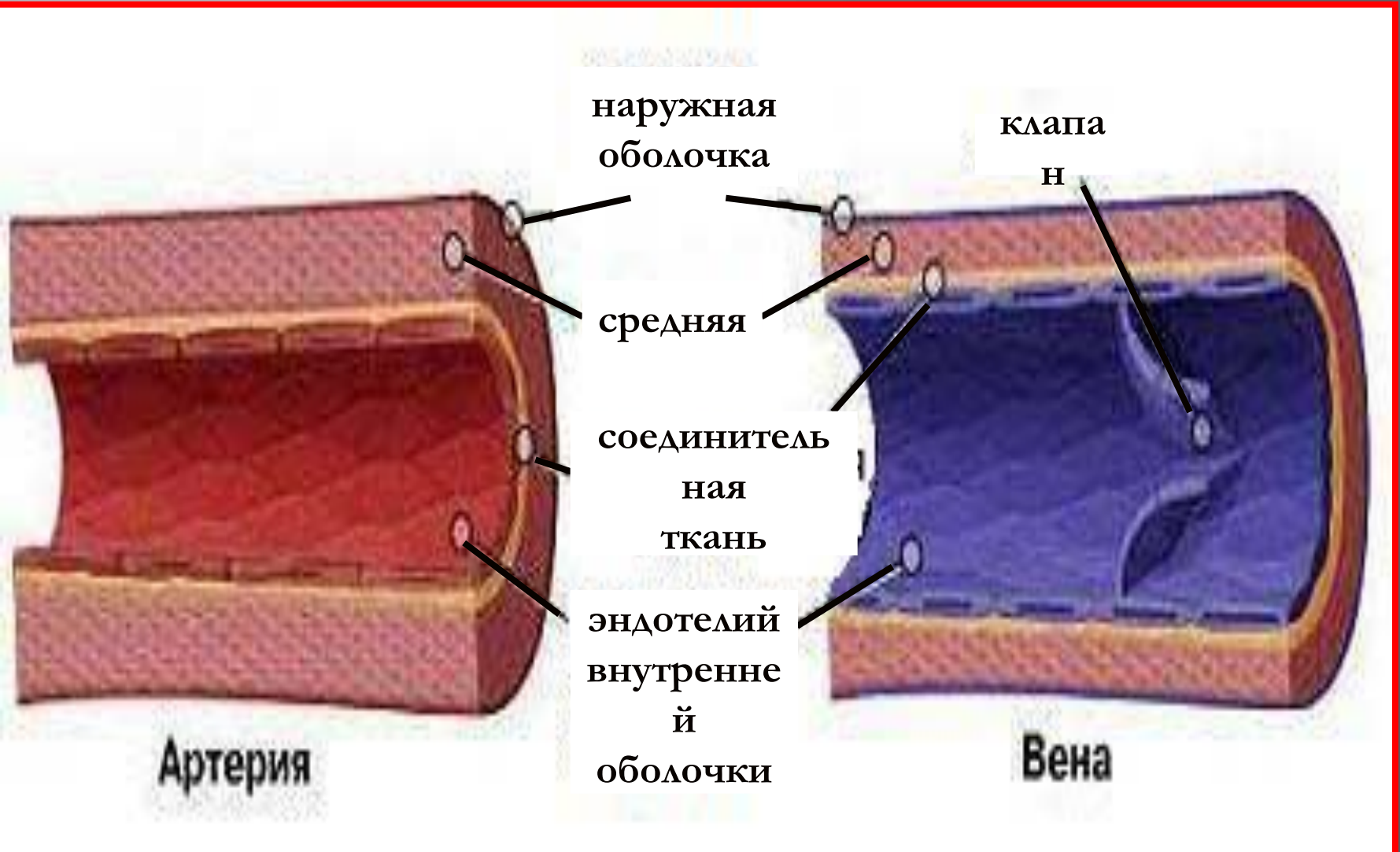
Вены и венулы

Вены - это сосуды, по которым кровь движется к сердцу.

Венулы - мелкие кровеносные сосуды, обеспечивающие в большом круге оттока крови из капилляров в вены.



Сравнение артерии с веной



Давление в сосудах

- 1) в **артериолах** - 30 - 40 мм;
- 2) в **капиллярах** - сильно колеблется, так как находится в зависимости от состояния артериол (когда артериолы открыты, давление в капиллярах возрастает);
- 3) в **небольших венах** - приблизительно такое же, как и в капиллярах.
- 4) в **крупных венах**, расположенных в грудной полости, - тесно связано с изменением внутригрудного давления во время дыхания. При вдохе - понижается и становится отрицательным (т. е. ниже атмосферного), при обычном выдохе - повышается до 2-5 мм рт. ст.

ВИДЫ
КРОВОТЕЧЕНИЙ
ОКАЗАНИЕ ПОМОЩИ

Кровотечение

Кровотечение – это истечение крови из кровеносных сосудов, наступающее в результате повреждения.



Виды кровотечений



Оказание помощи

- При внешнем:**
- 1) тугая повязка;
 - 2) жгут (зимой — не более чем на 1 час, летом — не более чем на 2 часа);
 - 3) пальцевое сжатие;
 - 4) максимальное сгибание.

При внутреннем: прикладывание льда.

ПРИЗНАКИ СЕРДЕЧНЫХ ЗАБОЛЕВАНИЙ

Одышка -

возникает при физической нагрузке, лёгкие переполняются кровью, и недостаточно снабжают кислородом все ткани организма.



Мутная радужка глаз -

признак атеросклероза (отложения жира в сосудах)



Жировые "наросты" на верхних веках -

признак атеросклероза



Отёки на ногах -

сосудистые нарушения



Ожирение -

дополнительная нагрузка на сердце



Синюшные губы -

плохая работа сердца, нехватка кислорода

