



БУЛАВКА



ВАЗА



ВЕДРО



ВЕНИК



ВЕНТИЛЯТ



ВЕСЫ



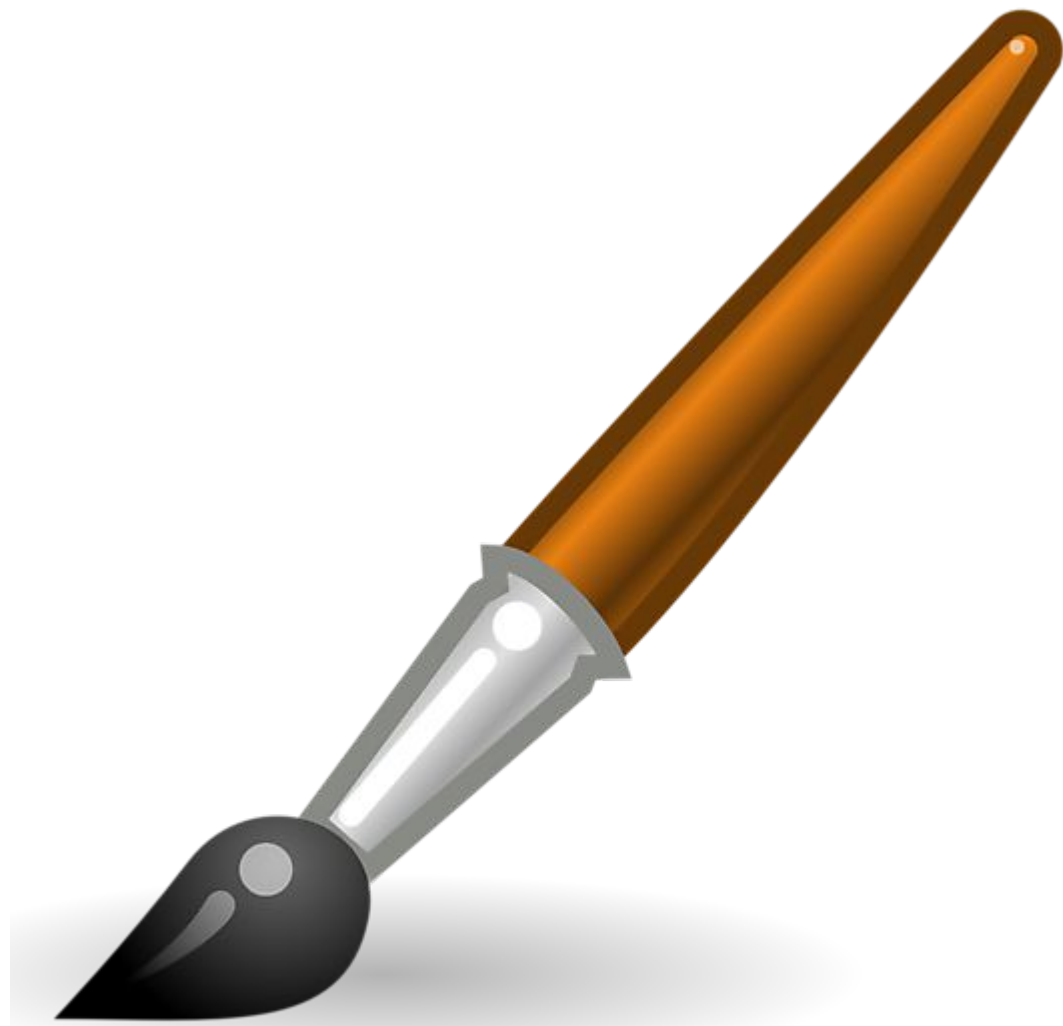
ВЕШАЛК



ЗАМОК



ЗОНТ



КИСТЬ



КЛЮЧ



КРАН



ЧАСЫ



ХОЛОДИЛЬНИК



ФЕН



УТЮГ



ТУАЛЕТНАЯ

БУМАГА



ТОПОР



ТЕЛЕФОН



ТАЧКА



СТУЛ



СТОЛ



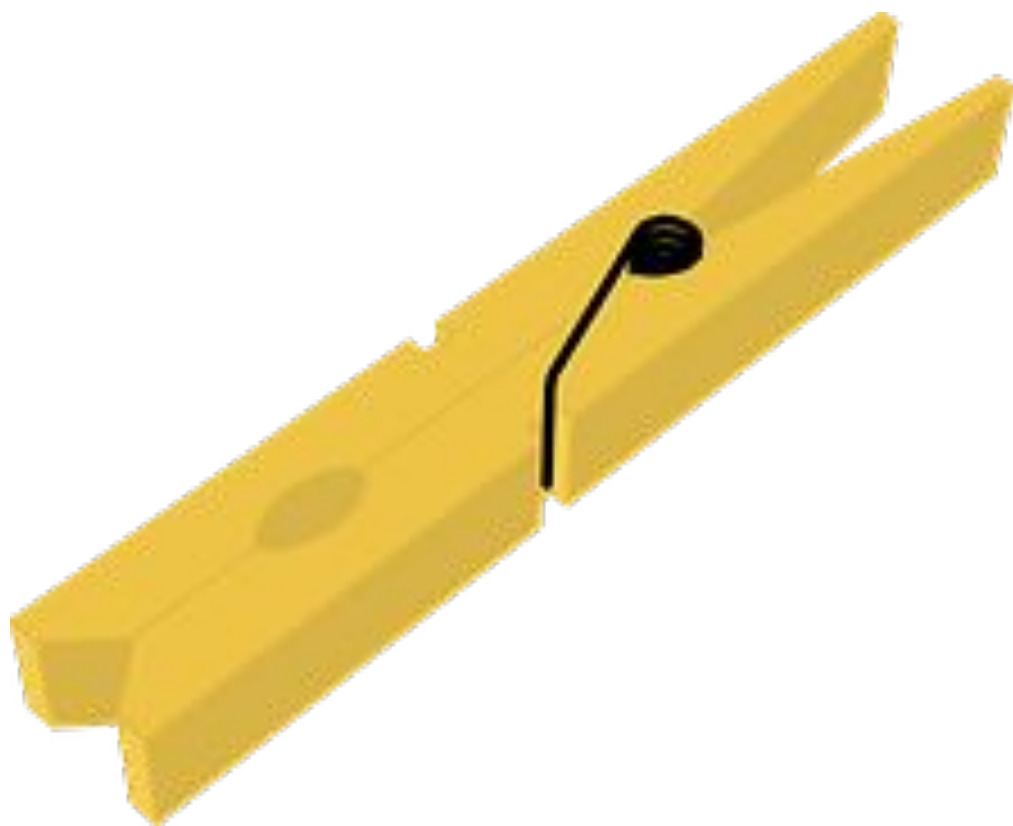
СОВОК



СВЕЧА



РАСЧЕС



ПРИЩЕПКА



ПОДУШКА



НОЖНИЦ



ЛОПАТ



ЛАМПОЧК



ЩЕТКА



ВЫКЛЮЧАТЕ

Л



РОЗЕТКА



ДВЕРЬ



ОКНО



ЛЮСТРА



BAHHA



РАКОВИН



УНИТАЗ



ГОРШОК



ПОЛОТЕН



ЗУБНАЯ



СУМКА



ШВАБРА



ИГЛА



НИТКИ



ПУГОВИЦ